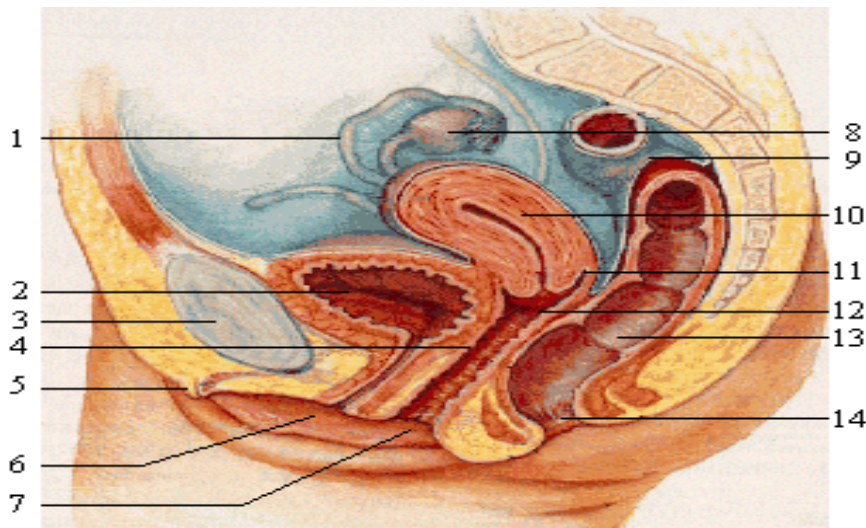


Anatomie a fyziologie reprodukčních orgánů, menstruace

Ženské pohlavní orgány

- Vaječníky (ovaria) - pohlavní žlázy - tvoří vajíčka
- Vejcovod (tuba uterina) – párová trubice dlouhá 10-15cm, nálevkovitě se otevírá do dutiny břišní, ústí do dělohy, uvnitř kmitající řasinkový epitel. Zde nejčastěji dojde k oplodnění.
- Děloha (uterus) – nepárový dutý svalový orgán, tvar hrušky, velikost 7-8cm, zúženou částí (hrdlem) vyčnívá do pochvy jako čípek (uvula). Stěna je tvořena ze 3 vrstev:perimetrium (vazivový obal), myometrium (svalovina) a endometrium (sliznice). Zajišťuje vývoj zárodka a plodu.
- Pochva (vagina) - elastická trubice, délka 10-15cm, vzadu rozšířena do klenby poševní. Ústí pochvy je kryto tenkou vazivovou panenskou blankou (hymen). Zprostředkuje vstup spermií při pohlavním styku. A je cestou pro dítě při porodu.
- Zevní rodidla
 - Velké stydké pysky - zevně ochlupeny, tvořeny tukem a vazivem, od řitního otvoru odděleny hrází (perineum)
 - Malé stydké pysky - úzké řasy lemující předsíň pochvy a shora kryjí poštvěváček
 - Předsíň pochvy - nahoře ústí močová trubice,ústí sem vývody slizových žláz
 - Poštěváček (clitoris) - malý citlivý orgán, nad ústím močové trubice.



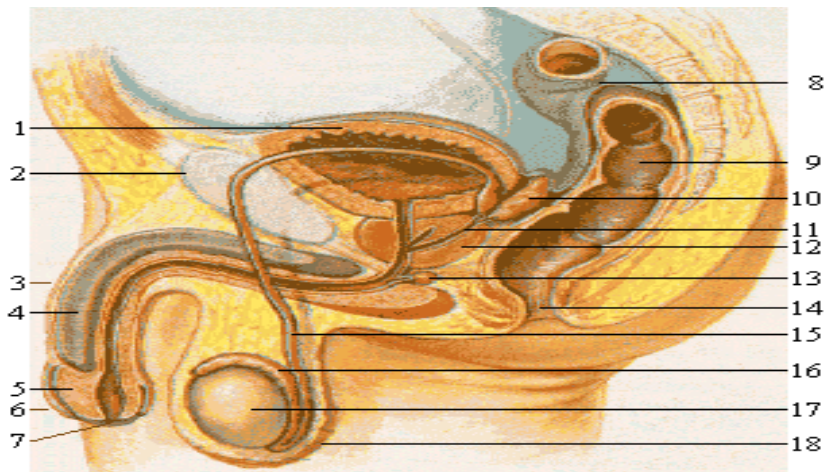
- 1) Vejcovody
- 2) Močový měchýř
- 3) Stydká kost
- 4) G bod

- 5) Klitoris
- 6) Močovod
- 7) Pochva
- 8) Vaječníky
- 9) Tračník
- 10) Děloha
- 11) Poševní klenba
- 12) Děložní hrdlo
- 13) Konečník
- 14) Řitní otvor**

Mužské pohlavní orgány

- Varlata (testes) - pohlavní žlázy – tvoří spermie. Vyvíjejí se v dutině břišní a před koncem prenatalního vývoje sestoupí do šourku (znak donošenosti plodu)
- Nadvarle (epididimis) – na horním pólu varlat, nemá obaly, obsahuje stočená kanálek, který vznikl spojením semenných kanálků varlat. Dozrávají zde spermie a shromažďují se zde.
- Šourek (scrotum) – je v něm uloženo varle s nadvarletem. Vnější vrstvu tvoří kůže (ochlupení, potní a mazové žlázy)
- Chámovod (ductus deferens) – párová vazivová trubice asi 40cm, pokračování chodby nadvarlete. Do břišní dutiny prochází tříselným kanálem spolu s cévami a nervy. Vede spermie do močové trubice.
- Močová trubice (urethra masculina) – v dolní části (25cm dlouhé) je společným vývodem močovým a pohlavním, ústí do ní vývody slizových žláz

Penis (pyj) – obsahuje 3 topořivá tělesa, která při podráždění způsobí ztopoření (erekcii) – rozšíření tepének a zúžení žilek. Prochází jím močová trubice. Je kryt lehce posunovatelnou kůží, která překrývá žalud jako předkožka



- 1) Močový měchýř
- 2) Stydká kost
- 3) Penis
- 4) Topořivé těleso
- 5) Žalud
- 6) Předkožka
- 7) Ústí močové trubice
- 8) Tračník
- 9) Konečník
- 10) Semenný váček
- 11) Ejakulační vývod
- 12) Prostata
- 13) Cowperovy žlázy
- 14) Řitní otvor
- 15) Chámovod
- 16) Nadvarle
- 17) Varle
- 18) šourek

MENSTRUAČNÍ CYKLUS

den	fáze	změny
1. - 5.	mestruace	Sliznice děložní se odlučuje a odchází za projevu krvácení hrdlem děložním a pochvou.
6. - 11.	proliferační fáze (folikulární)	Sliznice děložní se obnovuje a narůstá pod vlivem estrogenů. U vaječniku se tato fáze nazývá folikulární - dominantní folikul roste, produkuje estrogeny a uvnitř folikulu uzrává vajíčko.
12.(-14.)	ovulace	Uvolnění zralého vajíčka z vaječniku. Při prasknutí dominantního folikulu (měchýřku) na povrchu vaječniku se z jeho vnitřku vyplaví vajíčko, které zachycuje břišní ústí vejcovodu.
15. - 28.	sekreční fáze (luteální)	U vaječniku se tato fáze nazývá luteální - prasklý folikul se změnil ve žluté tělísko (corpus luteum), které produkuje progesteron pod jehož vlivem se sliznice děložní mění a připravuje se k přijetí oplodněného vajíčka. Vajíčko putuje vejcovodem do dutiny děložní a pakliže nedojde k oplodnění cyklus se opakuje.