

Anatomie a fyziologie reprodukčních orgánů, menstruace

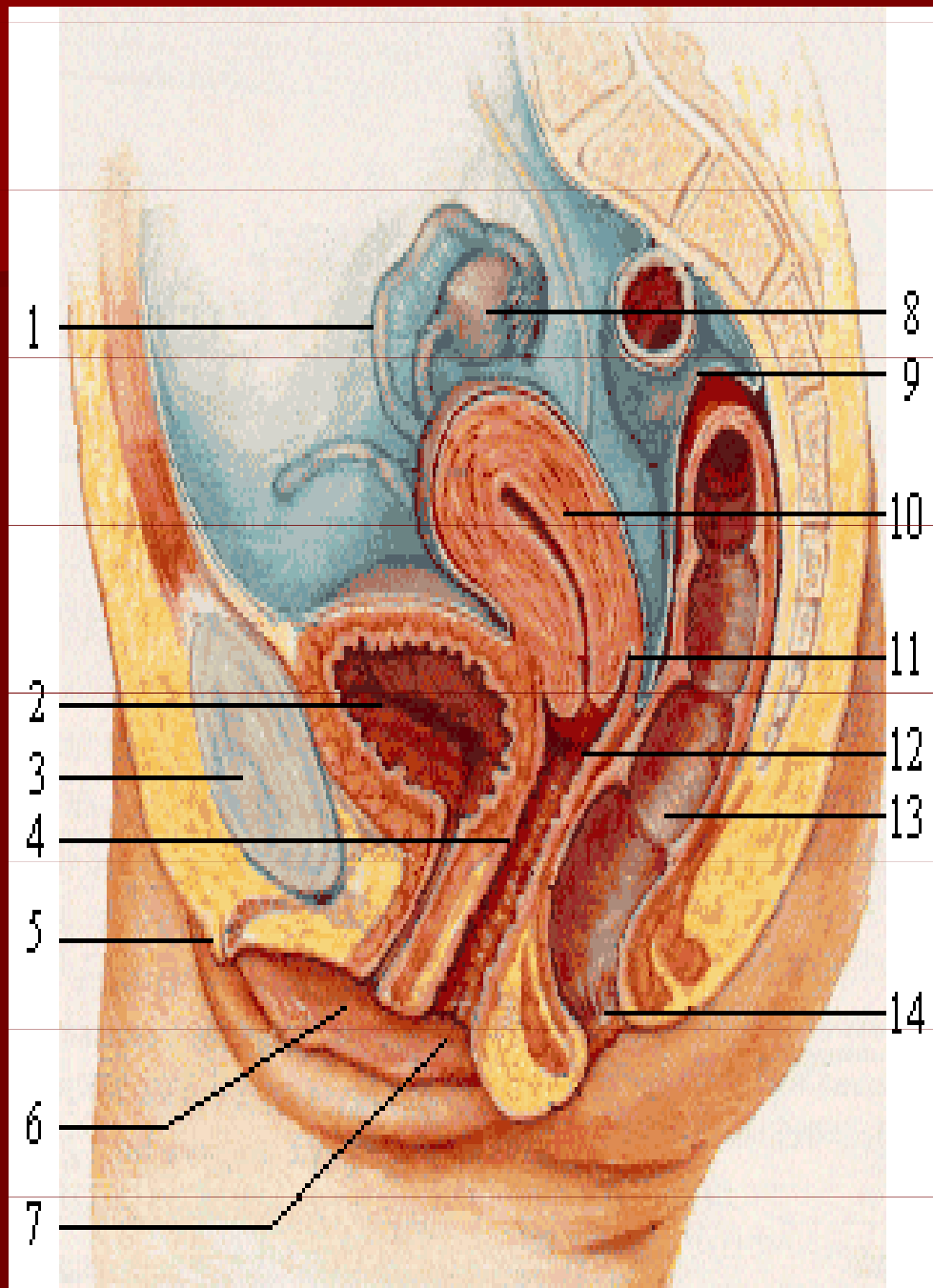
Ženské pohlavní orgány

- **Vaječníky (ovaria)** - pohlavní žlázy - tvoří vajíčka
- **Vejcovod (tuba uterina)** – párová trubice dlouhá 10-15cm, nálevkovitě se otevírá do dutiny břišní, ústí do dělohy, uvnitř kmitající řasinkový epitel. Zde nejčastěji dojde k oplození.
- **Děloha (uterus)** – nepárový dutý svalový orgán, tvar hrušky, velikost 7-8cm, zúženou částí (hrdlem) vyčnívá do pochvy jako čípek (uvula). Stěna je tvořena ze 3 vrstev: perimetrium (vazivový obal), myometrium (svalovina) a endometrium (sliznice). Zajišťuje vývoj zárodku a plodu.

- **Pochva (vagina)** - elastická trubice, délka 10-15cm, vzadu rozšířena do klenby poševní. Ústí pochvy je kryto tenkou vazivovou panenskou blankou (hymen). Zprostředkuje vstup spermií při pohlavním styku. A je cestou pro dítě při porodu.

- **Zevní rodidla**

- **Velké stydké pysky** - zevně ochlupeny, tvořeny tukem a vazivem, od řitního otvoru odděleny hrází (perineum)
- **Malé stydké pysky** - úzké řasy lemující předsíň pochvy a shora kryjí poštvěváček
- **Předsíň pochvy** - nahoře ústí močová trubice, ústí sem vývody slizových žláz
- **Poštvěváček (clitoris)** - malý citlivý orgán, nad ústím močové trubice.



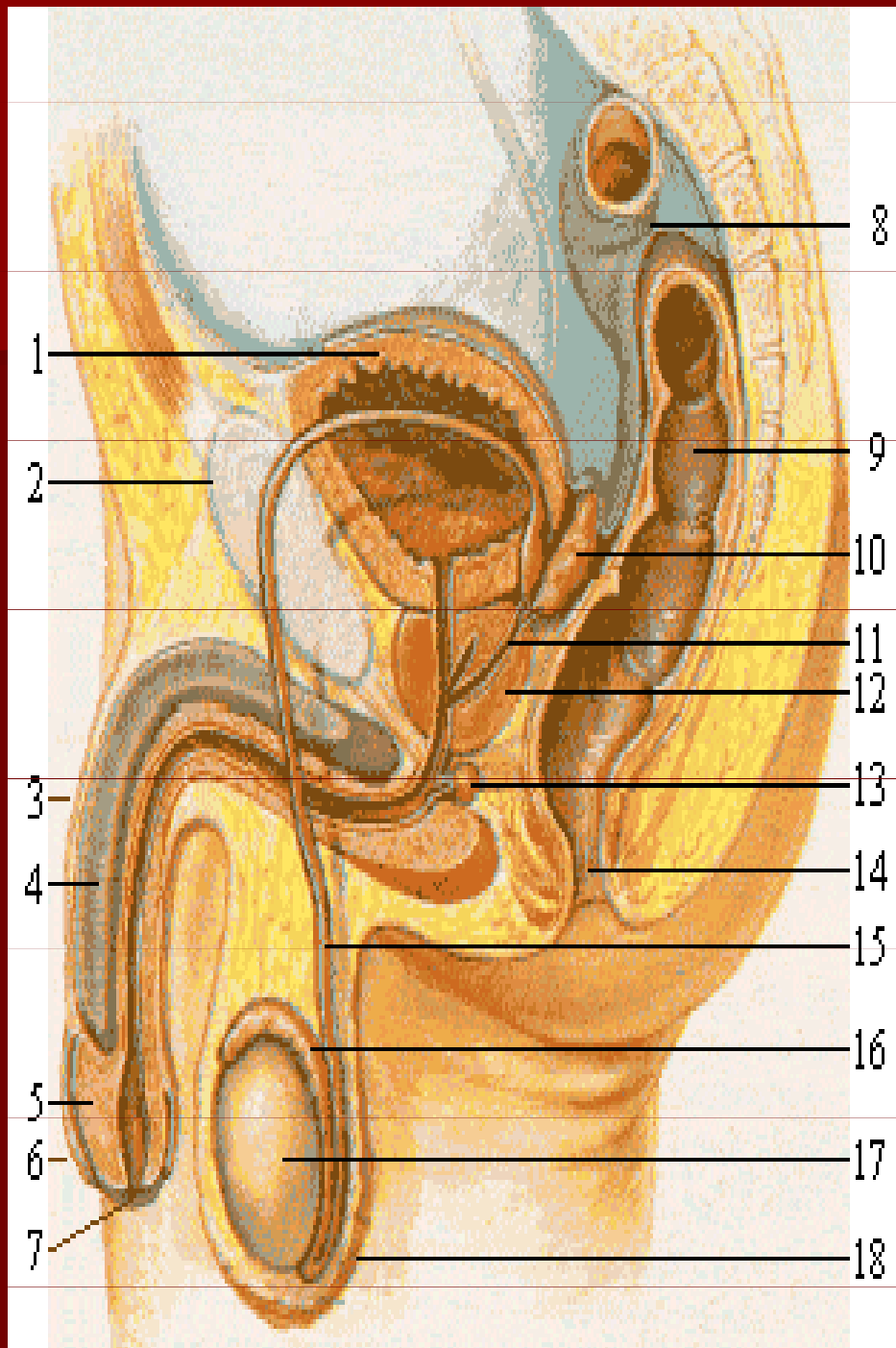
- 1) Vejcovody
- 2) Močový měchýř
- 3) Stydká kost
- 4) G bod
- 5) Klitoris
- 6) Močovod
- 7) Pochva
- 8) Vaječníky
- 9) Tračník
- 10) Děloha
- 11) Poševní klenba
- 12) Děložní hrdlo
- 13) Konečník
- 14) Řitní otvor

Mužské pohlavní orgány

- **Varlata (testes)** - pohlavní žlázy – tvoří spermie. Vyvíjejí se v dutině břišní a před koncem prenatálního vývoje sestoupí do šourku (znak donošenosti plodu)
- **Nadvarle (epididimis)** – na horním pólu varlat, nemá obaly, obsahuje stočená kanálka, který vznikl spojením semenných kanálků varlat. Dozrávají zde spermie a shromažďují se zde.

- **Šourek (scrotum)** – je v něm uloženo varle s nadvarletem. Vnější vrstvu tvoří kůže (ochlupení, potní a mazové žlázy)
- **Chámovod (ductus deferens)** – párová vazivová trubice asi 40cm, pokračování chodby nadvarlete. Do břišní dutiny prochází tříselným kanálem spolu s cévami a nervy. Vede spermie do močové trubice.
- **Močová trubice (urethra masculina)** – v dolní části (25cm dlouhé) je společným vývodem močovým a pohlavním, ústí do ní vývody slizových žláz

- **Penis (pyj)** – obsahuje 3 topořivá tělesa, která při podráždění způsobí ztopoření (erekci) – rozšíření tepének a zúžení žilek. Prochází jím močová trubice. Je kryt lehce posunovatelnou kůží, která překrývá žalud jako předkožka.



- 1) Močový měchýř
- 2) Stydká kost
- 3) Penis
- 4) Topořivé těleso
- 5) Žalud
- 6) Předkožka
- 7) Ústí močové trubice
- 8) Tračník
- 9) Konečník
- 10) Semenný váček
- 11) Ejakulační vývod
- 12) Prostata
- 13) Cowperovy žlázy
- 14) Řitní otvor
- 15) Chámovod
- 16) Nadvarle
- 17) Varle
- 18) šourek

Menstruační cyklus

den	fáze	změny
1. - 5.	mestruace	Sliznice děložní se odlučuje a odchází za projevu krvácení hrdlem děložním a pochvou.
6. - 11.	proliferační fáze (folikulární)	Sliznice děložní se obnovuje a narůstá pod vlivem estrogenů. U vaječníku se tato fáze nazývá folikulární - dominantní folikul roste, produkuje estrogeny a uvnitř folikulu uzrává vajíčko.
12.(-14.)	ovulace	Uvolnění zralého vajíčka z vaječníku. Při prasknutí dominantního folikulu (měchýřku) na povrchu vaječníku se z jeho vnitřku vyplaví vajíčko, které zachycuje břišní ústí vejcovodu.
15. - 28.	sekreční fáze (luteální)	U vaječníku se tato fáze nazývá luteální - prasklý folikul se změnil ve žluté tělísko (corpus luteum), které produkuje progesteron pod jehož vlivem se sliznice děložní mění a připravuje se k přijetí oplodněného vajíčka. Vajíčko putuje vejcovodem do dutiny děložní a pakliže nedojde k oplodnění cyklus se opakuje.