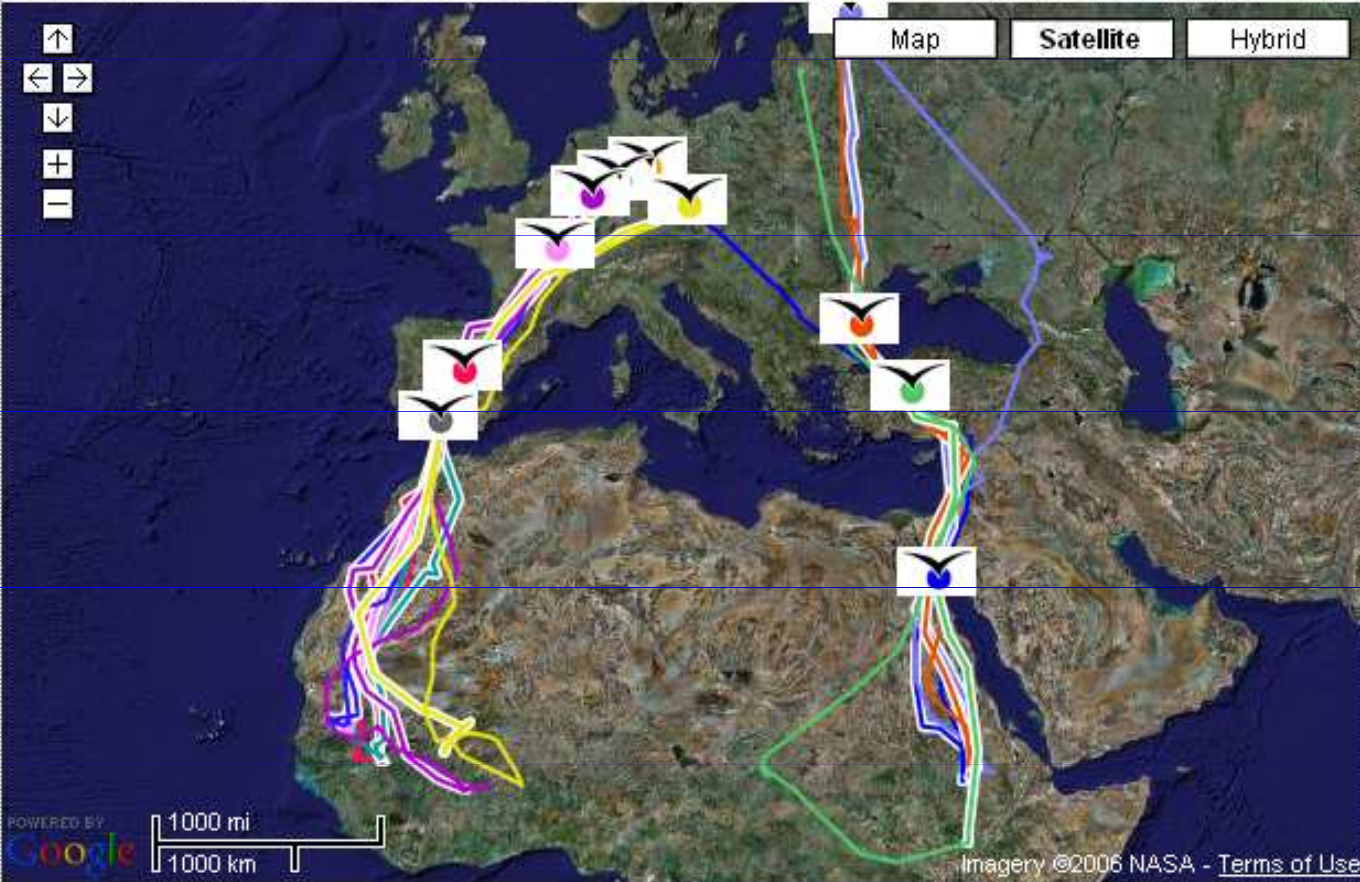


# Interaktivní mapy

The background is a gradient from dark blue at the top to black at the bottom. A thin, light blue curved line starts from the left edge and curves downwards towards the center. A larger, semi-transparent blue wedge shape originates from the center and extends towards the bottom right corner.

DYNAMICKÁ MAPA - DYNAMIC MAP

ANIMACE - ANIMATION



Belgium

- Anne
- Mathilde
- Philippe

Hungary

- Koppany
- Margit

Czech Republic

- Dalibor
- Eliska
- Tomas

Latvia

- Maija
- Varis

Estonia

- Jaak
- Tooni

Luxembourg

- Julien
- Léo

France

- Claude
- Dany
- Josephine

Spain

- Espartero
- Esperanza

# Mapa a Internet

Mapy jsou významným zdrojem informací, skrze které lidé vyjadřují své dojmy o místech.

Každá mapa je pohledem na svět

Internet zlepšil distribuci map

Internet má ale také obrovský potenciál zlepšit kvalitu map jako formu komunikace

# interaktivita map

- Interaktivní mapy umožňují uživateli ovlivňovat mapu podle svých potřeb a tím rozhodovat o obsahu a vzhledu
- je zpřístupněna hypertextovou strukturou,

# Interaktivní/ dynamické mapy

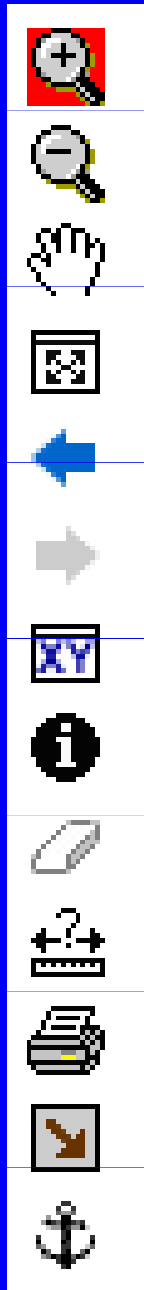
- **Interaktivní /Dynamická mapa** - jde o vlastní mapovou aplikaci umožňující „interaktivní“ práci s mapou, např. definovat měřítko, zvolit výřez území, zobrazit další informace o objektech v mapě apod.

# Význam interaktivních map

- internet změnil používání map
- Rychlost, aktuálnost
- Méně kvalitní kartografické vyjádření
- Laik versus kartograf
- mapy jsou přeneseny téměř bezprostředně a doručeny uživateli ve zlomku času, který by byl nutný k distribuci map na papíře.
- mapy jsou prohlíženy v aktuálních podobách



# nástroje k ovládnání interaktivní mapy



- Přiblížit
- Oddálit
- Posunout
- Zobrazit vše
- Předchozí mapový výřez
- Další mapový výřez
- Zobrazit souřadnice
- Informace o objektu v mapě
- **Zrušit označení v mapě**
- Měřit
- Tisknout
- Přenést mapový výřez
- URL (URL definuje doménovou adresu serveru, umístění zdroje na serveru a protokol, kterým je možné zdroj zpřístupnit)



# Interaktivní/ dynamické mapy pro geografii



# Odkazy - vybrané interaktivní mapy

- Portál veřejné správy České republiky
- <http://geoportal.env.cz/mapmaker/cenia/portal/>
- Mapový server České geologické služby
- <http://www.geology.cz/>
- IZGARD – digitální atlas České republiky
- <http://arwen.ceu.cz/website/dmu/viewer.htm>
- Mapa České republiky
- <http://supermapy.centrum.cz/>
- Mapa České republiky a Evropy
- <http://www.shocart.cz/cs/mapa-online.php#>
-

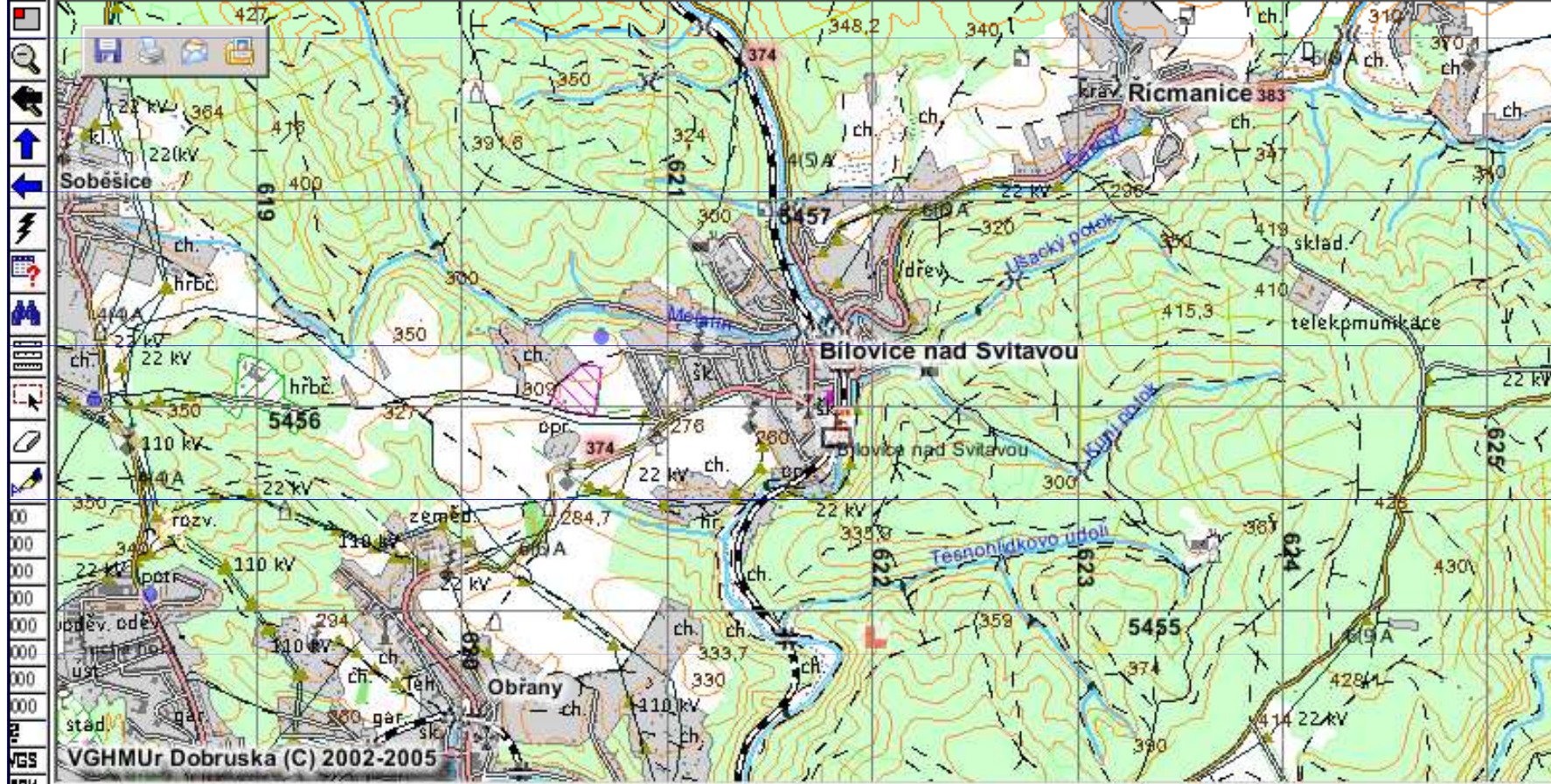
# IZGARD

- **Intranetový zobrazovač geografických armádních dat (IZGARD)**
- data DMÚ-25
- Základní polohová přesnost je řádově do 10 m. Pro některé plošné objekty může být odchylka od skutečnosti až 30 m.





# IZGARD - Digitální atlas České republiky [Hlášení změn](#) [Nápvěda](#)



## VRSTVY

Překreslit

Zobraz Aktivní

### Vyhledání sídla, adresy

- Vyhledávání sídla
- Udaje o obci
- Hledání adresy- Praha
- Hledání adresy- Stredocesky
- Hledání adresy- Plzensky
- Hledání adresy- Karlovarsky
- Hledání adresy- Ustecky
- Hledání adresy- Liberecky
- Hledání adresy- Kralovehradecky
- Hledání adresy- Pardubicky
- Hledání adresy- Jihocesky
- Hledání adresy- Vysocina
- Hledání adresy-

VGHMÚr Dobruska (C) 2002-2005

des.

[dně](#)

# Portál veřejné správy České republiky

The screenshot displays the 'Portál veřejné správy České republiky' (Public Administration Portal of the Czech Republic) in Microsoft Internet Explorer. The browser window title is 'Portál veřejné správy České republiky - Microsoft Internet Explorer'. The address bar shows the URL 'http://geoportal.env.cz/mapmaker/cenia/portal/'. The page features the logo 'portal.gov.cz NA ÚŘAD PŘES INTERNET' and the text 'PORTÁL VEŘEJNÉ SPRÁVY ČESKÉ REPUBLIKY' and 'MAPOVÉ SLUŽBY'. The main content area is divided into three sections: 'Textové vyhledávání' (Text search) with a search box containing coordinates '-920000:-1260000:-420000:-910000' and a 'Hledat' button; 'Mapový výřez' (Map snippet) showing a map of the Czech Republic with regional boundaries and city names like Ústí nad Labem, Liberec, Karlovy Vary, PRAHA, Hradec Králové, Plzeň, Pardubice, Jihlava, Olomouc, Ostrava, Brno, Zlín, and České Budějovice; and 'Funkce aplikace' (Application functions) with icons for map layers and a pin. The footer contains copyright information: '© 2003-2006 Ministerstvo informatiky, © 2003-2006 Ministerstvo životního prostředí, © 2005-2006 CENIA' and a disclaimer: 'Informace jsou poskytovány v souladu se zákonem č. 106/1999 Sb., o svobodném přístupu k informacím.' Navigation links for 'Statistiky', 'Úvod', and 'Nápověda' are also present. The Windows taskbar at the bottom shows the Start button, open applications like 'Geografická geografická ...', 'Dokument3 - Microsoft ...', and 'Portál veřejné správy...', and the system clock showing 9:24.


Portál veřejné správy České republiky - Microsoft Internet Explorer

Soubor Úpravy Zobrazit Oblíbené Nástroje Nápověda

Zpět Hledat Oblíbené

Adresa [http://geoportal.env.cz/mapmaker/cenia/portal/index.php?lang=cz&mode=tasks&win\\_size=2&dict\\_shifter=&ptz\\_shifter=&adres\\_shifter=&ptz\\_filter\\_id\\_active=&adres\\_](http://geoportal.env.cz/mapmaker/cenia/portal/index.php?lang=cz&mode=tasks&win_size=2&dict_shifter=&ptz_shifter=&adres_shifter=&ptz_filter_id_active=&adres_) Přejít Odkazy >>

Google geoportál Search 3 blocked Check AutoLink AutoFill Options geoportál



**portal.gov.cz**  
NA ÚŘAD PŘES INTERNET

PORTÁL VEŘEJNÉ SPRÁVY  
ČESKÉ REPUBLIKY

MAPOVÉ SLUŽBY

---

**Textové vyhledávání**

**Seznam tématických úloh**

**Zadejte lokalitu/adresu/území:**

[Vyčistit pole](#)

**Tématické úlohy**  
Zobrazeno 1-20 z 27

- [Adresy poštovních úřadů](#)
- [Biosférické rezervace UNESCO](#)
- [Chráněná ložisková území](#)
- [Chráněná území](#)
- [Chráněné oblasti přirozené akumulace vod](#)
- [CORINE 2000 & CORINE 1990](#)
- [Důlní činnost](#)
- [Geologická mapa ČR](#)
- [Geomorfologické členění ČR](#)
- [Hranice působnosti finančních úřadů](#)
- [Hranice působnosti matričních úřadů](#)
- [Hranice působnosti stavebních úřadů](#)
- [Hranice územních jednotek](#)
- [Hustota výkonu větru ve 40 m nad povrchem](#)
- [Hustota zalidnění](#)
- [Kvalita koupacích vod](#)
- [NATURA 2000](#)
- [Počet obyvatel na 1 byt](#)
- [Provozovny ohlašovatelů do Integrovaného registru znečišťování](#)
- [Provozovny ohlašovatelů do IRZ s IPPC zařízením dle kódů NOSE-P](#)

**Omezit na kategorii:**

- [Integrovaný registr znečišťování](#)
- [Životní prostředí](#)
- [Územně správní členění ČR](#)
- [Vojenské mapy](#)
- [Obyvatelstvo \(ČSÚ\)](#)
- [Česká pošta](#)
- [Koupací vody](#)

**Velikost okna mapy úlohy**

malé (800 x 600)

střední (1024 x 768)

velké (1152 x 864)

extra velké (1600 x 1200)

1 | 2 >>

Start | Geografická geografická ... | Dokument3 - Microsoft ... | Portál veřejné správy... | Internet

9:25



Published by GENIA (C) ARCDATA, ČÚZK, CGS

**Vrstvy** **Legenda** **Nastavit**

GeoCR - zlomy

- zlom zjištěny
- zlom předpokladany

GeoCR - plochy

- diority a gabra, assyntské a varské
- granitoidy assyntské (zuly, granodiority)
- granodiority az diority (tonalitova rada)
- jednotvarna serie moldanubika (svorove ruly, pararuly az migmatily)
- kvarter (hliny, sprase, pesky, sterky)
- mezozoicke horniny (piskovce, jilovce)
- mezozoicke horniny alpinsky zvrasnene (piskovce, bridlice)
- orloruly, granuly a velmi pokrocile migmatily v moldanubiku a proterozoiku
- paleozoicke horniny zvrasnene a metamorfované (fylity, svory)
- paleozoicke horniny zvrasnene, nemetamorfované (bridlice, droby, kremence, vapence)
- permokarbonske horniny (piskovce, slepen jilovce)
- pestra serie moldanubika (svorove ruly, pararuly az migmatily s vlozkami vapence, erlanu, kvarcu, grafitu a amfibolitu)
- proterozoicke horniny assyntsky zvrasnene ružna silnem variskem oreracovanem

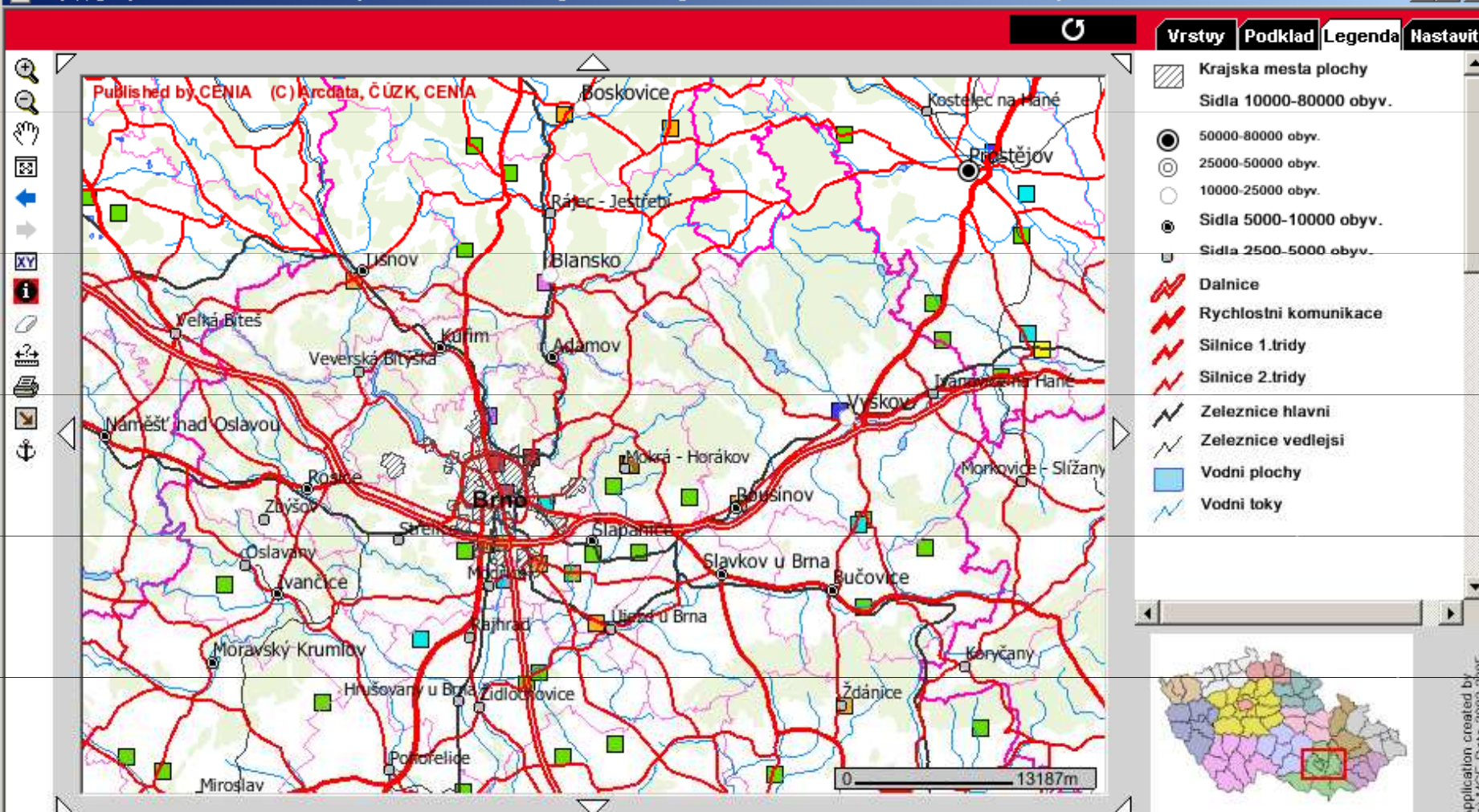
0 6617m

Application created by  
(C) MGSE Data 2002-2005

Hotovo Internet

Start Geografická geografická ... Dokument3 - Microsoft ... Portál veřejné správy Če... http://geoportal.env...

9:27



Zpracování nerostů [Výpis vrstev](#) 1 2 >> [Celkový pohled na výběr \(6 záznamů\)](#)

	Organizace - hlášení za rok 2004	IČ	Provozovna	Kód NIOSE-P	Typ emise	Látka	Množství (kg/rok)
<a href="#">v mapě</a>	CARMEUSE CZECH REPUBLIC s.r.o	25340905	závod Vápenka Mokrá	104.11	emise do ovzduší	oxid uhličitý (CO2)	188874000
<a href="#">v mapě</a>	CARMEUSE CZECH REPUBLIC s.r.o	25340905	závod Vápenka Mokrá	104.11	emise do ovzduší	oxidy dusíku (NOx/NO2)	272684
<a href="#">v mapě</a>	Českomoravský cement, a.s., nástupnická společnost	26209578	závod Mokrá	104.11	emise do ovzduší	oxid uhelnatý (CO)	636326
<a href="#">v mapě</a>	Českomoravský cement, a.s., nástupnická společnost	26209578	závod Mokrá	104.11	emise do ovzduší	oxid uhličitý (CO2)	508486000
<a href="#">v mapě</a>	Českomoravský cement, a.s., nástupnická společnost	26209578	závod Mokrá	104.11	emise do ovzduší	oxidy dusíku (NOx/NO2)	695832

Vrstvy Podklad Legenda Nastavit

**Legenda**

- Kraje
- Obce s rozšířenou působností
- Obce
- Katastrální území

- 101.01
- 101.02
- 101.04
- 101.05
- 104.08
- 104.11
- 104.12
- 105.01
- 105.03
- 105.04
- 105.07
- 105.08

Application created by  
(c) MGE Data 2002-2005

109.03 << Výpis vrstev

1 2 3 >> Celkový pohled na výběr (11 záznamů)

	Organizace - hlášení za rok 2004	IČ	Provozovna	Typ emise	Látka	Množství (kg/rok)
<a href="#">v mapě</a>	Spalovna a komunální odpady Brno, akciová společnost	60713470	Spalovna komunálního odpadu	emise do ovzduší	oxid uhličitý (CO2)	123199362
<a href="#">v mapě</a>	Spalovna a komunální odpady Brno, akciová společnost	60713470	Spalovna komunálního odpadu	emise do ovzduší	oxidy dusíku (NOx/NO2)	198819.2
<a href="#">v mapě</a>	Spalovna a komunální odpady Brno, akciová společnost	60713470	Spalovna komunálního odpadu	přenosy v odpadech	arsen a sloučeniny (jako As)	557.3
<a href="#">v mapě</a>	Spalovna a komunální odpady Brno, akciová společnost	60713470	Spalovna komunálního odpadu	přenosy v odpadech	chrom a sloučeniny (jako Cr)	3909.6
<a href="#">v mapě</a>	Spalovna a komunální odpady Brno, akciová společnost	60713470	Spalovna komunálního odpadu	přenosy v odpadech	kadmium a sloučeniny (jako Cd)	558.5

Měřítko 1:46300 XY -593293, -1162610

Internet

# Mapový server České geologické služby

- <http://www.geology.cz/>

Informační portál České geologické služby - Microsoft Internet Explorer

Soubor Úpravy Zobrazit Oblíbené Nástroje Nápověda

Zpět Hledat Oblíbené

Adresa <http://www.geology.cz/> Přejít Odkazy

Google ČGÚ Search 3 blocked Check AutoLink AutoFill Options ČGÚ

## Informační portál České geologické služby

Mapový server ČGS  
Datové zdroje ČGS  
Knihovna - katalogy  
On-line obchod publikací

### Česká geologická služba

Česká verze externích www stránek

### Czech Geological Survey

English version of the ČGS homepage

### Svět geologie

Populárněji o geologických vědách

Vstup pro autorizované návštěvníky

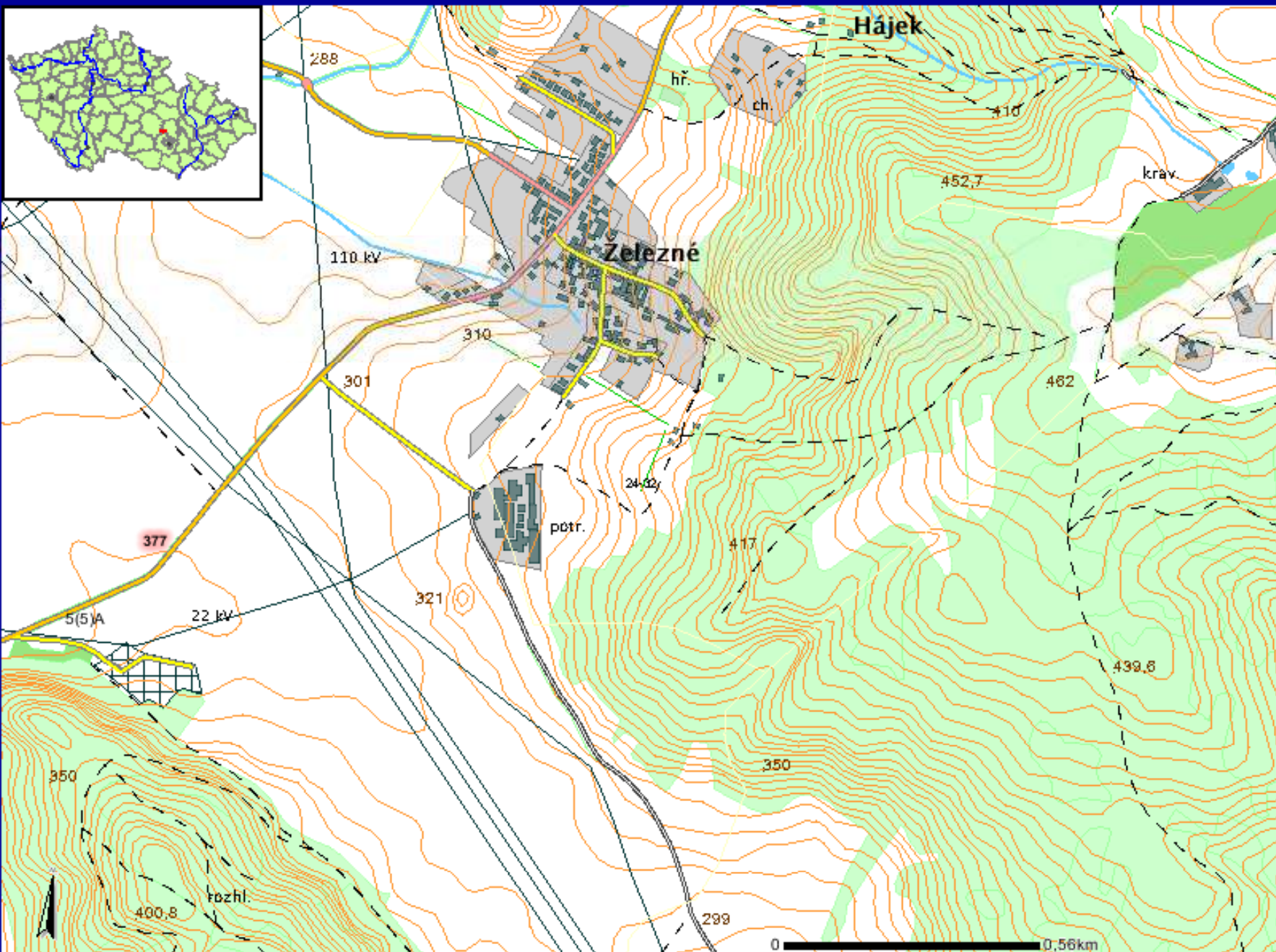
Jméno

Heslo

Přihlášení

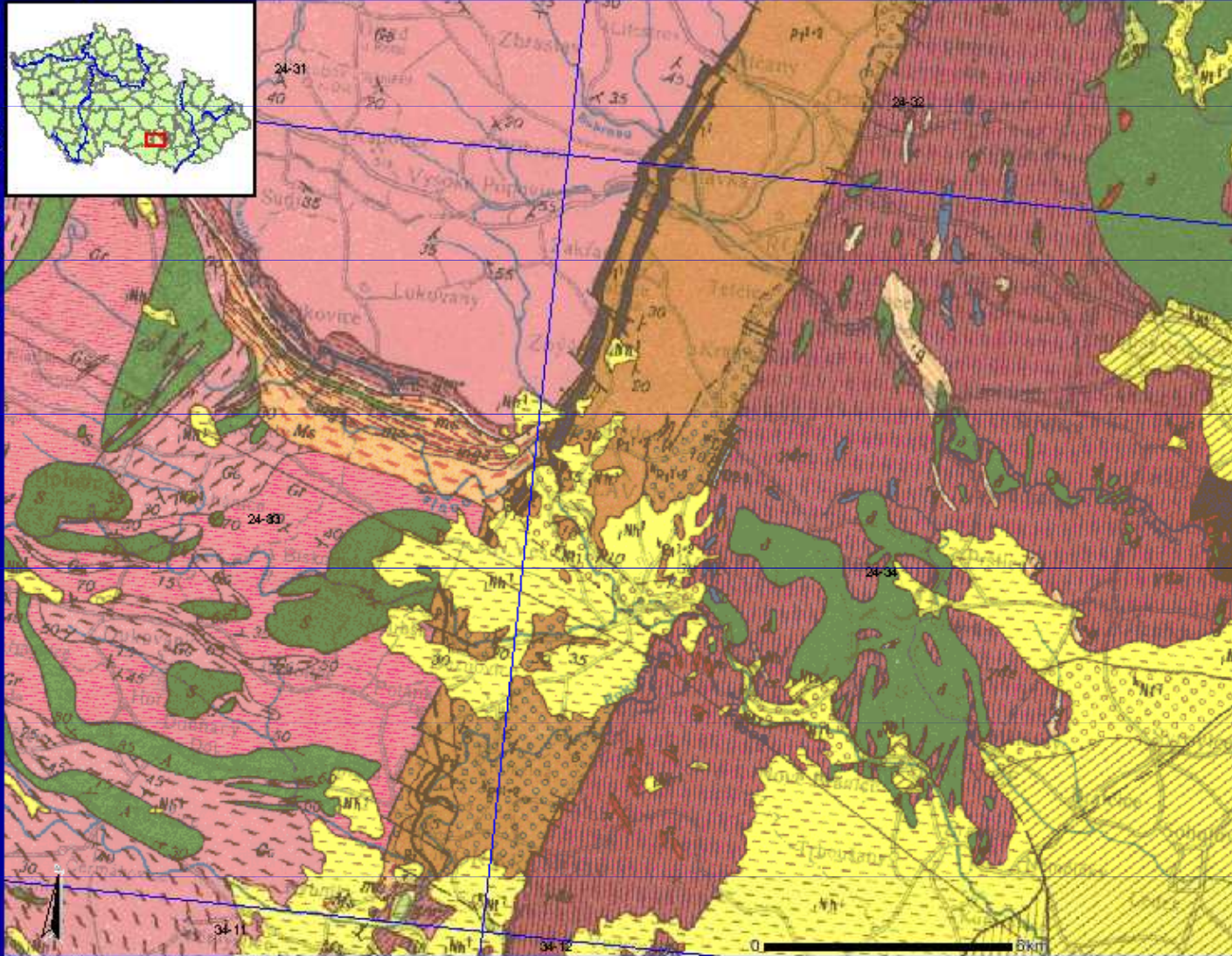
© Česká geologická služba

Start Geografická geografická ... interaktivní\_mapy\_mater... Informační portál Čes... Internet 10:20



- Vektor**
- GeoČR
- linie
- plo
- GeoČR
- linie
- polygo
- Ge
- SK
- Dekor
- Analýz
- Listokl
- Správ
- Rastro**
- Geolo
- Hydro
- mand**





### Vektorové vrstvy

- GeoČR 50
- GeoČR 500
- linie
- polygony
- Geol.lokality **LEG**
- Skládky **LEG**
- Dekorační kameny
- Analýzy
- Listoklady
- Správní celky

### Rastrové vrstvy

- Geologické mapy
- 1:200 000 **LEG**
- 1:50 000
- Hydrogeologické mapy

Obnov mapu

© Czech Geological Survey 2004

Měřítko: 1:99000 [-601906,26, -1164575,91]

Internet

Internet

Internet

# *Mapy pro PDA*

Jedná se o jedinečné spojení kvalitních rastrových podkladů a vektorových dat pro **vizuální a hlasovou navigaci**.

Mapy mají široké víceúčelové uplatnění, navigací počínaje a turistikou konče.

Součástí map jsou rozsáhlé databáze objektů mnoha kategorií.

**Mapa Prahy / Palm OS, 320 x 320 pí**

# Náhledy obrazovek



Mapa ČR / Pocket PC, 240 x 320 pixelů