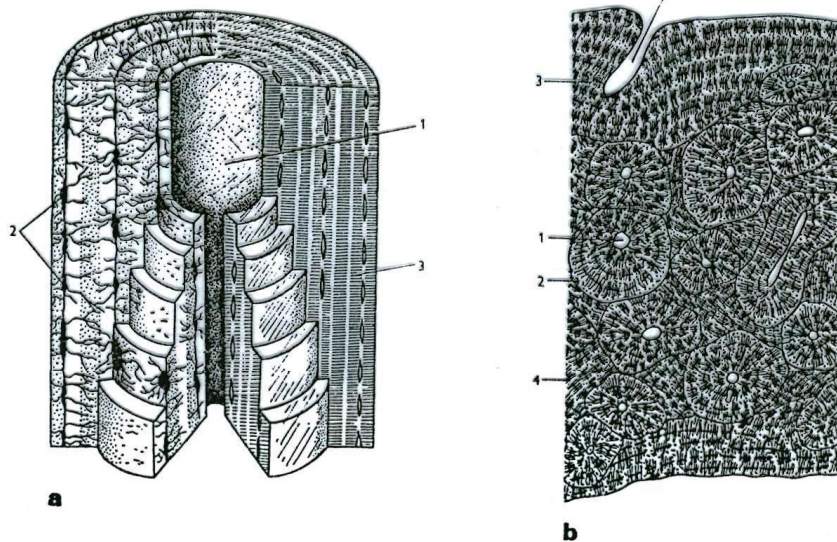


Obr. 115. Schéma uložení osteocytů v mezibuněčné hmotě kostní. a = tělo kostní bunky, b = canaliculi, c = plazmodesmy, d = mezibuněčné hmoty inter-fibrilární se svazčky kolagenních fibril.

Zdroj: Knoz, 1979



## 25. Stavba kosti

a osteon;

1 centrální kanálek; 2 osteocyty; 3 lamely;

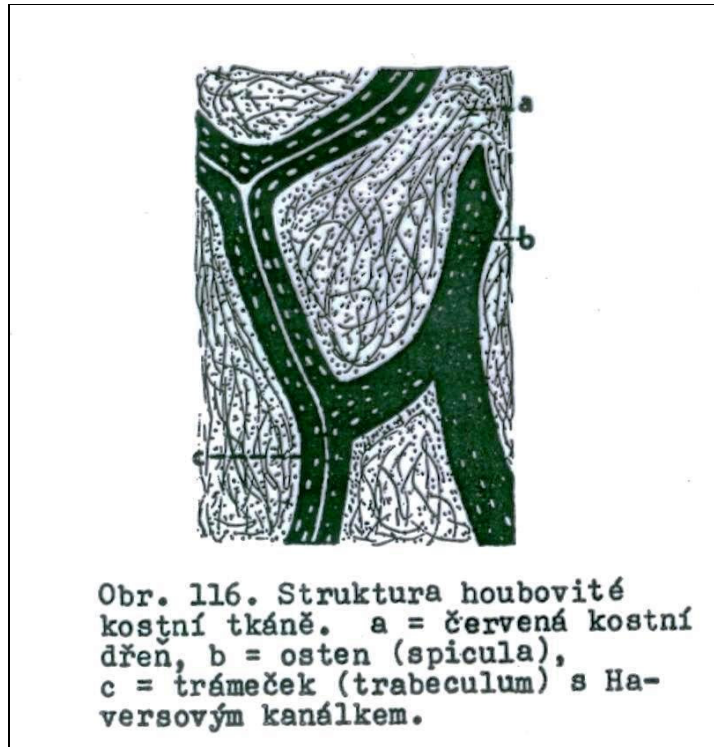
b kompaktní kost (příčný řez);

1 Haversův kanálek; 2 lamely (Haversův systém);

3 plášťové lamely; 4 vmezeřené lamely; 5 Volkmannův kanálek.

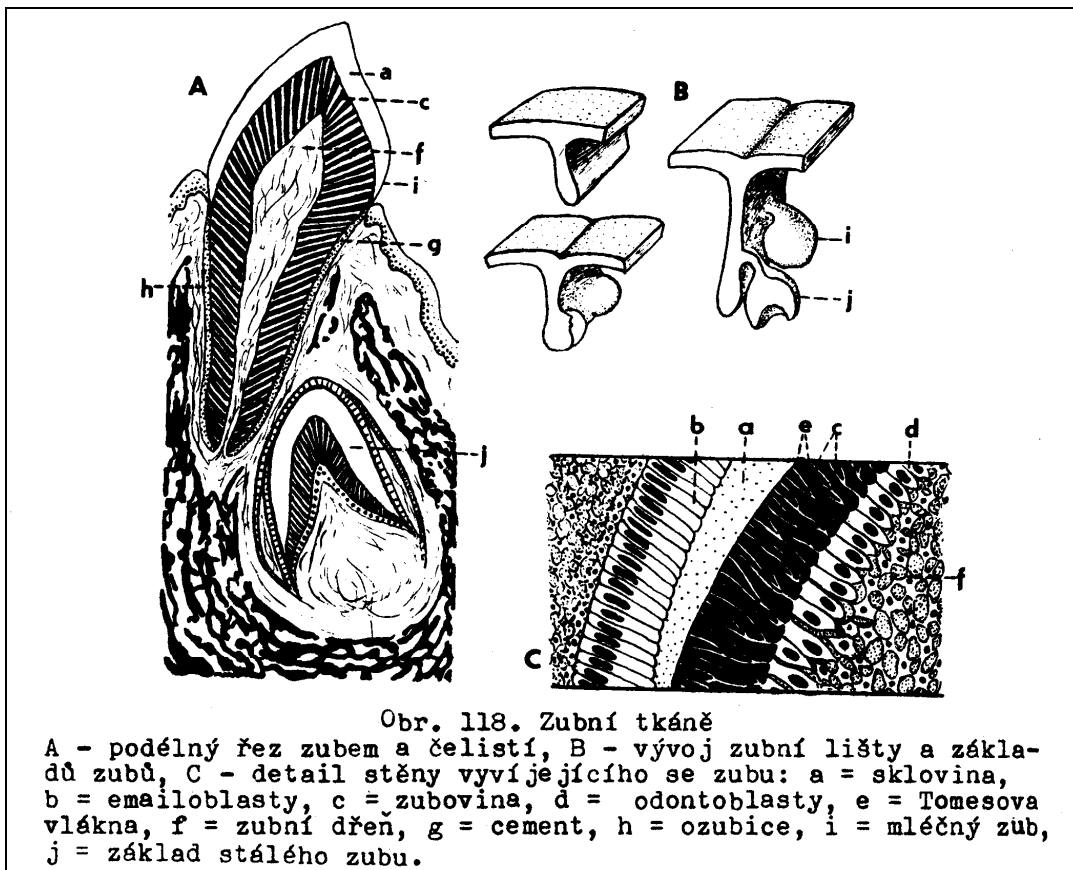
Podle Sládečka (a) a Vosse (b).

Zdroj: Pravda a kol., 1982



Obr. 116. Struktura houbovité kostní tkáně. a = červená kostní dřeň, b = osten (spicula), c = trámeček (trabeculum) s Haversovým kanálkem.

Zdroj: Knoz, 1979



Obr. 118. Zubní tkáň

A - podélný řez zubem a čelistí, B - vývoj zubní lišty a základů zubů, C - detail stěny vyvíjejícího se zubu: a = sklovina, b = emailoblasty, c = zubovina, d = odontoblasty, e = Tomesova vlákna, f = zubní dřeň, g = cement, h = ozubice, i = mléčný zub, j = základ stálého zubu.

Zdroj: Knoz, 1979