

Krvetvorba

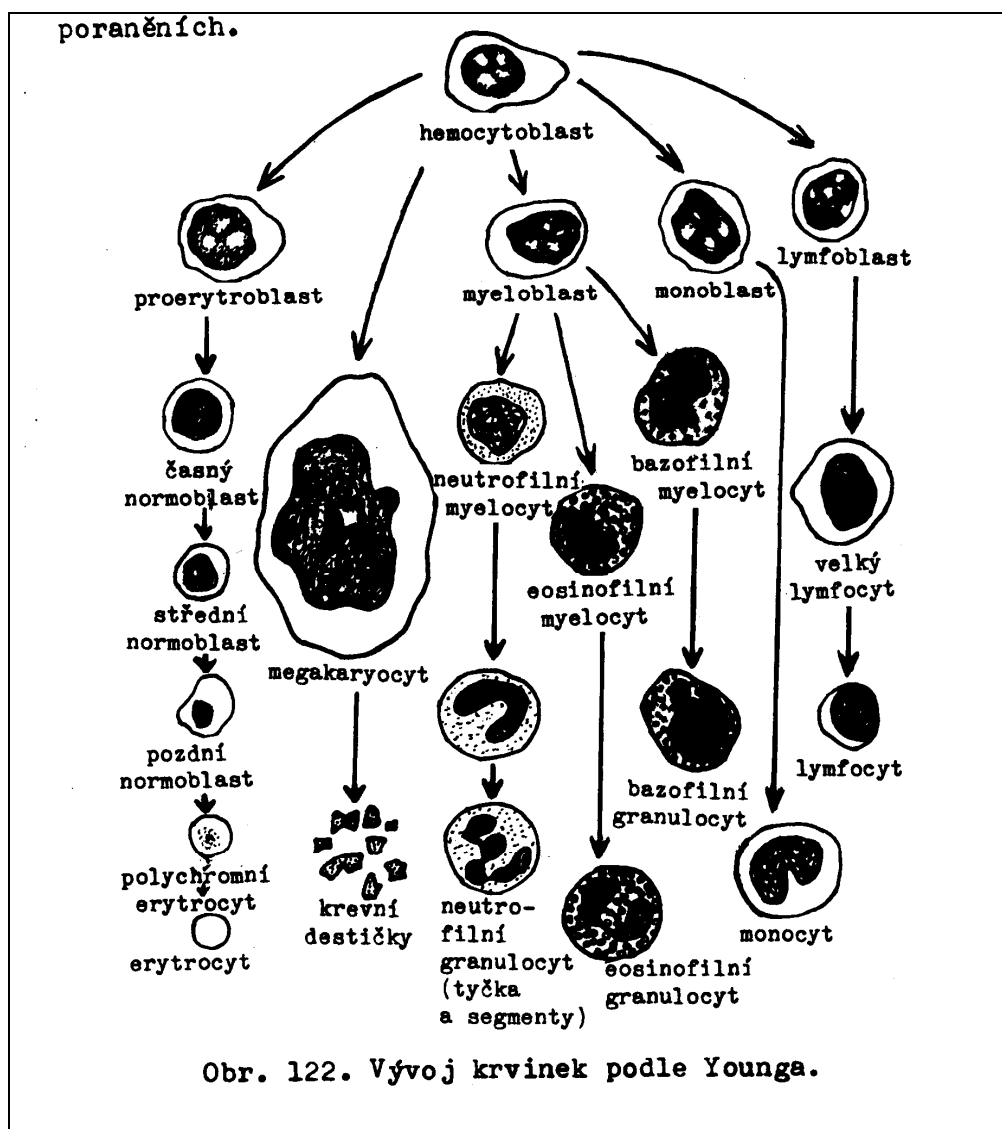
U bezobratlých se krvinky diferencují v embryogenezi z buněk mezenchymu a v krvi se rovněž množí. Skupiny stacionárních buněk mohou také představovat určité hemopoetické orgány.

Krevní buňky obratlovců se v dospělosti tvoří v tzv. krvetvorných centrech, a to v kostní dřeni (centrum myeloidní, erythrocyty a granulocyty), ve slezině, thymu a lymfatických uzlinách (centra lymfoidní).

Krvetvornými centry mohou být u nižších obratlovců i další orgány (střevní stěna, ledviny).

Výchozí buňkou pro diferenciaci všech krevních buněk je buňka mezenchymu, jež se diferencuje v retikulární buňku (a pak se stává základem stromatu tvořícího oporu pro vyvíjející se krevní buňky jak v myeloidních, tak v lymfoidních centrech) a dále v hemocytoblast, který se stává již v zárodečném období tzv. kmenovou buňkou schopnou dát vznik kterémukoli typu krevních buněk.

Zdroj: Pravda a kol., 1982



Zdroj: Knoz, 1979