

2. cvičení ze Základů obecné zoologie (ZOZL):

Buňky (cytologie) III. – buňky (mnohobuněčných) živočichů

Úkol 1: Pozorování a zakreslení trvalých preparátů – různý tvar buněk:

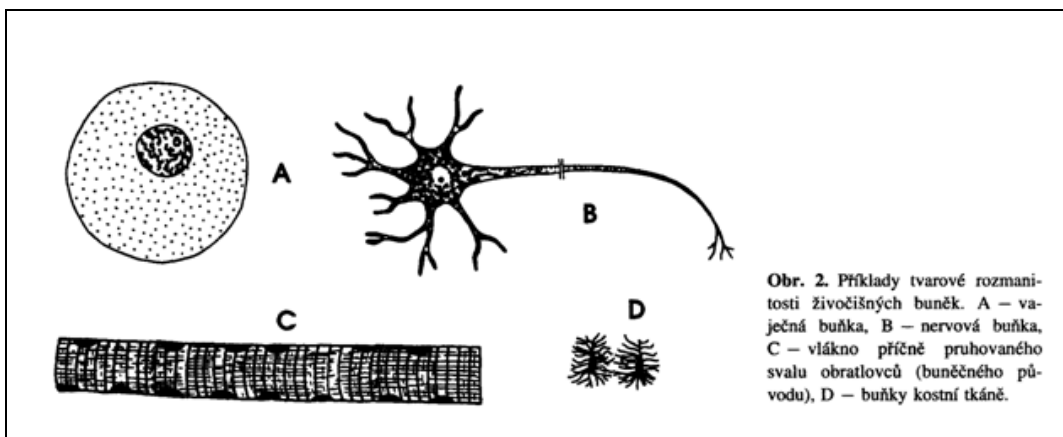
1. jaterní parenchym (příčný řez játry lína) – buňky tvaru mnohostěnu (hepatocyty)
2. střevní epitel (příčný řez střevem) – buňky větvenovitého tvaru (+ mikroklyky)
3. nervová tkáň (příčný řez míchou) – nepravidelný tvar neuronů
4. *spermie (krysy) – pohyblivé buňky s tlačným bičíkem*

Úkol 2: Pozorování a zakreslení nativních preparátů – různý tvar buněk:

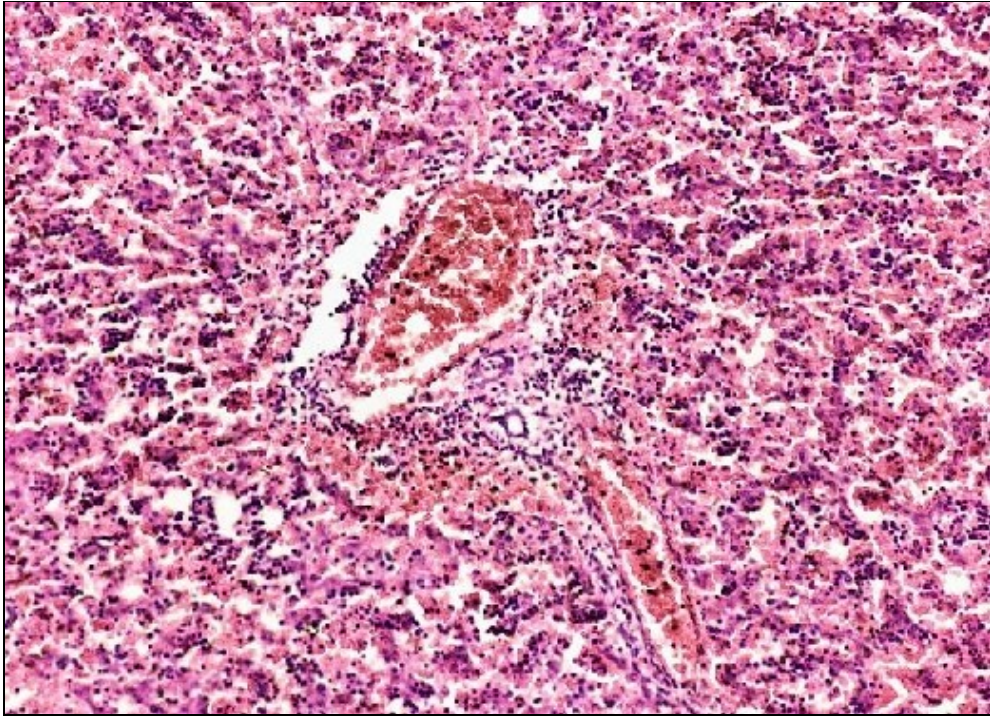
1. melanocyty v kůži ryby (živorodky duhové) – buňky hvězdicovitého tvaru, pigmentové inkluze

Úkol 3: Pozorování a zakreslení preparátů – buněčné inkluze

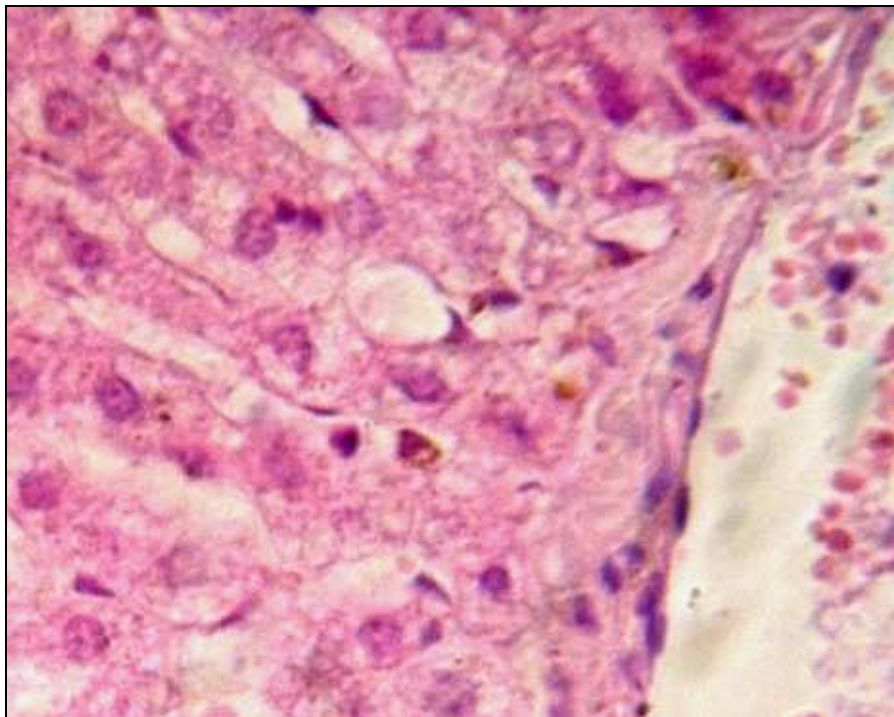
1. jaterní parenchym (příčný řez játry skokana) – glykogenové inkluze v hepatocytech
2. pigmentové inkluze – melanocyty v kůži ryb (viz výše)



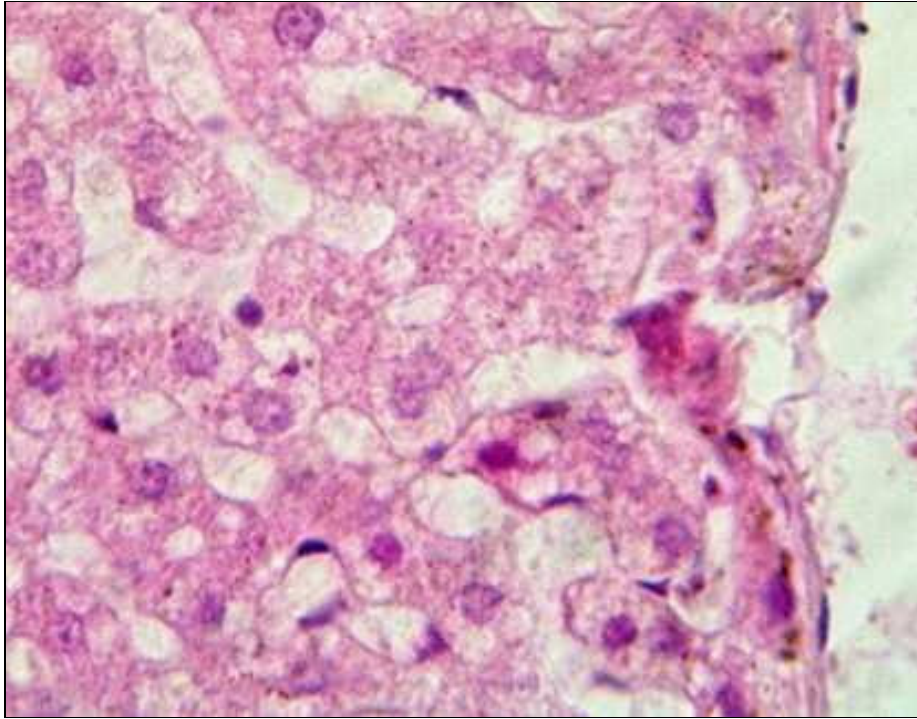
Obr. 1: Různý tvar živočišných buněk (z Úvodu do studia biologie)



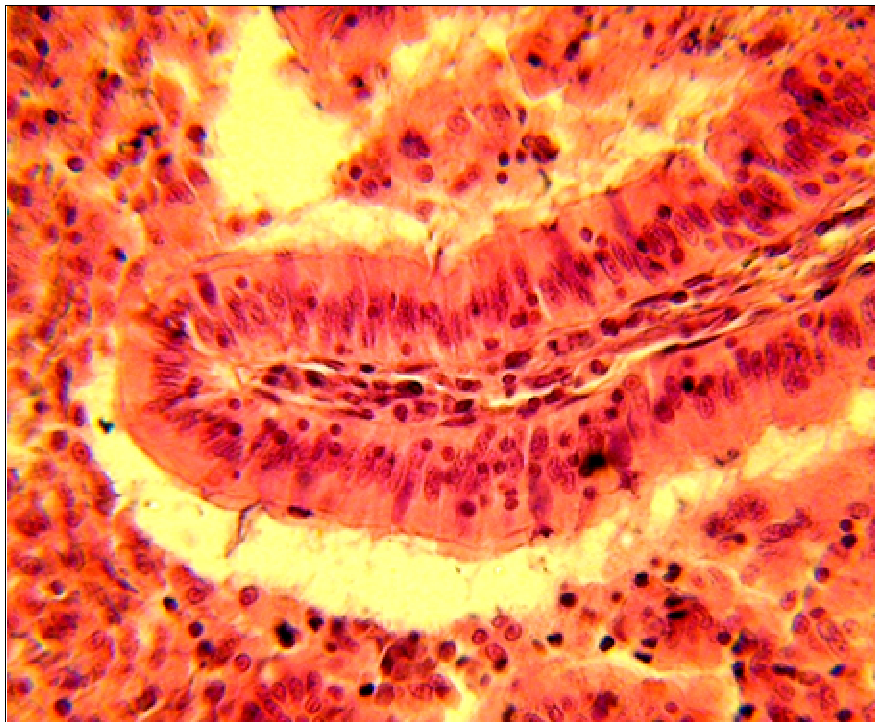
Obr. 2: Jaterní parenchym (řez játry) při malém zvětšení – glykogenové inkluze v hepatocytech (a kapiláry)



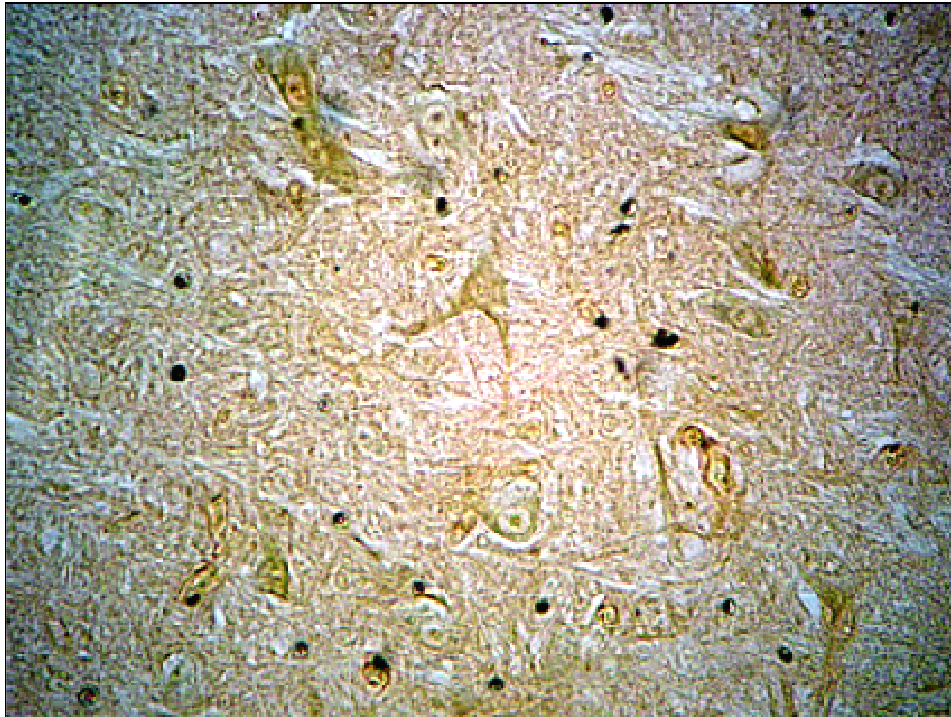
Obr. 3: Jaterní parenchym (řez játry) při velkém zvětšení – buňky tvaru mnohostěnu (hepatocyty)



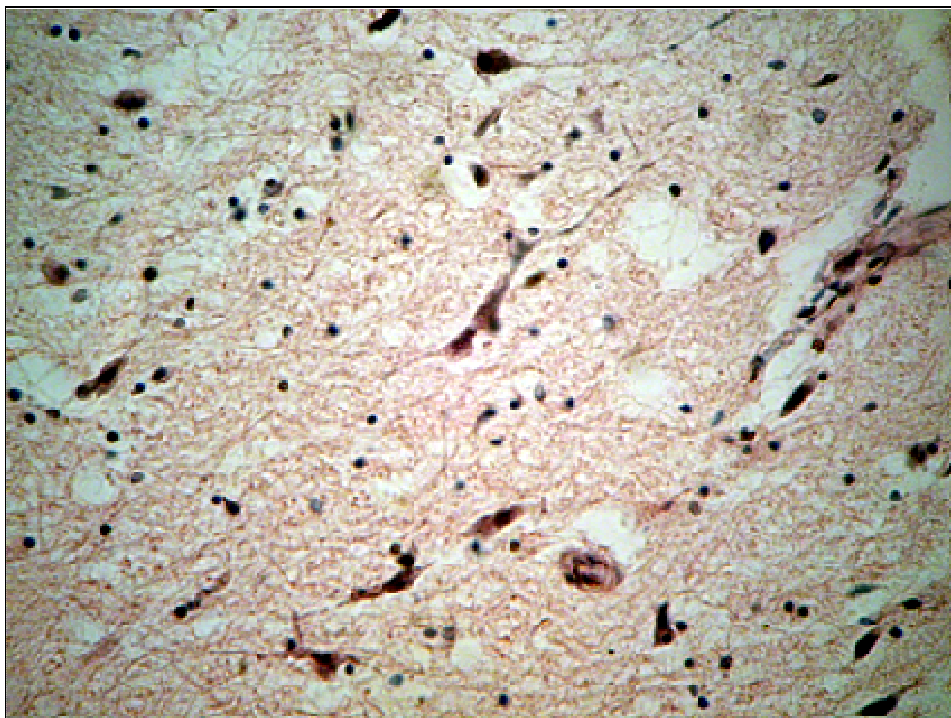
Obr. 4: Jaterní parenchym (řez játry) při velkém zvětšení – buňky tvaru mnohostěnu (hepatocyty)



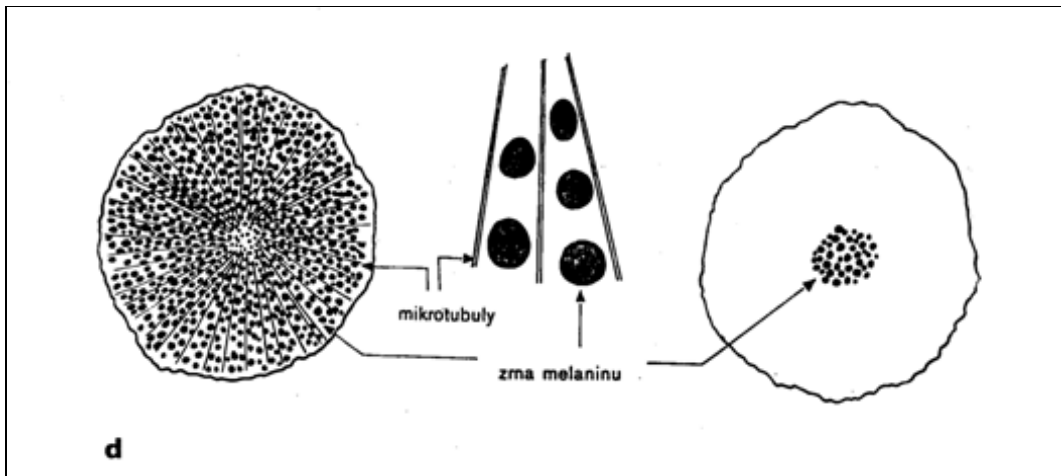
Obr. 5: Střevní epitel (příčný řez střevem) – buňky větvenovitého tvaru + mikroklyky a inkluze (foto: M. Nakládal)



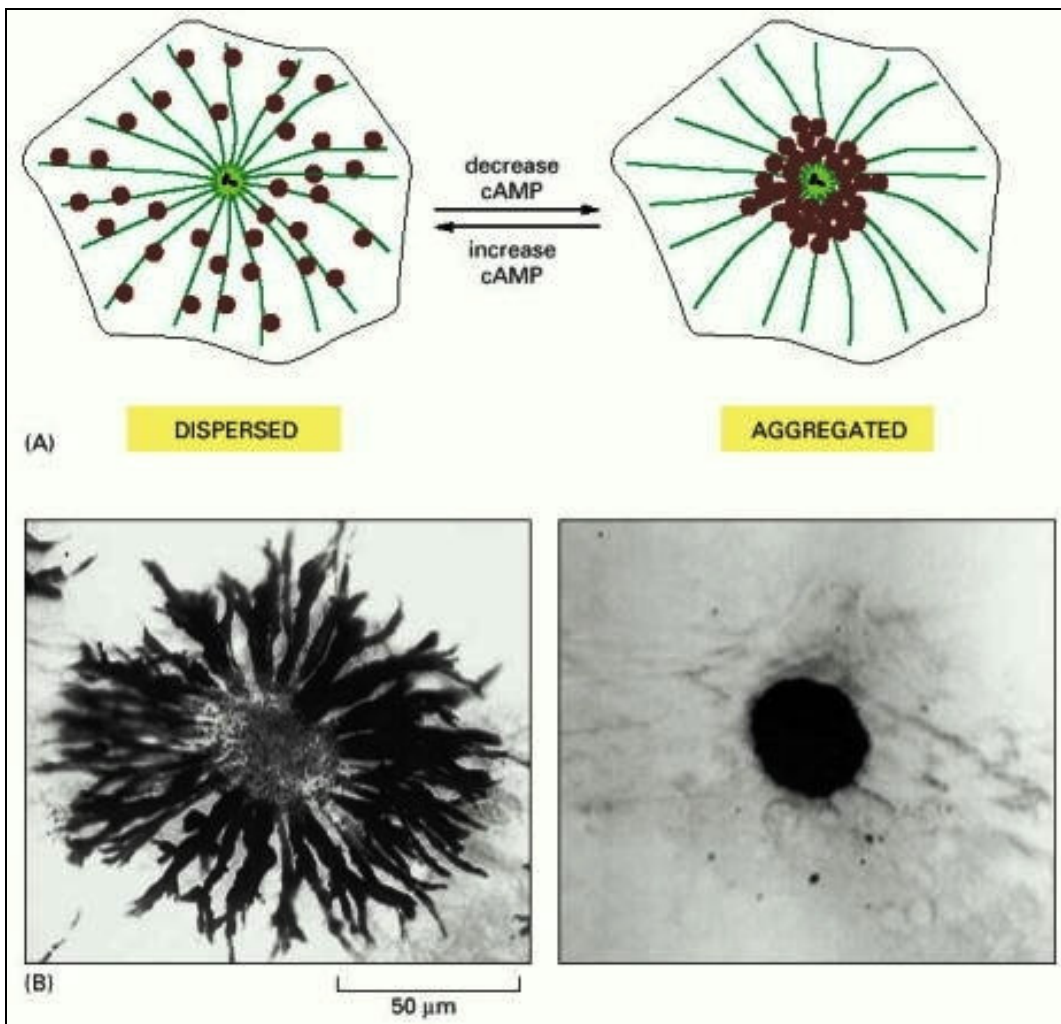
Obr. 6: Nervová tkáň (příčný řez míchou) – nepravidelný tvar neuronů (foto: M. Nakládal)



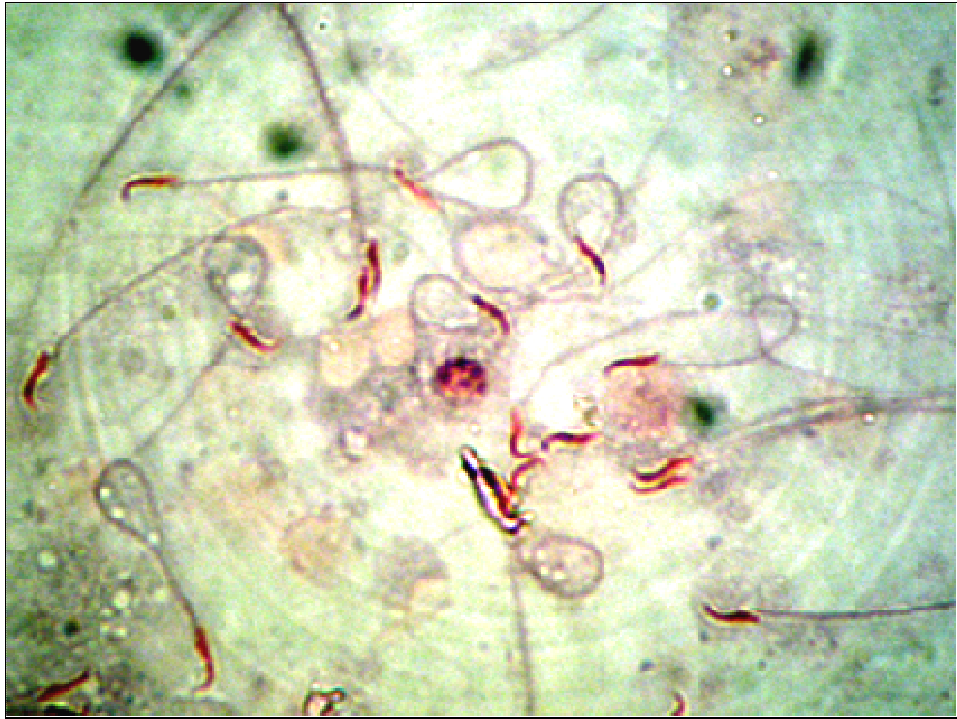
Obr. 7: Nervová tkáň (příčný řez míchou) – nepravidelný tvar neuronů (foto: M. Nakládal)



Obr. 8: Pigmentové inkluze – melanocyty v kůži ryb



Obr. 9: Melanocyty v kůži ryby – buňky hvězdovitého tvaru (?), pigmentové inkluze (melanin)



Obr. 10: Spermie (krysy) – pohyblivé buňky s tlačným bičíkcom (foto: M. Nakládal)