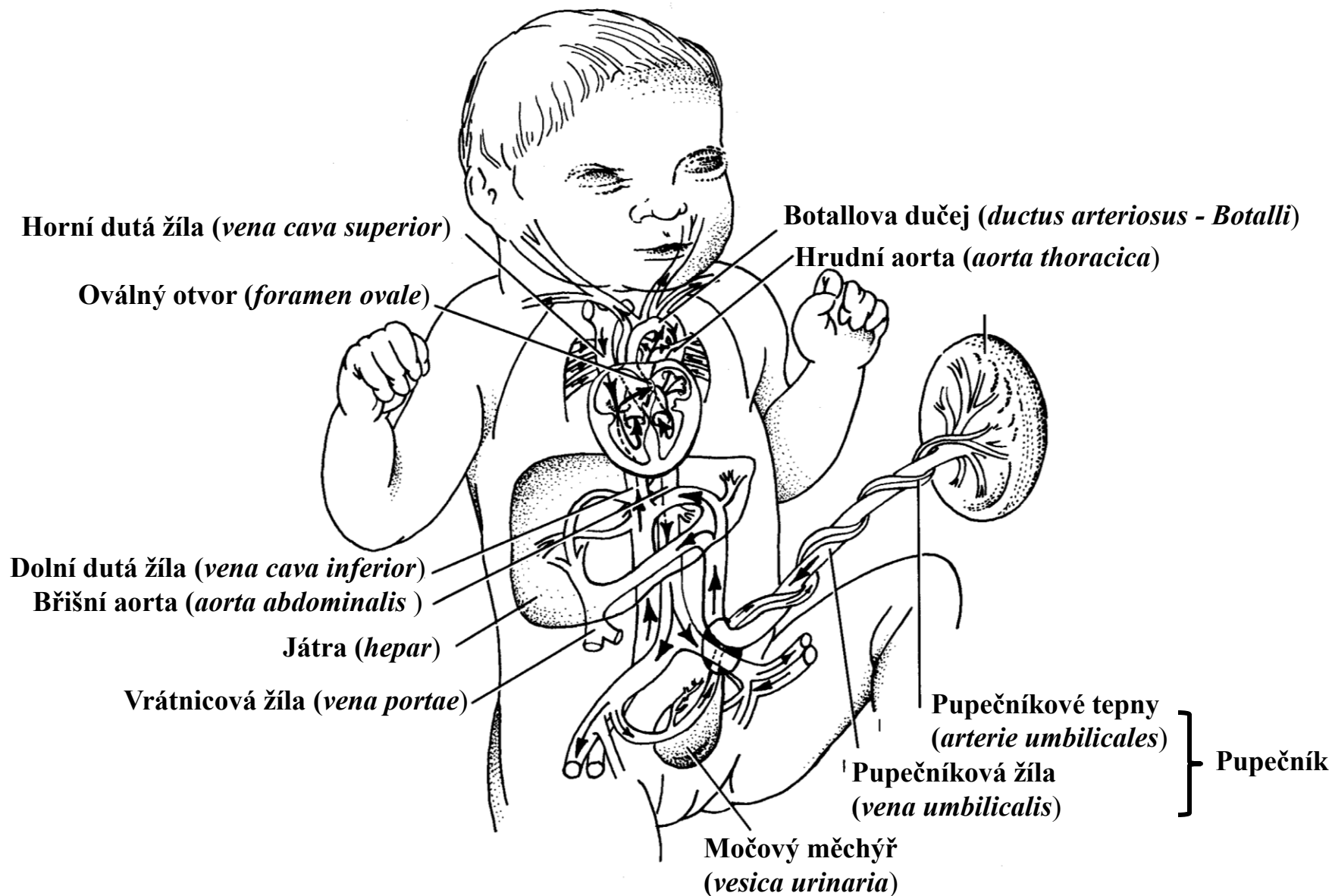


Praktické cvičení č. 2

Kardiovaskulární soustava

Fetální (placentární) oběh



Fetální oběh

- Spojuje plod s placentou.
- **Okysličenou krev s živinami** přivádí do jater plodu **nepárová pupečnicková žíla**.
- Z **pravé síně** plodu proudí většina krve otevřeným **oválným otvorem** do **levé síně** a dále přes **levou komoru** do **aorty**.
- **Okysličená krev z placenty** a **odkysličená krev plodu** se tedy **mísí** a **plicním oběhem** plodu **protéká jen malá část krve**. Navíc z **plicního kmene** proudí krev **do aorty tepennou spojkou – Botallovou dučejí**.
- **Smíšená krev** jde **zpět do placenty** cestou **dvou větví pupečnickových tepen**.

Stavba žíly.

cévní výstelka
endotel

subendoteliální
vazivo

hladký sval
tunica media

vazivo
tunica adventitia



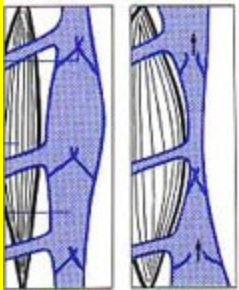
Stavba tepny.

cévní výstelka
endotel

subendoteliální
vazivo

hladký sval
tunica media

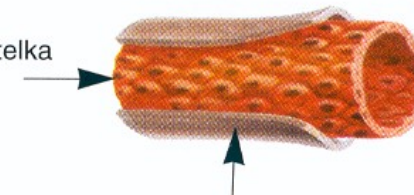
vazivo
tunica adventitia



Návrat krve zpět do srdce
prostřednictvím kapsovitých
chlopní a činnosti svalstva.

Stavba kapiláry.

cévní výstelka
endotel



bazální lamina

Cévy	Latinský název	Funkce
Tepny	Arterie	Přívod okysličené krve s živinami do tkání.
Žíly	Veny	Odvod odkysličené krve a odpadních látek z tkání.
Vlásečnice	Kapiláry	Spojnice mezi tepnami a žilami umožňující transport kyslíku a živin ke tkáním a odvod oxidu uhličitého a odpadních látek z nich.



Fonendoskop

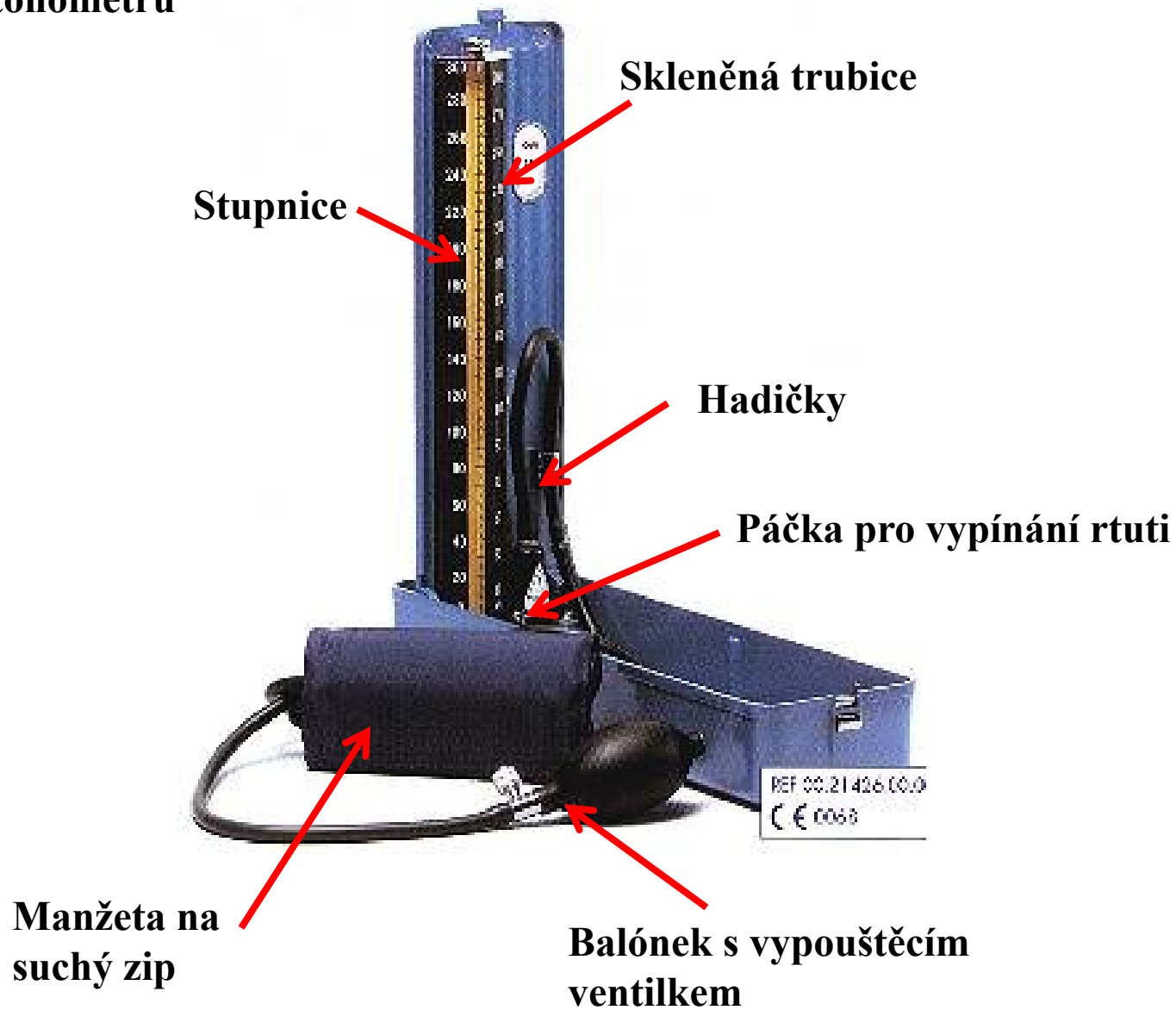
www.omniprax.cz/obr/hs-30c-blue.jpg

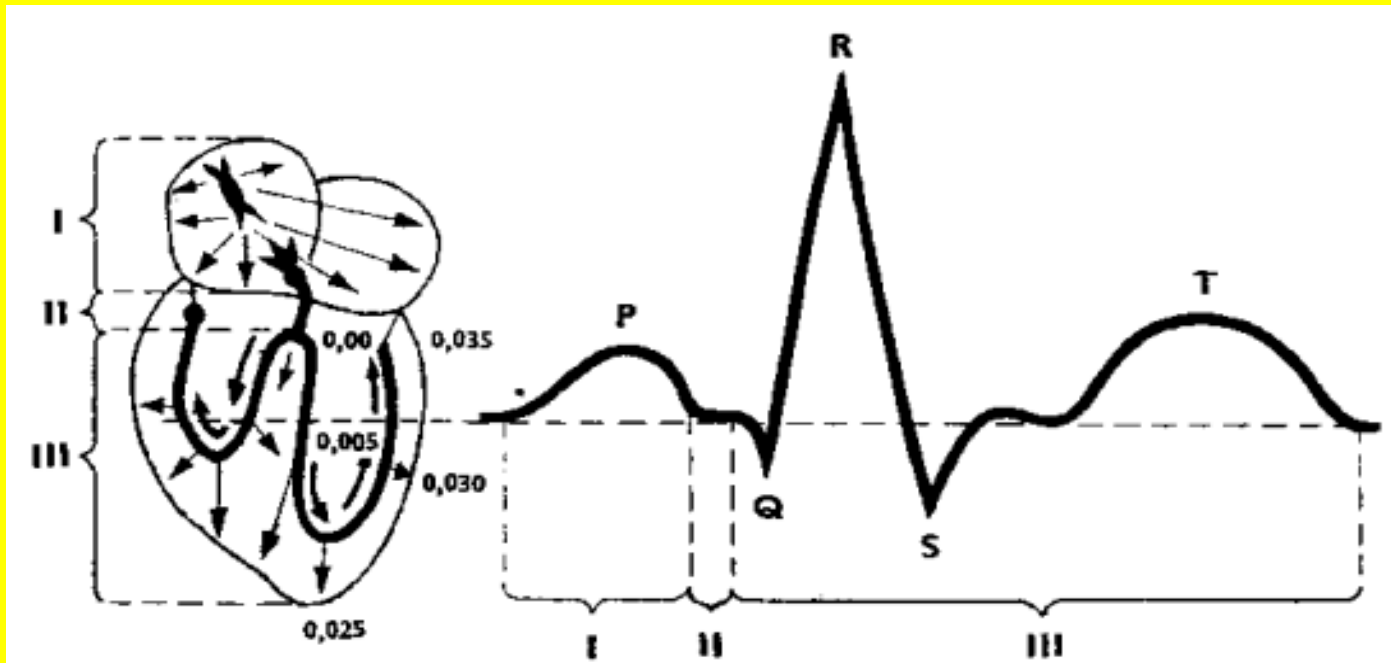


Tonometr

www.szo.cz/webset_html/webset_graphics/19681.jpg

Popis tonometru





P – depolarizace síní (síň byla v systole) – 0,2 s

Q, R, S – depolarizace komor – 0,1 s

T – diastola, depolarizace komor (0,5 – 1,6 s)