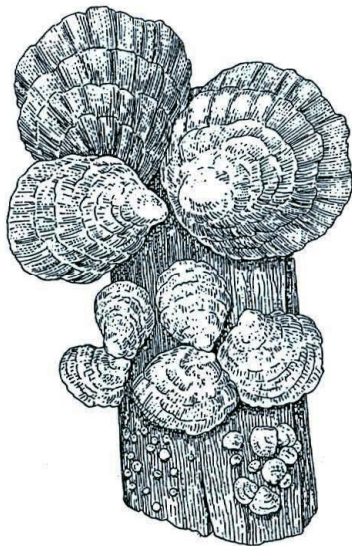
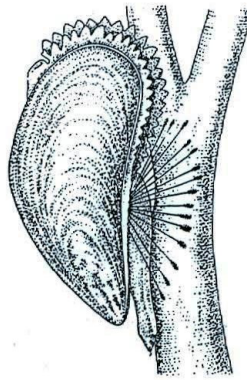


# ÚSTRICE



Obr. 461. Mladé ústřice jedlé (*Ostrea edulis*), přichycené ke dřevu.

# SLÁVKA

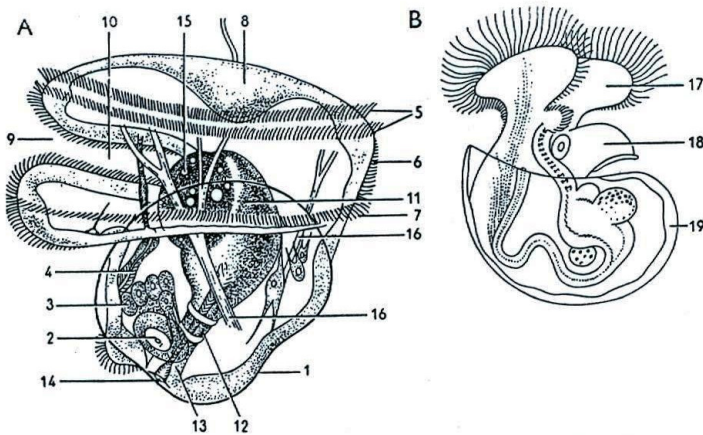


Obr. 462. Slávka jedlá (*Mytilus edulis*), přichycená k podkladu byssovými vlákny.



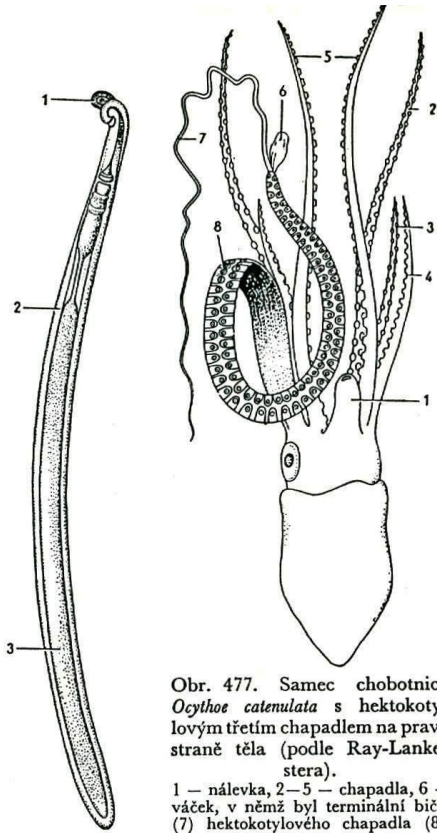
# SÁŠEŇ LOPNÍ TEREDO NAVALIS

# VELIGER



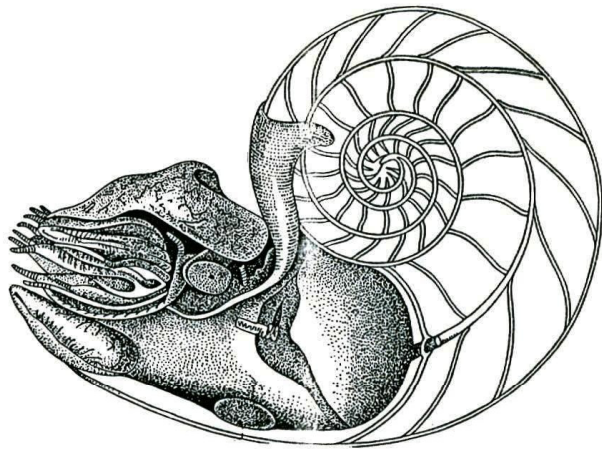
Obr. 459. A — veligerová (trochoforová) larva mlže sášeň lodní (*Teredo navalis*) s již vyvinutou dvouchlopní lasturou;  
B — veligerová larva plže (z *Averinceva*).

1 — levá lastura, 2 — prvotní mesodermální buňka, 3 — mesoderm, 4 — nefridium, 5—7 — věnce brv, 8 — temenní destička, 9 — ústa, 10 — jícen, 11 — žaludek, 12 — střevo, 13 — konečník, 14 — řitní otvor, 15 — játra, 16 — podélné svaly, 17 — velum, 18 — základ nohy, 19 — ulita.

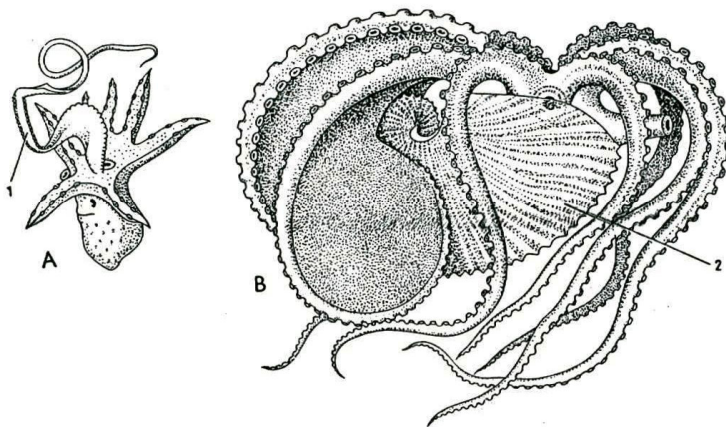
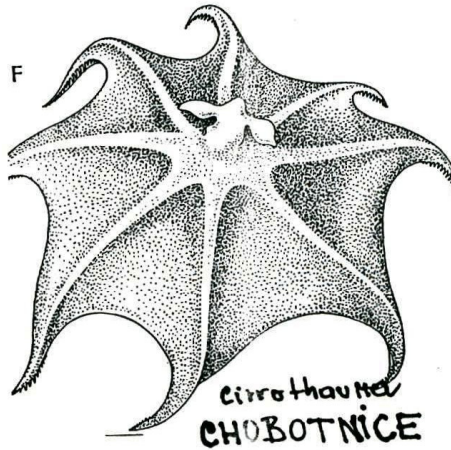


Obr. 477. Samec chobotnice *Ocythoe catenulata* s hektokotylovým třetím chapadlem na pravé straně těla (podle Ray-Lankester).  
1 – nálevka, 2–5 – chapadla, 6 – váček, v němž byl terminální bičík (7) hektokotylového chapadla (8).

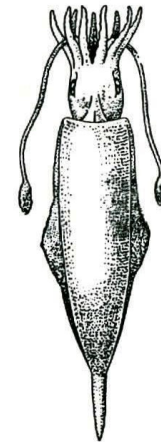
Obr. 478. Spermatofor sepie (*Sepia*) (podle Milne-Edwardse).  
1 – stočený konec spermatoforu, 2 – chitinové pouzdro, 3 – rezervoár se spermaty.



Loděnka hlubinná (*Nautilus pompilius*) z čtyřžábřích hlavonožců.



Obr. 471. Argonaut pelagický (*Argonauta argo*).  
A – samec (zvětšený), B – samice se spirálovitě stočenou druhotnou ulitou (2) nerozdělenou v sině (zmenšená).  
1 – hektokotylové chapadlo; 2 – druhotná ulita.



Obr. 479. Belemnites.

## CEPHALOPODA