

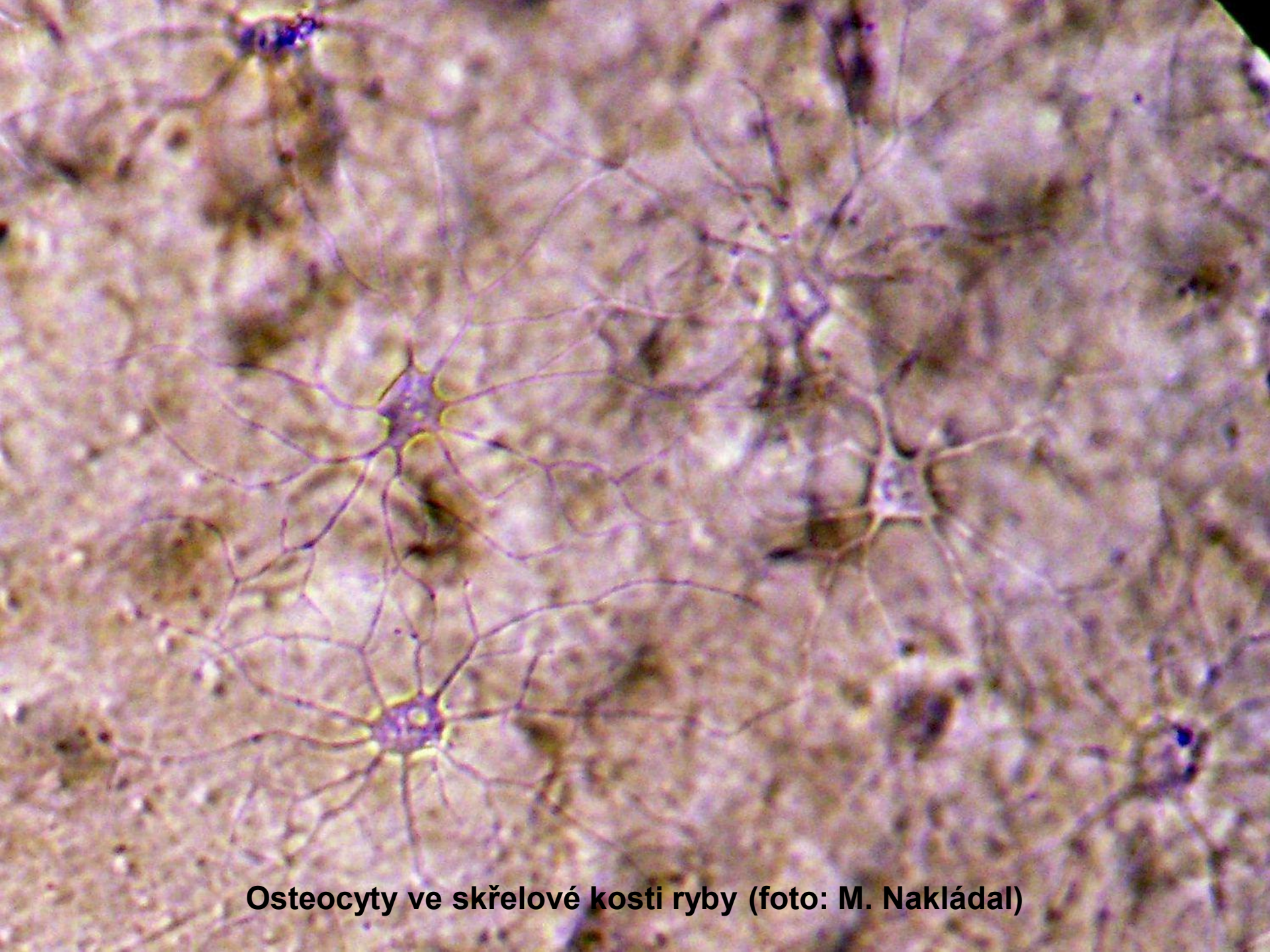
Bi2BP_ZOZP – 6

Pojiva 2:

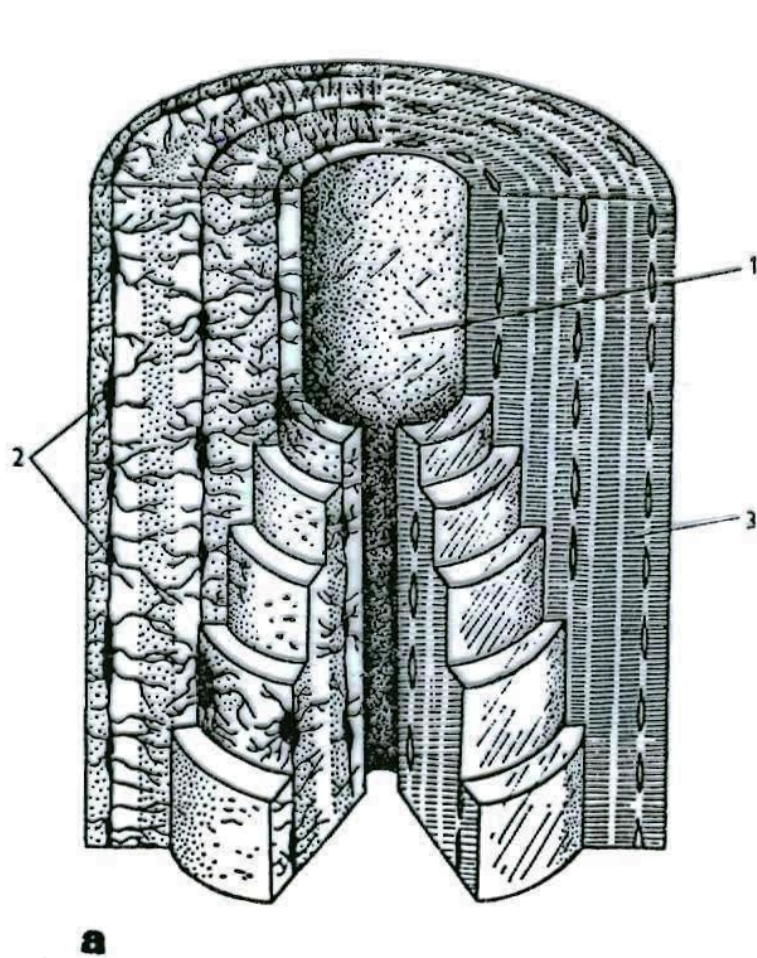
kostní a zubní tkáně



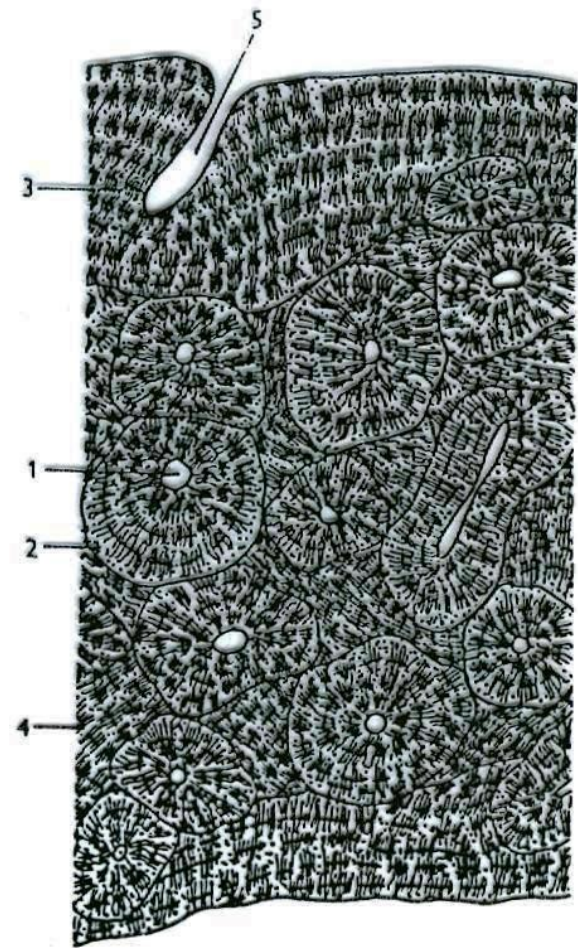
Obr. 115. Schéma uložení osteocytů v mezibuněčné hmotě kostní. a = tělo kostní buňky, b = canaliculi, c = plazmodesmy, d = mezibuněčné hmoty interfibrilární se svazčky kolagenních fibril.



Osteocyty ve skřelové kosti ryby (foto: M. Nakládal)



a



b

25. Stavba kosti

a osteon;

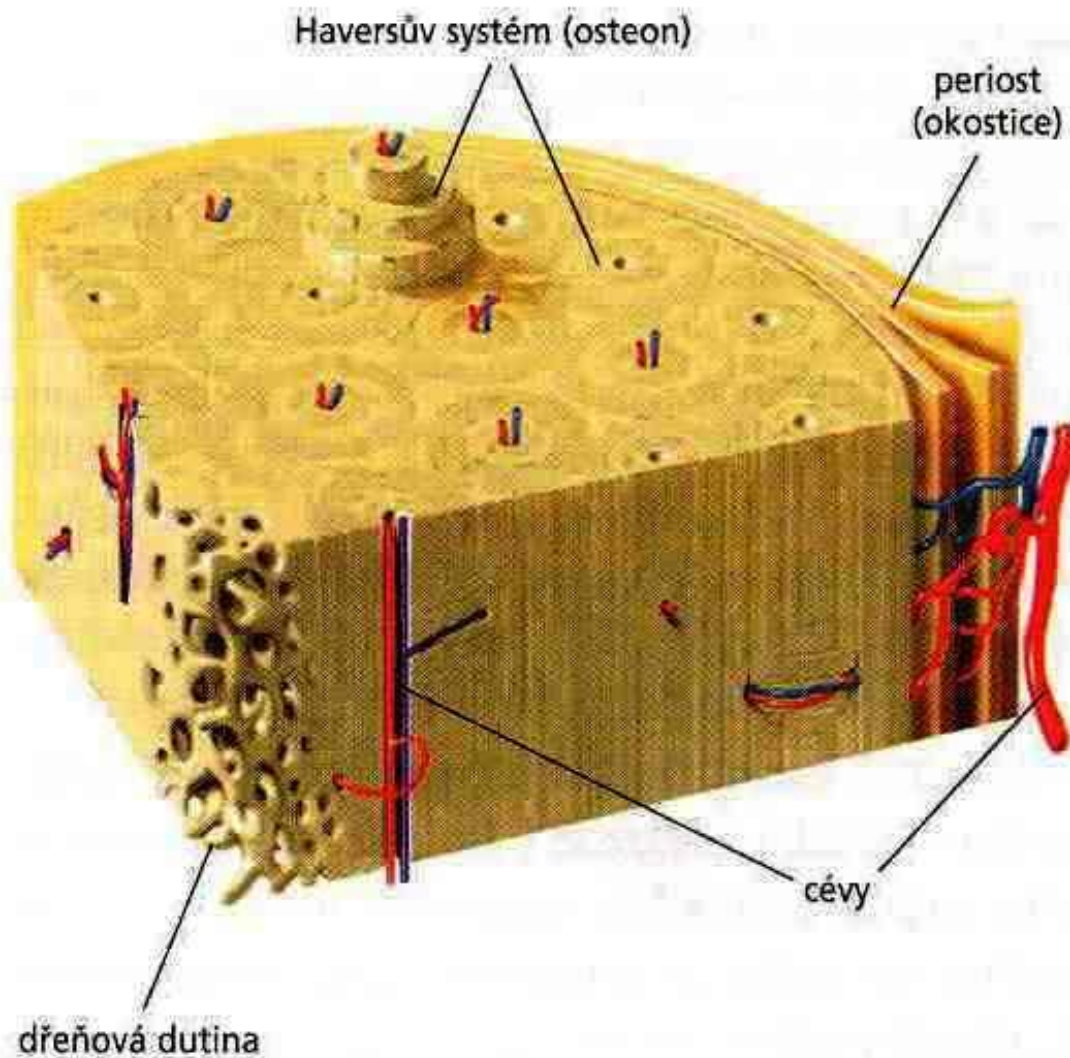
1 centrální kanálek; 2 osteocyty; 3 lamely;

b kompaktní kost (příčný řez);

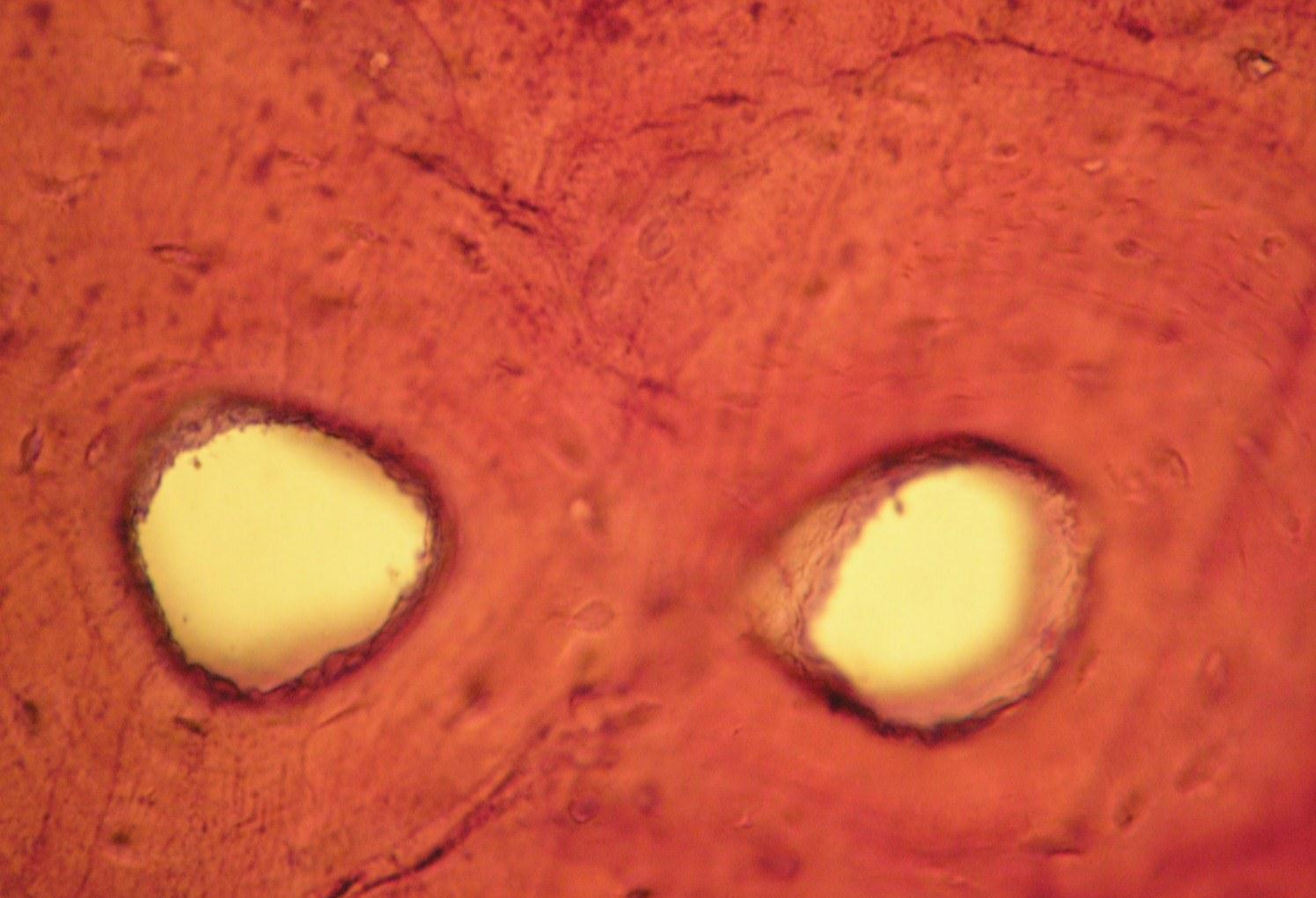
1 Haversův kanálek; 2 lamely (Haversův systém);

3 plášťové lamely; 4 vmezeřené lamely; 5 Volkmannův kanálek.

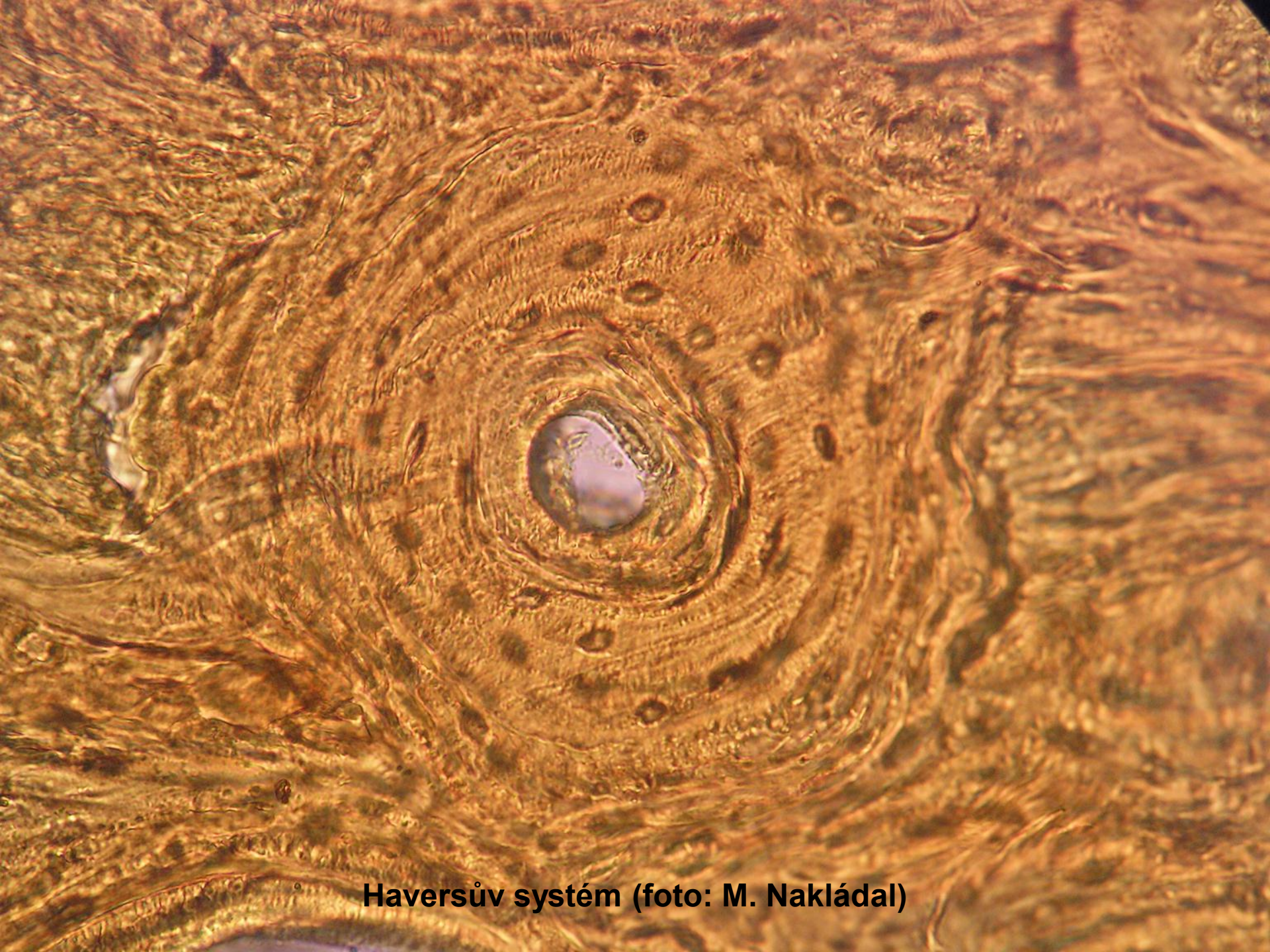
Podle Sládečka (*a*) a Vosse (*b*).



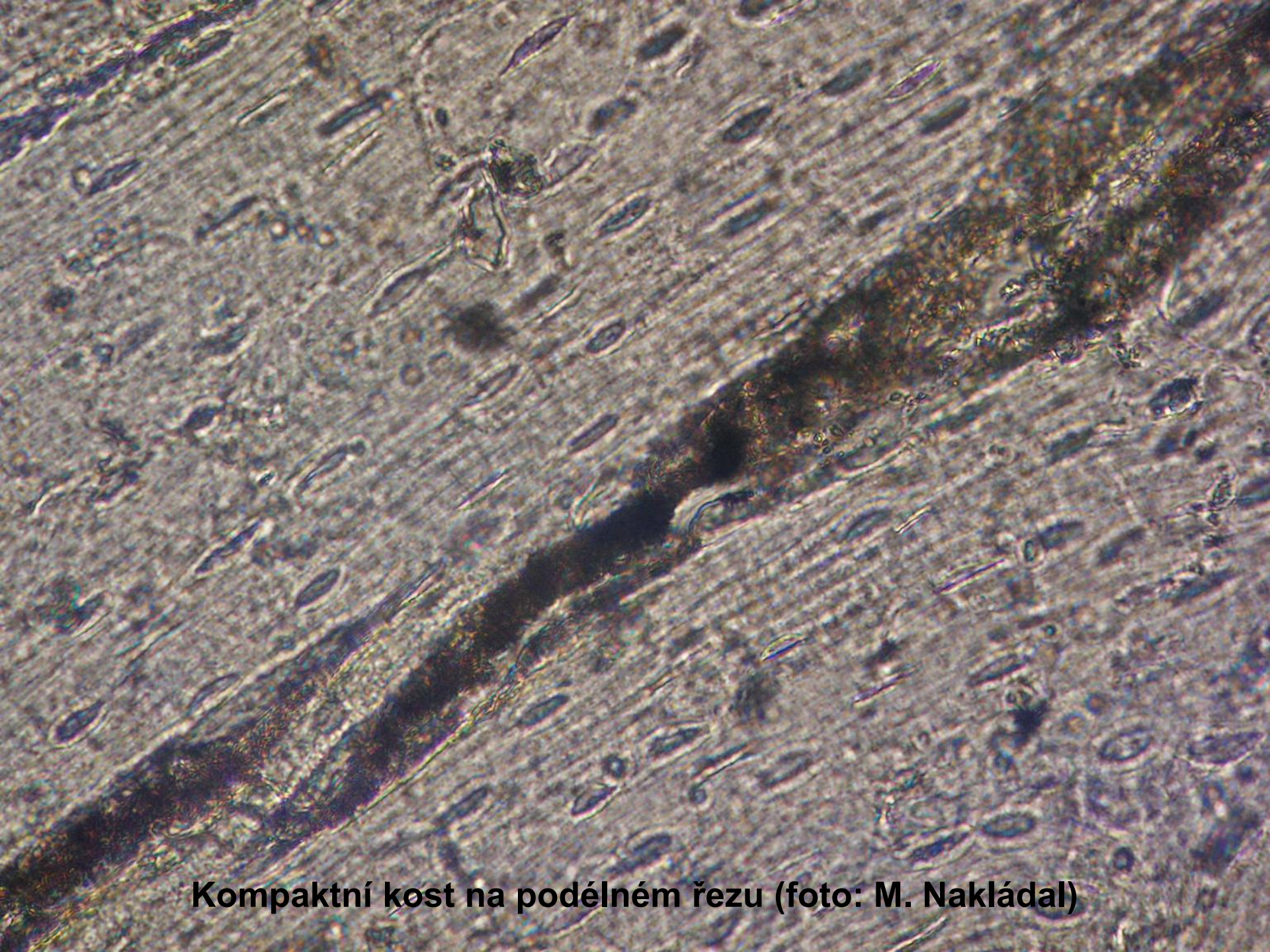
Obr. 5.249 Schéma stavby dlouhé kosti savce s dobře vyvinutými Haversovými systémy (osteony), které jsou na příčném řezu patrný jako systémy lamel uspořádaných koncentricky okolo cév.



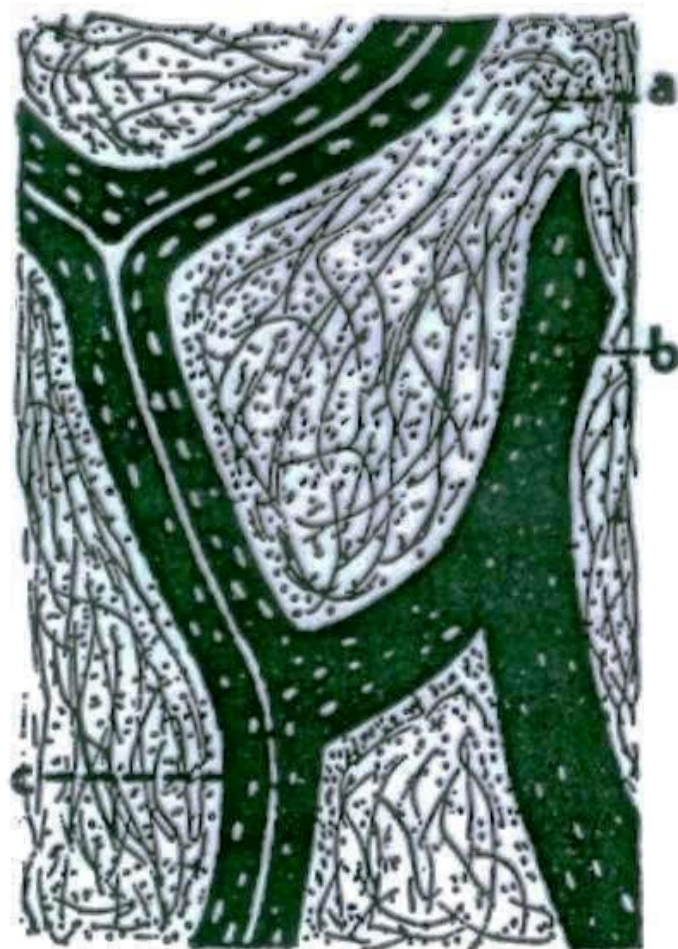
Kompaktní kost na příčném řezu (foto: M. Nakládal)



Haversův systém (foto: M. Nakládal)



Kompaktní kost na podélném řezu (foto: M. Nakládal)



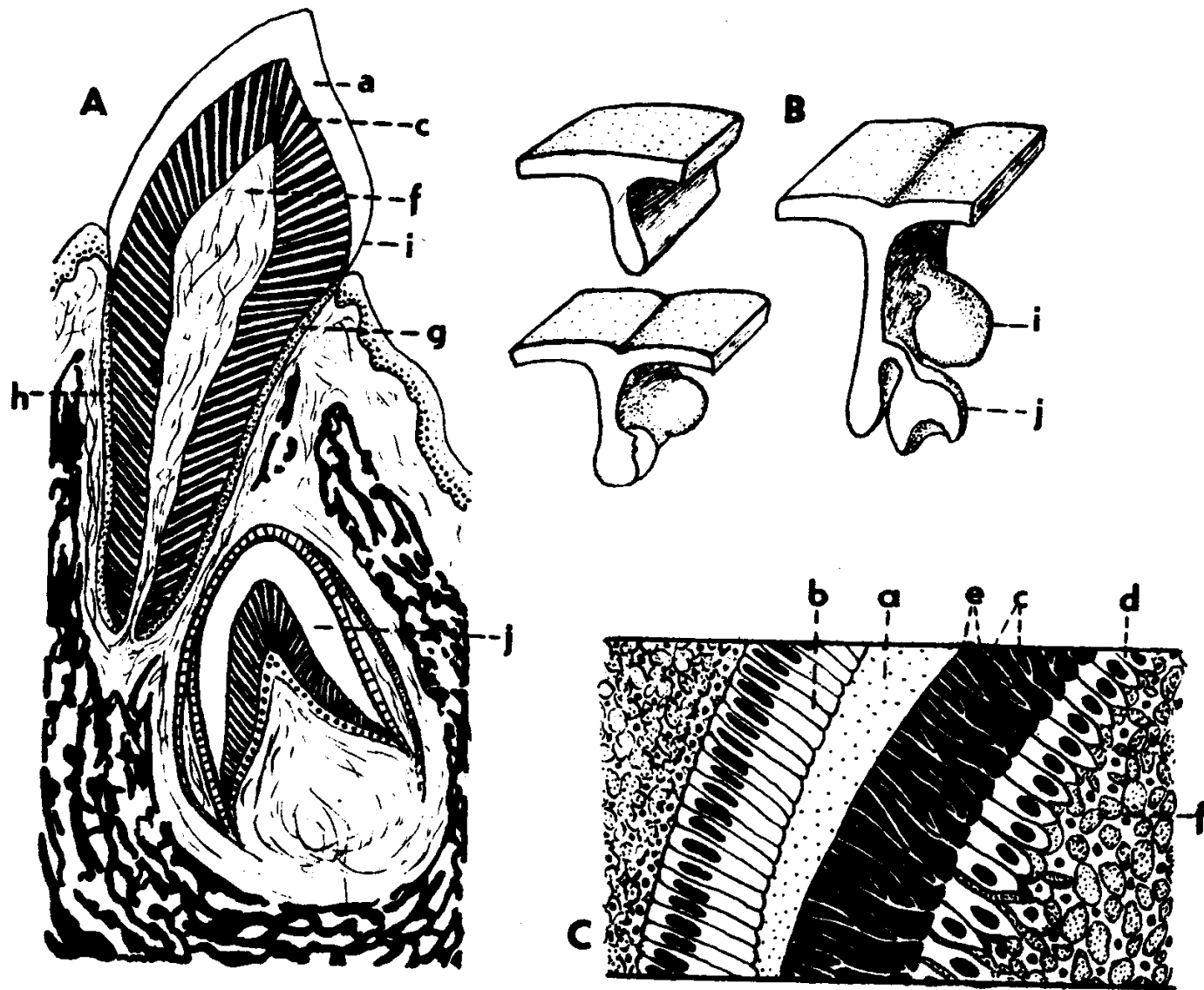
Obr. 116. Struktura houbovité kostní tkáně. a = červená kostní dřeň, b = osten (spicula), c = trámeček (trabeculum) s Haversovým kanálkem.



Houbovitá kost na řezu čelistí kotěte (foto: M. Nakládal)



Detail houbovitě kostní tkáně (řez čelistí kotěte) - osteocyty (foto: M. Nakládal)



Obr. 118. Zubní tkáně

A - podélný řez zubem a čelistí, B - vývoj zubní lišty a základů zubů, C - detail stěny vyvíjejícího se zubu: a = sklovina, b = emailoblasty, c = zubovina, d = odontoblasty, e = Tomesova vlákna, f = zubní dřev, g = cement, h = ozubice, i = mléčný zub, j = základ stálého zubu.

Použité zdroje:

- Knoz, J.: *Obecná zoologie. I, Taxonomie, látkové složení, cytologie a histologie* [Knoz, 1990]. 4. vyd. Praha: SPN, 1990. 328 s.: skriptum.
- Pravda, O.: *Zoologie. [D] 3, Obecná zoologie*. Praha: SPN, 1982. 323 s.: i. Edice Učebnice pro vysoké školy. Určeno posluchačům pedagogických a přírodovědeckých fakult.
- Rosypal, S. a kol.: *Nový přehled biologie*. Praha: Scientia, 2003. 797 s.