

Geologické mapy

Co je geologická mapa ?

- plošný obraz geologické stavby území, jehož průmět je zmenšen a přenesen na vhodný topografický podklad

Co lze vyčíst z geologické mapy ?

Rozmístění různých typů hornin na zemském povrchu (geologickou stavbu území)

-

Vzájemné vztahy geologických těles v ploše i v prostoru

-

Typy hornin, uložení geologických těles (v mapě vyjádřeno tektonickými značkami)

-

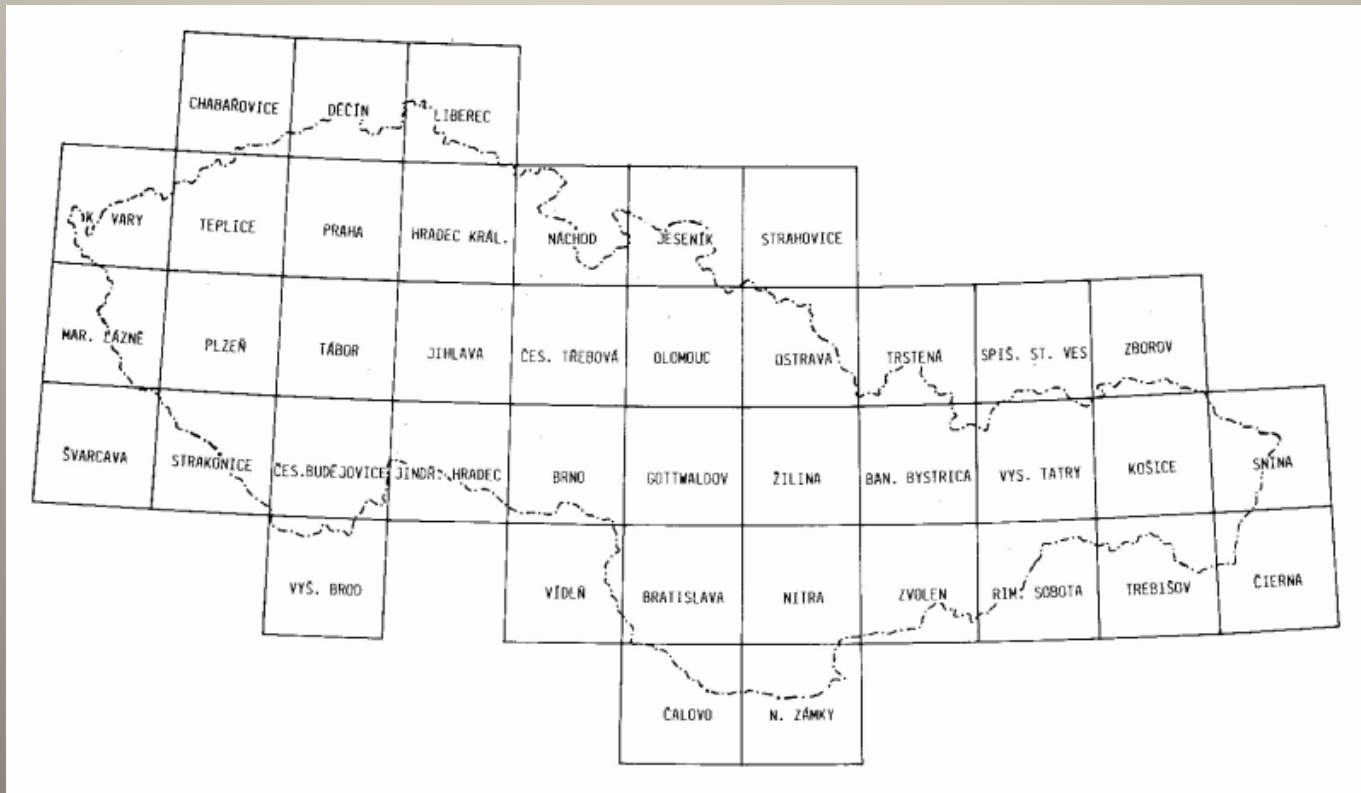
Časové a prostorové vztahy geologických procesů (stáří hornin)

Typy geologických map

- **odkryté:** zobrazují pouze horniny geologického podloží
- **zakryté:** zobrazují celkovou geologickou situaci včetně pokryvných útvarů
- **částečně odkryté:** zobrazují geologickou situaci v určité hloubce pod úrovní terénu (2 nebo 5 m – úroveň dvou podzemních podlaží nebo základové spáry objektů)

Geologické mapy využívané v ČR

- přehledné mapy 1 : 1 500 000 nebo 1 : 1 000 000 (výukové úč)
- přehledná mapa 1 : 500 000
- přehledná mapa 1 : 200 000



- **základní hydrogeologická mapa 1 : 200 000**
- **geologické a účelové mapy přírodních zdrojů 1 : 50 000**
(od r. 1985)

Příklady map:

- mapa geologická
 - mapa hydrogeologická
 - mapa inženýrsko-geologická
 - mapa radonového indexu geologického podloží
 - mapa ložisek nerostných surovin
 - mapa geofyzikálních interpretací
 - mapa půdní
 - mapa chráněných území přírody
 - mapa geofaktorů životního prostředí
 - mapa antropogenních zátěží
-
- **základní geologická mapa 1 : 25 000** (doposud jen část úzen

- **speciální mapy 1 : 10 000 nebo 1 : 5 000** (jen malá území, která byla předmětem dřívějšího surovinového průzkumu)

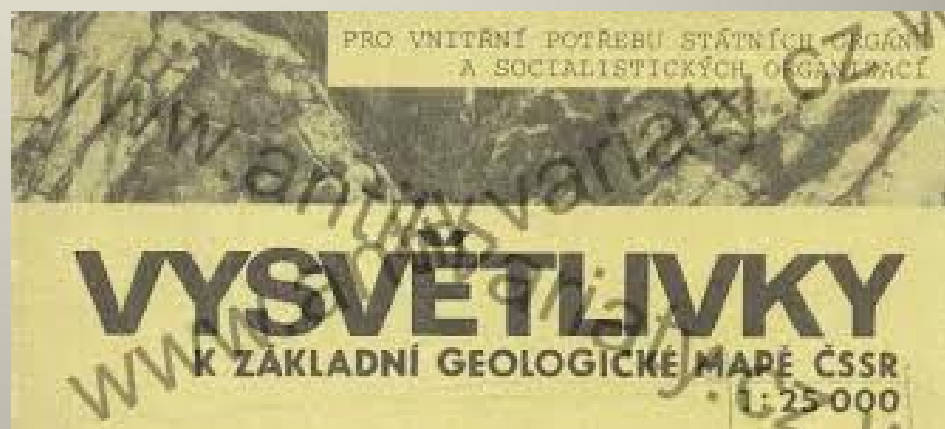
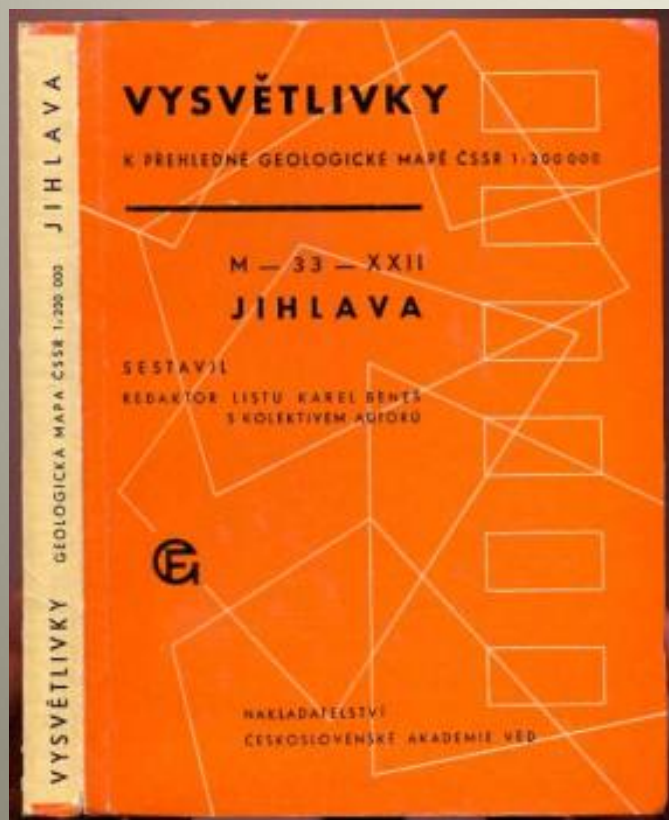
ALGONKIJUM AŽ (KAMBRIUM ?)
S MAGMATITY PRAVDĚPODOBNĚ ASSYNTSKÝMI

35		fyllitické droby, fylity <i>fPA3-Ě?</i>
36		albitické chloriticko-muskovitické svory <i>mabPA</i>
37		vrásčité chloriticko-muskovitické svory <i>mcPA</i>
38		šedé žilcové svory <i>mPA</i>
39		svory až fylity nerozišené <i>mfPA</i>
40		migmatity <i>M1PA3-Ě?</i>
41		turmalinické křemenné rohovec, greiseny, leukogranity <i>tPA3-Ě?</i>
42		leukokratiní drobnozrná ortorula <i>GPA3-Ě?</i>
43		dvojslídne až biotitické ortoruly krkonošské a jizerské <i>GPA3-Ě</i>
44		biotitická žula stejnoměrně hrubě zrnitá, až porfyrická - rumburská <i>gpa3-Ě</i>
45		kataklastický až zbfidličnatý biotitický granodiorit středně zrnitý-zawidowský <i>mpa3-Ě?</i>
46		grafitické svory až fylity s grafitickými kvarcily <i>mgfPA</i>
47		krystalické vápence až dolomity <i>cPA</i> eriany <i>ePA</i>
48		žilcové kvarcily <i>qPA</i>
49		amfibolity a zelené břidlice <i>APA</i>
50		kontaktní metamorfóza - nerozišená
51		hranice zjištěná, předpokládaná
52		přibližné rozhraní pozvolných přechodů
53		tektonické hranice (zlomy) zjištěné a předpokládané
54		směr a sklon foliace
55		linie geologického řezu

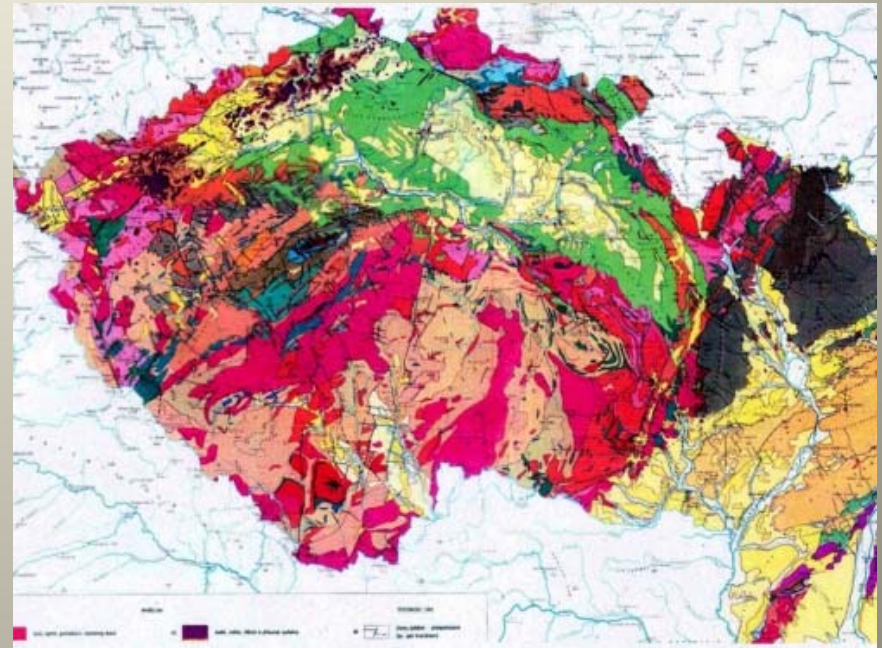
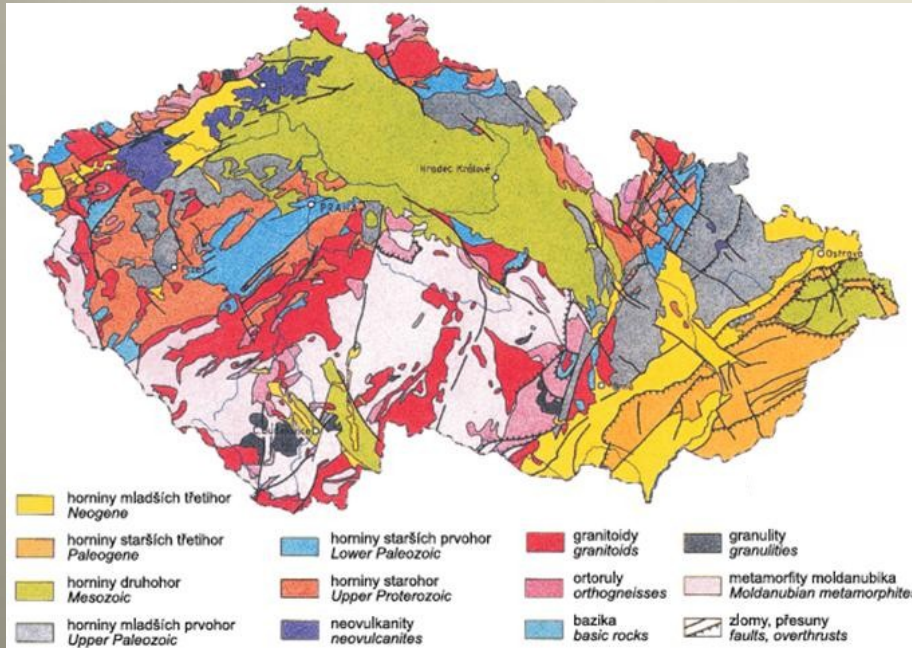
Legenda ke geologické mapě

- barva
- šrafování
- písmena (řecká abeceda, kurzíva)
- tektonické hranice a linie

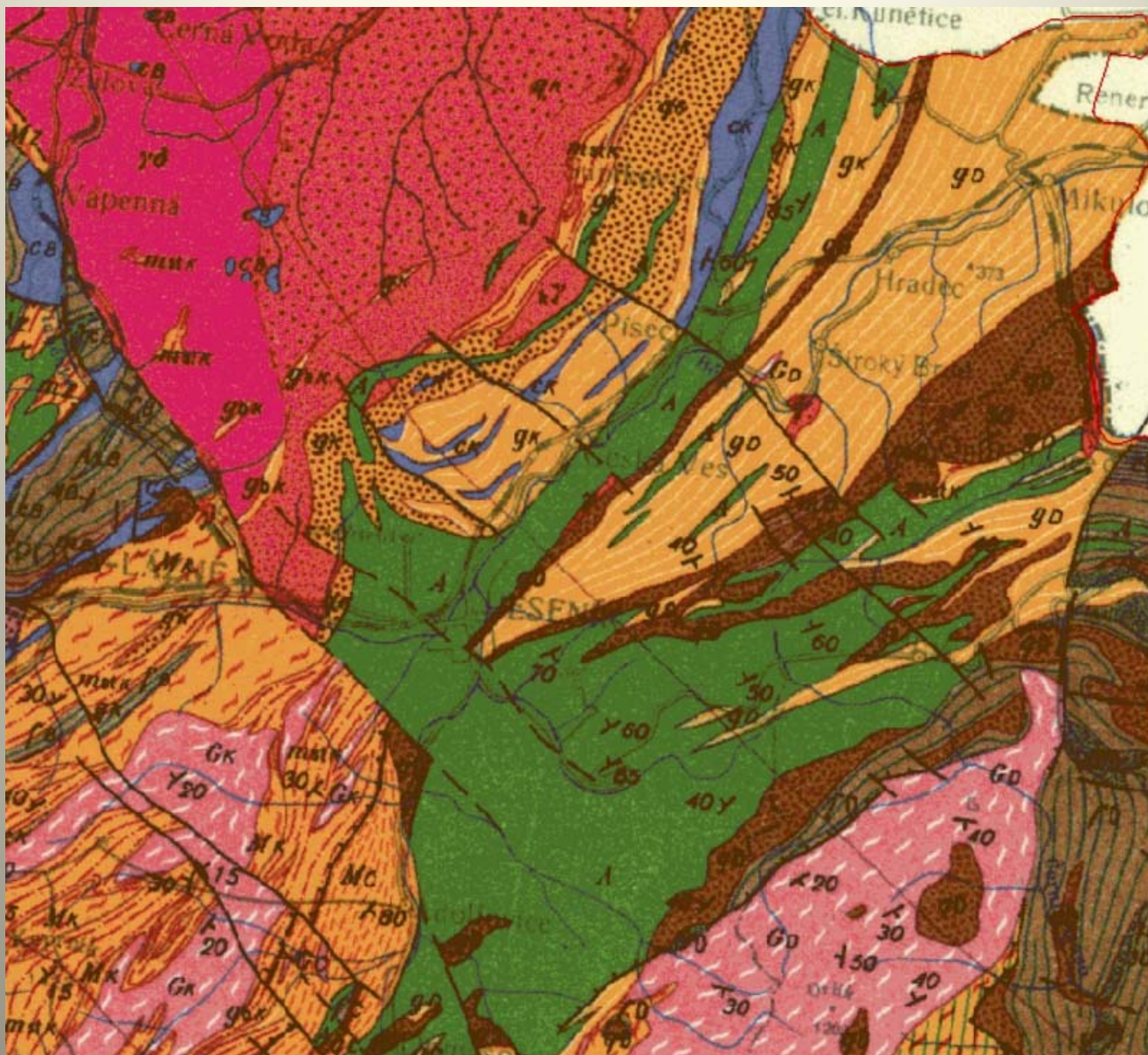
Vysvětlivky ke geologickým mapám



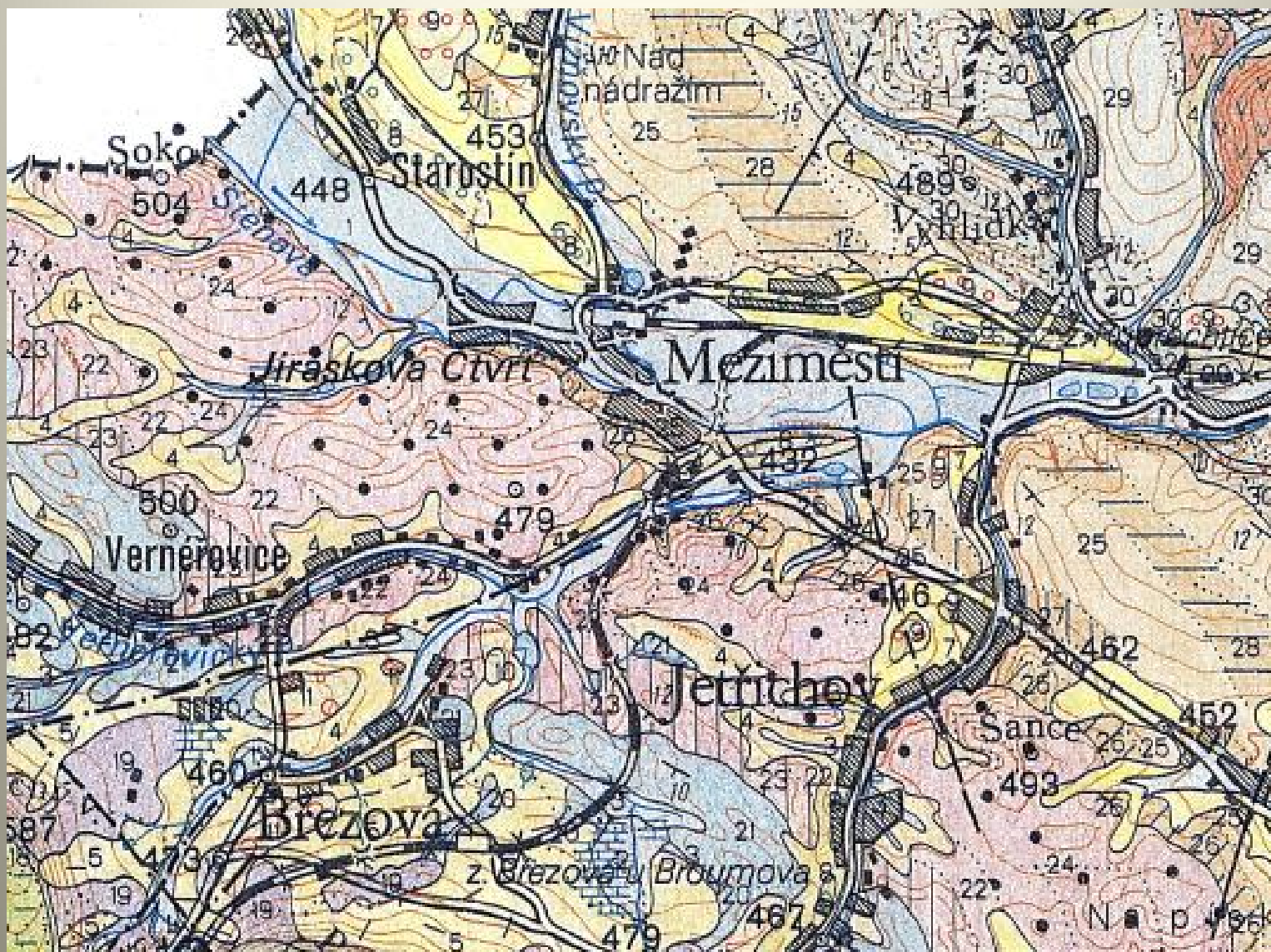
Příklady geologických map



přehledné mapy 1 : 1 500 000 nebo 1 : 1 000 000



prehledná mapa 1 : 200 000 – list Jeseník



geologická mapa 1 : 50 000

Kde koupit geologické mapy ?



Česká geologická služba, Klárov 3, 118 21 Praha 1

Česká geologická služba, Leitnerova 22, 602 00 Brno

[www. geology.cz](http://www.geology.cz)