

Galerijní animace na výstavách klasického a současného umění, příklady ze zahraničních i českých institucí.

Jan Charvát

GP3MP_MGP Metodika galerijní pedagogiky, jaro 2013

Vyučující: Mgr. Bc. Alice Stuchlíková, Ph.D.

- Podoby i kvalita galerijních animací se v jednotlivých institucích značně liší.
- Je obtížné generalizovat, ale celkově jsou galerijní programy pro mládež více rozvinuty v západních zemích, kde mají dlouhodobější tradici.
- Programy jsou obvykle v kompetencích lektorských oddělení.
- Lze pozorovat rozdíl u výstav klasického umění a výstav současného umění. Trvalejším výstavám klasického umění je obvykle poskytnuto více prostředků a rozsáhlejší zázemí než výstavám soudobého umění.
- Což je jistým způsobem paradox, protože výstavy současného umění často svým obsahem poskytují mladému divákovi větší prostor pro jeho kreativitu a celkově zajímavější koncepci.

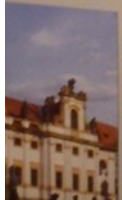
Národní Galerie v Praze

- Nabízí programy pro školy ve všech expozicích.
- Široké možnosti animačních programů, pracovní listy pro učitele, výtvarné dílny, atd.
- Podrobnosti:
<http://www.ngprague.cz/cz/173/sekce/programy-pro-skoly/>

Příklad: výstava Jakuba Schikanedera

- Valdštejnská jízdárna
- Výstava se zaměřuje i na dětské návštěvníky. Samotná instalace obsahuje dětský ateliér. Dále je nejmladším návštěvníkům určena speciální publikace *Deník Jakuba S.*, kterou lze dodatečně dotvářet, například vlepováním a kreslením a která obsahuje řadu nápadů na rozmanité hry pro všechny od 5 do 100 let.

Volta I ♥ PLO



Změnila se Praha?

Propojte obrazy českých umělců přelomu 19. a 20. století s fotografiemi současné Prahy. Ke vzniklým dvojicím přidejte ještě jejich název.

Staré Město - Piatrešská ulice
Staré Město - Maršanské náměstí
Hradčany - Loretské náměstí
Hradčany - Hradčanské náměstí

Mapa Prahy z konce 19. století

Minulé a současné legendy, pověsti a historky z Prahy

Pražská tajemství



Hrad Špilberk

- Provozován dětský ateliér
- „Zaměření výtvarných ateliérů se odvíjí ponejvíce od stálých expozic a aktuálních výstav, jež představují kulturní dědictví a živé umění převážně s vazbou na město Brno. Stále expozice na hradě Špilberku jsou *Od renesance po modernu – brněnské výtvarné umění 1570-1945.*“ (webové stránky Hradu Špilberk)
- Nabízí pravidelné programy, které kombinují komentovanou prohlídku aktuálních výstav a zážitkovou pedagogiku, kdy je s pomocí zábavného výtvarného programu vztaženého k aktuální výstavě dětem poskytnut ucelený vhled do situace.
- lektorka: MgA. Barbora Svátková, Ph.D.

Příklad: výstava Ludvíka Voneše

- Na animacích se často podílejí i studenti katedry výtvarné výchovy pedagogické fakulty.
- Na této výstavě pořádány animace v rámci Týdne výtvarné kultury.
- Studenti zde figurovali jako spolutvůrci animací.





Dům umění města Brna

- Připravuje galerijní animace k výstavám často ve spolupráci se studenty katedry výtvarné výchovy PdF MU.
- Na animace není brán zřetel při samotné realizaci výstav.
- Pouze doplňují aktuální program na základě poptávky škol.



Albertina, Vídeň

- Pro každou probíhající výstavu lektorský tým připravuje didaktický program pro všechny stupně škol, včetně školek.
- Animace jsou zaměřeny na komunikaci a na umožnění verbálního vyjádření žáků. Užívají vizuálních pomůcek a pracovních listů.
- Prohlídka je spojena s workshopem, který je zaměřen na tvorbu vlastního díla inspirovaného výstavou.
- Zajímavé je, že všechny edukační programy jsou dostupné v Němčině, angličtině, francouzštině, španělštině, italštině, chorvatštině, srbštině, bosenštině, rumunštině, ruštině.



Zdroje:

- HORÁČEK, Radek. *Galerijní animace a zprostředkování umění: poslání, možnosti a podoby seznamování veřejnosti se soudobým výtvarným uměním prostřednictvím aktivizujících programů na výstavách*. Brno: Akademické nakladatelství CERM, 1998, 142 s., [12] s. obr. příloh.
- *Albertina* [online]. [cit. 2013-03-21]. Dostupné z: http://www.albertina.at/kunstvermittlung/schulklassen_und_kindergaerten
- *Dům umění města Brna* [online]. [cit. 2013-03-21]. Dostupné z: http://www.dum-umeni.cz/cz/clanek/galerijni_animace
- *Hrad Špilberk* [online]. [cit. 2013-03-21]. Dostupné z: <http://www.spilberk.cz/?pg=zobraz&co=detsky-atelier>
- *Národní Galerie v Praze. Jakub Schikaneder*. [online]. [cit. 2013-03-21]. Dostupné z: <http://www.schikaneder.cz/o-vystave/>
- *Národní Galerie v Praze* [online]. [cit. 2013-03-21]. Dostupné z: <http://www.ngprague.cz/cz/173/sekce/programy-pro-skoly/>