



PSYCHOLOGIE OSOBNOSTI

Mgr. Tereza Škubalová

terskub@mail.muni.cz

PSYCHOLOGIE OSOBNOSTI – CÍLE A TÉMATA PŘEDMĚTU

- osvojení dovedností charakterizovat tělesné a výrazové vlastnosti, schopnosti a tvořivost, charakter a strukturální vlastnosti osobnosti, její motivaci a normalitu ze zorného úhlu základních psychologických škol

1. Předmět základních a aplikovaných psychologických věd.
2. Metody psychologie osobnosti a výzkum v psychologii.
3. Biologické, sociální a osobní formativní vlivy působící na osobnost.
4. Osobnost, její struktura, dynamika a vývoj.
5. Tělesné, genderové a výrazové vlastnosti osobnosti.
6. Schopnosti a tvořivost.
7. Temperament.
8. Charakter.
9. Motivace osobnosti.
10. Normalita, zdraví a patologie osobnosti.



ZÁKLADNÍ LITERATURA

- KOHOUTEK, R. *Patopsychologie a psychopatologie pro pedagogy*. Brno: MU, 2007. (Úvodní část k jednotlivým kapitolám se týká právě psychologie osobnosti).
- Kohoutek, Rudolf. *Dějiny psychologie pro pedagogy*. Brno: MU, 2008.



DOPLŇKOVÁ LITERATURA

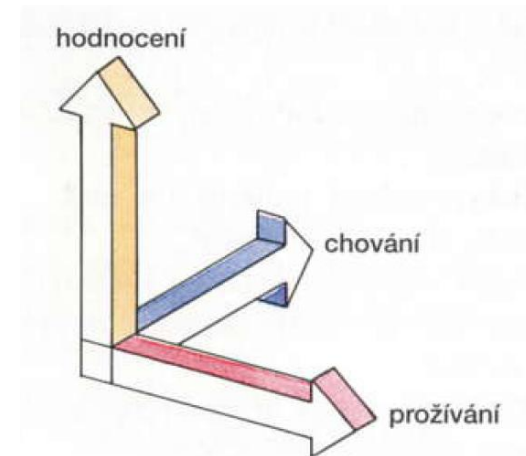
- *Základy psychologie osobnosti*. Edited by Rudolf Kohoutek. Brno : Cerm, 2000. 263 s. ISBN 80-7204-156-8..
- Kohoutek, Rudolf. *Metody poznávání osobnosti a duševního zdraví žáka*. První vydání. Brno : Masarykova univerzita.Pedagogická fakulta., 2006. 96 s. Pedagogická fakulta. ISBN 80-210-3932-9.
Řehulka, Evžen. Úvod do studia psychologie. Brno: Paido, 1997
- *Psychologie vrstev duševního dění osobnosti a jejich autodiagnostika*. Edited by Otto Čáčka. Vyd. 3., opr. Brno : Doplněk, 2002. 382 s. ISBN 80-7239-107-0.
- *Úvod do psychologie : psychologie osobnosti a zdraví žáka*. Edited by Rudolf Kohoutek. 1. vyd. Brno : Masarykova univerzita, 2006. 167 s. ISBN 8021040777.
- *Základy psychologie osobnosti*. Edited by Milan Nakonečný. Vyd. 1. Praha : Management Press, 1993. 679 s. ISBN 80-85603-34-9.
- *ABZ.cz : slovník cizích slov*.



1. PSYCHOLOGIE OSOBNOSTI JAKO PŘEDMĚT ZÁKLADNÍCH A APLIKOVANÝCH PSYCHOLOGICKÝCH VĚD

Psychologie zkoumá *psychiku* (duševno), která je komplexním a dynamickým jevem a má tuto strukturu:

- psychické **procesy**
- psychické **stavy**
- psychické **vlastnosti**



Často v současnosti dosud uváděná je charakteristika psychologie jako vědy zabývající se chováním a prožíváním.



CHARAKTERISTIKA PSYCHOLOGIE OSOBNOSTI

- Pro psychologii je **osobností** každý člověk jako více či méně integrovaný a integrující, organizovaný a organizující *biopsychosociální celek* se všemi svými relativně stálými individuálními vlastnostmi (konstitučními, výrazovými, charakterovými, temperamentovými a intelektovými).
- Cíle oboru:
 1. Studium individuálních rozdílů (kvanti., nomotetický)
 2. Studium individuální osoby jako jedinečného integrovaného celku (kvali., idiografický)

Příklad definice – zakladatele psy.os. Gordona W. Allporta

„Osobnost je dynamická organizace psychofyzických systémů uvnitř individua, která určuje jeho jedinečné přizpůsobení k jeho prostředí.“

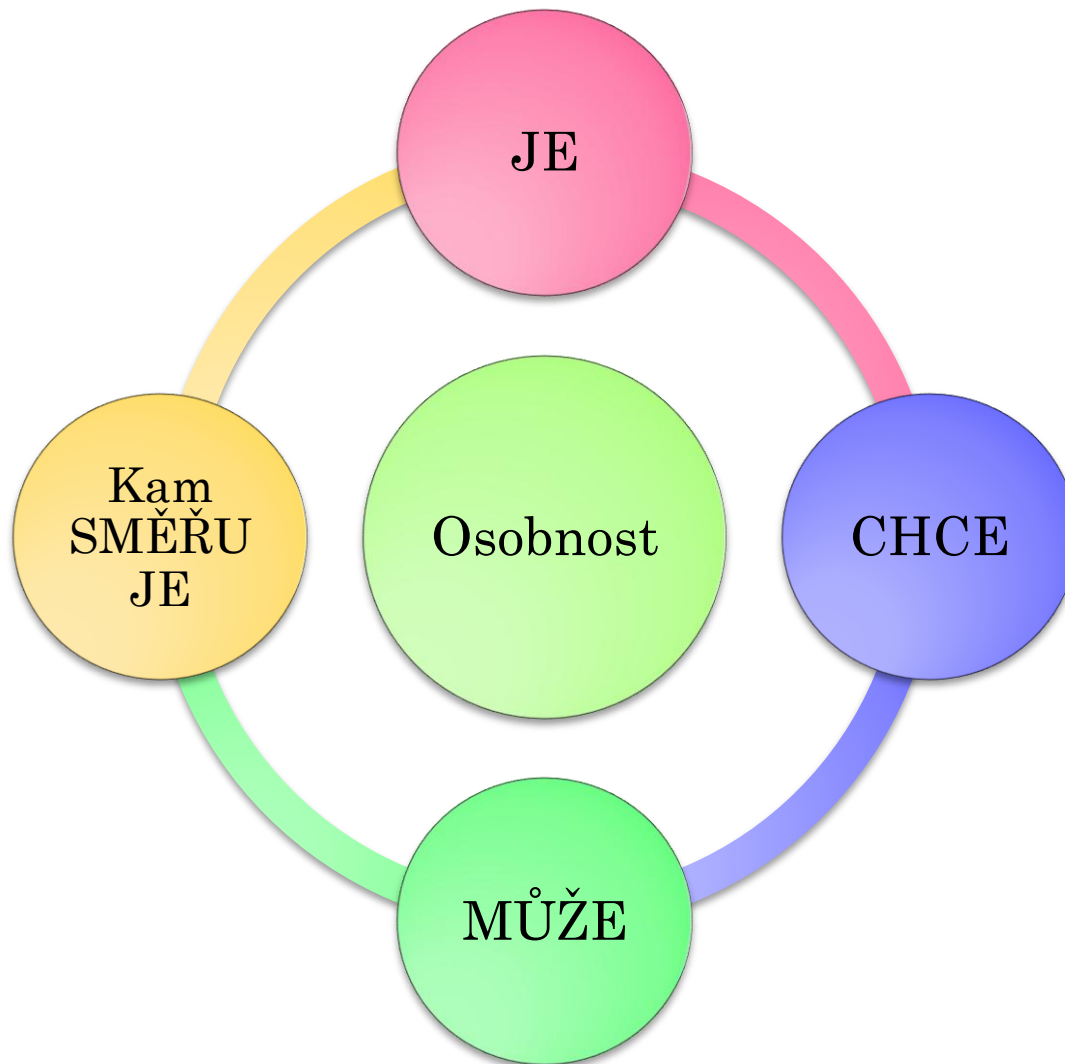


POSTAVENÍ PSYCHOLOGIE OSOBNOSTI V SYSTÉMU PSYCHOLOGICKÝCH DISCIPLÍN

Základní psychologické disciplíny	Speciální psychologické disciplíny	Aplikované psychologické disciplíny
obecná psychologie	patopsychologie	pedagogická psychologie
vývojová psychologie	psychodiagnostika	poradenská psychologie
sociální psychologie	zoopsychologie	klinická psychologie
psychologie osobnosti	psychohygiena	psychologie zdraví
psychopatologie	biopsychologie	psychologie práce
experimentální psychologie	neuropsychologie	vojenská psychologie
psychologická metodologie	psychometrie	inženýrská psychologie
dějiny psychologie	diferenciální psychologie	psychologie sportu



OSOBNOST JE ČASTO DEFINOVÁNA JAKO TO, CO
ČLOVĚK:



MOŽNÁ TÉMATA SETKÁVÁNÍ

- Typologie a teorie osobnosti – PsyO
- Psychologie osobnosti, dynamika a struktura osobnosti – PsyO
- Temperament a charakter, volní procesy – PsyO
- Inteligence a kreativita - UVP/PsyO
- Metody poznávání osobnosti dítěte - PsyO
- Motivace a emoce - UVP



SMĚRY, ŠKOLY, PARADIGMA V PSYCHOLOGII

Hlavní přístupy k osobnosti

- Psychoanalýza
- Gestaltismus (celostní či tvarová psychologie)
- Behaviorismus
- Humanistická psychologie
- Kognitivistická psychologie
- Postmoderní psychologie
- Psychoanalytický
- Humanistický
- Rysový
- Sociálně-kognitivní



2. METODY PSYCHOLOGIE OSOBNOSTI A VÝZKUM V PSYCHOLOGII

- a) Historie diagnostiky osobnosti
- b) Diagnostické metody
- c) Požadavky na metody
- d) Výzkum v psychologii – kvantitativní
- e) Výzkum v psychologii – kvalitativní

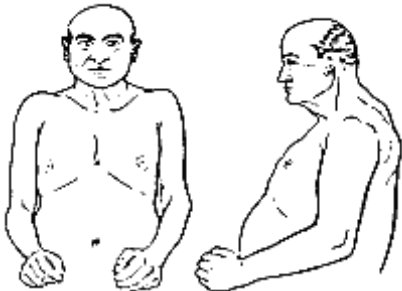


A) HISTORIE DIAGNOSTIKY OSOBNOSTI

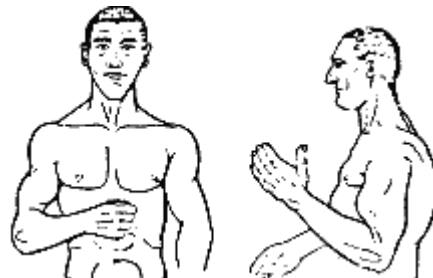
- Teorie tělních tekutin (Galenos)
- Frenologie, fyziognomie (Franz-Joseph Gall)
- Teorie tělesných typů (Kretschmer / Sheldon)



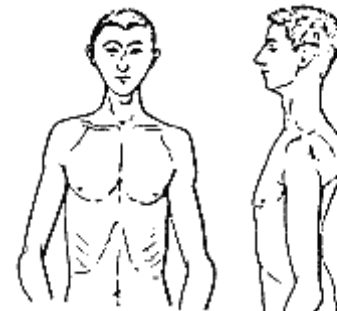
Pyknik/
Endomorf



Atletik/
Mezomorf

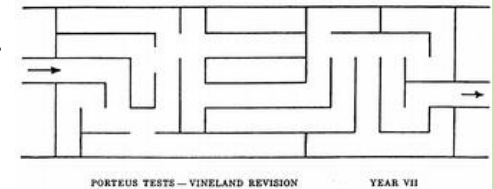


Leptosom/
Ektomorf



B) PSYCHODIAGNOSTICKÉ METODY

- **Subjektivní** – osoba vypovídá sama o sobě (rozhovor, dotazník např. na temperament Eysenckovův osobnostní dotazník EOD, Temperamentově zaměřený dotazník TE-ZA-DO, Minnesotský multifázový osobnostní inventář MMPI).
- **Objektivní** – závisí více na vnějším chování a výkonech zkoumaného, člověk je postaven před úkoly či do situací – při jejich řešení se v chování manifestují osobnostní rysy, návyky, potřeby atd. (pozorování, laboratorní přístrojové metody např. Porteusovy labyrinty).
- **Projektivní** - (např. kresby, výtvary, ROR, TAT, povídky na dané téma apod.).



Psychodiagnostické testové metody

Výkonové testy

Testy inteligence

Testy speciálních schopností

Testy vědomostí

Testy osobnosti

Osobnostní dotazníky a inventáře (subjektivní)

Objektivní testy osobnosti

Projektivní testy osobnosti



Thematic Apperception Test



7 Test tří stromů



R (160) B(220) MATKA

Rorschachův test



SOUČASNÁ DIAGNOSTIKA OSOBNOSTI

- rysové teorie:
 - G. Allport, R. B. Cattell 16PF (faktorová analýza)
 - H. J. Eysenck: 3 dimenze (I, E, N), biologický základ rozdílů
 - Big Five
- Humanistické teorie:
 - škály sebepojetí
- MMPI – Minnesotský multifázový osobnostní inventář (empirická báze, norma x psychiatrickí pacienti)



ČESKÁ LEXIKÁLNÍ STUDIE BIG FIVE

Extraverze/ živost I.	Přívětivost II.	Svědomitost III.	Emocionální stabilita IV.	Intelekt V.
<i>výřečný</i>	<i>dobrosrdečný</i>	<i>důkladný</i>	<i>klidný</i>	<i>chytrý</i>
<i>průbojný</i>	<i>přívětivý</i>	<i>pilný</i>	<i>vyrovnaný</i>	<i>inteligentní</i>
<i>temperamentní</i>	<i>poctivý</i>	<i>svědomitý</i>	<i>sebejistý</i>	<i>bystrý</i>
<i>energický</i>	<i>snášlivý</i>	<i>pečlivý</i>	<i>odolný</i>	<i>vzdělaný</i>
<i>společenský</i>	<i>skromný</i>	<i>cílevědomý</i>	<i>duchapřítomný</i>	<i>intelektuální</i>
<i>tichý</i>	<i>panovačný</i>	<i>nesvědomitý</i>	<i>labilní</i>	<i>hloupý</i>
<i>samotářský</i>	<i>útočný</i>	<i>lenivý</i>	<i>neklidný</i>	<i>neinteligentní</i>
<i>plachý</i>	<i>pomstychtivý</i>	<i>nevytrvalý</i>	<i>vznětlivý</i>	<i>nenadaný</i>
<i>ostýchavý</i>	<i>necitelný</i>	<i>chaotický</i>	<i>úzkostlivý</i>	<i>omezený</i>
<i>mlčenlivý</i>	<i>rozpínavý</i>	<i>loudavý</i>	<i>rozrušitelný</i>	<i>nevzdělaný</i>

C) POŽADAVKY NA METODY

- Metoda = konkrétní cesta, způsob, nástroj, pomůcka k řešení **dílčího** odborného, vědeckého, vědeckého, výzkumného či experimentálního problému.
- Validita (platnost, adekvátnost)
- Normalizovanost
- Standardnost
- Objektivnost
- Reliabilita (spolehlivost)
- Kvalitativní i kvantitativní interpretovatelnost
- Ekonomičnost



D) VÝZKUM V PSYCHOLOGII - KVANTITATIVNÍ



- Velký(reprezentativní) počet zkoumaných osob.
- Využívá experimentu, měření psychických jevů, dotazníky, inventáře, psychologické testy.
- Rychlý sběr údajů.
- Přesné a numerické údaje.
- Rychlá matematicko- statistická analýza a zpracování údajů.
- Verifikuje nebo falsifikuje hypotézy.
- Výsledky má relativně nezávislé od výzkumníka.
- Možné zobecnění na populaci.



E) VÝZKUM V PSYCHOLOGII

- KVALITATIVNÍ

- Zkoumá se poměrně malý počet zkoumaných osob.
- Používá metody pozorování, analýzy textů a dokumentů, interview, plánovaná a dokumentovaná diskuse ve fokusové (ohniskové) skupině, transkripce přirozených interakcí jednotlivců.
- Získává podrobný popis a vhled.
- Zkoumá fenomén v přirozeném prostředí.
- Umožňuje studovat procesy.
- Umožňuje navrhnout teorie.
- Hledá lokálně příčinné souvislosti.

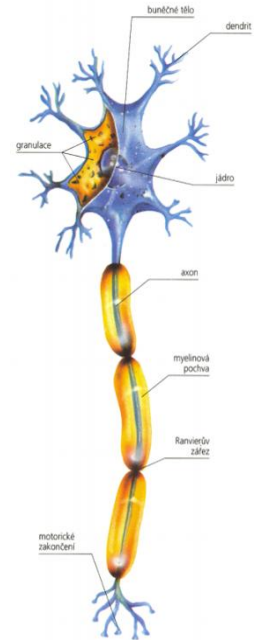


BIOLOGICKÉ, SOCIÁLNÍ A OSOBNÍ FORMATIVNÍ VLIVY (DETERMINANTY)

A. *Biologické faktory* (zděděná konstituce, smyslové orgány, nervová soustava, žlázy s vnitřní sekrecí, instinkty).

B. *Socio-kulturní faktory* (komplex společenských skupin, společenské prostředí, rodina, kultura, „duch doby“).

C. *Individuálně osobní faktory* (specifika rozumu, citu, vůle a autoregulace).

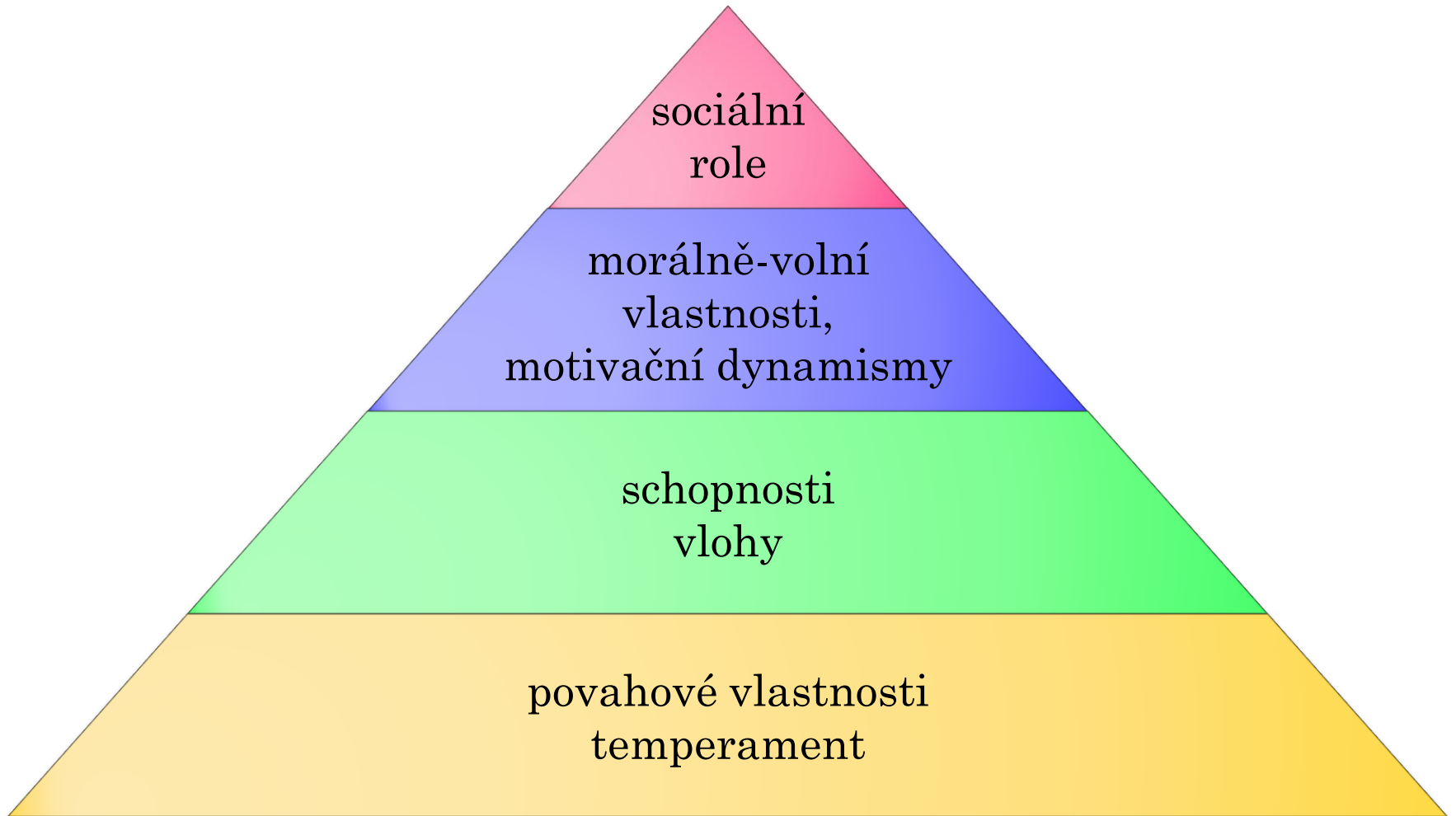


OSOBNOST, JEJÍ STRUKTURA, DYNAMIKA A VÝVOJ ANEB SLOŽKY OSOBNOSTI

- Stavba těla (konstituce, výrazové projevy, motorika)
- Temperament
- Schopnosti
- Motivace (dynamika osobnosti)
- Charakter
- Struktura osobnosti vcelku (JÁSTVÍ, INTEGRACE)
- Vývoj osobnosti (ŽIVOTNÍ DRÁHA)



STRUKTURA OSOBNOSTI



TEMPERAMENT

- Soubor převážně **zděděných** a vrozených duševních vlastností, které určují dynamiku chování a zejména emočního prožívání člověka.
- Temperament se projevuje způsobem, formou **reagování** člověka (afektivností, rychlostí a silou reakcí) a dá se často výchovou usměrnit jen částečně.

Historie

- Hippokrates (460 – 377 př.n.l.)
- Galenos (130-200 n.l.): podle míšení tělových tekutin a převládajícího živlu



TEMPERAMENT V DĚTSTVÍ - THOMAS A CHESSOVÁ

- „goodness of fit“ vyjadřuje zvládnutí požadavků a úspěšnou adaptaci na prostředí (vs „poorness of fit“)
- Temperamentové kategorie:
 1. úroveň aktivity
 2. pravidelnost biologických funkcí
 3. pozitivní nebo negativní reakce na nové situace, osoby a požadavky
 4. snadná nebo obtížná adaptabilita na změnu
 5. podnětový práh
 6. kvalita převažující nálady
 7. intenzita exprese nálady
 8. odklonitelnost pozornosti
 9. délka jejího rozpětí a stupeň vytrvalosti.
- významné temperamentové typy: **temperament snadný, obtížný a pomalu se rozehřívající**

CARL GUSTAV JUNG (1875-1961)

- Švýcarský psycholog a psychiatr: I-E
- I. je senzitivní a své myšlení a jednání neustále podrobuje sebeanalýze a kritice. Klidný, tichý, uvážlivý a nezapojuje se do světa sociálních vztahů. Svět fantazie a imaginace - obvykle samotářský.
- E. je asertivní, otevřenější, přikládá větší význam vnějšímu světu. Místo snění se více zapojuje do společenských a praktických záležitostí.



HANS JÜRGEN EYSENCK (1916-1997)

Anglický psycholog německého původu.

EOD (EPI).



ODKAZY NA TESTY TEMPERAMETU

Eysenckův test online:

<http://temperament.wladik.net/>

Alternativa: <http://www.brno-online.cz/testosob/testosob.htm>

Placené: <http://www.psychotesty.psyx.cz/>

