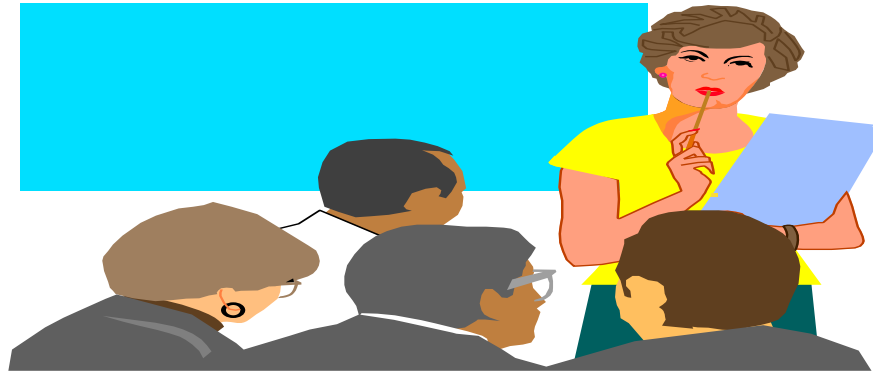


# Ovlivňování chování behaviorální management

v podmínkách skupiny



- **Monitorování**
- **Analýza**
- **Rozhodnutí**

## Kritéria podle Kadzima 2 (1993)

- Srovnání chování dítěte s **normou** musíme si uvědomit rozdíly mezi jednáním dítěte s problematickým chováním a jednáním jeho vrstevníků stejného věku a pohlaví.
- Chování dítěte musí být hodnoceno v **sociálním kontextu**. Při diagnostice je nutné zohlednit i rodinné charakteristiky a klima třídy, které se na problému mohou podílet. Intervence a diagnostika by měly brát v potaz více aspektů než pouze chování dítěte.
- **Průběžné hodnocení** je nutné z důvodu monitorování pokroku, a pokud je intervence nevyhovující, její úpravy.

# Diagnostika sociálních dovedností

- například naslouchání, zdravení, zapojení ve hrách, sebekontrolu, přiměřené vyjádření hněvu a nesouhlasu atd.
- Přesné a systematické hodnocení sociálních dovedností musí být také doplněno hodnocením **efektivnosti pokusů** o zlepšení těchto dovedností, hodnocením způsobu, jak je studenti používají v každodenních situacích;
- **vlivu na zlepšování postavení** jedince mezi vrstevníky.

# Analýza účelnosti chování

- odhalit **účel**, jemuž chování slouží;
- jaké **důsledky**, zisky či výhody chování přináší;
- poskytují **vodítka** k vytvoření změn v prostředí (např. úkoly, pokyny, posilování (odměna/trest)), které problémy zmírní nebo jim zamezí úplně.

# Poznání (analýza) a hodnocení chování – diagnostika

## Cíl

- vytvoření strategií péče a podpory (intervence)

## Zahrnuje

- Osobnostní faktory mající souvislosti se vznikem PCH
- Vývojové faktory
- Sociální faktory

# Metody analýzy a hodnocení chování

## Pozorování

Kde

Jak

Co

## Interview

Získání informace o cíli pozorování (problému)

Vede se s klientem

# Pozorování

## Kde

- v **přirozeném sociálním** prostředí jedince
- v přirozených **sociálních situacích**

# Pozorování

## Jak

- běžné aktivity - předejít orientaci na problém
- kontrolní pozorování - potvrzení závěrů, hledání souvislostí, trvání
- cíl -propojit diagnostiku s intervencí, stanovit, co podporuje a co ohrožuje chování



# Pozorování

## Co

chování, které má být odstraněno -  
problémového chování

jeho frekvenci

jeho formu a způsoby negativních projevů  
v chování

trvání, intenzitu atd.

chování, které má být posíleno a upevněno

# Postupné kroky poznávání a hodnocení chování

- Popis chování
- Pozorování a měření chování
- Vytvoření priorit
- Vyhodnocení vlivu prostředí na chování

# 1. Popis chování

- Probíhá v etapě rozhodování o potřebě intervenčních opatření.
- Cílem je zhodnotit, zda je chování skutečně problémové, poruchové a jaký má charakter.

## 2. Měření chování

- Jde již o preciznější identifikaci problémového chování.
- Zjišťuje se: stupeň poruchy, frekvence nežádoucích projevů chování (NPCH), dynamika NPCH, upřednostňované způsoby chování popř. NPCH, situace, které předchází NPCH atd

### 3. Vytvoření priorit pro podrobnější analýzu chování

- Máme již podrobně popsané problémy v chování.
- Vybereme jeden z nich. Takové chování, které má nejlepší předpoklad nápravy. Intervenující i cílová osoba potřebuje vidět vývoj.
- Se starším jedincem výběr prodiskutujeme, posílíme tím jeho důvěru k úmyslům intervenujícího a naopak.

## 4. Prostředí dítěte a jeho chování

- Sledujeme a hodnotíme souvislosti v prostředí žáka, které vyvolávají a ovlivňují jeho negativní projevy v chování.
- Zajímá nás materiální i sociální prostředí.
- Zvažujeme možnosti okamžitých i budoucích změn. Vyhodnotíme, které změny můžeme udělat sami, které změny závisí na spolupráci s vedením školy, učiteli, žáky, rodiči atd.

# Diagnostikachování ve třídě

## Metody hodnocení a analýzy chování

Pozorování

Interview

Popis chování

Měření chování

Priority pozorování

Prostředí