

30. dubna 2012; rubrika: [Doporučujeme](#)
http://www.rozhlas.cz/leonardo/doporucujeme/_zprava/1051848

Dr. Iva Jungwirthová: Život v tichu...



VSTUPTÉ!

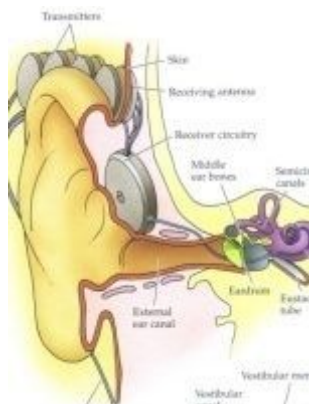
Vstupte!

Dnešní Vstupte! nás zavede do světa dětí se sluchovým postižením. Jak složitá je u kojenců diagnostika? A jak vůbec probíhá tzv. raná péče?

PhDr. Ing. Iva Jungwirthová se narodila v roce 1966, vystudovala obor Technická kybernetika na FEL ČVUT. Absolvovala také jednooborovou psychologii na FF UK v Praze, zaměření: klinická psychologie. **Pracuje ve Středisku rané péče Tamtam pro rodiny dětí se sluchovým a kombinovaným postižením jako poradkyně rané péče a psycholožka** a současně také ve Speciální pedagogicko psychologické poradně Federace rodičů a přátel sluchově postižených.

Prof. Pavel Jungwirth: Ucho, draslík, sluch...

[DOWNLOAD \(STÁHNOUT\)](#)



Kochleární implantát

Foto: archiv prof. Syky

Výzkumná práce Ivy Jungwirthové se týká především vývoje řeči u dětských uživatelů sluchadel a kochleárního implantátu, využití znakového jazyka u dětí se sluchovým postižením a vliv znakové řeči na další vývoj mluvené řeči těchto dětí, resp. předpoklady a podmínky úspěšné integrace dětí se sluchovým postižením.

Výchova dětí v Čechách - záznam veřejné diskuse

[DOWNLOAD \(STÁHNOUT\)](#)

🔊 MP3 [Zvukový záznam pořadu najdete odpoledne v našem archivu.](#)