

Tur domácí

Pedagogická fakulta
Obor: Vychovatelství

Jaké zvíře si
představíte, když se
řekne **tur domácí**?





tur domácí
=
kráva domácí



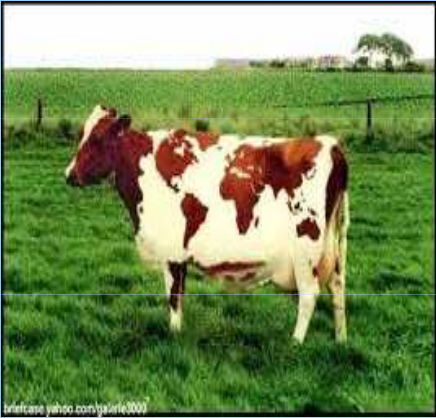
Určitě už víte, jaké zvuky kráva vydává.....



A co se naučíme?

- proč jsou krávy užitečné a co nám dávají
- co je to sudokopytník
- co kráva jí
- o zvláštním žaludku krávy
- o existenci různých plemen krav

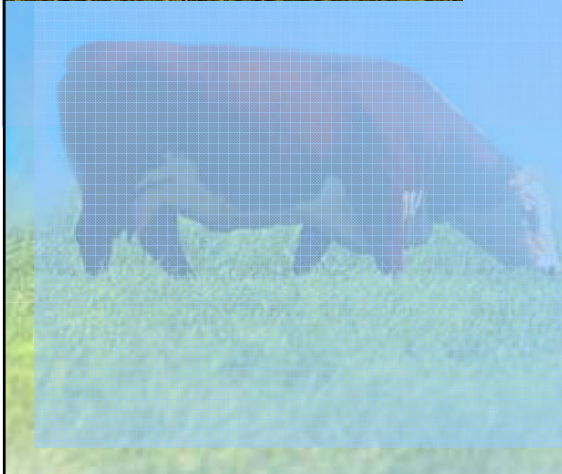




Tur domáci neboli kráva domáci je obočnený savec celosvetovë chovaný pro hospodárský užitek.



Vedle prasete je jedním z nejužitečnejších chovných zvířat.



Samice se nazývá **kráva**, samec **býk**.
Vykastrovaný býk se označuje slovem **vůl**,
vůl je méně agresivní, snáze ovladatelný.
Mládě se nazývá **tele**. Kráva, která ještě
nerodila, je **jalovice**.

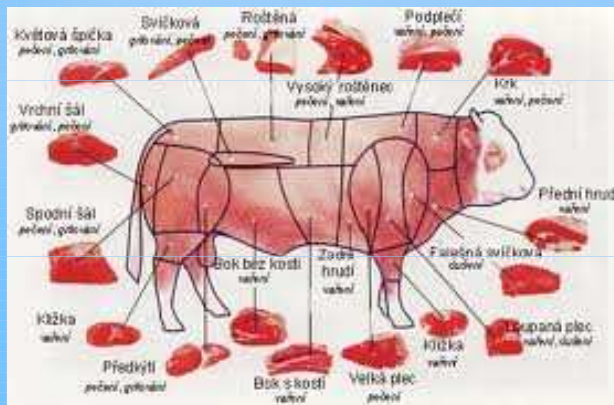


Kráva je **sudokopytník** - na končetinách má po čtyřech prstech, na dva vnitřní našlapuje (zakončeny kopyty), dva kratší se nedotýkají země.

Krávy jsou býložravé.



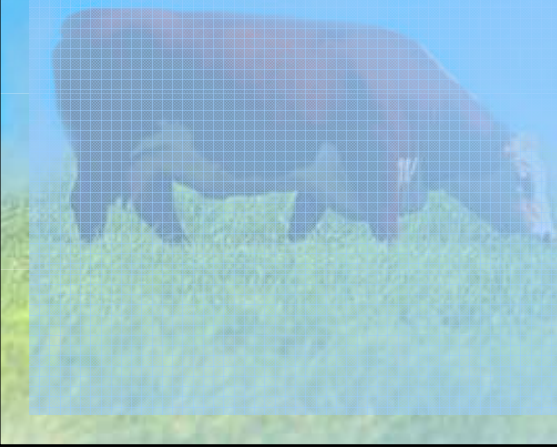
V zemědělství se využívá pro maso, mléko, ale i jako pracovní síla při tahání nákladů.



Maso z tura domácího se nazývá **hovězí**.

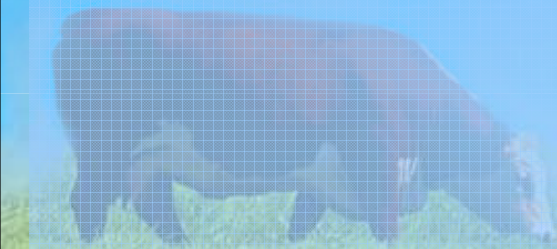


Své využití také najde hovězí kůže
(kožené oblečení, boty), kosti (mýdla,
kostní moučka).





Kráva má jednu velkou zvláštnost a to složený žaludek. Skládá se z bachoru, čepce, knihy a sleze – vlastní žaludek.

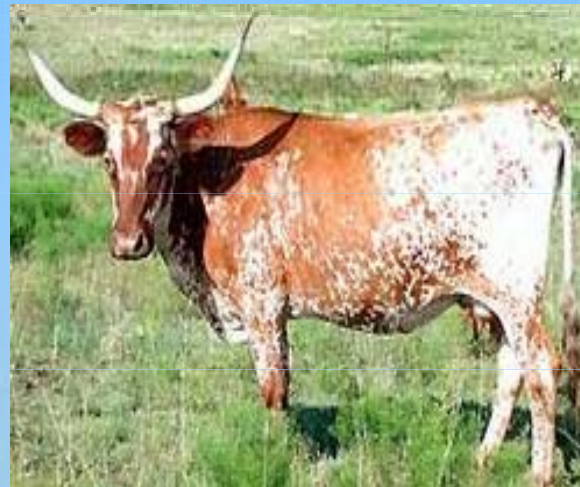




Na světě existuje řada plemen turu, která je možno dělit podle různých kritérií.



Nejčastěji je využíváno dělení plemen podle typu co nám dávají na mléčná, masná a kombinovaná.



CO JSME SE NAUČILI?



Jak se jmenuje mládě krávy?

a) sele



b) tele



Co nám kráva nedává?

a) maso



b) mléko



c) pivo

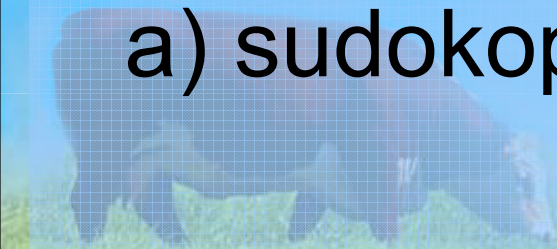


Kráva je:

a) sudokopytník



b) lichokopytník



Děkuji za pozornost!

