

Geopolitika

Geopolitické teorie pro web

První geopolitické práce - východiska

- nejasný podíl dědičnosti a vlivu prostředí na vlastnosti jedince



- prostor byl reálná překážka v pohybu

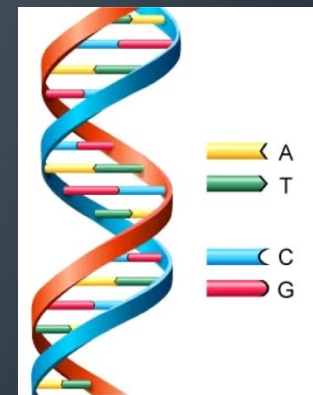
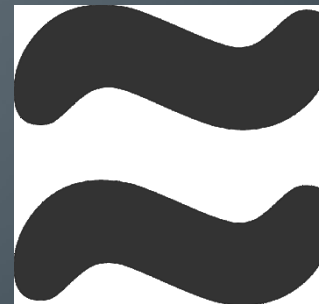
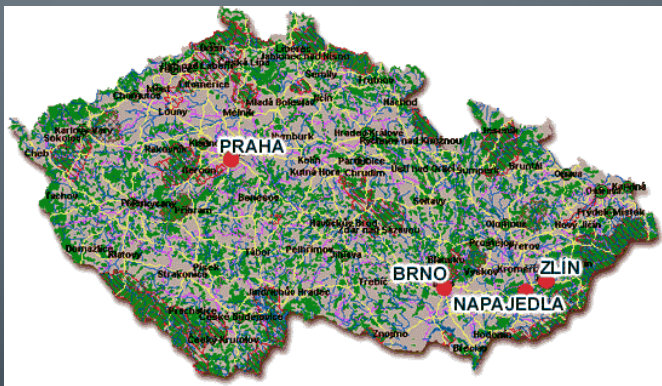


- „nepřátelé“ byli fyzicky oddělen



Geografický determinismus

- představa, že charakter *socioekonomické sféry* je úzce příčinně spjat s vlastnostmi *fyzickogeografické sféry*



- *Tam příroda a spolu i jiné síly vytvořily z člověka bytost podnikavou, pracovitou, energickou a zdravou, tu bytost lenivou s duší až zatemnělou, osudově vyčkávající běh věcí, tam zdravou, statnou, silnou, tu vyzáblou, nemocnou, slabou, tam výbojnou, tu podléhající nadvládě jiných, tam veselou, tu smutnou, tam v pravém slova smyslu žijící, tu vegetující. Někde jako by příroda shrnula až nadbytek svých darů k vyvolené ethnické skupině, jinde však zase jako by skoupě a nerada poskytla zbytečky toho, co udělila jiným až v přehojné míře. A přitom všude zachovává onen **dravý životní zákon, podle něhož jest život bojem od vzniku až do zániku, v němž vítězí jen silný.***

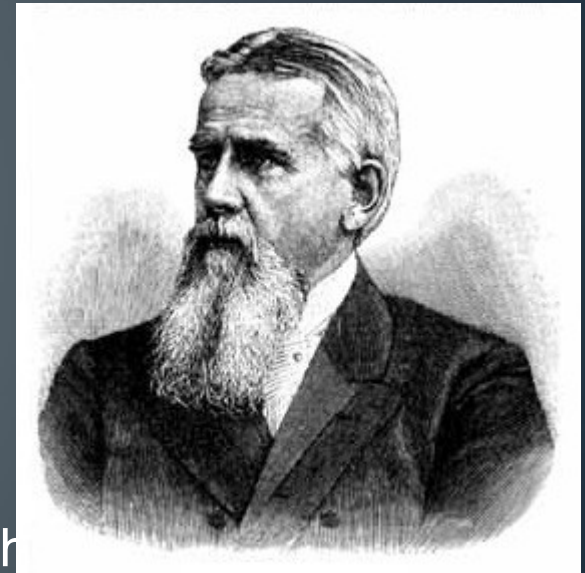
(Král, Jiří: Zeměpis člověka 1946, str. 10–11)

- *Černá rasa je nyní ve velmi zaostalé sociální situaci. Taková zaostalost však napomáhá získání početní převahy černých, protože jejich nízká životní úroveň je uchránila před poznáním způsobu kontroly porodů a plánování rodiny. Rovněž jejich zaostalé společenské tradice jsou důvodem, proč tu není omezováno manželství, což vede k jejich neomezenému rozmnožování, zatímco populace ostatních ras se snižuje vlivem kontroly porodů, omezování počtu manželství a pokračující zaměstnanosti. Na rozdíl od černých, **kterí jsou ve svém stále horkém podnebí leniví.***
- (Kaddáfí, M. Zelená kniha, str. 141–142)

Geopolitické teorie

Friedrich Ratzel (1844-1904)

- Stát – organismus, který se vyvíjí
- vlastnosti státu jsou kombinací charakteru národa (*Volk*) a půdy (*Boden*)
- Rozhodující přírodní vlastnosti:
 - Rozloha
 - Poloha a hranice
 - Půda a vegetace
 - Vztah k ostatním částem zemského povrchu

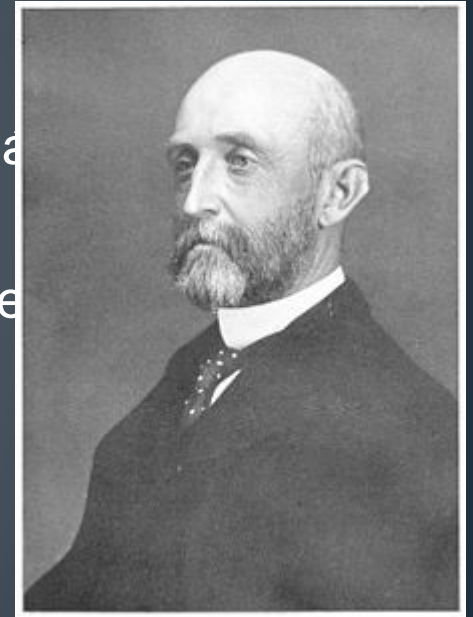


- **stát je biologický organismus**
- **Zákony prostorového růstu: Soupeření se sousedy o geograficky cenné oblasti**
- **teorie životního prostoru (*Lebensraum*)**
 - získání politicky cenných oblastí
 - tendence vrůstat do přirozeně uzavřených prostorů (např. povodí), tento sklon může být uspokojen pouze v hranicích světadílů

- Některé státy jsou **reálné velmoci** (*Weltmacht*)
- Reálná velmoc - (velikostní) hranice, která zajišťuje státu bezpečnost před sousedy
- v praxi 5 mil. km²
 - ČR 78 866 km²
 - Rusko 17 098 242 km²
 - USA 9 826 675 km²
 - Kanada 9 984 670 km²
 - Čína 9 706 961 km²

ALFRED T. MAHAN (1840-1914)

- Vliv námořní síly na dějiny (1790)
- Pojetí světa:
 - Světový oceán
 - Rusko-transkontinentální stát bez přístupu k oceánu
 - Evropské a asijské státy s přístupem k moři
 - 3 ostrovní státy nevázané na euroasijský kontinent
USA, Spojené království, Japonsko



- Hlavní teze:
- Světová rovnováha je dána soupeřením námořní a pozemní moci
- pro osudy států je důležitější než pevninské území kontrola moře, protože platí teze Waltera Raleigha(1552–1618):

Kdo vládne na moři, vládne obchodu, kdo vládne obchodu, disponuje bohatstvím světa, kdo disponuje bohatstvím světa, je vládce světa.

- Námořní moc: hlavně Spojené království a USA snaží se vybudovat silné loďstvo a námořní opěrné body (základny) po celém světě
- Pozemní moci: zejména Rusko snaží se dosáhnout široký přístup k moři a tím participovat na výhodách námořních mocností
- Hlavní konfliktní zónou je Asie

- Strategie Anakondy:
- v globálním měřítku je nutné, aby námořní moc izolovala kontinentální části území protivníků
- bránila vzniku koalicí, které by umožnily pozemní moci podílet se na výhodách moci námořní



RUDOLF KJÉLLEN (1864-1922)

- Doslovné chápání Ratzelových analogií
- Stát je smyslově rozumná bytost, organismus vyššího řádu („tělo“ je území, „duše“ je obyvatelstvo) má zvláštní druh rozumu a vůli k moci
- vede permanentní boj o svou existenci

- Státy podléhají biologickým procesům (růst, stáří, choroby)
- Vztahy států se řídí zákony přírodního výběru, nevyhnutelné jsou konflikty

- VELMOCI:
- 2 typy:
 - světové
 - velké
- ÚZEMÍ je důležitější než obyvatelstvo
 - ztráta obyvatelstva (emigrace, válka) nemusí mít pro stát negativní následky
 - ztráta území je ale má vždy

Halford John Mackinder (1861–1947)

- Technologický vývoj:
 - během 19. století se rozvíjela železnice – pozemní doprava už rychlostí a operativností za námořní nezaostávala
- Světová rovnováha je dána soupeřením námořní a pozemní moci
- převaha jedné nad druhou se mění v čase:

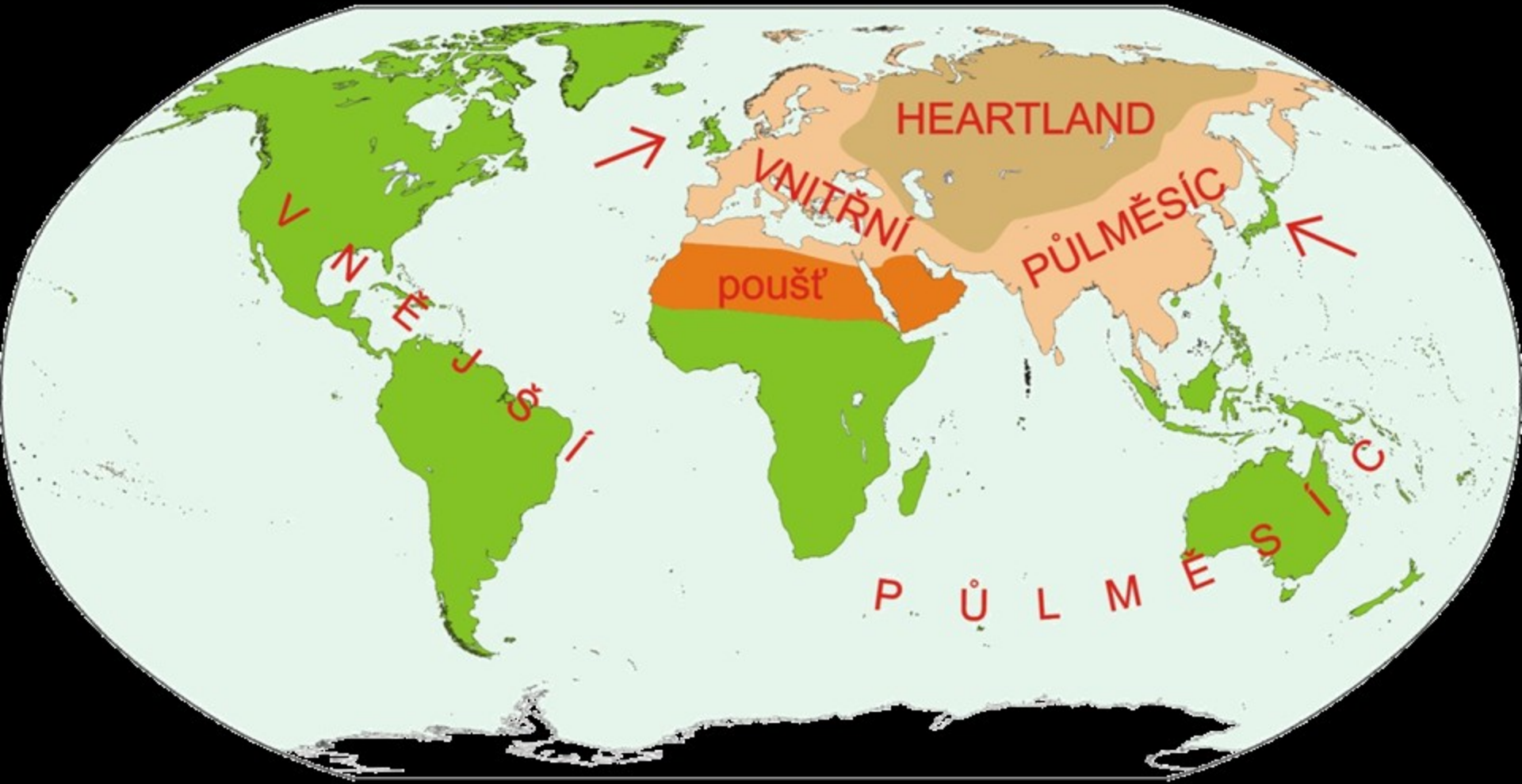
Globální model

- **Světový ostrov**(*WorldIsland*) – souvislý kus pevniny, Evropa, Asie a Afrika
- **Světový oceán**(*WorldOcean*) – soubor všech moří na Zemi
- ostrovy ve Světovém oceánu (Amerika, Austrálie, Británie, Japonsko ...) – jakási oceánská periférie, která bude aktivně přispívat do historie až v (blízké) budoucnosti

3 pásma na pevnině

- ***Heartland**** = vnitrozemí Světového ostrova bez přístupu k nezamrzajícím mořím
- ***Vnitřní půlměsíc (Inneror Marginal Crescent)*** = zbytek pevninské Evropy a Asie, severní Afrika
- ***Vnější půlměsíc (Outeror Insular Crescent)*** = „ostrovy“ ve Světovém oceánu (vč. Británie a Japonska) a subsaharská Afrika

Mackinderova teorie Heartlandu



- Platí, že:

Kdo vládne východní Evropě*, ovládá Heartland. Kdo vládne Heartlandu, ovládá Světový ostrov. Kdo vládne Světovému ostrovu, ovládá svět.

Nicholas Spykman (1893–1943)

- Vychází z Mackindera, ale modifikuje ho podle zkušeností z 2. světové války, zabýval se hlavně problémem **bezpečnosti**
- geopolitickými hráči jsou pouze **velmoci**
- **Malé státy** mají podřízené postavení
- Platí představa o soupeření pozemní a námořní mocnosti

Model se podobá Mackinderovu, ale...

- svět se dělí na:
- **Heartland** (vnitrozemí Eurasie)
- **Vnější ostrovy a kontinenty**
(*Offshore Islands and Continents*)
- **Rimland** (pásmo izolující Heartland od nezamrzajících moří, územně totožný s Mackinderovým vnitřním půlměsícem)

...jiné chápání významu

- klíčový význam nemá Heartland, ale Rimland
- platí:
- *...kdo vládne Rimlandu, vládne Eurasii, a kdo vládne Eurasii, vládne světu.*

(The Geography of Peace, 1944)

Karl Haushofer (1869–1946)

- Německo po první světové válce nebylo v nejlepší kondici
- *Je třeba, aby všechny složky národa chápaly jednotně a rozhodně, že životní prostor, který má Německo dnes, nestačí a jeho hranice jsou neudržitelné. Německý národ si s přispěním geopolitiky musí uvědomit stísněnost prostoru.*

K. Haushofer

- *Dobytí Heartlandu umožní Německu ovládnutí světa*

- Základní pojmy:
 - **Životní prostor**(*Lebensraum*)
 - hlediska potřeby životního prostoru jsou 2 druhy národů:
 - **Statické národy**
 - **Dynamické národy**
- Dynamické národy získávají potřebný prostor válkami

- **hranice**(*Grenze, Volksgrenze*)
- ...jsou odrazem permanentního bojového pole, místem, kde národy osvědčují svoji zdatnost
- **soběstačnost**(*Autarkie*)
- cílem šíření státu je získání takových oblastí, kterému zajistí soběstačnost

- **Panregiony** (*Pan-Regionen*)
- Panregiony jsou transkontinentální bloky spojené ekonomicky (jsou hospodářsky soběstačné, nezávislé na ostatních panregionech)
- ideologicky (dominují jim *pan-ideje*)
- státy si konkurují životním prostorem (pouze) v rámci jednoho panregionu, ne přes jeho hranice
- Struktura panregionu:
 - Jádru
 - Periférie

Haushoferova teorie globálních panregionů

