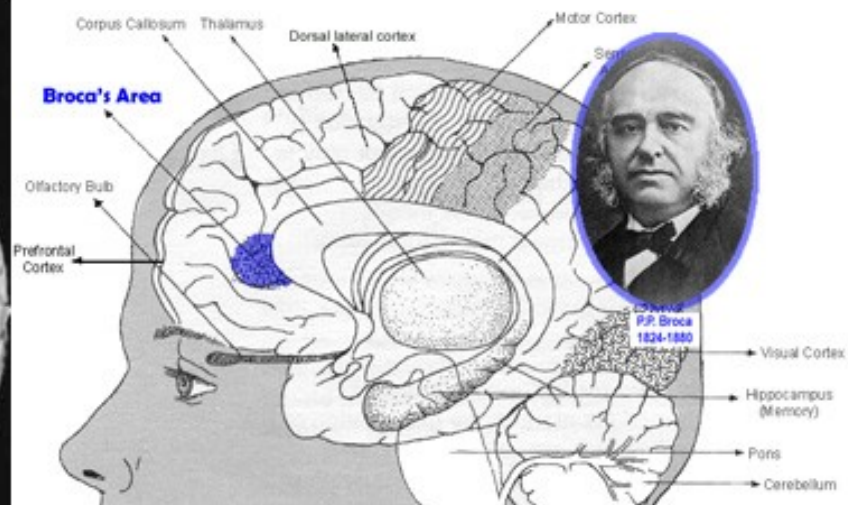
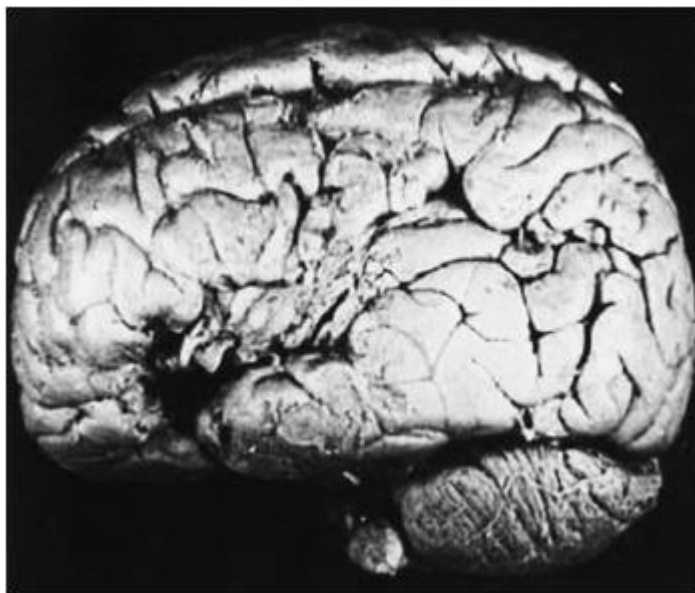


The image features a dark purple background with several lighter purple circles of varying sizes. A vertical red bar is positioned in the top right corner. The word "AFÁZIE" is written in white, uppercase letters on a large, light purple circle on the left side of the image.

AFÁZIE

Čelní lalok

- ▶ Area triangularis - Brocova oblast



z historie

- ▶ *Paul Broca*
- ▶ popsal pacienta s expresivní poruchou řeči s relativně zachovaným porozuměním řeči
- ▶ *Karl Wernicke*
- ▶ popsal případ pacienta - produkce řeči byla plynulá, ovšem poruchy se objevovaly v porozumění mluvené řeči

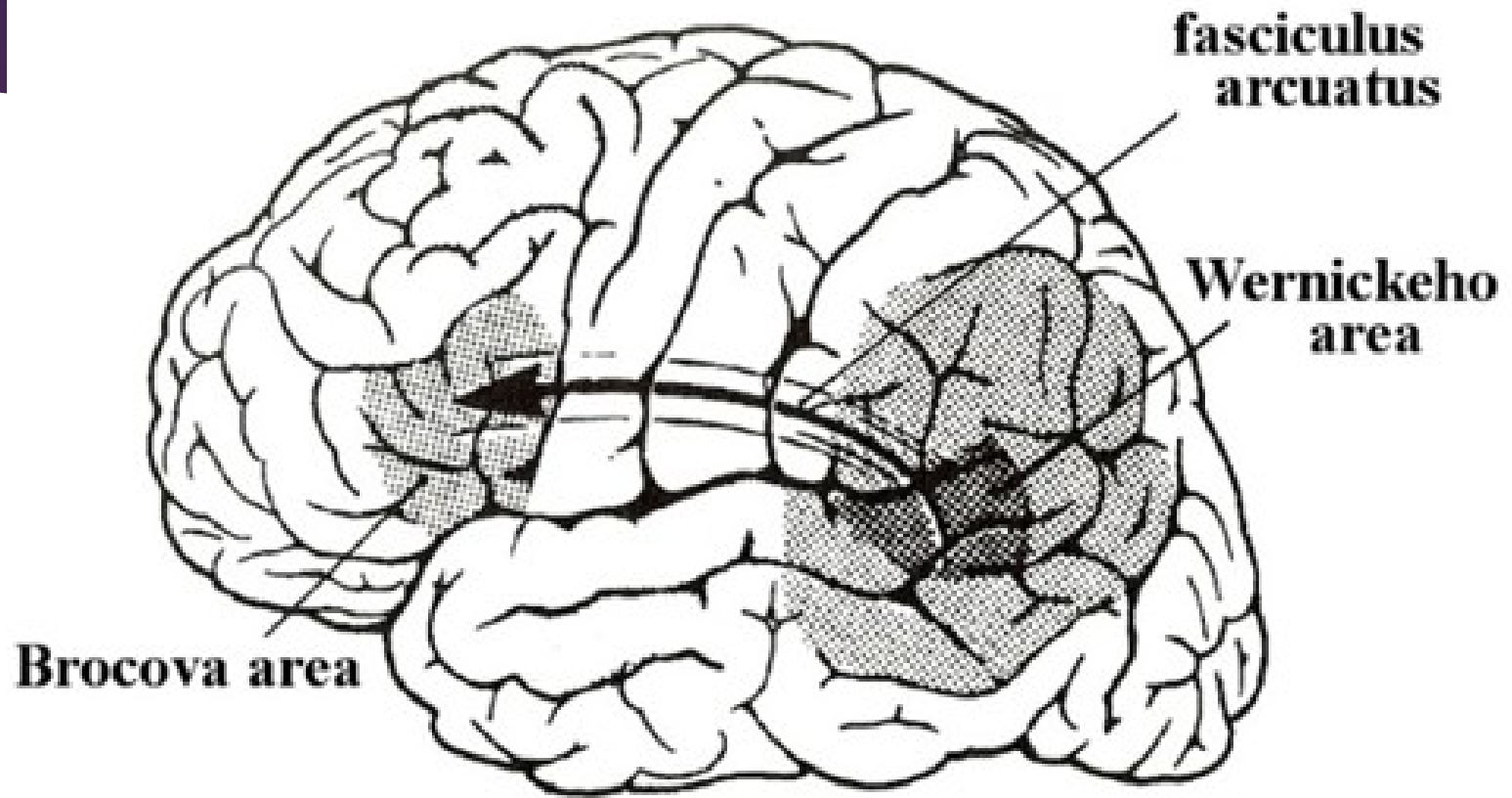
- ▶ 2.světová válka
- ▶ afaziologické školy

Wernickeho oblast

- Area 22
- Dekódování řečového signálu – slova zde získávají smysl
- Myšlenky zde získávají slovní (signální) podobu
- Lexikon, který se vývojem řeči celý život plní

Brocova oblast

- Area 44 a 45
- Slovům je zde přiřazována správná gramatická podoba (skloňování, časování)
- Větná skladba (s patřičnými předložkami a spojkami)
- Přesun informace do motorické kůry čelního laloku – inicializace spuštění řečového procesu - napojení na řečový aparát
- Spojení s prefrontální korovou oblastí – zvažování, zda má být výpověď realizována 😊



Vyšší kortikální činnosti

- ▶ specificky lidská aktivita
- ▶ 90 % asociačních neuronů – korové neurony
- asociační a integrační funkce
- flexibilní jednání

další vymezení

- ▶ složité systémové narušení řeči,
- ▶ zahrnuje různé úrovně řeči
- ▶ postihuje celou psychickou činnost člověka
- ▶ (Hrnčiarová a Cséfalvay)

Další vymezení

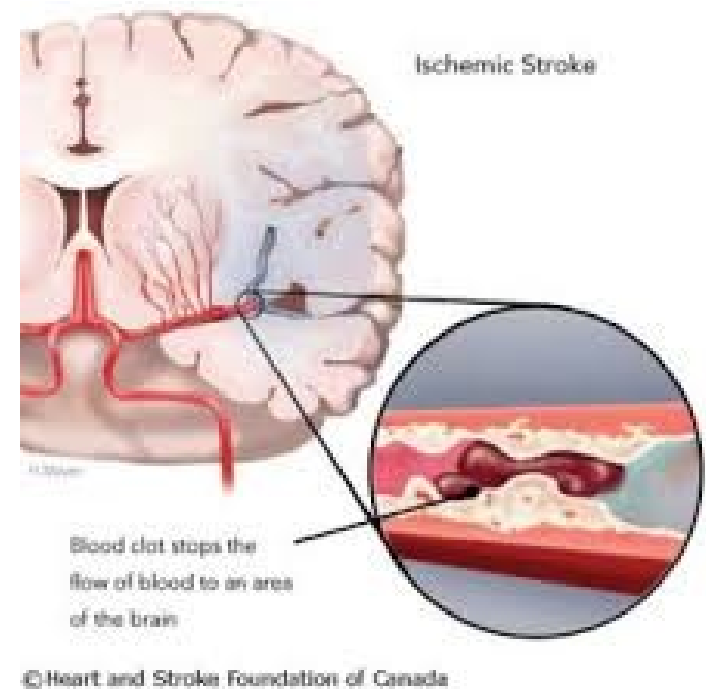
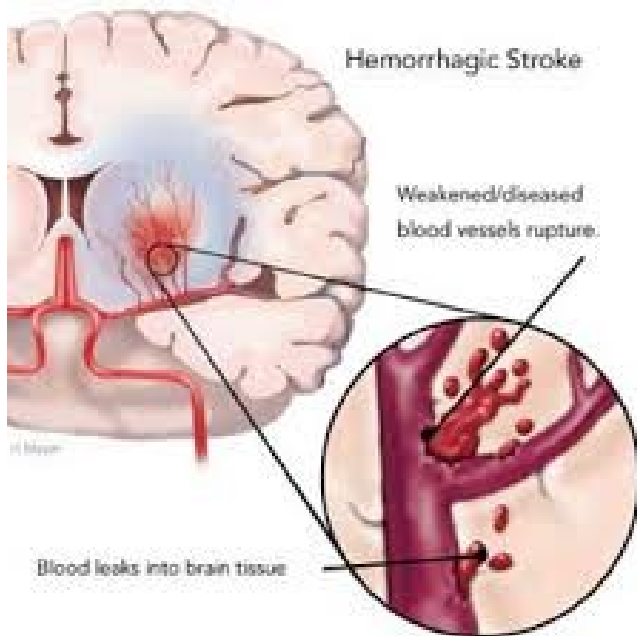
- ▶ poškození se projevuje především v porušení komunikativní funkce řeči
- ▶ **dochází k dezintegraci celé psychické a emocionálně-volní sféry člověka**

shrnutí

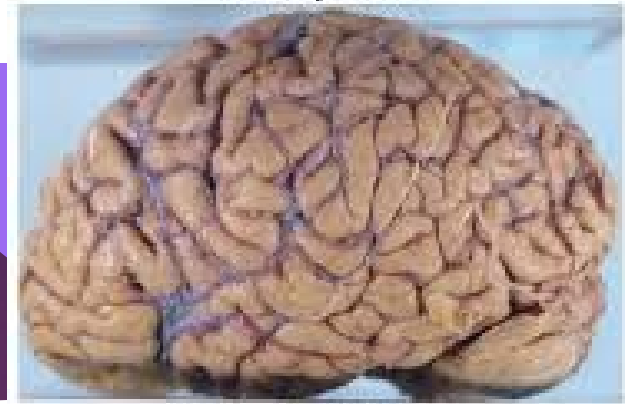
- ▶ 1. jde o získané narušení komunikační schopnosti
- ▶ 2. týkající se poruch symbolických procesů
- ▶ 3. vzniká při ložiskových poškozeních mozku
- ▶ 4. důsledek systémového vlivu mozkové léze na vyšší psychické funkce člověka
- ▶ (Cséfalvay)

Etiologie

- ▶ klinický obraz záleží na lokalizaci léze
- ▶ cévní mozkové příhody (CMP)



Healthy Brain



Brain with Alzheimer's



- ▶ úrazy a poranění mozku
- ▶ mozkové expanze – nádory
- ▶ zánětlivá onemocnění mozku
- ▶ degenerativní onemocnění CNS
- ▶ intoxikace mozku

klinický obraz afázie závisí na:

- ▶ povaze patologického procesu
- ▶ rozsahu a lokalizaci léze
- ▶ na věku jedince, ve kterém došlo k poškození mozku
- ▶ příznaky se projevují v různých kombinacích, množství a kvalitě

oblasti - poškození

- ▶ receptivní složka řeči
- ▶ expresivní složka řeči

- ▶ *fluentní* projev (cca 120 slov/min)
- ▶ *nonfluentní* projev (cca 50 slov/min)
- ▶ *hyperfluentní* projev (nad 200 slov/min)

Nejčastější symptomy afázie

- ▶ parafázie
 - fonemické
 - žargonové
 - sémantické
- ▶ parafrázie
- ▶ perseverace
- ▶ logorhea
- ▶ anomie
- ▶ neologismy
- ▶ poruchy rozumění

Klasifikace afázie

- ▶ celá řada systémů – reprezentace afaziologických škol a směrů
- ▶ **Bostonská klasifikace**
- ▶ fluence konverzační řeči
- ▶ opakování slov a vět
- ▶ pojmenování předmětů
- ▶ rozumění řeči

Brocova afázie

- ▶ dominantní je porucha v plynulosti a expresivní složce řeči
- ▶ těžce utvářená mluva
- ▶ **agramatismy**
- ▶ depešový styl mluvy
- ▶ potíže s opakováním vět
- ▶ relativně dobře zachované porozumění
- ▶ hemiparéza, hemiplegie – zasahuje i oblast psaní
- ▶ často provázena apraxií
- ▶ mohou se vyskytnout obtíže ve čtení

Wernickeova afázie

- ▶ **nápadná porucha porozumění smyslu a zvuku slova či věty**
- ▶ mluva je většinou fluentní – zrychlená
- ▶ logorhea
- ▶ neologismy
- ▶ parafázie
- ▶ obtíže s opakováním
- ▶ nebývá výrazně postižena artikulace
- ▶ může být přítomna porucha fonemického sluchu
- ▶ výrazně narušené čtení
- ▶ psaní zachováno pouze formálně

Konduktivní afázie (převodová afázie)

- ▶ spontánní projev a porozumění je intaktní
- ▶ fonemické parafázie
- ▶ výrazné narušení opakování
- ▶ tiché a hlasité čtení – rozdíly ve výkonu – paralexie
- ▶ dobrá prognóza

Anomická afázie

- ▶ fluentní projev - anomické pauzy
- ▶ porozumění zachované
- ▶ opakování zachované
- ▶ čtení nenarušeno
- ▶ obtíže ve psaní - přerušováno pauzami
- ▶ klinicky nejlehčí typ afázie

Transkortikální motorická afázie

- ▶ **Poškození vaskulárního systému**
- ▶ spontánní řeč je značně narušena – nonfluentní
- ▶ řeč je tvořena s obtížemi, namáhavě
- ▶ řeč je agramatická
- ▶ relativně dobré opakování
- ▶ porozumění řeči bývá zachováno
- ▶ čtení i psaní narušeno

Transkortikální senzorická afázie

- ▶ spontánní řeč je fluentní – bezobsažná
- ▶ těžce narušené porozumění
- ▶ dobré opakování vět – bez porozumění
- ▶ bezchybné čtení – bez porozumění

Globální afázie – totální

- ▶ nejtěžší typ afázie
- ▶ nulová produkce
- ▶ omezena opakováním jedné slovní trosky, stereotypní spojení
- ▶ perseverace slabiky
- ▶ efektivita komunikace



Fluentní typy

- ▶ Wernickeho afázie
- ▶ Amnestická afázie
- ▶ Transkortikální sensorická afázie
- ▶ Konduktivní afázie

Nonfluentní typy

- ▶ Totální – globální
- ▶ Broccova motorická afázie
- ▶ Transkortikální motorická afázie
- ▶ Transkortikální smíšená

Další klasifikace afázií

- ▶ Kimlova klasifikace afázií
- ▶ Lurijova klasifikace afázií
- ▶ Hrbkova klasifikace afázií
- ▶ Olomoucká klasifikace

Diagnostika

- ▶ nejvíce rozpracovaná část afaziologie
- ▶ celá řada metodik a testových baterií
- ▶ neurolog
- ▶ logoped
- ▶ foniatr
- ▶ psycholog
- ▶ neuropsycholog

Diagnostické postupy

- ▶ **testy funkční komunikace**
- ▶ **neuropsychologické metody**
- ▶ **psycholingvistické a neurolingvistické metody**

Terapie afázie

- ▶ cílem logopedické činnosti je maximalizace komunikačního potenciálu osoby stížené poruchou řečové komunikace
 - formou odstranění, příznivého ovlivnění či kompenzace deficitů vyvolávajících nepříznivou komunikační situaci

Faktory ovlivňující reedukaci řeči

- ▶ rozsah a lokalizace mozkové léze – vyplývající stupeň a typ fatické poruchy
- ▶ socioekonomický status pacienta – někdy i věk
- ▶ časové stadium poruchy

Složky logopedické terapie

- ▶ vlastní metody řečové a jazykové terapie
- ▶ psychoterapeutické působení a aplikace psychoterapeutických metod
- ▶ psychosociální rozměry afázie
- ▶ orientace na okolí klienta a jeho osobnost

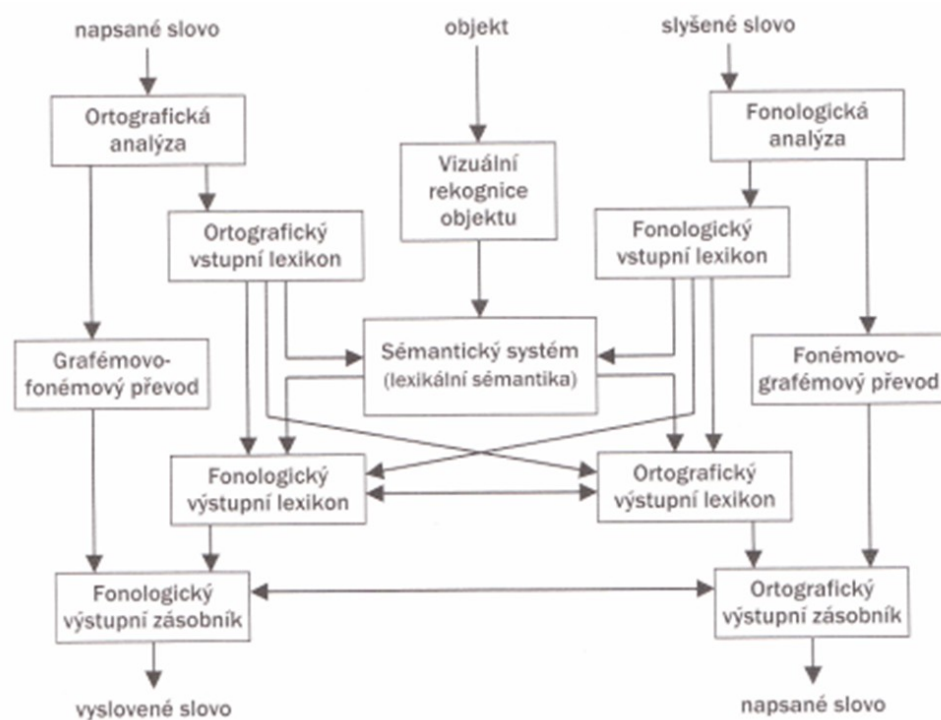
Terapeutické směry

- ▶ stimulační postupy – kognitivní stimulace
- ▶ jiné přístupy – melodicko-intonační terapie, aplikace AAK
- ▶ obnovování specifických narušení – terapie poruch porozumění řeči, čtení..

kognitivně-neuropsychologický přístup

- ▶ obnovení a kompenzace jazykových procesů
- ▶ Slovensko – Zsolt Cséfalvay

Kognitivně-neuropsychologický přístup



pragmatický směr

- ▶ zařazení do společnosti
- ▶ poskytnout adekvátní možnost komunikace
- ▶ soběstačnost
- ▶ obnovit schopnost užívat jazyk – rozumět v kontextu
- ▶ konverzační trénink
- ▶ AAK

A) terapie zaměřená na obnovení narušené funkce

- ▶ terapeutické přístupy zaměřené na některé izolované jazykové funkce
- ▶ pojmenování, čtení, psaní, porozumění řeči

B) terapie zaměřená na narušenou komunikační schopnost

- ▶ komplexnější terapeutické přístupy
- ▶ kresba jako komunikační nástroj
- ▶ konverzační trénink
- ▶ trénink multimodální komunikace

C) terapie zaměřená na zmírnění následků postižení

- ▶ terapeutické přístupy usilující o zmírnění psychosociálních důsledků afázie
- ▶ skupinová terapie