

Krize rodiny – ale jaké?

- Párová monogamická manželská rodina – kulturní ideál západní civilizace (x praxe?)
Polygamie – polygynie, polyandrie



Krize rodiny znamená konec nadvlády manželské rodiny, ale také vznik nových rodinných forem.

Nové rodinné formy - kohabitace

- Nesezdané soužití, život v sexuálním vztahu bez manželství
- Proměna společenské tolerance
- Experimentální stadium před vstupem do manželství („manželství na zkoušku“), ale i alternativa manželství

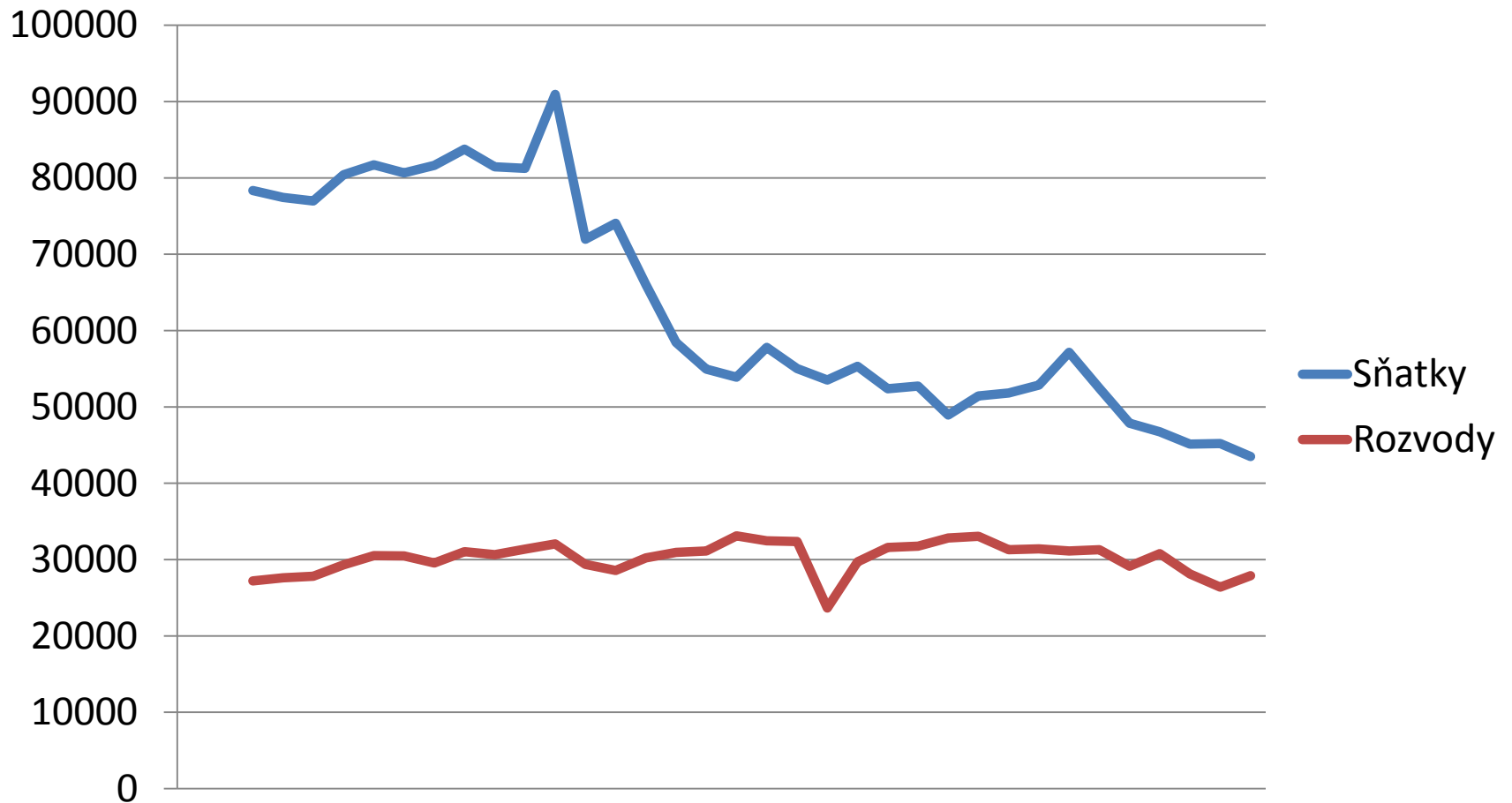
Nové rodinné formy – matrifokální rodiny

- matrifokální rodina – typ. pro chudé černošské obyvatele am. měst a obecně mezi městskou chudinou
- ženy vedou a zajišťují chod domácnosti – mladá žena s dětmi + její matka (+ sestry)
- adaptace na život v chudobě a na nestálou a slabou ekonom. úlohu mužů

Nárůst počtu jednočlenných domácností

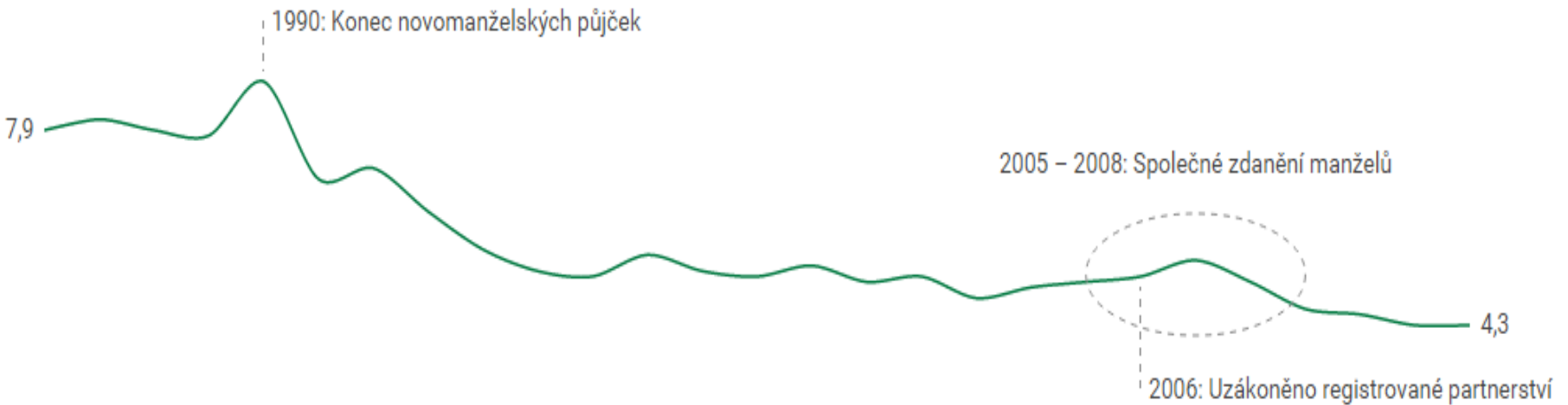
- v roce 2011 bylo v ČR 2,7 mil rodinných domácností a 1,4 mil domácností jednotlivců
- Společenské vlivy
- Individualizační habitus
- Stigmatizace?

Vývoj sňatečnosti v ČR (1980 – 2013)



http://www.rozhlas.cz/zpravy/data/_zprava/tradicni-rodina-se-v-evrope-rozpada-kvuli-registrovanemu-partnerstvi--1449197

Vývoj sňatečnosti v ČR?



Sňatků na 1000 obyvatel v České republice mezi roky 1985 a 2012

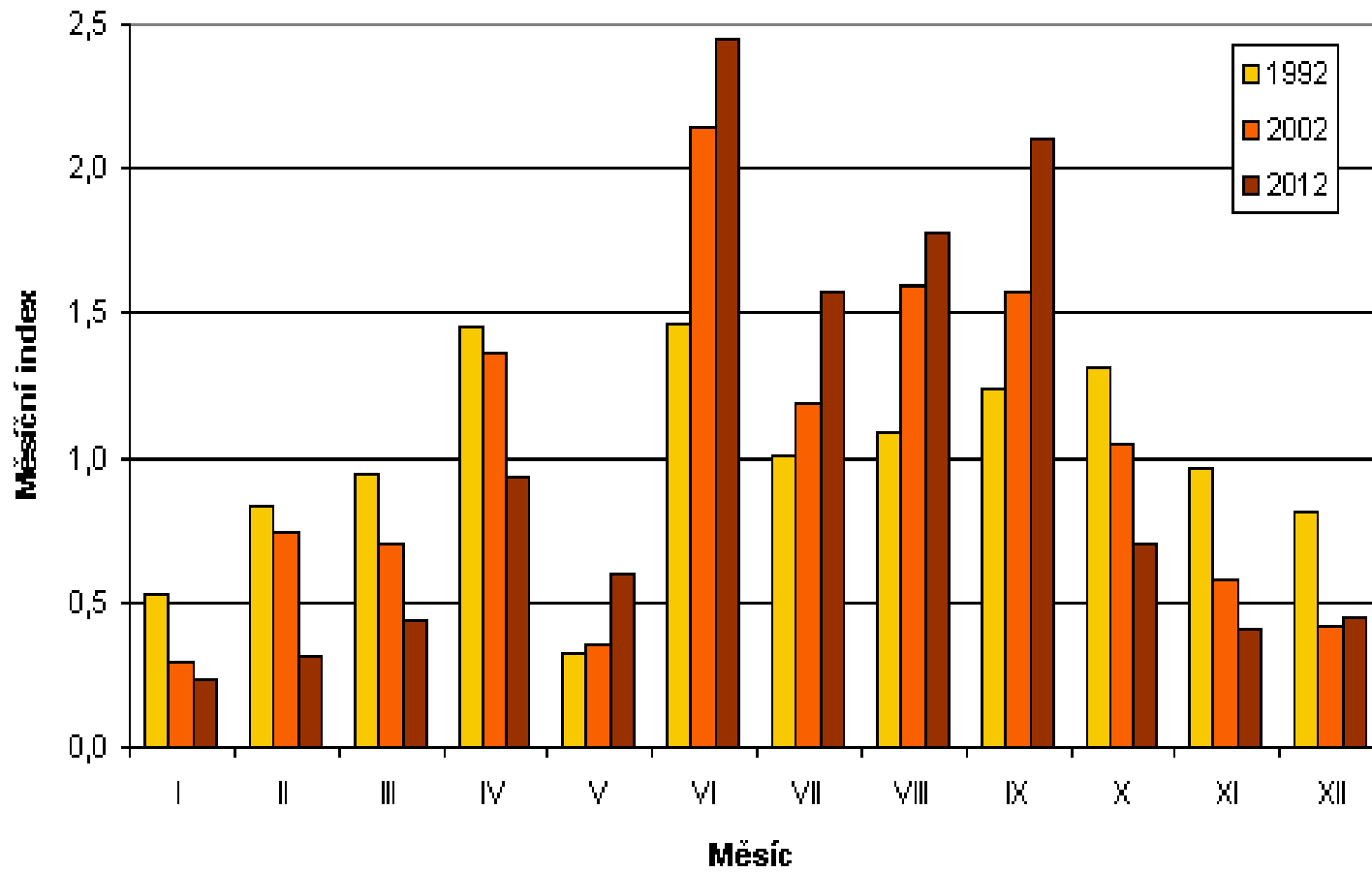
Hodnoty prvosňatečnosti v ČR

	Muži	Ženy
1992	85%	92%
2002	66%	72%
2012	53%	61%

Průměrný věk vstupu do manželství v ČR

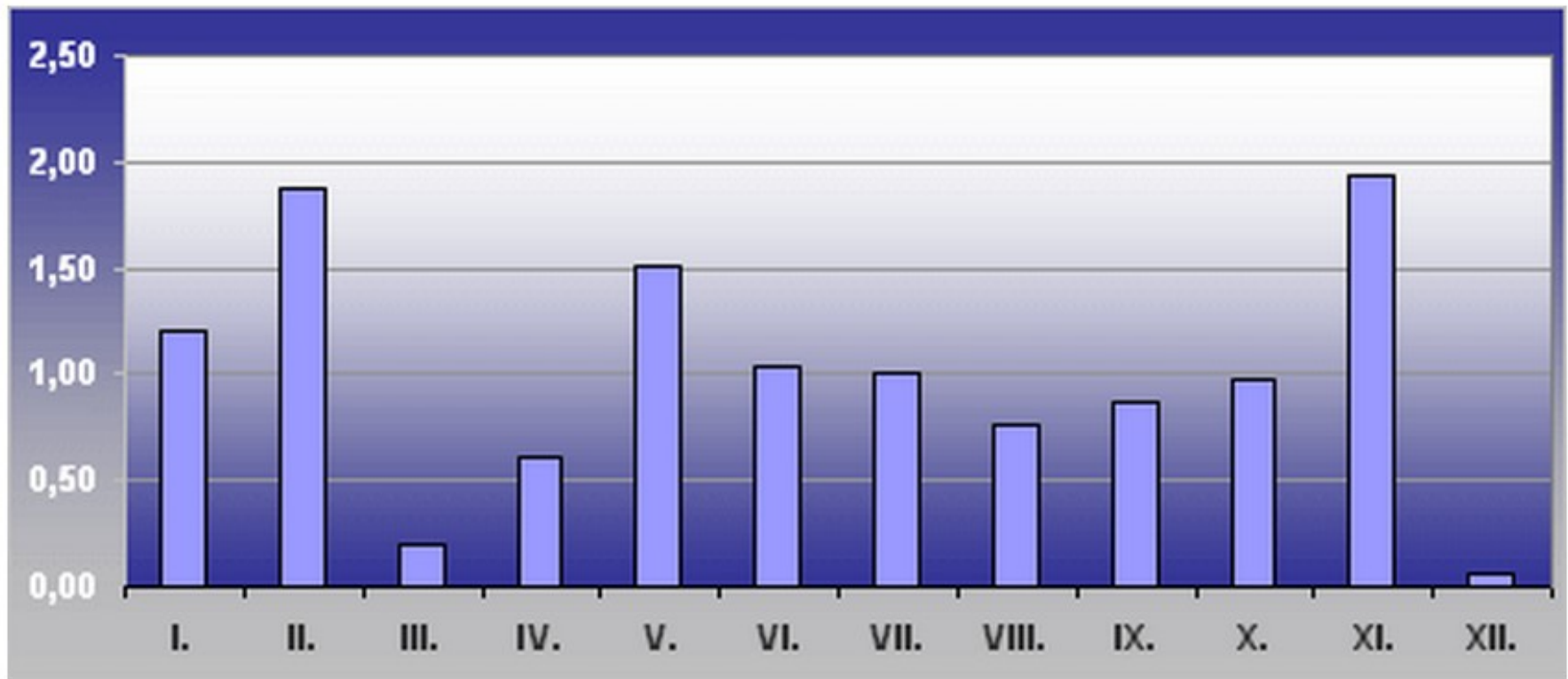
	Muži	Ženy
1992	24, 8	22, 6
2002	29, 7	27, 3
2012	32, 3	29, 6

Sezónnost sňatečnosti

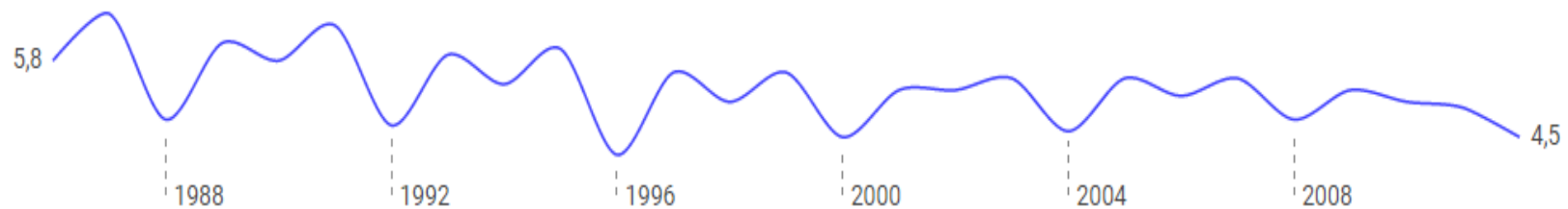


Sňatky ve farnosti Panny Marie pod řetězem v Praze na Malé Straně (Kačerová, 2009)

Graf 1: Sezónnost sňatečnosti v letech 1622 – 1783

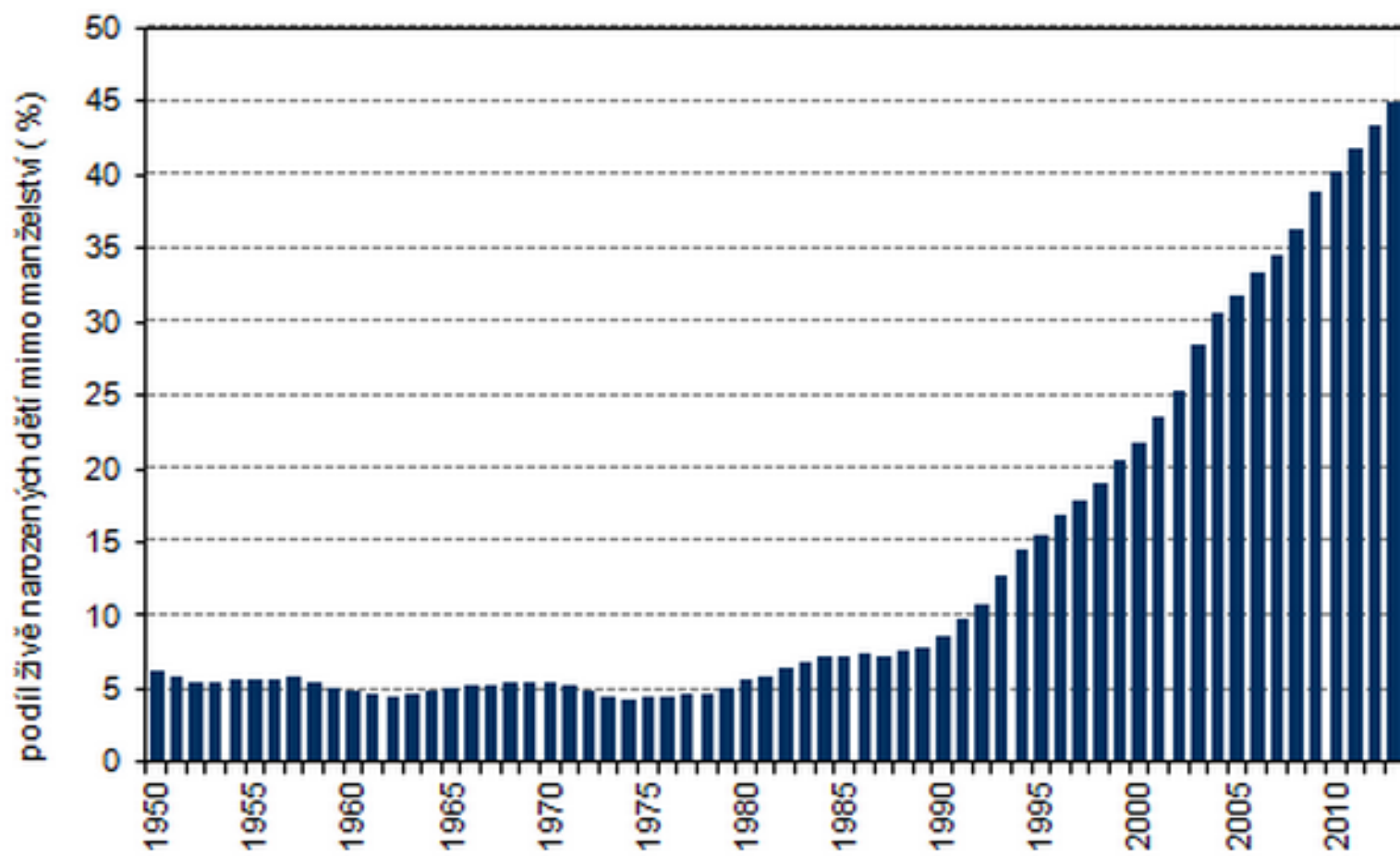


Sňatky na 1000 obyvatel v Řecku

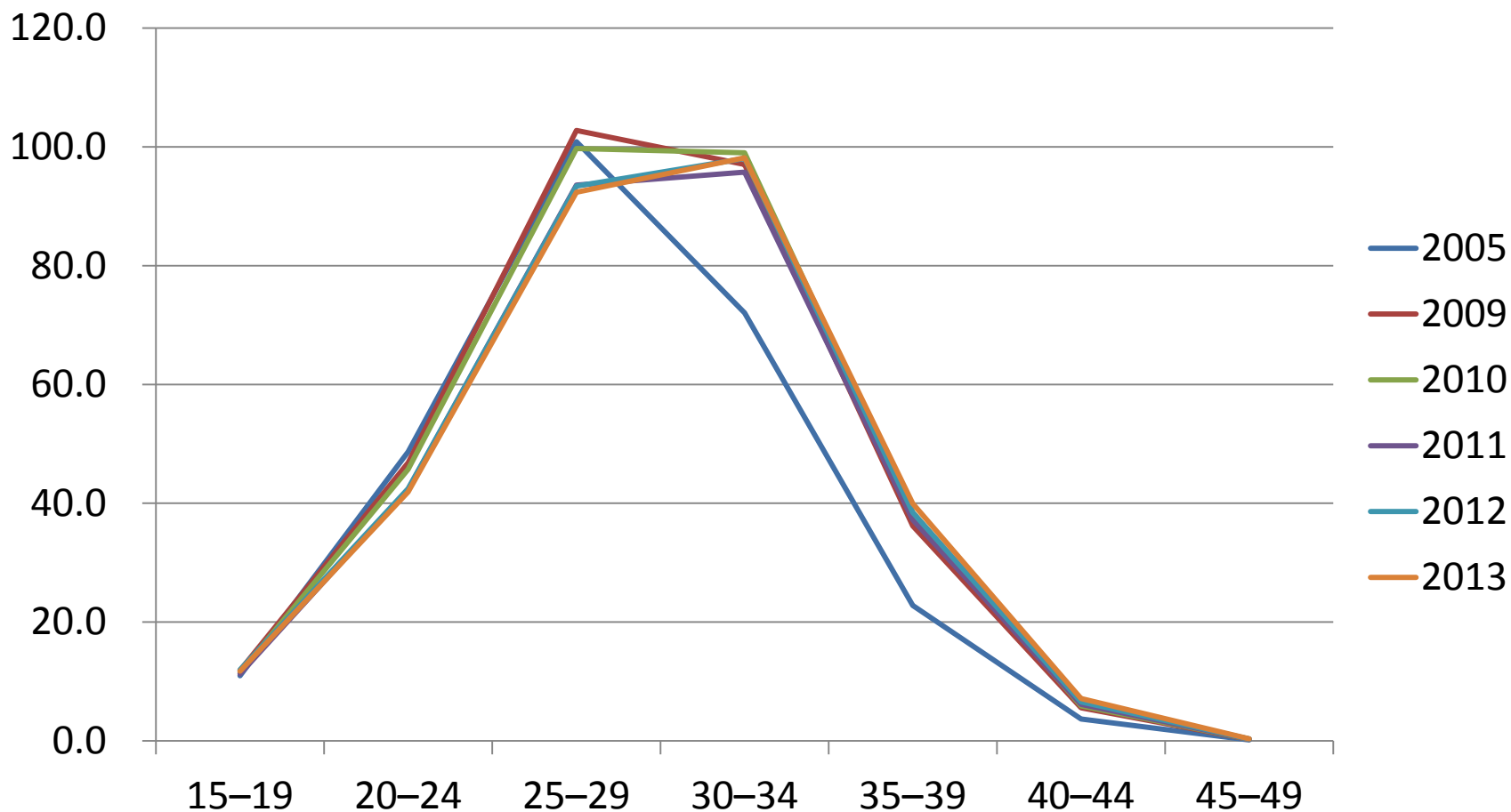


Sňatků na 1000 obyvatel v Řecku mezi roky 1985 a 2012

Podíl dětí narozených mimo manželství v letech 1950-2013



Míra plodnosti podle věku



Rysy manželství

V každé společnosti existuje oficiálně uznávaný typ svazku mezi mužem a ženou.

Jaké jsou funkce rodiny?

Manželství x život na psí knížku?

Může být manželstvím svazek lidí stejného pohlaví?

Pro pobavení

http://revue.idnes.cz/japonci-maji-podrpsenku-ktera-pozna-lasku-fio-/zajimavosti.aspx?c=A140127_122746_zajimavosti_nh