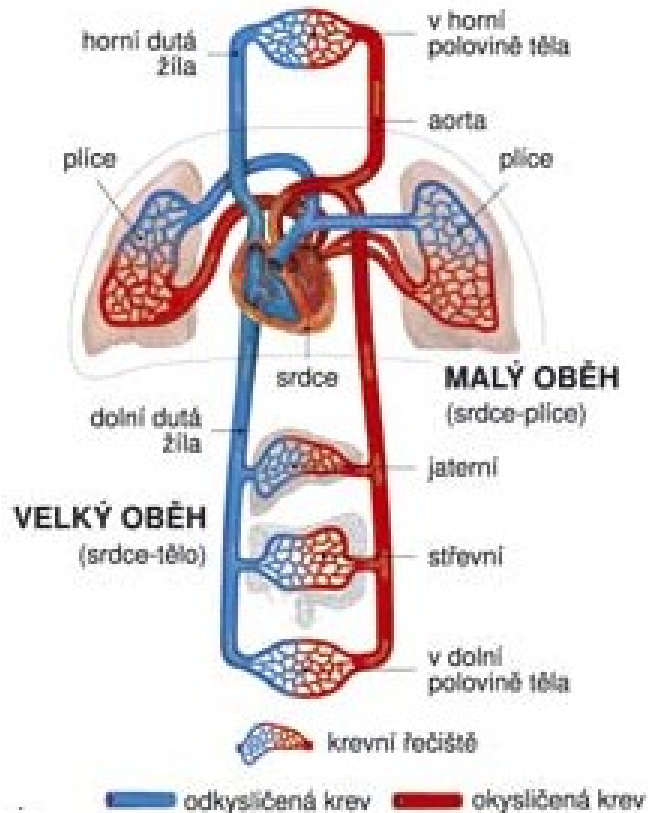


Krevní oběh

SCHÉMA KREVNIHO OBĚHU



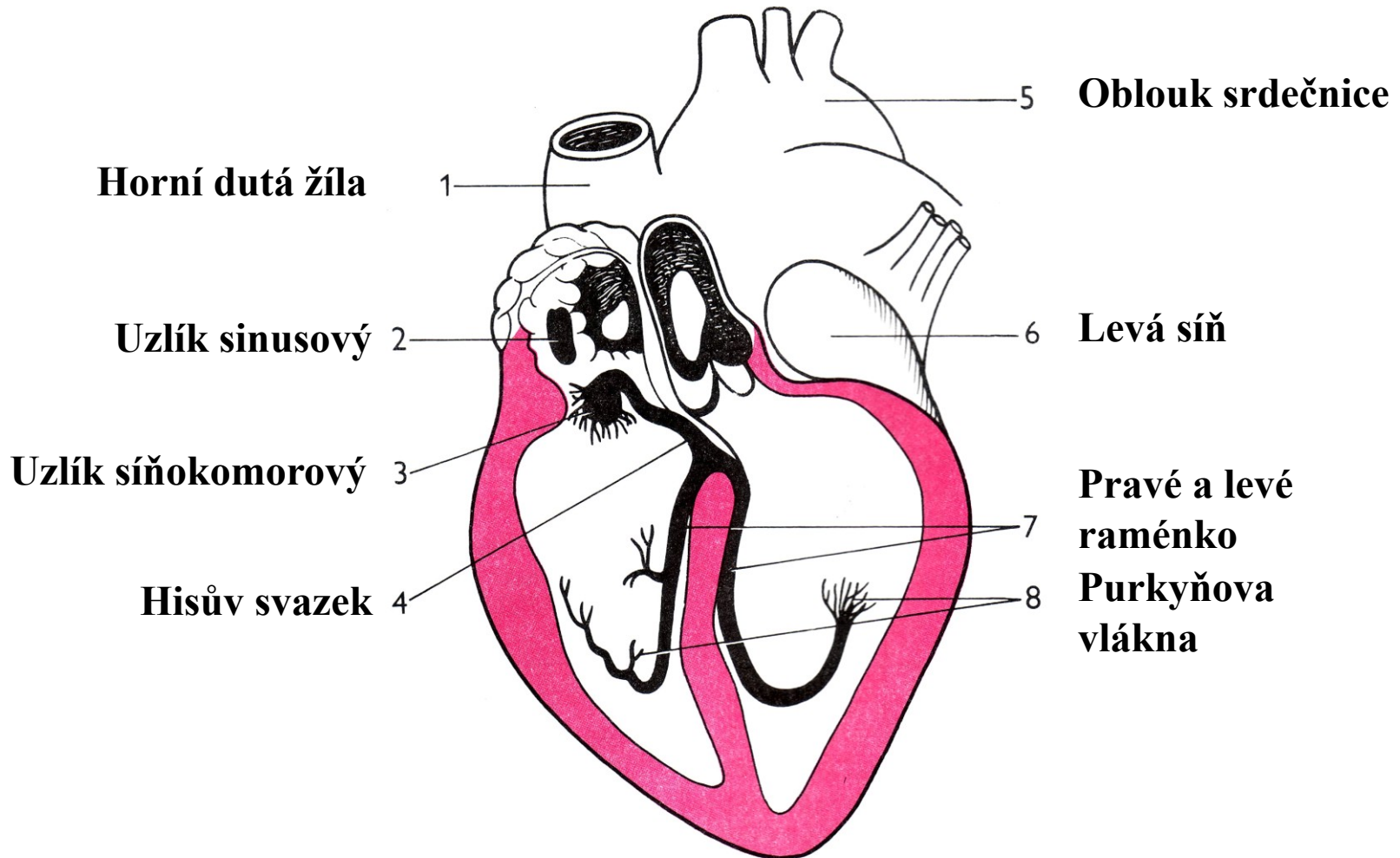
1. Malý krevní oběh (plicní)

Pravá srdeční komora → plicní tepna
→ pravá a levá plicní tepna → pravá a
levá plíce → 4 plicní žíly → levá
srdeční síň.

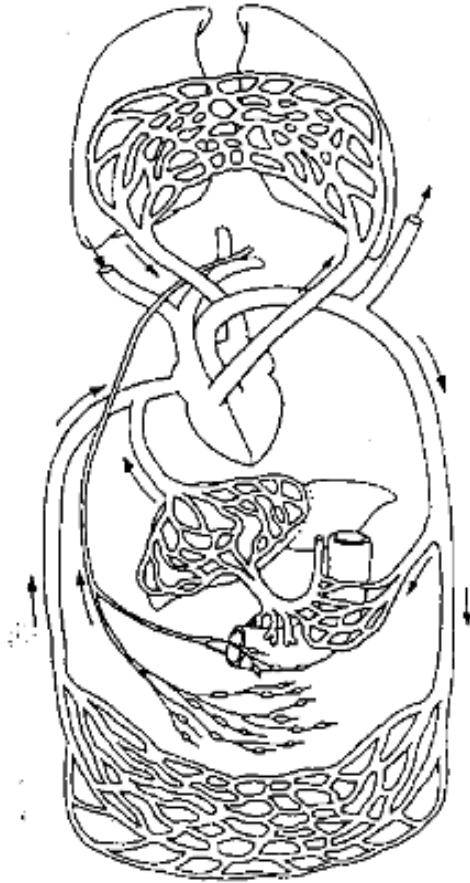
2. Velký krevní oběh (tělní)

Levá srdeční komora → srdečnice
(aorta) → horní a dolní dutá žíla →
pravá srdeční síň.

Převodní systém srdeční



Portální oběh



- součást velkého oběhu v dutině břišní
- vlásečnice ve stěně žaludku, střev, slinivce břišní a slezině → vrátnicová žíla → do jater → větví se k jaterním lalůčkům až buňkám → předání živin vstřebaných v nepárových orgánech dutiny břišní. Z jater → jaterní žíla → dolní dutá žíla.

Placentální oběh

