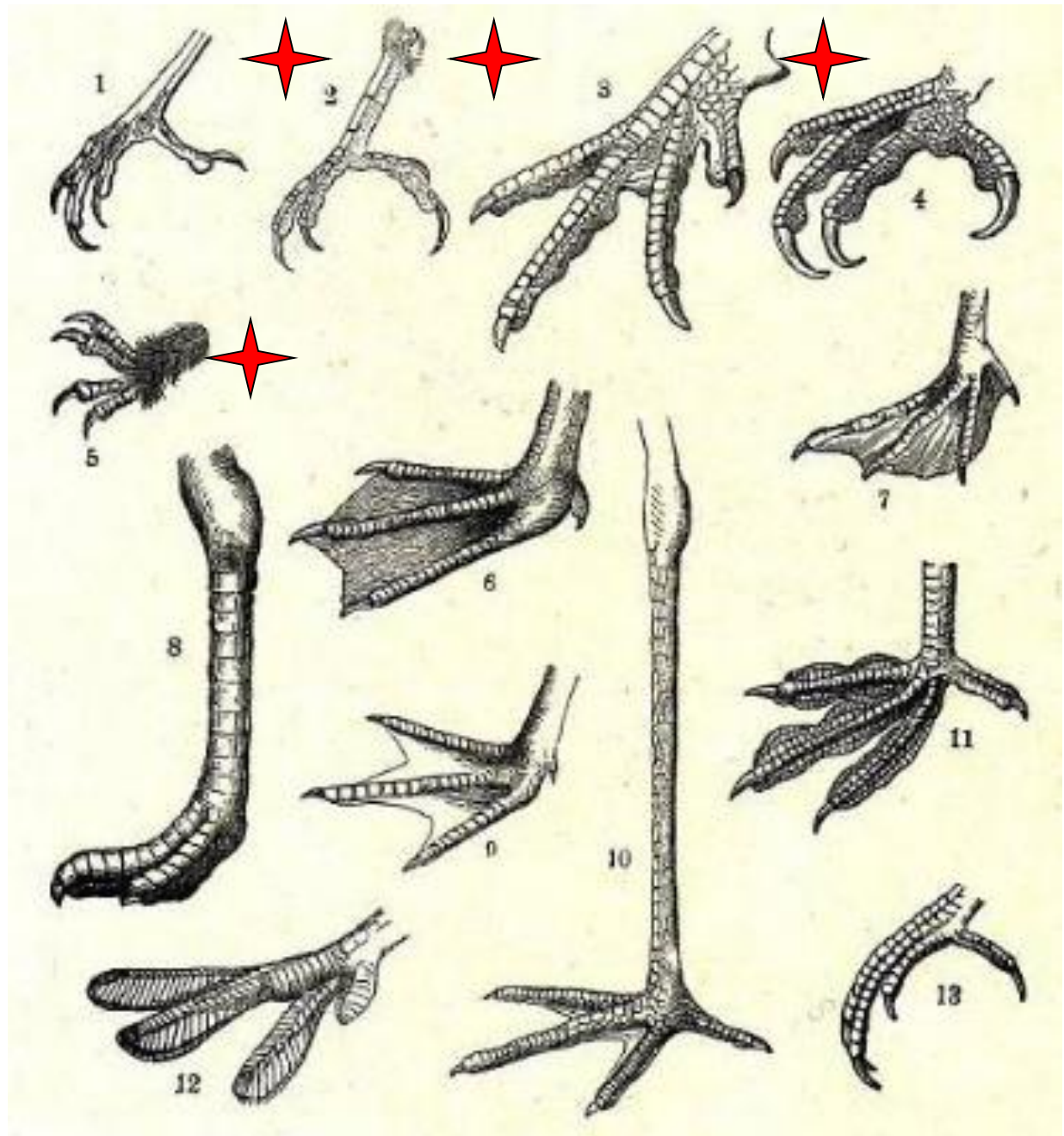


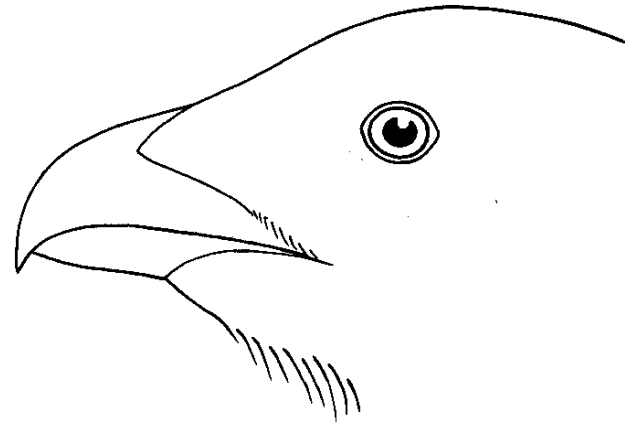
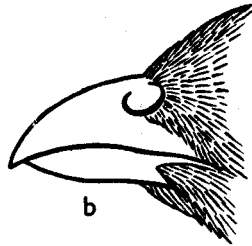
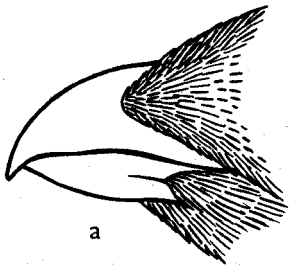
PTÁCI

část B



Řád: HRABAVÍ (*Galliformes*)

- zavalití ptáci, pozemní (ale spí na větvích)
- noha anizodaktylní (kráčivá), **silná – hrabavá, silné tupé drápy, často ostruha**
- krátký zobák, na hlavě časté kožené výrůstky
- pohlaví často odlišně zbarvená (samci větší)
- někdy polygamie (ritualizace toku)
- hnízdí většinou na zemi, nidifugní ml.
- všežraví; u nás 6 hnízdících druhů



č: Bažantovití – Phasianidae

podč: Tetřevovití – Tetraonidae

- lesní kurové, husté opeření, **běhák opeřený až po prsty**, mimo tok solitérní

Jeřábek lesní (*Bonasa bonasia*) (H)



Tetřev hlušec (*Tetrao urogallus*) (H)



Tetřívěk obecný (*Lyrurus tetrix*) (H)



Podč.: Bažantovití – *Phasianidae*

- kurové otevřené krajiny (synantropní), běhák lysý, někdy prodloužená ocasní pera



Koroptev polní (*Perdix perdix*) (H)

Křepelka polní (*Coturnix coturnix*) (H)

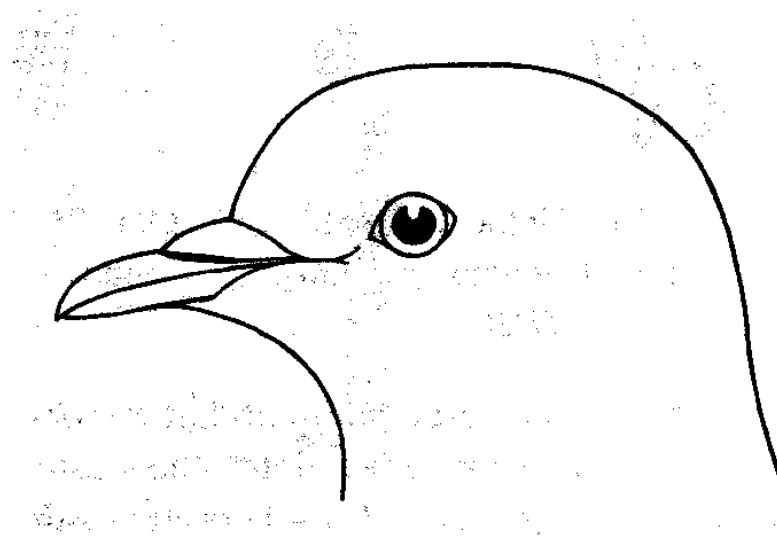


Bažant obecný (*Phasianus colchicus*) (H)



Řád: MĚKKOZOBÍ (*Columbiformes*)

- zavalití ptáci, dlouhá špičatá křídla – dobří letci
- měkké lysé ozobí (v něm nozdry), kráčivé nohy (anizodaktylní)
- umí pít vodu sáním, drobivé prachové peří
- mělká hnízda z větviček či dutiny, nidikolní ml. (krmí výměškem volete)
- hlavně rostlinná potrava
- u nás 5 druhů (všechny hnízdí)



Č: Holubovití – Columbidae

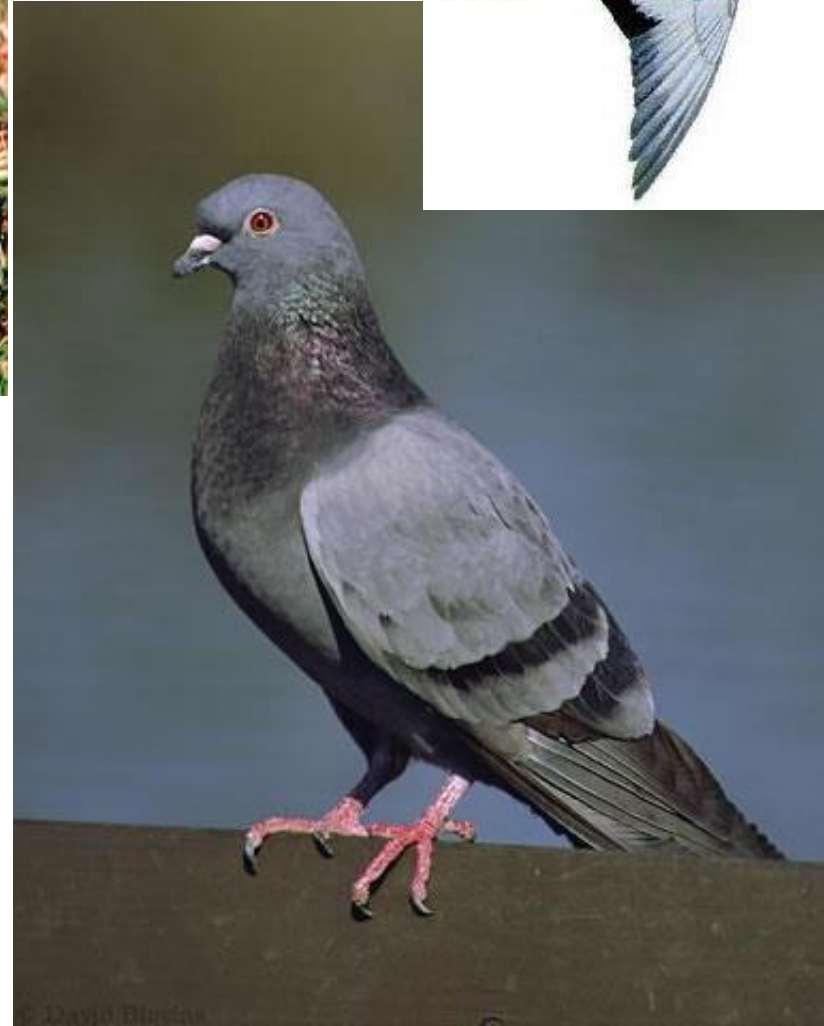
Holub hřivnáč (*Columba palumbus*) (H)



Holub doupňák (*Columba oenas*) (H)



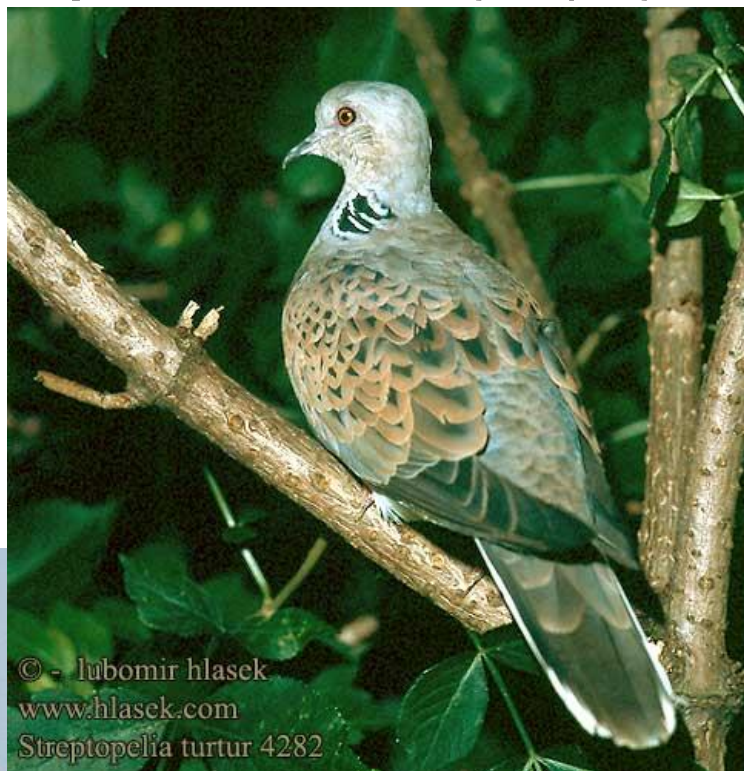
Holub domácí (*Columba livia* f. *domestica*) (H)



Hrdlička zahradní (*Streptopelia decaocto*) (H)

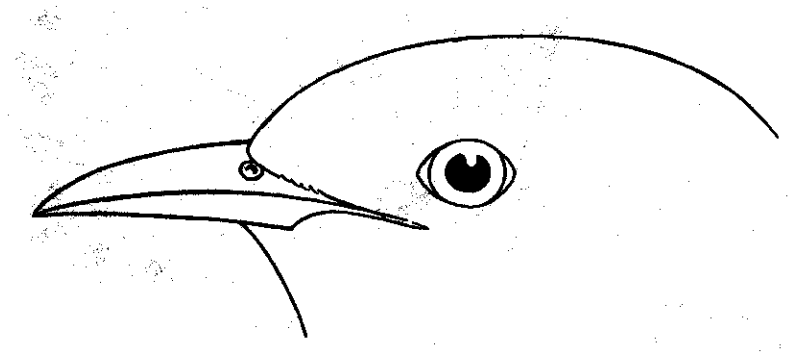


Hrdlička divoká (*Streptopelia turtur*) (H)



Řád: KUKAČKY (*Cuculiformes*)

- úzký špičatý zobák, dlouhá špičatá křídla, dlouhý ocas
- vratiprst, potravou hmyz, nidikolní ml.
- hnízdní parazitismus (jen u některých druhů), netvoří páry
- u nás 1 druh



Č: Kukačkovití – *Cuculidae*

Kukačka obecná (*Cuculus canorus*) (H)



Řád: DROPI – Otidiformes

Č: Dropovití – *Otididae*

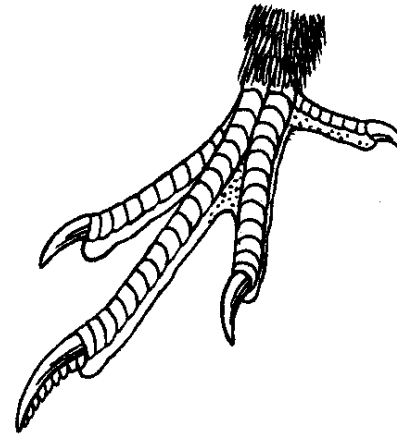
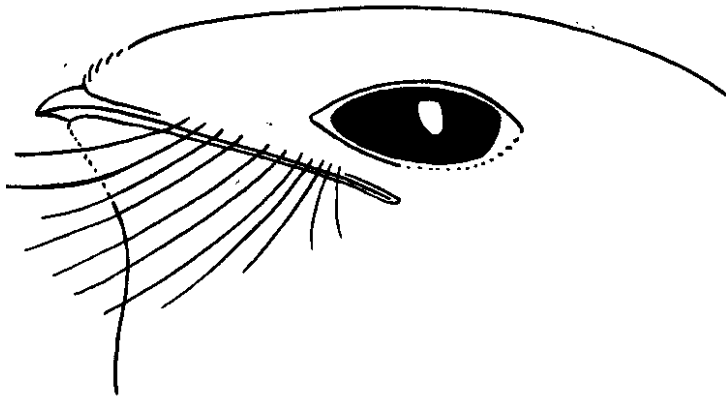
- velcí pozemní ptáci, nejtěžší evropský létající pták (až 20 kg!)
- **zcela chybí palec**, 3 prsty se zploštělými drápy, bez kostrční žlázy
- ritualizovaný tok, samci větší, hnízdo na zemi, nidifugní ml., všežravci



Drop velký (*Otis tarda*)

Řád: LELKOVÉ (*Caprimulgiformes*)

- noční, skrytě žijící ptáci, kryptické zbarvení a chování
- plochá hlava, **zobák krátký široký s vibrisy**, velké oči
- krátké nohy s částečným vratiprstem
- dlouhá špičatá křídla, měkké peří, let připomíná netopýry
- loví hmyz v letu, hnízdo na zemi, nidikolní ml.



Č: Lelkovití – *Caprimulgidae*

Lelek lesní (*Caprimulgus europaeus*) (H)



Jens E



(c) Mark Piez



Řád: SVIŠŤOUNI (*Apodiformes*)

- extrémní letoví specialisti s mohutnou létací svalovinou, dlouhá ruční část křídla s dlouhými letkami, slabé nohy, potravu získávají v letu, nidikolní ml.
- u nás 2 druhy (1 hnízdí)



Č: Rorýsovití – *Apodidae*

- dlouhá srpovitá křídla, krátký vidličnatý ocas, velmi krátké nohy s drápy – závěsné (pamprodaktylní – všechny 4 prsty dopředu)
- krátký rozeklaný zobák – lov hmyzu v letu
- v letu kopulují i spí, kolonie (skály, budovy)

Č: Rorýsovití – Apodidae

Rorýs obecný (*Apus apus*) (H)



© J.Fouarge

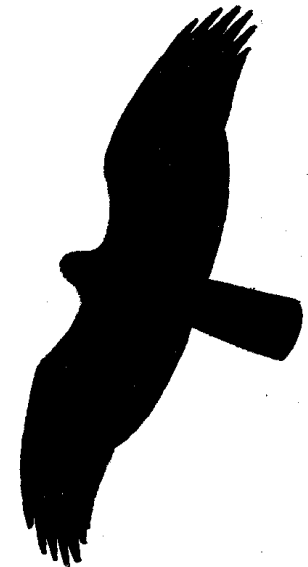
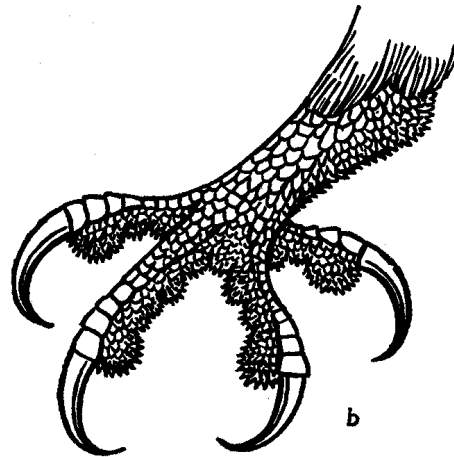
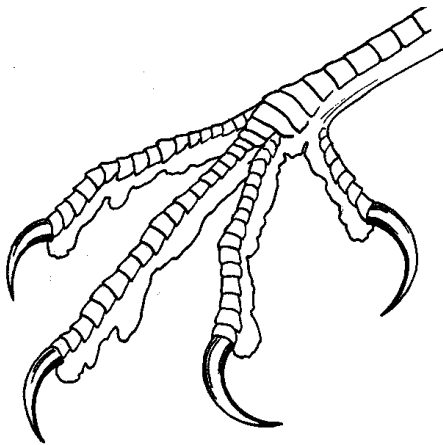
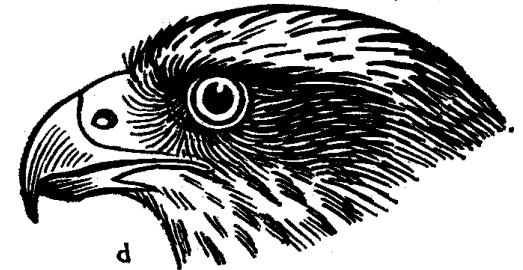
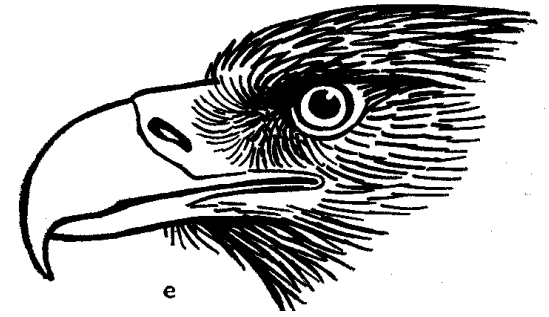
© J.Fouarge



© - lubomir hlasek
www.hlasek.com
Apus apus 11190

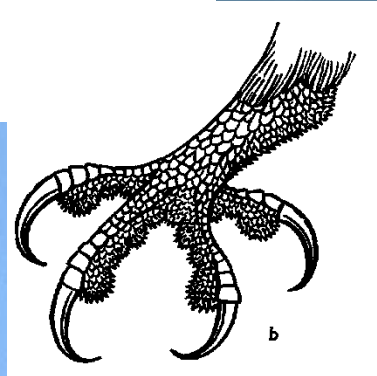
Řád: DRAVCI (*Accipitriformes*)

- denní predátoři či mrchožrouti (vývržky)
- skvělý zrak, ostře zahnutý silný zobák, nozdry v lysém ozobí
- nohy se zahnutými drápy – spáry
- výborní letci – široká křídla s prstíky (plachtění, obratní letci)
- samice větší, velká hnízda (stromy, skály), nidikolní ml.
- u nás 27 druhů (hnízdí 12)



Č: Orlovcovití – *Pandionidae*

- velký rybožravý dravec, vratiprst (4. prst obratitelný dozadu)



Orlovec říční (*Pandion haliaetus*)

Č: Jestřábovití – *Accipitridae*



Včelojed lesní
(*Pernis apivorus*) (H)



Luňák červený (*Milvus milvus*) (H)



Orel mořský (*Haliaeetus albicilla*) (H)



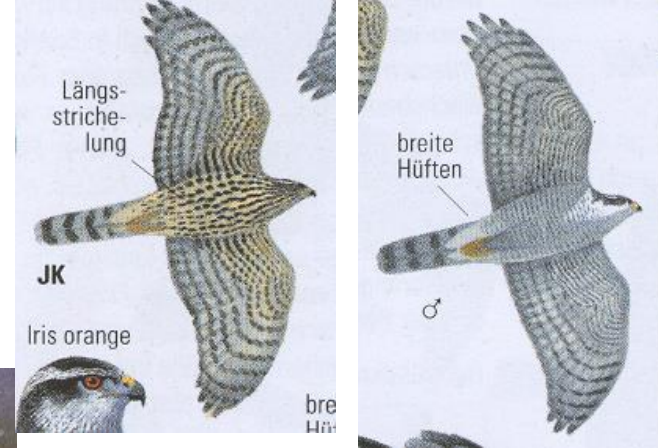
Moták pochop (*Circus aeruginosus*) (H)



Moták pilich (*Circus cyaneus*) (H)



Jestřáb lesní (*Accipiter gentilis*) (H)



Krahujec obecný (*Accipiter nisus*) (H)



Káně lesní (*Buteo buteo*) (H)



Káně rousná (*Buteo lagopus*)

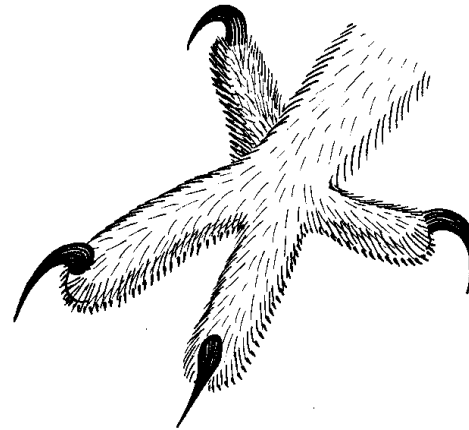
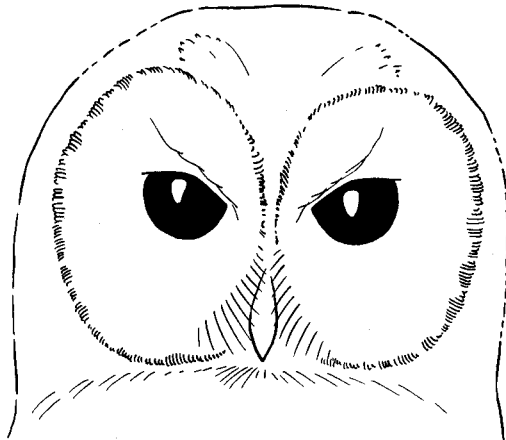


Orel skalní (*Aquila chrysaetos*) (h)



Řád: SOVY (*Strigiformes*)

- predátoři s noční aktivitou, velké oči směřující dopředu, výborný sluch
- opeřené nohy se silnými drápy – spáry, vratiprst
- měkké obrysové peří, speciálně upravená první letka – neslyšný let
- krátký hákovitý zobák, vývržky, hnízda na stromech, v dutinách či na skalách, nidikolní ml., samice větší
- u nás 12 druhů (9 pravidelně hnízdí)



Č: Sovovití – *Tytonidae*

- srdčitý závoj, noční aktivita, běháky opeřené, ale chodidla lysá
- široká zaoblená křídla, ocas kratší než nohy



Č: Puštíkovití – *Strigidae*

- noční nebo denní aktivita, běháky i prsty opeřené, ocas delší než nohy

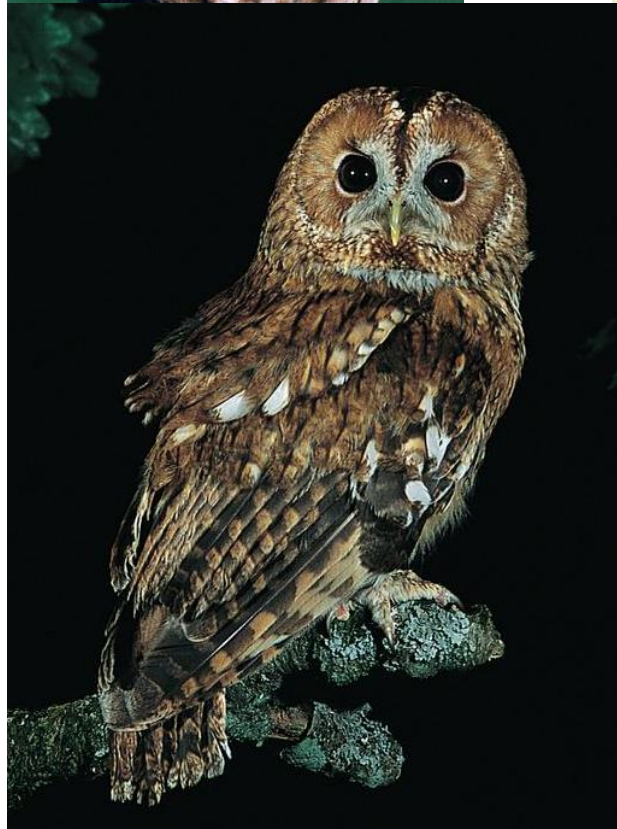
Výr velký (*Bubo bubo*) (H)



Pušťík obecný (*Strix aluco*) (H)



© www.cwikowscy.pl



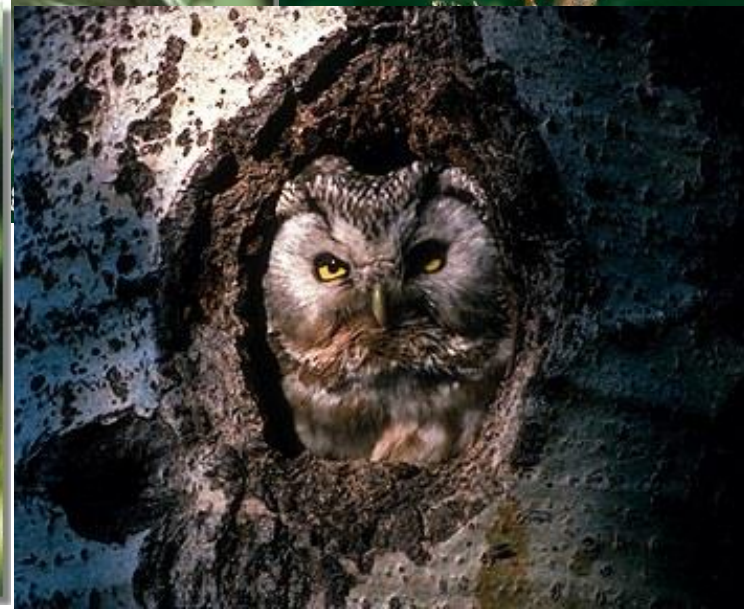
Kalous ušatý (*Asio otus*) (H)



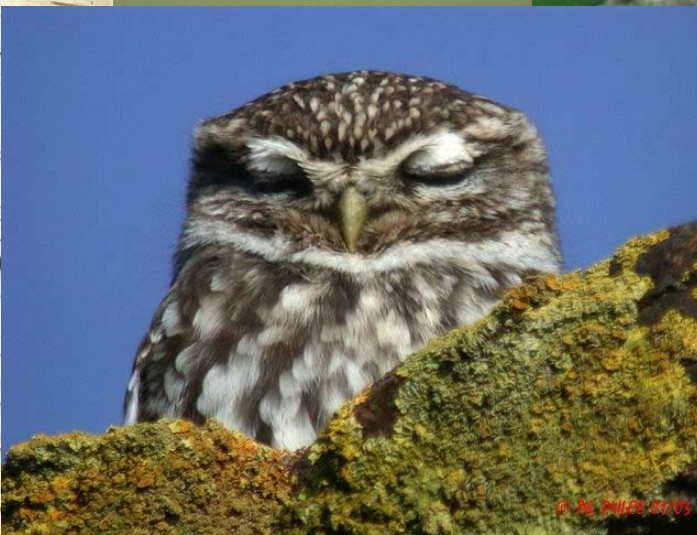
Sýc rousný (*Aegolius funereus*) (H)



© Foto: Hans Dieter Martens



Sýček obecný (*Athene noctua*) (H)

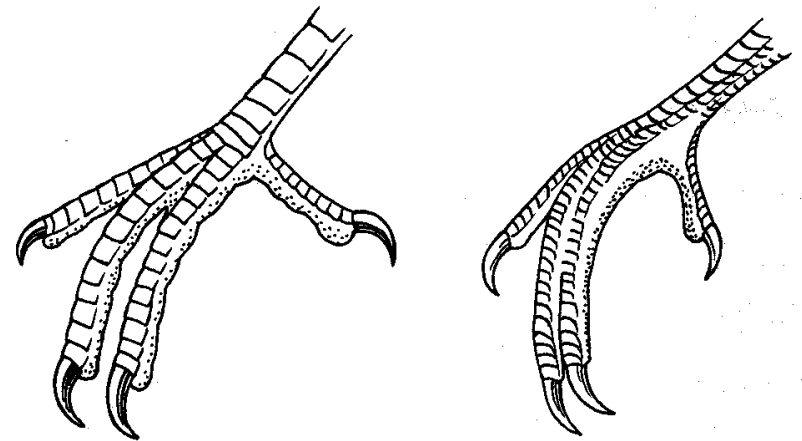


Kulíšek nejmenší (*Glaucidium passerinum*) (H)



Řád: SROSTLOPRSTÍ (*Coraciiformes*)

- různorodý řád masožravých ptáků, pestré zbarvení, dlouhý zobák
- 2 přední prsty při bázi srostlé – syndaktylní noha
- tuhé peří, hnízdí hlavně v dutinách, nidikolní ml.
- u nás 3 druhy (2 hnízdí)



Č: Ledňáčkovití – Alcedinidae

- dlouhý silný špičatý zobák, krátká křídla a ocas, srůst prostředních prstu po celé délce, hnízdí v břehových norách, lov rybek či jiných živočichů

Ledňáček říční (*Alcedo atthis*) (H)



Č: Vlhovití – *Meropidae*

- štíhlí ptáci, dlouhý špičatý zobák a křídla, dlouhý ocas, protažené střední rýdovány, koloniální, břehové nory, lov hmyzu v letu (hlavně blanokřídlí)



Vlha pestrá
(*Merops apiaster*)
(H)

Č: Mandelíkovití – Coraciidae

- mohutnější, silný široký zobák – lov bezobratlých i obratlovců
- dlouhá špičatá křídla, krátké nohy, hnízdí v dutinách

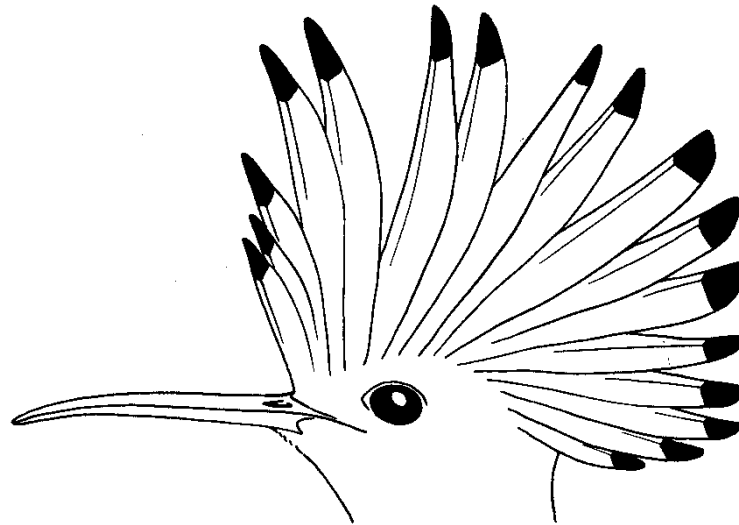
Mandelík hajní (*Coracias garrulus*)



Řád: DUDCI (Upupiformes)

Č. Dudkovití - Upupidae

- pestré zbarvení, dlouhý, často masivní zobák
- syndaktylní noha
- tuhé peří, hnízdí hlavně v dutinách, nidikolní ml.
- u nás 1 hnízdící druh



Č: Dudkovití – *Upupidae*

- dlouhý zahnutý zobák, výrazná chocholka, polootevřená krajina, hnízdí v dutinách, potravu hledá na zemi (bezobratlí i obratlovci)

Dudek chocholatý (*Upupa epops*) (H)

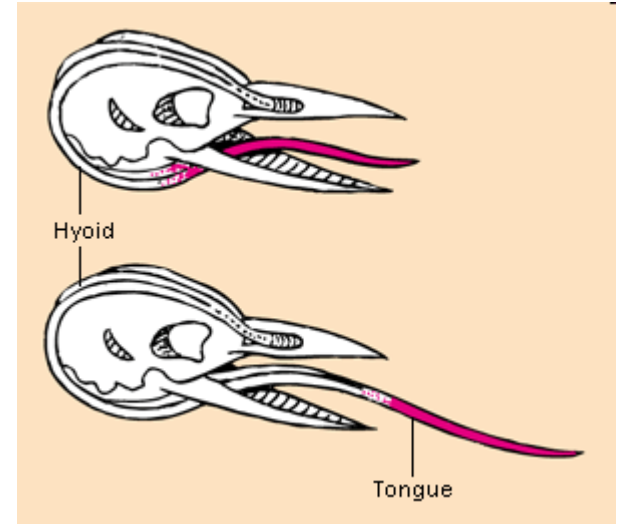
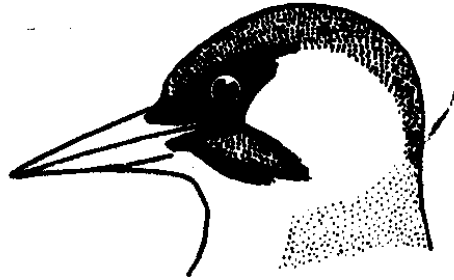


© - lubomir hlasek
www.hlasek.com
Upupa epops 2577

lubomir hlasek
www.hlasek.com
Upupa epops 11006

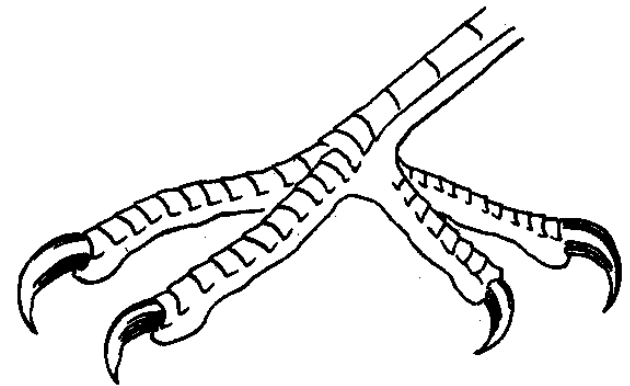
Řád: ŠPLHAVCI (*Piciformes*)

- stromoví ptáci, šplhavá (zygodaktylní) noha – dva prsty dopředu a dva dozadu, tuhé opeření, hnízdění v dutinách, nidikolní ml.
- u nás 10 druhů (všechny hnízdí)



Č: Datlovití – *Picidae*

- dlouhý špičatý zobák, zpevněná lebka
- dlouhý jazyk se štětičkou
- tuhý ocas (podpora šplhu), obloukovitý let
- pestré zbarvení, akustická komunikace
- vydlabávají stromové dutiny
- potravou hmyz, rostlinné části



Č: Datlovití – *Picidae*

Krutihlav obecný (*Jynx torquilla*) (H)



© David Nichols
www.wildlife-photographer.co.uk



Žluna zelená (*Picus viridis*) (H)



Žluna šedá (*Picus canus*) (H)



Datel černý (*Dryocopus martius*) (H)



Strakapoud velký (*Dendrocopos major*) (H)



Strakapoud jižní (*Dendrocopos syriacus*) (H)



Strakapoud prostřední (*Leiopicus medius*) (H)



© Jan Šev



© J



K. Castren nuotrauka



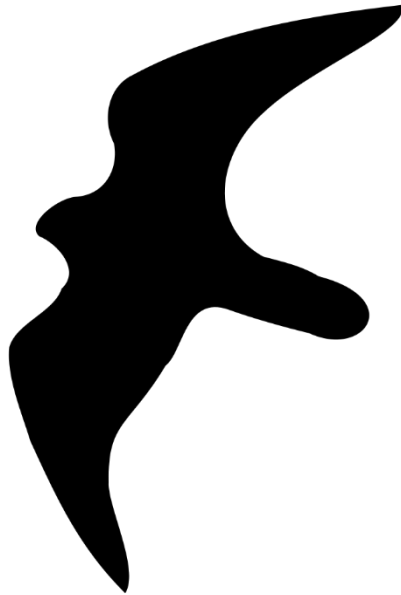
© - josef hlasek
www.hlasek.com
Dendrocopos medius 2414

Strakapoud malý (*Dryobates minor*) (H)



Řád: SOKOLI (*Falconiformes*)

- denní predátoři (vývržky)
- skvělý zrak, ostře zahnutý silný zobák se zejkem, nozdry v lysém ozobí
- nohy se zahnutými drápy – spáry
- výborní letci – zašpičatělá úzká křídla (rychlý let a lov)
- samice větší, hnízda na stromech, skalách, antrop. substrátech, nidikolní ml.
- u nás 9 druhů (hnízdí 4)

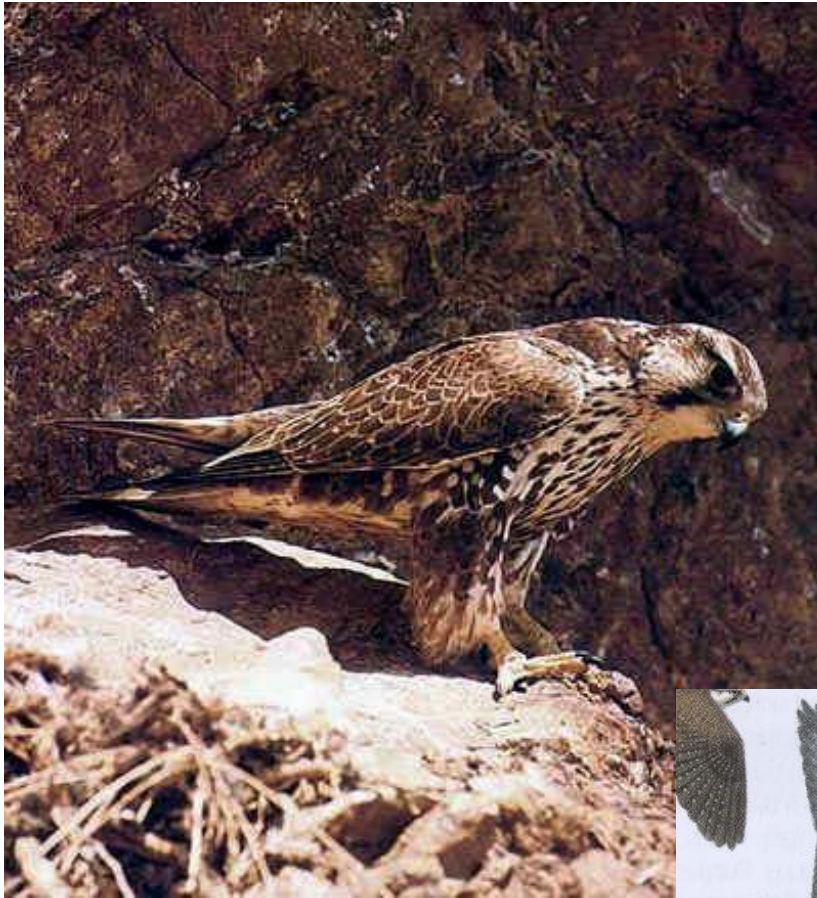


Č: Sokolovití – *Falconidae*

Sokol stěhovavý (*Falco peregrinus*) (H)



Raroh velký (*Falco cherrug*) (H)



Ostříž lesní (*Falco subbuteo*) (H)



Poštoľka obecná (*Falco tinnunculus*) (H)

