

*„Jsem samouk a jsem zvědavý. Nemám žádnou školu, nemusel jsem se tudíž pracně odnaučovat to, co bych se v ní učil. Nechci se míchat mezi akademiky, neboť člověk nesmí myslet akademicky. Jedinou mou školou je neustálé pozorování přírody a věcí kolem nás.“*

Le Corbusier

# Moderní umění

- skoncovalo s tradicemi minulosti
  - vznikalo jako reakce na určité problémy
- umělci začali vědomě uvažovat o stylu
- experimentovat a uvádět v život nové směry (vznik různých ismů)
  - nelze se vrátit zpět

# Moderní architektura

- Překonání secesní dekorativnosti
- Inspirace továrními halami – velký nečleněný prostor
- Amerika – země průmyslu – monumentální stavby

Andrew Reinhard, Henry Hofmeister  
The Rockefeller Center, New York  
1931-9



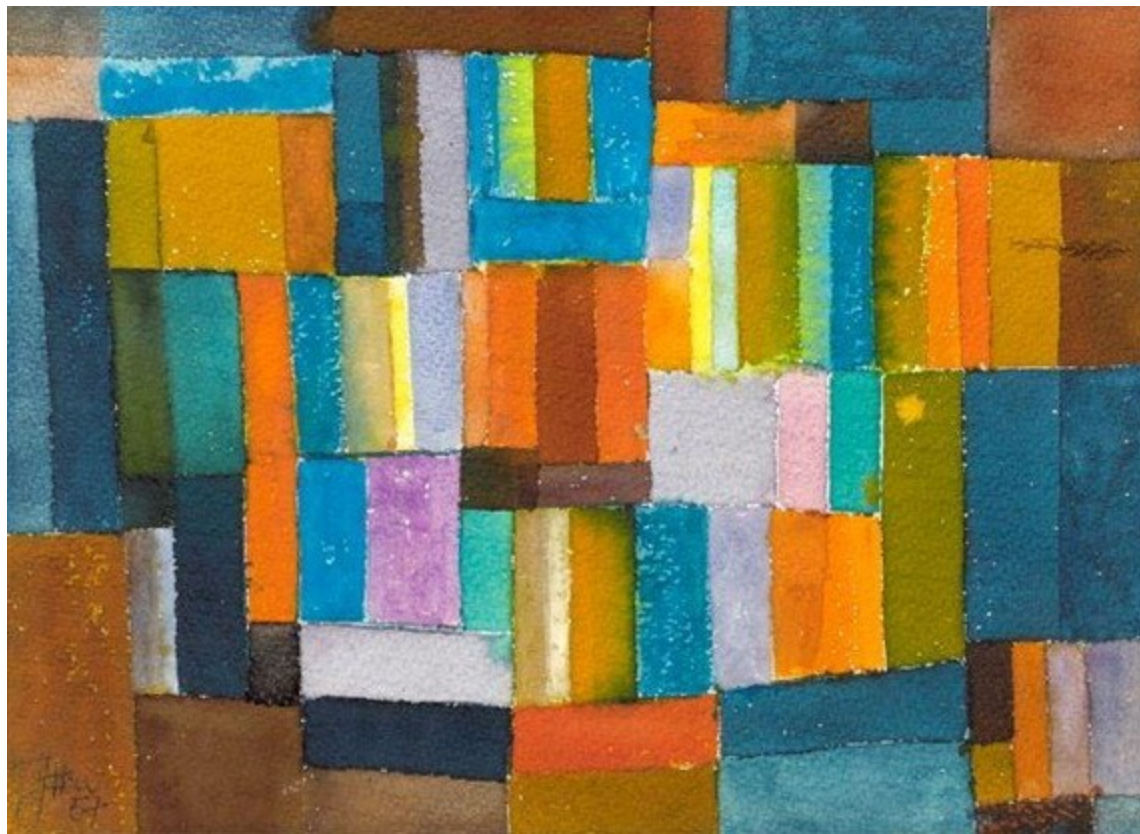
# Bauhaus



- Základem pedagogiky Bauhausu byl **Vorkurs** – povinný pro všechny adepty – všichni uchazeči o studium na Bauhausu jej museli absolvovat.
- Pohovor a tvorba = přijetí do Vorkursu ne přijetí do Bauhausu.
- Ve Vorkursu zkoumali pedagogové povahu talentu.
- Po přijetí na Bauhaus se studenti stali nejdříve učni = mohli začít pracovat v uměleckořemeslných dílnách. (dřevo, sklo, kov, tkalcovství atd.)
- Po dosažení požadovaných dovedností – tovaryšské zkoušky.
- V závěru studia – zkoušky mistrovské.
- Vorkurs – dominance pedagogického působení.

# Johannes Itten(1888 - 1967)

- byl švýcarský expresionistický malíř, designér, učitel, spisovatel a teoretik. Svou tvorbou byl spjat s Bauhausem.
- Kompozice ve oranžové, modré a zelené



- Ideálem pedagogiky **Johannese Ittena** byl dětský věk.
- Hlavním cílem – ochránit počáteční neporušenost lidské bytosti a nechat ji, aby sama přirozeně zrála.
- Cílem vychovávat diferenciované individuality postupující unikátní cestu.
- Státní školství vinil z prázdné pamětní výchovy a z dominance intelektuální složky na úkor komplexního rozvoje osobnosti. Tento přístup měl podle něho likvidační dopady nejen na talentované tvůrčí jedince, ale i na kulturu celé společnosti.

- Byl ovlivněn mysticismem
- Studenti se měli soustředit i na fyzickou kondici svého těla





- <https://www.youtube.com/watch?v=-03MuYmURwE&spfreload>
- Od 3:00 – 13:00
- 22:30 – 24:15

# Ředitelé Bauhausu

1919–1928 Walter Gropius

1928–1930 Hannes Meyer



1930–1933

Ludwig Mies van der Rohe



# Vila Tugendhat

- <https://www.youtube.com/watch?v=eb0hEZsqkNQ>
- 4:17 – 5:45  
[https://www.youtube.com/watch?v=gg1\\_yo\\_pxUGs](https://www.youtube.com/watch?v=gg1_yo_pxUGs)
- Secesní stavitelství – zdobné (domy rodičů Gréty)
- Ornametn je zočin – A. Loos

# Adolf Loos

(1870 Brno -1933 Rakousko)

- Představitel purismu - Ipění na tzv. *čistém slohu*, které se projevovalo odstraňováním veškerých pozdějších úprav.
- Snaží se architekturu přivést zpět k ryze čisté užitečnosti.
- **Ornament a zločin** (1910) dodnes vnímán jako jeden z nejvlivnějších architektonických esejů minulého století. Loos odmítal dobové přesvědčení lidí, že čím lépe a více jsou oni a jejich domy ozdobeni, tím lépe působí na své okolí. V jednoduchosti je krásna.

- [http://www.rozhlas.cz/radiowave/kultura/\\_zprava/1220771](http://www.rozhlas.cz/radiowave/kultura/_zprava/1220771)
  - [http://www.rozhlas.cz/radiowave/spolecnost/\\_zprava/adolf-loos-vizionar-moderni-architektury--820513](http://www.rozhlas.cz/radiowave/spolecnost/_zprava/adolf-loos-vizionar-moderni-architektury--820513)
- 1:47 – 4:11

- **Raumplan** (doslova "prostorový plán") je pojem v architektuře označující plán budovy beroucí v úvahu i velikost a světlou výšku místností v závislosti na jejich funkci a reprezentativním významu.
- Prostor celé stavby není členěn do jednotlivých podlaží, kde každé podlaží je ve své ploše jednoúrovňové, ale do kubusů a místností, které se prolínají v různých výškových úrovních.

- Interiéry obytných domů jsou často tvořeny místnostmi, které pronikají jedna do druhé, rozčleněny do několika úrovní.
- Společně vytvářejí otevřený a plynulý prostor.
- Jeho rodinné domy jsou navrženy se střídanými úrovněmi jednotlivých prostorů, schodiště jsou někdy značně komplikovanými útvary.
- Vzájemná souvislost a vazba prostorů zdůrazňuje jejich průhlednost.

# Müllerova vila v Praze-Střešovicích (1928–1930)







# Le Corbusier (1887 – 1965)

- *kniha: Za novou architekturu*
- V knize vyzdvihuje krásu čistě účelových a racionálně řešených inženýrských konstrukcí.
- Poukazuje na čistotu povrchu stavby a klade důraz na primární formy, u kterých dle něho „*slunce odhaluje krásu*“.
- Požaduje funkci architektury estetickou i praktickou. Účelové řešení je krásné.

# Pět bodů moderní architektury

Roku 1927 publikuje svých Pět bodů moderní architektury (funkcionalismu). Těchto pět tezí prakticky shrnuje hlavní vymoženosti tehdejší techniky:

- **1. Sloupy**: stavět domy na sloupech, čímž se uvolní přízemí pro zeleň a volný pohyb.

# Vila Savoye v Poissy ve Francii



- **2. Střešní zahrady:** technika plochých střech umožňuje budovat na střechách zahrady. Nahrazují zeleň, kterou dům místo odebral.



- **3. Volný půdorys:** sloupy nesou síly všech podlaží, což umožňuje volné členění prostoru nenosnými příčkami.



- **4. Pásová okna:** systém sloupů nám umožňuje vést dlouhá okna mezi sloupy.



- **5. Volné průčelí:** konzolovitě vyvedené stropy uvolňují průčelí pro naprosto volné řešení oken a průčelí.





# Bohuslav Fuchs

## Výběr realizovaných staveb

- Administrativní budova továrny Alpa v Brně
- Hotel Avion v Brně
- Moravská banka na náměstí Svobody v Brně
- Vstup Masarykova studentského domova
- Městské lázně v Zábrdovicích
- Obřadní síň na ústředním hřbitově v Brně
- Vila Tesař v Brně
- Nájemné domy Cihlářská Brno
- Hotel Avion Brno - město