

# Brněnský funkcionalismus

praktická část bakalářské práce

Vojtěch Pažourek

2014



# Funkcionalismus

- Architektonický styl 20. léta 20. století v Evropě a USA
- Hledání nového stylu odpovídající vývoji společnosti
- Sociální program, problémy bydlení, Athénská charta
- Nejvýznamnější postavou Le Corbusier

# Le Corbusier: Pět bodů moderní architektury

- - 1. Sloupy: stavět domy na sloupech, čímž se uvolní přízemí pro zeleň a volný pohyb.
- - 2. Střešní zahrady: technika plochých střech umožňuje budovat na střechách zahrady. Nahrazují zeleň, kterou dům místu odebral.
- - 3. Volný půdorys: sloupy nesou síly všech podlaží, což umožňuje volné členění prostoru nenosnými příčkami.
- - 4. Pásová okna: systém sloupů nám umožňuje vést dlouhá okna mezi sloupy.
- - 5. Volné průčelí: konzolovitě vyvedené stropy uvolňují průčelí pro naprosto volné řešení oken a průčelí



# Zásady funkcionalistické architektury

- účelný dispoziční návrh, vyhovující plynulému a účelnému provozu
- v zájmu dokonalého provozního řešení nevázat koncept na symetrii a formální principy
- soulad vnitřního uspořádání s vnějším výrazem hmotné kompozice
- používat nových materiálů, ocelového nebo železobetonového skeletu a skla
- využívat výhod skeletu, řešit půdorysy nezávisle na sobě podle odlišných funkcí, prosklení průčelí, často za použití pásových oken, stavbu ukončit plochou střechou
- stěny ponechat hladké bez dekoru a ornamentiky

# Poznávací prvky

- Skeletová konstrukce,
- Plochá střecha
- Pásová okna
- Hladké bílé fasády
- Propojení interiéru s exteriérem
- Interiér: chrom, nikl, koženka, chrom
- účelnost,
- Přiznání konstrukce



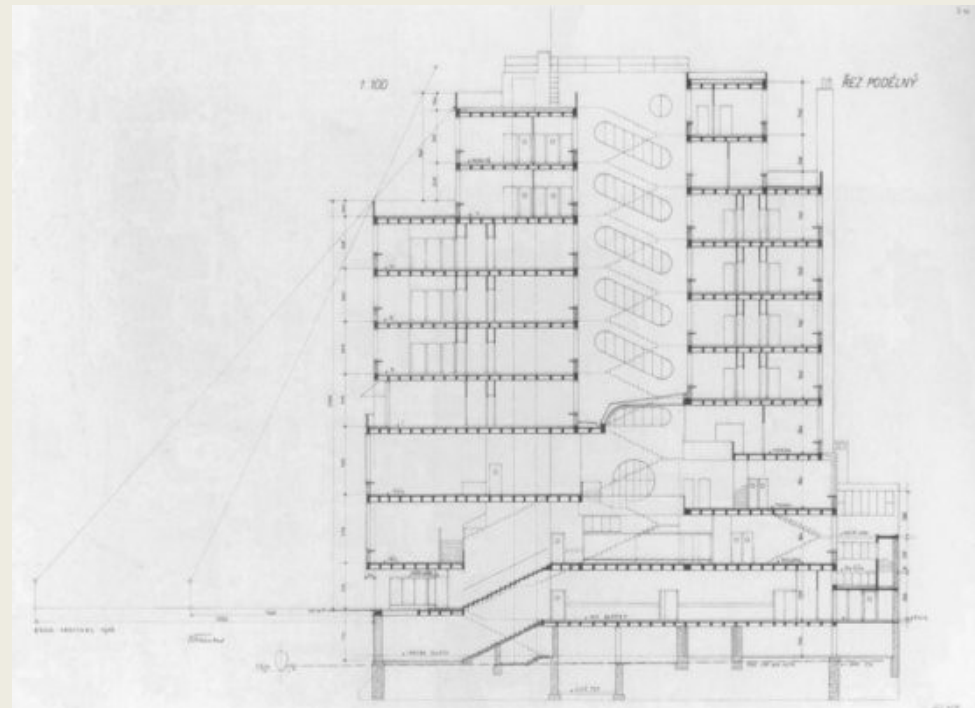


# Brněnský funkcionalismus

- Brno centrem funkcionalistické architektury
- Po rozpadu Rakouska Uherska velký příliv investic
- Významní architekti
  - Bohuslav Fuchs
  - Jindřich Kumpošt
  - Josef Polášek
  - Oskar Poříška
  - Ernst Wiesner

# Hotel Avion

- Bohuslav Fuchs, 1927
- Parcela 8x34 metrů; 50 pokojů, kavárna, byt
- Vertikální členění prostoru po vzoru Le Corbusiera





# Moravská banka (dnes KB)

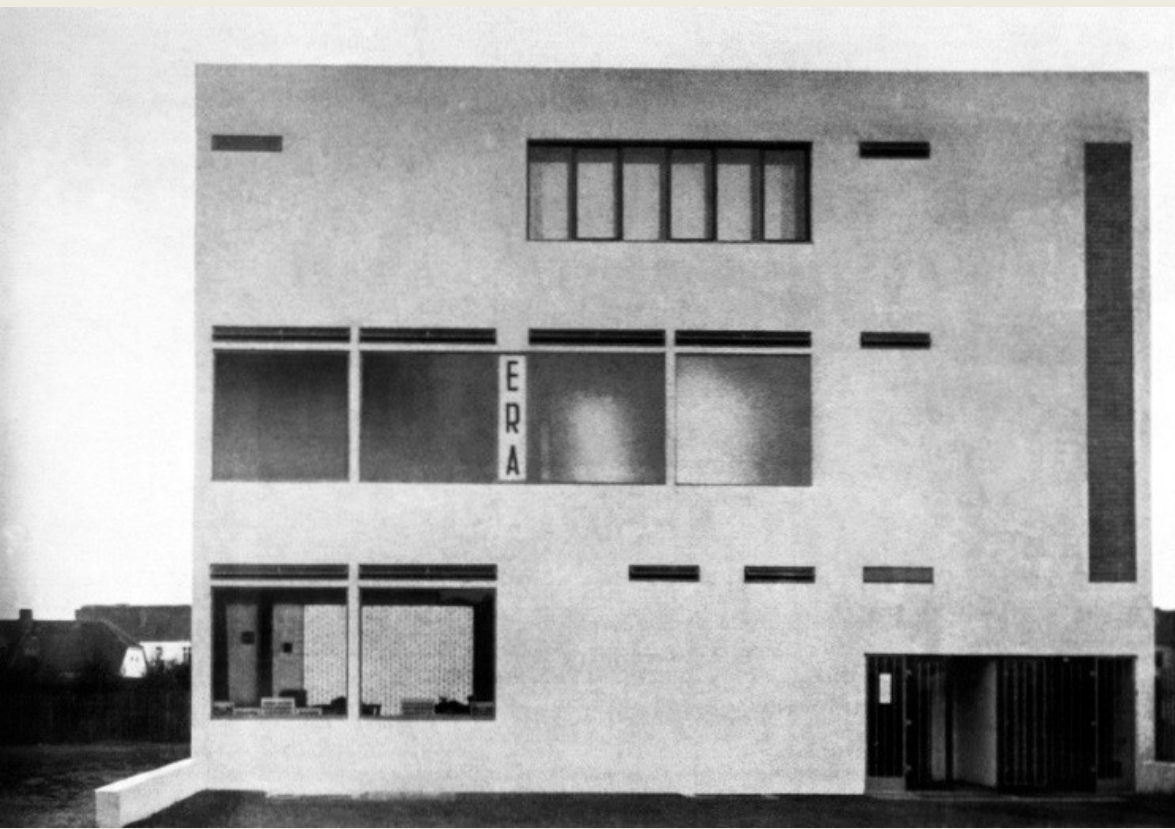
- Bohuslav Fuchs, Ernst Wiesner, 1930
- Unikátní konstrukce (zavěšené fasády, nosné železobetonové pilíře v interiéru)





# Kavárna ERA

- Josef Kranz, 1929
- Minimalistická fasáda
- Soustava pravoúhle se protínajících ploch
- Schodiště uměleckým prvek nahrazující výzdobu = roli uměleckého díla přejímá samotný architektonický prostor







# Krematorium

- Ernst Wiesner, 1925 – 1930



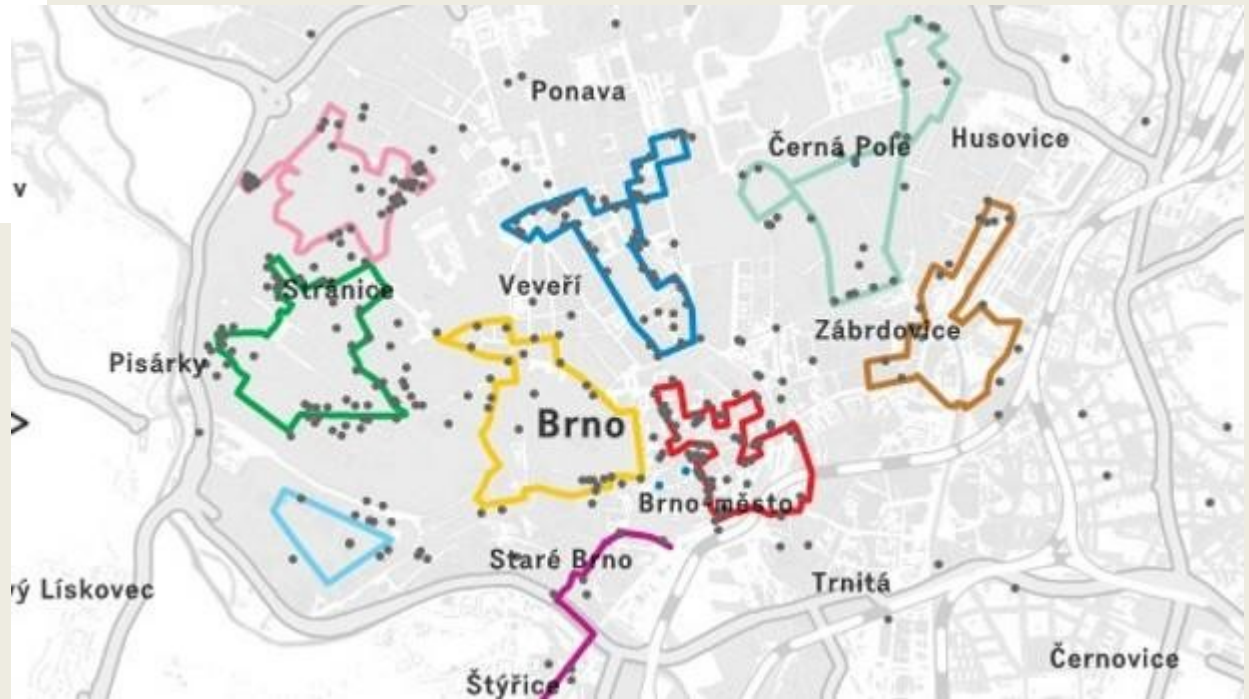
# Vila Tugendhat

- Mies van der Rohe, 1928
- Památka UNESCO
- Podepsána smlouva o rozdělení  
Československa
- Průměrná cena obyčejného domu: 50 000
- Cena vily Tugendhat: 5 000 000



# Brněnský architektonický manuál

- [www.bam.brno.cz](http://www.bam.brno.cz)
- Průvodce po brněnském funkcionalismu
- 400 objektů, přesné adresy
- Databáze architektů a domů
- 14 architektonických stezek
- Namalované značky na chodníku s kódem stavby



# Otázky

- Jaké prvky mají funkcionalistické stavby?
- Vyjmenuj 3 brněnské autory
- Vyjmenuj 3 brněnské funkcionalistické stavby
- Do jakého období zařadíte tento styl?
- Jakou pozici má ve světě funkcionalismu Brno?
- Jaké je brněnská památka chráněná UNESCO?
- Co je to Brněnský architektonický manuál?

# Úkol

- Vlastní fotodokumentace 4 staveb z jedné architektonické stezky
- Na fotografii 2 domů zvýraznit funkcionalistické prvky
- Stručné informace o stavbě a architektovi
- Vybrat 1 brněnskou funkcionalistickou stavbu, která se vám líbí a představit jí
- Připravit prezentaci úkolu na 5 minut