



PŘÍPRAVA KURZU
"NĚMECKÁ GRAMATIKA
ONLINE"





Masaryk University (CZ)

<https://is.muni.cz>

česky | [in English](#)



IS.MUNI.CZ

AUTENTIZOVANÝ

E-PŘIHLÁŠKA

OBCHODNÍ CENTRUM

ABSOLVENTSKÁ SÍŤ

ELPORTÁL

REPOZITÁŘ

NÁŠ SYSTÉM

INFORMAČNÍ SYSTÉM MASARYKOVY UNIVERZITY Veřejné služby Informačního systému

IS MU



[Osobní administrativa Informačního systému MU](#) (návodů níže)



[WWW stránky Masarykovy univerzity](#)



Vyhledat

[Nápověda](#)

Pořadač

Lidé

- [Vyhledávání osob a vyhledávání pracovišť](#)
- [Absolventi a archiv závěrečných prací](#)
 - [klíčová slova abecedně](#)
 - [vyhledat či ověřit číslo diplomu](#)
- [Vkládání souboru do Úschovny osobě z MU](#)
- [Telefony, e-maily a místnosti na fakultě](#)
- [Ověření statutu studenta dle průkazu MU](#)



E-PŘIHLÁŠKA KE STUDIU

- [e-přihláška na MU](#) (podání přihlášky ke studiu)
- [Nahlédnutí do přihlášky](#) (stav přihlášky, zkouška a výsledek řízení)
- [Obory, do kterých se právě přijímá](#)
- Informace o [Testu studijních předpokladů](#)
- Vyzkoušejte si [TSP nanečisto](#) • [Diskuse](#)



OBCHODNÍ CENTRUM

- [Obchodní centrum](#) – vzdělávejte se s MU
- [Jazykovka při FF](#) • [Kurzy celoživotního vzdělávání](#)
- [Přípravky ke zkouškám](#)
- [Knihy](#)
- Fakulty: [PrF](#), [LF](#), [PřF](#), [FF](#), [PdF](#), [ESF](#), [FI](#), [FSS](#), [FSpS](#)



ZVÝRAZNĚNÍ

IS.MUNI.CZ

POŠTA
LIDÉ

UČITEL
PUBLIKACE
REPOZITÁŘ

STUDENT

ROZVRH
PŘEDMĚTY
STUDIUM

ÚŘADOVNA
PŘIJÍMAČKY

VÝVĚSKA
DISKUSE

PERSONÁLNÍ

SETKÁVÁNÍ

ÚSCHOVNA
MŮJ WEB
DOKUMENTY

ELPORTÁL
DRIL

OBCHODNÍ
CENTRUM
STIPENDIA
UBYTOVÁNÍ

Vyhlášení soutěže o Cenu rektora Masarykovy univerzity pro vynikající pedagogy
celá Masarykova univerzita / Odbor pro akademické záležitosti; Mgr. Radka Mrázková (OAZ RMU)



Dejte hlas vynikajícím pedagogům

Oceňte excelentní pedagogickou činnost pracovníků MU a [nominujte učitele](#) na Cenu rektora Masarykovy univerzity pro vynikající pedagogy.

Kvalitní pedagogickou činnost studentů můžete ocenit v rámci Ceny Studentské komory AS MU za studentský podíl na výuce – [nominujte studenty](#).

[Zjistit podrobnosti](#) nebo [skrýt panel](#).

Vyhledat [Nápověda](#) [Pořadač](#)

[Úsporné zobrazení](#) | [Rozbalit všechny odkazy](#)

Život na MU

S hvězdičkou, [Nastavení](#), [Diskusní fórum](#), [Nápověda](#)

Pošta, **Lidé**

[Poslat dopis](#), [Pošta v IS MU](#), [Hledání osoby](#), [Moje Osobní stránka](#)

Učitel, **Publikace**, **Univerzitní repozitář**

[Studenti](#), [Dopis](#), [Docházka](#), [Známky](#), [Zkoušky](#), [Sylabus](#), [Moje publikace](#)

Student

[Známky](#), [Zkoušky](#), [Poznámkové bloky](#), [Registrace a zápis](#)

duben, 2017						
Dnes						
týd	Po	Út	St	Čt	Pá	So
13						1 2
14	3	4	5	6	7	8 9
15	10	11	12	13	14	15 16
16	17	18	19	20	21	22 23
17	24	25	26	27	28	29 30

Vyber datum

Diskuse | **Vývěska**

- [PdF](#) (8), [MU](#) (54), [Plkárny](#): [PdF](#), [MU](#), ...
- [AJ AFIT](#), [AJB DPV2](#), [AJB IKDV](#), [AJ CREA](#), [AJ CREA3](#), [A2BP FF1B](#), [A2BP GR1B](#), [A2BP PJ1B](#), [A2BP SFFB](#), [A2BP UVDI](#), [NJ B102](#), [NJ D302](#) (1), [NJ G120](#), [NJ G130](#), [NJ G200](#), [NJ G211](#), [NJ G220](#), [SZ6003](#), [SZ6004](#), [SZ6024](#), [SZ6058](#), [SZ6061](#), ...
- [Vývěska](#) (33) | [Pozvánky](#) (22)

Události (7)

Nastavení panelu

E-learningové nástroje IS MU

Úplně dole na stránce najd

Informační systém MU poskytuje širokou nabídku integrovaných nástrojů rozšířenou o doplňující nástroje, které jsou postupně do systému zaváděny.

Interaktivní osnova

Přehledná stránka s aktivitami a materiály k výuce uspořádanými časově nebo tematicky. | [Nápověda](#)

Zjistit více o:

Interaktivní osnova – Studijní materiály –
Odpovědníky – Skenování písemek –
Odevzdávací – Poznámkové bloky –
Záložky – Rozpisy témat – Diskusní fórum –
Dril – Odhalování plagiátů – Externí služby –
Editor pokročilých otázek – Převodník –
Obtížnost v kostce



Studijní materiály

např. karel čapek

Vyhledat



Principy e-learningu na MU

- Nápovědy a postupy
- Často kladené dotazy k e-learningu
- Autorský zákon – použití děl jiných autorů ve výuce

- Statistiky studijních materiálů
- **Nepředmětové e-learningové aplikace (autentizováno)**
- Projekty a Operační programy

Odpovědníky

Odpovědníky jsou webové formuláře obsahující otázky, které lze automaticky vyhodnotit, nebo volně tvořené otázky, ke kterým respondent vepisuje odpovědi. Typicky se odpovědník použije jako e-learningový nástroj v rámci Záznamníku učitele. Odkazy níže umožňují odpovědník vytvořit, umístit a najít i jinde - např. v Dokumentovém serveru nebo v agendě Můj web. To se hodí, pokud je odpovědník určen jiné skupině osob než studentům kurzu; např. při tvorbě dotazníku pro zaměstnance nebo všechny studenty fakulty.

- [Sady otázek \(vytváření, úprava\)](#)
- [Popisy odpovědníků \(vytváření, úprava\)](#)
- [Zodpovězení odpovědníku](#)
- [Odpovědi](#)
- [Obtížnost](#)
- [Obnovení zrušených odpovědí](#)
- [Export odpovědí](#)

Vyhledejte sadu otázek, kterou chcete upravovat:

Sady otázek které jste vytvořil/upravil:

- [HUEHUEHUE](#)
- [RNG](#)

nebo:

- [založit novou sadu otázek](#)

<https://is.muni.cz/auth/el/1441/podzim2017/>

<https://is.muni.cz/auth/el/1441/podzim2017/>

Vyhledejte složku, do které se má soubor se sadou otázek vložit (povinné)

Buď vložte **Adresu do ISu** (např. přenesením myši z jiného okna IS), nebo klikněte na **Vyhledat** a vyberte požadovanou složku nebo soubor.

Název sady otázek (povinný)

Stručně a výstižně pojmenujte sadu otázek.

Forma: příjmení_téma

Jméno souboru (nepovinné)

Pokud jméno souboru, do kterého se uloží sada otázek, nezadáte, vytvoří se automaticky. Ke jménu se přidá přípona .qdef

Popis sady otázek (nepovinný, 1024 znaků max.)

Uveďte případný dovysvětlující popis k sadě otázek. Formátuje se pomocí HTML.



Úspěšně uloženo.

[Plnit sadu testových otázek](#)

Sada otázek:

RNG

/www/426270/RNG.qdef

- [upravit sadu otázek ve Správci souborů](#)

V této aplikaci se každá změna ukládá po prvním kliknutí, není zde tlačítko "Ulož".

Přesouvat

Rušit

Do jiné sady

Z jiné sady

pro jaké operace rozbalit formuláře

otázek celkem: 0, bez chyb

- klikněte: [skryj](#), [ukaž](#) zdrojovou formu všech otázek | [trvale zapnout](#) zobrazování zdrojové formy

- vložit novou otázku [r](#) | [c](#) | [t](#) | [tt](#) | [v](#) | [vv](#) | [n](#) | [m](#) | [b](#) | [bb](#) | [s](#) | [a](#) | [|](#) | [e](#) | [textovým editorem](#) || vložit mezitext [editorem HTML](#) | [textovým editorem](#)

Přesouvat

Rušit

Do jiné sady

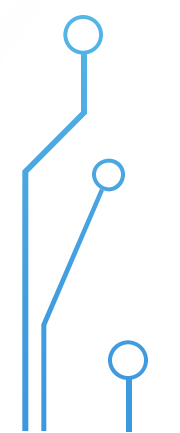
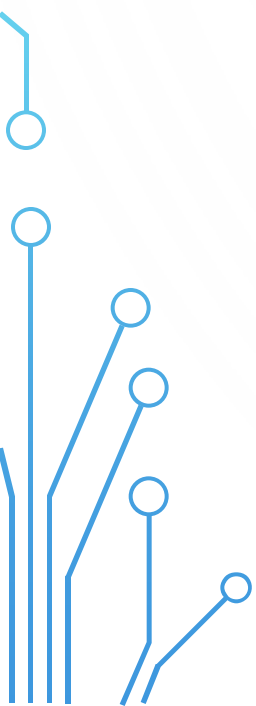
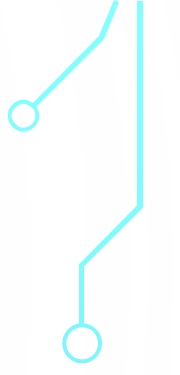
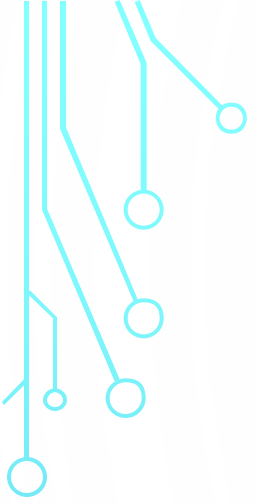
Z jiné sady

pro jaké operace rozbalit formuláře

otázek celkem: 0, bez chyb

- [upravit sadu otázek ve Správci souborů](#)

Prvotní vzhled (prázdné) sady:





Sada otázek:

RNG

/www/426270/RNG.qdef

- [upravit sadu otázek ve Správci souborů](#)

V této aplikaci se každá změna ukládá po prvním kliknutí, není zde tlačítko "Ulož".

pro jaké operace rozbalit formuláře

otázek celkem: 0, bez chyb

- klikněte: [skryj](#), [ukaž](#) zdrojovou formu všech otázek | [trvale zapnout](#) zobrazování zdrojové formy

- vložit novou otázku [r](#) | [c](#) | [t](#) | [tt](#) | [v](#) | [vv](#) | [n](#) | [m](#) | [b](#) | [bb](#) | [s](#) | [a](#) | [!](#) | [e](#) | [textovým editorem](#) || vložit mezitext [editorem HTML](#) | [textovým editorem](#)

pro jaké operace rozbalit formuláře

otázek celkem: 0, bez chyb **typy otázek**

- [upravit sadu otázek ve Správci souborů](#)

Limit tvorby touto cestou je, že jde zadat pouze jedna otázka. Lze vyřešit použitím Převodníku, o kterém se dozvíte na později.

V této aplikaci se každá změna ukládá po prvním kliknutí, není zde tlačítko "Ulož".

Přesouvat Rušit Do jiné sady Z jiné sady pro jaké operace rozbalit formuláře

otázek celkem: 1, bez chyb

• klikněte: [skryj](#), [ukaz](#) zdrojovou formu všech otázek | [trvale zapnout](#) zobrazování zdrojové formy

Za poslední 1. otázku:

• vložit novou otázku [r](#) | [c](#) | [t](#) | [tt](#) | [v](#) | [vv](#) | [n](#) | [m](#) | [b](#) | [bb](#) | [s](#) | [a](#) | [!](#) | [e](#) | [textovým editorem](#) || vložit mezitext [editorem HTML](#) | [textovým editorem](#)

Před první otázkou:

• vložit novou otázku [r](#) | [c](#) | [t](#) | [tt](#) | [v](#) | [vv](#) | [n](#) | [m](#) | [b](#) | [bb](#) | [s](#) | [a](#) | [!](#) | [e](#) | [textovým editorem](#) || vložit mezitext [editorem HTML](#) | [textovým editorem](#)

1.

• klikněte: [ukaz/skryj](#) zdrojovou formu otázky

Wie geht's?

- Mir geht's gut.
 Schlecht.
 Danke, gut, und selbst?

* Nechci odpovédět. Chci [vymazat](#), co jsem zaškrtl u této otázky.

• upravit [formulářem](#) | [textovým editorem](#) ([zrušit otázku](#))

body = null

• vložit novou otázku [r](#) | [c](#) | [t](#) | [tt](#) | [v](#) | [vv](#) | [n](#) | [m](#) | [b](#) | [bb](#) | [s](#) | [a](#) | [!](#) | [e](#) | [textovým editorem](#) || vložit mezitext [editorem HTML](#) | [textovým editorem](#)

Přesouvat Rušit Do jiné sady Z jiné sady pro jaké operace rozbalit formuláře

Zkontrolovat odpovědi

Podobně jako u typu R je limit tvorby touto cestou fakt, že jde zadat pouze
Tento problém vyřeší taktéž převodník.

2.

• klikněte: [ukaž/skryj zdrojovou formu otázky](#)

Wie geht's?

- Mir geht's gut.
- Schlecht.
- Danke, gut, und selbst?

• [upravit formulářem](#) | | [textovým editorem \(zrušit otázku\)](#)

body = null

• vložit novou otázku [c](#) | [r](#) | [c](#) | [t](#) | [t](#) | [v](#) | [w](#) | [n](#) | [m](#) | [b](#) | [b](#) | [s](#) | [a](#) | [!](#) | [e](#) | [textovým editorem](#) || vložit mezitext [editorem HTML](#) | [textovým editorem](#)

[Přesouvat](#) [Rušit](#) [Do jiné sady](#) [Z jiné sady](#) pro jaké operace rozbalit formuláře

[Zkontrolovat odpovědi](#)





Nechejte si otevřenou sadu otázek v IS MU, v dalším panelu přejděte do

E-learningové nástroje IS MU

Informační systém MU poskytuje širokou nabídku integrovaných nástrojů rozšířenou o doplňující nástroje, které jsou postupně do systému zaváděny.

Převodník

Pomůcka pro hromadné převádění otázek do formátu Odpovědníků IS MU.

Převodník

Zjistit více o:

Interaktivní osnova – Studijní materiály –
Odpovědníky – Skenování písemek –
Odevzdávárny – Poznámkové bloky –
Záložky – Rozpisy témat – Diskusní fórum –
Dril – Odhalování plagiátů – Externí služby –
Editor pokročilých otázek – Převodník –
Obtížnost v kostce



Studijní materiály

např. karel čapek

Vyhledat



Principy e-learningu na MU

- Náповědy a postupy
- Často kladené dotazy k e-learningu
- Autorský zákon – použití děl jiných autorů ve výuce
- Statistiky studijních materiálů
- Nepředmětové e-learningové aplikace (autentizováno)
- Projekty a Operační programy

Převodník

Díky Demu se můžete podívat, jak správně zadávat otázky do

Typ otázky

:r

:c

součet za jednotlivé ▾

:a

(80 × 2)

Demo



Převést



E-learningové nástroje IS MU

Informační systém MU poskytuje širokou nabídku integrovaných nástrojů rozšířenou o *doplňující nástroje*, které jsou postupně do systému zaváděny.

Editor pokročilých otázek

Příprava pokročilých typů otázek v Odpovědnících IS MU jako jsou tzv. „drag&drop“ otázky, doplňovačky a doplňování popisků či vyznačování oblastí v obrázku. [Editor](#)

Zjistit více o:

Interaktivní osnova – Studijní materiály –
Odpovědníky – Skenování písemek –
Odevzdávárny – Poznámkové bloky –
Záložky – Rozpisy témat – Diskusní fórum –
Dril – Odhalování plagiátů – Externí služby –
[Editor pokročilých otázek](#) – Převodník –
Obtížnost v kostce

Studijní materiály

např. karel čapek

Vyhledat



Principy e-learningu na MU

- Nápovědy a postupy
- Často kladené dotazy k e-learningu
- Autorský zákon – použití děl jiných autorů ve výuce
- Statistiky studijních materiálů
- Nepředmětové e-learningové aplikace (autentizováno)
- Projekty a Operační programy



(nahrazuje otázky typu t, tt z

Zvolte typ doplňování:

vepisování drag&drop výběr z roletky

Importovat otázku z ISu

Vzorový příklad

Titulek otázky

Zadání otázky

Wie



1. Mir geht's gut.

Označte ('zamodřete') vybrané slovo a klikněte na s

Editace

Náhled

Výstupní kód

Zvolte typ doplňování:

vepisování drag&drop výběr z roletky

Importovat otázku z ISu

Vzorový příklad

Titulek otázky

Zadání otázky

Wie geht's?

1. Mir geht's gut.

Editace prvku

×

Odpověď

Body

Zpětná vazba



Mir



OK

Smazat prvek

Editace

Náhled

Výstupní kód

Zvolte typ doplňování:

vepisování drag&drop výběr z roletky

Importovat otázku z ISu

Vzorový příklad

Wie geht's?

1. geht's gut.

Editace

Náhled

Výstupní kód

Zvolte typ doplňování:

vepisování drag&drop výběr z roletky

Importovat otázku z ISu

Vzorový příklad

Otázka: autentizovaná neautentizovaná

```
<HTML>
<style type="text/css"> @import "/do/1499/el/storage/styles/testovy.css"; </style>
<div class="question">
<div class="title"><br></div>
<div class="task">Wie geht's?<br></div>
<div class="content">
<p>1. :t1___ geht's gut.<br></p>
</div>
</div>
:t1="Mir" ok
```

Editace

Náhled

Výstupní kód

Zvolte typ doplňování:

vepisování drag&drop výběr z roletky

Importovat otázku z ISu

Vzorový příklad

Otázka: autentizovaná neautentizovaná

```
<HTML>
<style type="text/css"> @import "/do/1499/el/storage/styles/testovy.css"; </style>
<div class="question">
<div class="title"><br></div>
<div class="task">Wie geht's?<br></div>
<div class="content">
<p>1. :t1__ geht's gut.<br></p>
</div>
</div>
:t1="Mir" ok
```

Editace

Náhled

Výstupní kód

ctrl+c Výstupní kód --- textový editor ISu --- ctrl+v

Výstupní kód
Za poslední 6. otázku:

- vložit novou otázku [r](#) | [c](#) | [t](#) | [tt](#) | [v](#) | [vv](#) | [n](#) | [m](#) | [b](#) | [bb](#) | [s](#) | [a](#) | [!](#) | [e](#) | [textovým editorem](#) || vložit mezitext [editorem HTML](#) | [textovým editorem](#)

Před první otázkou:

- vložit novou otázku [r](#) | [c](#) | [t](#) | [tt](#) | [v](#) | [vv](#) | [n](#) | [m](#) | [b](#) | [bb](#) | [s](#) | [a](#) | [!](#) | [e](#) | [textovým editorem](#) || vložit mezitext [editorem HTML](#) | [textovým editorem](#)

(nahrazuje otázky typu s z

Zvolte typ doplňování:

vepisování drag&drop výběr z roletky

Importovat otázku z ISu



Tento typ otázky může nesprávně fungovat ve starších verzích některých prohlížečů, zejména Internet Exploreru.

Vzorový příklad

Titulek otázky

Zadání otázky

Wie geht's?

1. geht's gut.

2. , gut, und selbst?

Editace

Náhled

Výstupní kód

Zvolte typ doplňování:

- vepisování **drag&drop** výběr z roletky

Importovat otázku z ISu



Tento typ otázky může nesprávně fungovat ve starších verzích některých prohlížečů, zejména Internet Exploreru.

Vzorový příklad

Wie geht's?

Mir Danke

1. geht's gut.

2. , gut, und selbst?

Editace

Náhled

Výstupní kód

(nahrazuje otázky typu v, vv z

Zvolte typ doplňování:

- vepisování drag&drop výběr z roletky

Importovat otázku z ISu

Vzorový příklad

Titulek otázky

[Empty text input field]

Zadání otázky

Wie geht's?

1. Mir geht's gut.

Pro roletku je typické mít více odp
z nichž může být více jak jedna sp

Editace prvku

OK	Odpověď	Body	Zpětná vazba
<input checked="" type="checkbox"/>	Mir		
<input type="checkbox"/>	Dir		
<input type="checkbox"/>	Sýr		
<input type="checkbox"/>			

OK	Odpověď	Body	Zpětná vazba
<input checked="" type="checkbox"/>	Mir		
<input type="checkbox"/>	Dir		
<input type="checkbox"/>	Sýr		
<input type="checkbox"/>			

Editace

Náhled

Výstupní kód

OK

Smazat prvek



Ukázková otázka 1 Ukázková otázka 2

Titulek otázky

Zadání otázky

Obdoba editačního módu



Levý sloupec:



Pravý sloupec:



eine Prüfung



ein Studium



eine Einkommenssteuer

bestehen



bezahlen



Přidávání jednotlivých slov do sl

Bodování

Správné spojení:

nebodovat

Nesprávné spojení:

bez penalizace



3 položky v levém sloupci nejsou spojeny s žádnou položkou v pravém sloupci.

Editace

Náhled

Výstupní kód

Ukázková otázka 1 Ukázková otázka 2

Titulek otázky

Zadání otázky

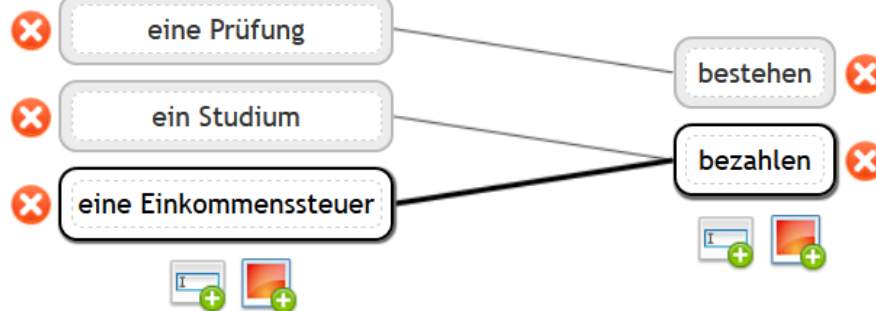
Propojovací mód



Levý sloupec:



Pravý sloupec:



Klik na levé slovo, následně klik na pravé

Bodování

Správné spojení: nebodovat Nesprávné spojení: bez penalizace

Vše je v pořádku.

Editace

Náhled

Výstupní kód

Editor spojovacích otázek

S využitím tohoto nástroje lze vytvářet otázky, v nichž se položky jedné skupiny spojují s položkami druhé skupiny.

Ukázková otázka 1 Ukázková otázka 2

eine Prüfung

ein Studium

eine Einkommenssteuer

bestehen

bezahlen

Editace Náhled Výstupní kód



Titulek otázky

Zadání otázky

Lösen Sie das Kreuzworträtsel. Was ist das Lösungswort? (Benutzen Sie nur kleine Buchstaben.)

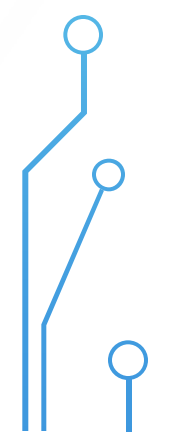
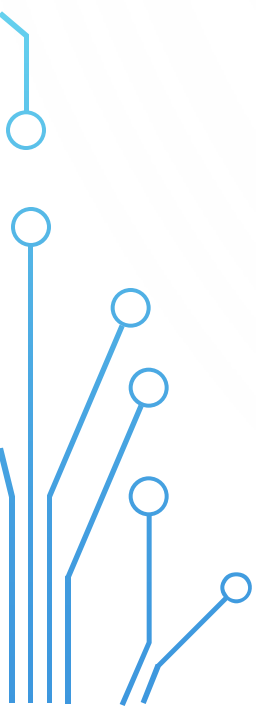
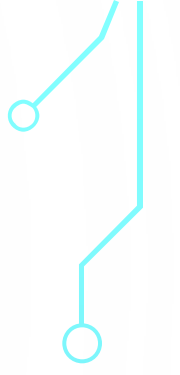
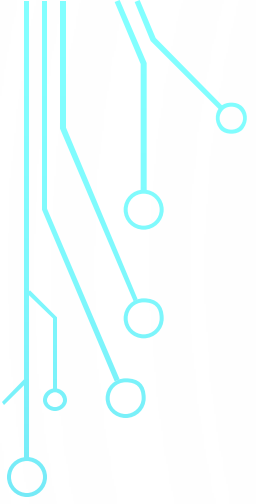
Velikost mřížky: řádků × sloupců

návrh a vyplnění doplňovačky označení tajenky

Legenda

1. Dieselbe _____ (falsch) Richtung.			f	a	l	s	c	h	e										
2. Sie ist so ein _____ (dumm) Mädchen.				d	u	m	m	e	s										
3. Wegen _____ (jene) guten Arbeitsstelle.				j	e	n	e	r											
4. Kein _____ (gut) Tipp.	g	u	t	e	r														
5. Mit _____ (kein) neuen Handy kann man so gute Fotos machen.				k	e	i	n	e	m										
6. Ohne dieselben _____ (aktiv) Kursteilnehmer.			a	k	t	i	v	e	n										
7. Das mache ich nie! Auf _____ (kein) Fall!			k	e	i	n	e	n											
8. Ich suche den für den Schaden _____ (verantwortlich) Mitarbeiter!				v	e	r	a	n	t	w	o	r	t	l	i	c	h	e	n
9. Bei _____ (all) Respekt!	a	l	l	e	m														

Výstupní kód



Před první otázkou:

- vložit novou otázku [r](#) | [c](#) | [t](#) | [tt](#) | [v](#) | [vv](#) | [n](#) | [m](#) | [b](#) | [bb](#) | [s](#) | [a](#) | [!](#) | [e](#) | [textovým editorem](#) | vložit mezitext [editorem HTML](#) | [textovým editorem](#)

1.

- klikněte: [ukaz/skryj](#) zdrojovou formu otázky

Wie geht's?

- Mir geht's gut.
- Schlecht.
- Danke, gut, und selbst?

* Nechci odpovědět. Chci [vymazat](#), co jsem zaškrtl u této otázky.

- upravit [formulářem](#) | [textovým editorem](#) (zrušit otázku)

body = null

- vložit novou otázku [r](#) | [c](#) | [t](#) | [tt](#) | [v](#) | [vv](#) | [n](#) | [m](#) | [b](#) | [bb](#) | [s](#) | [a](#) | [!](#) | [e](#) | [textovým editorem](#) || vložit mezitext [editorem HTML](#) | [textovým editorem](#)

- klikněte: [ukaz/skryj](#) zdrojovou formu mezitextu

úroveň 1

- upravit [editorem HTML](#) | [textovým editorem](#) (zrušit mezitext)

- vložit novou otázku [r](#) | [c](#) | [t](#) | [tt](#) | [v](#) | [vv](#) | [n](#) | [m](#) | [b](#) | [bb](#) | [s](#) | [a](#) | [!](#) | [e](#) | [textovým editorem](#) || vložit mezitext [editorem HTML](#) | [textovým editorem](#)

1.

- klikněte: [ukaz/skryj](#) zdrojovou formu otázky

Wie geht's?

- Mir geht's gut.
- Schlecht.
- Danke, gut, und selbst?

* Nechci odpovědět. Chci [vymazat](#), co jsem zaškrtl u této otázky.

- upravit [formulářem](#) | [textovým editorem](#) (zrušit otázku)

body = null

- vložit novou otázku [r](#) | [c](#) | [t](#) | [tt](#) | [v](#) | [vv](#) | [n](#) | [m](#) | [b](#) | [bb](#) | [s](#) | [a](#) | [!](#) | [e](#) | [textovým editorem](#) || vložit mezitext [editorem HTML](#) | [textovým editorem](#)





Masaryk University (CZ)

<https://is.muni.cz>

česky | [in English](#)



IS.MUNI.CZ

AUTENTIZOVANÝ

E-PŘIHLÁŠKA

OBCHODNÍ CENTRUM

ABSOLVENTSKÁ SÍŤ

ELPORTÁL

REPOZITÁŘ

NÁŠ SYSTÉM

INFORMAČNÍ SYSTÉM MASARYKOVY UNIVERZITY Veřejné služby Informačního systému

IS MU



[Osobní administrativa Informačního systému MU](#) (návodů níže)



[WWW stránky Masarykovy univerzity](#)



Vyhledat

[Nápověda](#)

Pořadač

Lidé

- [Vyhledávání osob a vyhledávání pracovišť](#)
- [Absolventi a archiv závěrečných prací](#)
 - [klíčová slova abecedně](#)
 - [vyhledat či ověřit číslo diplomu](#)
- [Vkládání souboru do Úschovny osobě z MU](#)
- [Telefony, e-maily a místnosti na fakultě](#)
- [Ověření statutu studenta dle průkazu MU](#)



E-PŘIHLÁŠKA KE STUDIU

- [e-přihláška na MU](#) (podání přihlášky ke studiu)
- [Nahlédnutí do přihlášky](#) (stav přihlášky, zkouška a výsledek řízení)
- [Obory, do kterých se právě přijímá](#)
- Informace o [Testu studijních předpokladů](#)
- Vyzkoušejte si [TSP nanečisto](#) • [Diskuse](#)



OBCHODNÍ CENTRUM

- [Obchodní centrum](#) – vzdělávejte se s MU
- [Jazykovka při FF](#) • [Kurzy celoživotního vzdělávání](#)
- [Přípravky ke zkouškám](#)
- [Knihy](#)
- Fakulty: [PrF](#), [LF](#), [PřF](#), [FF](#), [PdF](#), [ESF](#), [FI](#), [FSS](#), [FSpS](#)



ZVÝRAZNĚNÍ

IS.MUNI.CZ

POŠTA
LIDÉ

UČITEL
PUBLIKACE
REPOZITÁŘ

STUDENT

ROZVRH
PŘEDMĚTY
STUDIUM

ÚŘADOVNA
PŘIJÍMAČKY

VÝVĚSKA
DISKUSE

PERSONÁLNÍ

SETKÁVÁNÍ

ÚSCHOVNA
MŮJ WEB
DOKUMENTY

ELPORTÁL
DRIL

OBCHODNÍ
CENTRUM
STIPENDIA
UBYTOVÁNÍ

Vyhlášení soutěže o Cenu rektora Masarykovy univerzity pro vynikající pedagogy
celá Masarykova univerzita / Odbor pro akademické záležitosti; Mgr. Radka Mrázková (OAZ RMU)



Dejte hlas vynikajícím pedagogům

Oceňte excelentní pedagogickou činnost pracovníků MU a [nominujte učitele](#) na Cenu rektora Masarykovy univerzity pro vynikající pedagogy.

Kvalitní pedagogickou činnost studentů můžete ocenit v rámci Ceny Studentské komory AS MU za studentský podíl na výuce – [nominujte studenty](#).

[Zjistit podrobnosti](#) nebo [skrýt panel](#).

Vyhledat [Nápověda](#) [Pořadač](#)

[Úsporné zobrazení](#) | [Rozbalit všechny odkazy](#)

Život na MU

S hvězdičkou, [Nastavení](#), [Diskusní fórum](#), [Nápověda](#)

Pošta, **Lidé**

[Poslat dopis](#), [Pošta v IS MU](#), [Hledání osoby](#), [Moje Osobní stránka](#)

Učitel, **Publikace**, **Univerzitní repozitář**

[Studenti](#), [Dopis](#), [Docházka](#), [Známky](#), [Zkoušky](#), [Sylabus](#), [Moje publikace](#)

Student

[Známky](#), [Zkoušky](#), [Poznámkové bloky](#), [Registrace a zápis](#)

duben, 2017						
Dnes						
týd	Po	Út	St	Čt	Pá	So
13						1 2
14	3	4	5	6	7	8 9
15	10	11	12	13	14	15 16
16	17	18	19	20	21	22 23
17	24	25	26	27	28	29 30

Vyber datum

Diskuse | **Vývěska**

- [PdF](#) (8), [MU](#) (54), [Plkárny](#): [PdF](#), [MU](#), ...
- [AJ AFIT](#), [AJB DPV2](#), [AJB IKDV](#), [AJ CREA](#), [AJ CREA3](#), [A2BP FF1B](#), [A2BP GR1B](#), [A2BP PJ1B](#), [A2BP SFFB](#), [A2BP UVDI](#), [NJ B102](#), [NJ D302](#) (1), [NJ G120](#), [NJ G130](#), [NJ G200](#), [NJ G211](#), [NJ G220](#), [SZ6003](#), [SZ6004](#), [SZ6024](#), [SZ6058](#), [SZ6061](#), ...
- [Vývěska](#) (33) | [Pozvánky](#) (22)

Události (7)

Nastavení panelu

E-learningové nástroje IS MU

Úplně dole na stránce najd

Informační systém MU poskytuje širokou nabídku integrovaných nástrojů rozšířenou o doplňující nástroje, které jsou postupně do systému zaváděny.

Interaktivní osnova

Přehledná stránka s aktivitami a materiály k výuce uspořádanými časově nebo tematicky. | [Nápověda](#)

Zjistit více o:

Interaktivní osnova – Studijní materiály –
Odpovědníky – Skenování písemek –
Odevzdávací – Poznámkové bloky –
Záložky – Rozpisy témat – Diskusní fórum –
Dril – Odhalování plagiátů – Externí služby –
Editor pokročilých otázek – Převodník –
Obtížnost v kostce



Studijní materiály

např. karel čapek

Vyhledat



Principy e-learningu na MU

- Nápovědy a postupy
- Často kladené dotazy k e-learningu
- Autorský zákon – použití děl jiných autorů ve výuce

- Statistiky studijních materiálů
- **Nepředmětové e-learningové aplikace (autentizováno)**
- Projekty a Operační programy

Odpovědníky

Odpovědníky jsou webové formuláře obsahující otázky, které lze automaticky vyhodnotit, nebo volně tvořené otázky, ke kterým respondent vepisuje odpovědi. Typicky se odpovědník použije jako e-learningový nástroj v rámci Záznamníku učitele. Odkazy níže umožňují odpovědník vytvořit, umístit a najít i jinde - např. v Dokumentovém serveru nebo v agendě Můj web. To se hodí, pokud je odpovědník určen jiné skupině osob než studentům kurzu; např. při tvorbě dotazníku pro zaměstnance nebo všechny studenty fakulty.

- [Sady otázek](#) (vytváření, úprava)
- [Popisy odpovědníků](#) (vytváření, úprava)
- [Zodpovězení odpovědníku](#)
- [Odpovědi](#)
- [Obtížnost](#)
- [Obnovení zrušených odpovědí](#)
- [Export odpovědí](#)

Vyhledejte popis odpovědníku, který chcete upravovat:

[▶ Založit nový popis odpovědníku](#)

Chci nový odpovědník předvyplnit implicitně pro režim:

procvičování

K čemu: práce studentů mimo výuku (kontrolní otázky, drilování, ...)

Typické nastavení: lze skládat opakovaně, lze vidět řešení

ostrý test u PC

K čemu: klikací písemka

Typické nastavení: časový limit, zabránění opisování, body do pozn. bloku

ukázka pro nácvik ostrého zkoušení u PC

K čemu: aby se studenti v klidu seznámili s aplikací

Typické nastavení: jako ostrý test u PC, ale body se neukládají

oživený text či průzkum

K čemu: výukový materiál (text, obrázky, odkazy) prokládaný otázkami

K čemu: průzkum např. zájmu o zk. předtermín či názorů na určité téma

Typické nastavení: pevné pořadí mezitextů a otázek, lze se opakovaně vracet

skenovat zaškrťovací písemku

K čemu: pro sken písemky s otázkami :c či :r

skenovat rukou psaný text s body

K čemu: pro sken papírové, ručně obodované písemky

jiné nastavení

K čemu: režim, kde není nic přednastaveno

Typické nastavení: žádné, všechny rubriky jsou zvýrazněné

Vybrat

Vytváří se nový popis odpovědníku.

Vyberte složku, do které se má popis odpovědníku umístit: Implicitně je předvyplněna složka testbank.

Best vložte **Adresu do ISu** (např. přenesením myši z jiného okna IS), nebo klikněte na **Vyhledat** a vyberte požadovanou složku nebo soubor.



◀ Vyhledat Použít

Zavřít

INFORMAČNÍ SYSTÉM MASARYKOVY UNIVERZITY

česky | in English

Informační systém Masarykovy univerzity

Zdeněk Paluřík, učo 426270

is **Vyberte**

Agenda: --- změna agendy --- Změň ? Nechápu navigaci v tomto Správci souborů. | Nastavení.

Adresa v ISu: Smaž /el/1441/podzim2017/NJ_D302/ode/ode_65957523/ Použít

i Výběr potvrďte kliknutím na ikonu ✓ v levém sloupci.

? Pdf:NJ_D302 Příprava kurzu "Německá gramatika online" (podzim 2017)

Operace

- Studijní materiály /el/
- Pedagogická fakulta /1441/
- podzim 2017 /podzim2017/
- Studijní materiály předmětu Pdf:**NJ_D302** /NJ_D302/
- Odevzdávárny /ode/
- Složka či soubor
- ✓ **Aufgaben - 1. Version** /ode_65957523/
- PREZENTACE k typům otázek PREZENTACE.qdef

Operace

typické nastavení: jako ostrý test u PC, ale body se neukládají

Vytváří se nový popis odpovědníku.

Vyberte složku, do které se má popis odpovědníku umístit: Implicitně je předvyplněna složka testbank.

Buď vložte **Adresu do ISu** (např. přenesením myši z jiného okna IS), nebo klikněte na **Vyhledat** a vyberte požadovanou složku nebo soubor.

/el/1441/podzim2017/NJ_D302/ode/ode_65957523/ [Vyhledat](#)

Vytváří se nový popis odpovědníku.

Vyberte složku, do které se má popis odpovědníku umístit: Implicitně je předvyplněna složka testbank.

/el/1441/podzim2017/NJ_D302/ode/ode_65957523/

Režim

procvičování ▼

Název odpovědníku (povinný) ?+

Forma: příjmení_téma
Např. Paluřík_Modalverben

Jméno souboru (nepovinné) ?+

Pokyny k odpovědníku (nepovinné) ?+

nutno vyplnit

Výběr sad otázek:

Žádné sady dosud nebyly vloženy.

Příp. vyberte jiný soubor se sadou otázek (qdef):

Buď vložte **Adresu do ISu** (např. přenesením myši z jiného okna IS), nebo klikněte na **Vyhledat** a vyberte požadovanou složku nebo soubor.

vyberte

Agenda: --- změna agendy --- [Nechápu navigaci v tomto Správci souborů.](#) [Nastavení.](#)

Adresa v ISu:

Výběr potvrďte kliknutím na ikonu ✓ v levém sloupci.

PdF:NJ_D302 Příprava kurzu "Německá gramatika online" (podzim 2017)

Operace

- Studijní materiály /el/
- Pedagogická fakulta /1441/
- podzim 2017 /podzim2017/
- Studijní materiály předmětu PdF:NJ_D302 /NJ_D302/
- Odevzdávárny /ode/
- Složka či soubor**
- Aufgaben - 1. Version /ode_65957523/**
- PREZENTACE k typům otázek PREZENTACE.qdef**

Operace

Pořadí otázek v rámci odpovědníku má být:

nutno vyplnit

Výběr sad otázek:

Žádné sady dosud nebyly vloženy.

Příp. vyberte jiný soubor se sadou otázek (qdef):

Buď vložte **Adresu do ISu** (např. přenesením myši z jiného okna IS), nebo klikněte na **Vyhledat** a vyberte požadovanou složku nebo soubor.

/el/1441/podzim2017/NJ_D302/ode/ode_65957523/PREZENTACE.qdef [Vyhledat](#)

nutno vyplnit

Výběr sad otázek:

použít: zaškrtněte u sad, ze kterých se mají použít otázky

počet otázek: lze vybrat jen několik otázek (prvních nebo náhodně)

pořadí sady: jak mají jít sady za sebou - nevyplníte-li, jdou jak jsou zavedeny nebo náhodně

PREZENTACE k typům otázek /el/1441/podzim2017/NJ_D302/ode/ode_65957523/PREZENTACE.qdef			
<input checked="" type="checkbox"/>	použít	<input type="text"/>	otázek z celkem 8 (nevyplněno = použít vše)
<input type="text"/>	pořadí sady	<input type="text"/>	upravit sadu

Příp. vyberte jiný soubor se sadou otázek (qdef):

/el/1441/podzim2017/NJ_D302/ode/ode_65957523/PREZENTACE.qdef

Pořadí otázek v rámci odpovědníku má být:

- zcela náhodně
- postupně otázky z jednotlivých sad, v rámci každé sady zamíchat náhodně
- zachovat posloupnost otázek tak, jak jsou za sebou v sadě

Pořadí odpovědí (jsou-li nějaké odpovědi nabízeny) má být:

- náhodně
- zachovat pořadí tak, jak je v definičních souborech

přednastaveno

Implicitní počty bodů ?

- nebodovat implicitní body studentům nezobrazovat
- implicitní počet bodů za správně zodpovězenou otázku (ok)
- implicitní počet bodů za špatně zodpovězenou otázku (nok)
- implicitní počet bodů za nezodpovězenou otázku (null)

přednastaveno

Zobrazit studentům odpovědi po jejich práci s odpovědníkem

- zobrazovat pouze u správně zodpovězených otázek ?
- povolit zobrazování získaných bodů v seznamu průchodů ?
- ihned při vyhodnocení odpovědníku
- automaticky zobrazit ihned po práci s odpovědníkem
- po skončení období, kdy je s odpovědníkem možno pracovat
- nikdy
- prohlídku zobrazit až po pokusech (pokud není celý odpovědník správně zodpovězen dříve) ?
- pouze v době od do (nedoporučuje se používat) ?

Student se smí k odpovědníku vracet a pracovat s ním opakovaně

maximální počet vyhodnocení testu (pokud nevyplníte, bude neomezeně) ?

- místo počtu vyhodnocení započítat počet otevření odpovědníku ?
- ano (a v dalších průchodech se mu nabídnou další otázky)
- zakázat znovu odpovídat na již sestavené průchody
- ano, ale aktualizuje stále tentýž formulář
- ne (když sestavíte průchod odpovědníkem, už nelze daný průchod znovu otevřít a měnit odpovědi)
- nikdy (pokud se jedná o skenovací test a chcete zpřístupnit pouze prohlídku)

přednastaveno **Po kolika otázkách odpovědník stránkovat** ?

maximální počet otázek na stránku

nepovolit studentovi vracet se na předchozí stránku ?

přednastaveno **Autorské hlášení a identifikace odpovídajícího**

- chci zobrazovat informativní hlášení
- chci zobrazovat identitu odpovídajícího v průchodu odpovědníkem

Barva levého pruhu ?

- žádný pruh
- 
- 
- 
- 
- 
- 
- zvolit vlastní barvu

přednastaveno **Odpovědací okno přes celou obrazovku** ?

- okno přes celou obrazovku

přednastaveno

Míra shody u vepisovaných odpovědí

U volně tvořených odpovědí (otázky :t a :s) se nevyžaduje odpověď naprosto shodná, např. nezáleží na velikosti písmen. Zaškrtněte, záleží-li vám na přesné shodě:

- záleží na velikosti písmen
- záleží na diakritice
- nedovolují zaměnit různé typy apostrofů a uvozovek
- záleží na interpunkci
- nepovolují alternativy typu [it's|it is] u otázky typu :t

Počty mezer se nekontrolují (více mezer se považuje za jednu mezeru).

přednastaveno

Kolik minut maximálně smí student odpovídat ?

maximální počet minut

Připomínat meziuložení

po každých minutách připomenout meziuložení

přednastaveno

Z jakých počítačů lze s odpovědníkem pracovat? (nepovinné) ?

Sledování jiných činností studenta ?

sledovat jiné činnosti studenta v ISu během skládání odpovědníku

přednastaveno

Skupina práv a časů

Kdo smí s odpovědníkem pracovat: ?

Dosud žádná zadaná práva, nikdo nemá oprávnění s odpovědníkem pracovat.

Zaveď další právo

Kdy lze s odpovědníkem pracovat ?

Pouze od do

Pouze od do

Pouze od do

Přidat další intervaly

Přidat skupinu práv a časů

Přidat speciální skupinu práv a časů ?

přednastaveno

Skupina práv a časů

Kdo smí s odpovědníkem pracovat: ?

~~Přidání dalšího práva:~~

studenti předmětu s kódem

Přidat právo

a upřesnit nastavení

právo nepřidávat

Dosud žádná zadaná práva, nikdo nemá oprávnění s odpovědníkem pracovat.

Kdy lze s odpovědníkem pracovat ?

Pouze od do

Pouze od do

Pouze od do

Přidat další intervaly

Přidat skupinu práv a časů

Přidat speciální skupinu práv a časů ?

přednastaveno

Skupina práv a časů

Kdo smí s odpovědníkem pracovat: ?

studenti předmětu s kódem

Vyberte fakultu a předmět zadáním jeho kódu:

PdF ▾ NJ_D302

[Vyhledat si kód jiného](#)

[předmětu](#)

Přidat upřesněné právo

právo nepřidávat

Dosud žádná zadaná práva, nikdo nemá oprávnění s odpovědníkem pracovat.

Přidat skupinu práv a časů

Přidat speciální skupinu práv a časů ?

Kdy lze s odpovědníkem pracovat ?

Pouze od do

Pouze od do

Pouze od do

Přidat další intervaly

Zpřístupnění odpovědníku studentům: ?

Nyní odpovědník studentům: **není přístupný**

Vyberte složku, do které se má odkaz na odpovědník umístit:

Buď vložte **Adresu do ISu** (např. přenesením myši z jiného okna IS), nebo klikněte na **Vyhledat** a vyberte požadovanou složku nebo soubor.



◀ [Vyhledat](#) Použít

Uložit a zatím studentům nezpřístupnit

Uložit a zpřístupnit

Zavřít **Vyberte** Přidat další intervaly

Agenda: Změň [Nechápu navigaci v tomto Správci souborů.](#) | [Nastavení.](#)

Adresa v ISu: Použít

Výběr potvrďte kliknutím na ikonu ✓ v levém sloupci.

PdF:NJ_D302 Příprava kurzu "Německá gramatika online" (podzim 2017)

Operace

- Studijní materiály /el/
- Pedagogická fakulta /1441/
- podzim 2017 /podzim2017/
- Studijní materiály předmětu PdF:NJ_D302 /NJ_D302/
- Odevzdávány /ode/
- Složka či soubor**
- Aufgaben - 1. Version /ode_65957523/**
- PREZENTACE k typům otázek PREZENTACE.qdef

Operace

Nahoru | Návěda | Aktuální datum a čas: 28. 10. 2017 17:45:43 (úterý) kalendářní týden | Poslední operace | Odhlášení

Zpřístupnění odpovědníku studentům:

Nyní odpovědník studentům: **není přístupný**

Vyberte složku, do které se má odkaz na odpovědník umístit:

Buď vložte **Adresu do ISu** (např. přenesením myši z jiného okna IS), nebo klikněte na **Vyhledat** a vyberte požadovanou složku nebo soubor.

/el/1441/podzim2017/NJ_D302/ode/ode_65957523/

Zpřístupnění odpovědníku studentům:

Nyní odpovědník studentům: **není přístupný**

Vyberte složku, do které se má odkaz na odpovědník umístit:

`/el/1441/podzim2017/NJ_D302/ode/ode_65957523/`

Změnit

Adresa v ISu: Použít

Jiný předmět z jaro 2017: [NJ_D302](#); podzim 2017: [NJ_D302](#), [NJ_D510](#)

PdF:NJ_D302 Příprava kurzu "Německá gramatika online" (podzim 2017)

V jiném semestru: podzim 2017, [jaro 2017](#), [podzim 2016](#)

Operace

Studijní materiály předmětu PdF:NJ_D302 /NJ_D302/

Odevzdávárny /ode/

Složka či soubor

- Aufgaben - 1. Version /ode_65957523/
- PREZENTACE k typům otázek PREZENTACE.qdef
- Paluřík_Prezentace Palurik_Prezentace.qdesc
- Paluřík_Prezentace Palurik_Prezentace.qref

Operace

[Nechápu navigaci v tomto Správci souborů.](#) [Nastavení.](#)

[« Zpět do studijních materiálů](#)

[« Zpět do Záznamníku učitele](#)

[« Zpět na předmět NJ_D302 Příprava kurzu "Německá gramatika online"](#)

Zelený puzzle = sada otázek/odpovědník
Modrý puzzle = popis odpovědníku
Červený puzzle = "ostrý" odpovědník
tvoří se v rámci popisu odpovědníku