

Snímky k doplnění

# Specifické poruchy učení

- dyslexie
- dysortografie
- dyskalkulie
- dysgrafie
- dyspinxie
- dysmúzie

## Specifický logopedický nález

- při vyšetření často udáván opožděný vývoj řeči
- **artikulační neobratnost**
- jednotlivé hlásky vysloví většinou správně
- obtíže činí výslovnost náročnějších, víceslabičných a složených slov
- výslovnost je namáhavá, neobratná
- insuficientní motorika mluvidel – dyspraxie
- (příklady slov byly uvedeny v tématu diagnostika)

## Specifický logopedický nález

- **specifické asimilace**

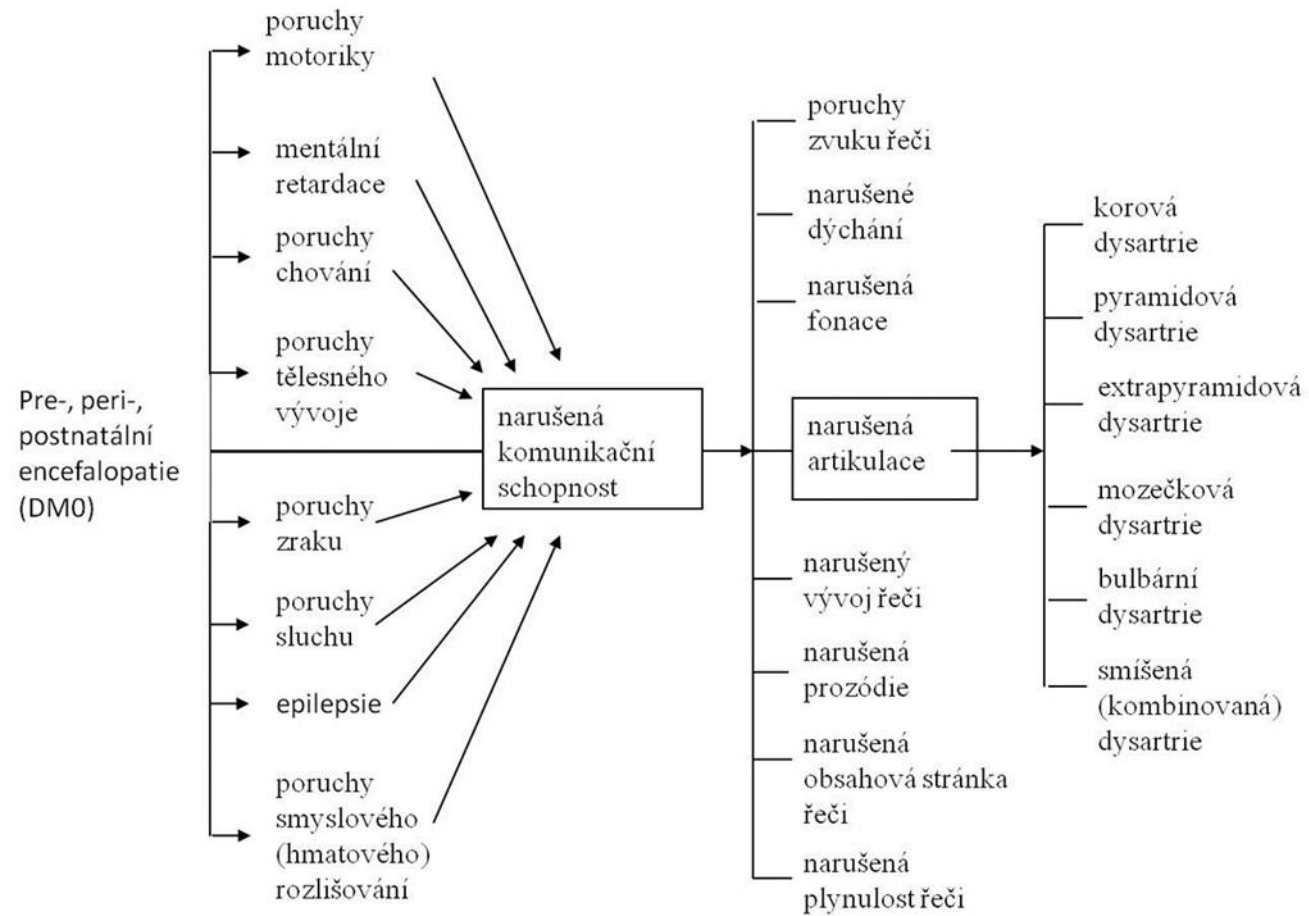
- dítě spodobňuje artikulačně nebo akusticky blízké hlásky, pokud se vyskytují v rychlém sledu

- asimilace sykavkové – suší → susí
- asimilace tvrdých a měkkých hlásek
- potíže činí slova, ve kterých se měkké a tvrdé hlásky střídají – hodiny – hodyny
- vzácnější – asimilace znělých a neznělých souhlásek

- výslovnost je nejasná – setřelá

- často spojené s poruchou fonemického sluchu

K symptomatickým poruchám...



# Vývoj řeči u dětí s mozkovou obrnou závisí na:

- postižení motorických drah
- celkovém tělesném stavu
- mentálním potenciálu
- prostředí, ve kterém dítě vyrůstá
- přítomnosti či absenci dalších poruch

# Foneticko-fonologická rovina

- u dětí s MO má nejtypičtější průběh
- výslovnost - motorický akt
  
- Vytváření asociace mezi zvukem a jeho zdrojem
- Narušení vývoje fonematické diferenciacce



# Lexikálně-sémantická rovina

- omezení aktivního získávání poznatků o prostředí vzhledem k omezeným pohybovým možnostem
- kombinace s dalšími obtížemi

## Morfologicko-syntaktická rovina

- narušený vývoj této roviny
- struktura a délka větných celků
- spojení s dalšími obtížemi – MP – narušení obsahové složky řeči

# Pragmatická rovina

- Motivace ke komunikačnímu záměru x možnosti realizace

# Komunikační obtíže u dětí s MO – shrnutí

- poruchy vývoje řeči
- poruchy článkování řeči – **dysartrie**
- poruchy fluence řeči
- mutismus
- orgánové odchylky řečového efektoru

# Postup logopedické terapie

- úprava postury
- vytvoření a udržení očního kontaktu
- kompenzace obtíží v primárních funkcích
- rozvoj orofaciální motoriky
- terapie poruch citlivosti
- motivace ke komunikaci
- stabilizace napětí svalstva orofac. oblasti

# Postup logopedické terapie

- rozvoj fonematického sluchu
  - rozvoj aktivní a pasivní slovní zásoby
  - rytmizační cvičení
  - grafomotorika
  - práce s počítačem
- 
- Lze doplnit o zásady rozvoje hybnosti a řeči a terapeutické postupy (Klenková, J. a kol. – Terapie v logopedii)

# Specifika logopedické intervence u dětí s MP

- **včasná diagnostika a zahájení péče**
- stimulace celkového vývoje
- mentální x chronologický věk
- vzájemná výměna podnětů – matka – dítě
- **zásada imitace přirozeného vývoje řeči**
- **zásada vývojovosti a názornosti**
- **zásada rytmizace**
- hravá forma
- správný řečový vzor
- využití systémů AAK

# Rozvoj KS dětí s mentálním postižením

- Obsah – forma
- od hlasu přes významové zvuky až k tvorbě pojmů
- pasivní a aktivní cvičení motoriky artikulačního aparátu
- rozvoj podpůrných, dílčích složek
- **schopnost fonemické diferenciacce**



K alternativní a augmentativní komunikaci

# Systemy AAK

- **všechny prostředky, které umožňují komunikovat jinak a lépe než přirozenými prostředky - pokud je jejich funkce *omezena nebo zcela chybí***
- kompenzace anebo nahrazení závažného narušení komunikační schopnosti
- využití v expresivní i receptivní úrovni

# Vymezení základních pojmů

- **alternativní komunikace**
- závažné formy narušené komunikační schopnosti
- výrazné narušení verbální komunikace
- náhrada mluvené řeči

# Vymezení základních pojmů

- **augmentativní komunikace**
- podpora již existujících komunikačních možností a schopností
- rozšíření na adekvátní úroveň – záleží na potřebách klienta

## Cíl AAK

- umožnit jedincům se závažnými poruchami komunikačního procesu aktivní dorozumívání
- zapojení do života společnosti



# Cílová skupina – uživatelé AAK

- Variabilita speciálních vzdělávacích potřeb
- Variabilita věkových kategorií
- Variabilita aplikovaných systémů

## Využití AAK

- **Vrozená, vývojová narušení komunikačního procesu**
- obtíže vývojového charakteru
- Mentální postižení, autismus, mozková obrna, narušený vývoj řeči
  
- **Získaná narušení komunikačního procesu**
- Obtíže spojené s CMP, úrazy, degenerativními onemocněními různého charakteru

# Aplikace aak

- **Limity komunikační schopnosti**
- **specifika základních komunikačních mechanismů – zjištění obtíží daného klienta v oblasti:**
  - produkce
    - formální složka
    - obsahová složka
- porozumění



# Hlediska výběru systému AAK

- Dle Z. Janovcové (2003)
- Pedocentrická hlediska
- Systémová hlediska

# Pedocentrická hlediska

- potřeba a motivace ke komunikaci
- verbální dovednosti
- rozsah aktivní a pasivní slovní zásoby
- kognitivní schopnosti
- fyzické dovednosti
- stav smyslových orgánů
- podpora rodiny a personálu (nemocnice, LDN)
- předpoklad dalšího vývoje

# Systemová hlediska

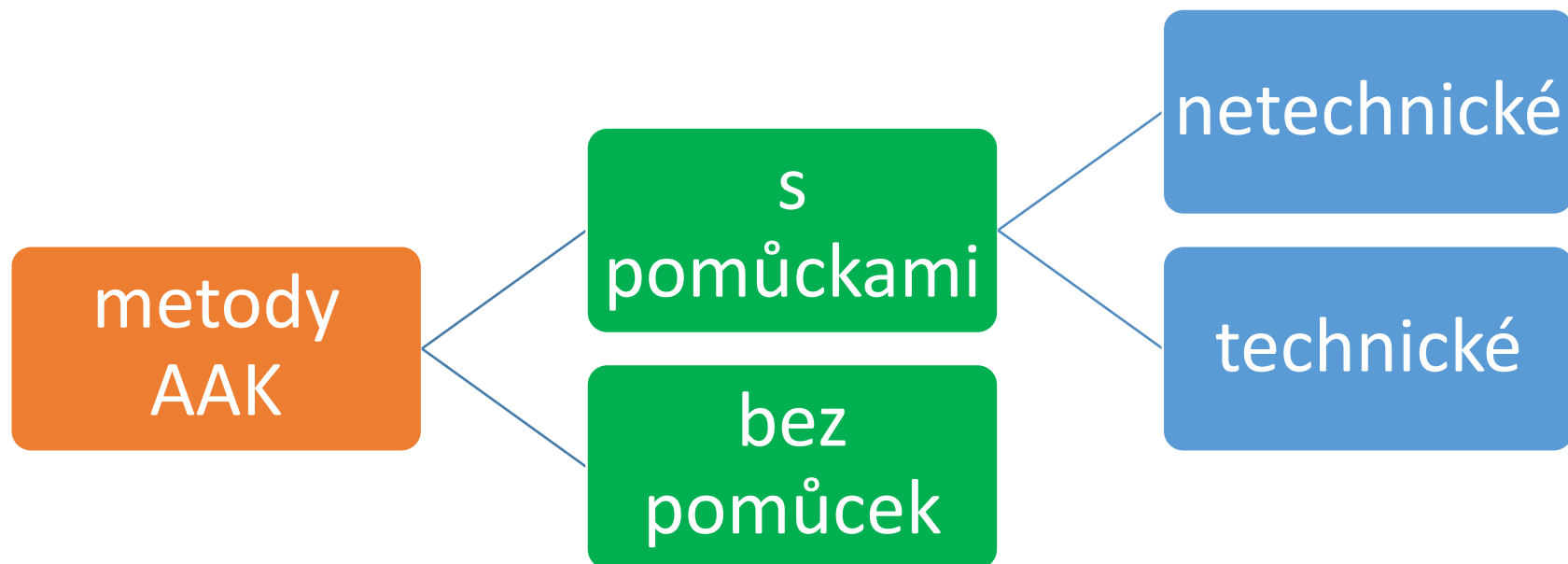
- způsob přenosu
  - dynamický
  - statický
- ikonicita
- rozsah slovní zásoby a shoda s mluveným jazykem

Důležitou součástí výběru vhodného komunikačního systému je také zhodnocení schopnosti „výběru“ – způsobu, jakým je zvolený systém (s pomůckami technického či netechnického charakteru) využíván. V tomto případě existují následující varianty:

- **přímý výběr** – daná osoba je schopna na klávesnici, komunikační tabulce, tabletu, sama provést výběr: otáčet listy v komunikačním deníku, ukázat prstem, stisknout tlačítko, použít klávesnici. Podle možností klienta lze využít i variantu přímého výběru s jednoduchou pomůckou v podobě ukazovátka (např. hlavové ukazovátko, ústní ukazovátko), nebo jednodušší technickou pomůckou – optická, světelná ukazovátka (laserový pointer, speciální čelové lampičky apod.). Tento způsob výběru umožňuje nejvyšší míru spontaneity jednání.
- **nepřímý výběr** – tzv. skenování, které umožňuje speciální software. Symboly, písmena či obrázky jsou uspořádány v mřížce, po jednotlivých políčkách se pohybuje kurzor. Rychlost a směr pohybu kurzoru je možné nastavit, jakmile se zastaví na požadovaném políčku, klient potvrdí výběr (např. stisknutím tlačítka myši, mrknutím oka dle technických možností). V praxi je užívána také varianta, kdy klient spínačem uvede kurzor do pohybu, a jakmile se přesune na požadované políčko tak uvolněním spínače potvrdí výběr.

Dělení systémů AAk 😊 😞

# dělení metod AAK



# Metody AAK

- **bez pomůcek (unaided)**
  - užití prostředků neverbální komunikace
  - pohled
  - mimika
  - gestikulace
- 
- vizuálně motorické systémy

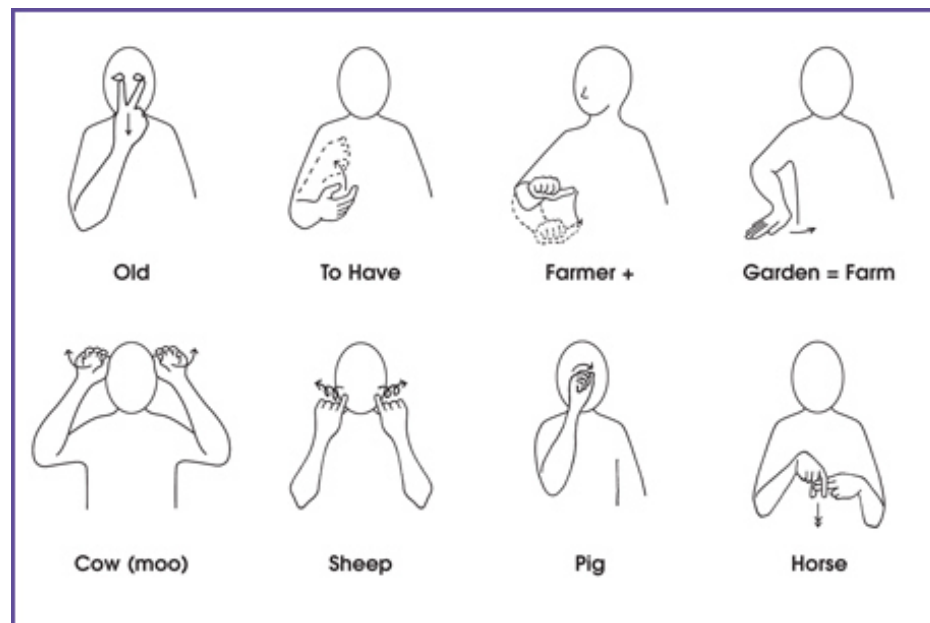
# Metody AAK

- **s pomůckami (aided)**
  - *netechnické (low tech)*
    - předměty, obrázky, fotografie, symboly – piktogramy
  - *technické (high tech)*
    - elektronické komunikační pomůcky a počítače
- doplňky ke snadnějšímu ovládnání počítače



# Systemy bez pomůcek

dynamické systémy vybrané systémy s ohledem na naši praxi



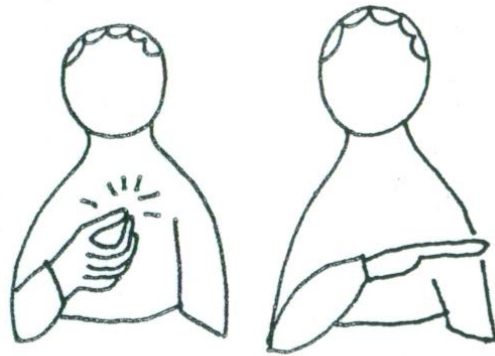
- Vizuálně-motorické systémy

# Znak do řeči

- využití řeči těla – přirozených gest a mimiky
- ZDŘ není znakovým jazykem, ale kompenzačním prostředkem
- doplněk hlavně expresivní stránky řeči
- Ikonicitá – vysoká míra vazby na „realitu“
- **Libuše Kubová – Znak do řeči – publikace se znakovou zásobou**

# Znak do řeči

- Výhody využití Znaku do řeči:
  - Včasný kontakt s řečí těla
  - Nižší motorická náročnost
  - Úprava projevu ze strany komunikačního partnera
  - Ilustrativnost znaku
  - Vizualizace sdělení – souhlasný rytmus slova a znaku
  - Pozitivní komunikační prostředí
- 
- (více informací je ve skriptech)



**TRIČKO**  
znak oblečení a náznak  
krátkých rukávů



**ČEPICE**  
ruce s pokrčenými prsty  
směr od středu hlavy k  
uším

# Komunikační systém MAKATON

[www.makaton.org](http://www.makaton.org)

• **MA**rgaret Walker – **KA**thy Johnston – **TON**y Cornforth

- jazykový program
- **system manuálních znaků a symbolů**
- **aided + unaided**
- využívá se i v kombinaci s mluvenou řečí
- potenciál pro rozvoj čtenářských dovedností



# Makaton

- znakování je doprovázeno mluvenou řečí
- **key-word approach**
- **grammatical translation approach**
- slovník Makatonu obsahuje 450 slov seřazených do 8 stupňů
- 9. stupeň – návrh osobního seznamu slov – individuální potřeby a zájmy
- <http://www.youtube.com/watch?v=WZxpqjCzp8g>
- Další informace jsou ve skriptech

# Komunikační systémy se symboly

Výběr s ohledem na českou praxi

# Piktogramy

- obvyklá forma předávání instrukcí, příkazů, varování
- usnadnění orientace v nejrůznějších prostředích bez vazby na jazyk
- užití pokud není rozvinuta schopnost číst
  
- velmi široké využití
- lze využít v kombinaci s mluvenou řečí, manuálními znaky

Další informace ve skriptech



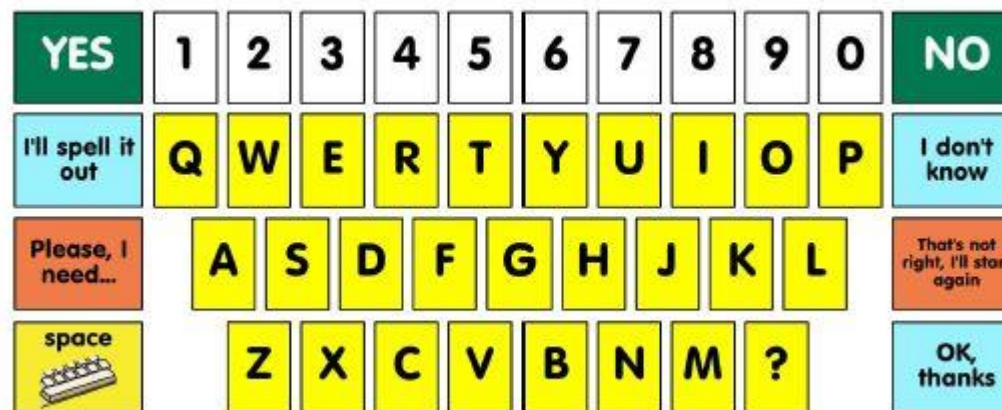
# Komunikační deník

Dle systematického uspořádání symbolů může být deník:

- **schematické uspořádání** – slovní zásoba, doplněná o fotografie, obrázky i reálné předměty je vázána na klíčové události, aktivity v běžném životě uživatele, zážitky (výlet, návštěva apod.); uspořádání deníku umožňuje posílení orientace v časovém schématu, lze tak vytvořit soubor témat ke konverzaci
- **taxonomické** – deník je rozčleněn do kategorií (rodina, škola, volný čas....)
- **sémanticko-syntaktické** – deník je rozčleněn dle využití gramatických zákonitostí;
- **abecední** – piktogramy jsou řazeny podle abecedy;
- lze využít také řazení dle frekvence používaných pojmů;
- k odlišení či uspořádání piktogramů v deníku lze využít také barev (např. žlutý list pro osoby a zájmena, zelený pro slovesa, oranžový pro podstatná jména)

# Komunikační tabulky

- Patří mezi nejčastěji využívané komunikační pomůcky
- Reálné předměty (ve zmenšené podobě)
- Obrázky
- Piktogramy
- Symboly
- Písmena
- Slova a věty



# Specifické techniky ukazování

- Prstem
- Nosem
- Bradou
- Pěstí
- Nohou
- Ukazovátka – hlavové, ústní
- Laserový pointer

Technické pomůcky

# Příklady technických pomůcek

- Komunikátory – jednovzkazové, vícevzkazové... ([www.petit-os.cz](http://www.petit-os.cz))
- iPad, tablet (např. aplikace Grid 2, Speakall – [www.i-sen.cz](http://www.i-sen.cz))
- Počítač + pomůcky ke snazšímu ovládní počítače
  - adaptované myši, klávesnice, dotyková obrazovka apod.

# komunikátory

- komunikační pomůcky s **hlasovým výstupem**, které umožňují zaznamenat a opakovaně přehrát jednoduchou frází, zprávu nebo slovo
- digitalizovaná řeč – záznam nahraný v komunikátoru, rychlá a jednoduchá komunikace, ale je omezená pouze na nahraná sdělení
- syntetická řeč – uživatel vytvoří sdělení (např. napíše prostřednictvím klávesnice) a pomocí hlasového výstupu je sdělení „přehráno“
- Přehled technických pomůcek – klávesnic, myší a komunikátorů užívaných v naší praxi je k dispozici na webových stránkách: [www.petit-os.cz](http://www.petit-os.cz)

# české webové stránky

- Skripta <https://munispace.muni.cz/index.php/munispace/catalog/book/668>
- [Ve skriptech je tisková chyba na ve schématu dělení systémů AAK, zde v prezentaci je v pořádku](#)
- [www.alternativnikomunikace.cz](http://www.alternativnikomunikace.cz) - stránky SPC Jivenská, Praha (dříve Tyršova)
- <http://www.dobromysl.cz/>
- <http://www.helpnet.cz/>
- <http://www.saak-os.cz/>
- <http://www.bezbarier.cz/>
- <http://www.petit-os.cz/> - přehled dostupných technických pomůcek a softwaru

# zahraniční webové stránky

- [www.isaac-online.org](http://www.isaac-online.org) - Mezinárodní asociace pro AAK
- <http://www.mayer-johnson.com>
- <http://www.myhandicap.com>
- <http://www.tecsol.com.au>
- <http://www.itaac.com/>
- <http://www.komunikujmespolu.sk/>



# Videa

- <https://www.youtube.com/watch?v=HygplCyZtoA> (AAK v praxi)
- <https://www.youtube.com/watch?v=v7EomkHSHvY> (AAK v praxi)
- <http://www.youtube.com/watch?v=zSD5n-1zR98> (makaton)
- [http://www.youtube.com/watch?v=Q7PTs3yRm3Y&list=PLymzARV36uMRI3\\_CoNM5j8PMKVvN639FC&index=7](http://www.youtube.com/watch?v=Q7PTs3yRm3Y&list=PLymzARV36uMRI3_CoNM5j8PMKVvN639FC&index=7) (makaton)
- <http://www.youtube.com/watch?v=WZxpqjCzp8g> (makaton)

- <http://www.youtube.com/watch?v=g-gh2hIRhkc> (francouzský znakový jazyk)
- <http://www.youtube.com/watch?v=plPw4H-ZsMg> (Cued speech)
- <http://www.youtube.com/watch?v=vpuicn9zwiU> (Cued speech)
- [http://www.youtube.com/watch?v=\\_4ME2dy5QbM](http://www.youtube.com/watch?v=_4ME2dy5QbM)  
(LPC – francouzská varianta Cued Speech)

# Videa

- [http://www.youtube.com/watch?v=U\\_QMS-hzRMs](http://www.youtube.com/watch?v=U_QMS-hzRMs) (tadoma)
- <https://www.youtube.com/watch?v=gl1MnT2BtZw> (komunikátor)
- <https://www.youtube.com/watch?v=w-sxeiJdkyQ> (skenování)
- <https://www.youtube.com/watch?v=HygplCyZtoA> (kom. situace)
- <https://www.youtube.com/watch?v=uxtNPxtigvY> (Znak do řeči)
- <https://www.youtube.com/watch?v=OTmPw4iy0hk>

# Videa

- Vývoj lidské tváře: [https://www.youtube.com/watch?v=wFY\\_KPFS3LA](https://www.youtube.com/watch?v=wFY_KPFS3LA)
- Vizita – orofaciální rozštěpy: <https://www.youtube.com/watch?v=ZVqZ2kPybGw>
- Sdružení Šťastný úsměv: <https://www.youtube.com/watch?v=WheWArz84I0>
- Afázie – příběh Sarah Scott
- <https://www.youtube.com/watch?v=1aplTvEQ6ew>
- <https://www.youtube.com/watch?v=rUTHNS45Qmc>
- <https://www.youtube.com/watch?v=Zi1yQhYpfFM>
- <https://www.youtube.com/watch?v=a9z6eX85Zn4>
- Poruchy hlasu a náhradní hlasové mechanismy
- <http://www.ceskatelevize.cz/porady/1186000189-13-komnata/206562210800031-13-komnata-stanislava-fisera/>

# Další odkazy

- [www.zslogo.cz](http://www.zslogo.cz)
- [www.alos.cz](http://www.alos.cz)
- [www.klinickalogopedie.cz](http://www.klinickalogopedie.cz)
- <https://www.proafazie.cz/>
- [http://www.klubafasie.com/index.php?Itemid=2&view=section&layout=blog&option=com\\_content&id=1](http://www.klubafasie.com/index.php?Itemid=2&view=section&layout=blog&option=com_content&id=1) (film afázie)

## Standardní činnosti speciální SPC pro vady řeči dle vyhlášky 197/2015 Sb.

- **1.** Orientační logopedické vyšetření a depistáž poruch komunikace (*depistáž a její realizace byla zmíněna v rámci diagnostiky*)
- **2.** Individuální speciálně pedagogická a psychologická diagnostika u žáků s narušenou komunikační schopností pro účely stanovení podpůrných opatření a v případě potřeby i zpracování návrhů na vzdělávání žáka ve třídě zřízené pro žáky s vadami řeči a potřebou využívání náhradních komunikačních systémů.
- **3.** Individuální logopedická diagnostika, aplikace logopedických diagnostických postupů.
- **4.** Stanovování podpůrných opatření pro účely vzdělávání žáků s narušenou komunikační schopností a specifickými poruchami učení na podkladě vady řeči.
- **5.** Stanovování logopedických intervenčních postupů a programů pro účely rozvoje komunikačních dovedností a komunikační kompetence žáka v oblasti mluvené a psané řeči a jejich vyhodnocování.
- **6.** Provádění logopedických intervenčních postupů, zejména stimulačních, edukačních a reedukačních.
- **7.** Podpora senzomotorického, kognitivního a sociálního rozvoje k vytváření primárních školních dovedností a k prevenci vzniku specifických poruch učení.
- **8.** Provádění kontrolních speciálně pedagogických a logopedických vyšetření.
- **9.** Metodické vedení pedagogických pracovníků škol při zajišťování podmínek ve vzdělávání žáků s narušenou komunikační schopností, včetně metodické podpory pro užívání alternativní a augmentativní komunikace, hlasové výchovy a hlasové hygieny.
- **10.** Metodické vedení pedagogických pracovníků při zajišťování školních programů primární logopedické prevence.
- **11.** Zjišťování a stanovování potřeby uzpůsobení podmínek konání maturitní zkoušky, závěrečných zkoušek a přijímacích zkoušek u žáků s narušenou komunikační schopností.
- **12.** Poskytování logopedické péče žákům s narušenou komunikační schopností vzdělávaným v inkluzivních podmínkách, kterým centrum stanovilo podpůrná opatření, včetně žáků, kteří nevyžadují úpravu vzdělávacího programu.
- **13.** Metodická podpora zákonným zástupcům žáků s vadou řeči k provádění stanovených logopedických cvičení žáka, zpracování a vedení záznamů o individuální logopedické péči.
- **14.** Zpracování a vedení záznamů o individuální logopedické péči.
- **15.** Tvorba didaktických a metodických materiálů pro rozvoj komunikace, tvorba pracovních listů.