

## Pracovní list č. 1

### **Doplňte do textu:**

Buňky všech mnohobuněčných živočichů se sdružují do ..... Tak označujeme soubor buněk stejného ..... a jedné ..... Tkáně jsou výsledkem postupné specializace .....

..... je složen z různých tkání, je zřetelně ..... od okolí a zastává určitou dominantní funkci. Orgány zajišťující příbuzné funkce tvoří ..... soustavy. Celek, který je více než jen souhrn jednotlivých orgánových soustav, nazýváme .....

**Zakreslete epitelovou tkáň (dělení dle tvaru). Ke každému obrázku uveďte příklad výskytu v lidském těle:**

epitel jednovrstevný plochý

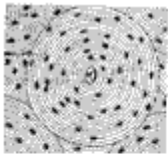
epitel krychlový (kubický)

epitel jednovrstevný válcový (cylindrický) s řasinkami

epitel jednovrstevný víceřadý

epitel mnohvrstevný, dlaždicový

Tkáně se začínají formovat z buněk zárodečných listů už v časných fázích embryonálního vývoje. Základními druhy tkání jsou epitely, pojivové tkáně a tělní tekutiny, svalové tkáně a nervové tkáně. Přiraď k obrázkům tkání jejich označení.

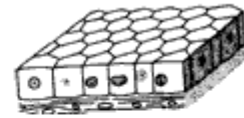


A



C

1. srdeční svalovina
2. příčný řez kostí
3. neuron
4. hladká svalovina
5. kubický epitel



B



D

A \_\_\_\_ B \_\_\_\_ C \_\_\_\_ D \_\_\_\_

Přiraď k druhu tkáně místo, které je pro ni typické.

- |                      |                   |
|----------------------|-------------------|
| 1. resorpční epitel  | A. duhovka oka    |
| 2. svalová tkáň      | B. průdušnice     |
| 3. žláznový epitel   | C. slinivka       |
| 4. respirační epitel | D. tenké střevo   |
|                      | E. plicní sklípky |

1 \_\_\_\_ 2 \_\_\_\_ 3 \_\_\_\_ 4 \_\_\_\_

Doplňte, jaké znáte typy kostí dle tvaru:

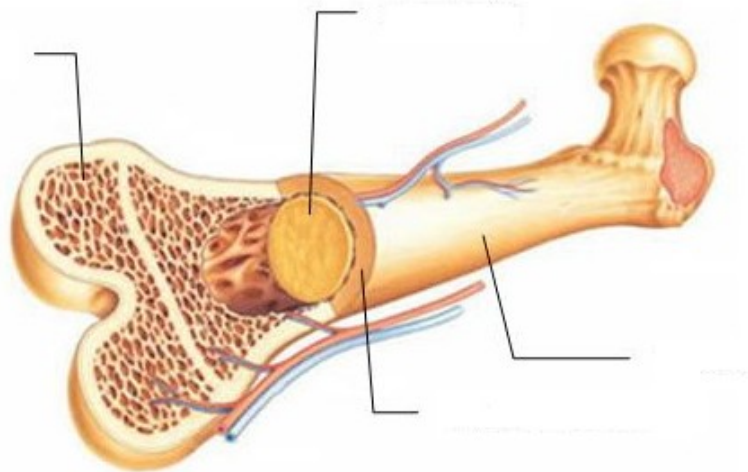
- ..... (např. stehenní, pažní, články prstů)
- .....(např. obratle, zápěstí)
- ..... (např. lopatka, kost čelní)

#### 4. Spojte:

okostice	architektonicky uspořádána do kostních trámců
kompakta	pokrývá celý povrch kosti (s výjimkou kloubních ploch), bohatě prokrvena a inervována
spongiosa	uspořádána do kostních lamel, deskovitý nebo trubicovitý tvar
kostní dřeň	vypĺňuje dřeňové dutiny uvnitř diafýz dlouhých kostí a prostory mezi kostními trámci epifýz

#### 5. Popište obrázek:

zdroj: [http://vyuka.zsjarose.cz/index.php?action=lesson\\_detail&id=261](http://vyuka.zsjarose.cz/index.php?action=lesson_detail&id=261)



## Opakování

### **Doplňte:**

Lidská páteř se skládá ze ..... obratlů. Následně uveďte počet a latinský název:

- ..... krčních obratlů
- ..... hrudních obratlů
- ..... bederních obratlů
- ..... křížových obratlů
- ..... kostrčních obratlů

Který druh obratlů má největší tělo a proč?

Jaký syndrom způsobuje konzumace alkoholu v těhotenství?

Jaký je hlavní úkol dítěte v novorozeneckém období?