



Formální interpretace uměleckého díla

Alois Riegl (1858-1905)

- člen vídeňské školy dějin umění - průzkum formy - Max Dvořák, Franz Wickhoff

- dílo: Otázky stylu 1893 - zabývá se ornamentem

ornamentální tvorba znamená jev abstrakce a tendence k neorganičnosti

x

klasické řecké umění – krásná životnost, reprodukce přírodních tvarů

pojem Kunstwollen - umělecké chtění

Umělecké řemeslo v pozdním římském období (1901) - řeší zde konkrétní historický problém – pozdně římské umění i raně křesťanské

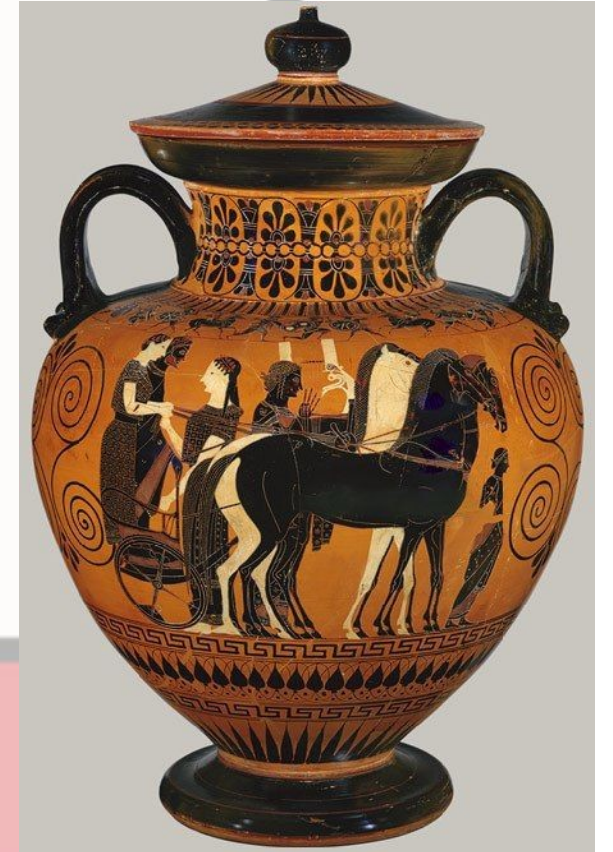
Otázka: Proč je toto umění tak neživotné a neohrabané?

pozdně římské umění stojí mezi

- umění egyptské je haptické



- Řecké umění je optické



Heinrich Wölfflin (1864-1945)

- vývoj umění viděl jako vývoj forem
- hledal neměnný princip jejich vývoje
- využíval metodu komparace - zavedl 5 dvojic terminologických protikladů
- lineárnost × malířskost
- plošnost × hloubka
- uzavřenost (tektonika) × otevřenost (atektonika)
- mnohost × jednota
- jasnost × nejasnost



lineárnost x malířskost plošnost x hloubka uzavřenost x otevřenost
mnohost x jednota jasnost x nejasnost

Henri Focillon

- dílo *The life of forms in art* (1934) - umělecké formy jako živé organismy, které se neustále vyvíjí
- jednotlivé formy mají tendenci naprosto odlišným způsobem utvářet prostředí lidského života
- styl vytváří podobu společnosti
- <https://www.youtube.com/watch?v=im5DaL6Ntgl> - William Latham - *The evolution of form* (1989)

Clement Greenberg

- umělecký kritik, ve svých analýzách oceňoval abstraktní umění, zejména abstraktní expresionismus
- esej – Avantgarda a kýč (1939) - ostré vymezení pojmu avantgardy v protikladu k socialistickému realismu



Vizuální elementy obrazu



• Linie

- Zakřivená – lehkost, elegance
- Horizontální – distance, klid
- Vertikální – síla, moc, monumentalita
- Zubatá – chaos, zmatek, úzkost
- Kresebná linie – osobní vyjádření, ztvárňujeme naši náladu
- Geometrické linie – kontrola, řád
- Přerušovaná linie – pomíjivost, křehkost
- Tenká linie - jemnost, něžnost
- široká linie – může vyjádřit sílu, pevnost

Linie jako textura



Linie jako pohyb



Linie jako emoce



Tvar

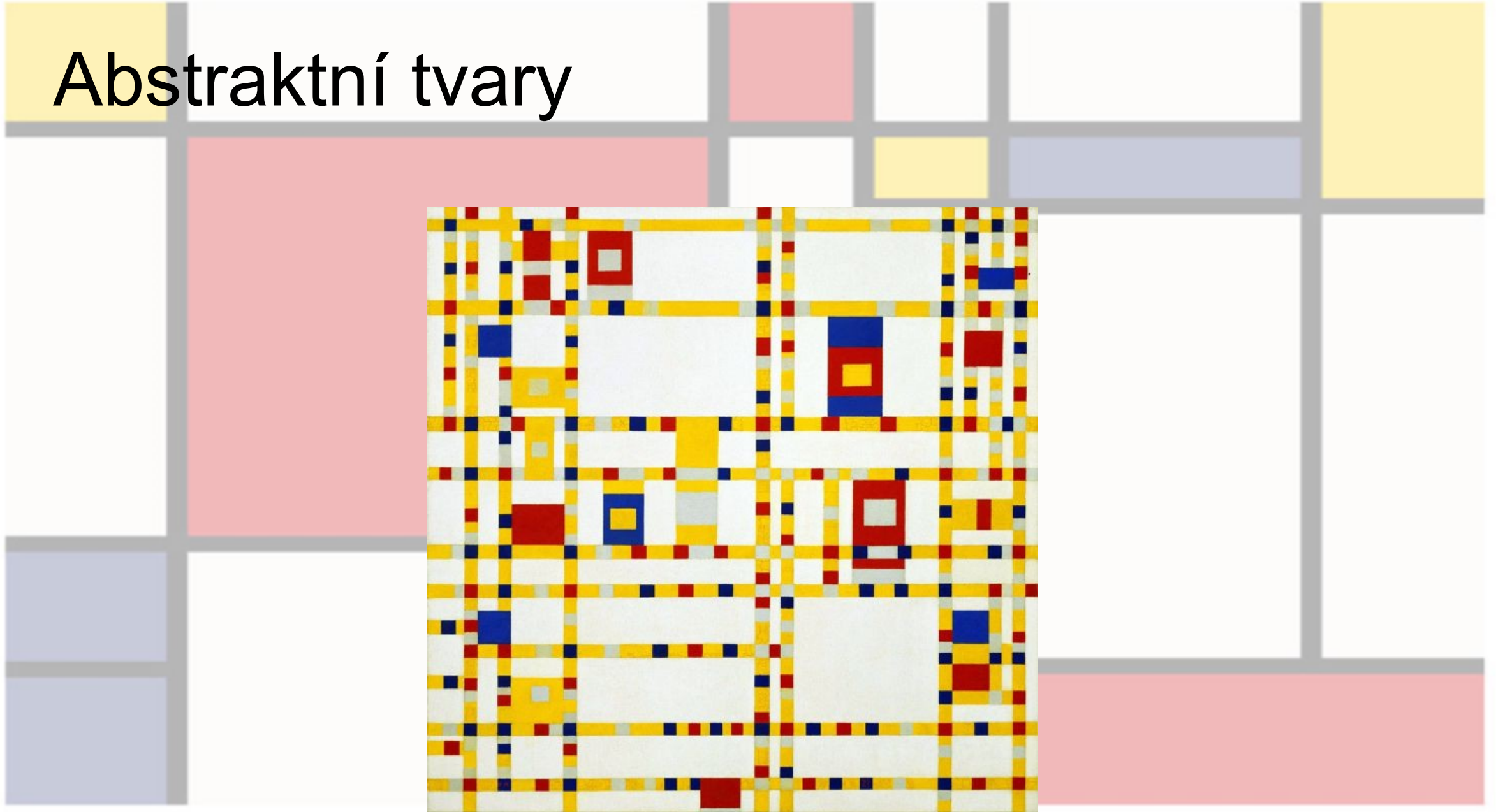
- Trojrozměrné formy



Realistické tvary



Abstraktní tvary



Barevné tóny

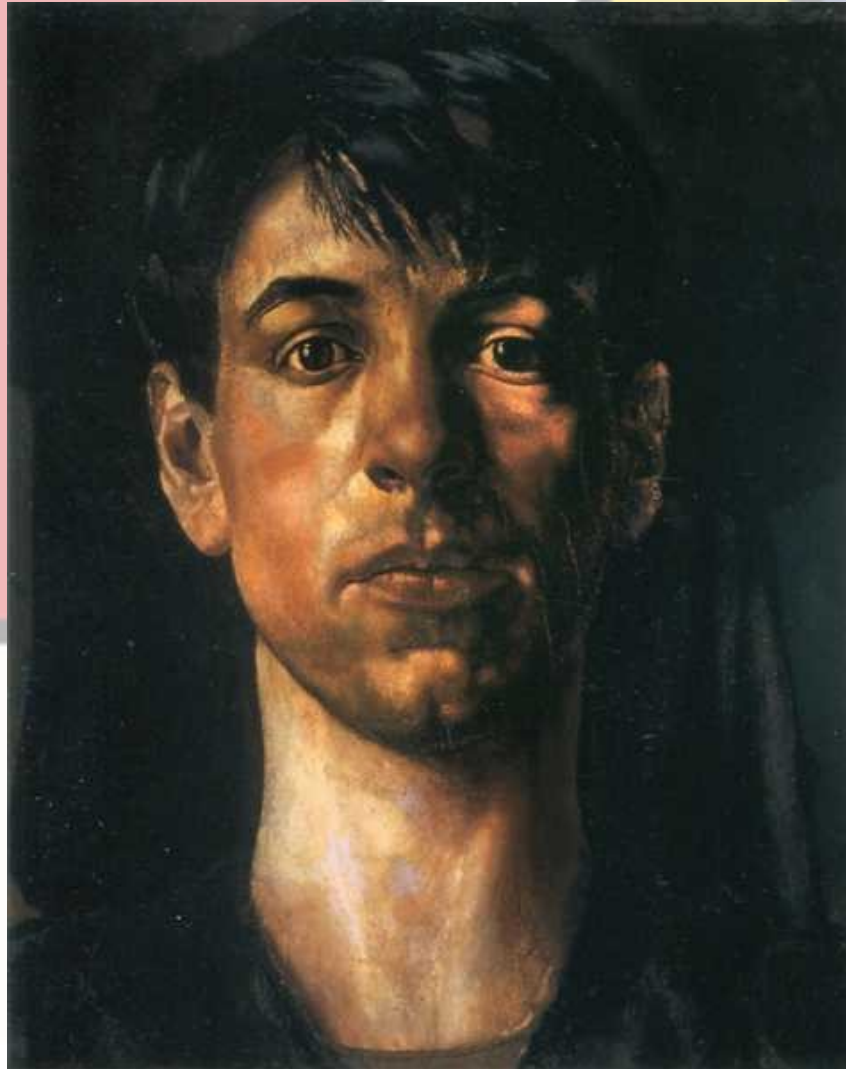
An abstract geometric composition featuring a grid of gray lines. The grid is composed of several rectangular cells. Some cells are filled with solid colors: a yellow square in the top-left corner, a red square in the top-middle, a yellow square in the top-right, a large red rectangle in the middle-left, a yellow vertical rectangle in the middle-right, a blue horizontal rectangle in the middle-right, a blue square in the bottom-left, and a red horizontal rectangle in the bottom-right. The remaining cells are white.

- Vytváří kontrast světla a tmy
- Vytváří dramatickou atmosféru
- Vytváří dojem hloubky a distance
- Vytváří dojem klidu

Kontrast světla a tmy



Dramatická atmosféra



Vytváří dojem hloubky a distance



Vytváří dojem klidu



Barva



- Barva jako světlo
- Barva jako vzor
- Barva jako forma
- Barva jako symbol
- Barva jako pohyb
- Barva jako harmonie
- Barva jako kontrast
- Barva jako nálada

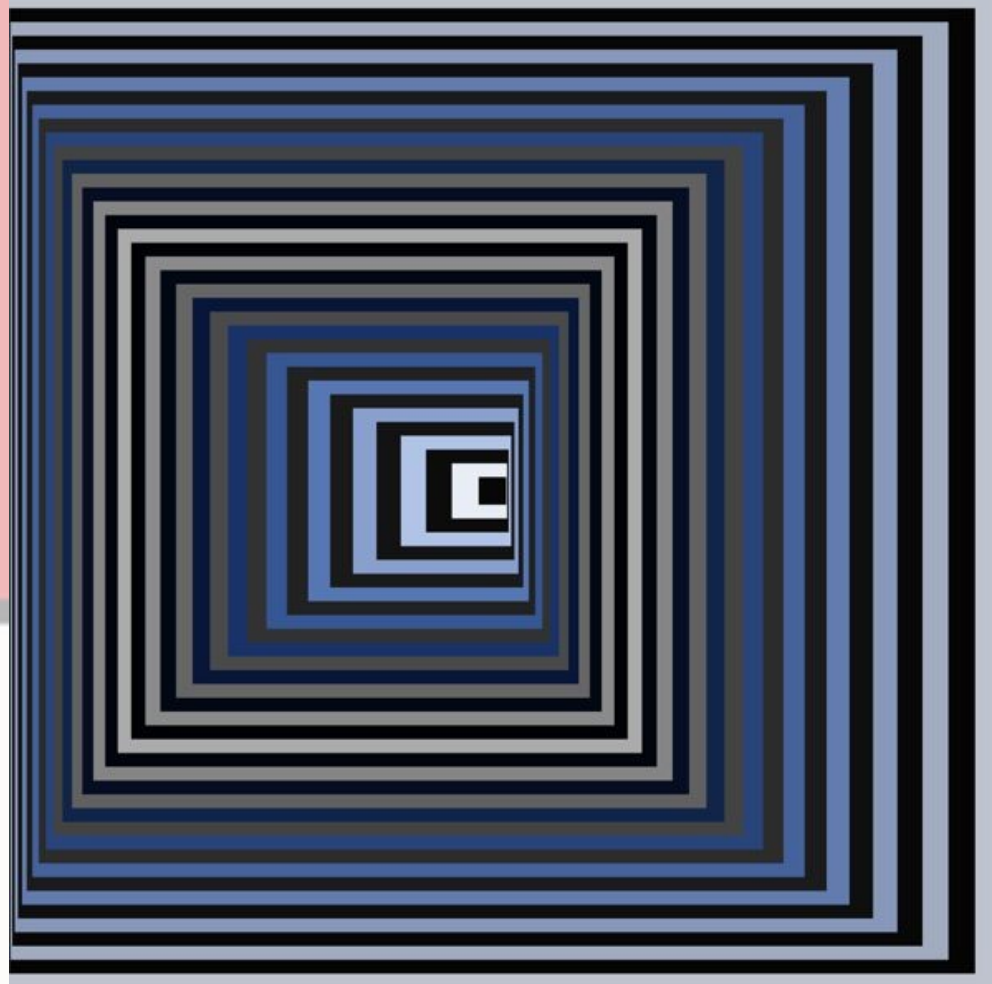
Barva jako harmonie



Barva jako kontrast



Barva jako pohyb



Textura

The background features a grid of gray lines. Colored rectangles are placed within the grid: a yellow one in the top-left, a red one in the top-middle, a yellow one in the top-right, a large red one in the middle-left, a blue one in the middle-right, a yellow one in the bottom-middle, and a red one in the bottom-right. There are also two blue rectangles in the bottom-left corner.

- Optická textura
- Fyzická textura
- Prchavá textura

Optická textura



Fyzická textura



Pomíjivá textura



Interpretace obrazu prostřednictvím videa

- https://www.youtube.com/watch?v=pM_lzEAv5d4 – Dívka s perlou

