

Moderna

- umělecká epocha
- přibližně 70. léta 19. stol. (impresionismus) až 70. léta 20. stol.

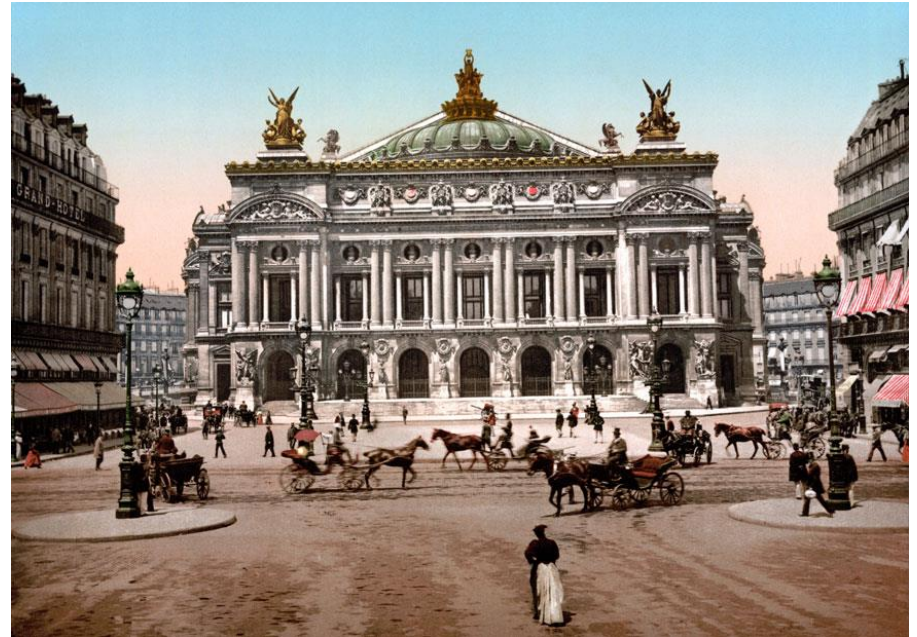


pojem:

- od slova moderní (nový, aktuální, současný,...)
- protiklad: starý tradiční
- modernistický postoj
- silný obrat k přítomnosti a budoucnosti, soustředění modernistických postojů



silný tradicionalismus



„modernistické“ postoje

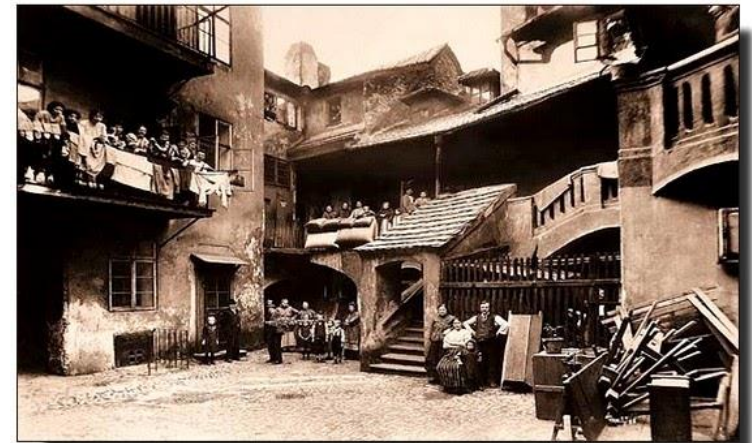
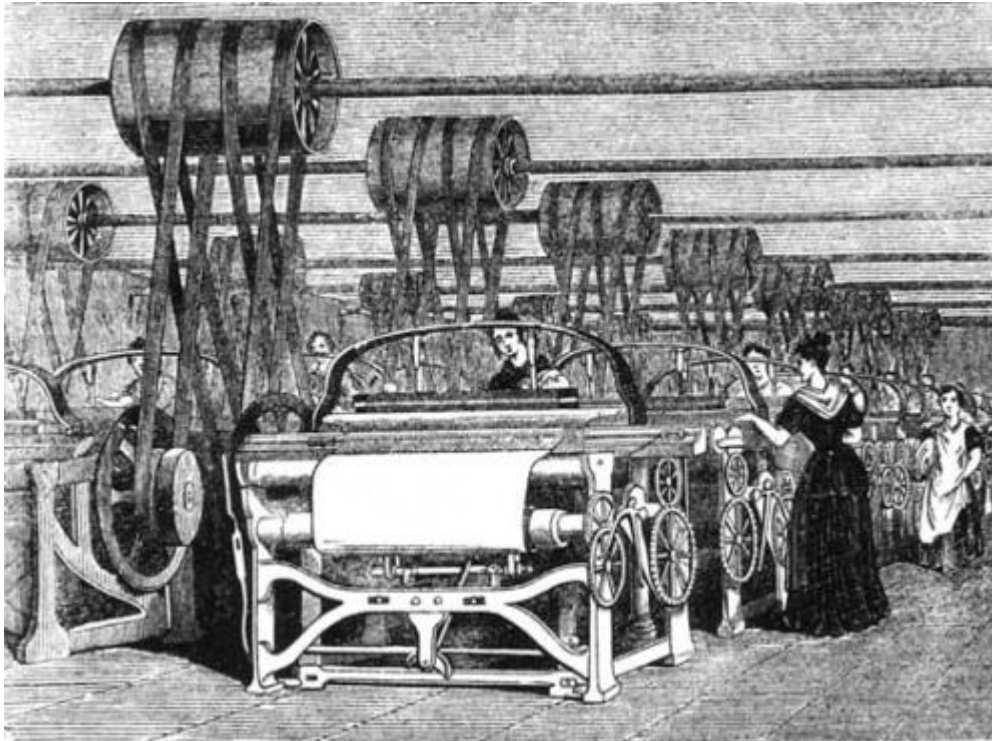




Max Švabinský, 1933

Podnět:

- rychlá změna mentality, „zrychlení dějin“
 - často pod tlakem doby: proměna materiální kultury nebo vnější vlivy
-
- 19. stol. - průmyslová revoluce
 - Technologické, ekonomické, sociální změny



Moderna

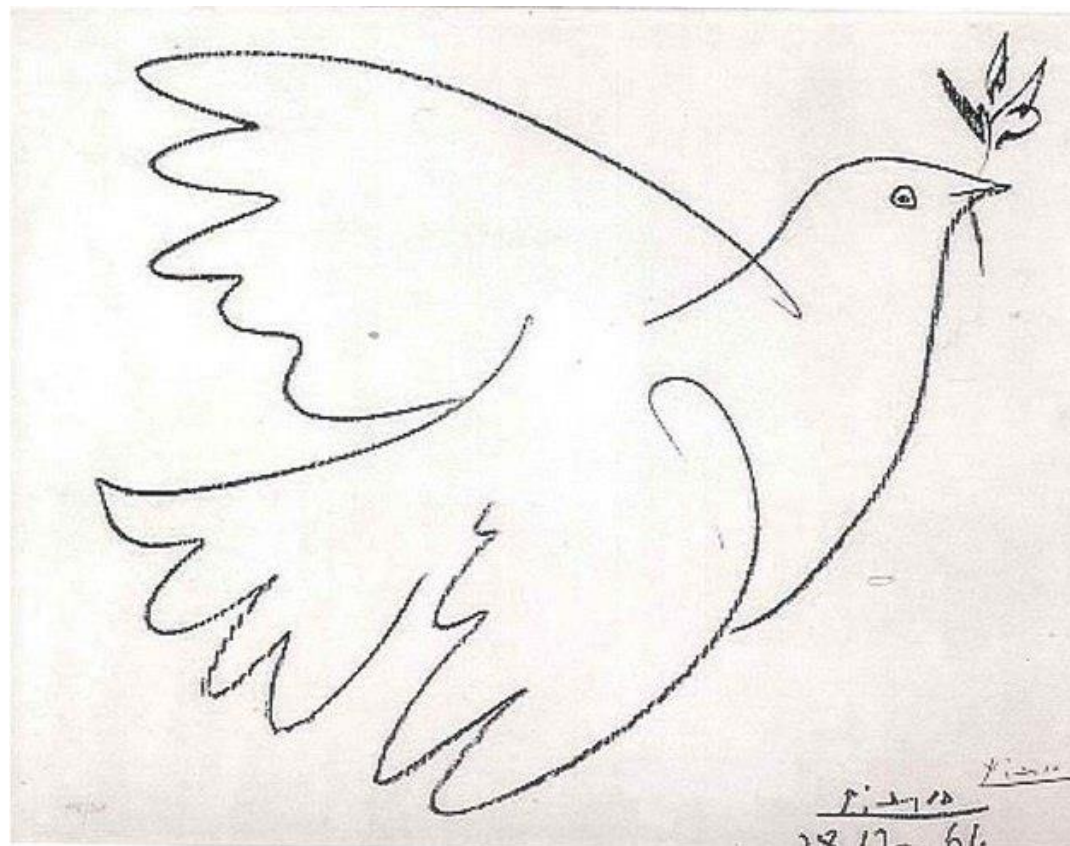
Proti akademismu, historismu



- konec slohů
- rychlé střídání stylů, paralelní vývoj, soutěž myšlenek
- vlastní cesta architektury
- avantgarda – „předvoj“

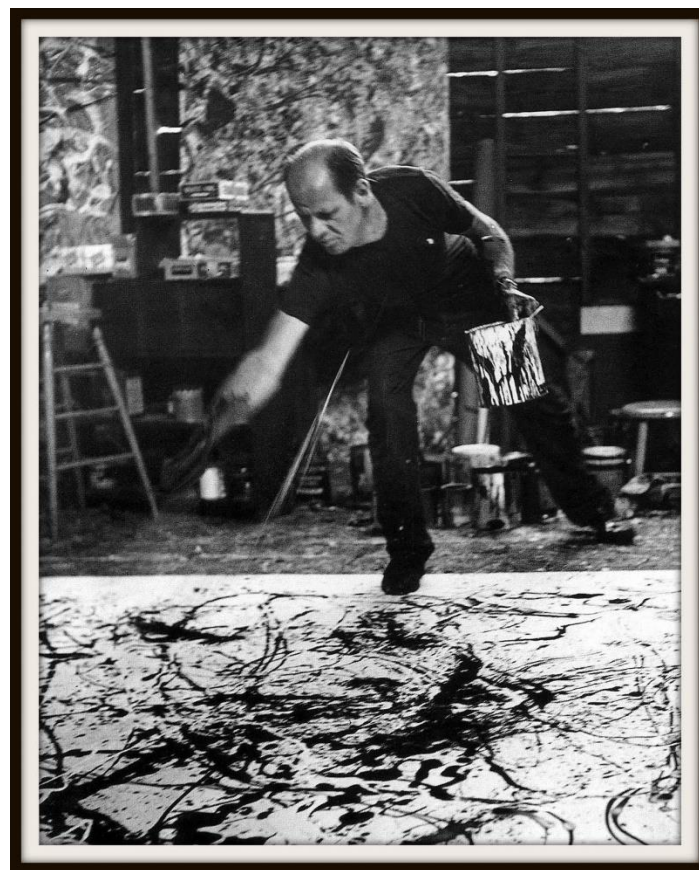


- převládající optimismus, idealismus (i deziluze: dada,...)
- víra v zásadní kulturní a společenské proměny (důležitá úloha umění)
- příklon k politickým utopiím, podpora emancipačních hnutí



autonomie umění

- odmítnutí závislosti na společenské objednávce

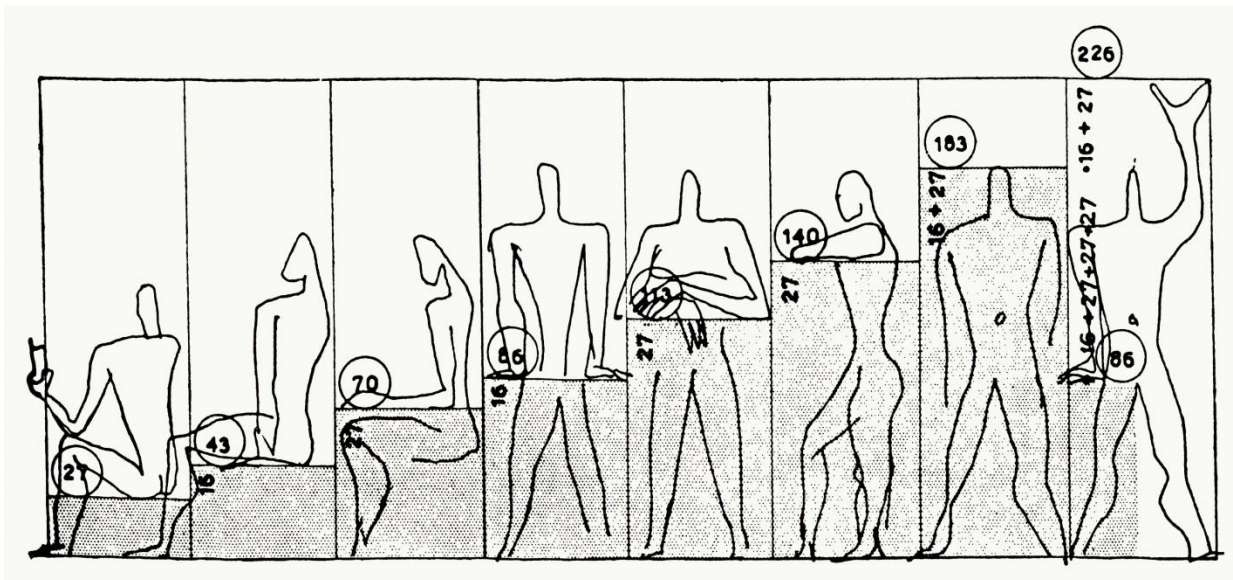


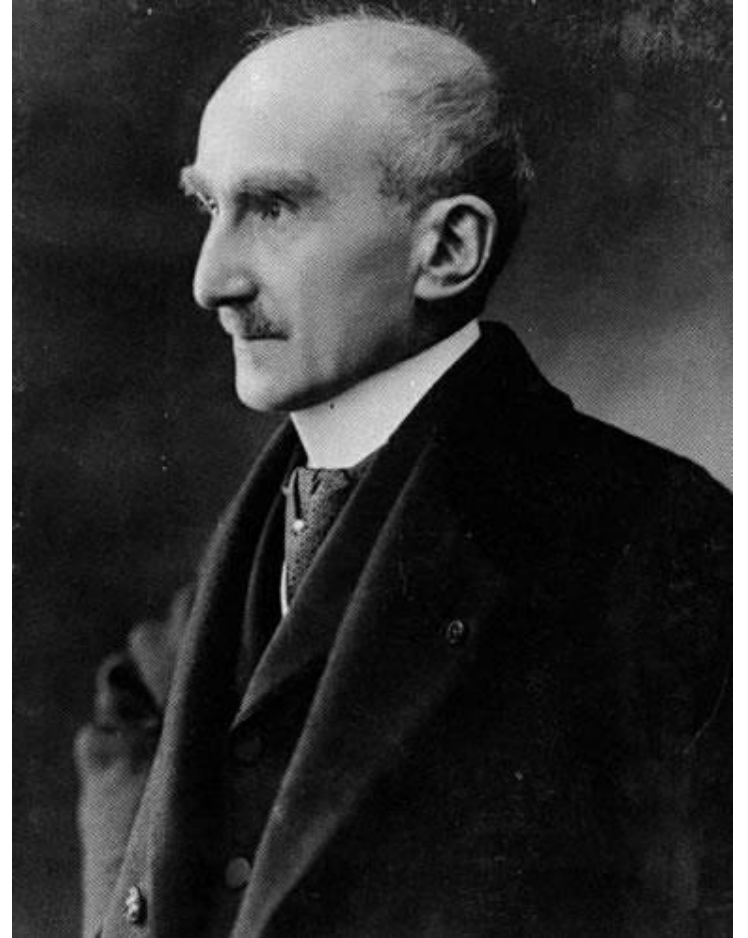
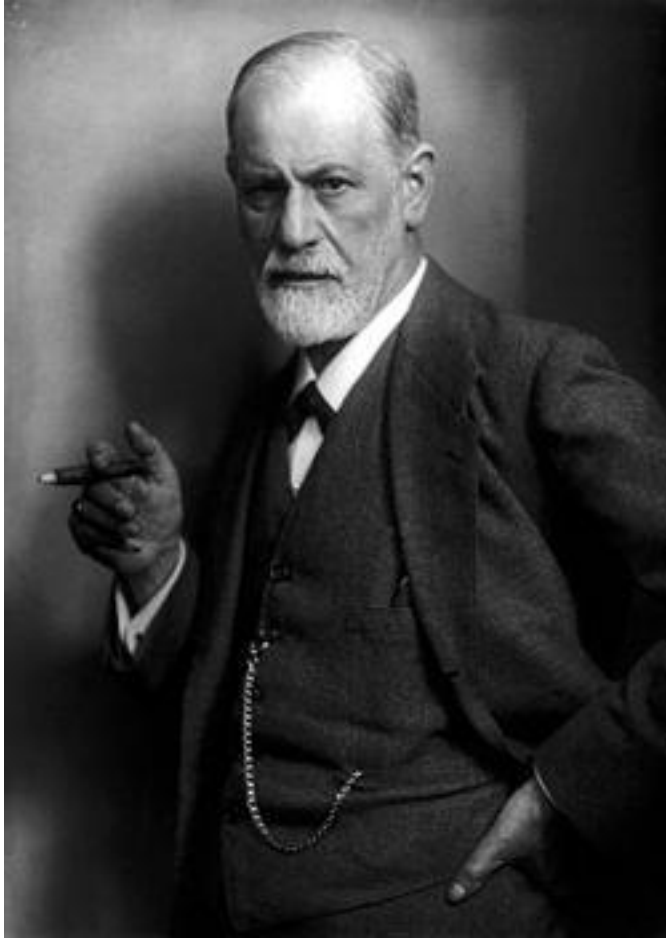
Důraz na individualitu,
originalitu



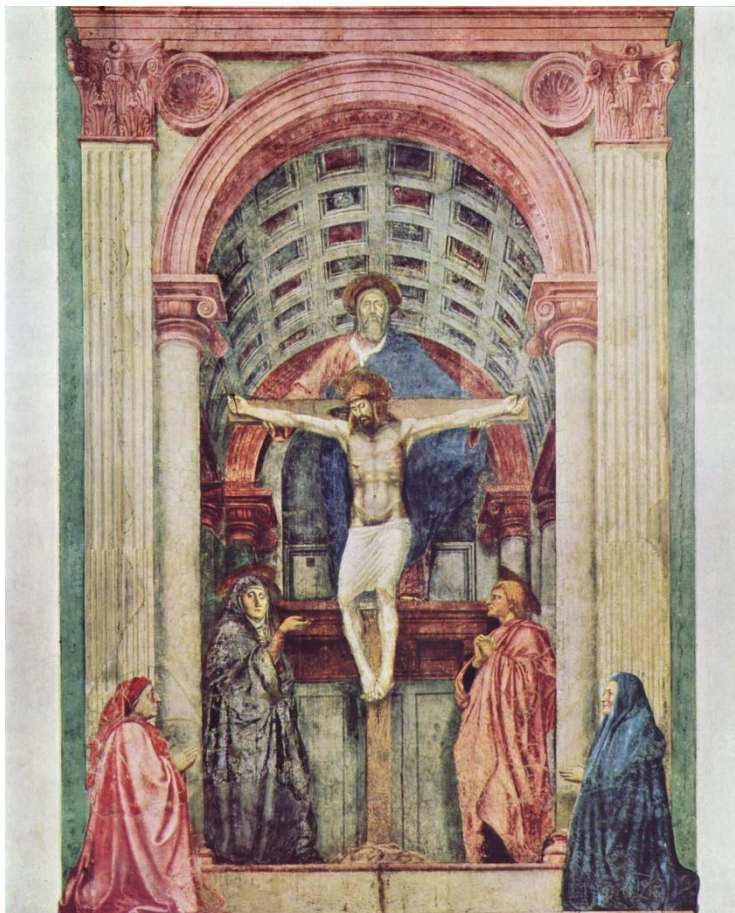
Nová témata, inspirace

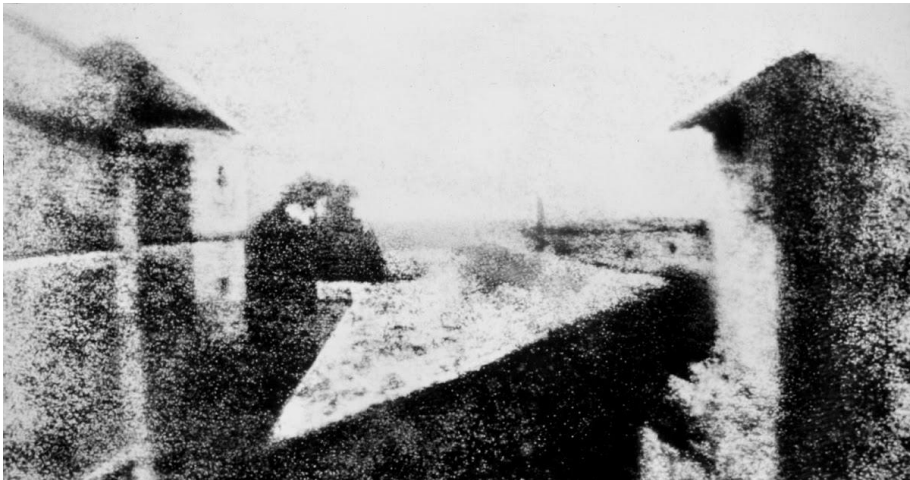
- zájem o moderní svět, moderního člověka
- techniku
- vědu
- filosofii





Odmítnutí nápodoby, naturalistické tradice





Nové technologie



Nové tvůrčí strategie

