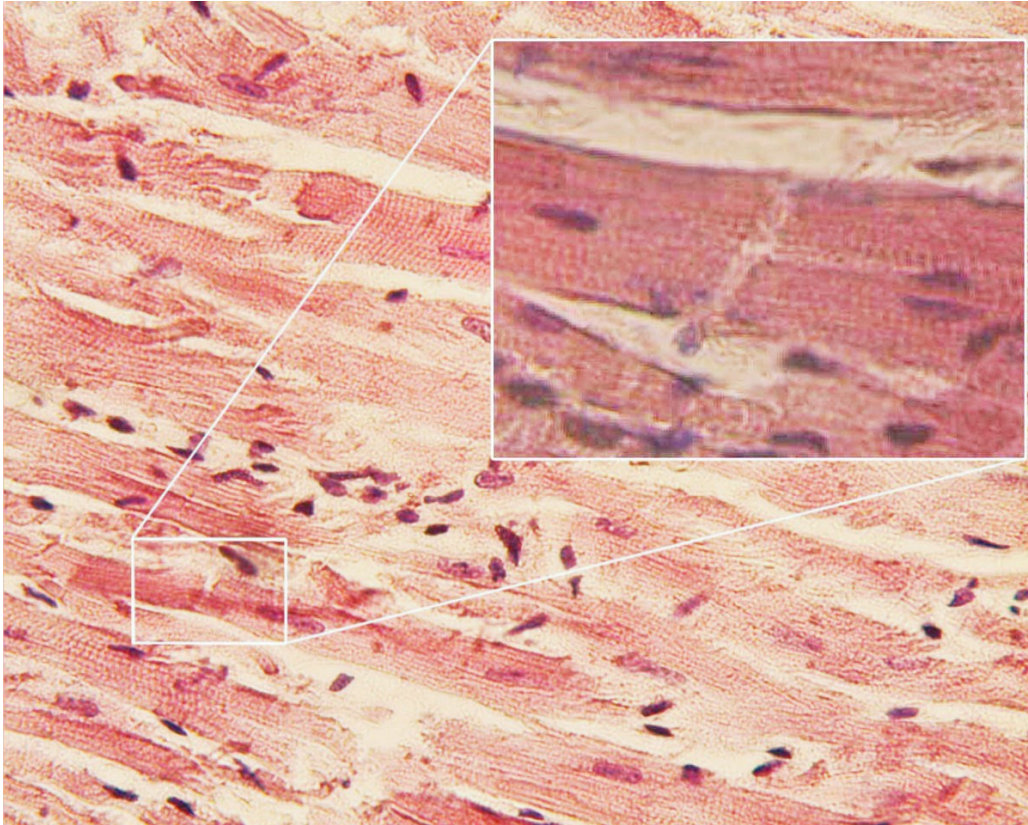


PRACOVNÍ LIST Č. 5: **SVALOVÁ TKÁŇ**

1. Vyjmenuj typy svalové tkáně, ke každé napiš název její základní jednotky (buňky) a jednoduše jak vypadá svalovina i její buňky, a které umíme a neumíme ovládat vůlí:
2. Jak se nazývají kontraktilní bílkoviny ve svalových vláknech, které umožňují stah svalu?
3. Jaké znáš regulační proteiny aktinového myofilamenta?
4. Z jakého zdroje získává primárně sval energii ve formě ATP, aby mohl vykonat kontrakci, a kde v těle se tento zdroj nachází?
5. Přítomnost jakého kationtu je pro kontrakci svalového vlákna nezbytná?
6. Jaké znáš typy svalových vláken kosterní svaloviny a přítomnost jaké látky v nich ovlivňuje jejich zbarvení? Co víš o této látce?
7. Jak se nazývají vazivové obaly kosterního svalu a který pokrývá jakou jeho část?
8. Co jsou to interkalární disky a kde se nachází?

9. Poznej typ svalové tkáně a popiš, co všechno lze na obrázku spatřit:



10. Napiš, o jaký řez (příčný/podélný) a jakou svalovinu se jedná na obrázku, a podle čeho tak soudíš:

