

Seznam preparátů (obrázků):

Dlaždicovitý epitel

Kubický epitel

Řasinkový cylindrický epitel u bezobratlých

Cylindrický epitel u obratlovců

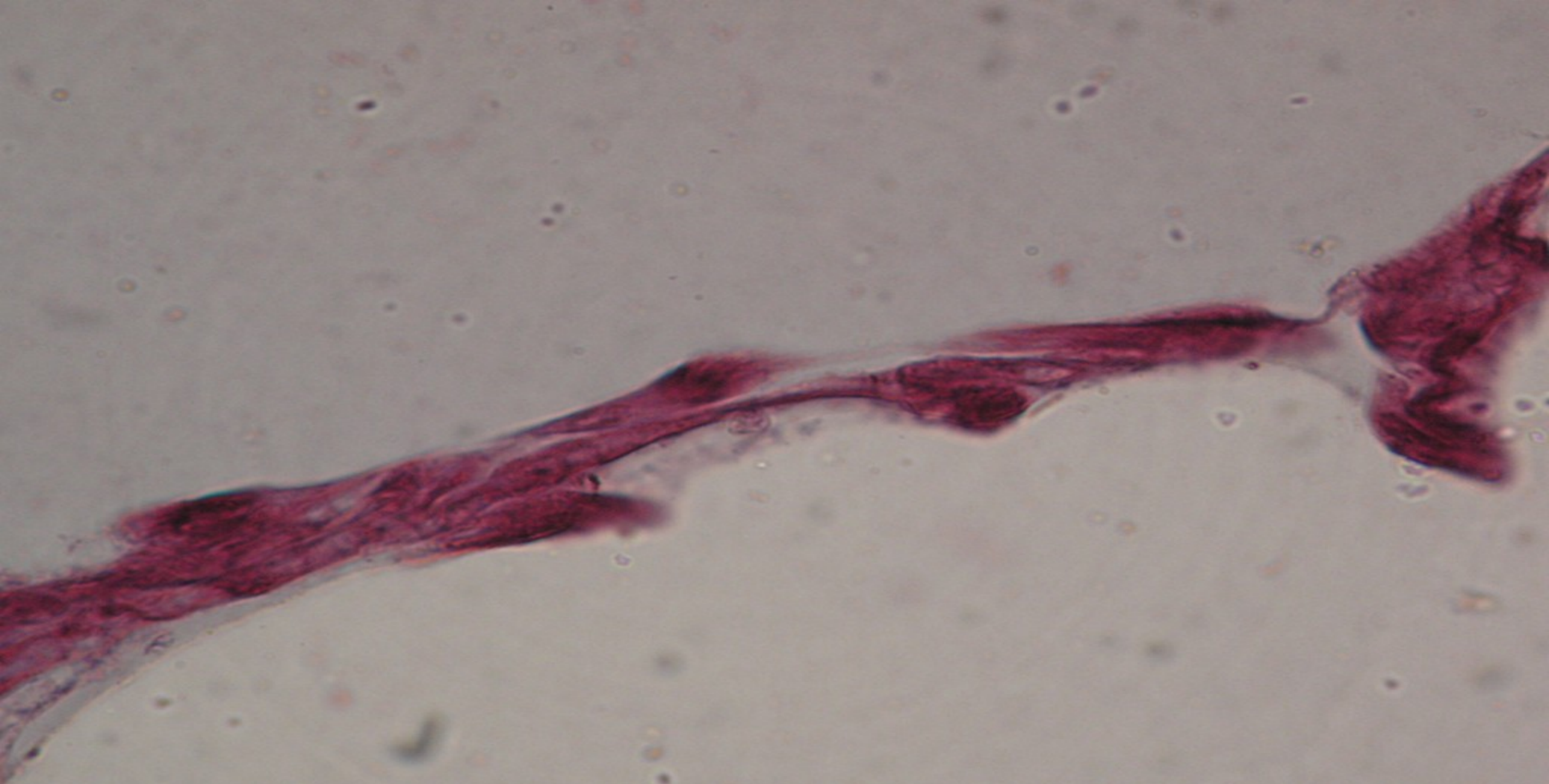
Pigmentový epitel

Nerohovatějící vrstevnatý epitel u skokana

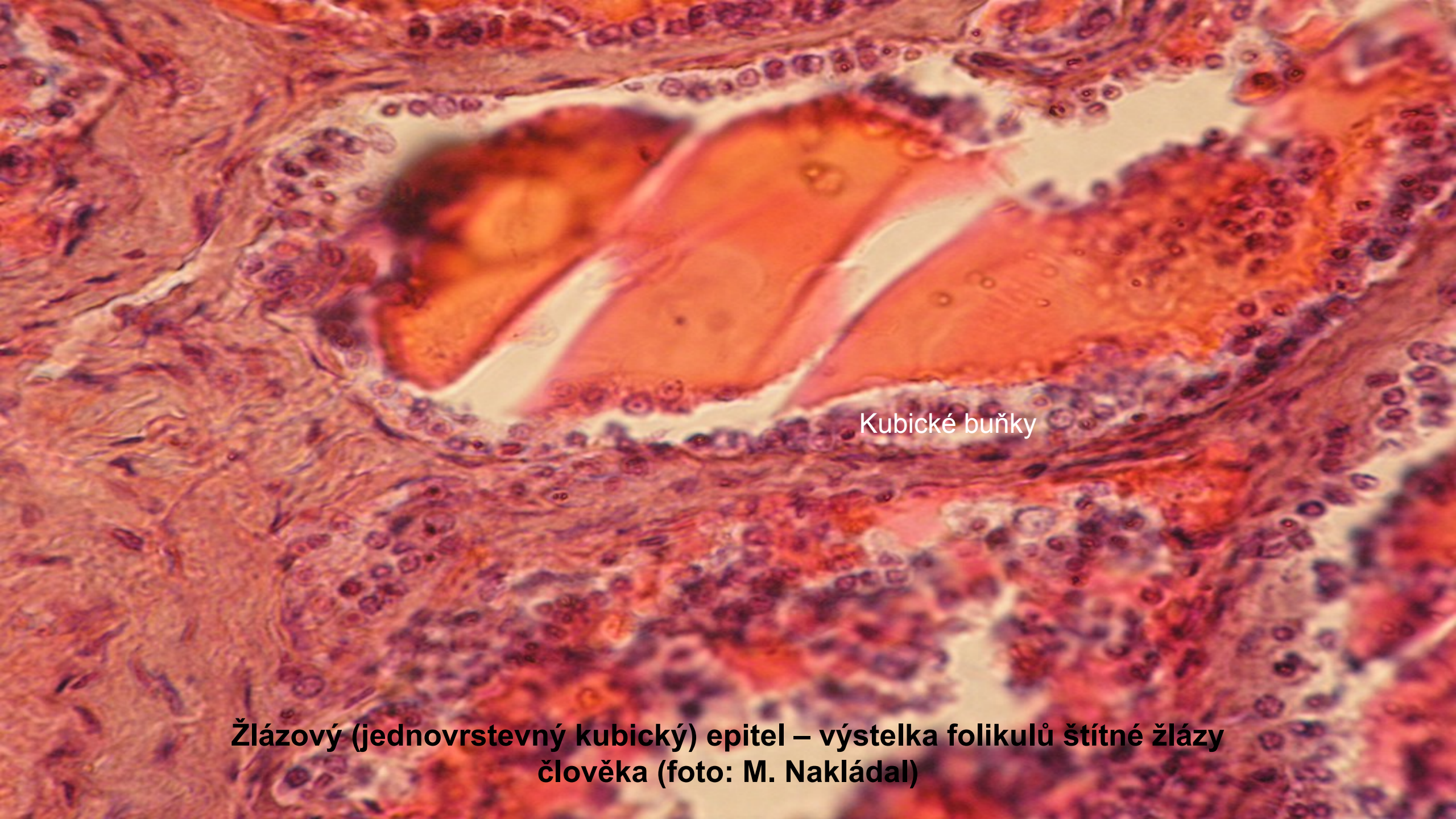
Rohovatějící epitel u člověka

Přechodný epitel u savce

Vrstevnatý epitel u savce



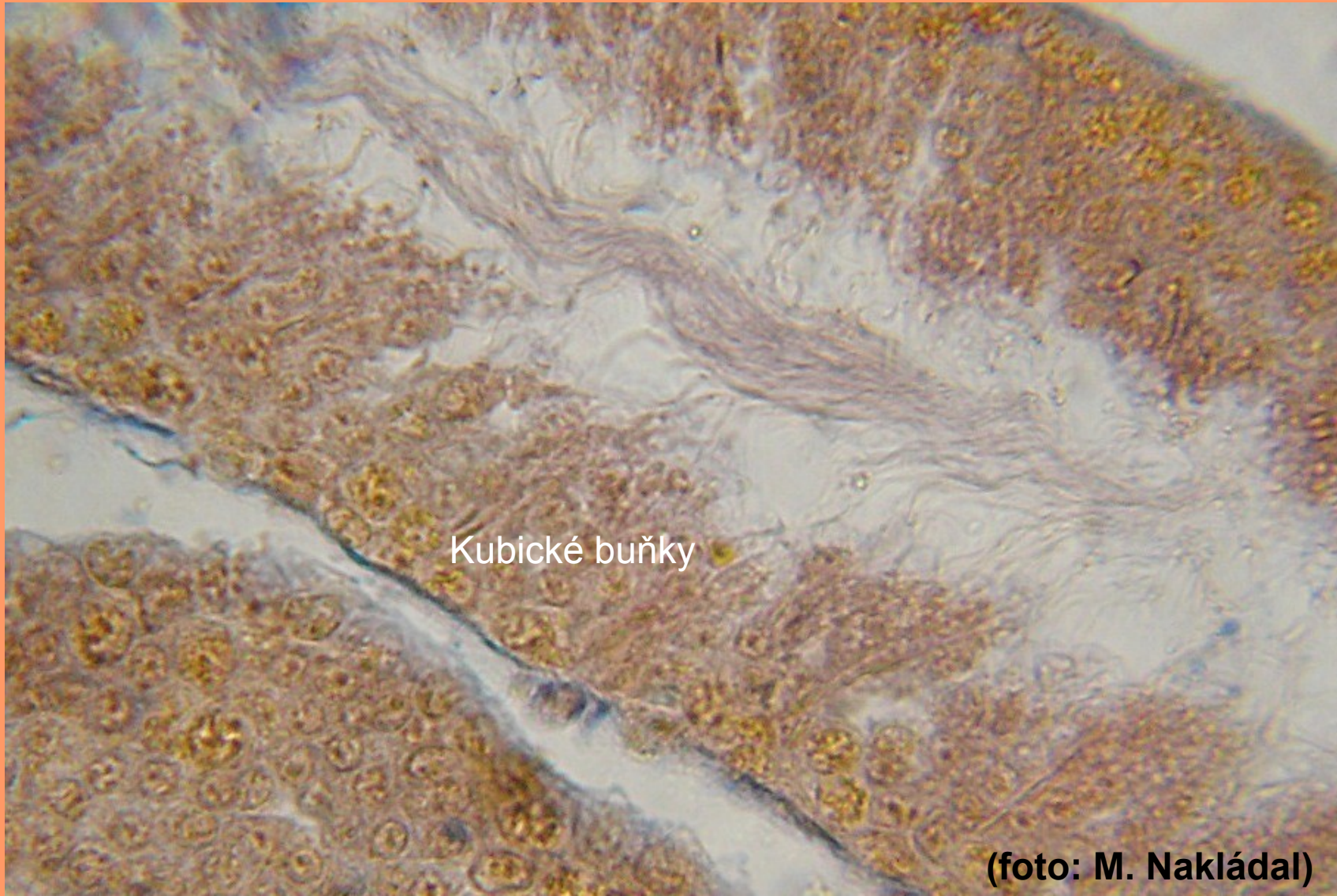
**Dlaždicový epitel – přepážka mezi plicními alveoly kočky
(foto: M. Nakládal)**



Kubické buňky

**Žlázový (jednovrstevný kubický) epitel – výstelka folikulů štítné žlázy
člověka (foto: M. Nakládal)**

5. zárodečné epitely – epitely gonád! (např. varlat)





Cylindrické buňky

**Řasinkový (jednovrstevný cylindrický) epitel – hepatopankreas hlemýždě
(foto: M. Nakládal)**



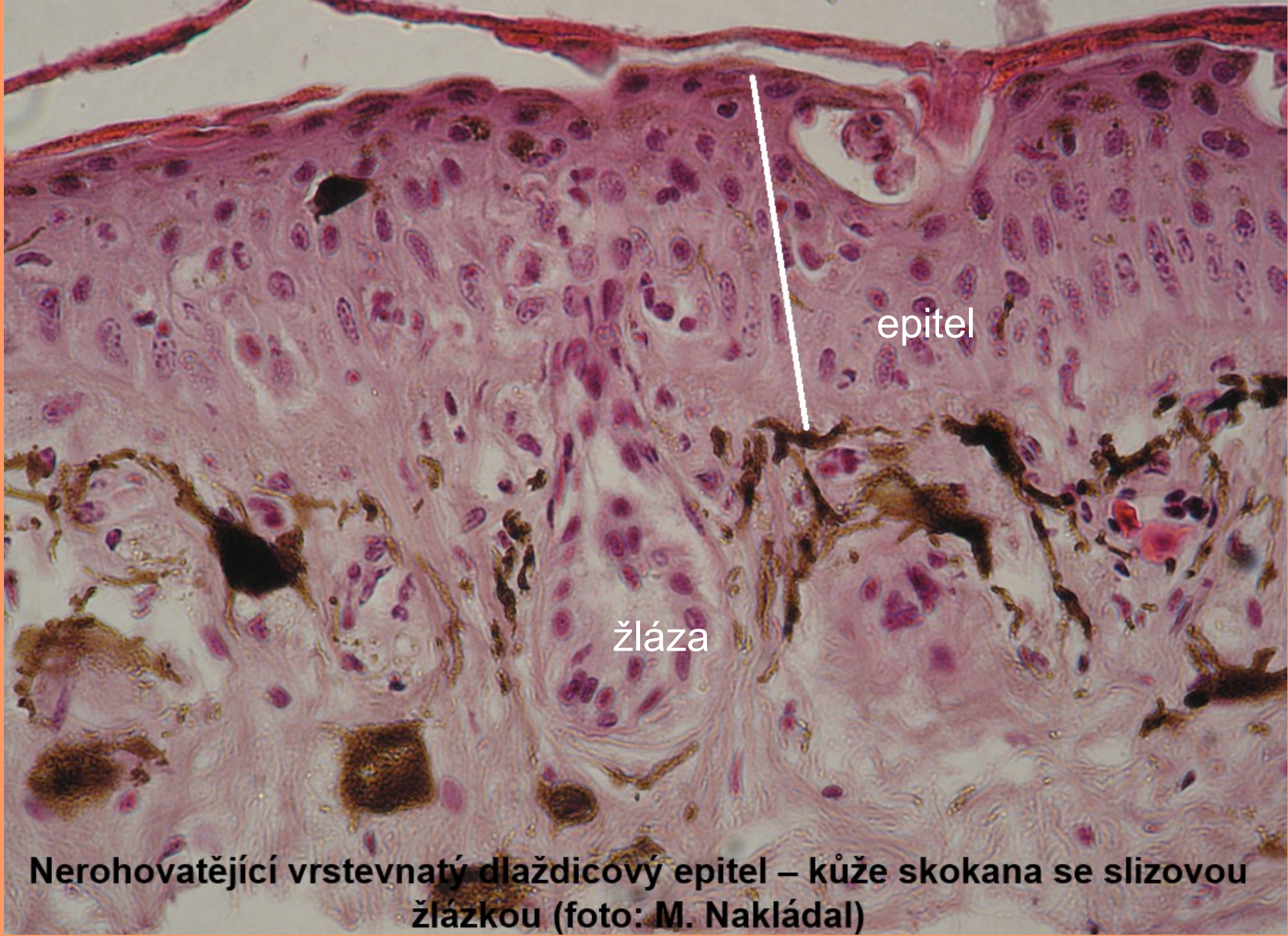
Cylindrický epitel

Resorpční (jednovrstevný cylindrický) epitel na příčném řezu tenkým stěvem králíka (foto: M. Nakládal)

5. pigmentové epitely – např. sítnice



(foto: M. Nakládal)



epitel

žláza

Nerohovatějíci vrstevnatý dlaždicový epitel – kůže skokana se slizovou žlázkou (foto: M. Nakládal)



rohovatějící buňky

epitel

**Rohovatějící vrstevnatý dlaždicový epitel – kůže z břicha člověka
(foto: M. Nakládal)**



epitel

Nerohovatějící vrstevnatý dlaždicový epitel – jícen holuba (foto: M. Nakládal)

A circular field of view showing a cross-section of the bladder wall. The central feature is a thick, multi-layered epithelium with a wavy, undulating surface. The cells are densely packed and have a rounded, dome-like appearance. The nuclei are stained dark purple, and the cytoplasm is a lighter purple. The underlying connective tissue is stained a lighter, pinkish-purple. The overall structure is characteristic of transitional epithelium, which is adapted for stretching and contraction.

přechodný epitel naplněný

**Přechodní epitel – výstelka močovodu králíka na
příčném řezu (foto: M. Nakládal)**

A light micrograph showing a cross-section of a mammalian cornea. The image displays a thick, multi-layered epithelium on the left side, which is stained pink. The layers are clearly visible, with the outermost layer being the most densely packed. The underlying tissue is less dense and more fibrous. A white line points to the boundary between the epithelium and the underlying tissue.

vrstevnatý epitel

**Vrstevnatý epitel – rohovka savce (morče, králík?) zvenku
(foto: M. Nakládal)**