

# **9. cvičení ze Základů obecné zoologie (ZOZL):**

Krevní buňky, stavba cév

# 9. cvičení ze Základů obecné zoologie (ZOZL):

## 9. Tkáně (histologie) II. – POJIVA 3

- Krevní buňky, stavba cév

### Úkol č. 1: Pozorování a zakreslení trvalých preparátů leukocytů člověka – krevní roztěry:

- tyčka (nezralý neutrofil) (1%)
- neutrofilní granulocyt (60-70%)
- lymfocyt (20-35%)
- monocyt (6-8%)
- eosinofilní granulocyt (2-4%)
- bazofilní granulocyt (0,5-1%)

### **Úkol č. 2:**

obr. Obecná stavba krevních cév

obr. Lymfytická céva, krevní venula a arteriola

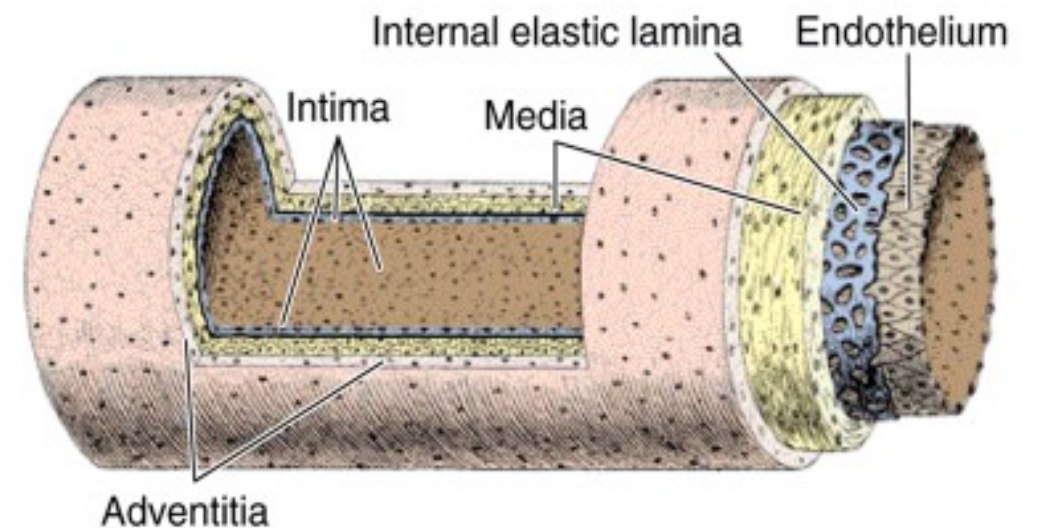
Máte za úkol najít na internetu obrázky těchto lidských krevních buněk - leukocytů a zakreslit je po třech na jednu stránku

# Obečná stavba krevních cév

Vytvořte obrázek z jednoho z nich dle vašeho výběru



## Schéma obecné stavby cévní stěny



# Lymfytická céva, krevní venula a arteriola

