

Výtvarná tvorba u lidí s postižením v ústavní péči

Bc. et Bc. Lucie Hájková

Výtvarná tvorba u lidí s postižením v ústavní péči

- Definice problému (jev):
- V ústavní péči pobývají lidé často delší dobu, mnozí v ní žijí i trvale. Tato zařízení často nabízejí výtvarné a rukodělné kroužky nebo aktivity. Mnohé z nich jsou však bezobsažné, stereotypní a omezené. Přitom lidé pobývající v ústavech zoufale potřebují smysluplně trávit volný čas a mnozí inklinují právě k výtvarným činnostem, které jsou zde přitom často degradovány na rukodělky a kreslení pastelkami.
- Výsledné produkty tak nemají šanci stát se plnohodnotnými uměleckými díly, kterými by přitom být mohly, kdyby se jejich autorům dostalo odborného vedení, materiálu, času a pomoci při následné adjustaci a prezentaci děl.

Výtvarná tvorba u lidí s postižením v ústavní péči

- Cílová skupina:
Klienti ústavní péče, bez ohledu na typ postižení nebo znevýhodnění.



Klienti Domova pro osoby zdravotně postižené Srdce v domě, Klentnice, 2014.

Výtvarná tvorba u lidí s postižením v ústavní péči

Doposud užívaná řešení:

Dobrá praxe:

- nové techniky
- nové materiály
- odborné vedení
- individuální přístup
- zaměření na kreativitu a invenci
- prezentace práce, spolupráce s veřejností
- neotřelá témata (dějiny umění, aktuální dění, komunita a životní okolí)
- hodnotné výstupy

Špatná praxe:

- mechaničnost, uniformita
- stále stejný materiál a techniky
- používání šablon, vzorů a trvání na stejnosti
- banální témata a jejich opakování
- žádná prezentace
- výrobky prakticky nemají uměleckou hodnotu
- často povinná účast na programu (nechuť, nulová motivace)

Výtvarná tvorba u lidí s postižením v ústavní péči

Návrh nových řešení (vlastní, inovace):

- vytvoření ateliéru (prostor přímo vyhrazený a přizpůsobený výtvarné činnosti)
- vhodná výbava (kvalitní a různorodý materiál)
- profesionální vedení (odborník, možná spolupráce se studenty, dobrovolníky, umělci..)
- vhodná náplň činnosti: adekvátní, ale různorodé techniky, práce s různými materiály a médii, vzhled a inspirace obeznámením s dějinami umění, individuální a prokreativní přístup
- motivace klientů ke spolupráci (exkluzivita, příjemné prostředí, smysluplnost)
- spolupráce s veřejností a institucemi (galerie, umělecká sdružení...)
- udržování vysoké úrovně výsledků práce
- vhodná prezentace děl veřejnosti (adjustace, instalace výstavy v profesionálním prostoru, vernisáž, animace a komentované prolídky)

Výtvarná tvorba u lidí s postižením v ústavní péči

Přínos pro cílovou skupinu:

- smysluplnost trávení volného času
- sociální kontakt
- kognitivní i motorický rozvoj/procvičování
- abreakce
- prožití úspěchu
- bezbariérovost
- možnost intervence, diagnostiky
- změna postoje společnosti k cílové skupině a jejím schopnostem, etablování *disability artu* ve společnosti

Klienti s
těžkým
mentálním
postižením z
ústavu Nové
zámky, 2013.





Klienti z diagnostického ústavu pro mládež Brno, 2016.



Obyvatelé domova
důchodců Brno,
Podpěrova, 2013.



Vernisáž výstavy Creative help v Domě pánů z Kunštátu, 2013.

Pozvánka na výstavu Na tělo, 2017.



Kulturní výchovné středisko PáF MU
Katedra výtvarné výchovy UJEP



*Nашe tělo je
moment situace,
ve které jsme,
není to věc.*

Jan Průcha

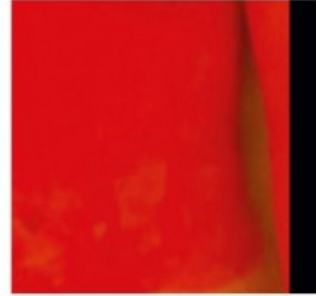
Otevřeno 02.-11. 10.-18 hodin



www.udum-umeni.cz

kurátor Petr Kamenický
koncepte výstavy Hana Stehliková Babyrádová
úvodní slovo Olga Badal'kova

Výstavní projekt byl podpořen grantem speciálního výzkumu na PáF MU (MARE/177/2016)



Luisa Čevorová
Kateřina Dvořáková
Diana Eifmarková
Vladimír Havlík
Ester Hotová
Adam Hubocký
Veronika Chudáčková
Martina Janečková
Petr Kamenický
Miriam Komorová
Balbína Králová
Anna Martinková
(c) merry
Kateřina Mková
Hana Novotná
Hana Stehliková Babyrádová
Marie Tomanová

Instalace Po hmotu - klienti Psychiatrické nemocnice Brno-Černovice,
klienti Diagnostického ústavu pro mládež, Brno, Veseláská
a studenti a studentky KVV PáF MU

objekt
fotografie
videoinstalace
koncept

Volbera
násle
činnost
připouštějí
disponibilit
třím.

Jan Průcha



na tělo



Zdroje ilustrací:

- fotoarchiv autorky
- http://www.ped.muni.cz/kvv/pict/content_cz/main/ver017.jpg
- <http://www.ped.muni.cz/kvv/cz/akce/na-telo>