

# DYSARTRIE

# Řečový projev

- vyžaduje rychlé a velmi složité motorické regulace
- zprostředkováván kosterním svalstvem
- efektivita koordinace mluvních orgánů

# Dysartrie

- neurogenně podmíněná narušená komunikační schopnost
- spojená s organickým poškozením CNS
- narušení subsystémů – **respirace, artikulace, rezonance, fonace a prozodie**
- komplexní forma NKS

# Anartrie

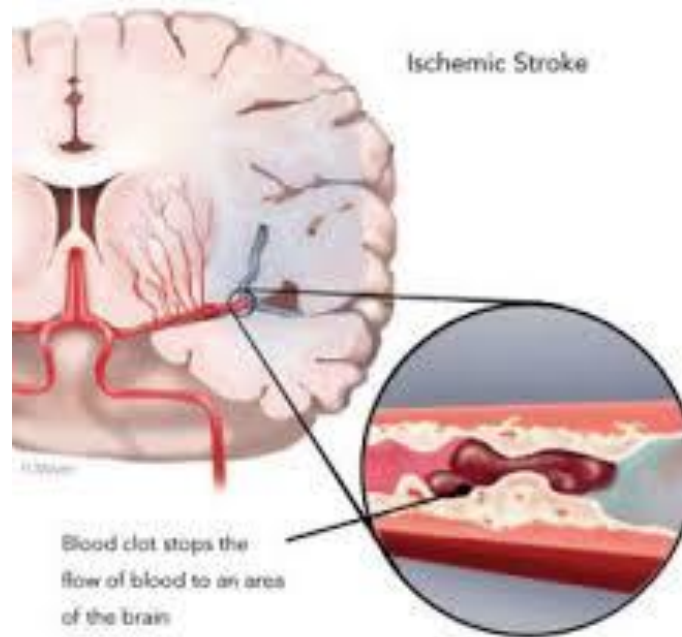
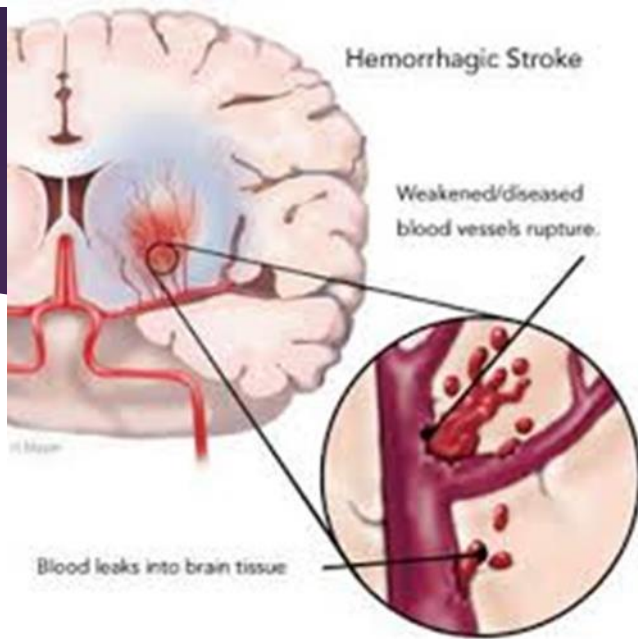
- anartrie – nejtěžší stupeň dysartrické poruchy
- nejzávažnější poruchy řečových modalit
- praktická ztráta verbální komunikace s okolím
- neschopnost artikulované mluvy
- případně ve spojení s neschopností tvořit hlas – afonií
  
- možné spojení s dysfagií (poruchou polykání)

# Etiologie

- bezprostřední příčiny
- kortikální, subkortikální a bulbární poškození inervace
- prenatální, perinatální a postnatální faktory
- vznik dysartrie v pozdějším věku

# Etiologie

- ▶ vývojová
  - nejčastěji spojená s mozkovou obrnou
- ▶ získaná
  - CMP
  - mozkové tumory
  - kraniocerebrální poškození
  - degenerativní onemocnění CNS



# Klasifikace dysartrie

a) dělení podle lokalizace poškození (dále uvedena)

b) vývojová a získaná dysartrie



# Vývojová dysartrie

- nejčastěji spojená s projevy mozkové obrny
- nekonstantní i trvalé poruchy vývoje řečových schopností v závislosti na zrání CNS, celkovém aktuálním tělesném stavu a stavu motorických řečových funkcí
- (Neubauer, In Škodová & Jedlička, 2003)

# Získaná dysartrie

- Spojená s traumatem či onemocněním CNS (CMP, úrazy hlavy, onkologická a infekční onemocnění mozkové tkáně)
- NKS se může po náhlém vzniku a těžkých projevech spontánně upravovat x přetrvávání obtíží
- včasný počátek terapie je podmínkou úspěchu
- cílem terapie je maximalizace komunikačních schopností
- (Neubauer, In Škodová & Jedlička, 2003)

# Symptomatologie

[HTTPS://WWW.YOUTUBE.COM/WATCH?V=SRIRYVKBU9C](https://www.youtube.com/watch?v=SRIRYVKBU9C) - PRO  
ILUSTRACI

# Shrnutí obtíží spojených s dysartrií

- ▶ **Narušena může být:**
- ▶ **hybnost, motorika mluvních orgánů**
- ▶ **člámkování – artikulace**
- ▶ **respirace**
- ▶ **fonace**
- ▶ **rezonance**
- ▶ **prozodické faktory řeči**
- ▶ **salivace**
- ▶ **polykání - dysfagie**

# KLASIFIKACE DLE LOKALIZACE POŠKOZENÍ

## Kortikální, korová dysartie

- ▶ vzniká poškozením motorických korových oblastí mozku
- ▶ artikulace je nejasná, setřelá a hlavně u delších větných celků
- ▶ řeč má spastický charakter
- ▶ iterace
- ▶ přídatné mlaskavé zvuky
- ▶ snížená kvalita prozodických faktorů

# Pyramidová dysartrie

- ▶ spastická obrna svalstva mluvidel
- ▶ zvýšený tonus – tvrdost řeči
- ▶ výskyt zvýšené nosovosti
- ▶ kvalita výdechového proudu x kvalita hlasu
- ▶ hypomimie, amimie
- ▶ „spastický pláč a smích“
- ▶ zachování primárních funkcí

# Extrapyramidová dysartrie

- ▶ porucha mimokorového systému
- ▶ porucha podkorových ganglií motorické dráhy
- ▶ svalový tonus dýchacího, hlasového a řečového systému
  
- ▶ **hypertonická a hypotonická forma**

# Extrapyramidová dysartrie

## a) hypertonická forma

- ▶ pomalá, ztuhlá řeč
- ▶ poruchy hrudního dýchání, časté vdechy během řeči
- ▶ narušena fce hlasivek – trpí tvorba hlasu
- ▶ zvýšená nosovost
- ▶ změny tempa a melodie řeči
- ▶ Parkinsonova choroba



# Extrapiramidová dysartrie

## b) hypotonická forma

- ▶ narušené dýchání – některé hlásky vyrážené, některé zní slabě
- ▶ narušena je prozodie
- ▶ změny v poloze hlasu

# Bulbární dysartrie

- ▶ následek poškození motorických nervů v bulbu
- ▶ porucha typu chabé obrny
- ▶ nedostatečným svalovým napětím je narušena artikulace hlásek, které vyžadují zvýšenou koordinace a svalové napětí
  
- ▶ hlas je dysfonický, někdy dochází k afonii
- ▶ objevuje se hypernazalita
  
- ▶ „hot potato speech

# Cerebelární – mozečková dysartrie

- ▶ poškození mozečku a jeho drah
- ▶ narušena koordinace svalů hrtanu a artikulačních orgánů
- ▶ dochází k problémům s regulací síly, rychlosti, načasováním a řízením volných pohybů
- ▶ porucha dýchání
- ▶ často se vyskytuje hypernazalita

# Cerebelární – mozečková dysartrie

- ▶ artikulace hlásek bývá nepřesná
- ▶ dochází k prodlužování hlásek
- ▶ hlas je tvořen s námahou, síla, výška je neměnná
- ▶ celkově je způsob řeči velmi nápadný
- ▶ řeč je často nesrozumitelná

# Kombinovaná – smíšená dysartrie

- ▶ vyskytuje se velmi často
- ▶ záleží na kombinaci a lokalizaci narušení CNS

# Diagnostika

- ▶ neurolog, foniatr, oftalmolog, psycholog, logoped – princip komplexnosti
- ▶ logoped vychází ze závěrů lékařských vyšetření
- ▶ neurologické vyšetření – stanovení místa a rozsahu léze
- ▶ foniatrické a oftalmologické vyšetření – výpadky zorného pole, stav sluchu

# komplexní logopedické vyšetření dysartrie

- ▶ motorická fce artikulačních orgánů
- ▶ výslovnost jednotlivých hlásek
- ▶ fonematická diferenciacce
- ▶ respirace
- ▶ rezonance
- ▶ fonace
- ▶ prozodické faktory

# další oblasti

- ▶ příjem potravy a polykání
- ▶ velofaryngeální mechanismus
- ▶ laryngeální mechanismus
- ▶ grafomotorika, motorika
- ▶ souhyby těla a mluvidel



# Příklady užívaných postupů

- ▶ **Test dysartrie 3F** (3. vydání Testu 3F)
- ▶ Hedánek, Roubíčková (1997)
- ▶ dysartrický profil – kvantifikace
- ▶ F1 – faciokineze
- ▶ F2 – fonorespirace
- ▶ F3 - fonetika

# Diferenciální diagnostika

- ▶ Vývojová dysfázie
- ▶ Dyslalie
- ▶ Afázie

# Principy terapie - dospělí

- ▶ včasná péče
- ▶ stanovit dlouhodobý reedukační plán
- ▶ zlepšit srozumitelnost řeči – praktická řečová komunikace
- ▶ koordinace práce se somatickou rehabilitací

# Principy cvičení

- ▶ modifikace cvičení – dechová, fonační, rezonanční, artikulační
- ▶ variace v prozódii řeči a jejím využití
- ▶ rytmizační a intonační postupy
- ▶ využití neverbální komunikace a komunikačních pomůcek
- ▶ skupinové formy terapie

# Principy terapie u dětí s dysartrií

## Zásady rozvíjení hybnosti a řeči

- ▶ **zásada vývojovosti**
- ▶ **Zásada reflexnosti**
- ▶ **Zásada rytmizace**
- ▶ **Zásada komplexnosti**
- ▶ **Zásada kolektivnosti**
- ▶ **Zásada individuálního přístupu**



# Terapeutické koncepty a postupy

# Vojtova metodika reflexní lokomoce

- ▶ funkční a holistický přístup k diagnostice a terapii centrálních a vybraných periferních poruch motoriky
- ▶ znovuoobnovení vrozených fyziologických pohybových vzorů

# postup metody

- ▶ práce s reflexními vzory
  - ▶ reflexní plazení
  - ▶ reflexní otáčení
  - ▶ svalová souhra – vede ke zdravému motorickému vývoji
- 
- ▶ <https://www.youtube.com/watch?v=R4L9lr-J-DE>



# Bobath koncept

- ▶ rozpracován pro problematiku MO, ale lze jej včleňovat do terapie i dalších centrálních poruch hybnosti
- ▶ neurovývojová terapie

# cíl

- ▶ facilitace normálního postavení
- ▶ facilitace rotačního pohybu
- ▶ facilitace rovnovážných reakcí
  
- ▶ usnadnění pohybu, které handicapovaný klient nemůže realizovat v důsledku poškození nervové soustavy

# Neuromotorická terapie prof. Castillo Moralese

- ▶ založena na zkušenostech rehabilitačního lékaře
- ▶ do 3. roku života plasticita CNS
- ▶ ovlivnění celkové hybnosti
- ▶ rozvoj hybnosti v orofaciální oblasti, k rozvoji polykání a řeči

# Myofunkční terapie – Anita Kittel

- ▶ pro děti předškolního a školního věku
- ▶ určena pro jedince s poruchami polykání
- ▶ posílení pohybu jazyka
  
- ▶ cvičení pro jazyk, rty a sání
- ▶ nácvik správného polykání
- ▶ práce s celým tělem

# Zdroje

- ▶ Klenková, J. (2006). Logopedie. Praha: Grada.
- ▶ Neubauer, K. Dysartrie. In Škodová & Jedlička (2003). Klinická logopedie. Praha: Portál.
- ▶ **Další informace k vybraným terapeutickým postupům naleznete v publikaci:**
- ▶ Klenková, J. a kol. (2007). Terapie v logopedii. Brno: MU.
- ▶ **V následujících kapitolách:**
- ▶ Rehabilitační a fyzioterapeutické metody a koncepty využívané u klientů s narušenou komunikační schopností v rámci týmové spolupráce (I. Bytešnicková)
- ▶ Bobath koncept v logopedii (Z. Janovcová)