



PEDAGOGICKÁ
FAKULTA

Masarykova univerzita

Raná logopedická intervence

Ilona Bytešníková



Vymezení rané logopedické intervence

- koncept péče poskytované dětem ve věku 0-36 měsíců
- 3 úrovně – diagnostika, prevence, terapie



Aktuálně dochází

- k nárůstu dětí s různými vývojovými odchylkami
- souvislost s civilizačním vývojem, postupem prenatální a perinatální péče.



Různé abnormality se často manifestují

- v osvojování si mluvené formy a jazykových schopností
- následně ve čtené a psané podobě jazyka



Kategorie dětí s rizikem vývoje řeči a jazykových schopností

- děti s **identifikovatelným rizikem** OVRŘ/NVRŘ
- děti s tzv. **potenciálním rizikem**, u nichž lze předpokládat vývojové opoždění



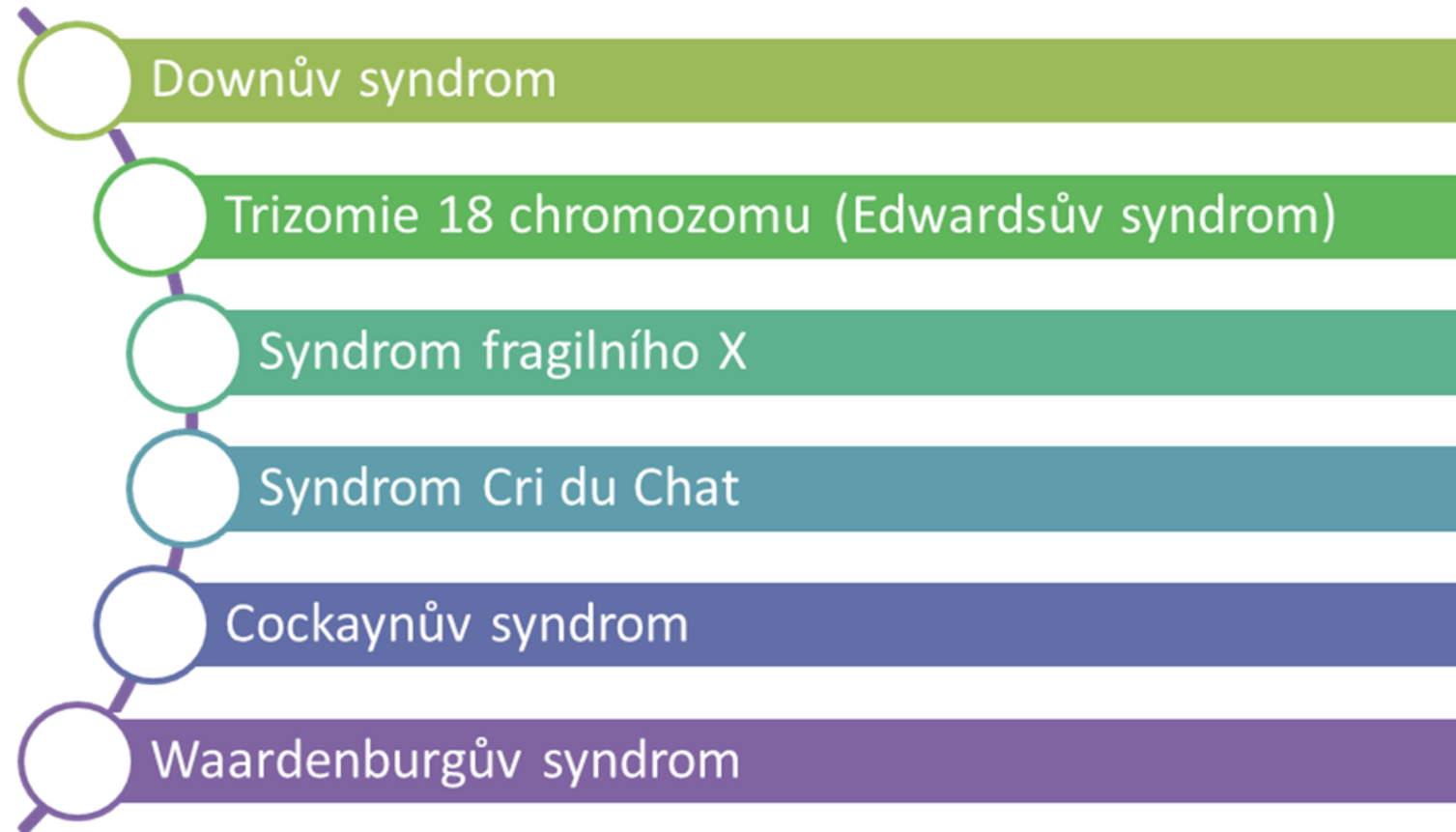
PEDAGOGICKÁ
FAKULTA

Masarykova univerzita



KDO PATŘÍ MEZI DĚTI S IDENTIFIKOVATELNÝM RIZIKEM

Děti s chromozomálními anomáliemi / genetickými poruchami

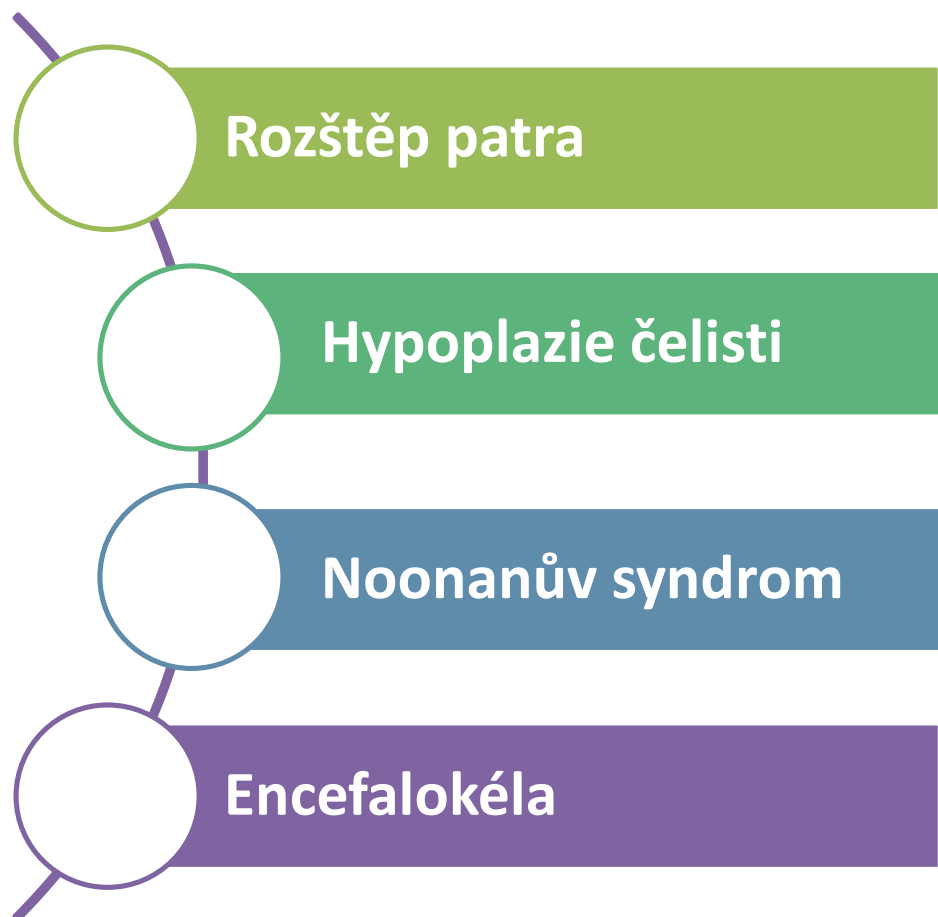




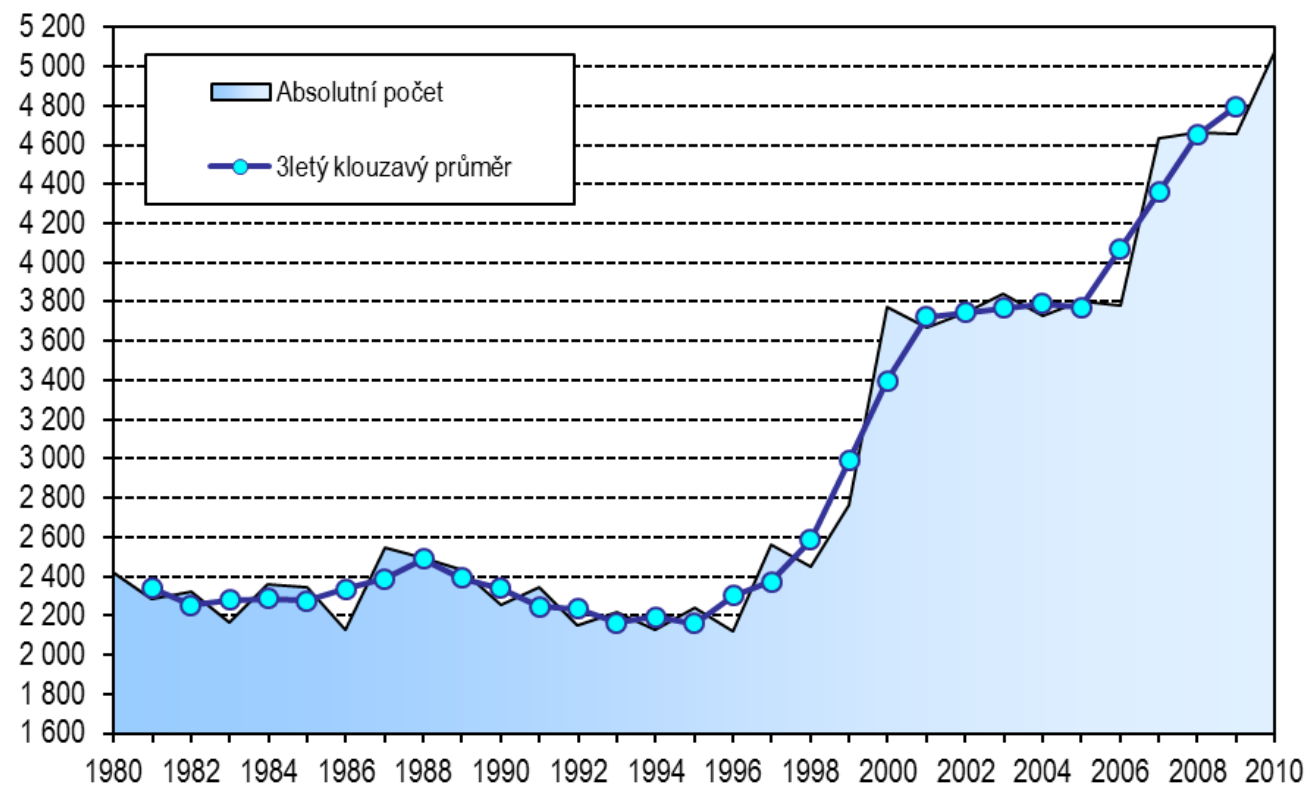
Děti s neurologickými poruchami



Děti s vrozenými vadami



Vývoj počtu živě narozených s vrozenou vadou





Děti s vrozenými poruchami metabolismu

- Hunterův syndrom
- Galaktosémie
- Neimann-Pickova choroba
- Leschův-Nyhanův syndrom
- Syndrom Hurler, Syndrom Scheie, Syndrom Hurler/Scheie
- Sanfilippo syndrom (mukopolysacharidóza)



Děti se senzoryckými poruchami





Děti s atypickými vývojovými poruchami





Děti vystavené závažným toxickým látkám

- **Mateřská fenylketonurie (PKU)**
- **Fetální alkoholový syndrom**
- **Kokain a jiné drogy**
- **Intoxikace olovem a rtutí**



KDO PATŘÍ MEZI DĚTI S POTENCIÁLNÍM RIZIKEM OPOŽDĚNÍ

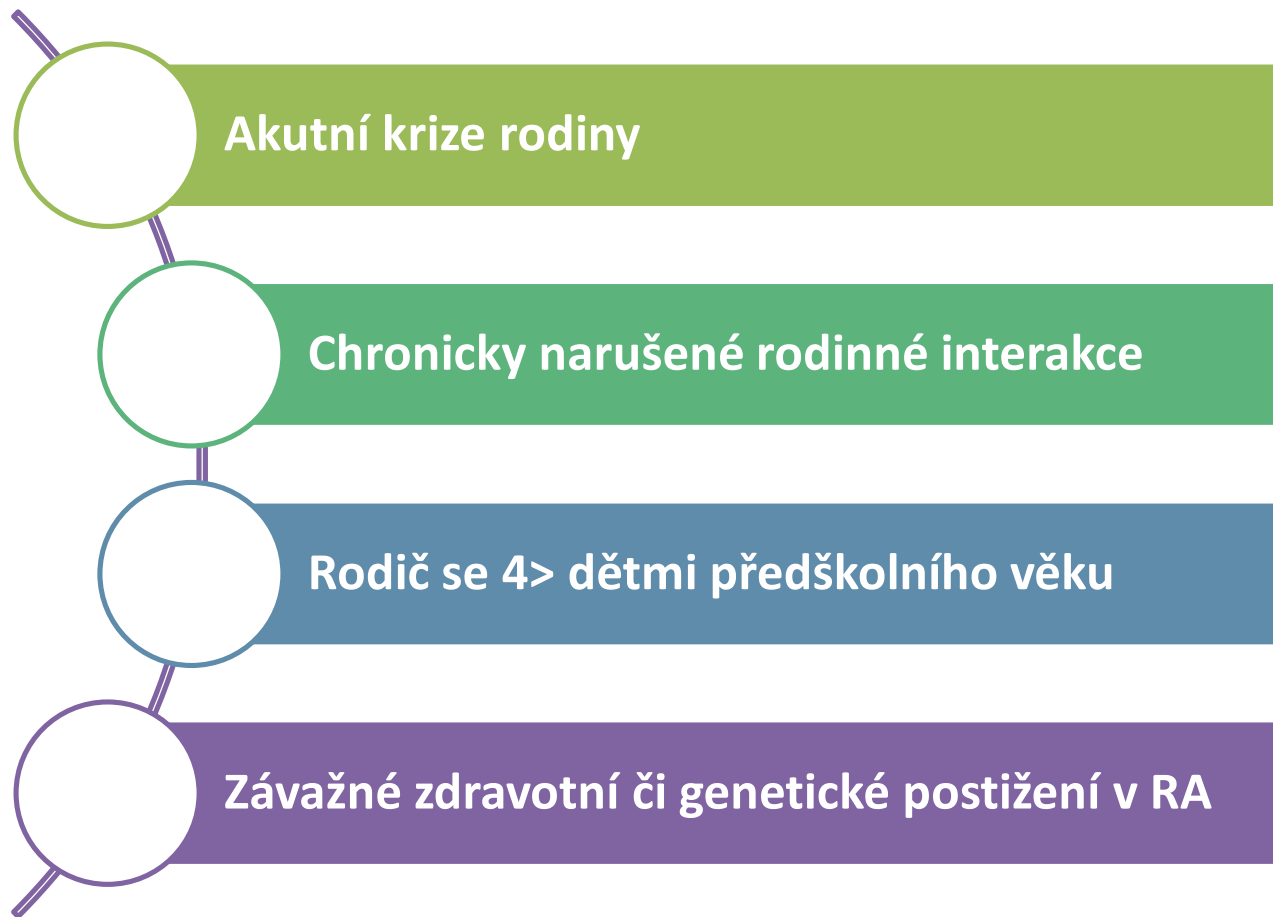


Děti s potenciálním rizikem OVŘ





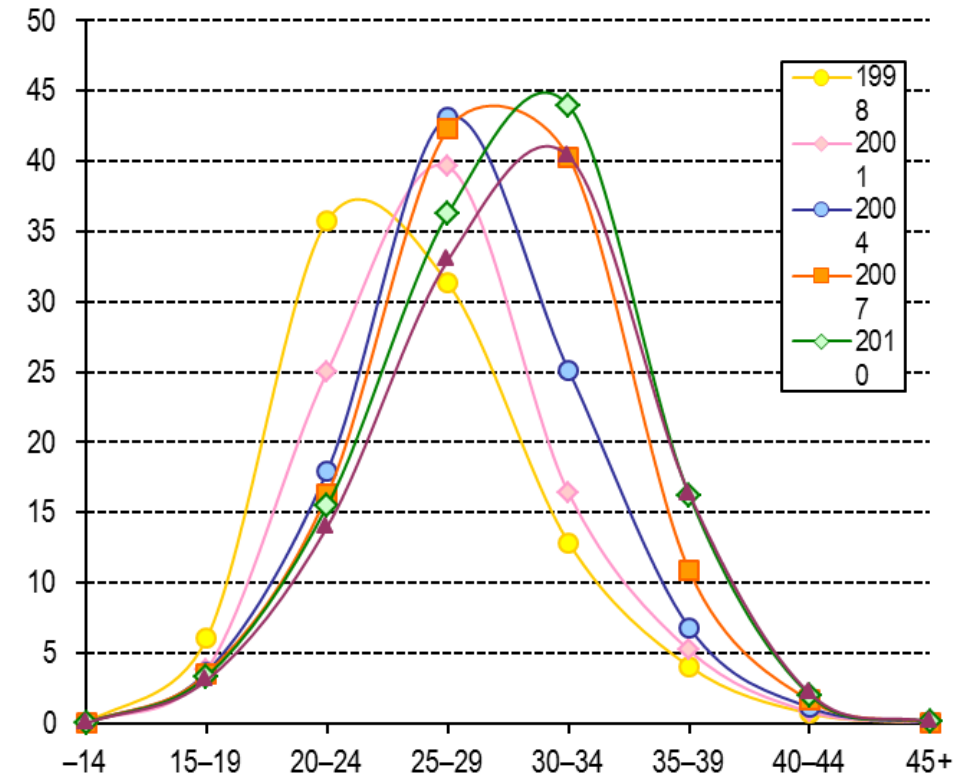
Děti s potenciálním rizikem OVŘ



Děti s potenciálním rizikem OVŘ



Narození podle věku matky



Uvedeným dětem by měla být z hlediska vývoje řeči a jazykových schopností věnována pozornost

Děti rizikové

- často i po 3. roce přetrvává OVŘ
- NVŘ
- okamžitý terapeutický zásah

Děti s potenciálním rizikem

- výrazné riziko z prodlení
- screening OVŘ/NVŘ
- stimulace vývoje řeči