

# **9. cvičení ze Základů obecné zoologie (ZOZL):**

Svalovina, stavba cév

# 9. cvičení ze Základů obecné zoologie (ZOZL): Svalovina, stavba cév

Úkol 1: Pozorování a zakreslení (trvalých) preparátů různých typů svalů

1. hladká svalovina, dvanácterník – hladký sval kachny, žaludek homo

2. Kosterní (žíhaná) svalovina - kočka jazyk

3. myokard (srdeční svalovina) - srdce lína, myokard, myocard, svalstvo srdeční

stavba cév

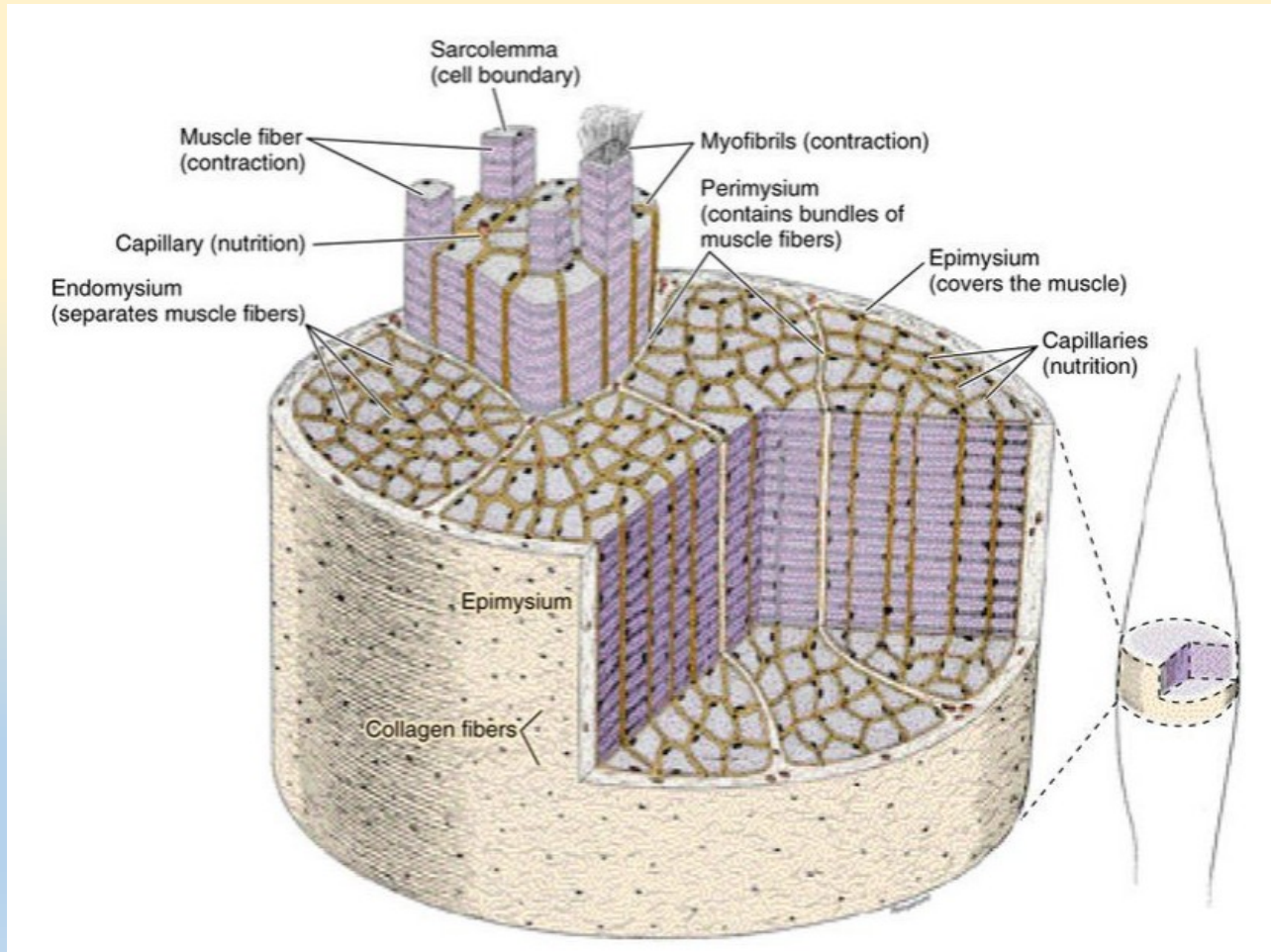
Úkol č. 2: Stavba cév

obr. Obecná stavba krevních cév

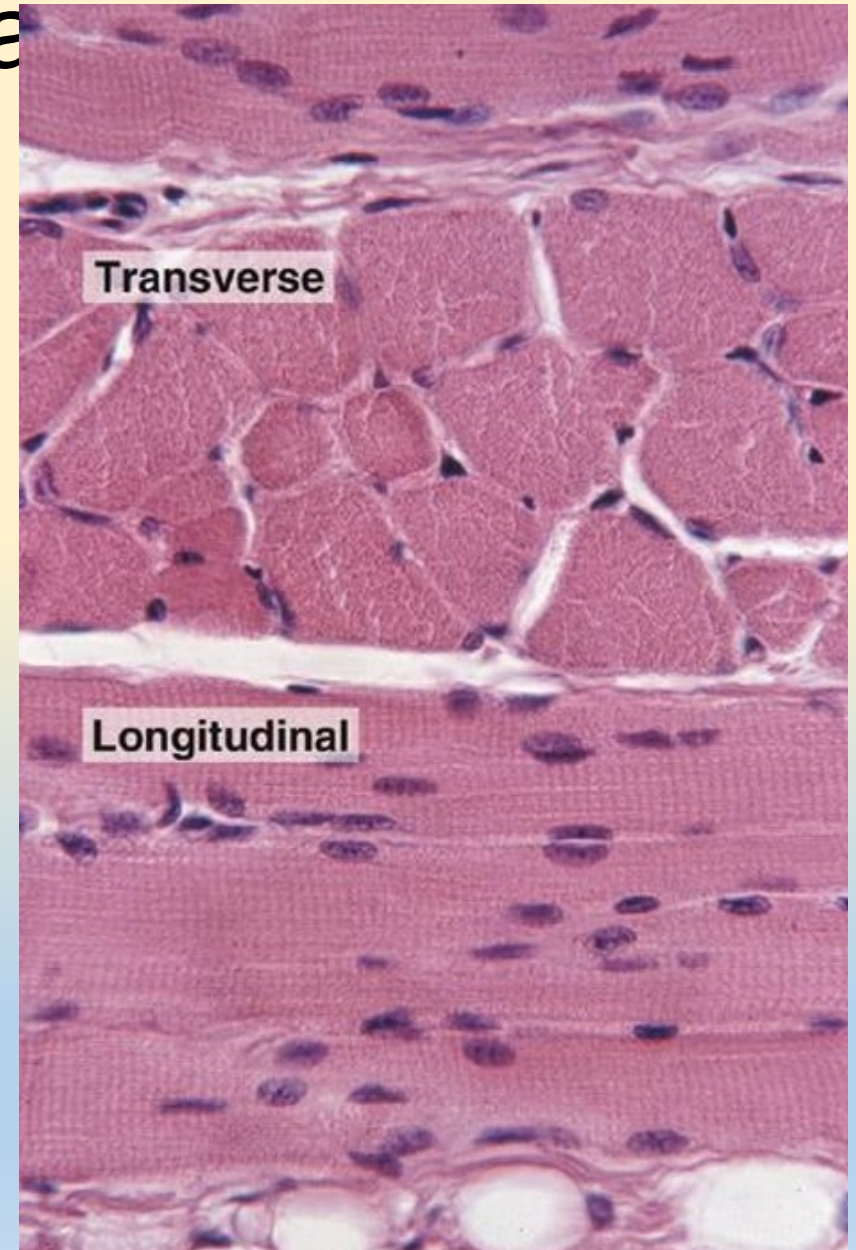
obr. Lymfytická céva, krevní venula a arteriola

# Kosterní (žíhaná) svalovina

popsat jednotlivé struktury

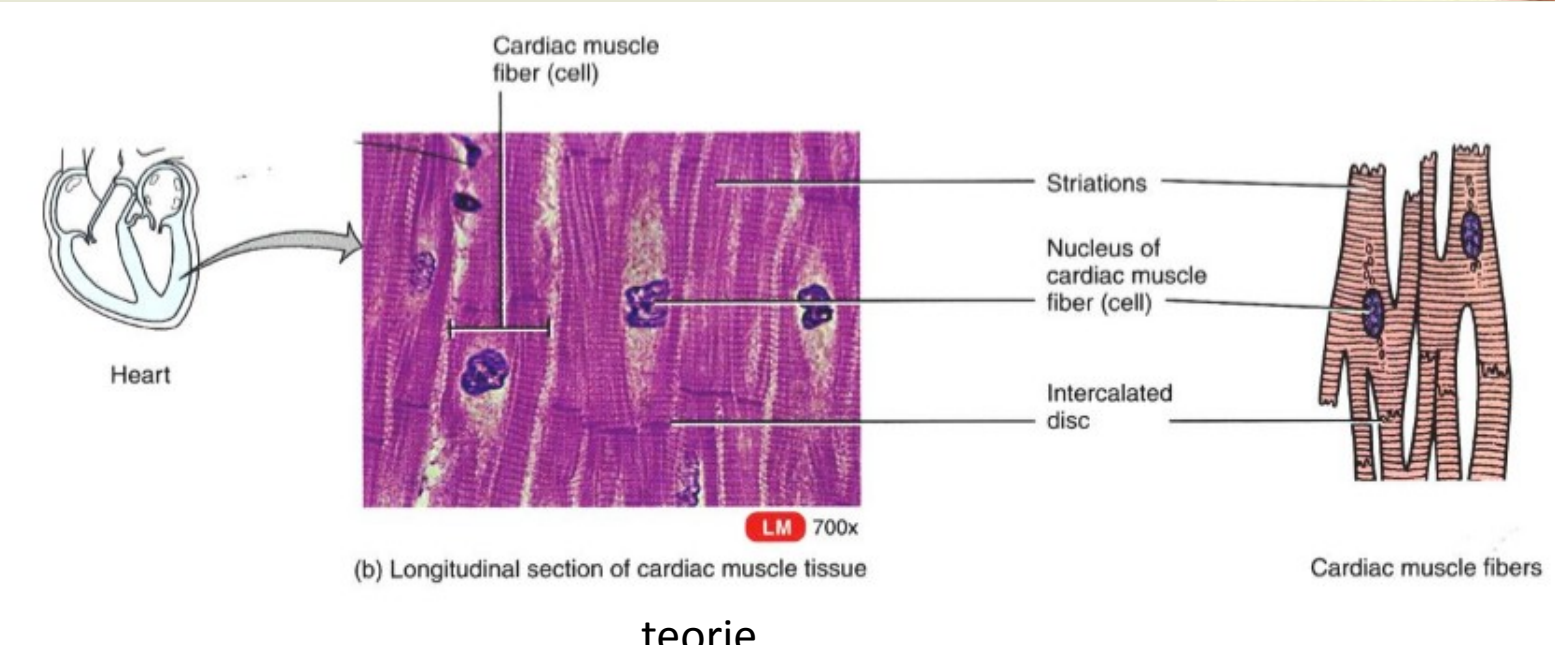
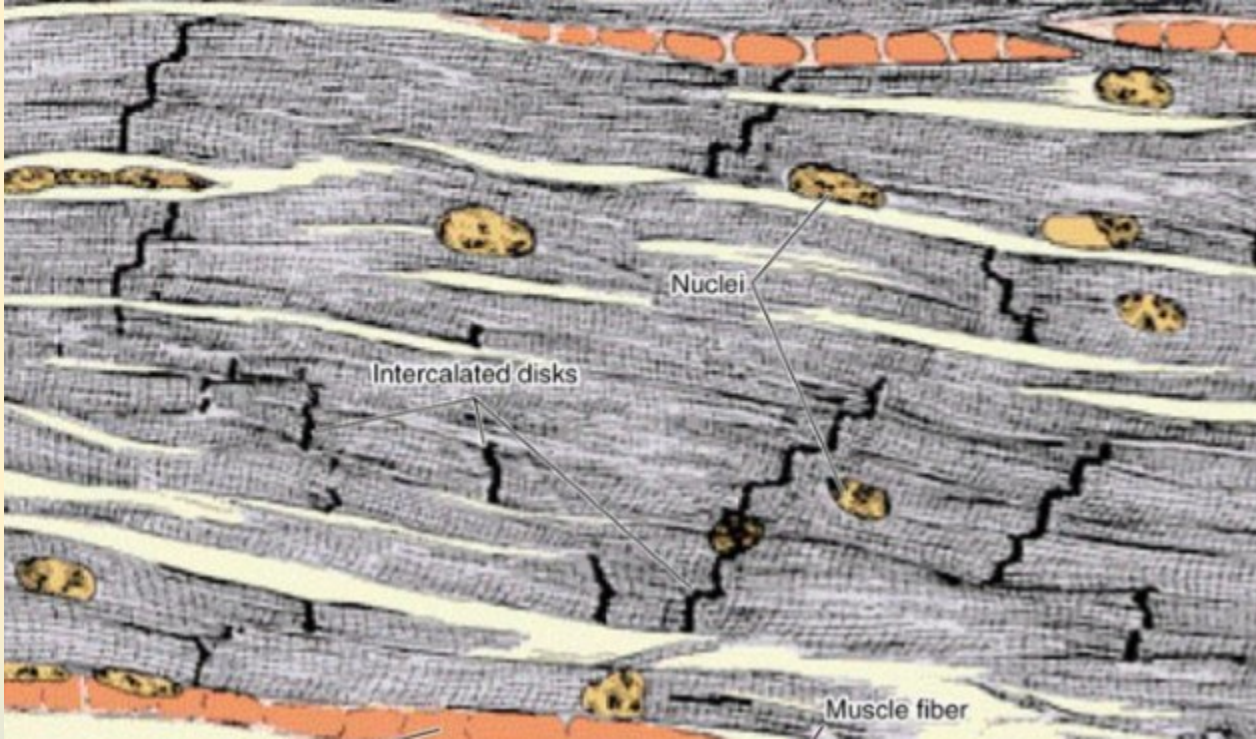


teorie



Preparát: příčný a podélný řez

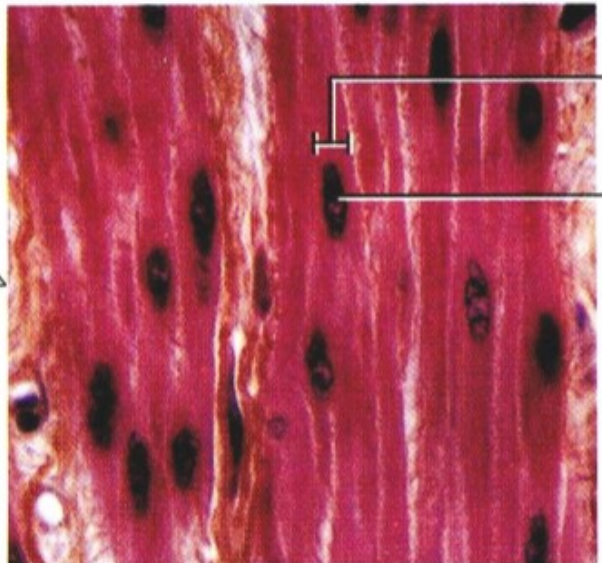
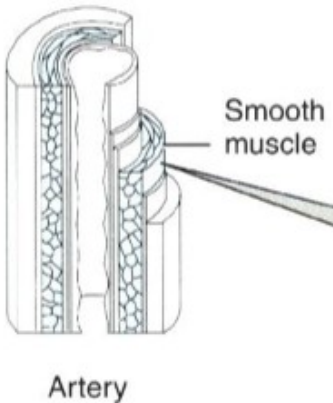
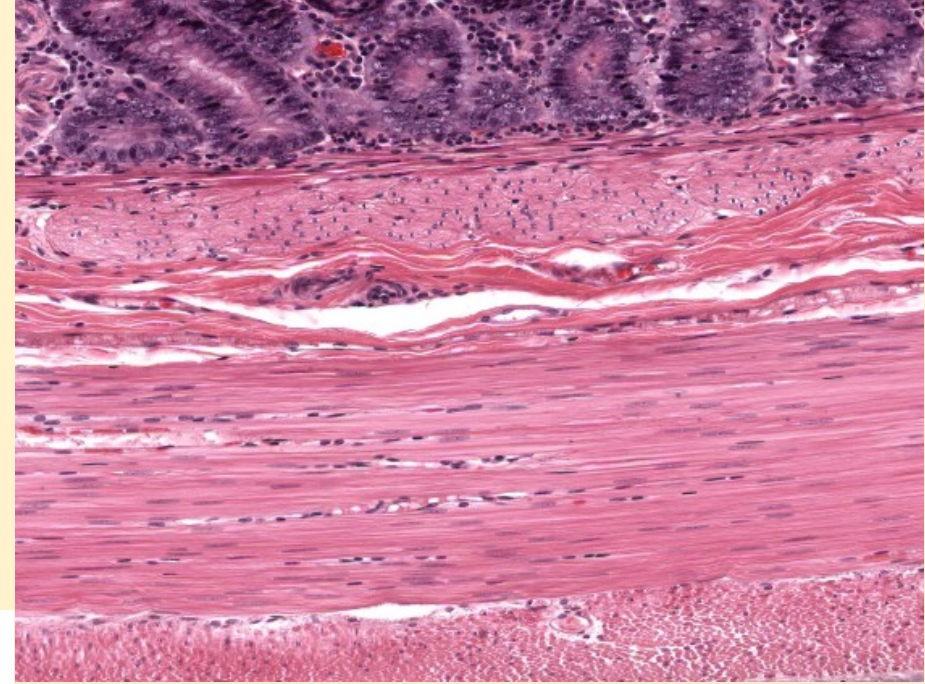
# Srdeční svalovina



tkáň

teorie

# Hladká svalovina



LM 840x

(c) Longitudinal section of smooth muscle tissue

Smooth muscle fiber (cell)  
Nucleus of smooth muscle fiber (cell)



Smooth muscle fiber

Ve tkáni (tenké střevo)

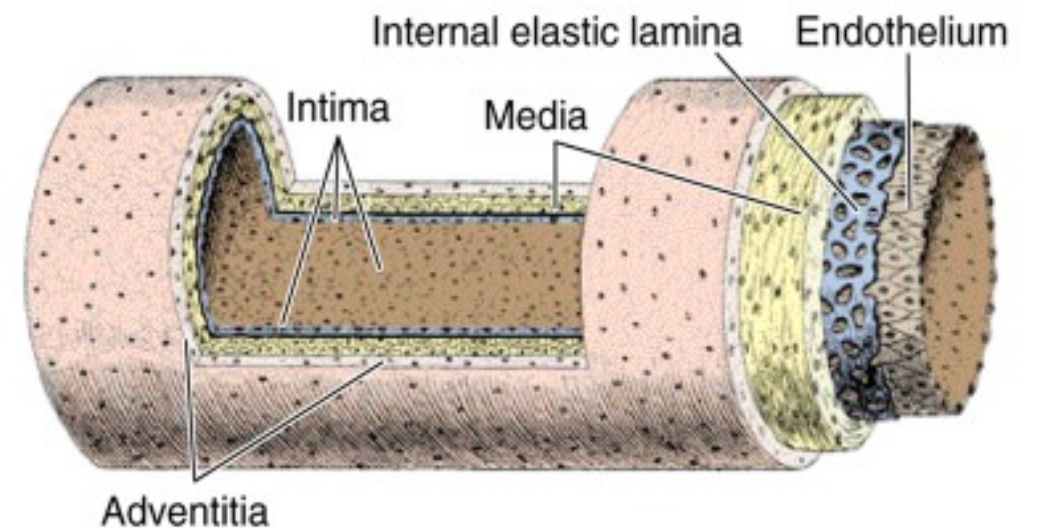
teorie

# Obečná stavba krevních cév

Vytvořte obrázek z jednoho z nich dle vašeho výběru



## Schéma obecné stavby cévní stěny



# Lymfatická céva, krevní venula a arteriola

