

ROSTLINNÉ ZAJÍMAVOSTI PLITVICKÝCH JEZER

Osobitosti rostlinstva parku jsou důsledkem řady ekologických činitelů. Z nich lze vytknout zeměpisnou polohu (asi 60 km od moře), v zázemí nejdelší a nejvyšší chorvatské hory Velebit, na hranici přímořského a vnitrozemního srážkového režimu, nadmořský výškový rozdíl o 863 m (nejvyšším bodem je Selišský vrch na 1289 m nad mořem a nejnižším bodem je úsek podél řeky Korany na 417 m nad mořem), geologickou základnu, reliéf krajiny, proudění vzdušných mas a jiné. Vzájemné působení všech uvedených činitelů umožnilo rozvoj takto bohaté a rozličné rostlinné říše. Na relativně malém prostoru parku objevují se druhy různé rozšířenosti, tedy druhy různých rostlinných složek, jakými jsou: středomořská, středomořsko-atlantická, ilyrská, jihoevropsko-balkánská, balkánská, karpatská, středoevropská, evroasijská, cirkumpolární, boreální, arkticko-boreální, boreálně-euro-sibiřská a jiné. Území parku je bohaté na endemické druhy užší a širší rozšířenosti, zákony chráněné druhy a vzácné a zajímavé druhy naší flory.

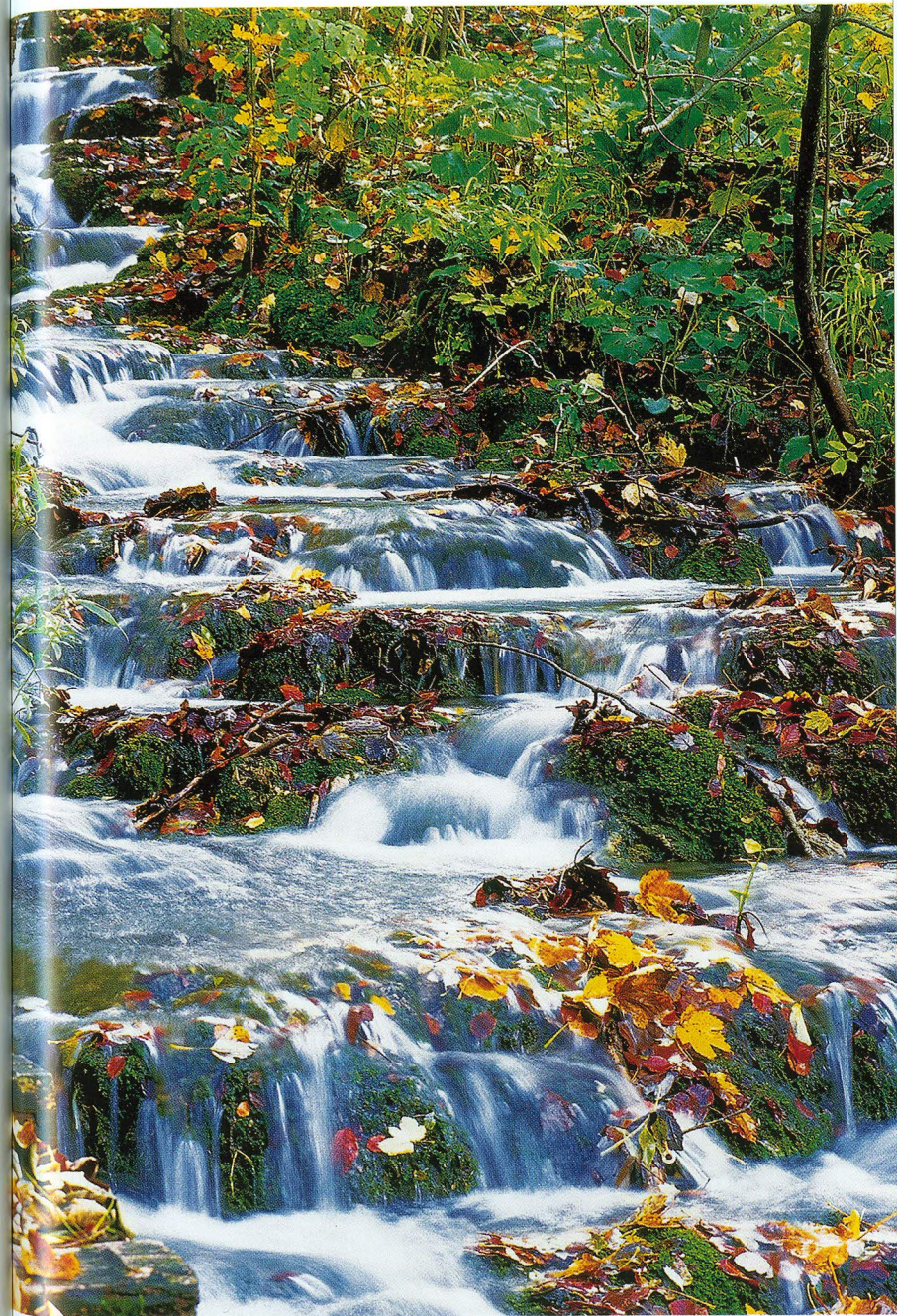
Zvláštní význam ve flóře každého kraje mají endemity, rostliny poprvé popsány na tomto prostoru nebo nedaleko od něho, tzn. druhy, jejichž locus classicus se nachází na zkoumaném prostoru nebo u něho. Z tohoto hlediska jsou pro floru

Národního parku Plitvická jezera významné následující druhy: **modroušek tenkolistý** (*Edraanthus tenuifolius*), **pryskyřičník ledvinitý** (*Ranunculus scutatus*), a **ladoňka luční** (*Scilla litardierei*). Vlhké louky, v kterých převládá **ladoňka luční** (*Scilla litardierei*), mají zvláštní rostlinné složení, je v něm zastoupena zvláštní zajímavá skupina druhů, která tvoří endemické luční společenstvo Liky a Krbavy.

Endemické druhy vyskytující se jen zřídka v areálu, tvořeném širším evropským územím, jsou zastoupeny v plitvické flóře s 30 druhy.

Zvláštní místo a význam v plitvické flóře mají zákonem Chorvatska chráněné rostlinné druhy. Tato skupina rostlin je v parku chráněna dvojím způsobem, jednak Zákonem o ochraně přírody Republiky Chorvatsko ("NN" č. 54 z r. 1976), a jednak samým vyhlášením tohoto území národním parkem. Uvedeným zákonem jsou chráněny 44 druhy chorvatské flory. Z tohoto počtu jsou v parku zjištěny 22 druhy, tzn. 50% celkového počtu chráněných druhů v Chorvatské republice.

K nim patří **střevíčník pantoflíček** (*Cypripedium calceolus*), vzácný druh evropských lesů a nejkrásnější evropský vstavač (*Orchis*). Za novějších výzkumů byl nalezen v parku na sedmi lokalitách.



Krápníkové kaskády a jejich stavitel voda



Úpatí Prštavci v podzimní den

Zvláštní skupinu v parku tvoří vzácné rostliny chorvatské flory. Mezi nimi pozornost zasluhuje **popelivka sibiřská** (*Ligularia sibirica*). Tento druh byl právě na území parku zjištěn poprvé v chorvatské flóře. Z dosavadních poznatků, výskyt **popelivky sibiřské** (*Ligularia sibirica*) v Národním parku Plitvická jezera představuje dosud nejjižnější nález uvnitř areálu. Popelivka sibiřská je trvalka, vysoká do 2 m. Její stonek je rovný a nerozvětvený, v průřezu dutý. Dolní listy rostou na dlouhých stopkách, jsou lesklé, srdčité a velké 10 až 15 cm. Na stonku směrem k vršku, listy jsou stále menší.

Vzácný a zajímavý druh chorvatské flory je i **škarda velkoúborná** (*Crepis conyzifolia*). Na uvedeném prostoru **škarda velkoúborná** (*Crepis conyzifolia*) tvoří zvláštní typ trávníkové vegetace.

Zajímavý druh naší flory je i nápadný **kolotočník ozdobný** (*Telekia speciosa*). To je vysoká rostlina s nádhernými, velkými hlavovitými květy a velkými listy. Tento druh spojuje naši floru s florou Karpat. U ústí Černé a Bílé řeky do Matice, z močálové nebo rašelinové země, roste **rosnatka okrouhlolistá** (*Drosera rotundifolia*). Takové podmínky jsou v Chorvatsku vzácné, a proto je tato rosnatka vzácný druh naší flory. Okrouhlolistá rosnatka patří do skupiny masožravých rostlin. Když se drobný brouk dostane na list, všechny žláznaté chloupky se pohnou směrem k místu, kde se nachází oběť a oblepí ho ze všech stran. Zůstanou pak v této poloze, dokud kořist nestráví.

Na území parku roste ještě jedna velmi vzácná masožravá rostlina naší flory, **bublinatka menší** (*Utricularia minor*). Žije ve vodě, a pro lov kořisti má připraveny smrtící pasti ve tvaru bublinek. Kromě uvedených druhů, v parku se vyskytuje i **tučnice obecná** (*Pinguicula vulgaris*), ještě jedna masožravá rostlina vlhkých chorvatských půd.

Zajímavá rostlina vyskytující se v parku je i **mařice pilovitá** (*Cladium mariscus*). Roste u břehů

jezer a v novější době byla nalezena i ve středové části parku. Je to jeden z reliktních druhů naší flory.

Kromě druhů o kterých zde už byla řeč, na území parku roste ještě spousta druhů, které si zaslouží naši pozornost. Některé z nich rostou jednotlivě a mají hezké velké květy nebo květenství, zatímco druhé rostou ve velkých skupinách a zdobí celou krajinu. Všechny pak svým vzhledem a počteností padnou do oka každému milovníkovi přírody.

Říše rostlin v a kolem jezer

Jezera a jezerní bariéry, základní fenomén Národního parku Plitvická jezera, jsou obklopeny

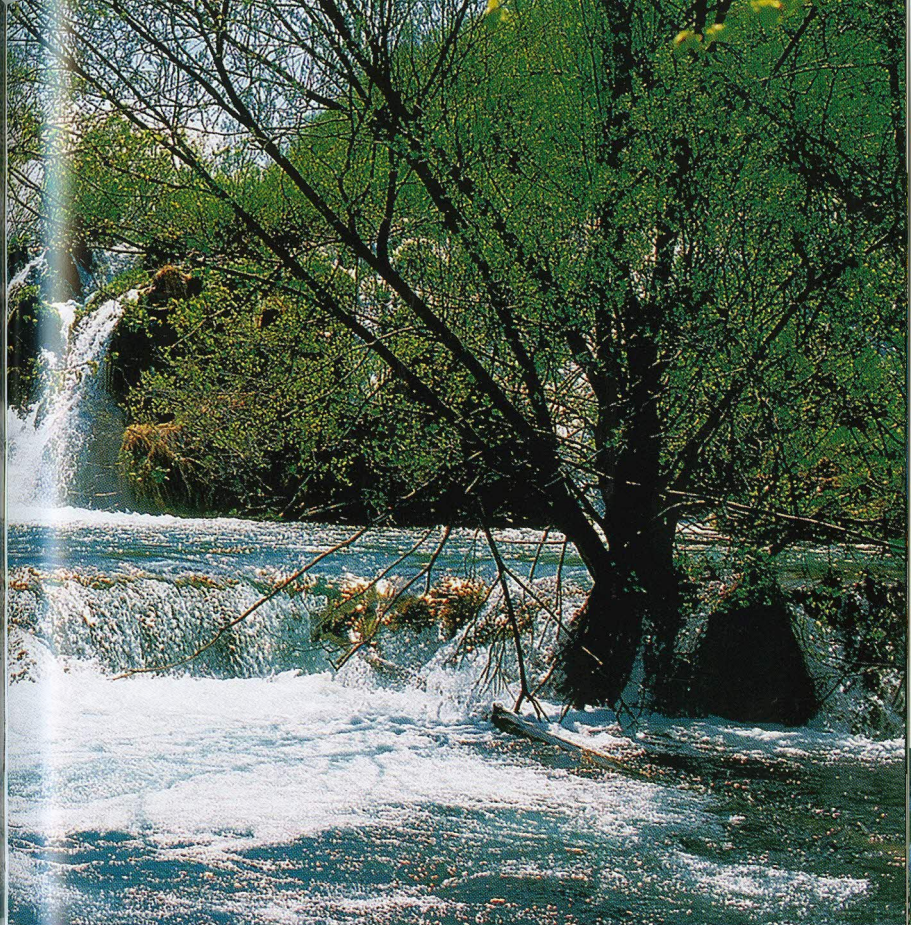
krásnými a rozmanitými lesními společenstvy, které se odráží v hladině jezerní vody. Podél jezer převládají lesy opadavých dřevin, měnících během roku svůj vzhled, což jednotlivým ročním obdobím dává zvláštní půvab a ladění. Za raného jara, jižní svahy jsou pokryty světlým odstínem zelené barvy, ale při tom hoří nádhernou červení četných květů **vřesovce jarního** (*Erica herbacea*). Na podzim pestrost barev, jež se zrcadlí ve vodě jezer, utváří fantastickou podívanou. K této pestrosti zvláště přispívají **listy ruje** (*Cotinus coggygria*), **javoru kalinolistého** (*Acer obtusatum*), **buku lesního** (*Fagus sylvatica*), ale i ostatních druhů rostou-

Na vertikále vápencové skály je vidět černý otvor jeskyně Šupljary





Vodopády Milky Trniny



Pamětní deska operní pěvkyni
Milce Trnině

cích kolem jezer. Abychom zcela zažili nádhru a kouzlo Plitvických jezer, musíme je navštívit za všech ročních období.

Eutrofizace vodních ekosystémů, velice aktuální v jezerech evropského kontinentu, je přítomna i na Plitvických jezerech. Zarůstání den a okrajů některých jezer už značně pokročilo. Před padesáti lety (podle odborné literatury), rostlinný porost podél jezer byl jen slabě rozšířen. Dnes *stolístek přeslenitý* (*Myriophyllum verticilla-*

tum) úplně překrývá dno mělkých jezer. U okrajů některých jezer a podél dřevěných stezek a můstků, velké plochy zarostly do **mařice pilovité** (*Cladium mariscus*). Na těchto místech se často vyskytují tři druhy **devětsilu** (*Petasites hybridus*, *P. kablikianus* a *P. albus*), **rákos obecný** (*Phragmites australis*), několik druhů **máty** (*Mentha*), **ostřice** (*Carex*) a **vrby** (*Salix*). U jezer, na jejich okrajích a u bariér se střetáváme s více než třiceti druhy vodních a močálových

rostlin, z nichž většina je prozatím jen lokálně rozšířena, vyjma výše uvedených.

Návštěvníci si zajisté všimají porostu podél vodopádů. Na těchto místech často roste tráva **vousec zelený** (*Polypogon viridis*), jež svůj lidový název dluží svému vzhledu, tvoře podél vodopádů dlouhé zelené vousy. Kolem vodopádů nalézáme i všechny tři výše uvedené druhy **devětsilu** (*Petasites*), dále **sadec konopáč** (*Eupatorium cannabinum*) a kolem šesti druhů **vrb** (*Salix*).