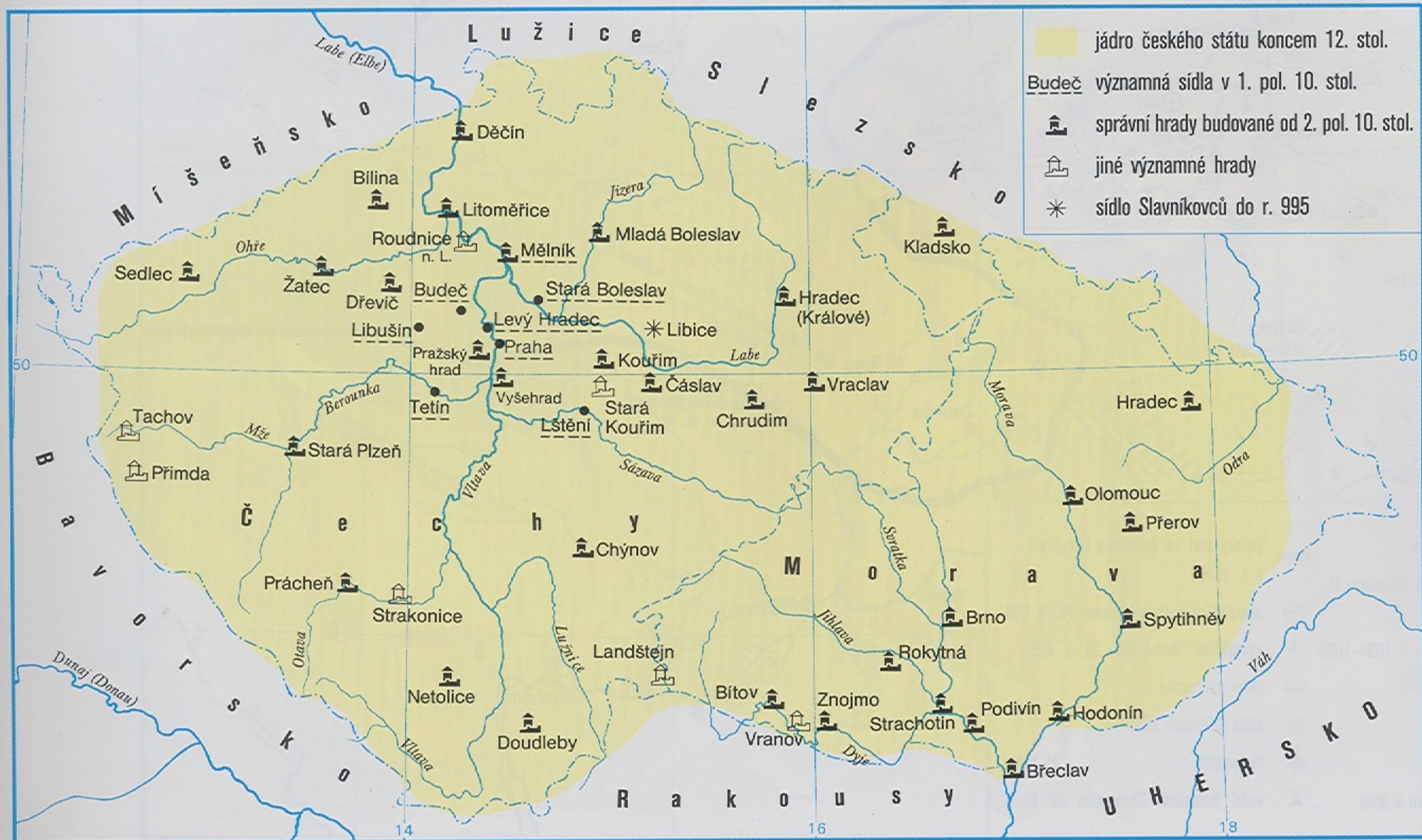


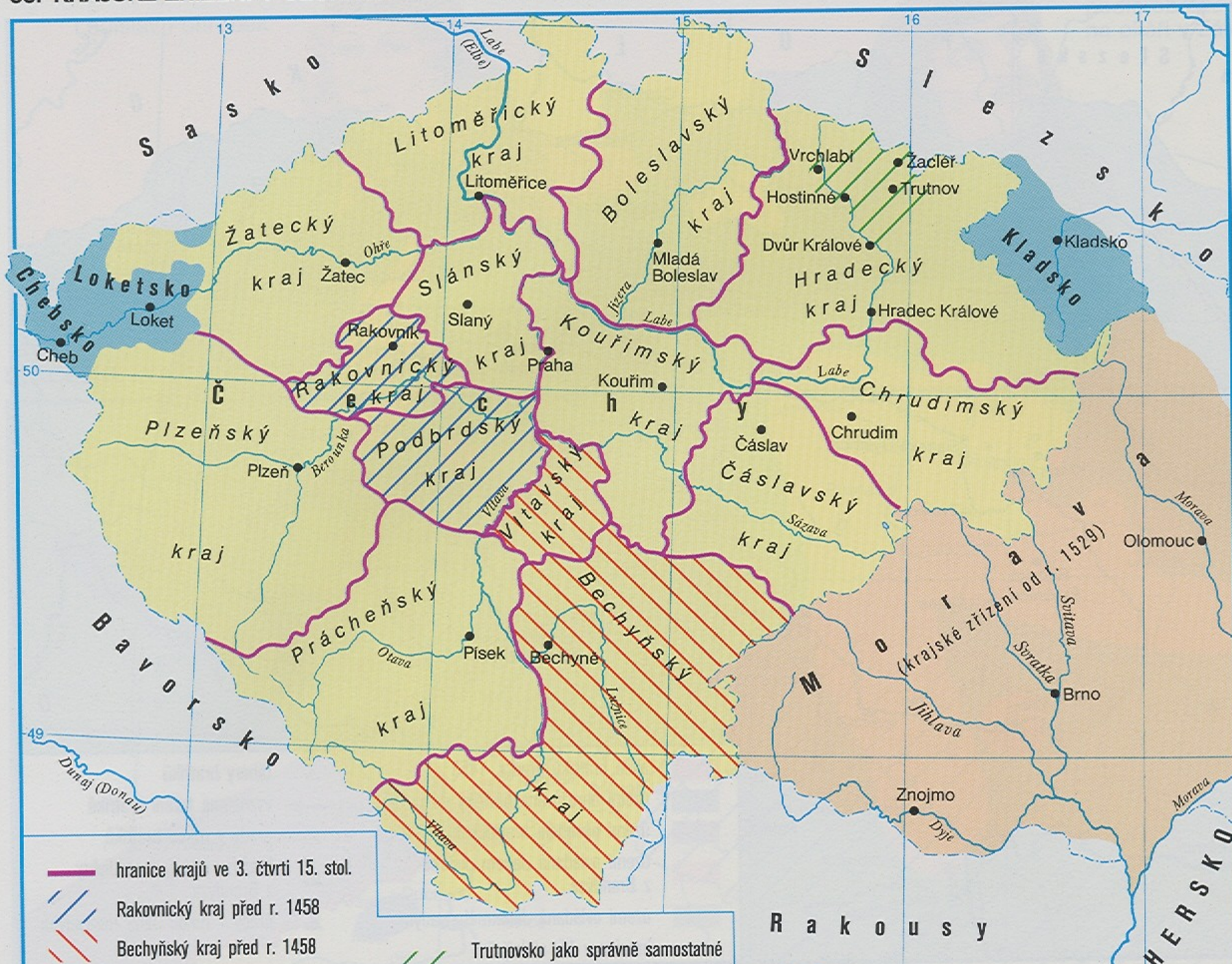
HISTORICKÁ GEOGRAFIE

VÝVOJ SVĚTSKÉ A CÍRKEVNÍ SPRÁVY

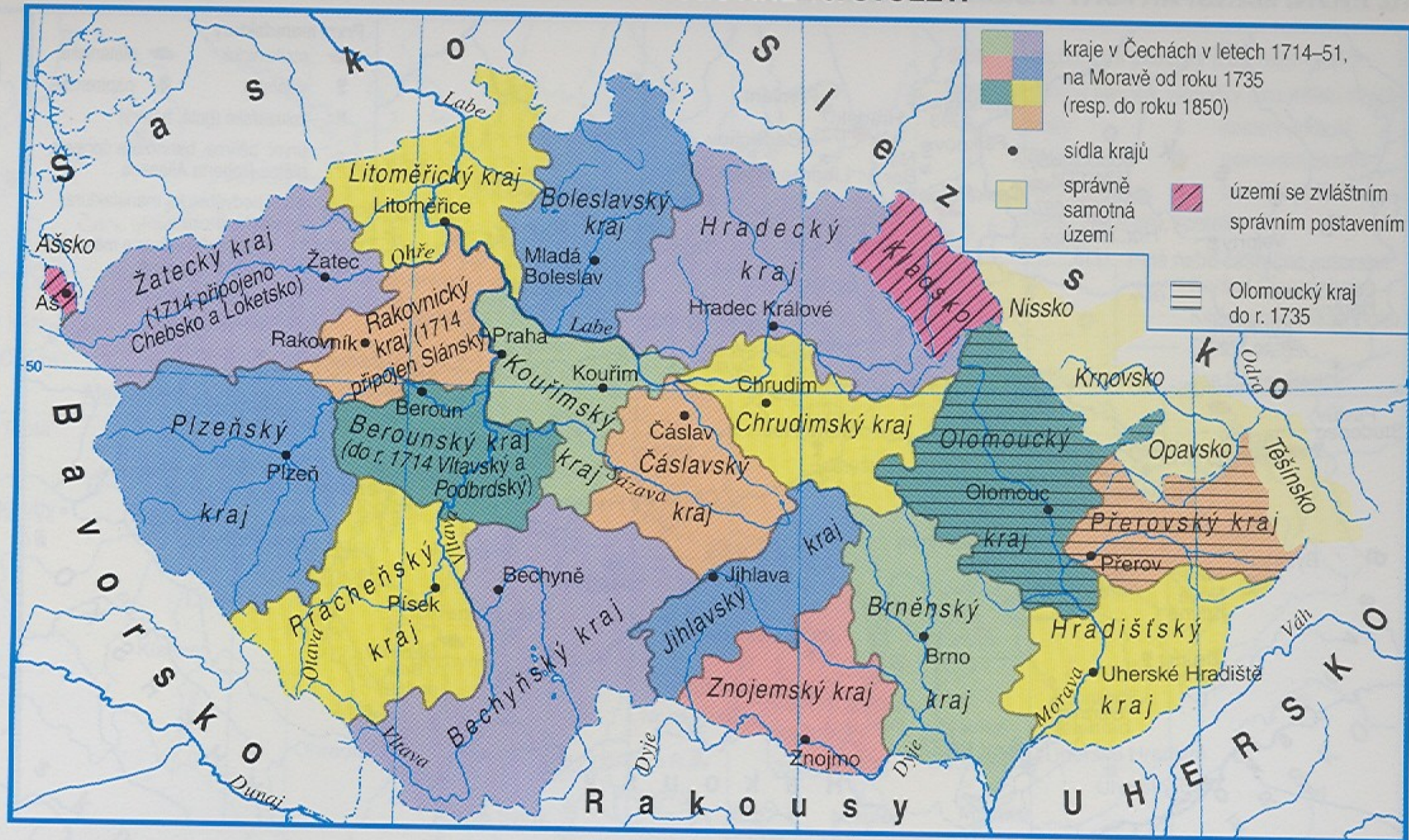
17. HRADSKÁ ORGANIZACE V ČESKÝCH ZEMÍCH VE 12. STOLETÍ



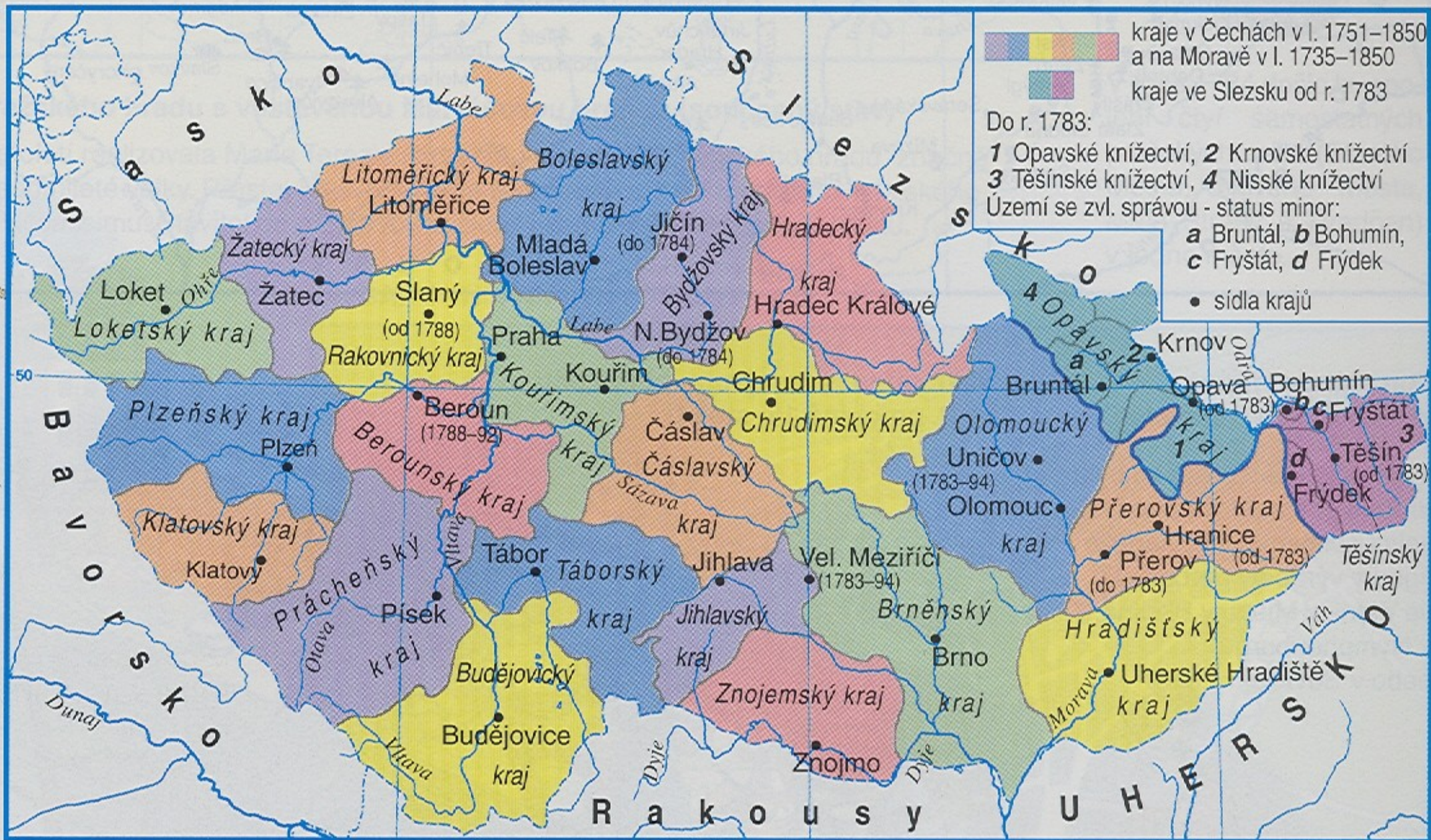
55. KRAJSKÉ ZŘÍZENÍ V ČECHÁCH VE 3. ČTVRTI 15. STOLETÍ



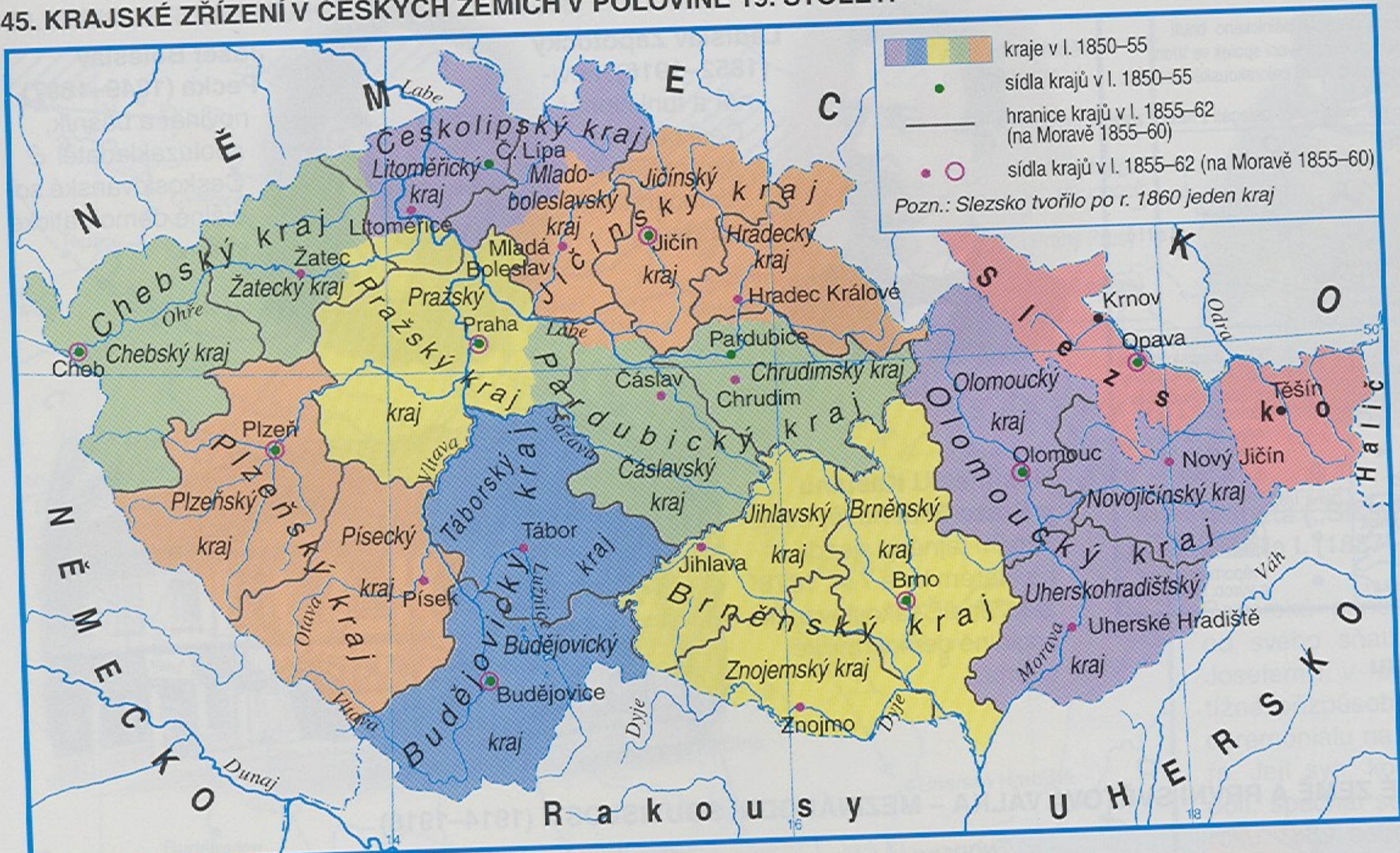
7. KRAJSKÉ ZŘÍZENÍ V ČESKÝCH ZEMÍCH V 1. POLOVINĚ 18. STOLETÍ



19. KRAJSKÉ ZŘÍZENÍ V ČESKÝCH ZEMÍCH VE 2. POLOVINĚ 18. STOLETÍ

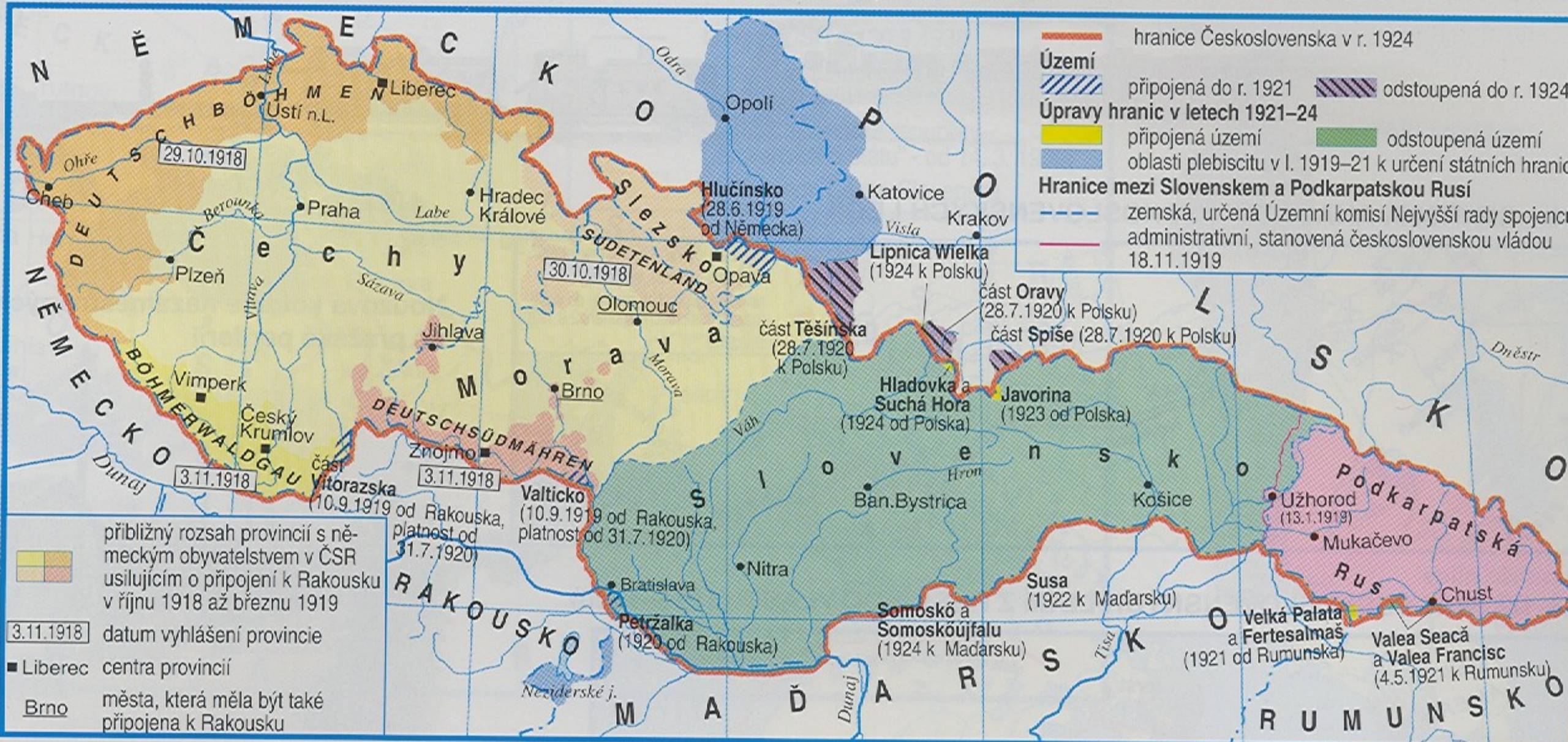


45. KRAJSKÉ ZŘÍZENÍ V ČESKÝCH ZEMÍCH V POLOVINĚ 19. STOLETÍ

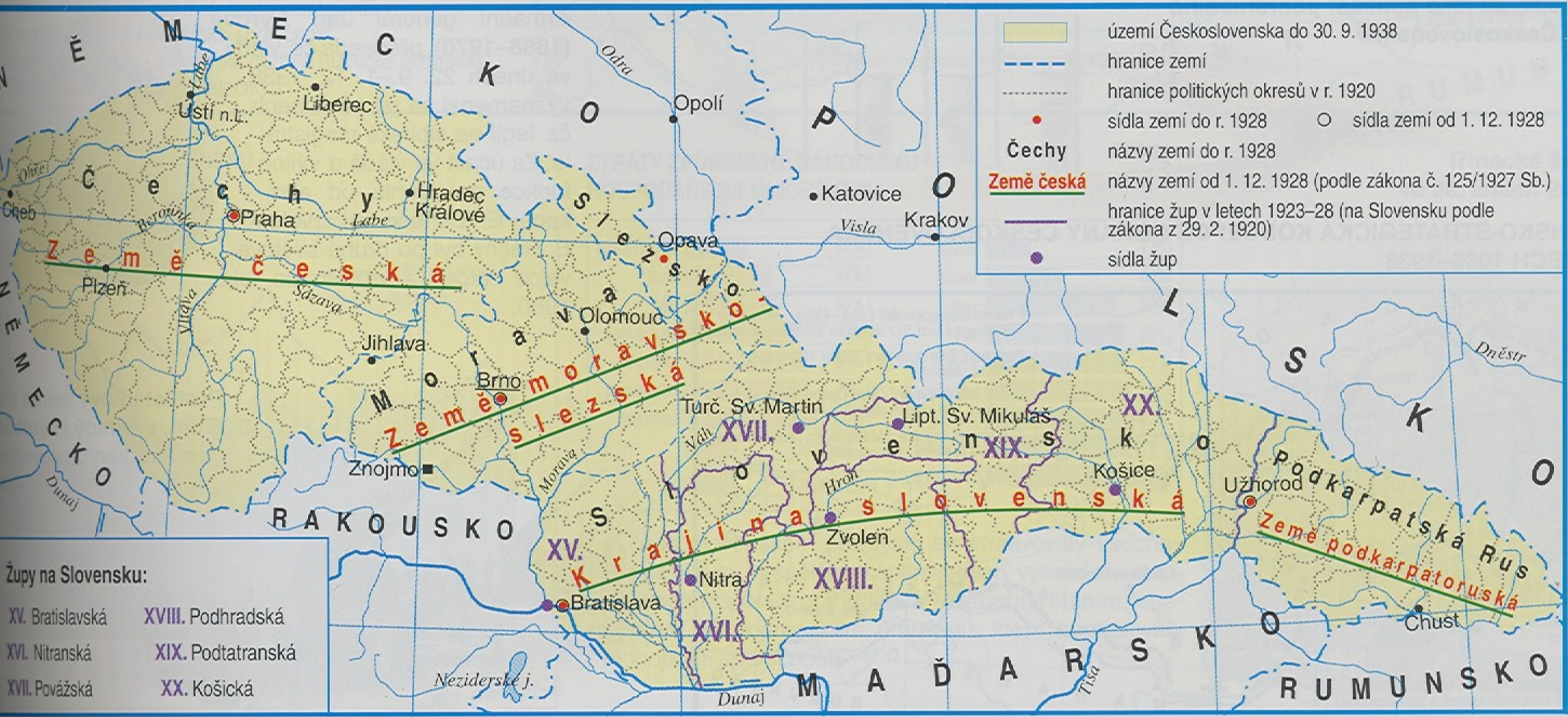


K r
zá
ký
vic
po
sp
ne
du
že
pr
19
že
U
K

63. ÚZEMÍ REPUBLIKY ČESKOSLOVENSKÉ (ČESKOSLOVENSKA) S ÚPRAVAMI HRANIC DO ROKU 1924



SPRÁVNÍ ČLENĚNÍ ČESKOSLOVENSKA DO ROKU 1938



Župy na Slovensku:

- | | |
|------------------|-------------------|
| XV. Bratislavská | XVIII. Podhradská |
| XVI. Nitranská | XIX. Podtatranská |
| XVII. Povážská | XX. Košická |

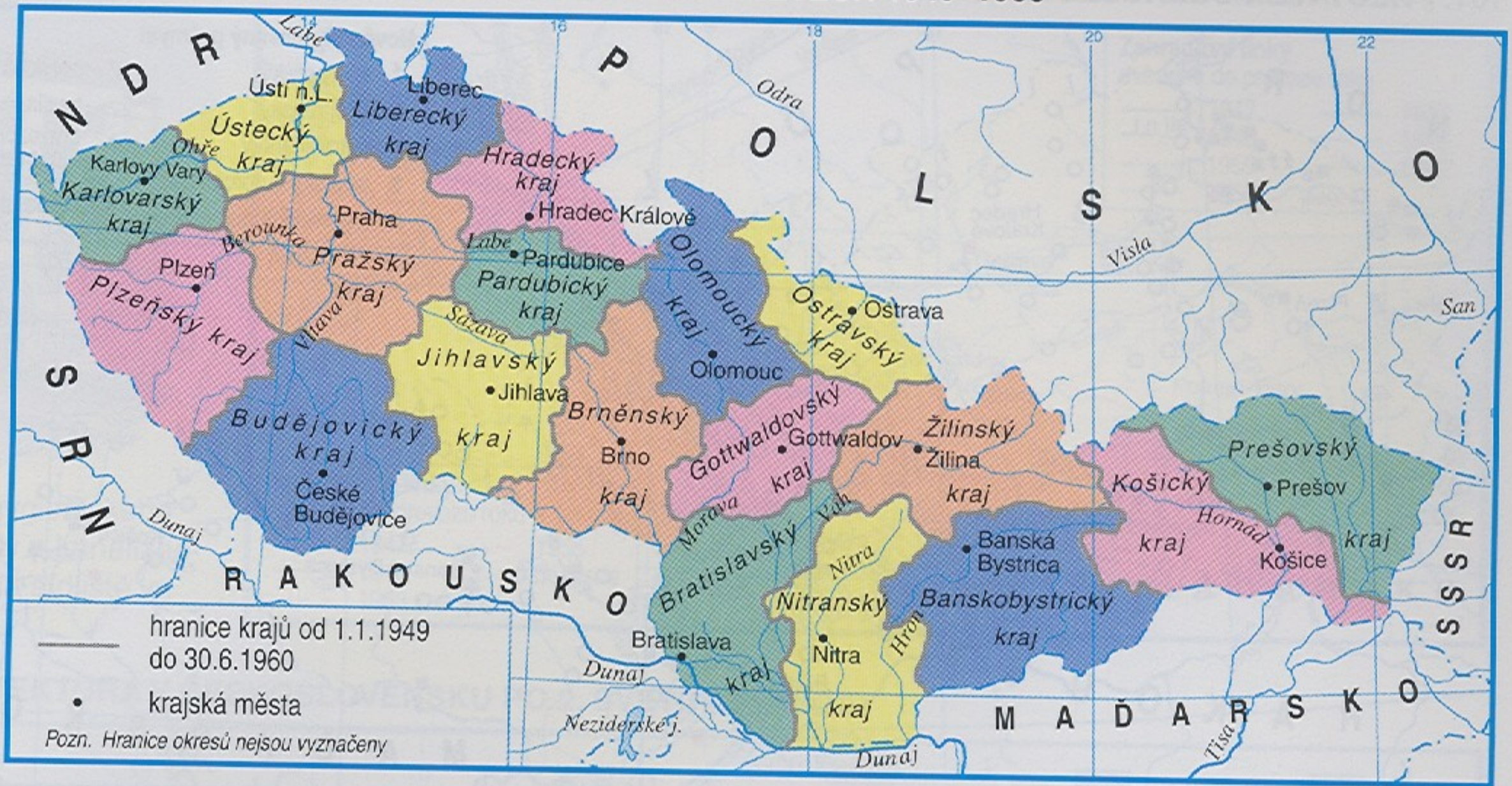
86. SPRÁVNÍ ČLENENÍ PROTEKTORÁTU ČECHY A MORAVA V ROCE 1939



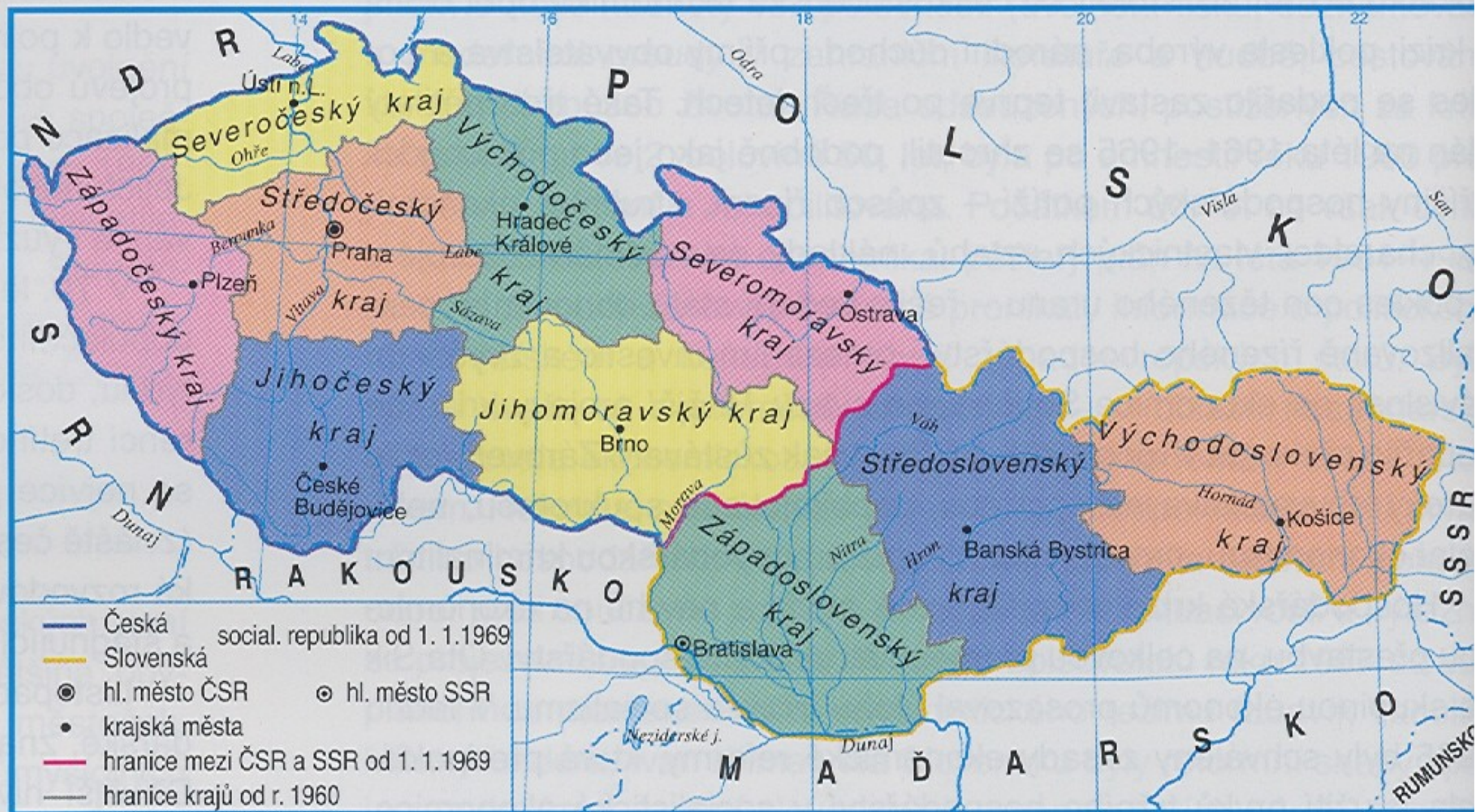
96. SPRÁVNÍ ČLENĚNÍ ČESKOSLOVENSKA A ÚZEMNÍ ZMĚNY V LETECH 1945–1949



97. KRAJSKÉ ZŘÍZENÍ V ČESKOSLOVENSKU V LETECH 1949–1960



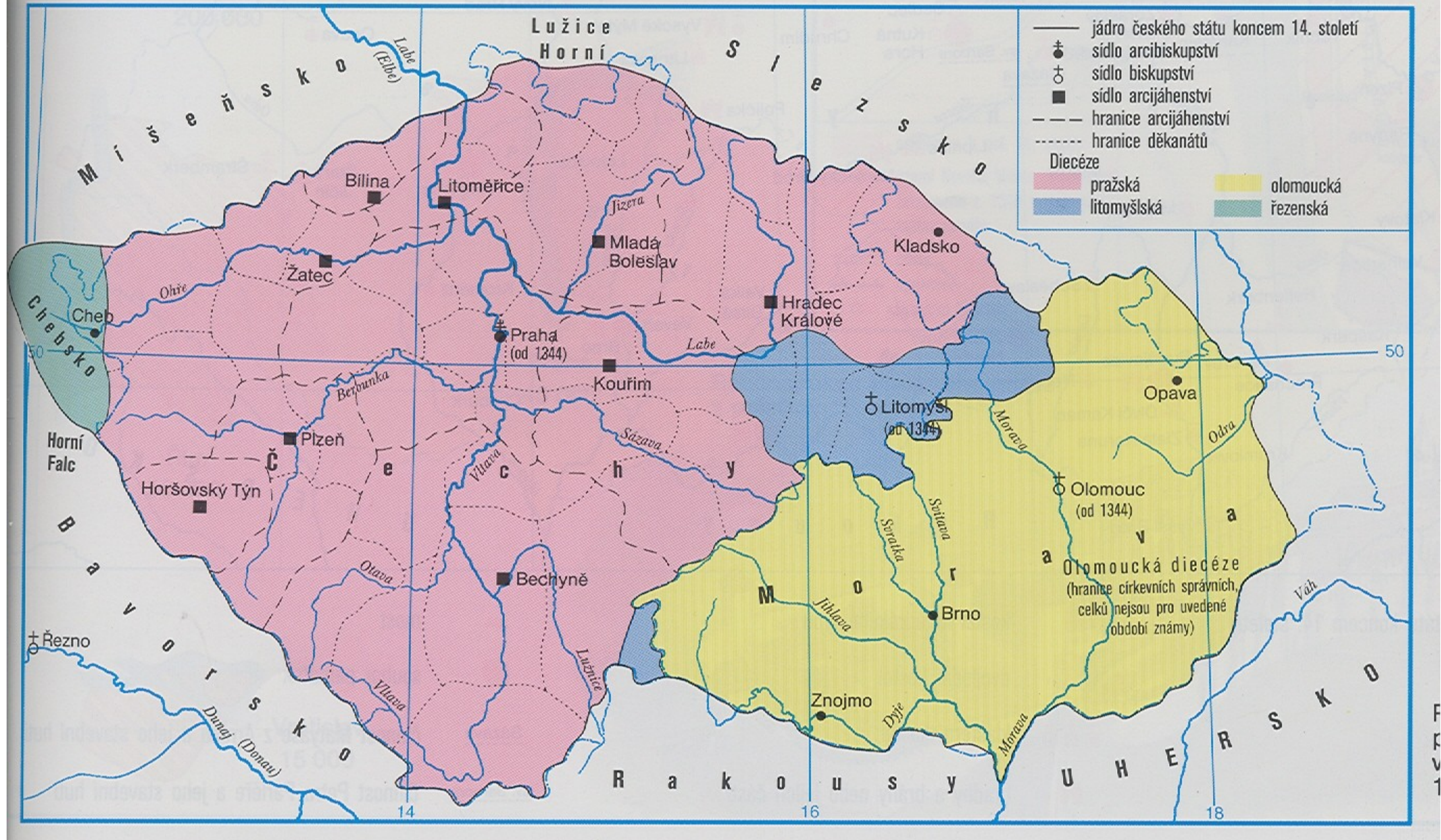
108. KRAJSKÉ ZŘÍZENÍ V ČESKOSLOVENSKU V LETECH 1960–1989, FEDERATIVNÍ USPOŘÁDÁNÍ K 1. 1. 1969



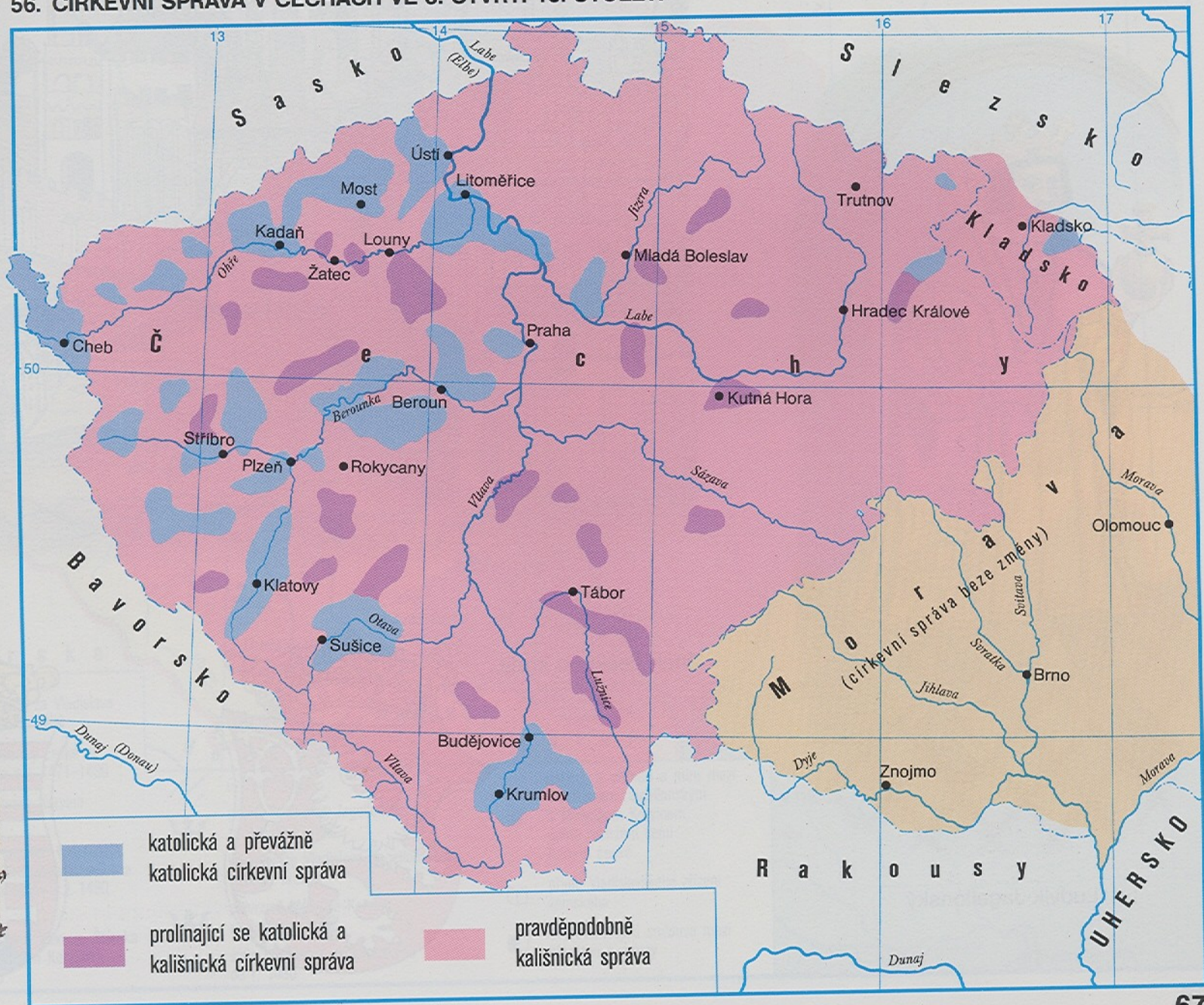
123. KRAJSKÉ ZŘÍZENÍ V ČESKÉ REPUBLICĚ OD ROKU 2000



39. CÍRKEVNÍ SPRÁVA V ČECHÁCH OD ROKU 1344 DO POČÁTKU HUSITSTVÍ



56. CÍRKEVNÍ SPRÁVA V ČECHÁCH VE 3. ČTVRTI 15. STOLETÍ



8. CÍRKEVNÍ SPRÁVA V ČESKÝCH ZEMÍCH VE 2. POLOVINĚ 17. STOLETÍ



20. CÍRKEVNÍ SPRÁVA V ČESKÝCH ZEMÍCH VE 2. POLOVINĚ 18. STOLETÍ



122. KATOLICKÁ CÍRKEVNÍ SPRÁVA V ČESKOSLOVENSKU A ČESKÉ REPUBLICĚ OD ROKU 1990



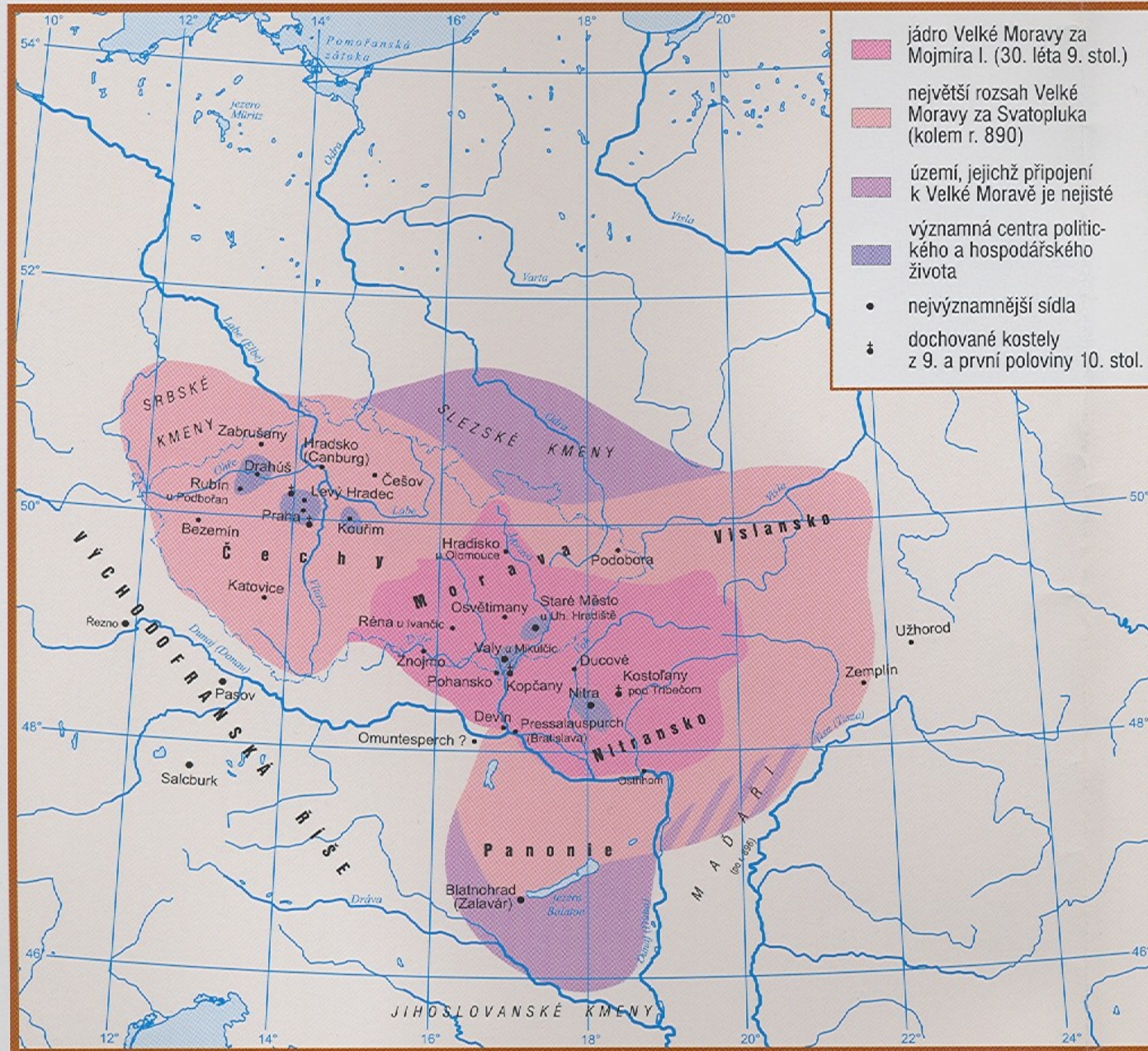
ZEMSKÉ STEZKY



ÚZEMNÍ VÝVOJ

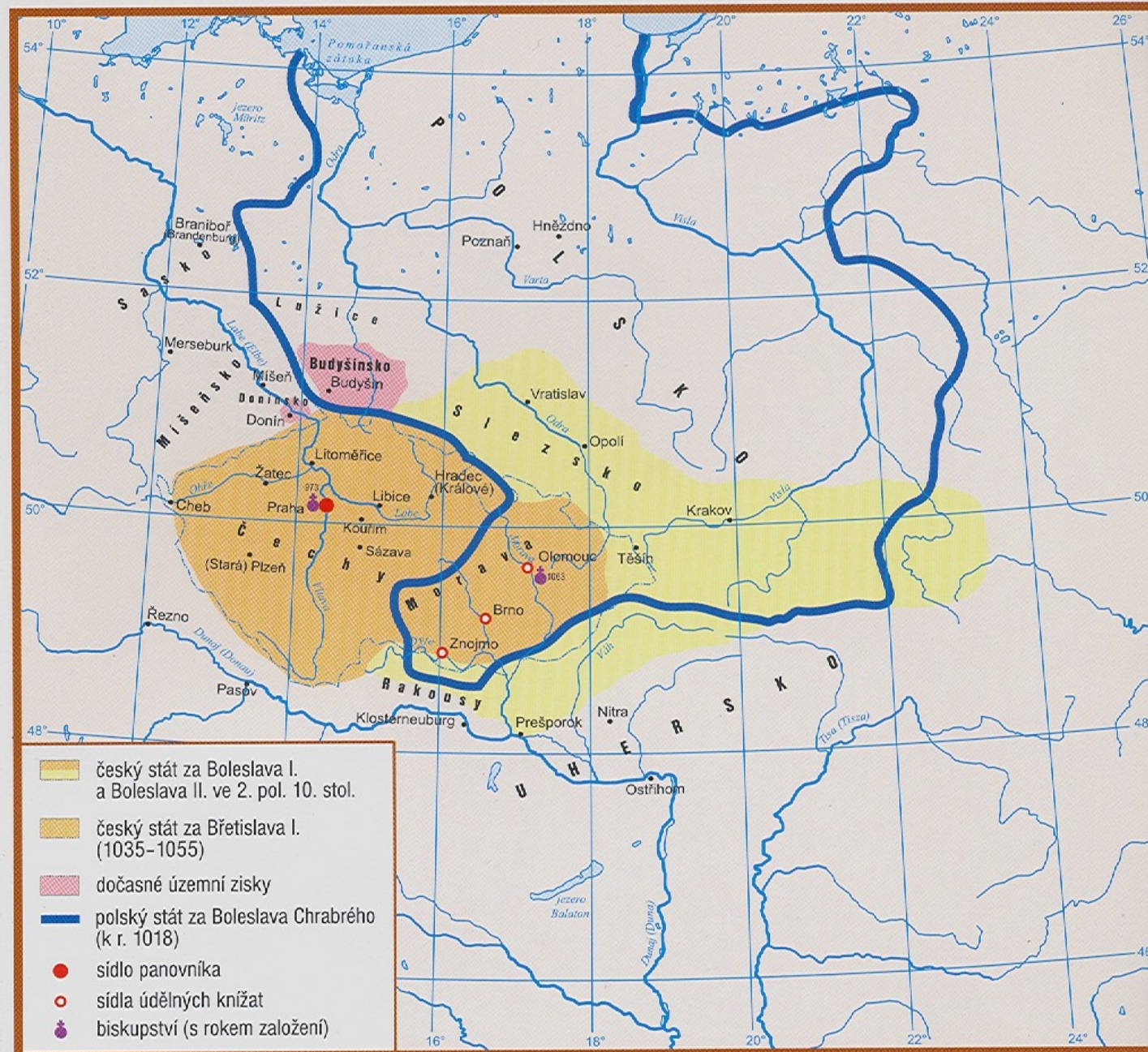
VELKÁ MORAVA V 9. STOLETÍ

1 : 9 000 000



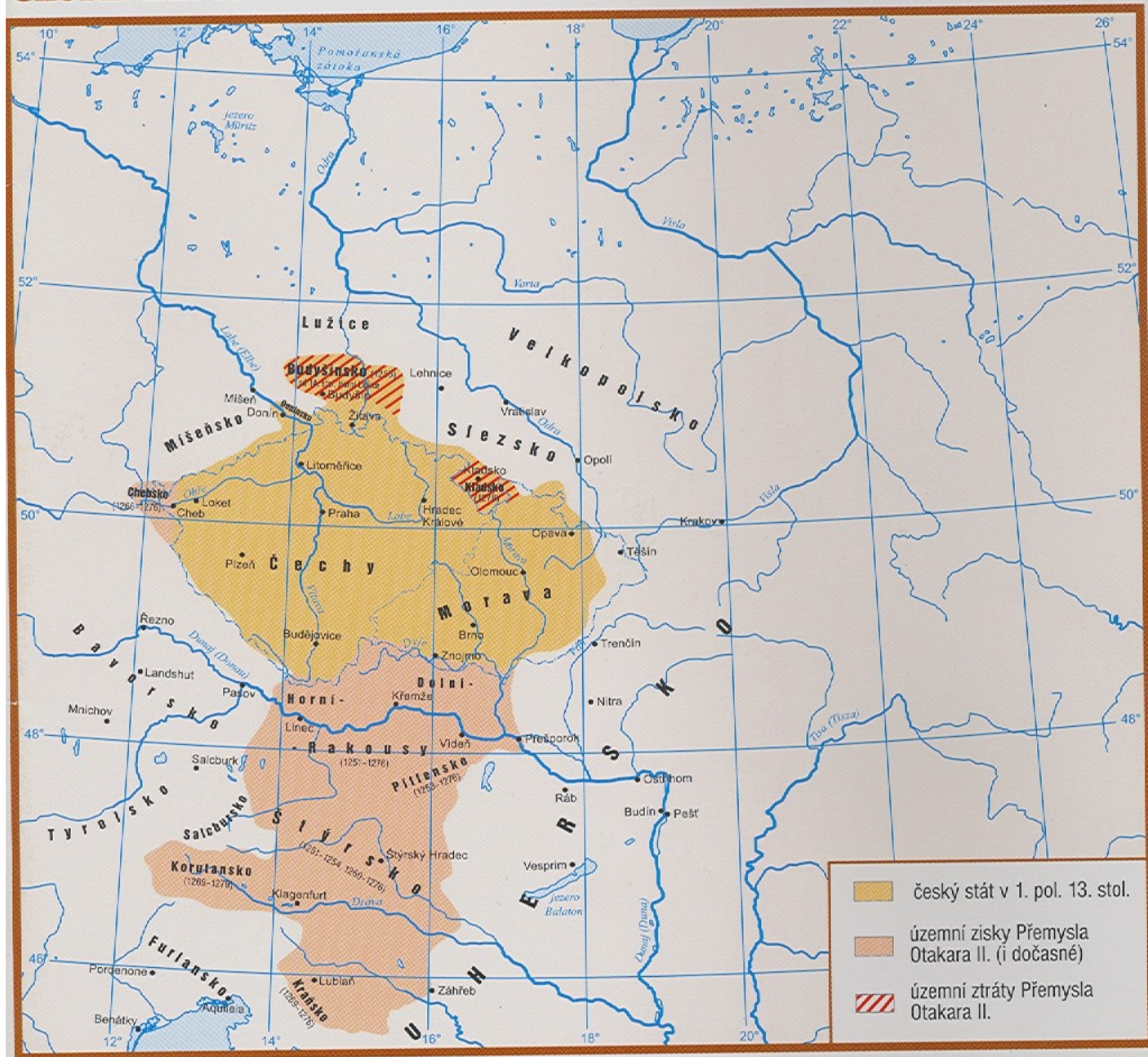
ČESKÉ ZEMĚ V 10.–12. STOLETÍ

1 : 9 000 000



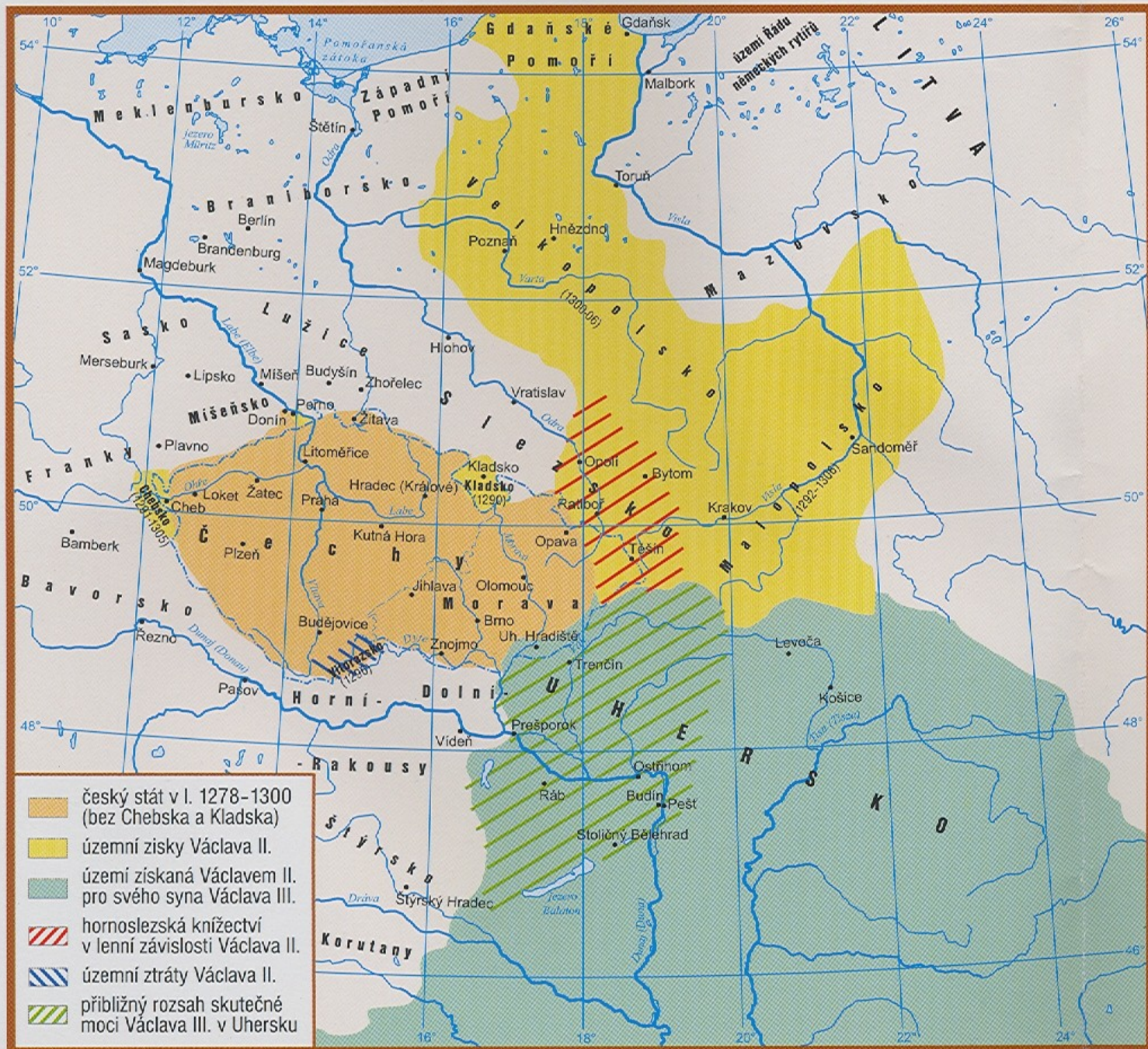
ČESKÉ ZEMĚ VE 13. STOLETÍ

1 : 9 000 000



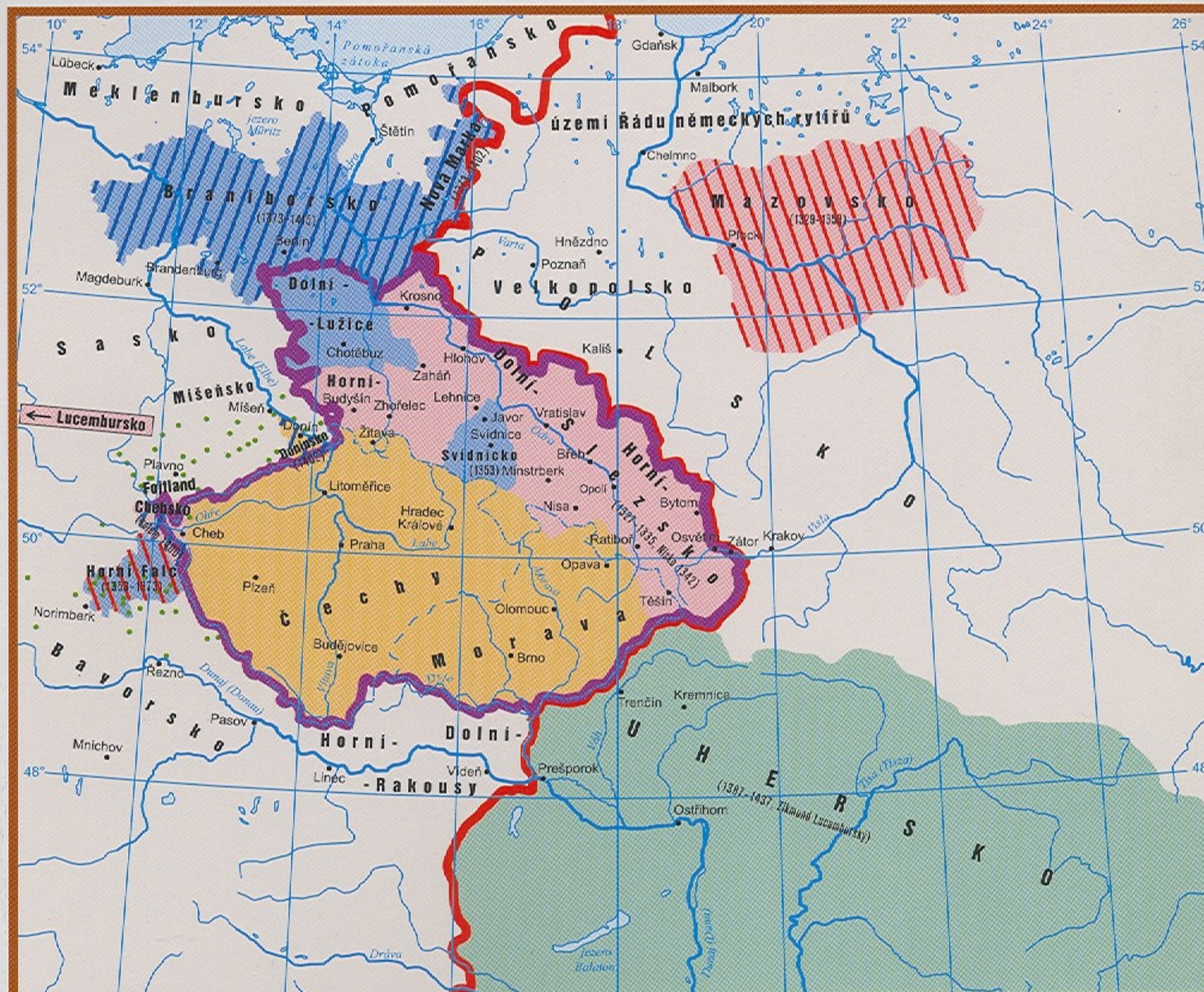
ČESKÉ ZEMĚ KONCEM 13. A POČ. 14. STOL.

1 : 9 000 000



ČESKÉ ZEMĚ VE 14. A POČ. 15. STOL.

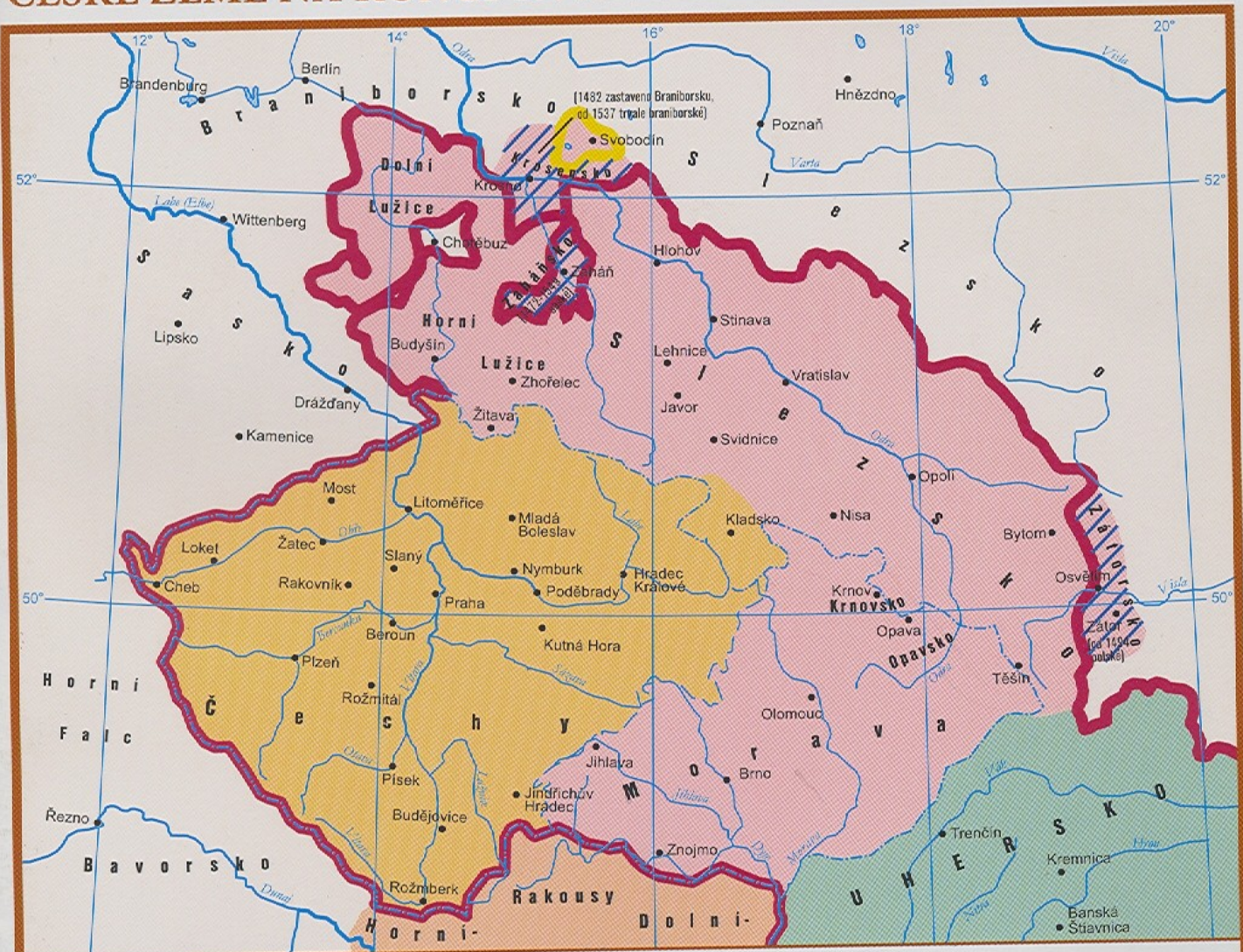
1 : 9 000 000



- | | | | |
|---|--|---|--|
|  český stát r. 1310 |  územní zisky Karla IV. |  územní ztráty Karla IV. |  hranice zemí Koruny české (po r. 1415) |
|  územní zisky Jana Lucemburského |  česká léna za Karla IV. |  územní ztráty Václava IV. |  hranice Svaté říše římské |

ČESKÉ ZEMĚ NA KONCI 15. A POČ. 16. STOL.

1 : 5 000 000



- | | | |
|--|--|--|
| <p> jádro českého státu za Vladislava Jagellonského do r. 1490</p> | <p> obsazení dolní části Rakous, Štýrska a Kraňska Matyášem Korvínem v l. 1481-1490</p> | <p> česko-uherské soustátí (personální unie) za Vladislava a Ludvíka Jagellonských v l. 1490 až 1526</p> |
| <p> vedlejší země Koruny české za Matyáše Korvína v l. 1471-1490</p> | <p> Uhersko za Matyáše Korvína v l. 1458-1490</p> | <p> územní ztráty</p> |

HABSBURSKÁ MONARCHIE V 16.-17. STOLETÍ

1 : 10 000 000



HABSBURSKÁ MONARCHIE V 18. STOLETÍ

1 : 10 000 000



HABSBURSKÁ MONARCHIE V 16.-17. STOLETÍ

1 : 10 000 000



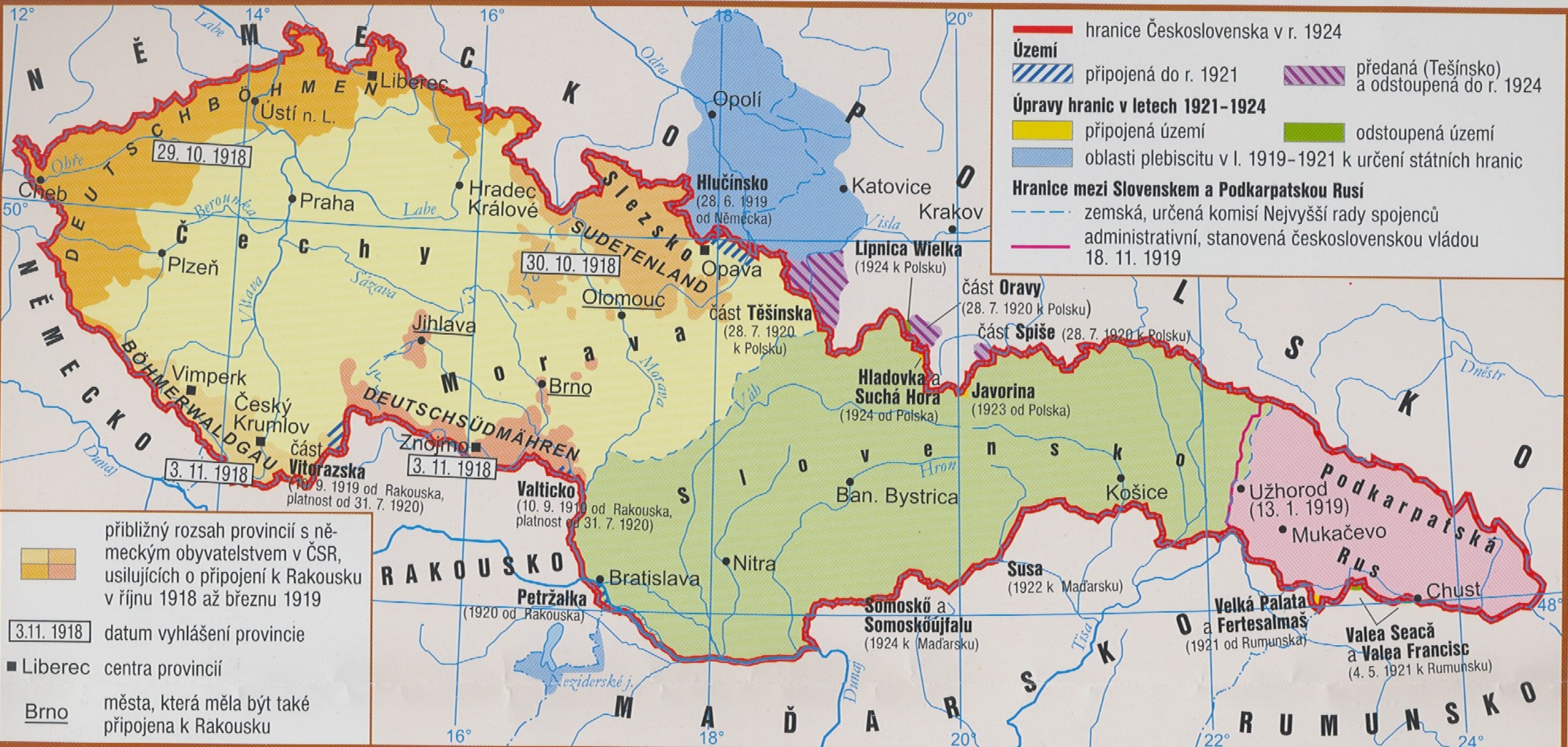
HABSBURSKÁ MONARCHIE V 18. STOLETÍ

1 : 10 000 000



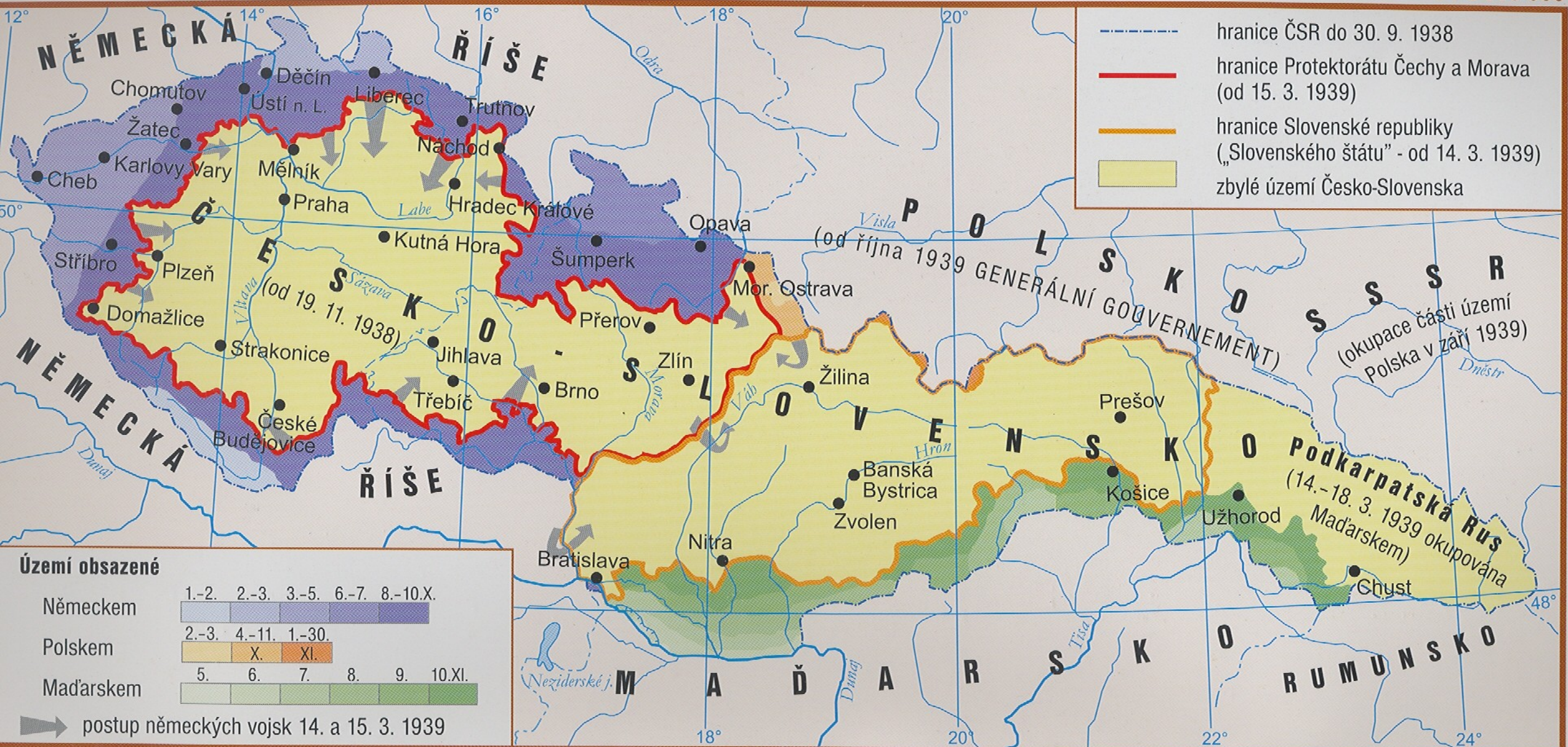
VZNIK ČESKOSLOVENSKA A ÚPRAVY HRANIC (DO ROKU 1924)

1 : 4 000 000



ČESKO-SLOVENSKO A OKUPACE NĚMECKEM (1938-1939)

1 : 4 000 000



ČESKOSLOVENSKO PO 2. SVĚTOVÉ VÁLCE

1 : 4 000 000

