

Metodologie 2

Lekce 1

Lenka Slepíčková

Toto je podpůrný vizuální materiál pro přednášku, nikoli její vyčerpávající záznam!

Věda jako sociální aktivita

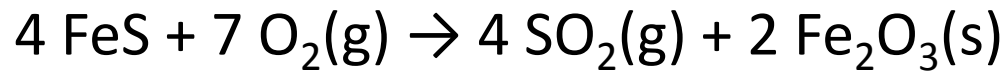
„Kritéria rozlišující to, co je a co není věda, se utvářejí uvnitř jednotlivých společenství vědců.“
(Hendl, 2005, s. 31).

" ... věda je to, co za vědu považují vědci v daném oboru.“ (Disman, 1993, s. 13)

Vědecké zkoumání je

- **Empirické**
- Přinášející zobecňující vysvětlení – **teorie**
-
- Systematické, organizované, plánované
- Respektující pravidla
- Objektivní
- Verifikovatelné a opakovatelné (vědecká tvrzení je možné ověřit a dokázat)
- Otevřené kontrole
- Kumulativní

Přírodní vs. sociální věda



$$a_n = a_1 + (n - 1)d$$

$$s = v \cdot t$$

Proč to je ve vědách, zabývajících se člověkem, tak složité?

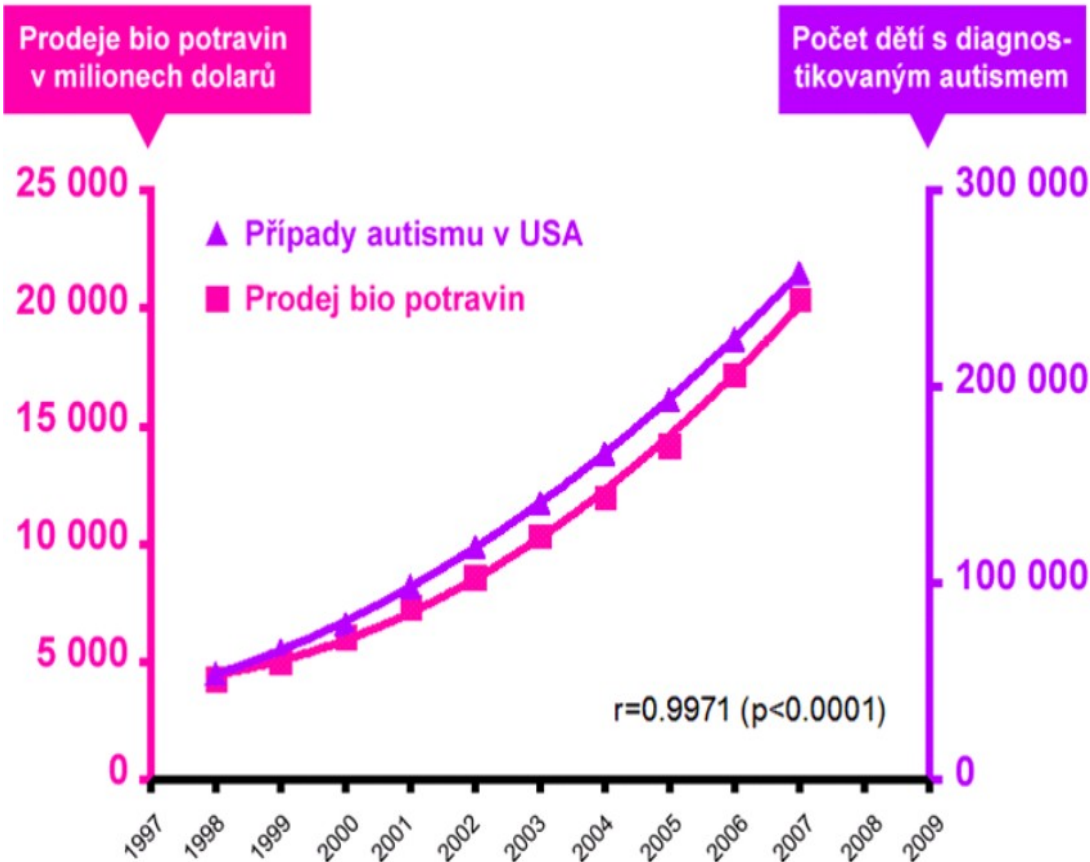
- **Rozsáhlost přirozených systémů** v soc. vědách (mnoho faktorů, různé typy zkreslení), vždy pracujeme s redukovaným popisem reality. Redukce se týká 4 prvků výzkumu (počtu pozorovaných proměnných, vztahů mezi nimi, časového kontinua na 1 bod, populace na vzorek)
- **Aktér**, který má své motivy, záměry, cíle (subjektivita aktéra)
- **Výzkumník** jako součást zkoumaného světa (subjektivita výzkumníka)
- Většinu jevů nelze zkoumat přímo, ale **zprostředkovaně**
- Nemůžeme **manipulovat s lidmi** nebo na nich činit pokusy

KORELACE VS KAUZALITA

Toto je podpůrný vizuální materiál pro přednášku, nikoli její vyčerpávající záznam!

Zvyšování prodeje biopotravin souvisí se zvyšujícím se počtem dětí s autismem

Prodej biopotravin v USA a počet dětí s autismem



Zdroje dat: Ministerstvo školství USA, Organic Trade Association
Autor grafu: jasonp55 (reddit)



Toto je podpůrný vizuální materiál pro přednášku, nikoli její vyčerpávající záznam!

Korelace = statistický vztah mezi proměnnými
Kauzalita = příčinná souvislost mezi proměnnými (je nutné splnit podmínky kauzálního vztahu)

VĚDY, ZABÝVAJÍCÍ SE ČLOVĚKEM

Obtížné nalezení důkazů o kauzalitě (obtížné naplnění podmínek kauzality)

(Disman, 1998:15)



Videa: Blaholíne
nestačí být online, říká
provozovatel únikových
her



Videa: Ester
Ledeckou thajský box
baví, má oběné rány,
říká její trenér



Zabourání v práci
podstoupilo 40 tisíc lidí.
Nidita Životy

Stelete si postel? Máte víc sexu i přátel, tvrdí výzkum

17. září 2018

Jako by ostrým řezem dělil společnost na dvě opravdu odlišné skupiny. Jako by to nebyl jen pouhý ranní návyk. S tím, zda si ráno stelete, nebo nestelete postel, totiž souvisí váš sexuální život, vaše práce, vaše povahové charakteristiky. Tvrdí to aktuální výzkum společnosti Sleepopolis.



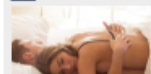
Naše ranní ložnicové návyky o nás prozradí víc, než myslíme, tvrdí studie. | foto: Profimedia.cz

Zkoumal ranní zvyklosti dvou tisícovek Američanů a Američanek a zjistil, že úhledně ustatá postel nebo ledabyle zanechaný chuchvalec přikrývek a polštářů vypovídá o vašem životě víc, než byste řekli. Leoktera zjištění nejsou až tak překvapivá. Tak například: lidé, kteří opouštějí postel bez ustání, podle studie nedodržíjí sliby, ponocují a ráno ignorují budík.

Studie však odhalila i nečekanější souvislosti. Stoupenoci úhledně urovnaných ložnic bývají extroverti, pracují v technologických či zdravotnických odvětvích, zatímco lidé z opačné skupiny se rekrutují z řad introvertů zaměstnaných v obchodních a finančních oborech. Ti první mají rádi jazz a romantické filmy a s gusem vaří, druzí dávají přednost rockové muzice a komediím a čas tráví spíše u televize než v kuchyni.

Ale nejen to. Ustatá postel podle výzkumu svědčí o bohatším sexuálním životu, konkrétně o milostných hrátkách třikrát týdně, zatímco rozházené ložní prádlo diagnostikuje sex dvakrát do týdne, referuje list New York Post. A server Valdosta Today dodává, že urované přikrývky poukazují na sebevědomou, dobrodružnou a společenskou povahu. Opačný ložnicový model na svůj charakter upozorňuje. To je

**Šťastný život
zaručí spánek a
sex**



Rakousko

Z 7

**NOVÝ
FOTOAPARÁT
MIRRORLESS
NIKON Z 7**

DALŠÍ INFORMACE

Komerční sdělení

Online odhad nemovitosti –
Prodáváte nemovitost? Zkuste
zdarma nový online odhad
ceny nemovitosti!



Nevíte jakou školu vybrat?
Maminky na eKliniku vám
poradí.

Toto je podpurný vizuální materiál pro přednášku, nikoli její vyčerpávající záznam!

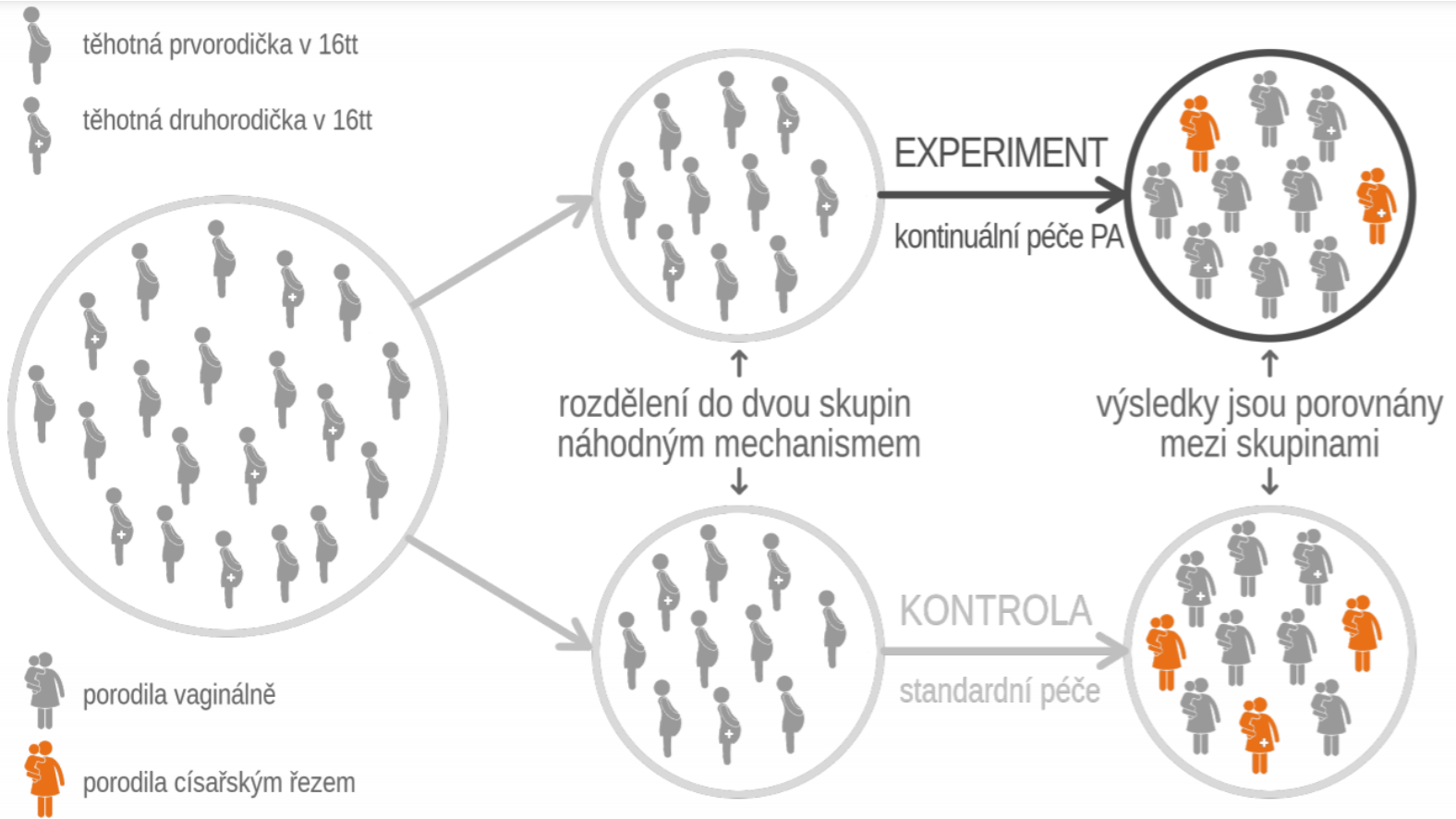
Pomůže nám experiment?

Experiment = jediná výzkumná metoda, která umí dokázat kauzální vztahy

Výzkumník manipuluje s nezávislou proměnnou (např. metoda výuky, tréninkový plán, léčba, vystavení sledování programu s násilným obsahem, intenzita osvětlení) **a zjišťuje, jaký to má důsledek na závisle proměnnou** (např. množství znalostí, uběhnutá rychlost, zdravotní stav, agresivita, pracovní výkon)

Klasický experiment

1. Náhodné rozdělení do experimentální a kontrolní skupiny (experiment porovnává účinky!)
2. Měření
3. Vystavení experimentální skupiny experimentální proměnné (kontrolované výzkumníkem)
4. Měření – existuje statisticky významný rozdíl mezi skupinami?



McLachlan HL et al.: Effects of continuity of care by a primary midwife (caseload midwifery) on caesarean section rates in women of low obstetric risk: the COSMOS randomised controlled trial. BJOG 2012

Biostatisticka.cz

Toto je podpůrný vizuální materiál pro přednášku, nikoli její vyčerpávající záznam!

Vědy zabývající se člověkem

„Jen“

Pravděpodobnostní závěry

Omezená platnost závěrů

Tabulka 5.2 → **Dosažení vysokoškolského vzdělání podle vzdělání rodičů (řádková %)**

Vzdělání rodičů*	Respondent má vysokoškolské vzdělání		Celkem
	Ano	Ne	
základní	6,4 %	93,6 %	100,0 %
střední bez maturity	7,7 %	92,3 %	100,0 %
střední s maturitou	21,8 %	78,2 %	100,0 %
vysokoškolské	59,1 %	40,9 %	100,0 %

Data: ESS 2016 (populace ČR starší 26 let), N = 1 949.

* Nejvyšší dosažené vzdělání vzdělanějšího z obou rodičů.

*Novotná, Šťovíčková Jantulová,
Špaček, 2020: 214*

Co je to výzkumný problém a kde jej vzít? Příběhy geneze výzkumných problémů Postup od tématu k problému

1. Od „něco o autismu“ ke dvěma návrhům

A.

*Specifika pedagogické práce s osobami/žáky s PAS: vzdělávání jako
permanentní
udržování emoční stability*

B.

*Dospělý jedinec s PAS jako rébus pro poskytovatele sociálních a
zdravotních
služeb: Očekávané změny v souvislosti s reformou psychiatrické
péče*

2. Od „něco o tom, jak psychologové radí“ k
Jak odráží populárně psychologická literatura
současné trendy v rodinných a partnerských
vztazích


3. Od „dobrovolná bezdětnost“ k „Životní dráhy
dobrovolně bezdětných žen: Srovnání vyučených
a vysokoškolaček“

Časté chyby při formulaci výzkumné otázky

Toto je podpůrný vizuální materiál pro
přednášku, nikoli její vyčerpávající záznam!

Výzkumná otázka není otázka kladená účastníkům našeho výzkumu!

Jakým způsobem vás balbuties omezovala v začleňování do kolektivu na základní škole a jakým způsobem na střední škole?

Kdy a za jakých okolností  jste se poprvé dozvěděli o postižení vašeho dítěte?

Co vám pomohlo k vyrovnání, že se vám narodilo mentálně postižené dítě?

Jak se vyvíjely vztahy s vaším okolím po narození dítěte?

Výzkumnou otázka není formulována
jako otázka

**Otázka: Vliv skautského vedoucího na dítě
s ADHD**



Na otázku lze odpovědět jen „ano/ne“, nebo jedním slovem

Je koncept bazální stimulace využíván pedagogickými pracovníky na základních školách speciálních u žáků s mentálním a kombinovaným postižením?

Může terapie XY zlepšit hybnost a motoriku po traumatu dolních končetin?

Kolik osob se zrakovým postižením, zároveň navštěvující tyflocentrum v Brně, vlastní vodícího psa?

Jak často rodiče čtou dětem knížky a říkanky? Zpívají si s dětmi písničky? Upřednostňují tablet nebo televizi před knihou?

Není reálné na otázku odpovědět

Mohou záporné postoje mladých lidí k osobám s postižením ovlivnit chování budoucích generací?

Proč nejsou obnovitelné zdroje používány ve větším měřítku?

Může být mutismus způsoben MMR vakcínou?

Bylo by možné nahradit Vojtovu metodu judem?

Jaká je role stresu matky v těhotenství na budoucí vývoj řeči dětí (dvojčat) stejného pohlaví?

Jak ovlivňuje využívání elektronických zařízení při logopedické intervenci řečový vývoj jedinců předškolního věku?

Jakým způsobem ovlivňuje vývoj a utváření osobnosti dítěte fakt, že jeho rodič byl nebo je ve výkonu trestu?

Má na osoby s tělesným postižením sport nějaký pozitivní či negativní vliv?

Otázka „objevuje Ameriku“

- Navštěvují galerie častěji lidé s vysokoškolským vzděláním, středoškolským vzděláním, nebo lidé vyučení?
- Souvisí dosažené vzdělání dětí se vzděláním rodičů?
- Vyskytuje se stále šikana na našich základních školách?

Otázka je etickým nebo politickým problémem

- Měly by být homosexuálním párům umožněny adopce?
- Je správné, aby lidé vstupovali do manželství několikrát za život?
- Proč si dnes nikdo neváží rodiny?
- Mají učitelé používat tělesné tresty?

Procvičování – formulujte téma, problém, otázku vlastního výzkumu

Téma: Žák s PAS na základní škole

Problém: Specifika pedagogické práce s osobami/žáky s PAS

Otázka: Jaké strategie zvládání používají pedagogičtí pracovníci při práci s žáky s PAS?

Téma: Dospělý život člověka s PAS

Problém: Dospělý člověk s PAS jako rébus pro poskytovatele sociálních a zdravotních

služeb: Očekávané změny v souvislosti s reformou psychiatrické péče

Otázka: Jakým způsobem se reforma psychiatrické péče odrazí na možnostech sociálních a zdravotních služeb poskytovaných člověku s PAS?

Téma: Dobrovolná bezdětnost

Problém: Souvislost dobrovolné bezdětnosti a vzdělání u českých žen

Otázka: Jak se liší životní dráhy dobrovolně bezdětných žen různého vzdělání?