



# Poradenství

Forma a obsah poradenství

Specifika poradenství u dětí a dospívajících



# Poradenství u dětí

--

## cíle na 4 úrovních

(pohled integrativního přístupu dle Geldard, Geldard, 2008)

1. Základní cíle
2. Rodičovské cíle, cíle třetí strany
3. Cíle formulované poradcem
4. Cíle dítěte

# Základní cíle

- Naučit dítě zvládat bolestné citové záležitosti
- Umožnit dosáhnout určité úrovně kongruence (souladu s vlastním sebepojetím) s ohledem na jeho myšlenky, emoce a chování
- Umožnit získat dobré mínění o sobě samém
- Naučit přijímat vlastní omezení i silné stránky a dovést ho k pocitu, že je v tomto ohledu všechno v pořádku
- Přivést ke změně těch typů chování, které mívá negativní důsledky – nikoliv účelové chování
- Umožnit, aby se ve vnějším prostředí fungovalo bez potíží a spokojeně a aby se snadno přizpůsobovalo novým situacím (doma i ve škole) x
- Zprostředkovat příležitost k dosažení vývojových mezníků – podpora přirozeného vývoje

# Rodičovské cíle a cíle třetí strany

- Stanovují rodiče, někdy rodičům ukládá cíl jiná autorita – např. rodiče pod dohledem OSPOD
- Často se vztahují k rodičovskému (jinému) pohledu na danou problematiku, bývají založené na současných projevech v chování – doma, ve škole
- Jak se cíle rodičů potkávají s cílem jiných účastníků – školy, OSPOD...?
- Jak o cílech s rodiči komunikujeme, jak rodiče s námi o problémech dítěte – kdy, kde, před kým?
- kultivace vyjadřování o dětech/před dětmi, kultivace narušeného vztahu v důsledku chování dítěte

## Cíle formulované poradcem

- Vytvoření si hypotézy, jejíž pomocí si můžeme zdůvodnit, proč se dítě chová určitým způsobem (diagnostika, rodinná anamnéza, pozorování)
- Vývojová psychologie, teoretické poznatky z oblasti psychologie a speciální pedagogiky – orientace v psychologických přístupech, současný výzkum
- Jak jsou v souladu s cíli ostatních – zejména rodičů?

# Cíle dítěte/dospívajícího

- Objevují se v průběhu sezení a jsou to vlastní cíle dítěte, přestože je někdy nedokáže pojmenovat
- Objevení skutečných potřeb dítěte – hranice mezi poradenstvím a psychoterapií
- Konzultace v celém systému, integrace s cíli rodičů a ostatních dospělých
- Cíle specifické, po menších úsecích – přechází do intervence
- Kdo je primárním klientem? Etická dilemata
- Splnění cílů dítěte → splnění cílů rodičů, jiných dospělých ( dlouhodobá práce)

## Vztah mezi dítětem/ dospívajícím a poradcem

Vlastnosti vztahu dítě – poradce a vliv těchto vlastností na vztah rodič- poradce

- Spojnice mezi světem dítě-poradce
- Exkluzivní
- Bezpečný
- Autentický
- **Důvěrný** (za normálních okolností, pravidla pro výjimečné situace – např. TČ a oznamovací povinnost)
- Nevtíravý
- Cílevědomý

# Proces poradenství/ terapie s dítětem

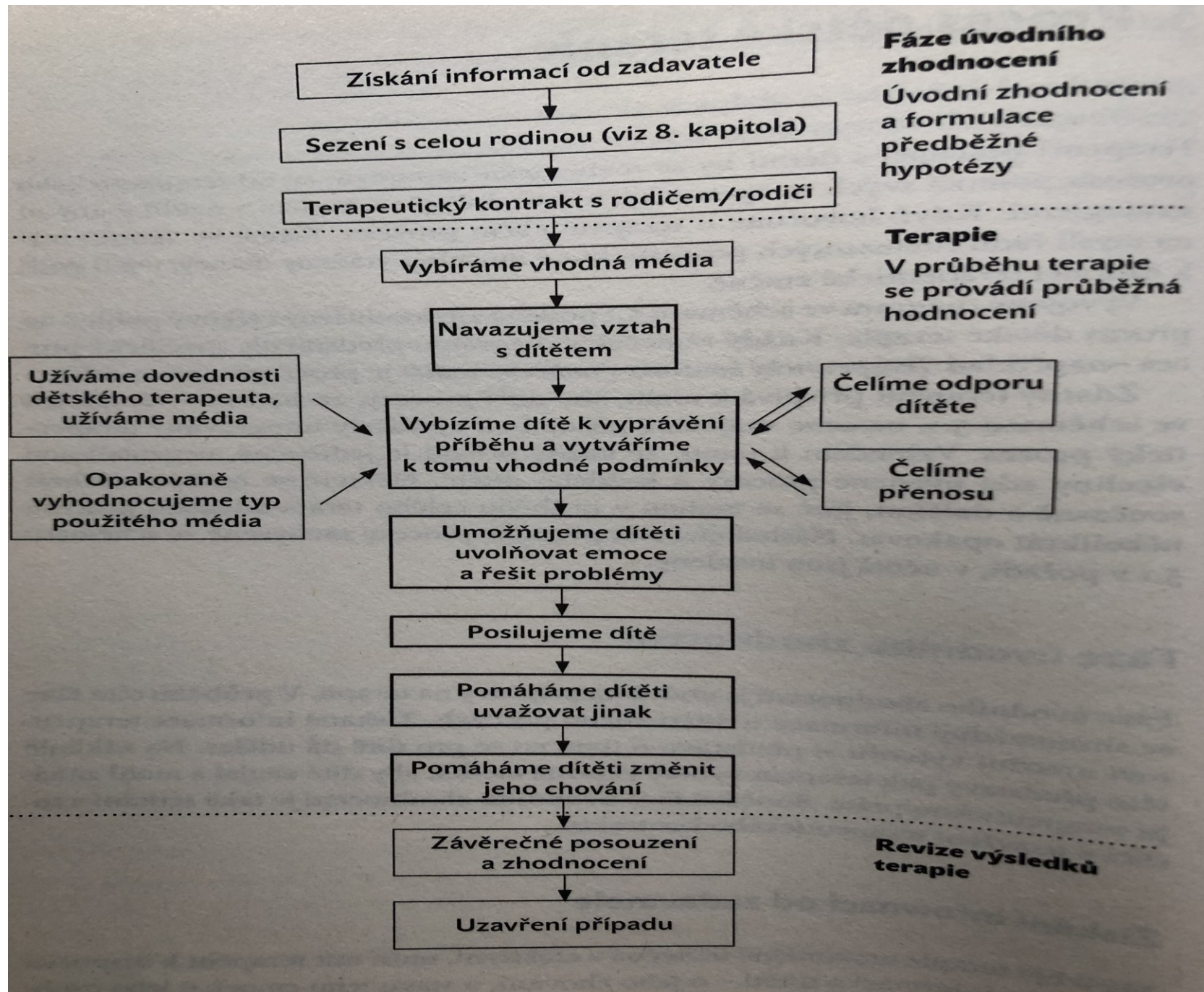
- **Fáze úvodního zhodnocení**
  - Získání informací od zadavatele
  - Kontrakt s rodiči
- **Samotné poradenství**
  - Vybíráme vhodná média (materiál)
  - Navazujeme vztah s dítětem
  - Vybízíme dítě k příběhu
  - Vytváříme vhodné podmínky k vyprávění příběhu
    - Vztah, vhodná média, vybavení a příležitost pro hru, naše dovednosti pro práci s dětmi a dospívajícími
  - Posilujeme dítě
  - Pomáháme dítěti myslet a chovat se jinak
- **Revize výsledků**
- **Závěrečné posouzení a zhodnocení**



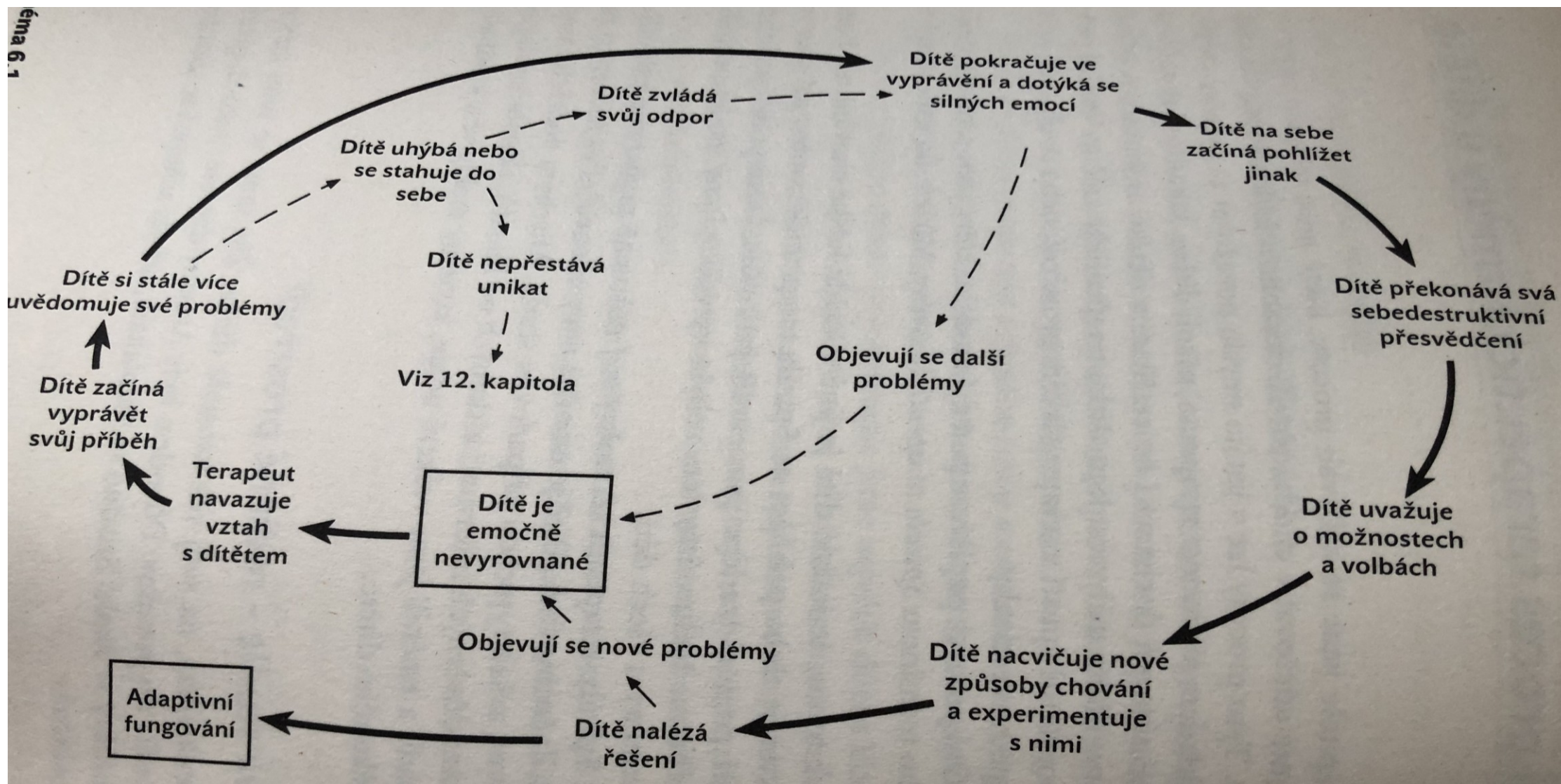
- Pip Wilson, Tree test



Fáze  
terapie/poradenství  
s dítětem  
dle Geldard, K.,  
Geldard, D. (2008)



# Proces terapie/poradenství s dítětem dle Geldard, K., Geldard, D. (2008)



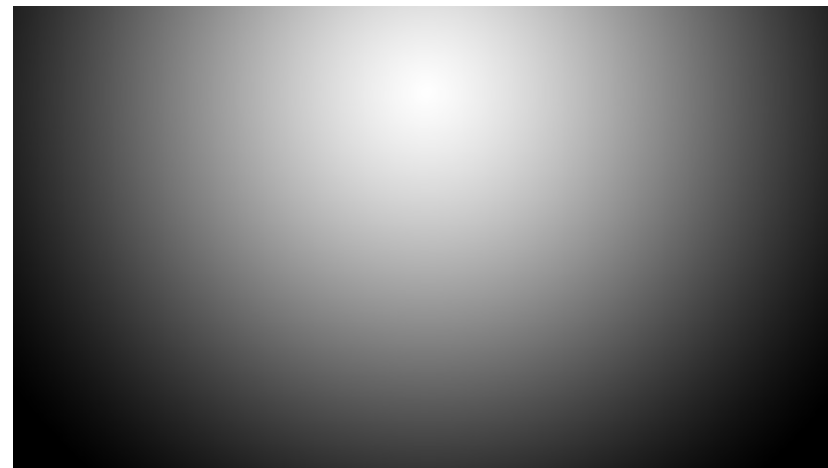
# Kontrakt s rodičem/rodiči

- Rodiny v riziku – tlak na změnu
- OSPOD, soud, škola, jiní dospělí, společnost – zakázka třetí strany
- Motivace dítěte a jeho rodiny ke změně
- Cíle poradenství – kdo, co a proč potřebuje
  
- Pravidla setkávání a předávání informací
  - Vztah poradce- dítě – vytvoření bezpečí
- „tady ho máte a opravte nám ho“ – agent změny?

# Poradenství dospělí x edukace rodičů

- Kdo je klientem?
- Která témata patří jinam a kam?  
Individuální poradenství/terapie, rodinná terapie, párová terapie
- Výchovné poradenství – posilování rodičovských kompetencí, edukace rodičů, jak s dítětem/se sebou pracovat při zátěžových situacích
- Role dítěte x role rodiče – kdo má odpovědnost – specifika vývoje dítěte

# CHYTRÉ OTÁZKY ANEB NA CO SE KLIENTA ZEPTAT?



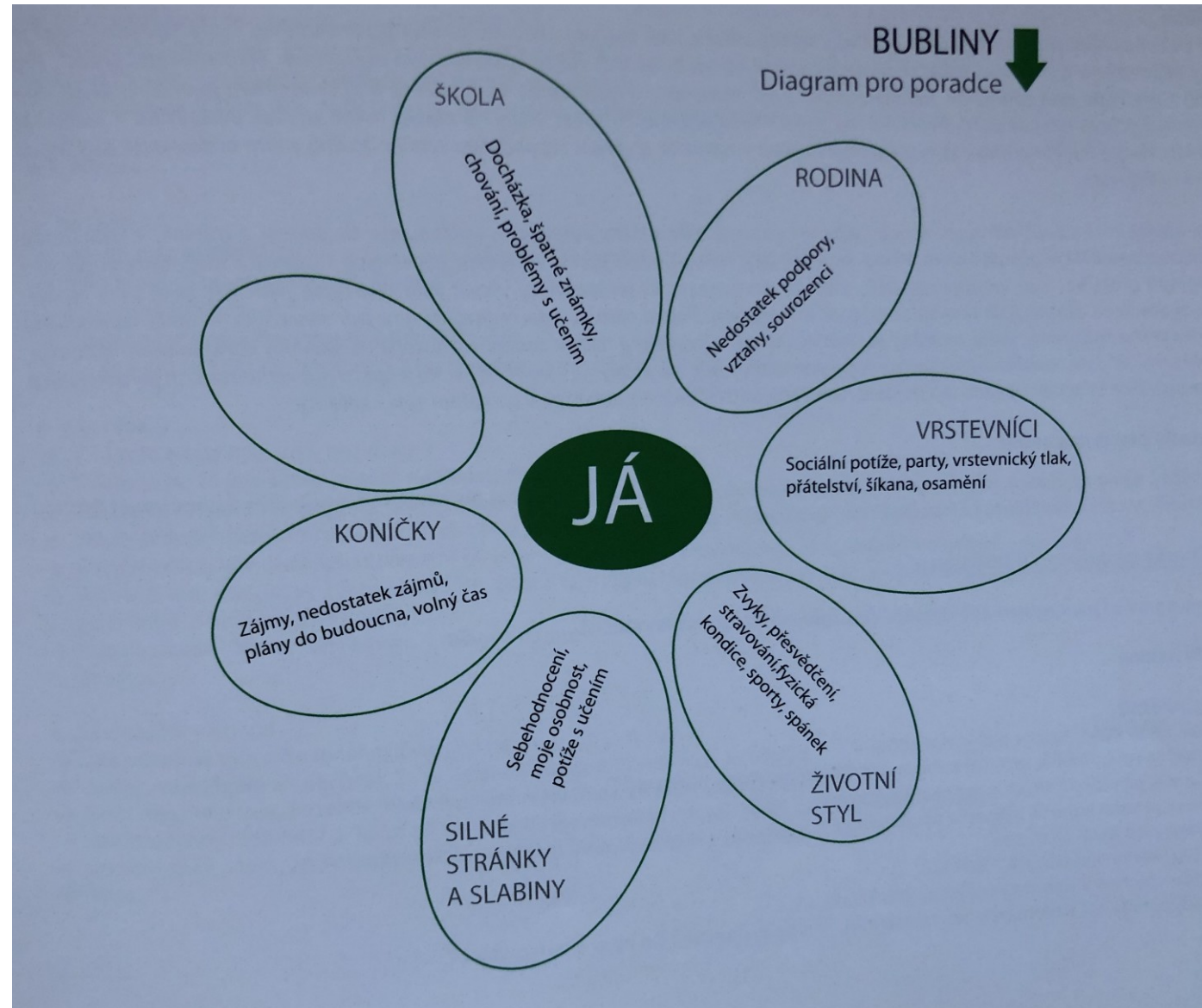
# OTÁZKY

## oblasti témat

– různé přístupy, které se překrývají

- Aktuality
- Rodina a její fungování, situace v rodině
- Škola a vztah ke škole
- Vztahy - k sobě, rodiče, vrstevníci, dospělí, učitelé
- Potíže a problematické oblasti

# Schéma poradenských témat (Stop Dropout, 2011)





# Příklady baterií otázek do poradenského rozhovoru

- program Stop Dropout
- Integrativní přístup v poradenství a psychoterapii s dětmi
- Terapie hrou

ve studijních materiálech v pdf



# Média, materiál jako pomocník pro komunikaci s dětmi a dospívajícími

- Inspirace V.Oaklander – dětská gestalt terapeutka
  - Oaklander, V. (2020). *Třinácté komnaty dětské duše: tvořivá dětská psychoterapie v duchu Gestalt terapie : průvodce světem vašeho dítěte*. Portál.
  - Oaklander, V., & Oaklander, V. (2007). *Hidden treasure: a map to the child's inner self*. Karnac.
- Materiál = karty = emoce, situace = otevření rozhovoru, seznámení, prostor pro vyprávění příběhu [např. https://www.b-creative.cz/produkty](https://www.b-creative.cz/produkty)
- Knihy s příběhy k různým tématům
- ....







Jdete poprvé do společnosti,  
kde nikoho neznáte  
a cítíte se nervózní.

**RESILIENCE**  
Změňte úhel  
pohledu 22

Ujete interview se svým  
alim já. Kolik vám je let?  
čláte? Jaký život žijete?  
Jaké máte sny?  
Kdo žije s vámi?  
Co byste chtěl/a vzkázat  
svému současnému já?

**RESILIENCE**  
Povyprávějte  
příběh 3

**RESILIENCE**  
Vzpomeňte si

Kdy a koho jste naposledy  
požádal/a o pomoc?

Není lásky k životu bez zoufalství  
ze života. (Albert Camus)

**RESILIENCE**  
Inspirujte se

**RESILIENCE**  
Dítě

Když uděláš chybu, co feknou  
nebo udělají tvoji rodiče?  
A co tvoji učitelé?

Které pozitivní momenty  
ve škole/práci si pamatujete,  
protože zvýšily vaše sebevědomí  
a motivaci?

**RESILIENCE**  
Popřemýšlejte

**RESILIENCE**  
Podpořte se 4  
Je normální dělat chyby.  
Každý je dělá. Co se můžeme  
o sobě dozvědět a naučit?





# Vhodnost médií a činností pro různé věkové skupiny (Geldard, Geldard, 2008)

**Tabulka 17.3** Vhodnost médií a činností pro dosahování cílů

| MÉDIA                  | CÍLE | Získat kontrolu nad minulými událostmi a současnými problémy | Silně působit fyzickými projevy | Podnítit vyjádření emocí | Rozvinout dovednosti řešení problémů a rozhodování | Rozvinout sociální dovednosti | Vybudovat sebepojetí a sebeocenění | Zlepšit komunikační dovednosti | Rozvinout vhled |
|------------------------|------|--|---------------------------------|--------------------------|--|-------------------------------|------------------------------------|--------------------------------|-----------------|
| Knihy/příběhy          |      |  |                                 |                          |  |                               |                                    |                                |                 |
| Hlína                  |      |  |                                 |                          |  |                               |                                    |                                |                 |
| Konstrukce             |      |  |                                 |                          |  |                               |                                    |                                |                 |
| Kreslení               |      |  |                                 |                          |  |                               |                                    |                                |                 |
| Malba prsty            |      |  |                                 |                          |  |                               |                                    |                                |                 |
| Hry                    |      |  |                                 |                          |  |                               |                                    |                                |                 |
| Imaginativní putování  |      |  |                                 |                          |  |                               |                                    |                                |                 |
| Imaginativní hra       |      |  |                                 |                          |  |                               |                                    |                                |                 |
| Figurky zvířátek       |      |  |                                 |                          |  |                               |                                    |                                |                 |
| Malba/koláž            |      |  |                                 |                          |  |                               |                                    |                                |                 |
| Maňásci/plyšové hračky |      |  |                                 |                          |  |                               |                                    |                                |                 |
| Pískoviště             |      |  |                                 |                          |  |                               |                                    |                                |                 |
| Symboly/loutky         |      |  |                                 |                          |  |                               |                                    |                                |                 |
| Pracovní listy         |      |  |                                 |                          |  |                               |                                    |                                |                 |

|                |  |
|----------------|--|
| Nejvhodnější   |  |
| Vhodné         |  |
| Nejméně vhodné |  |

Vhodnost médií a činností pro různé věkové skupiny (Geldard, Geldard, 2008)

**Tabulka 17.1** Vhodnost médií a činností pro různé věkové skupiny

| MÉDIUM                 | VĚK | Předškolní<br>od 2 do 5 let | Základní škola<br>6 až 10 let | Raná puberta<br>11 až 13 let | Pozdní puberta<br>14 až 17 let |
|------------------------|-----|-----------------------------|-------------------------------|------------------------------|--------------------------------|
| Knihy/příběhy          |     |                             |                               |                              |                                |
| Hlína                  |     |                             |                               |                              |                                |
| Konstrukce             |     |                             |                               |                              |                                |
| Kreslení               |     |                             |                               |                              |                                |
| Malba prsty            |     |                             |                               |                              |                                |
| Hry                    |     |                             |                               |                              |                                |
| Imaginativní putování  |     |                             |                               |                              |                                |
| Imaginativní hra       |     |                             |                               |                              |                                |
| Figurky zvířátek       |     |                             |                               |                              |                                |
| Malba/koláž            |     |                             |                               |                              |                                |
| Maňásci/plyšové hračky |     |                             |                               |                              |                                |
| Pískoviště             |     |                             |                               |                              |                                |
| Symboly/loutky         |     |                             |                               |                              |                                |
| Pracovní listy         |     |                             |                               |                              |                                |

|                |  |
|----------------|--|
| Nejvhodnější   |  |
| Vhodné         |  |
| Nejméně vhodné |  |



# Zdroje

- Drapela, V.(2011). Teorie osobnosti. Portál 2011
- Geldard, K. (Ed.). (2009). Practical interventions for young people at risk. SAGE Publications.
- Geldard, K., & Geldard, D. (2008). Dětská psychoterapie a poradenství. Portál.
- Kopřiva, K. (2016). *Lidský vztah jako součást profese*. Portál
- Matějček, Z. (1992). Praxe dětského psychologického poradenství. SPN
- Valentová, L.(Ed) (2009). Školní poradenství I a II, Praha: Pedagogická fakulta UK