

Missabrevis
für Frauenchor und Bariton-Solo

404 Kwt,
Slovak

Kyrie

Zdeněk Lukáš

Andante ♩ = 60

Sopran
Alt I
Alt II
Bariton-Solo

p Ky - ri - e e - lei - - son, Ky - ri - e,
p Ky - ri - e e - lei - - son, Ky - ri - e
p Ky - ri - e e - lei - - son, Ky - ri - e
p Ky - ri - e e - lei - - son, Ky - ri - e

5

Ky - ri - e e - lei - son, Ky - ri - e e - lei -
e - lei - son, *p* Ky - ri - e, Ky - ri - e e - lei -
e - lei - son, *p* Ky - ri - e e - lei - son,
e - lei - son, *p* Ky - ri - e e - lei - son,

10

- son, e - lei - son, *mf* Ky - ri - e e - lei - - son, *f*
- son, Ky - ri - e e - lei - son, *mf* *f*
Ky - ri - e, Ky - ri - e e - lei - - son, *mf* *f*
Ky - ri - e e - lei - - son, *mf* *f* Chri - ste,

15 *mp* *mf*

Chri - ste e - lei - son, Chri - ste e - lei - son,

Chri - ste e - lei - son, Chri - ste e - lei - son,

p *(p)*

Chri - ste e - lei - son, Chri - ste e - lei -

Chri - ste e - lei - son, Chri - ste e - lei -

19 *p* *p* *pp* *(quasi Echo)*

Chri - ste e - lei - son, Chri - ste e - lei - son, Chri - ste

Chri - ste e - lei - son, Chri - ste e - lei - son, Chri - ste

- son, e - lei - son, Chri - ste e - lei - son, Chri - ste

- son, e - lei - son, Chri - ste e - lei - son, Chri - ste

23 *(sub. f !!)* *f*

e - lei - son; Ky - ri - e e - lei - son;

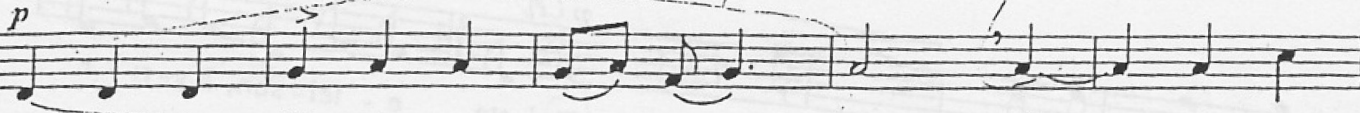
e - lei - son; Ky - ri - e e - lei - son;

e - lei - son; Ky - ri - e e - lei - son;

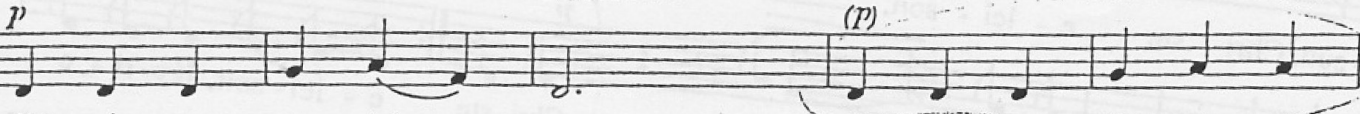
e - lei - son; Ky - ri - e e - lei - son;

4

28



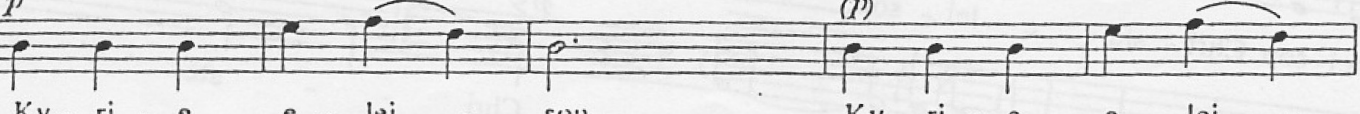
Ky - ri - e, Ky - ri - e e - lei - son, Ky - ri - e



Ky - ri - e e - lei - son, Ky - ri - e, Ky - ri - e



Ky - ri - e e - lei - son, Ky - ri - e e - lei -



Ky - ri - e e - lei - son, Ky - ri - e e - lei -

33



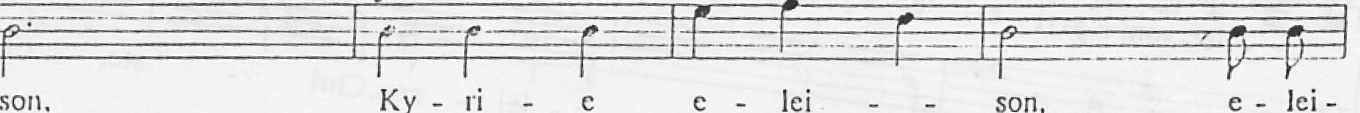
e - lei - son, e - lei - son, Ky - ri - e e - lei -



e - lei - son, Ky - ri - e e - lei -

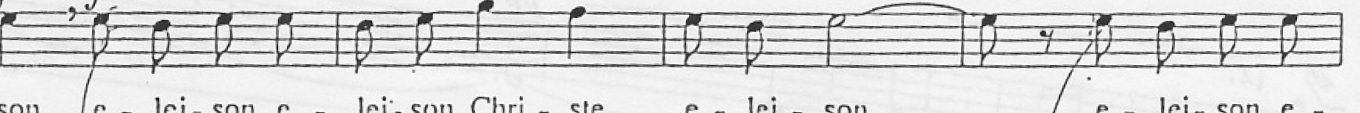


- son, Ky - ri - e, Ky - ri - e e - lei -



- son, Ky - ri - e e - lei - son, e - lei -

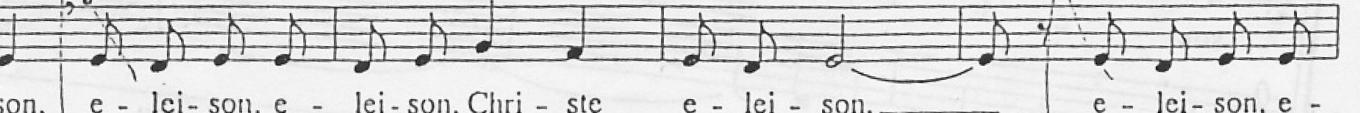
37



- son, e - lei - son, e - lei - son, Chri - ste e - lei - son, e - lei - son, e -



- son, e - lei - son, e - lei - son, Chri - ste e - lei - son, e - lei - son, e -



- son, e - lei - son, e - lei - son, Chri - ste e - lei - son, e - lei - son, e -



- son, e - lei - son, e - lei - son, e - lei - son, e - lei -

5

41

- lei-son, Chri - ste e - lei - son, Chri - ste e - lei-son, Ky-ri - e

- lei-son, Chri - ste e - lei - son, Chri - ste e - lei-son, Ky-ri - e

- lei-son, Chri - ste e - lei - son, Chri - ste e - lei-son, Ky-ri - e

- son, e - lei - son, e-lei-son, Chri - - ste

45

e - lei-son, Ky-ri - e e - lei-son, e - lei - son, e - lei - son, e - lei-son, Chri - ste

e - lei-son, Ky-ri - e e - lei-son, e - lei - son, e - lei - son, e - lei-son, Chri - ste

e - lei-son, Ky-ri - e e - lei-son, e - lei - son, e - lei - son, e - lei-son, Chri - ste

e - lei - son, Chri - - ste e - lei - son, Chri - ste, Chri -

49

- son, e - lei - son. - son, e - lei - son. - son, e - lei - son. - ste e - lei - son, Chri - ste e - lei-son, e - lei-son.

- son, e - lei - son. - son, e - lei - son. - son, e - lei - son. - ste e - lei - son, Chri - ste e - lei-son, e - lei-son.

- son, e - lei - son. - son, e - lei - son. - son, e - lei - son. - ste e - lei - son, Chri - ste e - lei-son, e - lei-son.

- ste e - lei - son, Chri - ste e - lei-son, e - lei-son.

Gloria

Moderato con moto ♩ = 88

f (1) ZVUK

Glo - ri - a in ex - cel - sis De - o. Glo -

Glo - ri - a in ex - cel - sis De - o. Glo -

Glo - ri - a in ex - cel - sis De - o. Glo -

Glo - ri - a in ex - cel - sis De - o. Glo -

- ri - a in ex - cel - sis De - o, et in ter - ra

- ri - a in ex - cel - sis De - o, et in ter - ra

- ri - a in ex - cel - sis De - o, et in ter - ra

- ri - a in ex - cel - sis De - o, et in ter - ra

pax ho - mi - ni - bus bo - nae vo - lun - ta - - tis, in ter - ra,

pax ho - mi - ni - bus bo - nae vo - lun - ta - - tis, in ter - ra,

pax ho - mi - ni - bus bo - nae vo - lun - ta - - tis, in ter - ra,

pax ho - mi - ni - bus bo - nae vo - lun - ta - - tis,

ritardando

18

et in ter - ra pax ho - mi - ni - bus bo - nae vo - lun -

et in ter - ra pax ho - mi - ni - bus bo - nae vo - lun -

et in ter - ra pax ho - mi - ni - bus bo - nae vo - lun -

et in ter - ra pax ho - mi - ni - bus bo - nae vo - lun -

24

3 a tempo (♩ = 88)

FINE mp

- ta - - - tis. Lau - da - mus te, be - ne - di - ci - mus

- ta - - - tis. Lau - da - mus te, be - ne - di - ci - mus

- ta - - - tis. Lau - da - mus te, be - ne - di - ci - mus

- ta - - - tis. Lau - da - mus te,

29

te, ad - o - ra - mus te, glo - ri - fi - ca - mus

te, ad - o - ra - mus te, glo - ri - fi - ca - mus

te, ad - o - ra - mus te, glo - ri - fi - ca - mus

be - ne - di - ci - mus te, ad - o - ra - mus te, glo - ri -

32 *mf* **4** *mf* **2** **3** **3**

te: lau - da - mus - te, be - ne - di - ci - mus

te: lau - da - mus - te, be - ne - di - ci - mus

te: lau - da - mus te, be - ne - di - ci - mus

li - ca - mus - te; lau - da - mus te,

36 *f* *mf*

te. ad - o - ra - mus - te, glo - ri - fi - ca - mus te,

te. ad - o - ra - mus - te, glo - ri - fi - ca - mus te,

te. ad - o - ra - mus - te, glo - ri - fi - ca - mus te,

lau - da - mus te.

39 *mp* *p* *mp* *p*

glo - ri - fi - ca - mus te. glo - ri - fi - ca - mus te.

glo - ri - fi - ca - mus te, glo - ri - fi - ca - mus te.

glo - ri - fi - ca - mus te, glo - ri - fi - ca - mus te.

Zacátek
Da Capo al Fine *epak*

Da Capo al Fine

Da Capo al Fine

Da Capo al Fine

Sanctus

Allegro ♩ = 120

f
 Sane - tus, sane - tus, sane - tus Do - mi - nus De - us Sa - ba - oth,
f
 Sane - tus, sane - tus, sane - tus Do - mi - nus De - us Sa - ba - oth,
f
 Sane - tus, sane - tus, sane - tus Do - mi - nus De - us Sa - ba - oth,

f
 sanc - tus, sanc - tus, sanc - tus Do - mi - nus De - us Sa - ba - oth,
f
 sanc - tus, sanc - tus, sanc - tus Do - mi - nus De - us Sa - ba - oth,
mf
 Sanc - tus, sanc - tus, sanc - tus Do - mi - nus De - us Sa - ba - oth,
mf
 Sanc - tus, sanc - tus, sanc - tus Do - mi - nus De - us Sa - ba - oth.

f
 sanc - tus, sanc - tus, sanc - tus Do - mi - nus De - us Sa - ba - oth,
f
 sanc - tus, sanc - tus, sanc - tus Do - mi - nus De - us Sa - ba - oth,
f
 sanc - tus, sanc - tus, sanc - tus Do - mi - nus De - us Sa - ba - oth,

2

10 *f*
f
f
f
 sanc - tus, sanc - tus, sanc - tus Do - mi - nus De - us Sa - ba - oth,
 sanc - tus, sanc - tus, sanc - tus Do - mi - nus De - us Sa - ba - oth,
 sanc - tus, sanc - tus, sanc - tus Do - mi - nus De - us Sa - ba - oth,
 sanc - tus, sanc - tus, sanc - tus Do - mi - nus De - us Sa - ba - oth,

11 *f*
f
f
f
 sanc - tus, sanc - tus, sanc - tus Do - mi - nus De - us Sa - ba - oth. Ple - ni sunt
 sanc - tus, sanc - tus, sanc - tus Do - mi - nus De - us Sa - ba - oth. Ple - ni sunt
 sanc - tus, sanc - tus, sanc - tus Do - mi - nus De - us Sa - ba - oth. Ple - ni sunt
 sanc - tus, sanc - tus, sanc - tus Do - mi - nus De - us Sa - ba - oth. Ple - ni sunt

17
p
p
p
p
 coe - li et ter - ra glo - ri - a tu - a,
 coe - li et ter - ra glo - ri - a tu - a, ple - ni sunt
 coe - li et ter - ra glo - ri - a tu - a, ple - ni sunt
 coe - li et ter - ra glo - ri - a tu - a, ple - ni sunt

35

Do - mi-nus, sanc - tus, sanc-tus Do - mi-nus, sanc - tus, sanc-tus
 sanc-tus Do-mi-nus, sanc - tus, sanc-tus Do-mi-nus, sanc - tus,
 - - mi - nus, sanc-tus, sanc-tus Do - - mi - nus, sanc-tus, sanc-tus Do -
 coe - li et - ter - ra glo - ri - a - tu - a, glo-ri - a -

39

Do - mi-nus. ⁵_(p) Ple - ni sunt coe - li et ter - ra
 sanc-tus Do-mi-nus. _(p) Ple - ni sunt coe - li et ter - ra
 - - mi - nus, _(p) Ple - ni sunt coe - li et ter - ra
 tu - a. Ple-ni sunt, ple-ni sunt coe - li, coe - li, ple-ni sunt, ple-ni sunt

43

glo - ri - a tu - a, ple - ni sunt
 glo - ri - a tu - a, ple - ni sunt
 glo - ri - a tu - a, ple - ni sunt
 coe - li, coe - li, coe - li, coe - li, ple - ni sunt, ple - ni sunt

46

coe - - li et ter - ra glo - ri - a

coe - - li et ter - ra glo - ri - a

coe - - li et ter - ra glo - ri - a

coe - li, coe - li, ple - ni sunt, ple - ni sunt coe - li, coe - li,

49

(p) *f* **6** *f*

tu - a. Sanc - tus, sanc - tus, sanc - tus, sanc - tus Do - mi - nus De - us

(p) *f* *f*

tu - a. Sanc - tus, sanc - tus, sanc - tus, sanc - tus Do - mi - nus De - us

(p) *f* *f*

tu - a. Sanc - tus, sanc - tus, sanc - tus, sanc - tus Do - mi - nus De - us

(p) *f* *f*

coe - li, coe - li. Sanc - tus, sanc - tus, sanc - tus, sanc - tus Do - mi - nus De - us

53

Sa - ba - oth, sanc - tus, sanc - tus, sanc - tus Do - mi - nus De - us

Sa - ba - oth, sanc - tus, sanc - tus, sanc - tus Do - mi - nus De - us

Sa - ba - oth, sanc - tus, sanc - tus, sanc - tus Do - mi - nus De - us

Sa - ba - oth, sanc - tus, sanc - tus, sanc - tus Do - mi - nus De - us

56

Sa - ba - oth, sanc - tus, sanc - tus, sanc - tus Do - mi - nus De - us

Sa - ba - oth, sanc - tus, sanc - tus, sanc - tus Do - mi - nus De - us

Sa - ba - oth, sanc - tus, sanc - tus, sanc - tus Do - mi - nus De - us

Sa - ba - oth, sanc - tus, sanc - tus, sanc - tus Do - mi - nus De - us

59

Sa - ba - oth. Ple - ni sunt coe - li et ter - ra glo - ri - a

Sa - ba - oth. Ple - ni sunt coe - li et ter - ra glo - ri - a

Sa - ba - oth. Ple - ni sunt coe - li et ter - ra glo - ri - a

Sa - ba - oth. Ple - ni sunt coe - li et ter - ra glo - ri - a

64

tu - a,

tu - a, ple - ni sunt coe - li et ter - ra glo - ri - a

tu - a, ple - ni sunt coe - li et ter - ra glo - ri - a

tu - a, ple - ni sunt coe - li et ter - ra glo - ri - a

Admih

69

tu - a, glo - ri - a tu - a, glo - ri - a tu - a.

tu - a, glo - ri - a tu - a, glo - ri - a tu - a.

tu - a, glo - ri - a tu - a, glo - ri - a tu - a.

tu - a, glo - ri - a tu - a, glo - ri - a tu - a.

74

diacef

Ho - san - na in ex - - - cel - sis, ho - san - na,

Ho - san - na in ex - - - cel - sis, ho - san - na,

Ho - san - na in ex - - - cel - sis, ho - san - na,

Ho - san - na in ex - - - cel - sis, ho - san - na,

78

rit.

2 VUK

ho - san - na in ex - cel - sis.

ho - san - na in ex - cel - sis.

ho - san - na in ex - cel - sis.

in ex - - - cel - - - sis.

Benedictus

Andante $\text{♩} = 60$

mp ①

mp

Be - ne - dic - tus, be - ne - dic - tus, qui,
 Be - ne - dic - tus, be - ne - dic - tus, qui,
 Be - ne - dic - tus, be - ne - dic - tus, qui,

② *mp*

qui ve - nit in no - mi - ne Do - mi - ni,
 qui ve - nit in no - mi - ne Do - mi - ni,
 qui ve - nit in no - mi - ne Do - mi - ni,

qui ve - nit in no - mi - ne Do - mi - ni.
 qui ve - nit in no - mi - ne Do - mi - ni.
 qui ve - nit in no - mi - ne Do - mi - ni.

12 3 *p*

Be-ne-dic - - tus, be-ne - dic - tus, qui ve-nit in

Be-ne-dic - - tus, be-ne - dic - tus, qui ve-nit in

Be-ne-dic - - tus, be-ne - dic - tus, qui ve-nit in

Be-ne-dic - tus, be-ne-dic - tus, qui ve-nit in

16

no - mi-ne Do - mi-ni, Do-mi-ni, Do - mi-ni, Do - -

no - mi-ne Do - mi-ni, Do-mi-ni, Do - mi-ni, Do - -

no - mi-ne Do - mi-ni, Do-mi-ni, Do - mi-ni, Do

no - mi - ne Do - mi - ni, qui ve-nit in no-mi-ne

20 4 *mf*

- - mi - ni: be - ne - dic - tus, qui ve - nit in no - mi - ne

- - mi - ni; be - ne - dic - tus, qui ve - nit in no -

- - mi - ni: be - ne - dic - tus, qui ve - nit in

Do - - mi - ni.

21

Do - mi - ni. Be - ne - dic - tus, be - ne - dic - tus, - mi - ne Do - mi - ni, Do - mi - ni. no - mi - ne Do - mi - ni.

29

mp *mp* *mp* *mp* *mf*

5

be - ne - dic - tus, be - ne - dic - tus, qui Be - ne - dic - tus, be - ne - dic - tus, qui Be - ne - dic - tus, be - ne - dic - tus, qui Be - ne - dic - tus, be - ne - dic - tus, qui

33

qui ve - nit in no - mi - ne Do - mi - ni, qui ve - nit in no - mi - ne Do - mi - ni, qui ve - nit in no - mi - ne Do - mi - ni, ve - nit in no - mi - ne Do - mi - ni

mf
 qui ve - nit in no - mi - ne Do - - mi - ni,
 qui ve - nit in no - mi - ne Do - - mi - ni,
 qui ve - nit in no - mi - ne Do - - mi - ni,
 - ni, qui ve - nit in no - mi - ne Do - mi - ni, Do - mi - ni,

f
 Do - mi - ni. Ho-san-na in ex - cel - sis.
 Do - mi - ni. Ho-san-na in ex - cel - sis.
 Do - mi - ni. Ho-san-na in ex - cel - sis.
 Do - mi - ni. Ho-san-na in ex - cel - sis.

Ho-san-na in ex - cel - sis. in ex - cel - sis.
 Ho-san-na in ex - cel - sis. in ex - cel - sis.
 Ho-san-na in ex - cel - sis. in ex - cel - sis.
 Ho-san-na in ex - cel - sis. in ex - cel - sis.

Agnus Dei

Lento ♩ = 52

Ag - nus De - i, ag - nus De - i, ag - - nus De -

Ag - nus De - i, ag - nus De - i, ag - - nus De -

Ag - nus De - i, ag - nus De - i, ag - - nus De -

Ag - nus De - i, ag - nus De - i, ag - - nus De -

- i: ag - nus De - i, ag - nus De - i, ag - -

- i: ag - nus De - i, ag - nus De - i, ag - nus,

- i: ag - nus De - i, ag - nus De - i, ag - nus,

- i: ag - nus De - i, ag - nus De - i, ag - -

Più mosso ♩ = 66

- nus De - i, - - i. qui tol - lis pec - ca - ta mun - di;

ag - nus De - i, De - i, qui tol - lis pec - ca - ta mun - di;

ag - nus De - i, De - i, qui tollis pec - ca - ta mun - di;

- nus De - i, - - i.

12

18 *f*

mi-se-re - re - - no - - - bis, mi-se-re - re - - no - - - bis,

mi-se-re - re - - no - - - bis, mi-se-re - re - - no - - - bis,

mi-se-re - re - - no - - - bis, mi-se-re - re - - no - - - bis,

mi-se-re - re - - no - - - bis, mi-se-re - re - - no - - - bis,

22 *rit* *Tempo!* (♩ = 52) *Lento/p* (3) *mp*

no - - - bis. Ag - nus - De - i. ag - nus De -

no - - - bis. Ag - nus - De - i. ag - nus De -

no - - - bis, ag - nus De -

no - - - bis. Ag - nus De -

27

- i, ag - nus - De - i, ag - nus De - i, ag - -

- i, ag - nus De - i, ag - nus De - i, ag - nus,

- i, ag - nus De - i, ag - nus De - i, ag - nus,

- i, ag - nus - De - i, ag - nus De - i, ag - -

33 *rit. Tempo I (Lento)*

4 *f* *più mosso* $\text{♩} = 66$ $\text{♩} = 52$ 5 *f*

- nus De - i, qui tol - lis pec - ca - ta mun - di: do - na no - bis -
 Ag - nus De - i, qui tol - lis pec - ca - ta mun - di: do - na no - bis -
 ag - nus De - i, qui tol - lis pec - ca - ta mun - di: do - na no - bis -
 - nus De - i. Do - na no - bis -

38 *mf*

3 1 3 *mf*

pa - cem, do - na no - bis - pa - cem, do - na pa - cem, do - na pa - cem, —
 pa - cem, do - na no - bis - pa - cem, do - na pa - cem, do - na pa - cem, —
 pa - cem, do - na no - bis - pa - cem, do - na pa - cem, do - na pa - cem, —
 pa - cem, do - na no - bis - pa - cem, do - na pa - cem, do - na pa - cem, —

43 *pp* *romantico* 6 *pp*

do - na no - bis pa - cem, Ag - nus De - i, ag - nus
 do - na no - bis pa - cem, Ag - nus De - i,
 do - na no - bis pa - cem.
 do - na no - bis pa - cem.

rit *f* *molto* *p*

De - i. De - i. do - na no - bis pa - cem, do - na

ag - nus De - i. Do - na no - bis pa - cem, do - na

Do - na no - bis pa - cem, do - na

Do - - - na no -

no - bis pa - cem. *p* *mf* *p*

no - bis pa - cem, do - na pa - cem. Ag - nus De - i, do - na

no - bis pa - cem, do - na pa - cem. Ag - nus De - i, do - na

- - bis pa - cem. Ag - nus De - i, do - na

no - bis pa - cem, do - na *pp* *3* pa - cem. *rit.*

no - bis pa - cem, do - na *pp* pa - cem.

no - bis pa - cem, do - na *pp* pa - cem. *rit. brabendo*

no - bis pa - cem, do - na pa - cem.