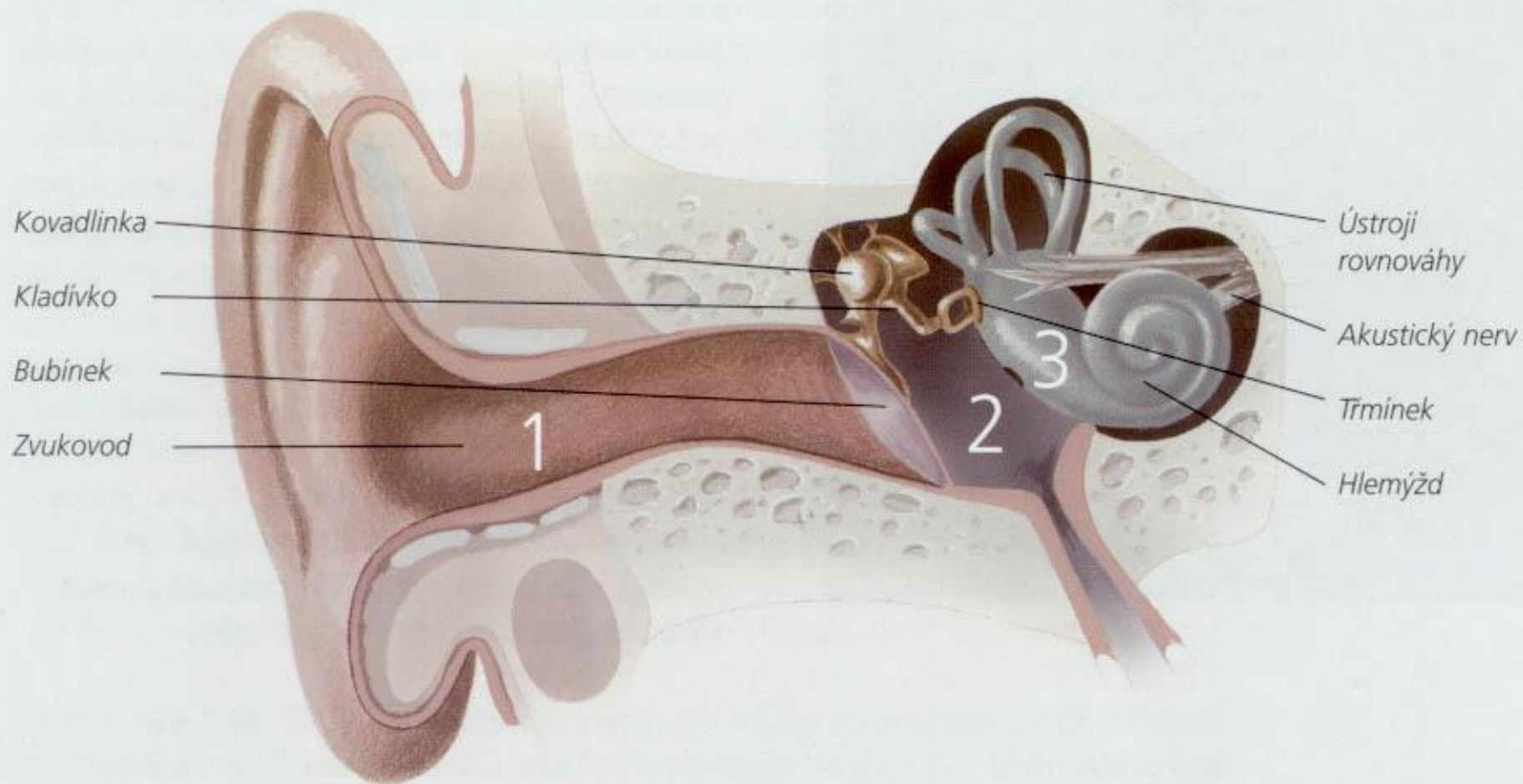


# Typy sluchových poruch a vad

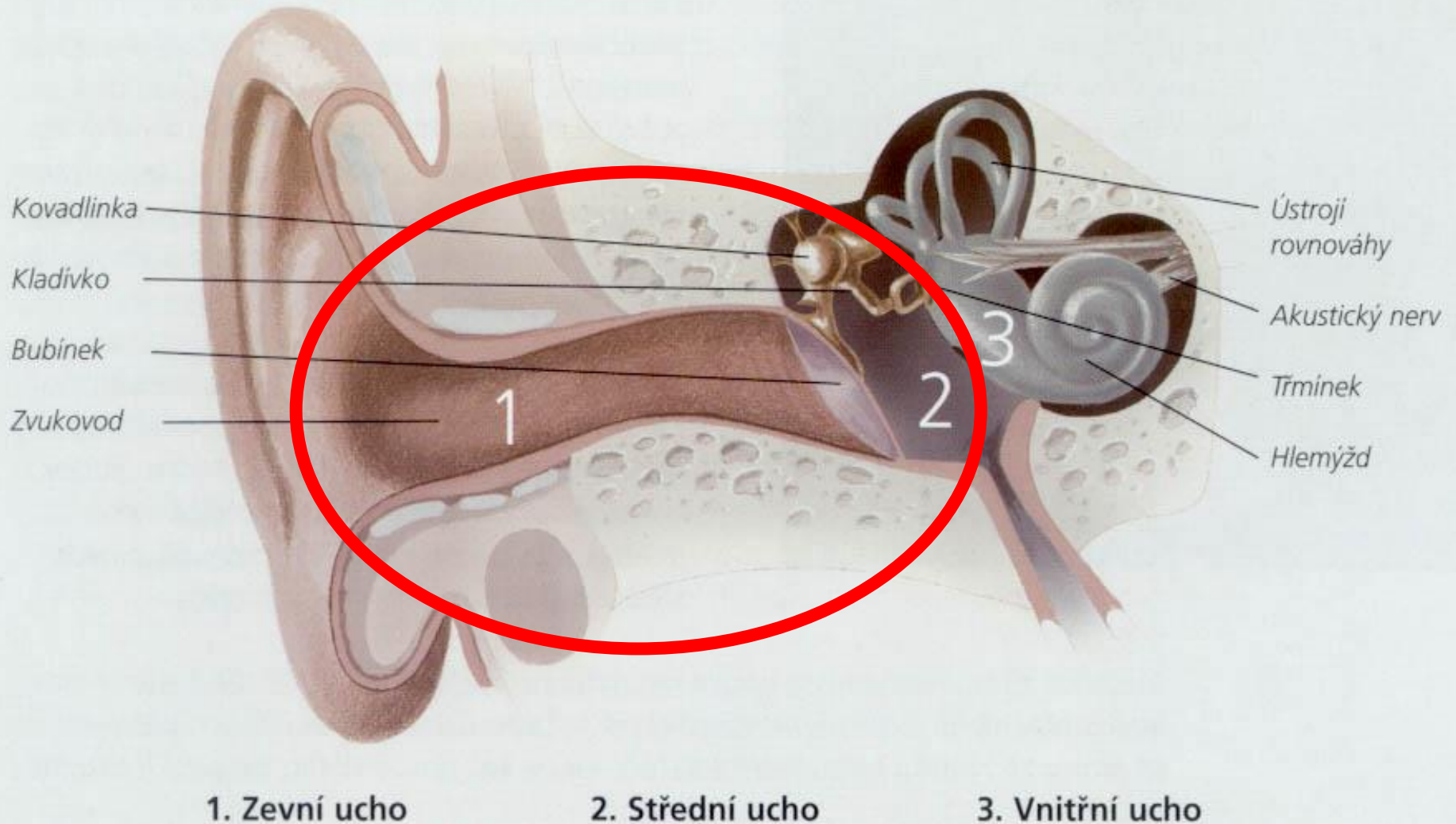


1. Zevní ucho

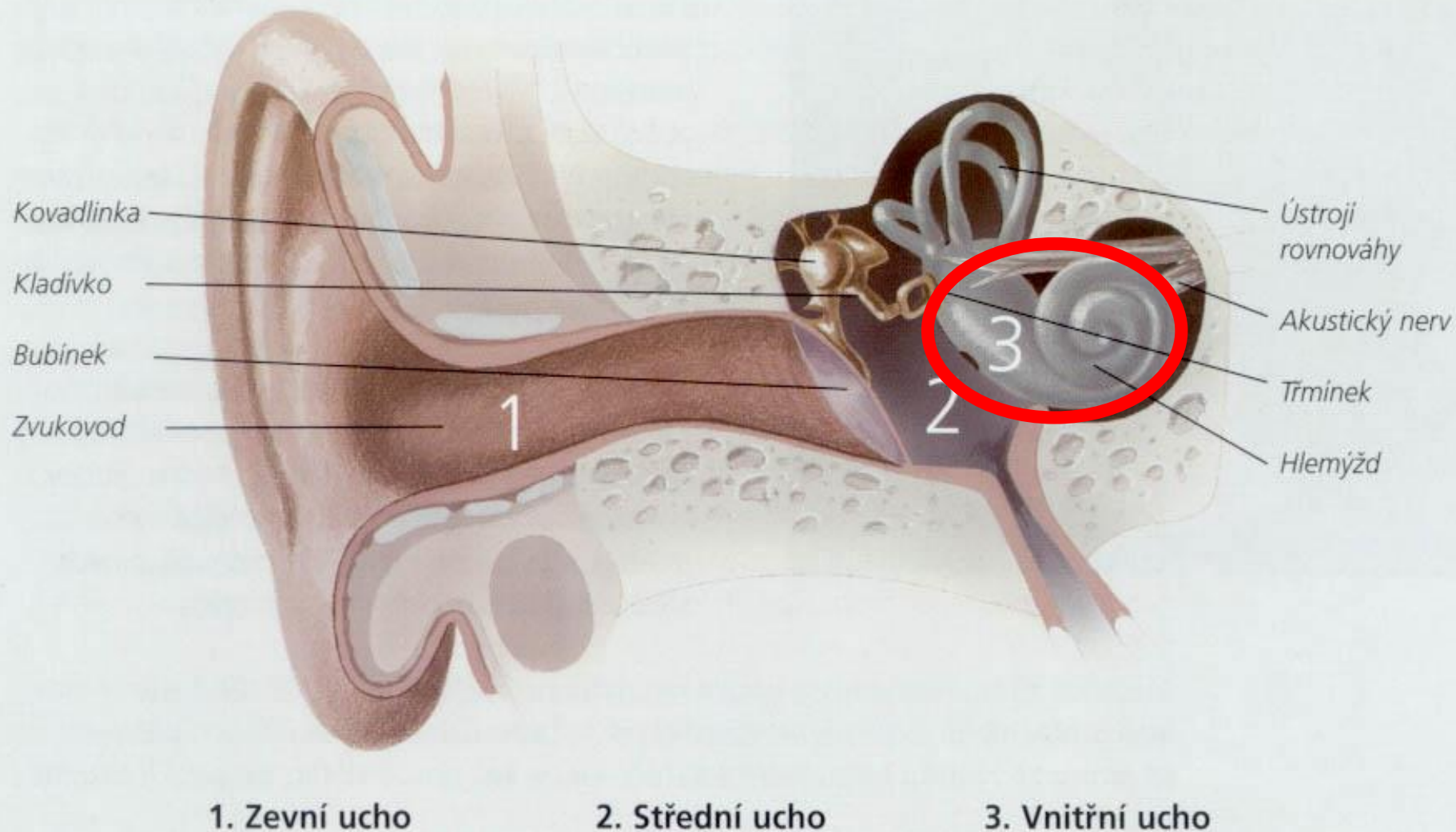
2. Střední ucho

3. Vnitřní ucho

# Porucha kondukce zvuku ke smyslovým buňkám

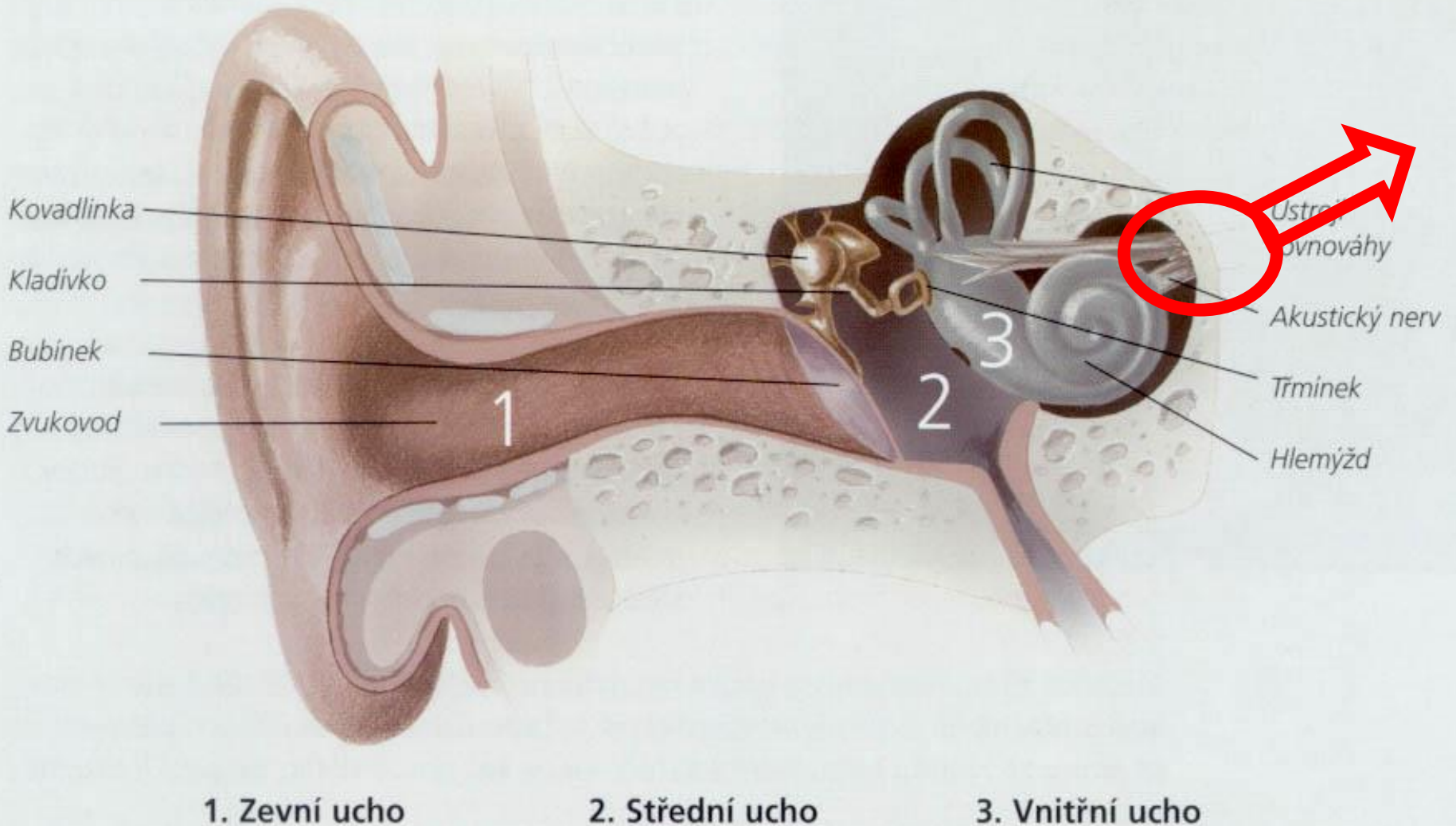


# Porucha transformace zvuku v elektrický signál





# Porucha odvedení signálu z ucha do mozku



# Vyšetření prahu sluchu pro čisté tóny

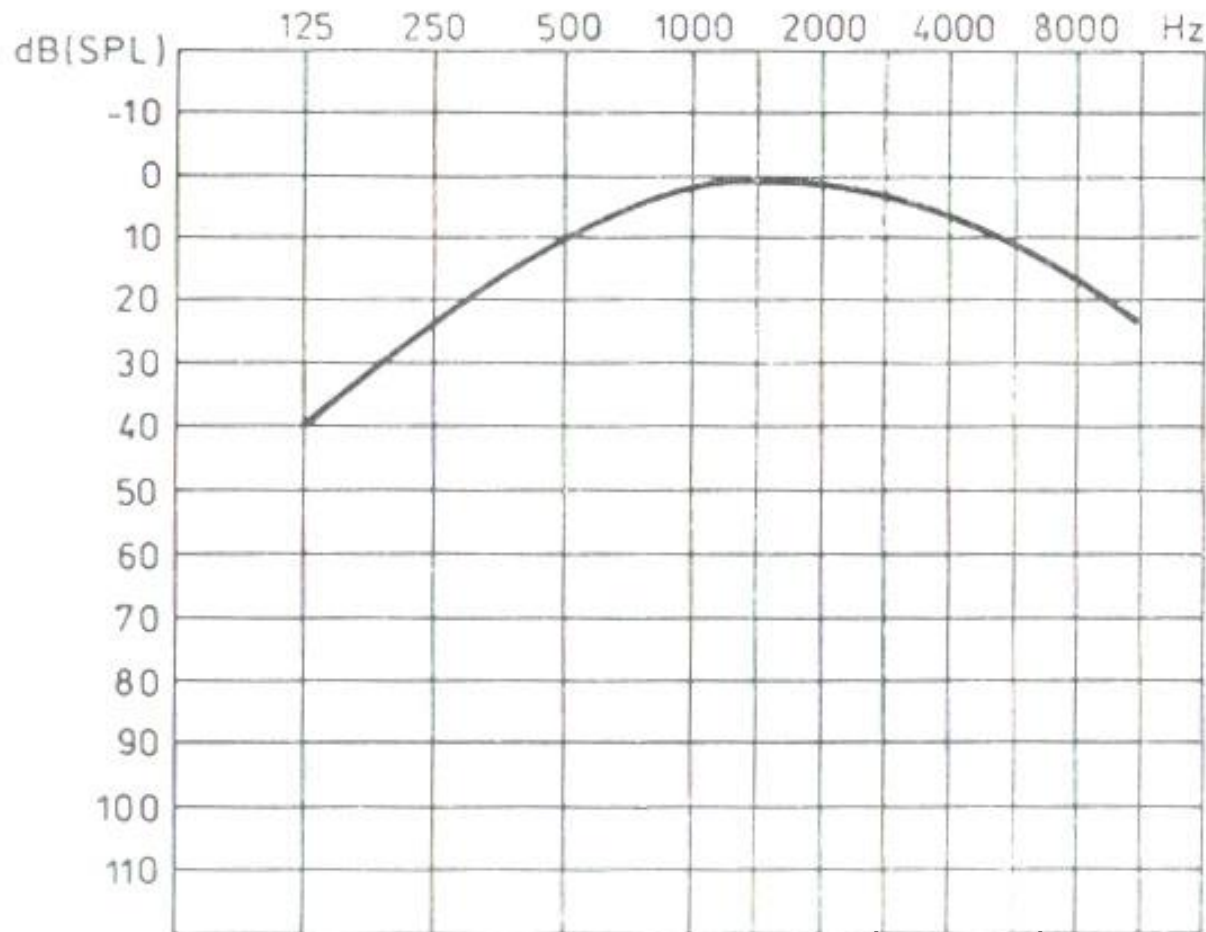
## **Práh absolutní**

= prahová křivka v dB SPL

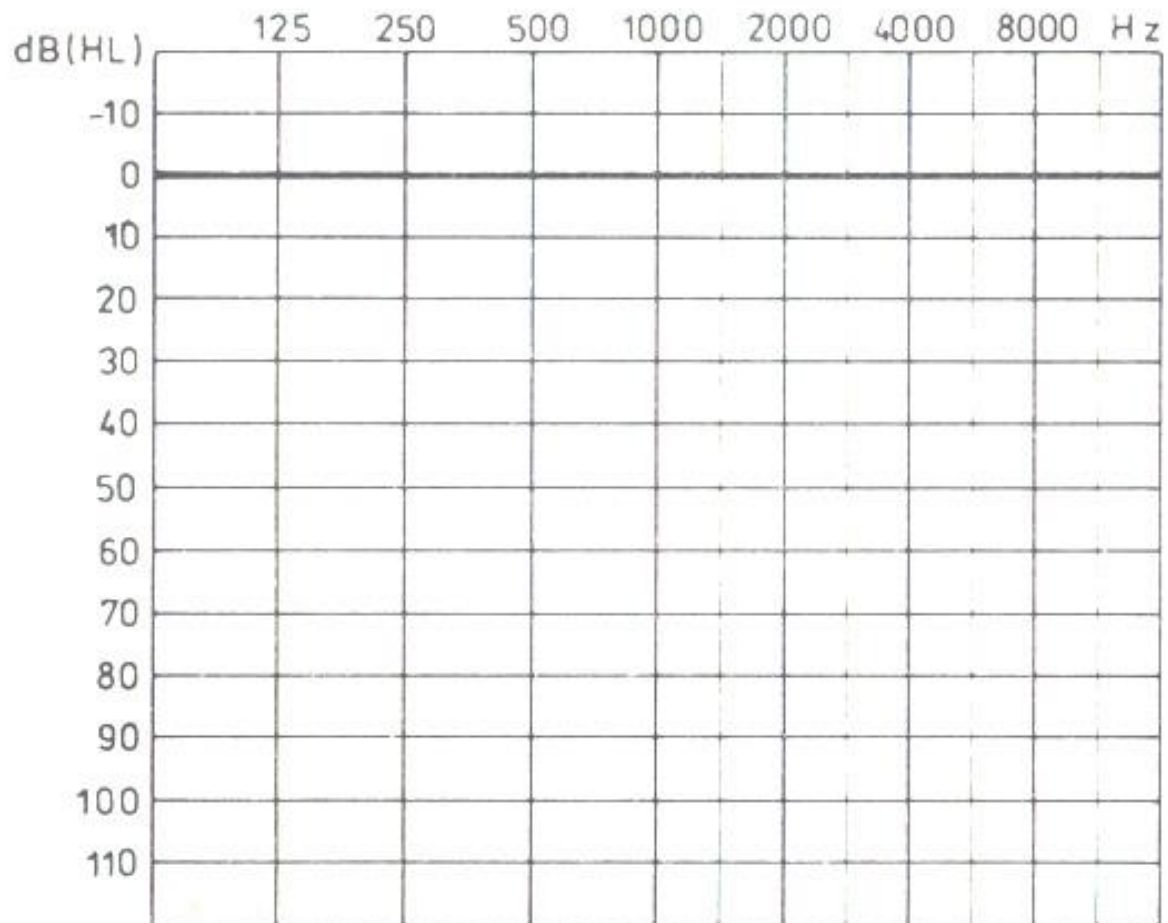
## **Práh relativní**

= prahová křivka v dB HL

# Prahový tónový audiogram (absolutní)

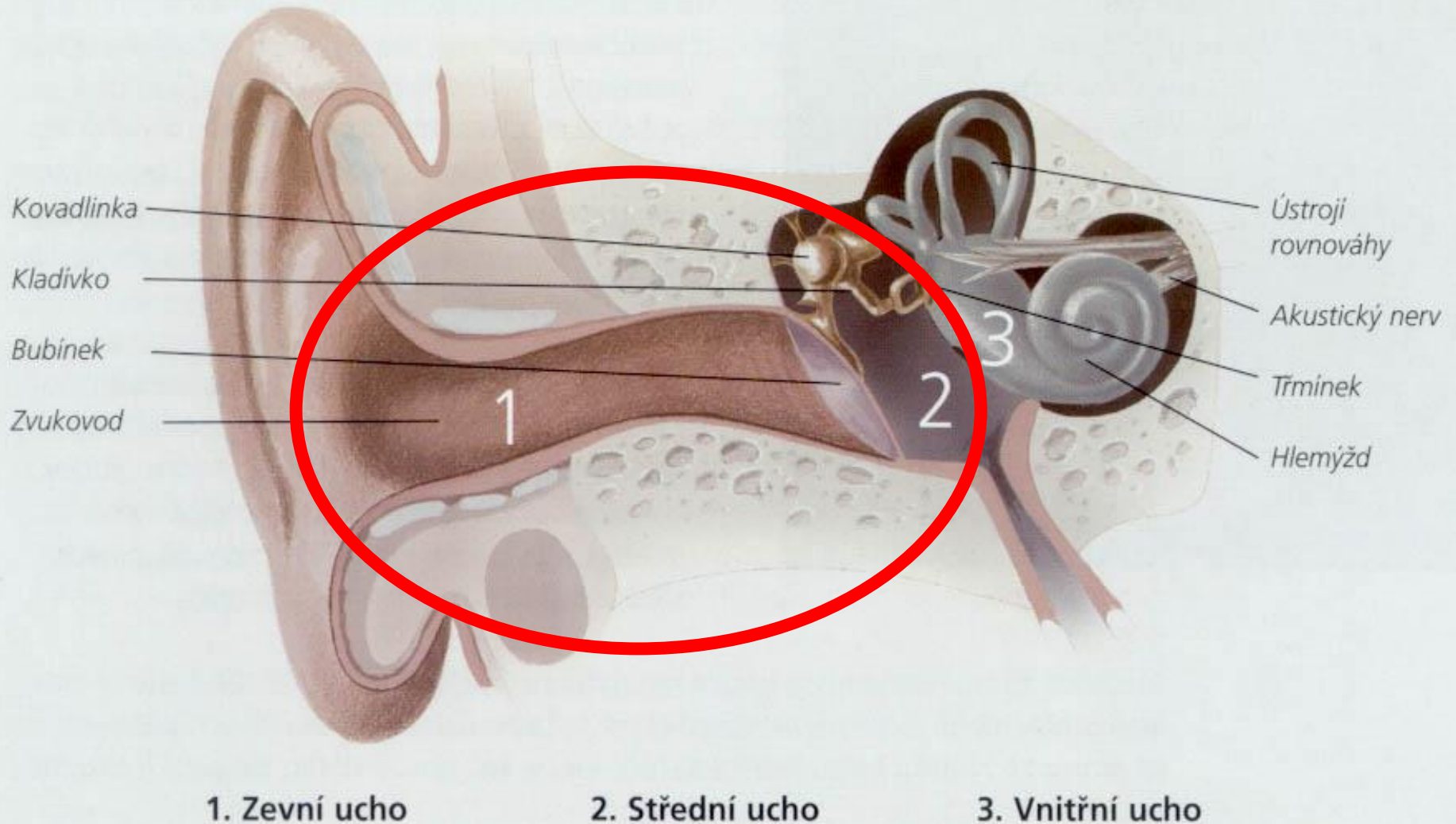


# Prahový tónový audiogram (relativní)





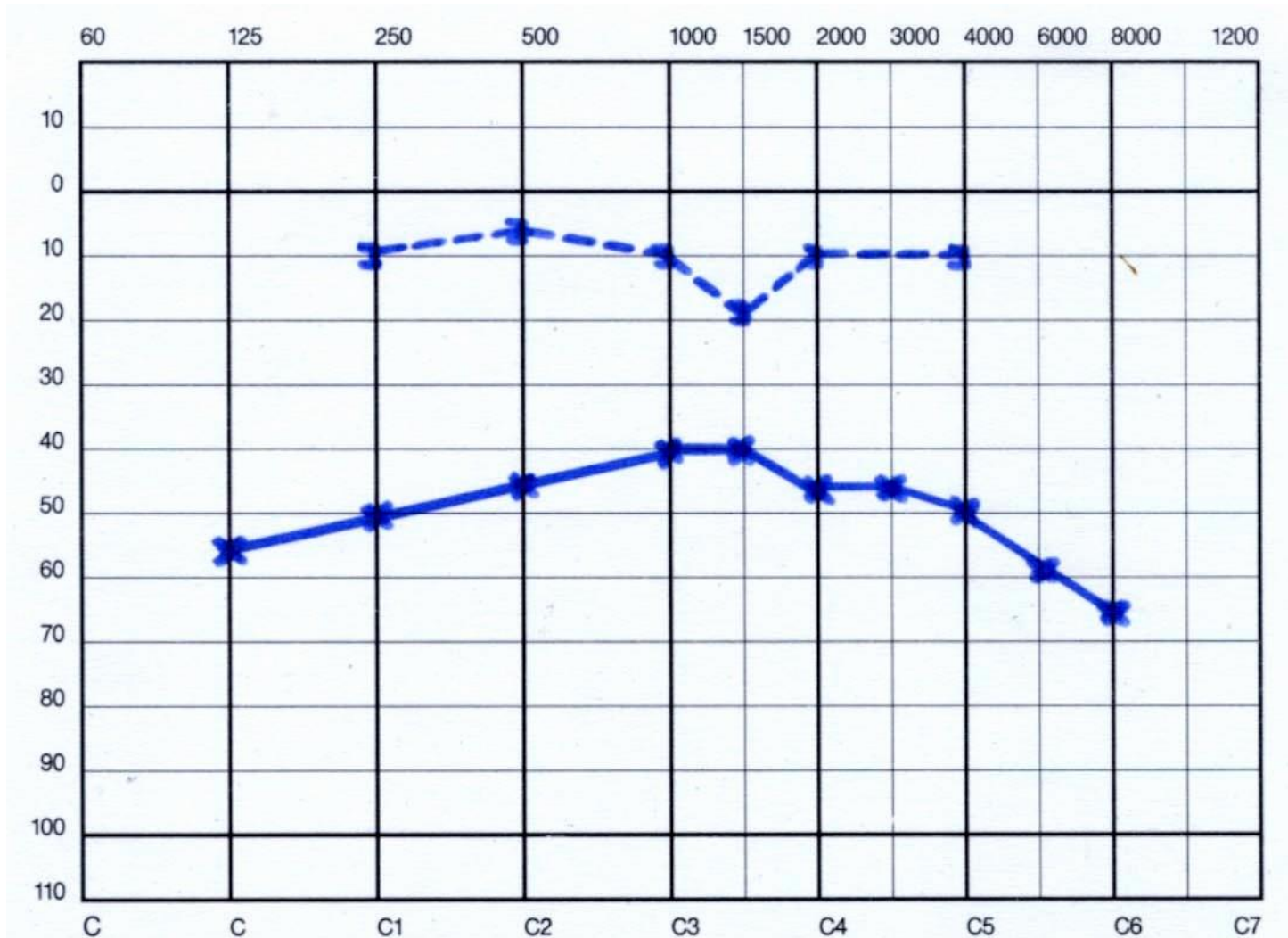
# Porucha kondukce zvuku ke smyslovým buňkám



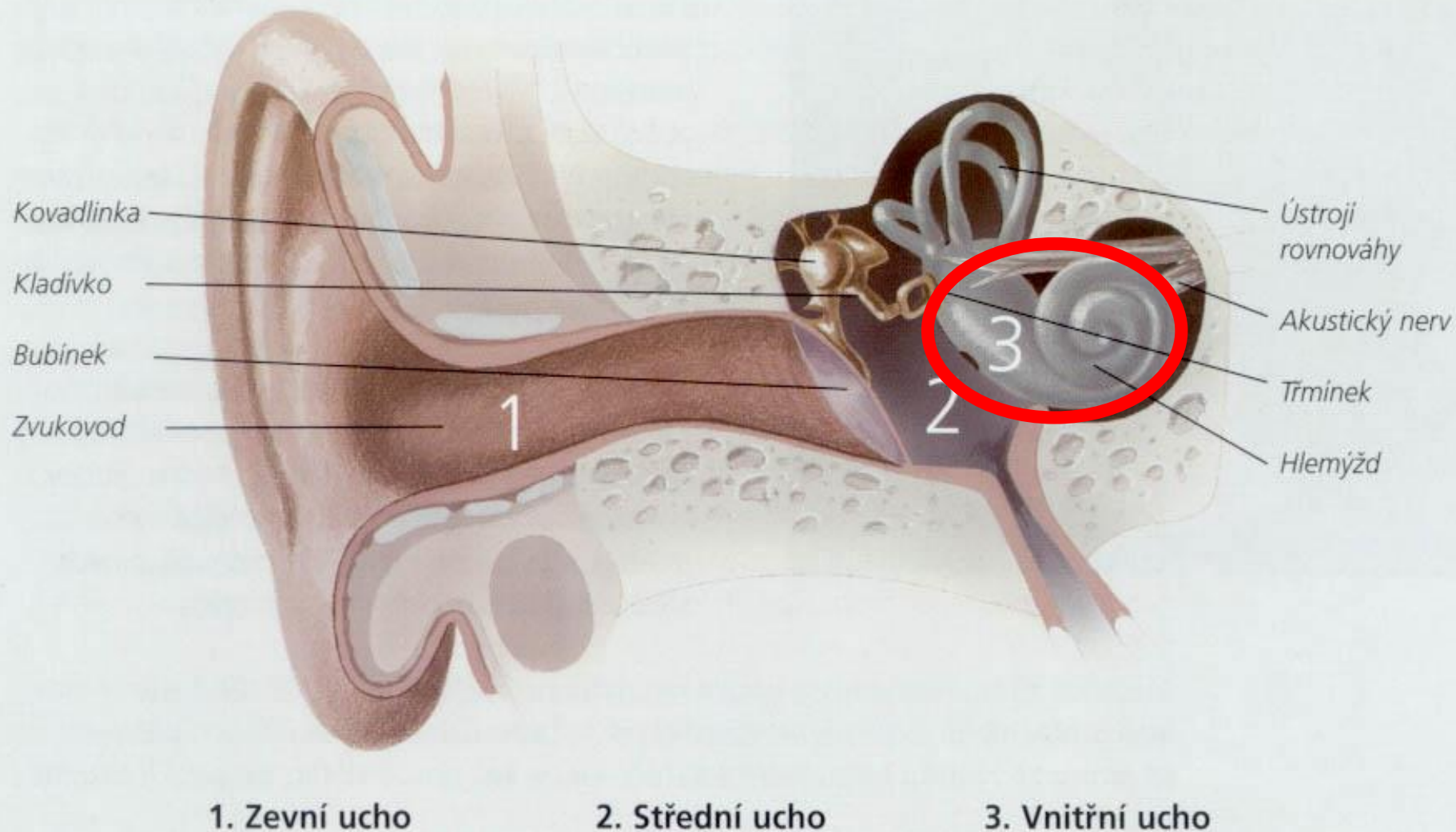
# Příčiny konduktivní nedoslýchavosti

- Mazová zátka
- Cizí těleso
- Exostosy
- Zánětlivý otok kůže
- Perforace bubínku
- Porucha hybnosti kůstek
- Rozpojení kůstek
- Tekutina ve středouší
- Patologická hmota ve středouší
- Pooperační stav

# Konduktivní nedoslýchavost



# Porucha transformace zvuku v elektrický signál

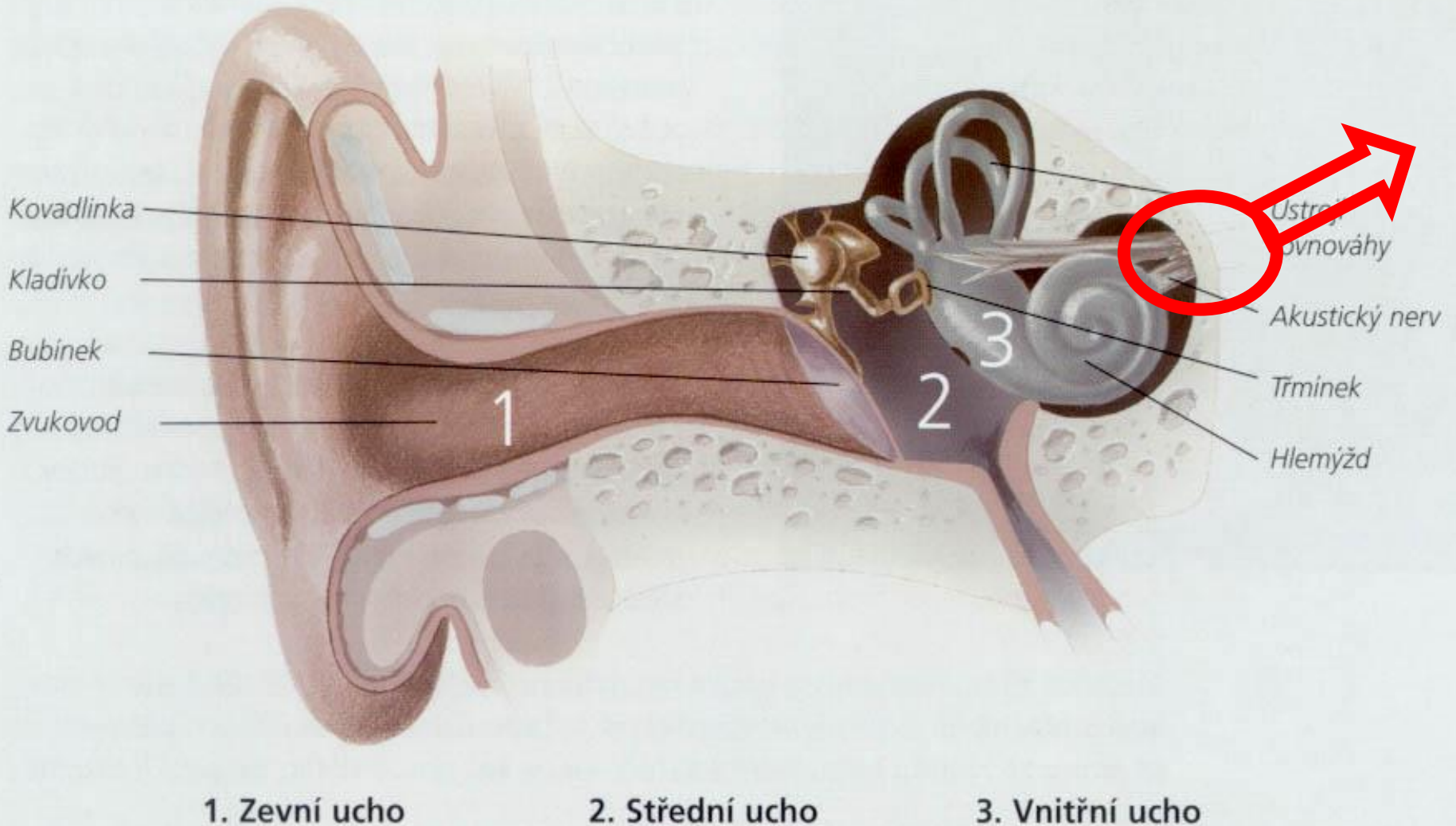


# Příčiny sensorineurální nedoslýchavosti KOCHLEÁRNÍ TYP

- Genetický defekt
- CMV infekce plodu
- Prenatální rubeola
- Jiné intrauterinní infekce
- Porodní asfyxie
- Porodní trauma
- Ototoxické látky
- Novorozenecký ikterus
- Poporodní sepse
- Expozice hluku
- Menierova choroba
- Heredodegenerativní postižení
- Presbyakuze



# Porucha odvedení signálu z ucha do mozku





# Příčiny sensorineurální nedoslýchavosti

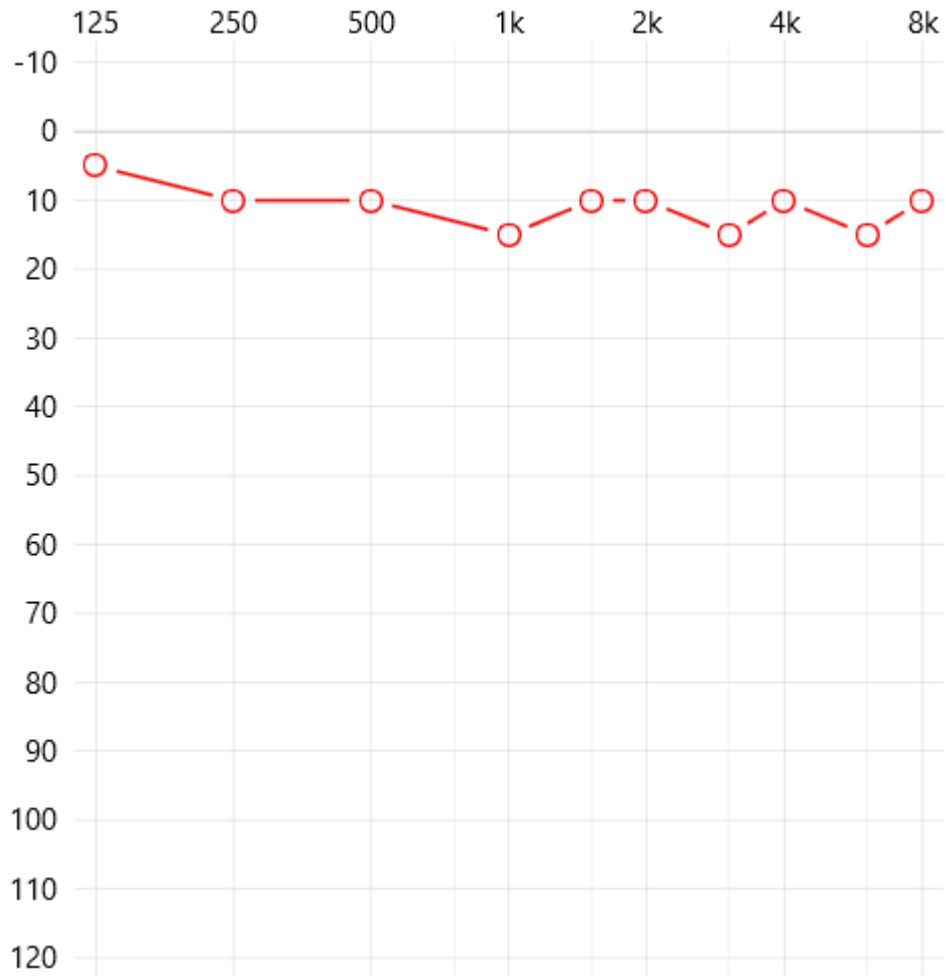
## RETRO (SUPRA) KOCHLEÁRNÍ TYP

- Aplazie sluchového nervu
- Neuropathie sluchového nervu
- Postinfekční postižení
- Ischemické změny
- Demyelinizační onemocnění
- Sclerosis multiplex
- Trauma
- Benigní tumor
- Maligní tumor

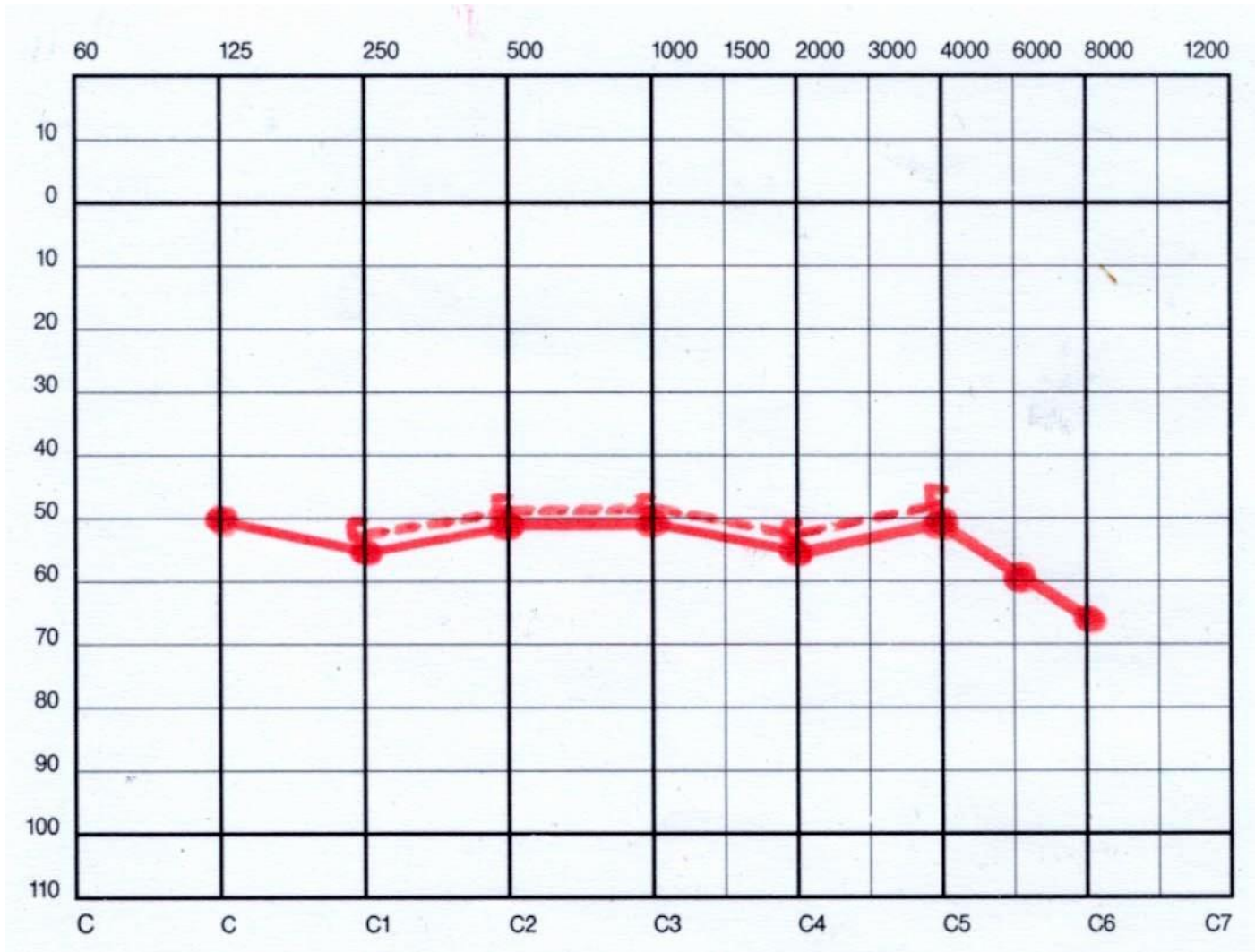
# Audiometrické křivky

- **Normakuze**
- **Nedoslýchavost**
  - **percepční**
  - **převodní**
  - **smíšená**

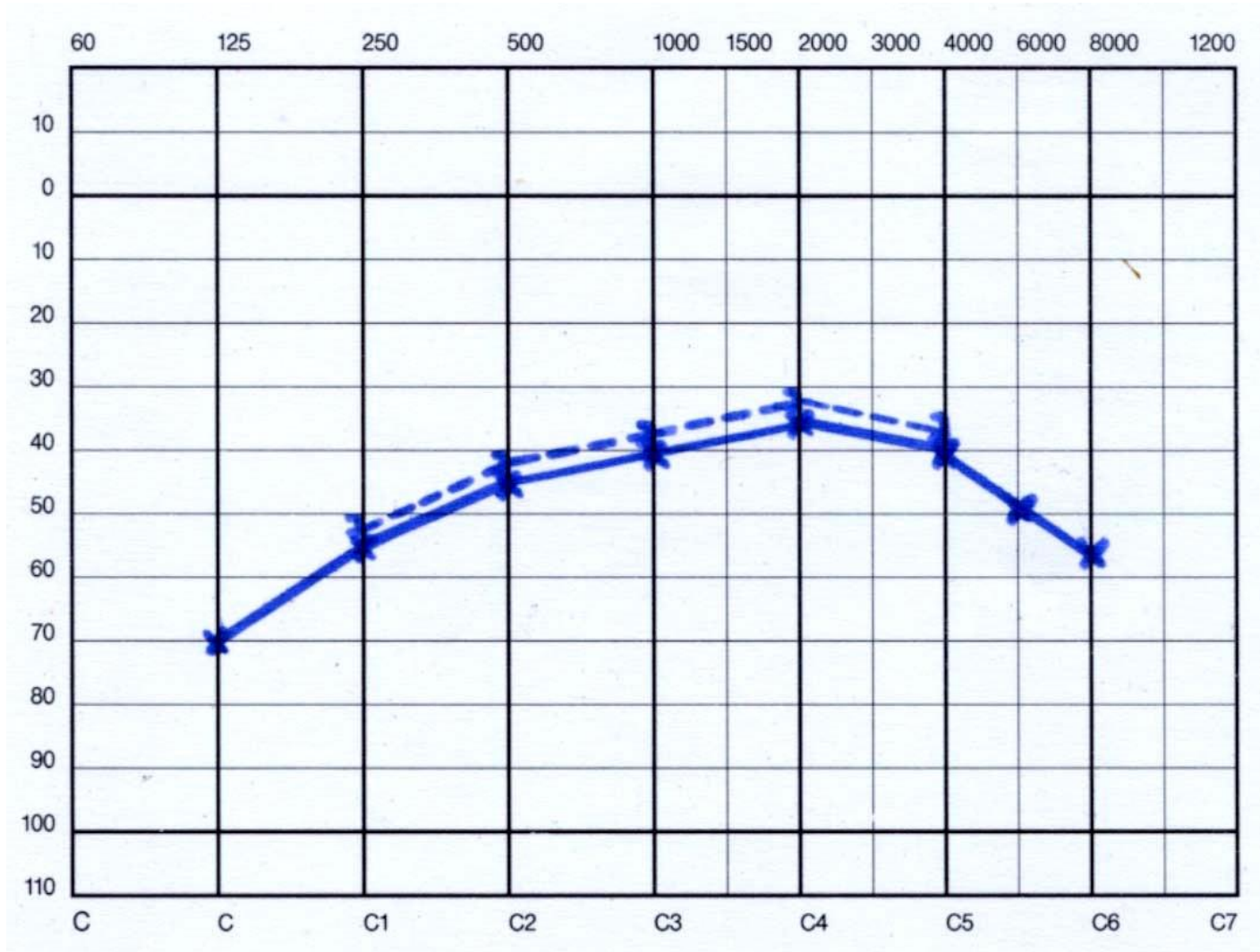
# Normakuze



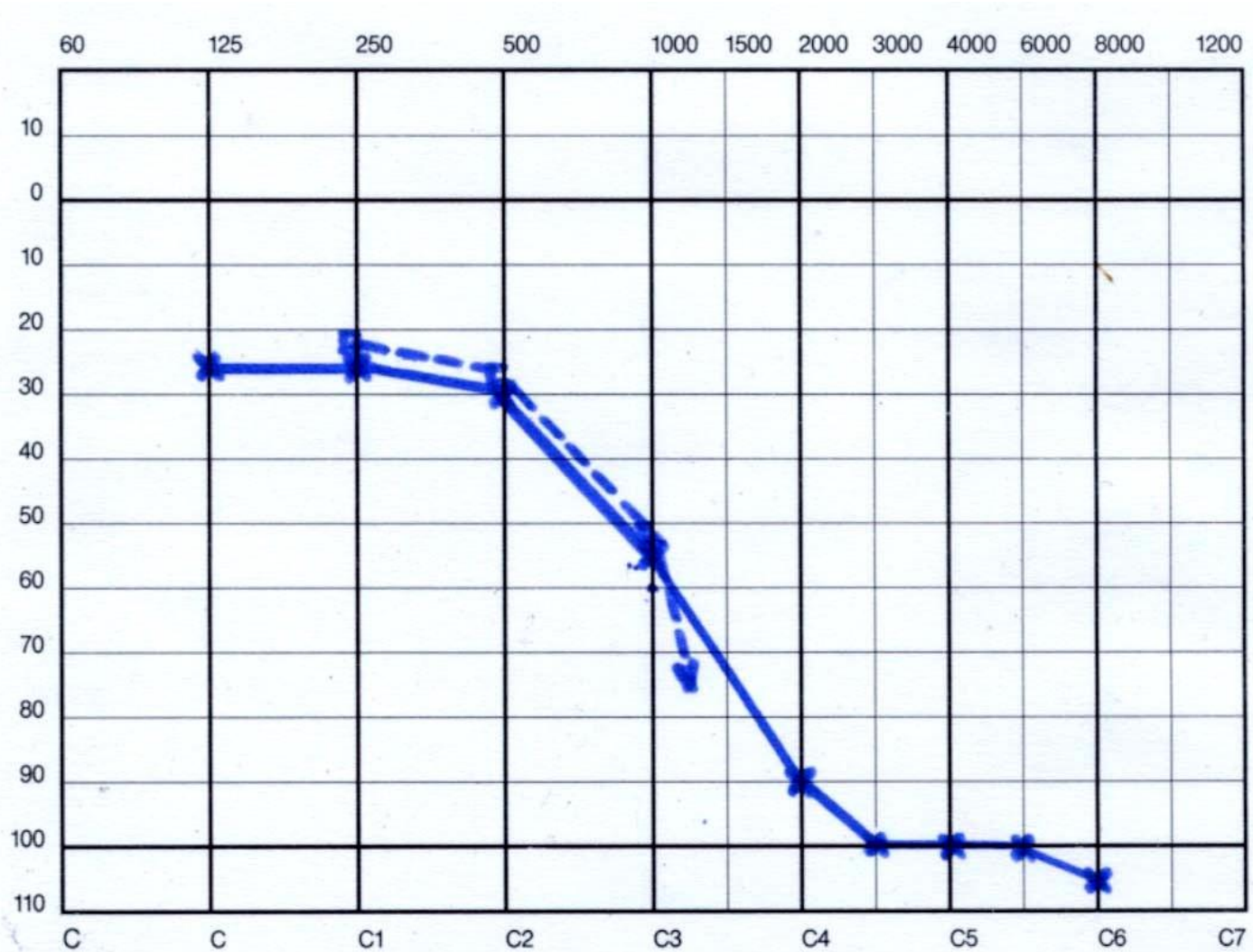
# Percepční nedoslýchavost



# Percepční nedoslýchavost

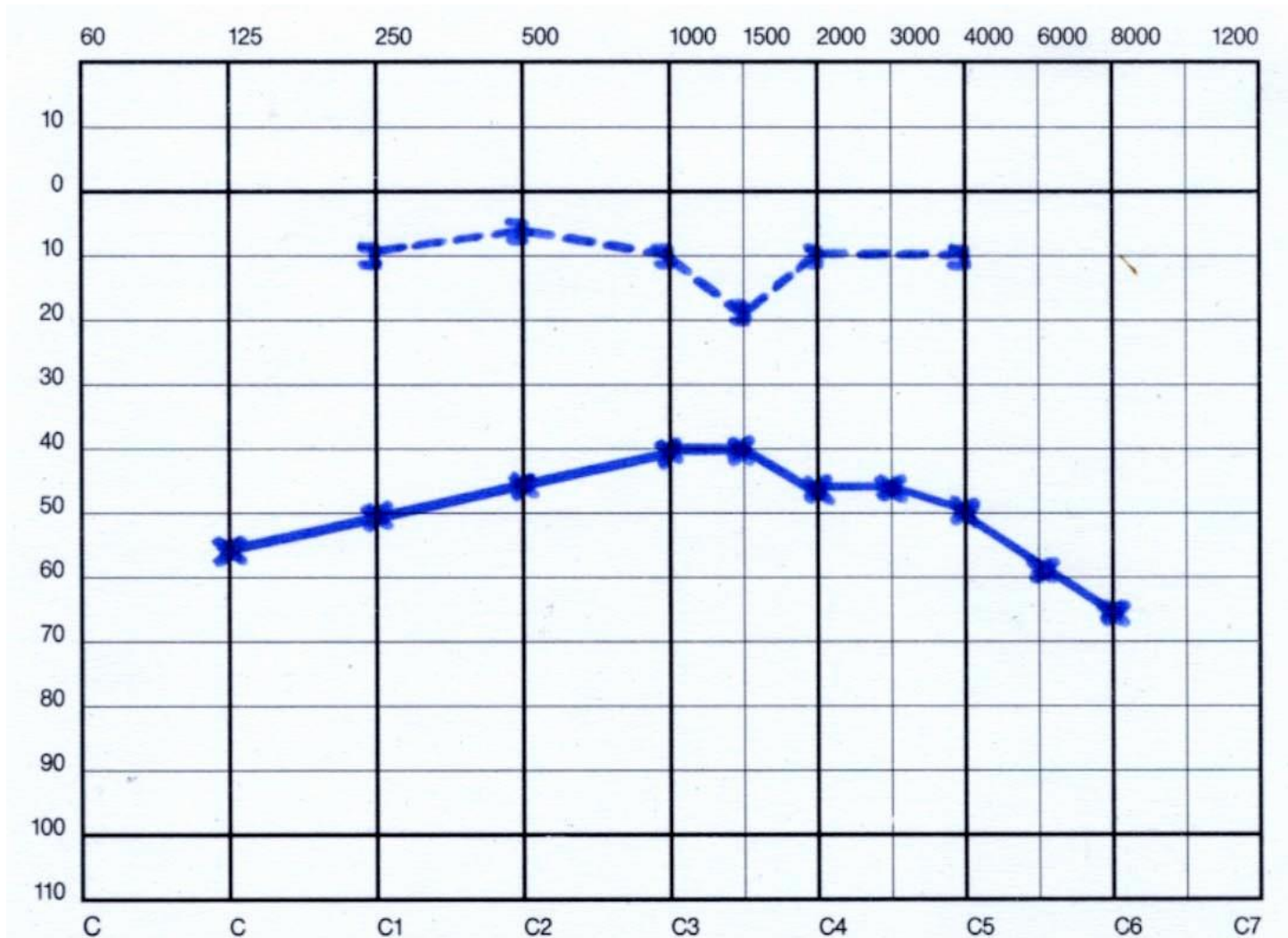


# Percepční nedoslýchavost





# Převodní nedoslýchavost



# Smíšená nedoslýchavost

