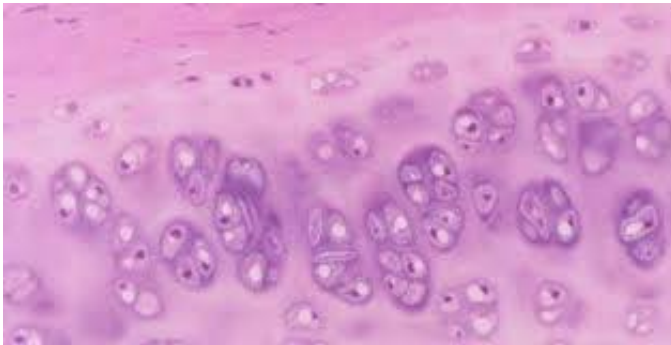
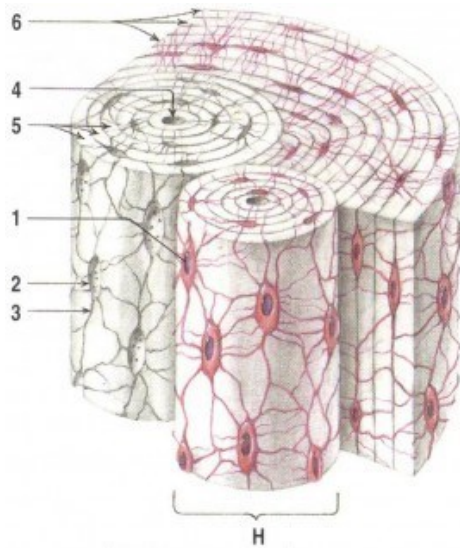


PRACOVNÍ LIST Č. 4: POJIVA II

1. Napiš všechny typy chrupavkové tkáně včetně vývojově starší:
2. Jak se nazývají buňky chrupavkové tkáně?
3. Jaké buňky jsou na obrázku? Jak se říká uskupení dvou a více těchto buněk? O jakou se jedná chrupavku?



4. Co je to perichondrium (typ pojiva, buňky), kde se nachází a k čemu slouží?
5. Vyjmenuj všechny typy kostní tkáně:
6. Vyjmenuj buňky kostní tkáně a popiš, jak se od sebe liší a jakou mají funkci.
7. Co jsou to lamely (čím jsou tvořeny a kde se nachází) a jak se liší u jednotlivých typů sekundární kostní tkáně?
8. Popiš obrázek:



9. Kde se nachází trámčitá kost?

10. Popiš zjednodušeně průběh desmogenní a enchondrální osifikace a uveď ke každému typu, které kosti tímto způsobem vznikají.

11. Co jsou to odontoblasty (kde se nachází a k čemu slouží)?

Buňky na rozhraní dentinu a dřevné dutiny, mezodermový původ, výběžky (Tomesova vlákna), produkují dentin (predentin, který se poté mineralizuje na dentin)

12. Napiš zubní vzorec mléčného a dospělého chrupu člověka, po-té doplň latinské i české názvy jednotlivých zubů.