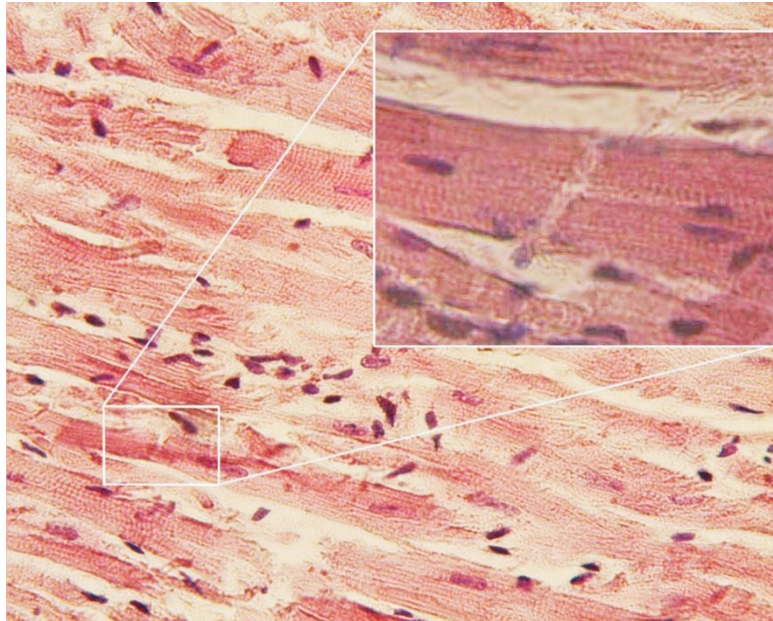


PRACOVNÍ LIST Č. 5: SVALOVÁ TKÁŇ

1. Vyjmenuj typy svalové tkáně, ke každé napiš název její základní jednotky (buňky) a jednoduše jak vypadá svalovina i její buňky, a které umíme a neumíme ovládat vůlí:
2. Jak se nazývají kontraktilní bílkoviny ve svalových vláknech, které umožňují stah svalů?
3. Jaké znáš regulační proteiny aktinového myofilamenta?
4. Z jakého zdroje získává primárně sval energii ve formě ATP, aby mohl vykonat kontrakci, a kde v těle se tento zdroj nachází?
5. Přítomnost jakého kationtu je pro kontrakci svalového vlákna nezbytná?
6. Jaké znáš typy svalových vláken kosterní svaloviny
7. Jaké znáš typy svalových vláken kosterní svaloviny a přítomnost jaké látky v nich ovlivňuje jejich zbarvení? Co víš o této látce?
- 8.
9. Jak se nazývají vazivové obaly kosterního svalu a který pokrývá jakou jeho část?
10. Co jsou to interkalární disky a kde se nachází?

11. Poznej typ svalové tkáně a popiš, co všechno lze na obrázku spatřit:



12. Napiš, o jaký řez (příčný/podélný) a jakou svalovinu se jedná na obrázku, a podle čeho tak soudíš:

