

9. cvičení ze Základů obecné zoologie (ZOZL):

Svalovina, stavba cév

9. cvičení ze Základů obecné zoologie: Svalovina, stavba cév

Úkol 1: Pozorování a zakreslení (trvalých) preparátů různých typů svalů

1. hladká svalovina, dvanácterník – hladký sval kachny, žaludek homo

2. Kosterní (žíhaná) svalovina - kočka jazyk

3. myokard (srdeční svalovina) - srdce lína, myokard, myocard, svalstvo srdeční

stavba cév

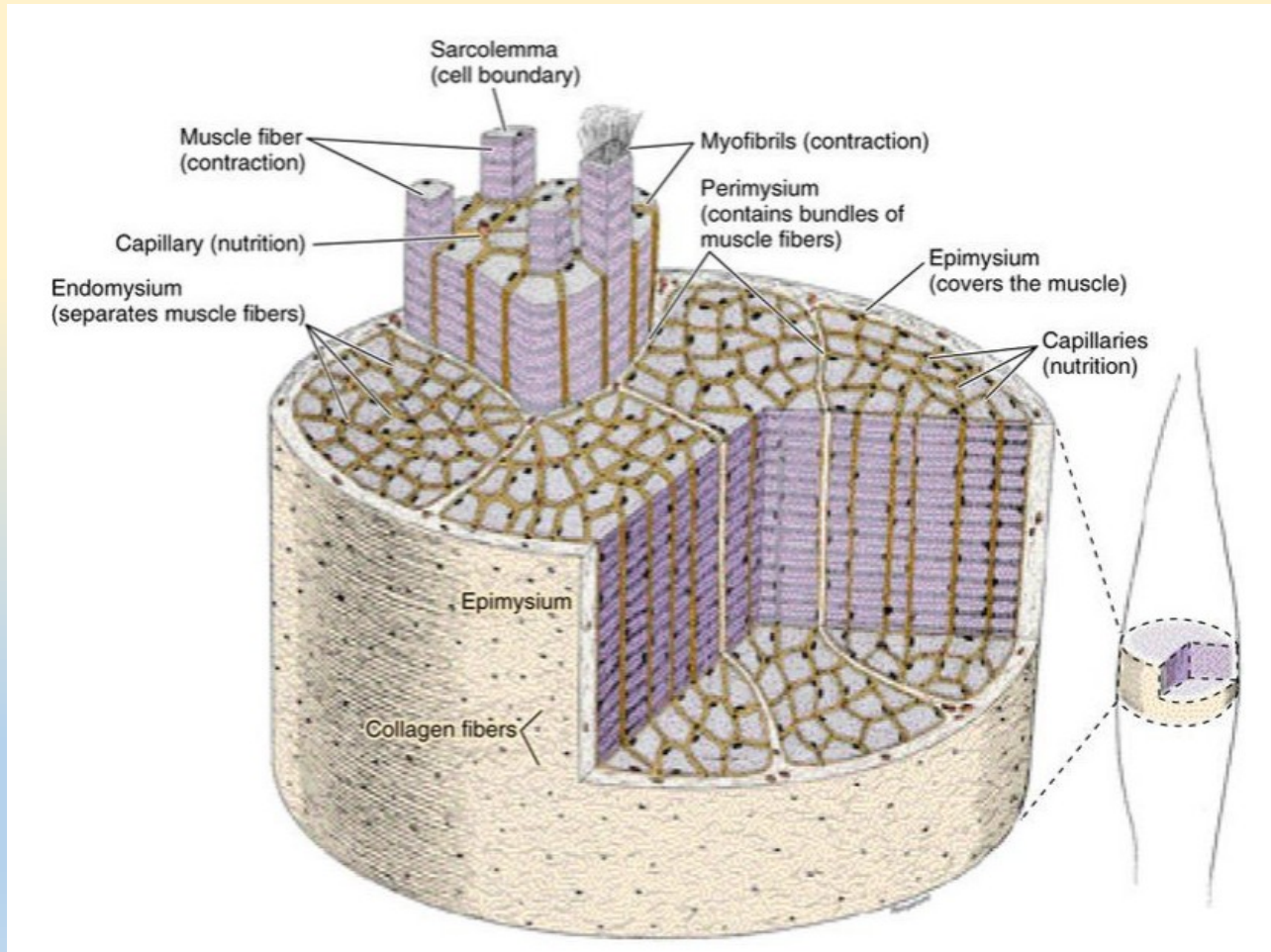
Úkol č. 2: Stavba cév

obr. Obecná stavba krevních cév

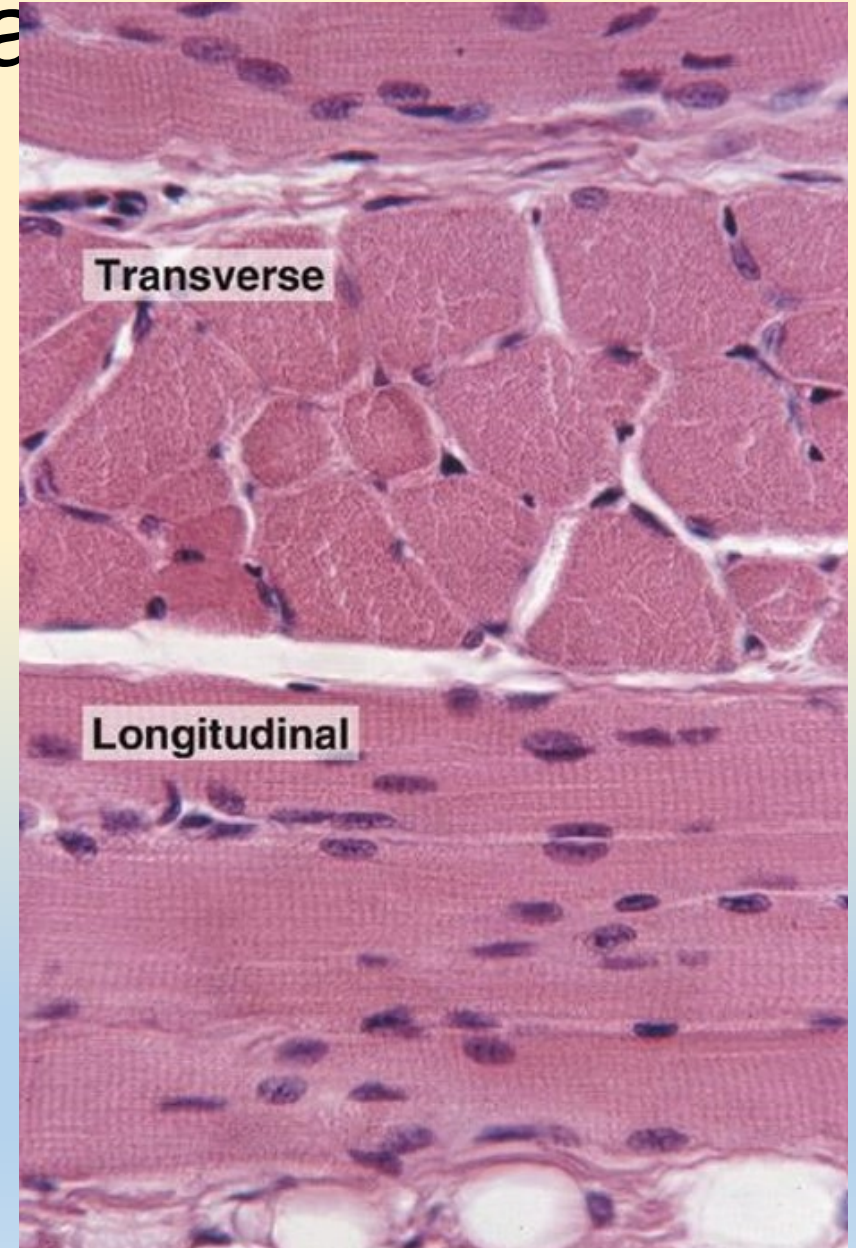
obr. Lymfytická céva, krevní venula a arteriola

Kosterní (žíhaná) svalovina

popsat jednotlivé struktury

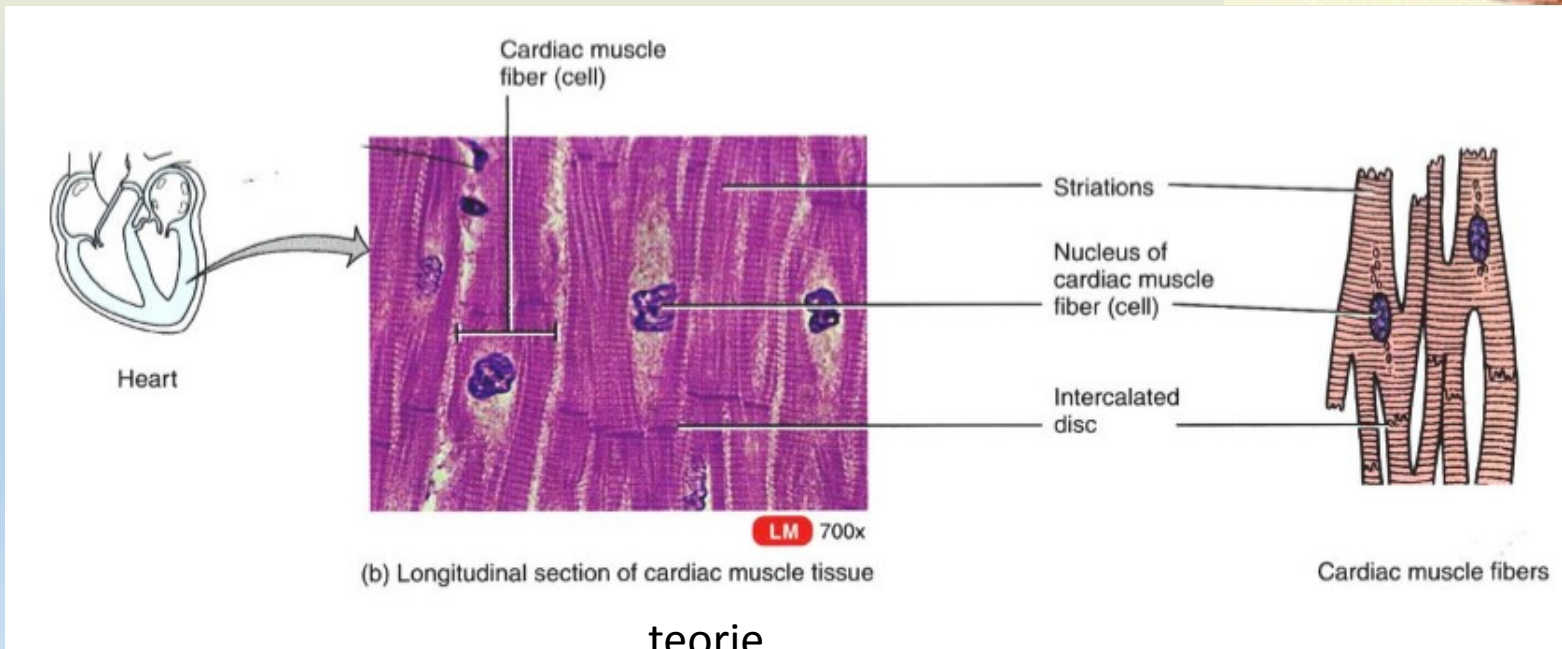
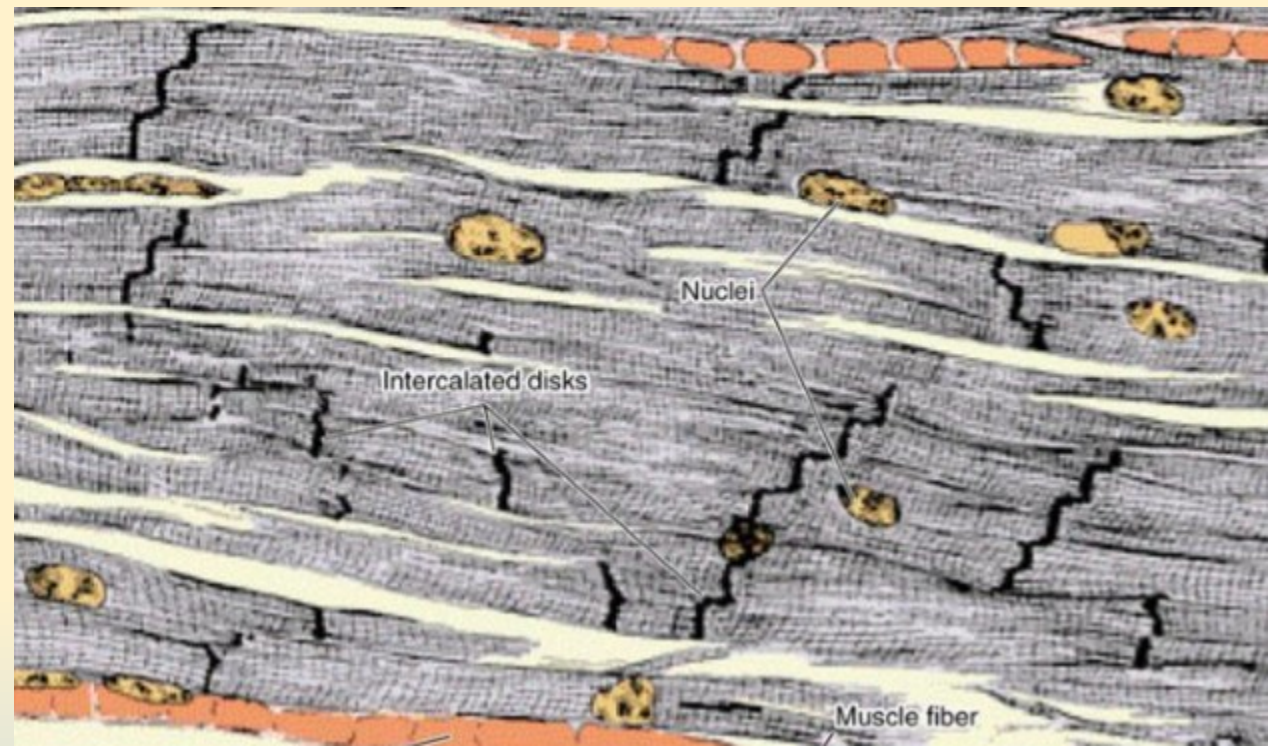


teorie



Preparát: příčný a podélný řez

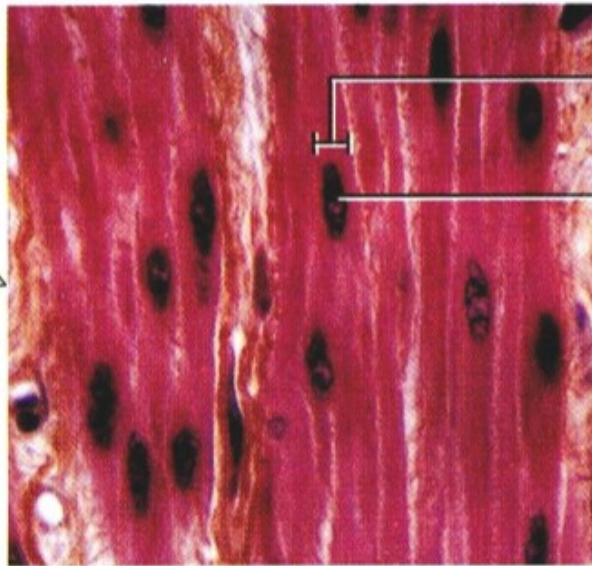
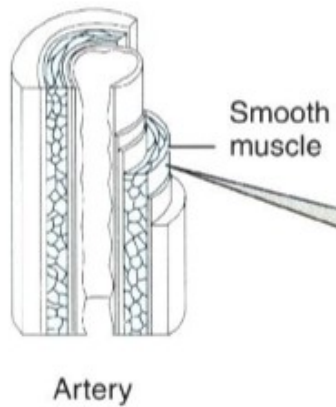
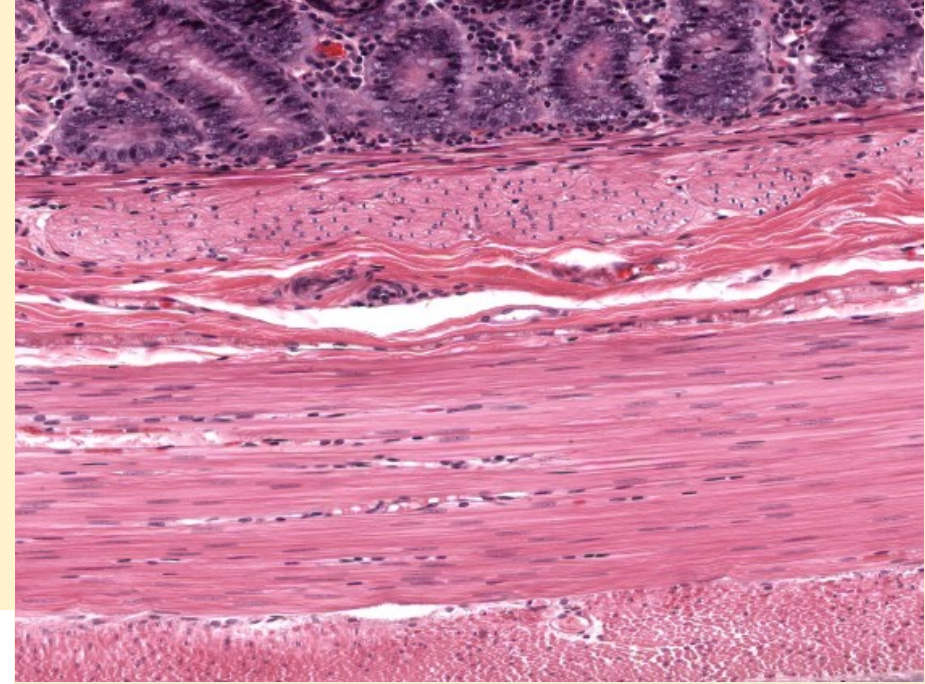
Srdeční svalovina



tkáň

teorie

Hladká svalovina



LM 840x

(c) Longitudinal section of smooth muscle tissue

Smooth muscle fiber (cell)

Nucleus of smooth muscle fiber (cell)



Smooth muscle fiber

Ve tkáni (tenké střevo)

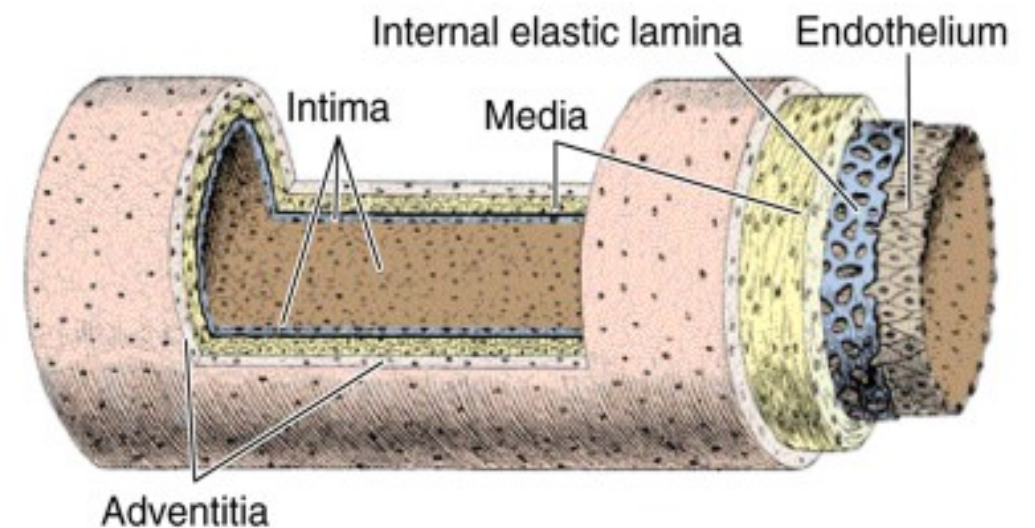
teorie

Obečná stavba krevních cév

Vytvořte obrázek z jednoho z nich dle vašeho výběru



Schéma obecné stavby cévní stěny



Lymfatická céva, krevní venula a arteriola

