

Románské sochařství

Funkce:

především šíření náboženských idejí
církve určuje podobu, náměty



Znaky:

vazba na architekturu

transcedentální ráz

antirealismus:

nezájem o prostor a plastický tvar

tendence k linearismu a plošnosti

stylizace

kompoziční schémata

tendence k obnově figurální sochy



Druhy:

1. Kamenictví

- a) Dekorativní – portály, okenní archivoly, hlavice sloupů, (rostlinný – palmety, akanty; geometrický – meandr, vejcovce...; zoomorfní – stylizovaná zvířata)



b) figurální: portály, hlavice sloupů

tympanon – Kristus v mandorle, evangelisti, poslední soud





Sloupy – ctnosti a hříchy...



2. Řezbářství

Krucifix...

3. Kovolitectví

Dveře, křtitelnice...



Francie

- řada škol
- především jih a střed Francie (burgundská, languedocká škola)
- Protažené postavy, až křečovitá dynamičnost



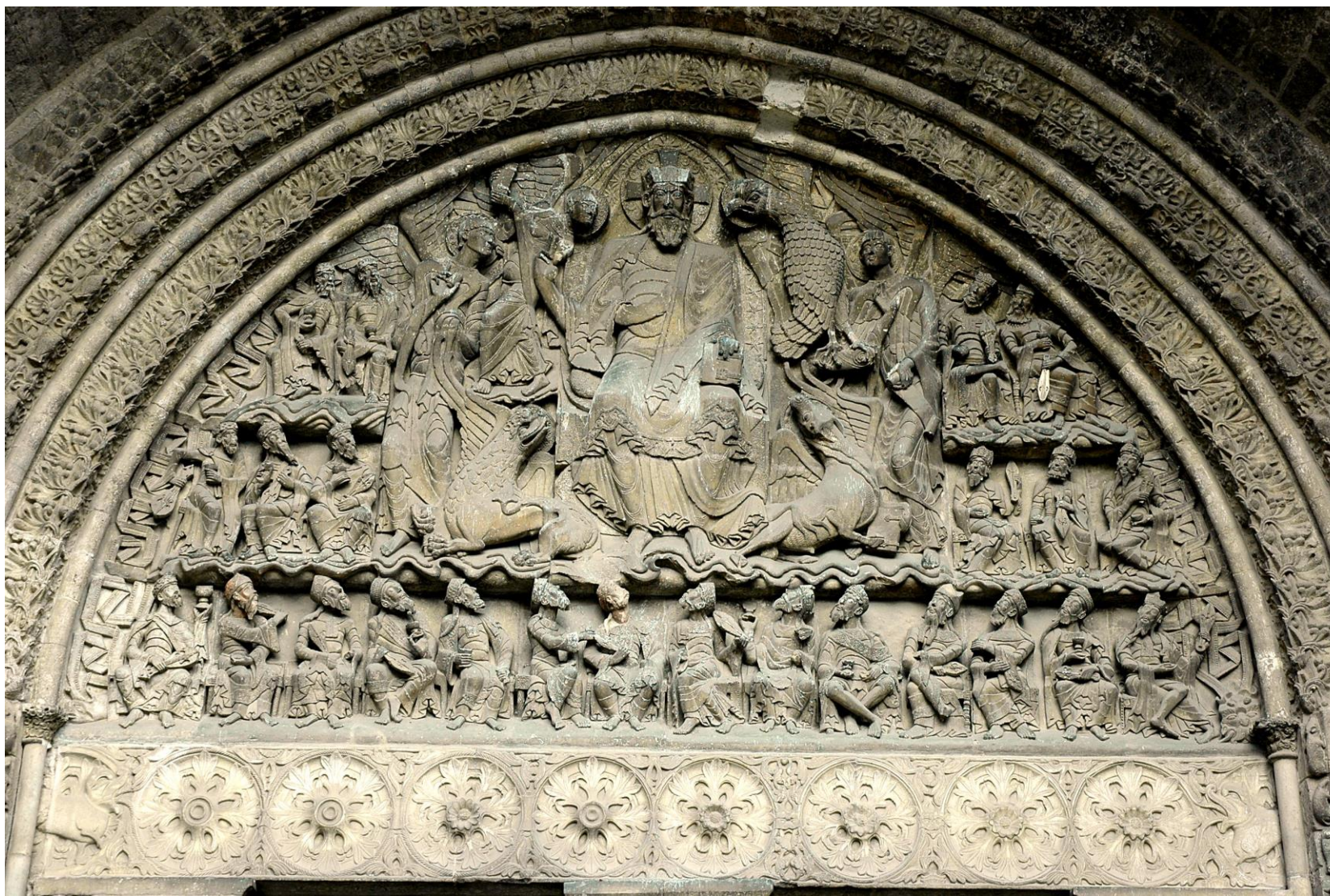
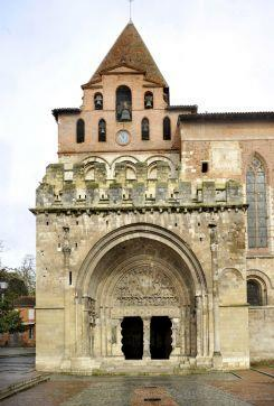
Sv. Magdaléna ve Vézelay, 1125-30

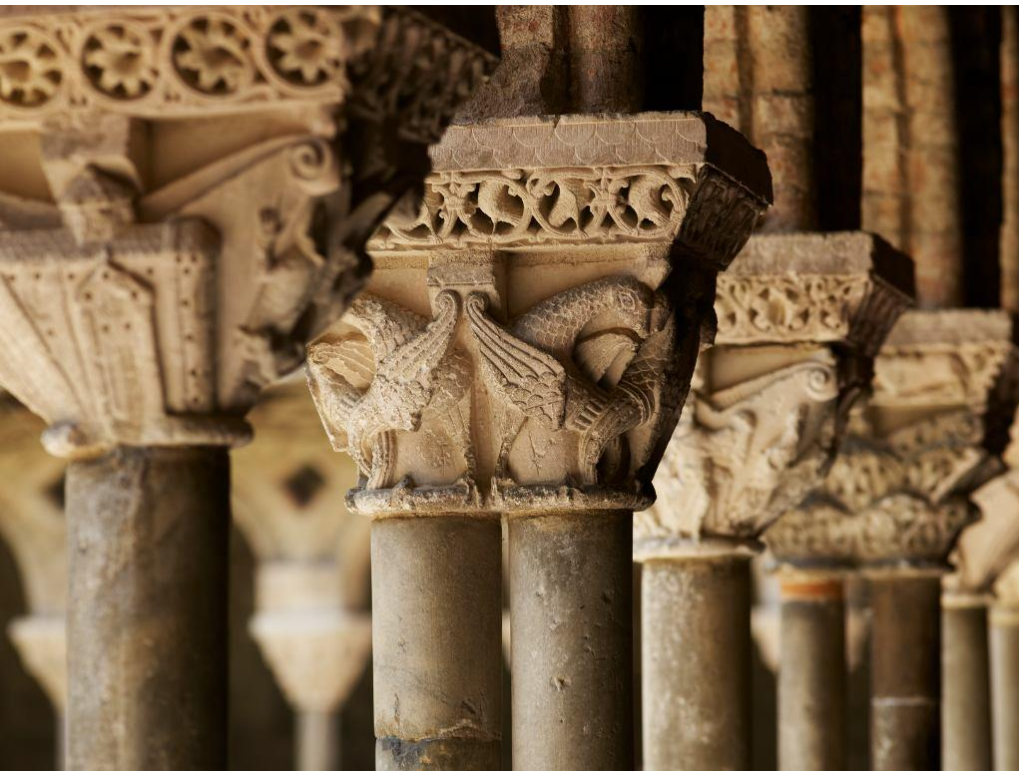




Sv. Lazar v Autunu*
1130 - 40

Sv. Petr v Moissacu*, 1115-36





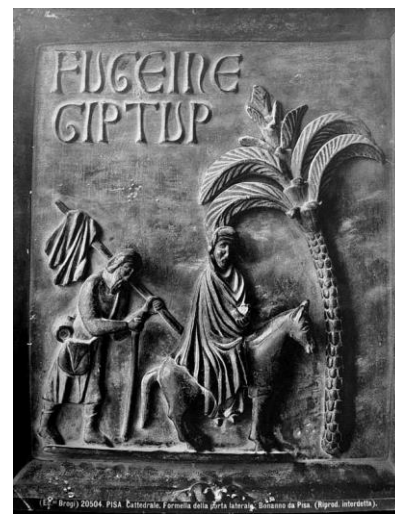
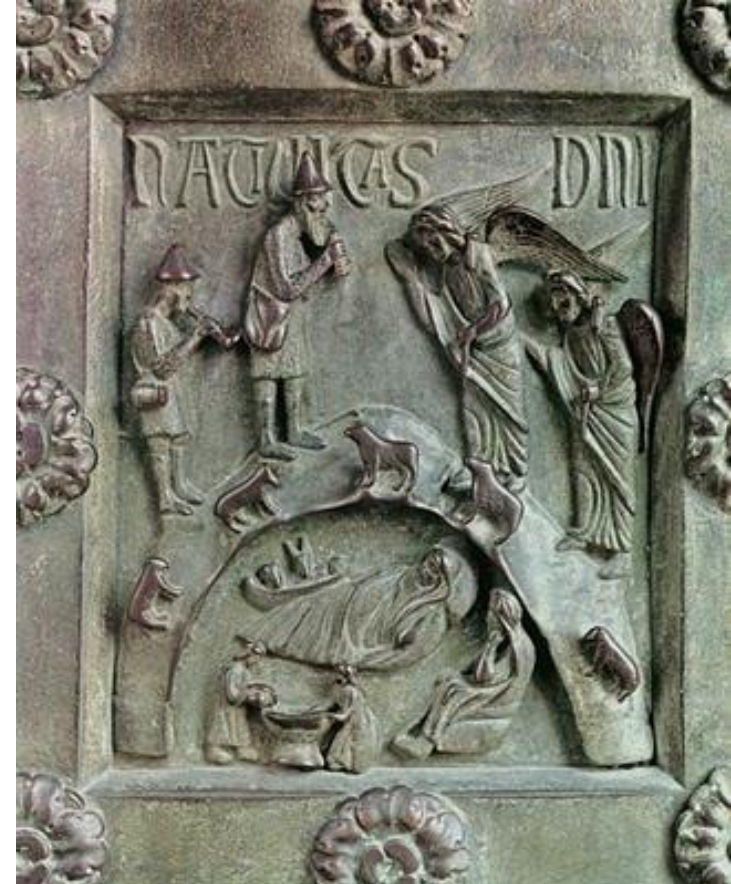
St. Trophime v Arles, kol. 1180



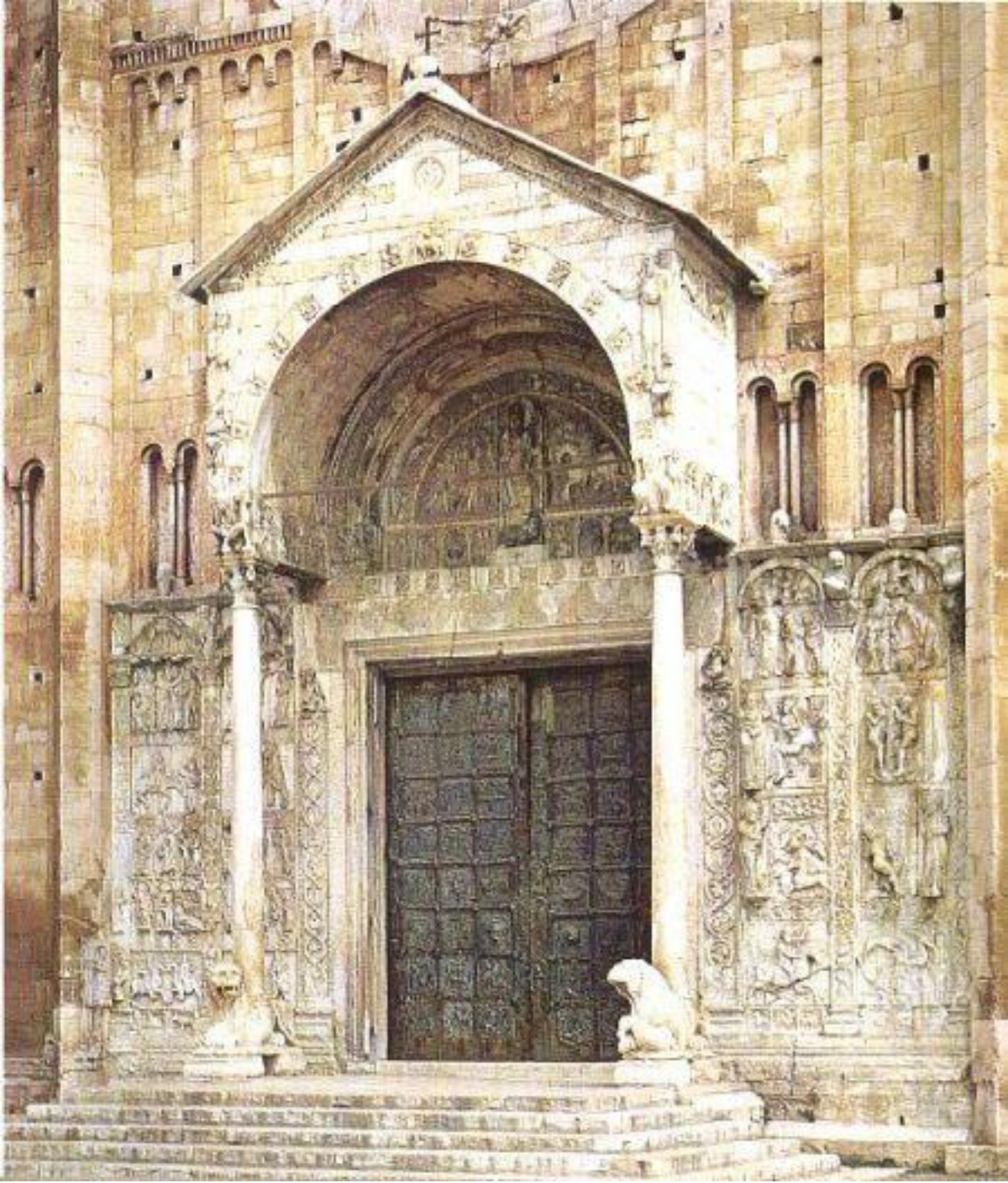
Itálie

- především Toskánsko a Lombardie
- první umělecké osobnosti známé jménem
- Realistické tendence, odpoutávání sochy





Pisa
Bonanus Piský
kol. 1180

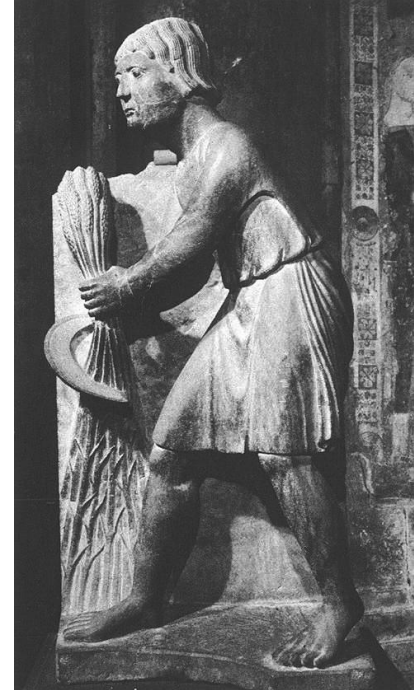
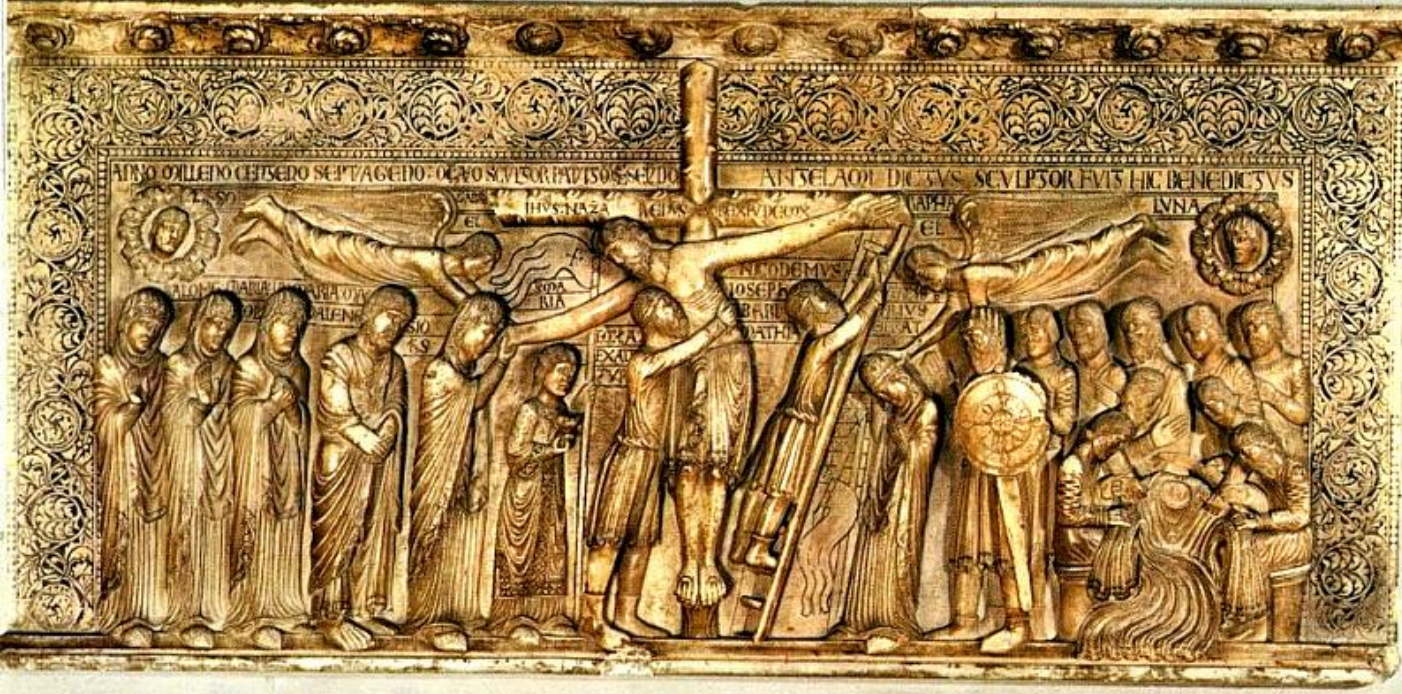




Sv. Zeno, Verona



Lucca
sv. Martin*



Benedetto Antelami, Snímání z kříže, 1178



Baptisterium v Parmě



Belgie



Reiner von Huy, 1107-18

České země

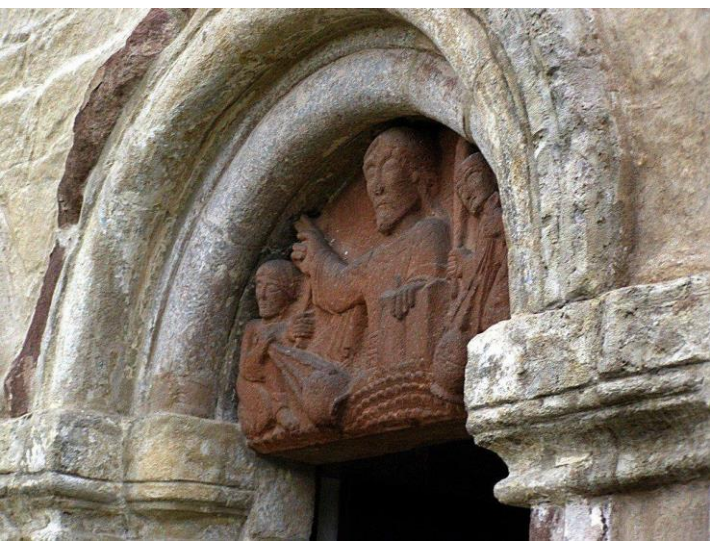
Krypta sv. Martina, bazilika sv. Víta – konec 11. století





Tympanon z Oldříše u Poděbrad –
1. pol. 12. století





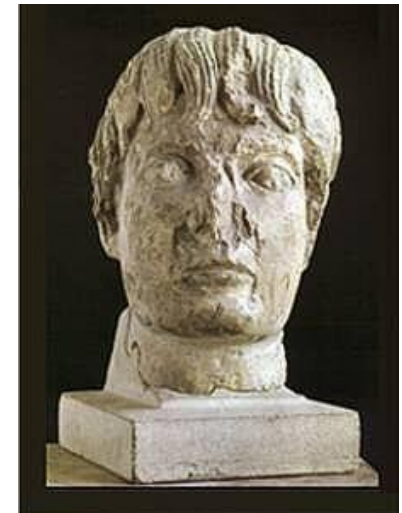
Sv. Jakub v Jakubu u Kutné Hory – 1165*

Záboří nad Labem





Reliéf z Juditina mostu – 2.
pol. 12. století*





Reliéfy kostela sv. Jiří na Pražském hradě, 1220-28

Předklášteří u Tišnova – 1240*







Hrusice – začátek 13. století



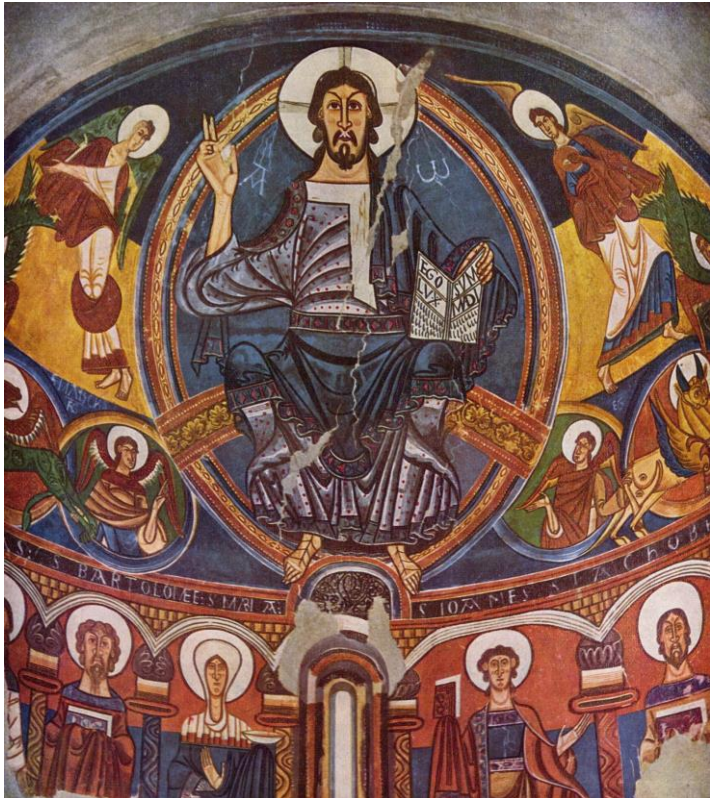
Románské malířství

služba církvi

nástěnná, knižní, (desková, na skle)

předepsaná ikonografická schémata

antirealismus: nezáměr o prostor a modelaci, plošnost, stylizace,
linearismus





Nástěnná malba

Itálie

-vliv Byzance

Sant Angelo in Formis - 1180

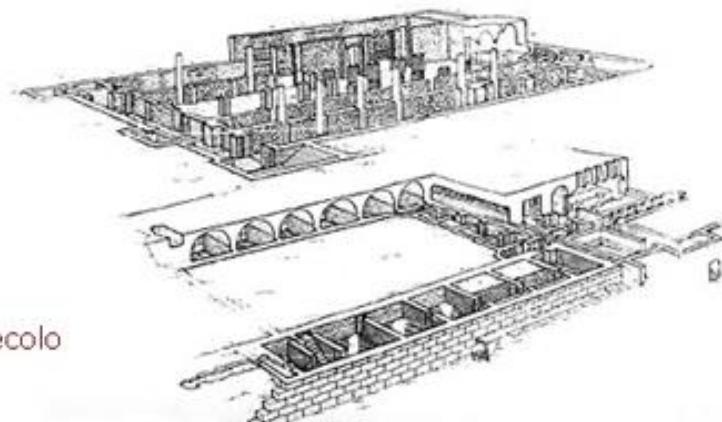


San Clemente, Řím

Basilica attuale XII secolo



Basilica del IV secolo



Domus romana del I secolo





San Clemente, Řím – poč. 12. století



© Can Stock Photo - csp8303285

Łorencie, baptisterium - 1225





Francie
St. Savin sur Gartempe – 1180*



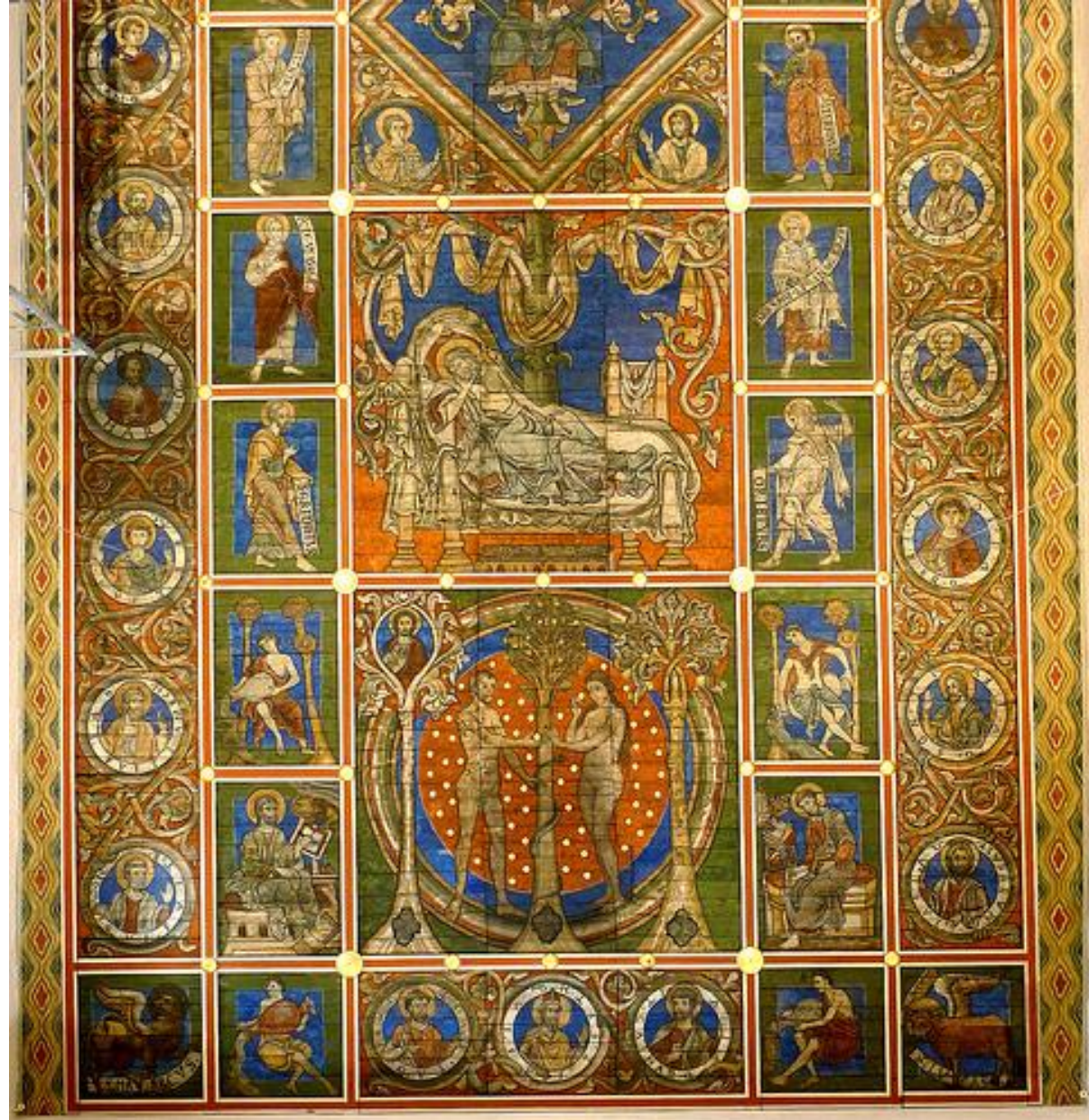


Německá oblast Müstair – 12. století

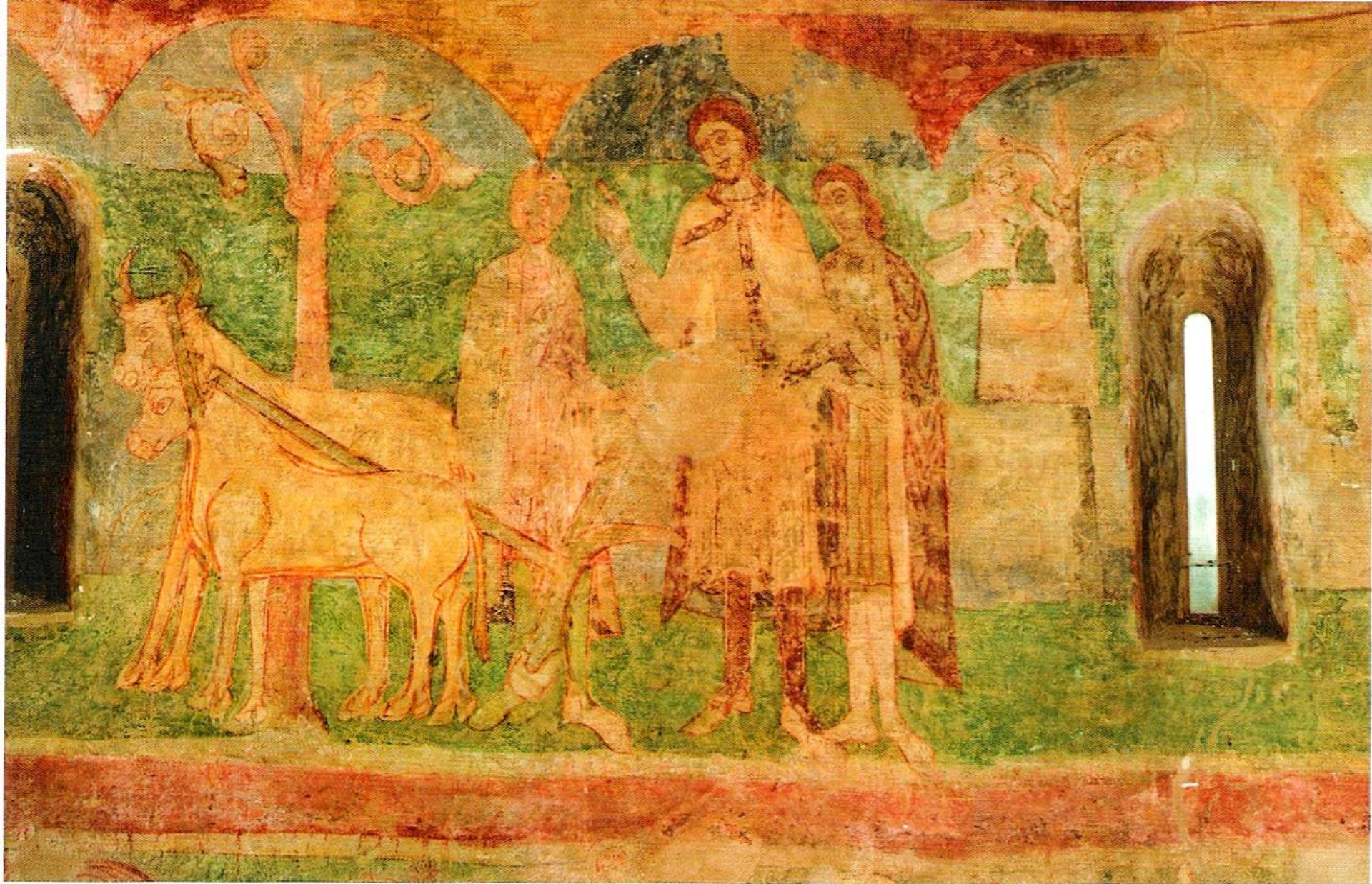


Pürgg – 1180





Hildesheim – 1. pol. 13. století



České země

Rotunda sv. Kateřiny ve Znojmě – 1134*





Bazilika sv. Prokopa, Třebíč
– pol. 13. století



Knižní malba

Bamberská apokalypsa – 1020

Apokalypsa ze St. Sever – pol. 11. stol.



uiciose scribentur. tantum exornat sc̄i excelsa dignitas.
matere causam operum sacra auctoritate designantes.



Gumpoldova legenda

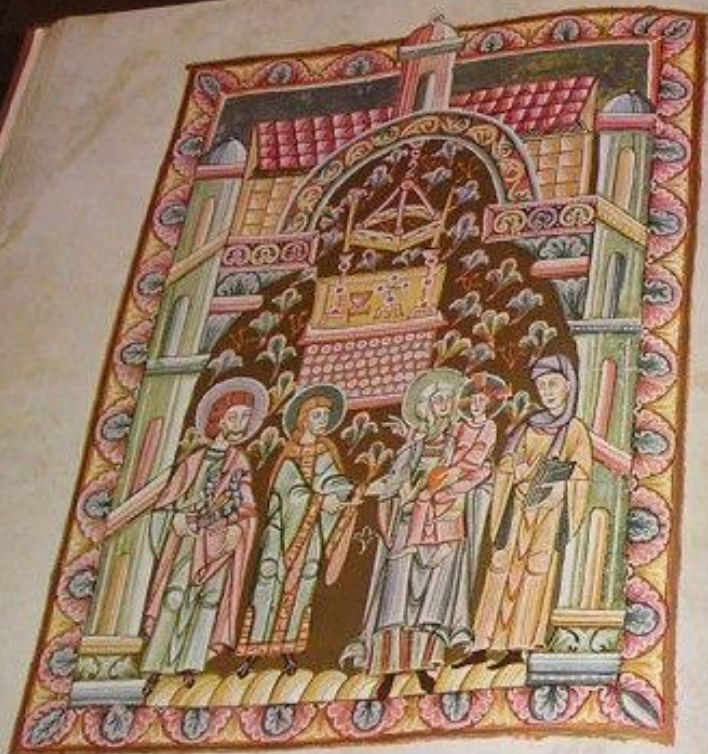
České země

Opis Gumpoldovy legendy, poč. 11.stol.





Kodex vyšehradský – 1085*



IN PURIFICATIONE MARIE
SCDM INCM INUE
OSTOIAM
IMPLETI SVNT DIES
PURGATIONIS MARIE
SCDM LEGE MOYSI TALE
RVN ILIV IN HIERSALE VT
SISERENT EV DNO SIC SCRIP
TV E IN LEGE DNI QA OMNE MAS
CVLINV ADAPERIENS VLVAM
SCM DNO VOCABIT **E**T VTDARENT
HOSTIA SCDM QDICTV E IN LEGE DNI
PAR TVRTVRV AVT DVOS PVLLOS CO
LYMBARV **E** TECCE HOMO ERAT IN HIERN
SALE CUI NOMEN SYMEON **E** THOMO ISE IVSTV
ETTIMORAT EXPECTANS CSOLATON E ISRAHELET
SPC SCS ERAT IN EO **E** TRESPONSV ACCEPERAT
ASPV SCO N VISVRV SE MORE NISI PRIVS VIDERET



Hildebert a Everwinus,
okolo 1140
O státě božím

Olomoucké horologium (collectarium)





Kodex Gigas – 1. pol. 13. stol.