

# Gotické sochařství a malířství v českých zemích

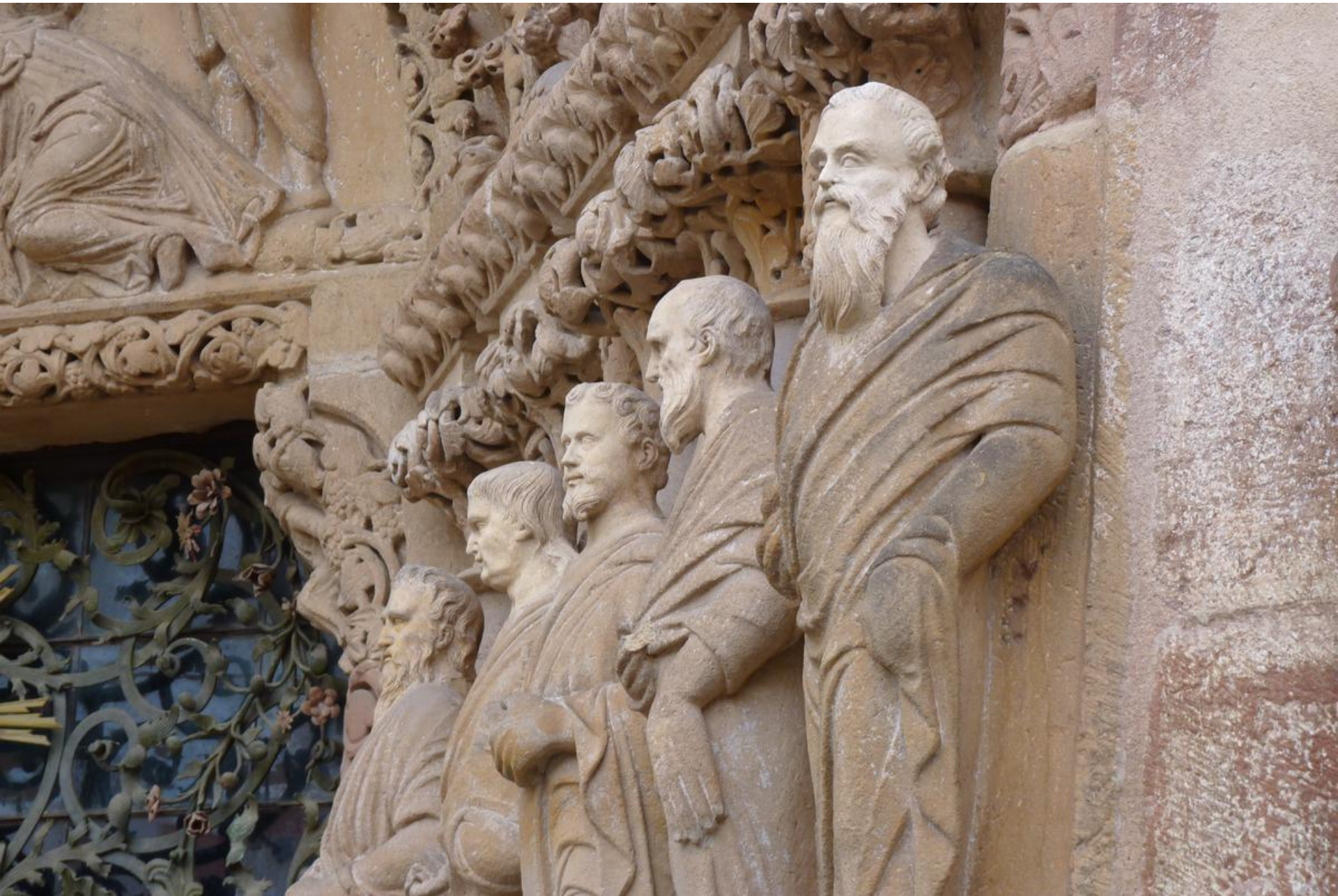






\*Předklášteří u Tišnova, portál / 1240-50















**první polovina 14. stol.**

Přemyslovský krucifix z Jihlavy  
asi 1320



Fragmenty z domu  
U kamenného zvonu  
asi 1330



\*Madona z Michle, asi 1340









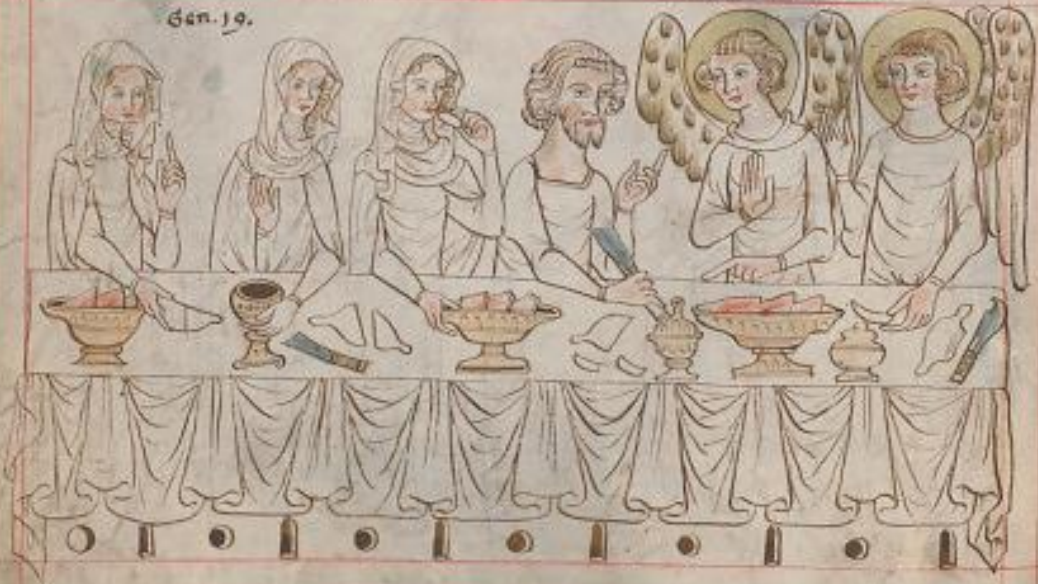
Venerunt ergo duo angeli in formam hominum et steterunt super iherosolimam. Adversum eos praeparavit murum.



Gen. 19.

Ingressi sunt angeli in domum illius. Feceruntque eis cibum. Et comederunt.

Gen. 19.



... qui p... f... f... i... m... u...  
... regis erant



... rex ut epulas magis...  
... Aliter vero suspendit...  
... pistos



Velislavova Bible, před 1350





Predela z Roudnice



Madona z Veverí  
asi 1345





2. pol. 14. stol.

\*Vyšebrodský oltář  
pol. 14.stol.















\*Kaple sv. Kříže, Karlštejn / 60. léta 14. stol.





\*Mistr Theodorik







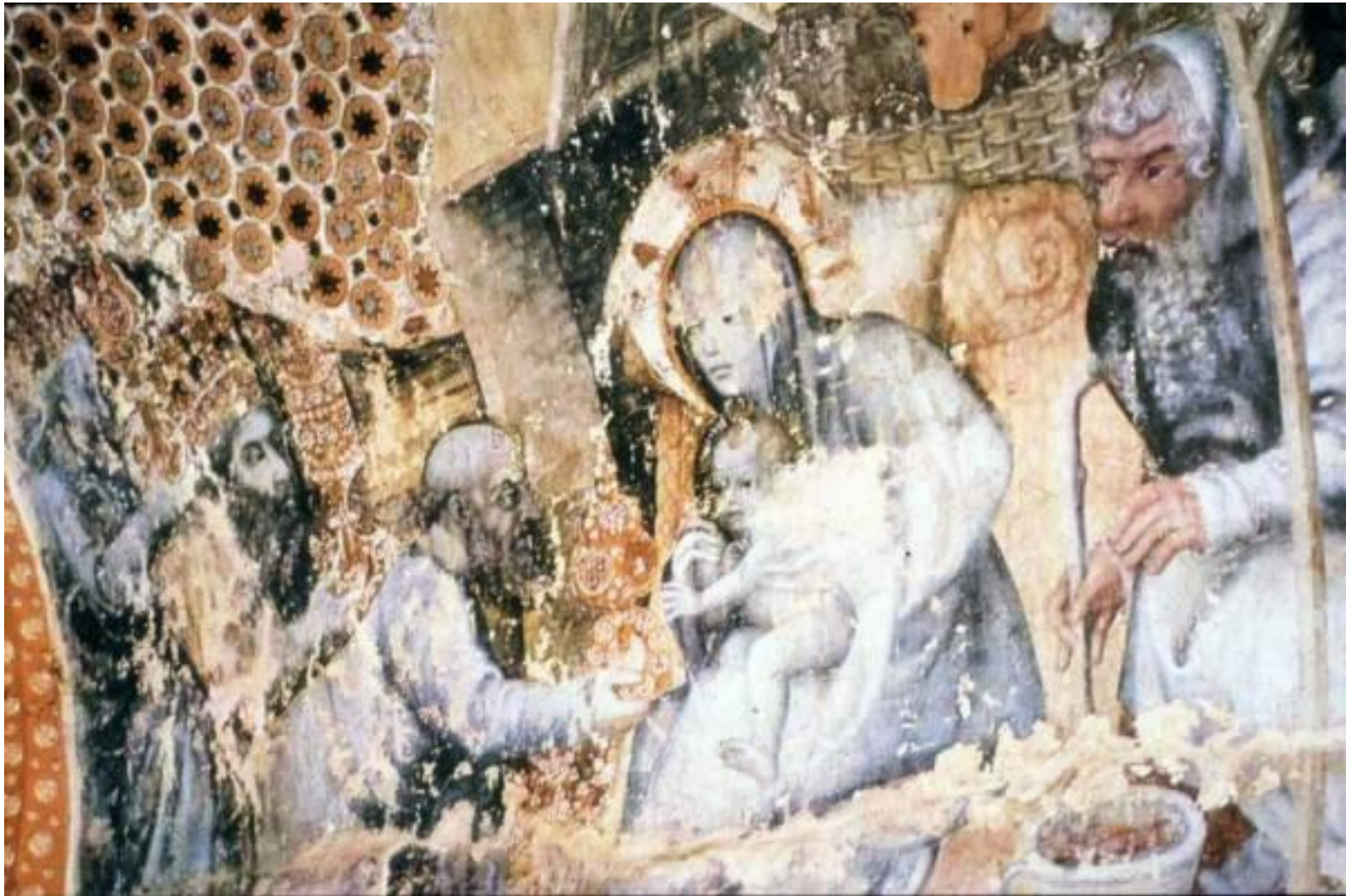




Mistr Theodorik  
Votivní obraz Jana  
Očka z Vlašimi







Mistr Theodorik / Klanění tří králů, Karlštejn





Ostatkové scény z kaple P. Marie, Karlštejn





Emauzský cyklus, Emauzský klášter, Praha,  
60. – 70. léta 14. stol.





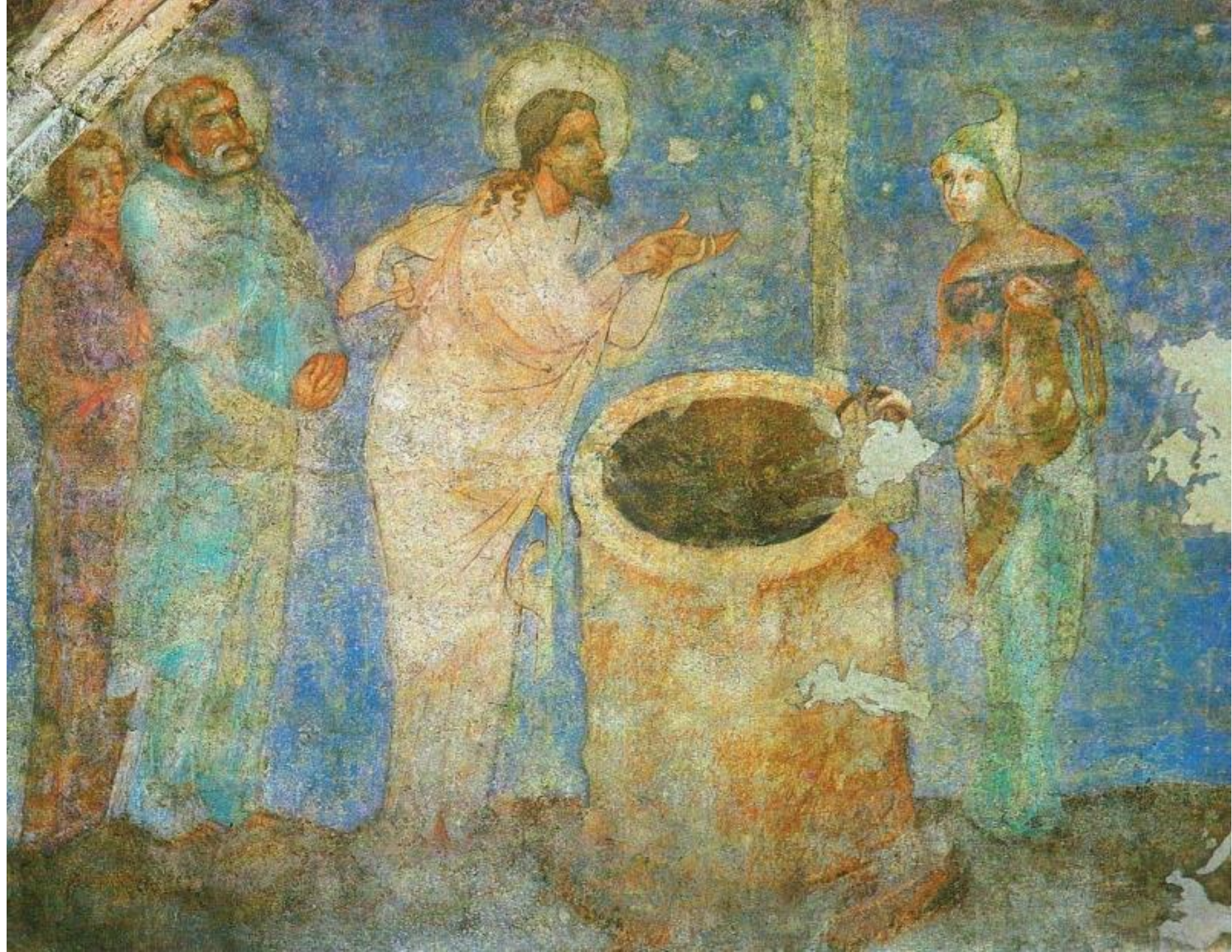


...no robatur... dicit... vellis aedificas... reu... u...  
...no robatur... dicit... vellis aedificas... reu... u...  
...no robatur... dicit... vellis aedificas... reu... u...













Petr Parlář  
náhrobky z katedrály  
asi 1475-80











\*Petr Parléř, poprsí  
v triforiu katedrály





Jindřich Parlér  
Socha sv. Václava v kapli sv. Václava v katedrále  
sv. Víta / asi 1373





Staroměstská  
mostecká věž

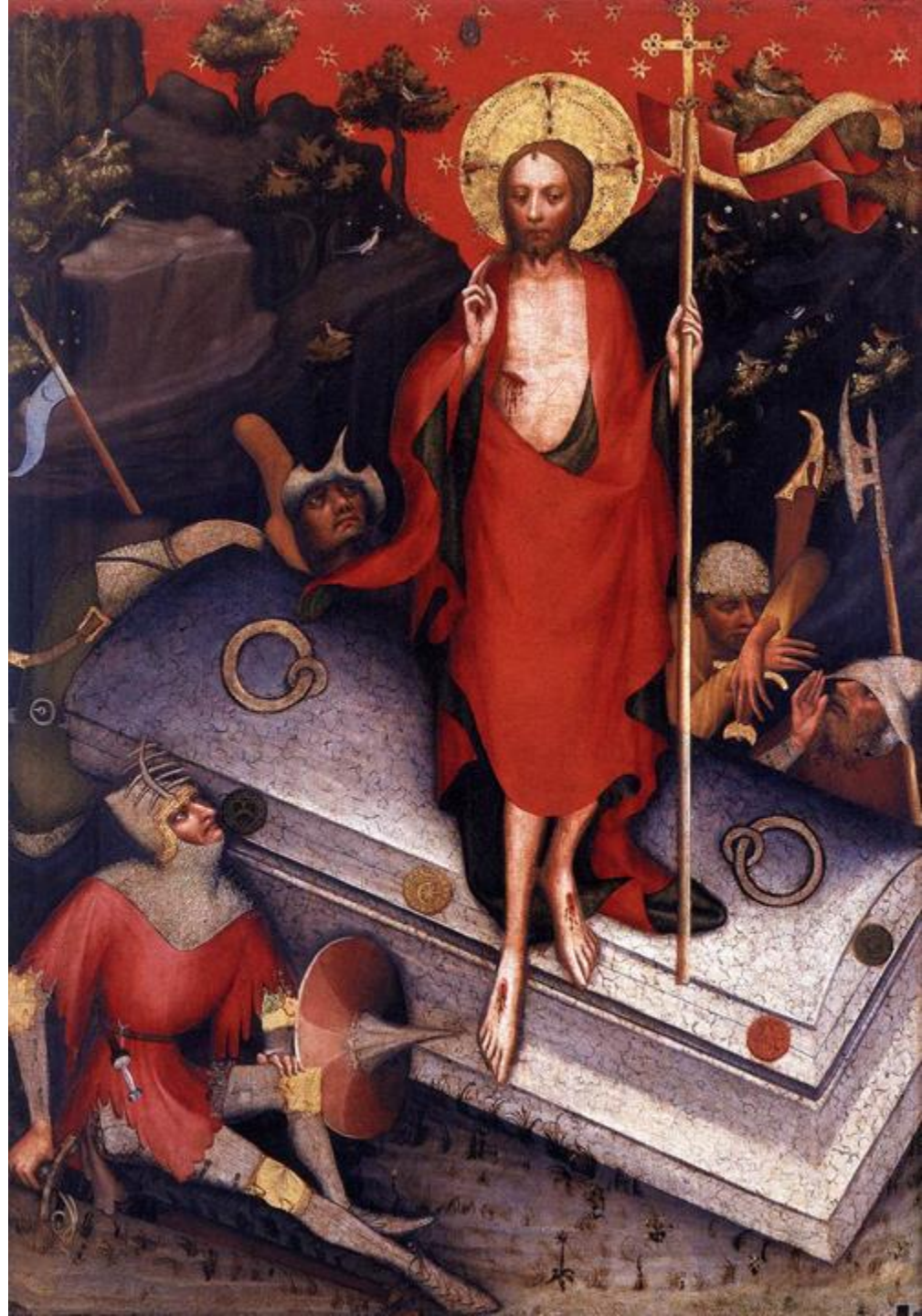




\*Třeboňský oltář  
80. léta 14. stol.













Krásný sloh (okolo 1400)

Epitaf Jana z Jeřeně





\*Svatovítská madona







Bible Václava IV.









Pieta ze sv. Tomáše, Brno





Pieta ze sv. Ignáce v Jihlavě





\*Šternberská madona  
90. léta 14. stol.

\*Krumlovská madona  
90. léta 14. stol.





## Pozdní gotika



Oltář sv. Kříže z Olomouce (Rajhradský oltář)





\*Mistr Litoměřického oltáře / Litoměřický oltář





Mistr Litoměřického oltáře / malířská výzdoba kaple sv. Václava v katedrále sv. Víta  
1509 nebo 1519