

MODEL HASÍCÍHO PŘÍSTROJE

Časová náročnost : 3 minuty

Chemikálie : nasycený roztok hydrogenuhličitanu sodného (4), saponát (Jar) (5)
Koncentrovaná HCl (6)

Pomůcky: odsávací baňka 1000cm³ (1), zkumavka 20cm³ (3), gumová zátka (2), skleněná vana

Provedení : do odsávací baňky nalijeme asi 500cm³ nasyceného roztoku hydrogenuhličitanu sodného, do něj pak saponát, do zkumavky nalijeme HCl a zkumavku umístíme do odsávací baňky, baňku zašpuntujeme, s takto připravenou baňkou pořádně zatřepeme (nad umyvadlem).

Závěr: Po smíchání obsahu baňky proběhne tato reakce
$$\text{HCl} + \text{NaHCO}_3 \rightarrow \text{CO}_2 + \text{H}_2\text{O} + \text{NaCl}$$

DEMONSTRACE KOVOVÉHO LESKU SODÍKU

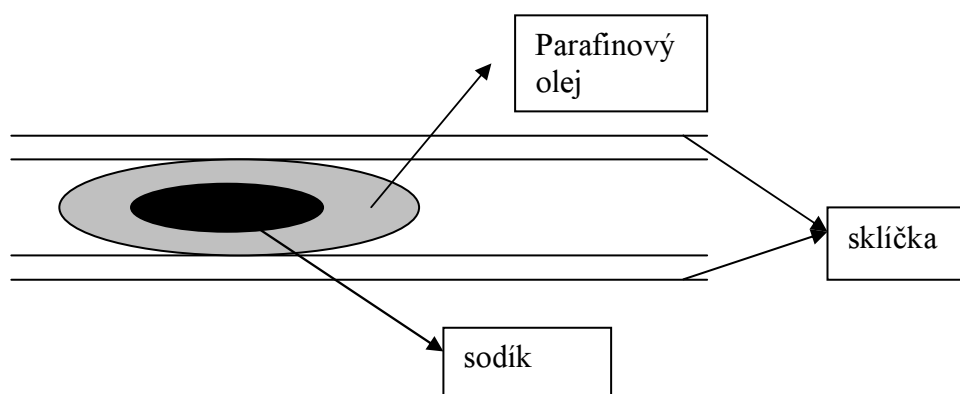
Časová náročnost: 4 minuty

Chemikálie: sodík, parafinový olej

Pomůcky : 2 rovná skla (100 x 150 , popř. skla pod mikroskop), kahan, izolepa, kleště, nůžky

Provedení : na podložní skličko kápneme trochu parafinového oleje a do něj vložíme kousek sodíku, přikryjeme druhým sklíčkem a v kleštích opatrně zahříváme, až se sodík roztaví do stříbrného lesku, přestaneme zahřívát a sklíčka oblepíme izolepou.

Obrázek:



pozn. Likvidaci sodíku provádíme ethanolem nebo izopropylalkoholem