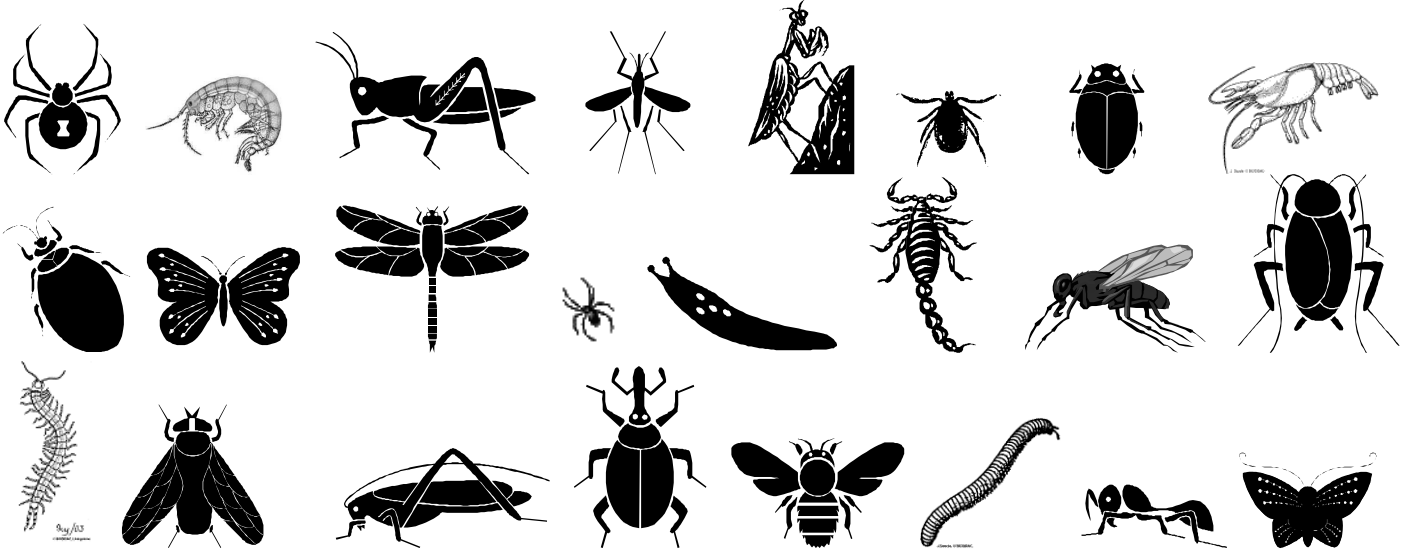


# ČLENOVCI


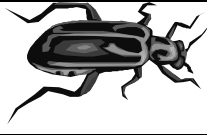



## Charakteristika jednotlivých tříd

třída	Pavoukovci	Korýši	Stonožky a Mnohonožky	Hmyz
biotop				
tělo				
nohy				
křídla				
oči				
dýchání				
vývoj				
zástupci				

2) Podívej se na jednotlivé zástupce bezobratlých. Vyber ty zástupce, kteří patří mezi výše zmíněné taxony. Pokus se je blíže zařadit a pojmenovat.



3) Pozoruj zástupce hmyzu a doplňuj do tabulky

					
taxon					
Tělo					
Křídla					
Ústní ústrojí					
Tykadla					
Oči					
Zástupci					

## O B R A T L O V C I

### Základní charakteristika obratlovců

taxon					
Tvar těla a končetiny					
Pokryv těla					
Dýchání					
Smysly					
Rozmnožování					
Vývoj					
Zástupci	Úhoř, pstruh, štika, cejn, kapr, sumec, okoun, karas	Rosnička, ropucha, skokan, čolek, mlok	Ještěrka, užovka, zmije, slepýš, kareta	Kos, sýkora, vrabec, zvonek, vrána, špaček, pěnkava, vlaštovka, jiříčka, datel, skřivan, káně, holub, koroptev, strakapoud, bažant	<u>kuna</u> , <u>krtek</u> , <u>hraboš</u> , <u>rejsek</u> , <u>myš</u> , <u>ježek</u> , <u>křeček</u> , <u>sysel</u> , <u>potkan</u> , <u>veverka</u> , <u>kuna</u> , <u>prase</u> , <u>plch</u> , <u>ondatra</u> , <u>zajíc</u> , <u>lasice</u> , <u>srnec</u> , <u>liška</u>

### Ekologická pravidla

**Glogerovo pravidlo:** \_\_\_\_\_

**Bergmanovo pravidlo:** \_\_\_\_\_

**Allenovo pravidlo:** \_\_\_\_\_

