

SAVCI

➤ podtřída VEJCORODÍ

(kladou vejce, ze kterých se rodí mláďata, která krmí mateřským mlékem – JEŽURA, PTAKOPYSK)

➤ podtřída ŽIVORODÍ – rodí živá mláďata

VAČNATÍ – nedokonalá placenta, mládě se velmi brzy dostává do vaku, kde se – přisáté k bradavce – vyvíjí dál KLOKANI, KOALA, VAČICE.

PLACENTÁLOVÉ – všichni naši savci, mládě se vyvíjí v děloze, kde je vyživováno pomocí placenty.

(u nás řády: HMYZOŽRAVCI, LETOUNI, PRIMÁTI, HLODAVCI, ŠELMY, ZAJÍCI, SUDOKOPYTNÍCI, LICHOKOPYTNÍCI)

- Savci jsou živočichové s **teplotou stálou**.
- Přizpůsobili se životu ve všech podnebných pásech, ve vodě (velryba, delfín, tuleň) i ve vzduchu (netopýr, vrápenec).
- Tělo kryto **srstí** nebo lysé.
- V pokožce žlázy **potní, mazové, pachové a mléčné**.
- Trávicí soustava velmi členěná, mají čtyři druhy zubů.
- Dýchají plícemi (i vodní), na dýchacích pohybech se podílí mezižební svaly a bránice.
- K vylučování slouží **párové ledviny**, moč se shromažďuje v **močovém měchýři** a odchází z těla ven **močovou trubicí** – kloaka u placentálů chybí.

- Rozmnožování je vždy **vnitřní**.
- Samice má **párové vaječníky, vejcovody, jednu dělohu a vaginu**.
- Samci mají trvale nebo periodicky **sestouplá varlata, nadvarlata, přídatné žlázy a chánovody** ústí do močové trubice.
- **Oplozené vajíčko** se uchytí v **děloze**, se kterou je spojeno **placentou**, která mu zajišťuje výživu po celou dobu vývoje.
- Mládě je po narození závislé na matce – krmeno **mateřským mlékem**.
- Mají poměrně dobře vyvinutý mozek, především **mozeček a koncový mozek**.
- Ze smyslů mají velmi dobrý **čich** (šelmy, hmyzožravci, hlodavci), **zrak** (u nočních vytvořena reflexní vrstva) a **sluch** (ve středním uchu jsou tři sluchové kůstky a stočená lagena - hlemýžď, lepšímu slyšení napomáhá také vnější ucho).



HMYZOŽRAVCI
výrazně vyvinuté
čichové laloky -
výborný čich,
převážně masožraví
převážně noční

rejsek obecný



krtek obecný

HLODAVCI

drobní, převážně
býložraví,
výrazné řezáky



veverka obecná



bobr evropský



ondatra pižmová



plch velký



© - josef hlasek
www.hlasek.com



myš domácí



sysel obecný

© Miloš Anděra



potkan

© Miloš Anděra

hraboš polní



křeček polní



kuna skalní
žlutá náprsenka,
jde až na přední nohy



jezevec lesní

ŠELMY



kuna lesní
žlutá náprsenka,
nejde ke končetinám



lasice kolčava



lasice hranostaj
bílě celé břicho,
konec ocasu černý



vydra říční



vlk



medvěd hnědý



liška obecná

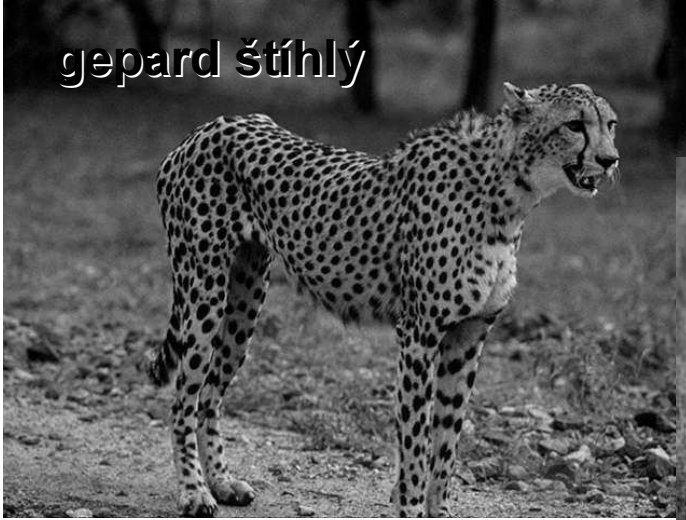


liška polární



rys ostrovid

gepard štíhlý



levhart skvrnitý



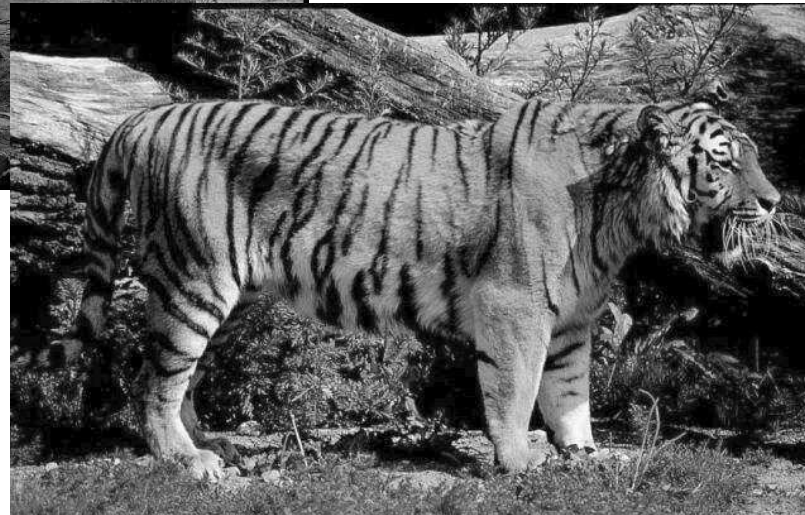
hyena skvrnitá



lev pustinný



tygr ussurijský



puma americká





jelen evropský



srnec obecný

SUDOKOPYTNÍCI

muflon



prase divoké



www.naturfoto.cz



© Jiří Bohdal

daněk skvrnitý

sob polární



www.naturfoto.cz

© Jiří Bohdal



kamzík horský

los evropský





antilopa jelení

velbloud dvouhrbý

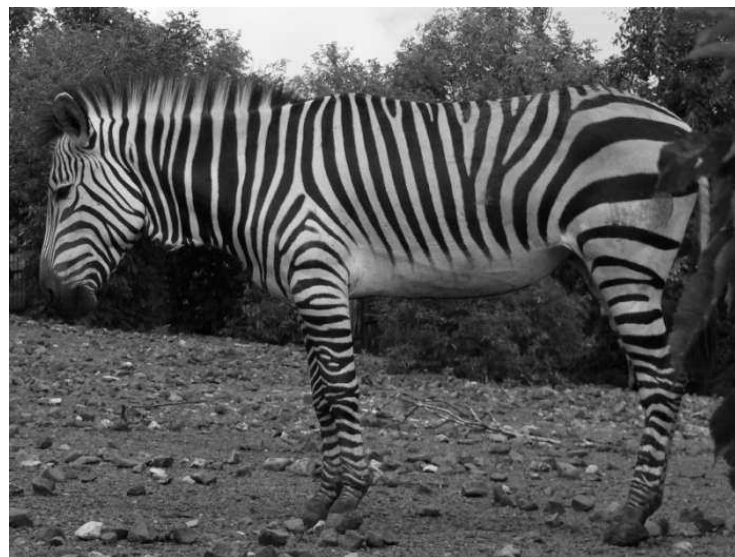


hroch





CHOBOTNATCI
slon africký



LICHOKOPYTNÍCI zebra
nosorožec tuponosý



ZAJÍCI



králík divoký



zajíc polní



LETOUNI

netopýr ušatý

Bergmannovo pravidlo



tučňák nejmenší

tučňák císařský



- Živočichové žijící v chladnějším oblastech jsou hmotnější než jejich příbuzní žijící v oblastech teplejších.

Allenovo pravidlo



Fenek



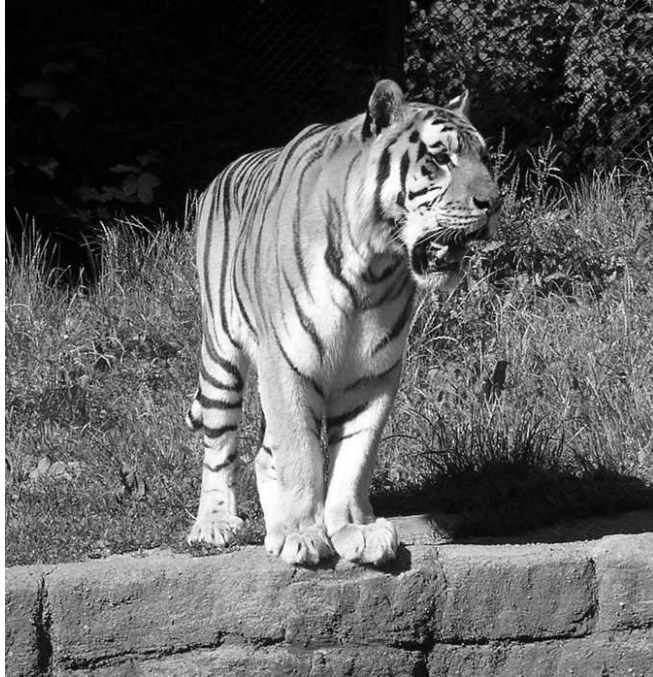
Liška obecná



Liška polární

- Živočichové v žijící v chladnějším oblastech mají kratší končetiny, ocasy, zobáky, nosy a také mívají hustší srst.

Glogerovo pravidlo



tygr sibiřský



tygr sumaterský

- Živočichové žijící v chladných a sušších vlhčích oblastech mají světlejší barvu srsti než jejich příbuzní žijící v teplejších a vlhčích oblastech.