



Chovatelství

ještěři a hadi

Terárium

- nádrž, určená pro chov terarijních živočichů, kde se snažíme co nejvěrněji napodobit přírodní podmínky (biotop) jednotlivých chovaných živočichů
- lépe je chovat v jednom teráriu pouze jeden druh zvířat a snažit se zabránit soutěžení o potravu, vyhřívací místa, úkryty,...
- skleněné, plastové boxy, vestavěné konstrukce (dřevo, železo)

Vybavení terária

Použitý materiál - udržovatelný a omyvatelný

Voda - přístup k čerstvé vodě. Nádoba s vodou tak těžká, aby se nedala převrhnout. Používání mělké misky s vodou. Pozor na utopení malých jedinců!!

Teplota - dle chovaných jedinců a zvoleného biotopu, denní a roční cyklus teplot.

Osvětlení - dle chovaných jedinců a zvoleného biotopu, žárovky, UV lampy. Slouží i jako zdroj tepla.

Vlhkost - nutná pro vývoj jedince, při svlékání pokožky, kladení snůšky.

Stěny terárií - skleněné, dekorativní. Různé terasy a úkryty.

Dekorace - účelné, slouží jako úkryt, místo pro kladení snůšky. Zabezpečit přístup chovatele do všech míst v teráriu.

Živé rostliny - nesmějí být nebezpečné a jedovaté. Do suchých terárií se hodí nejlépe sukulenty. Do vlhkých terárií používáme rostliny následujících rodů : anthurium (toulitka), bambus, begonie, dračinka, ficus, monstera, řada kapradin, bromélií a orchidejí.

Umělé rostliny - minimální údržba Umělé listy mohou být po spolknutí nebezpečné a drobní ještěři mohou uvíznout v úžlabí listu umělé rostliny.

Podklad - typ podkladového materiálu závisí na typu terária a jeho obyvatelích.
např.:

Písek - nutno měnit, pozor na jeho požívání živočichy.

Akvarijní štěrky - méně vhodný, možnost pozření zvířaty, uváznutí živé potravy.

Hydrogelové granule - absorbují velké množství vlhkosti, jsou vysoce hygienické.

Kompost - rozkládá se, když nasákne vodou, kompost podporuje vzrůst rostlin v sušších teráriích.

Dřevěné hobliny - snadno se vyměňují, pozor na nebezpečí pozření živočichy.

Linoleum a vinylová krytina - snadná údržba, nepřirozené.

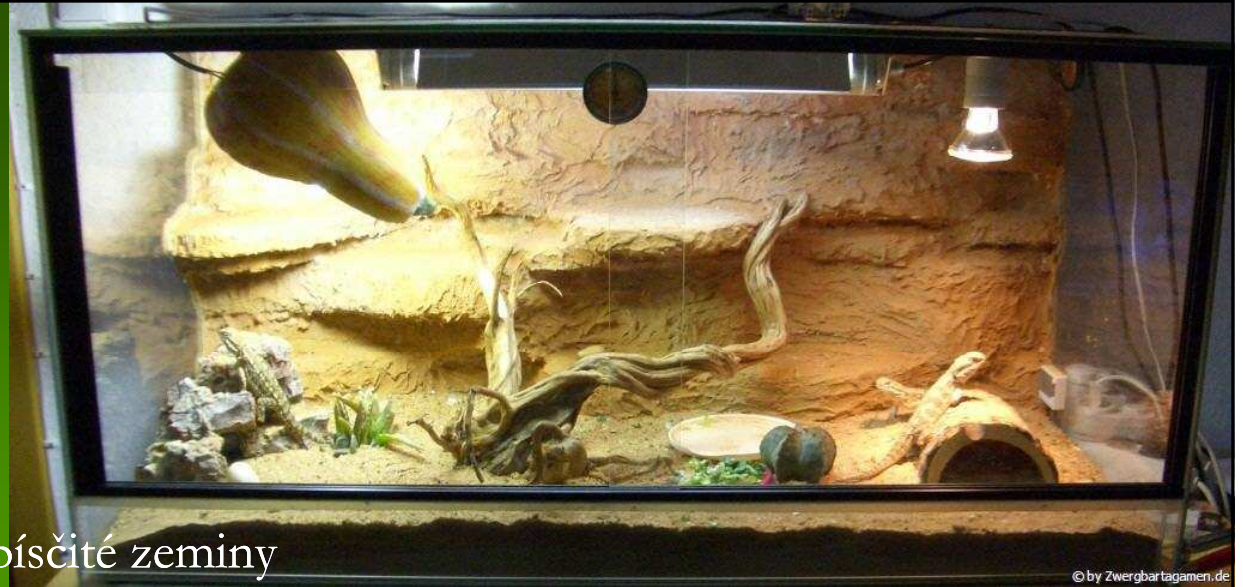
Noviny a hygienické ubrousky - snadná výměna, v karanténních teráriích a odchovnách.

Typy terárií

- ✓ pouštní terárium
- ✓ stepní terárium
- ✓ vodní terárium
- ✓ vlhké tropické terárium



✓ Pouštní terárium



obsahuje:

- vysokou vrstvu písku nebo písčité zeminy
- kameny a dřevěné kmínky (skrýše a místa na šplhání)
- dostatek světla pro zdraví, aktivitu a schopnost rozmnožování řady plazů
- nejméně jedno svítidlo pro každé zvíře
- důkladné větrání (bývá obtížné udržet zde stálou teplotu)
- mělká nádoba s čistou vodou

teplota:

- přes den je minimálně 30 °C , vystupuje však až na 40-45 °C
- přes noc 15-25 °C
- postřikování každé ráno a večer (náhrada rosy) - zvířata někdy tuto vodu pijí a pomáhá jim při shazování kůže.

Pouštní terárium by nemělo zůstat nikdy dlouho vlhké a voda by se měla úplně vypařit během několika hodin.

✓ Stepní terárium

Rovinaté stepní pláně jsou přechodem od pouště k travnaté savaně.

Ve stepních teráriích často chováme zvířata ze středomořské oblasti, kde jsou horká suchá léta a vlhké studené zimy, během nichž řada živočichů zimuje.

obsahuje:

- podobně jako pouštní
- více dřeva a kamenů, někdy i větší rostliny

teplota:

- denní teplota okolo 35-45 °C
- noční teplota asi 15-20 °C.

✓ Vodní terárium (akvaterárium)

Obsahují jak vodu, tak suchý povrch. Existuje řada jejich typů a variant dle potřeb chovanců.

obsahuje:

- vodní nádrž
- mnoho rostlin (zadní a boční stěny vlhké pomocí rozstřikovače - řada mechů a kapradin nebo rostliny z čeledi *Bromeliaceae* a orchideje).
- trubková nebo bodová halogenová svítidla na svrchní straně terária => důkladné odvětrání (větrák, pozor na průvan!)
- podkladová zemina (nesmí zahnívat a měla by obsahovat kořeny kapradin, rašelinu nebo orchidejový kompost)

Vysokou vlhkost je možné udržovat pravidelným postřikováním, vytvořením malého vodopádu nebo mlžícím zařízením.

obyvatelé:

- malí ještěři (anolisové, felzумы), agama vodní, i někteří hadi (užovky)

✓ Vlhké tropické terárium

obsahuje:

- vodní plochu poměrně malou
- podlahu tvoří lesní prstí, rašelina nebo orchidejový kompost
- množství rostlin, kmenů stromů a větví
- dostatečné osvětlení rostlinám (např. trubkovitá halogenová svítidla)
- několik bodových svítidel (svítit po 12 hodin, vlhkost okolo 80-100%)
- jemné podlahové nebo vodní vytápění (pozor na přehřátí!)

teplota:

- víceméně stálá (23-26 °C)
- během dne max. 27-30 °C
- v noci o 5 °C méně



Potrava

Řada terarijních živočichů se živí jinými živočichy neboli kořistí. Jsou to:

- ✓ bezobratlí - cvrčci, kobylky, ovocné mušky, mouční červi
- ✓ obratlovci - hlodavci (myši, potkani, křečci, hraboši,...)

Některé druhy (zejména ještěři) konzumují i rostlinnou a jinou „nemasitou“ potravu.

- ✓ rostliny, vajíčka, med, ovoce

Další potravní doplňky jsou:

- ✓ vitamíny, minerální látky

Příjem tekutin dle druhu zvířete.

- ✓ miska s vodou, rosení terária

Získání nového jedince

- terarijní burzy
- obchody
- odchyt

zdravý jedinec - charakteristické zbarvení a tělesné proporce, bez zbytků trusu okolo kloaky, pokožka nesmí být matná

Ještěři

Velikost : od 2 cm do 4 m

Výskyt : všechny kontinenty kromě Antarktidy

Potrava : - většina ještěřů jsou dravci a všežravci, množství přijímané potravy se liší podle druhu.

- malí ještěři se živí hlavně hmyzem (octomilky, mouchy, zavíječi voskoví atd), rádi také olizují ovoce

- větší druhy většinou žerou větší kořist (cvrčci, kobylky, novorozená myš mláďata apod.) a ovoce

- někteří ještěři jsou pouze býložravci (leguáni)

Terárium : velikost dle druhu, typ podle přirozeného prostředí; pozor na rivalitu, zejména mezi samci



Někteří zástupci nejčastěji
chovaných ještěřů v teráriích

agamovití

- ✓ větší ještěři, pozemní, denní aktivita
- ✓ terárium větší
- ✓ hmyz, drobní obratlovci, zelenina, ovoce
- ✓ řada agamovitých na první pohled připomíná některé leguány. Agamy však mají zuby přirostlé k čelistem shora (akrodontní zuby), kdežto leguáni z vnitřní strany (pleurodontní zuby)



zástupci:

Agama vousatá



Agama osadní



Agama vodní (kočinčinská)



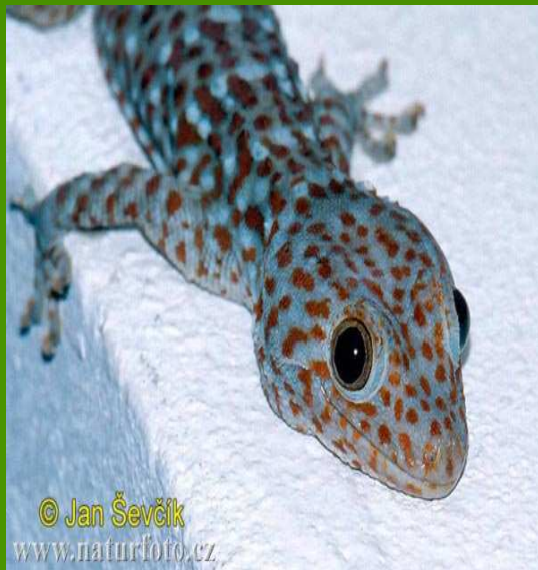
gekonovití

- ✓ nejvhodnější pro začátečníky
- ✓ pozemní i stromoví
- ✓ aktivní zejména v noci
- ✓ hmyz, mláďata hlodavců, ovoce, nektar
- ✓ schopnost šplhat po skle, zvuk geko-geko



zástupci:

gekon obrovský



gekončík noční (skvrnitý)



felsuma madagaskarská



chameleonovití



- ✓ náročnější ještěři na chov
- ✓ stromový ještěř, nutnost přizpůsobit terárium
- ✓ bezobratlí, drobní obratlovci
- ✓ nároky na teplotu a vlhkost
- ✓ „vystřelují“ jazyk, schopnost změny barvy

zástupci:

chameleon jemenský

chameleon hoehnelův

chameleon jacksonův

chameleon pardálí



leguánovití



- ✓ velcí ještěři (přes 2 m)
- ✓ poměrně velké terárium, leguáni jsou pospolitá zvířata, rádi odpočívají na vodorovné větvi u stropu terária blízko lampy
- ✓ potrava zejména rostlinného původu
- ✓ nádoba s vodou
- ✓ kožní lem a hřeben

zástupci:

leguán zelený



leguán obojkový



bazilíšek zelený

- schopnost běhat po zadních končetinách, i po vodě („Ježíšova ještěrka“)



varanovití



- ✓ velcí zástupci
- ✓ nároky na velikost terária
- ✓ potravou obratlovci, mrchožrouti
- ✓ vodní plocha ke koupeli
- ✓ největší žijící ještěr varan komodský (až 3 m)

zástupci: varan skvrnitý



varan stepní



Hadi

Velikost : od centimetrů do metrů

Výskyt : všechny kontinenty kromě Antarktidy

Potrava : většina hadů jsou dravci, množství a druh přijímané potravy se však liší podle druhu

Terárium : velikost dle druhu, typ podle přirozeného prostředí. Většinou delší než širší. Pozor, na zabezpečení terária u jedovatých druhů.



Někteří zástupci nejčastěji chovaných hadů v teráriích



užovkovití

- ✓ častý had u začátečníků
- ✓ v teráriu množství úkrytů
- ✓ miska s vodou do které se vleze chovaný jedinec
- ✓ drobní a větší hlodavci
- ✓ nejedovatí zástupci

zástupci:

užovka červená



korálovka sedlatá

- až 130 cm
- středně velké terárium, písčité



hroznýšovité



- ✓ větší rozměry, dekorativní vzhled
- ✓ prostředí savan a lesů
- ✓ aktivnější po setmění
- ✓ potravou ptáci a drobní savci
- ✓ klidný nekousavý druh, škrtič

zástupci krajjet:



krajta pestrá

krajta královská



zástupci hroznýchů:

hroznýš královský



psohlavec hnědý



zmijovití



- ✓ středně velcí hadi
- ✓ výskyt v různých biotopech
- ✓ potravou drobní obratlovci, plazi
- ✓ jedovatá, nebezpečná zvířata

zástupci:

zmije skvrnitá



zmije růžkatá



Závěrem ...

Teraristika je nevšední, zajímavý koníček.

Je nutno si ale uvědomit, že koupí zvířete starosti nekončí ale naopak začínají.

Mnohé z chovaných druhů podléhají registraci CITES (úmluva o obchodu s ohroženými druhy) a pod registraci nebezpečných druhů:

- všechny jedovaté druhy
- z podřádu ještěři všechny druhy dorůstající v dospělosti přes 1 m délky těla včetně ocasu
- z podřádu hadi všechny nejedovaté druhy dorůstající v dospělosti přes 3 m délky těla včetně ocasu

Literatura:

- SMRČKOVÁ L. *Začínáme se zvířaty*. Praha: Státní zemědělské nakladatelství, 1990.
- KOCOUREK I. *Terárium A-Z*. Úvaly: Ratio, 1997.
- <http://www.hadi.7x.cz/>
- <http://teraristika.chovzvirat.com/uvodni-strana.html>

Děkuji Vám za pozornost

