

# Pracovní list - KOST

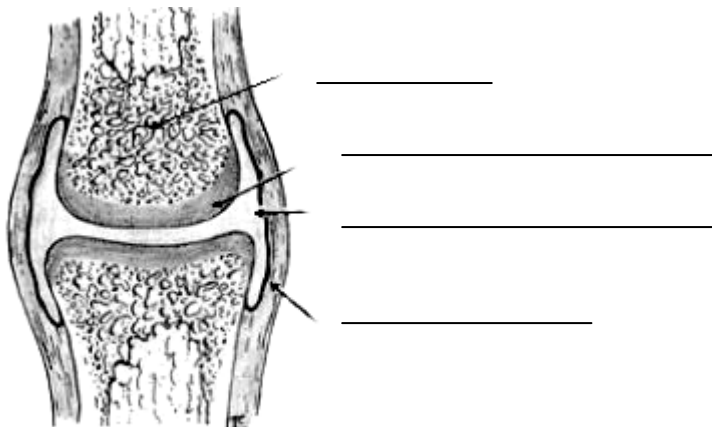


1. Podle tvaru rozeznáváme kosti:

- a)
- b)
- c)
- d)

2. Podle obrázku urči, o jaký druh spojení kostí jde. Popiš jednotlivé části:

.....



3. Která lidská kost je nejdelší? .....

4. Spoj:

okostice

osifikace

ossein

osteoporóza

kostní dřeň

kostnatění

organické látky kosti

řídnutí kostí

povrchová vrstva kosti

uvnitř kosti

## Opakování – soustava opěrná

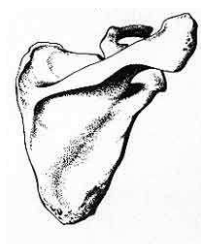
### 1. Doplň věty:

Kostra poskytuje vnitřní ..... těla. Chrání důležité ....., např. lebka chrání ....., hrudní koš srdce a ..... Kosti jsou důležité pro krevetvorbu. V červené ..... se vytvářejí červené a ..... krvinky.

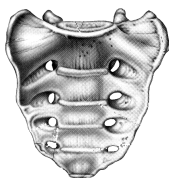
### 2. K obrázkům napiš, o jakou kost se jedná:



.....



.....



.....

### 3. V každém řádku najdi kost, která nepatří mezi ostatní a podtrhni ji.

spánková    stydká    týlní    čelní    klínová    nosní

ramenní    pažní    loketní    holenní    klíční    zápřstní

pánevní    stehenní    česka    lýtková    holenní    zápěstní

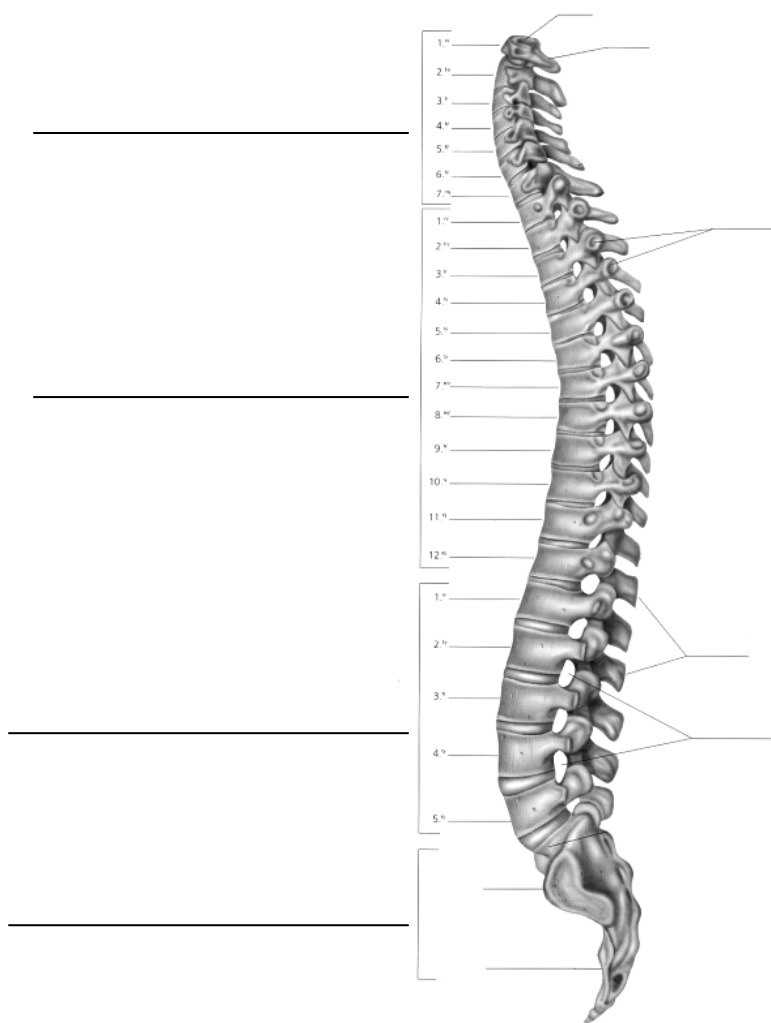
### 4. Doplň:

Kývavý pohyb hlavy umožňuje ..... a otáčivý .....

### 5. Spoj kosti s jejich počtem:

krční obratle	5
žebra	7
bederní obratle	12

### 6. Popiš páteř:



### 7. Jaké jsou zásady první pomoci při zlomeninách?

.....  
.....

## A Test – kost

1, Funkcí kostry je: .....

.....

.....

2, Napiš příklad dlouhé kosti: .....

3. Osifikace je:

a) řídnutí kostí

b) kostnatění

c) povrchová vrstva kosti

4. Krvinky se tvoří v:

a) kostní dřeni

b) okostici

c) kloubní chrupavce

5) Namaluj a popiš kloub:

6) Mezi pevné spojení kostí nepatří:

a) švy

b) kloub

c) srůst

## B Test - kost

1, Podle tvaru rozeznáváme kosti: .....

.....

.....

.....

2, Napiš příklad ploché kosti: .....

3. Osteoporóza je:

a) řidnutí kostí

b) kostnatění

c) povrchová vrstva kosti

4. Růst kostí do délky umožňuje:

a) růstová chrupavka

b) okostice

c) kostní dřev

5) Namaluj a popiš kost:

6) Mezi pevné spojení kostí nepatří:

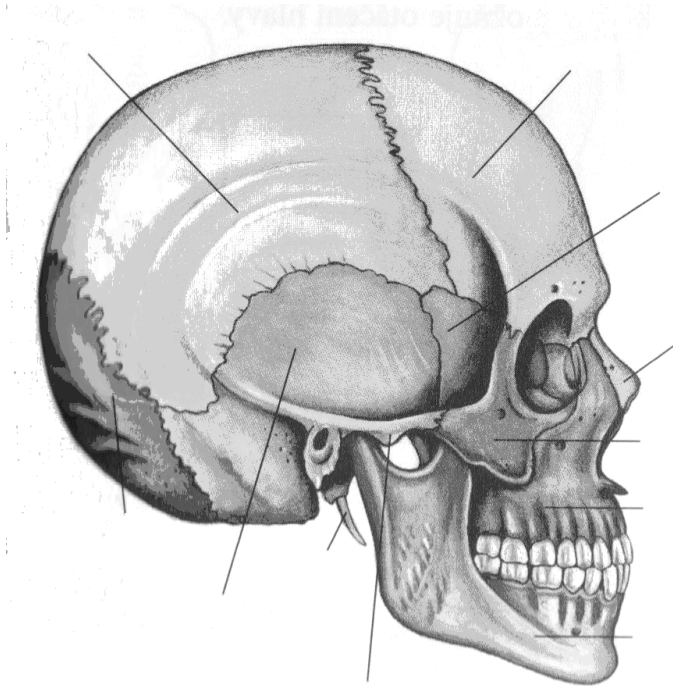
a) švy

b) srůst

c) kloub

## A Test – soustava opěrná

1) Popiš jednotlivé kosti lebky:



2) Počet hrudních obratlů je:

- a) 5
- b) 7
- c) 12

3) Kývání hlavy umožňuje .....

4) Kostru horní končetiny netvoří:

- a) kost vřetenní
- b) kost loketní
- c) kost holenní

5) Pravá žebra jsou:

- a) připojena k hrudní kosti
- b) jsou zakončena volně ve stěně břišní
- c) připojena ke kosti klíční

## B Test – soustava opěrná

1) Popiš jednotlivé kosti dolní končetiny:



2) Počet bederních obratlů je:

- a) 5
- b) 7
- c) 12

3) Otáčení hlavy umožňuje .....

4) Kostru lebky netvoří:

- a) kost skalní
- b) kost klínová
- c) kost klíční

5) Volná žebra jsou:

- d) připojena k hrudní kosti
- e) jsou zakončena volně ve stěně břišní
- f) připojena ke kosti klíční